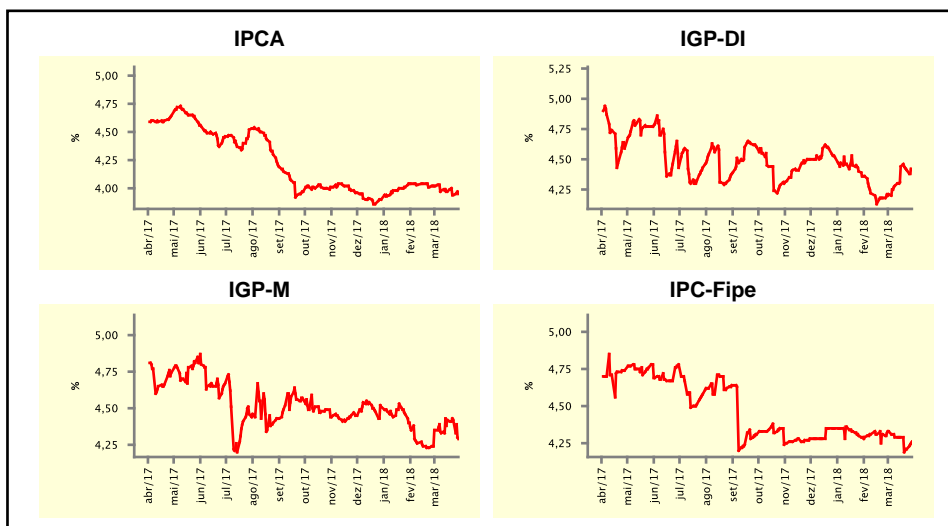


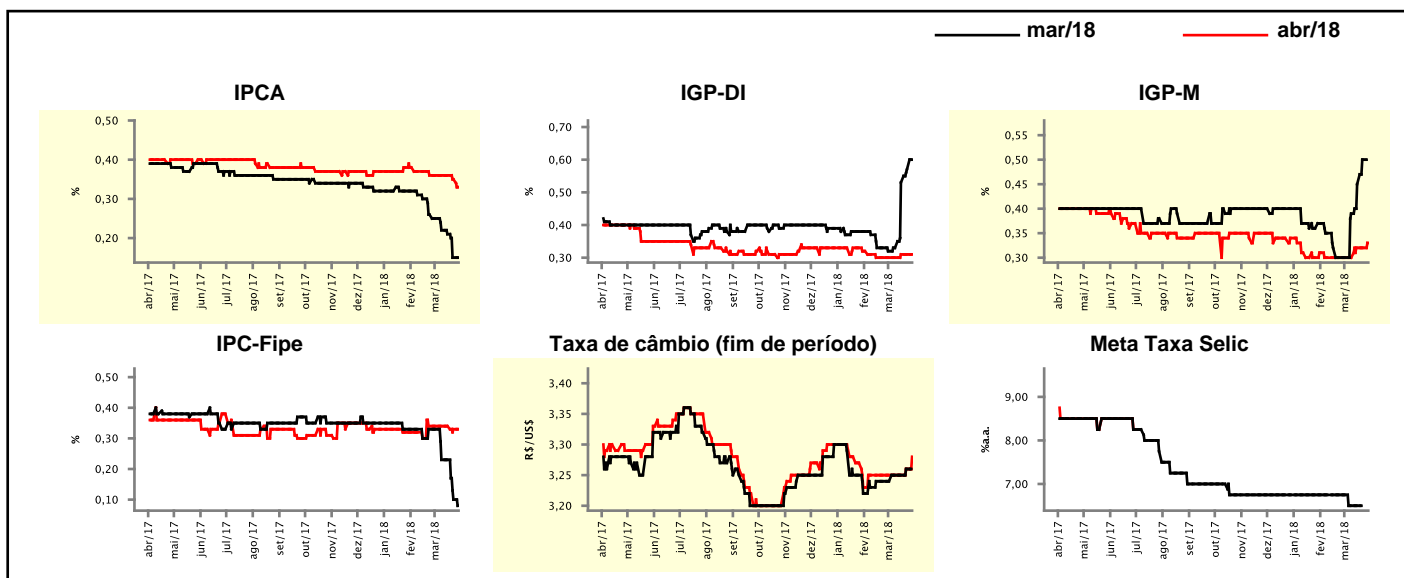
Expectativas de Mercado				
Inflação nos próximos 12 meses suavizada				
Mediana - agregado	Há 4 semanas	Há 1 semana	Hoje	Comportamento semanal*
IPCA (%)	4,02	3,94	3,95	▲ (1)
IGP-DI (%)	4,21	4,41	4,42	▲ (1)
IGP-M (%)	4,35	4,42	4,29	▼ (1)
IPC-Fipe (%)	4,33	4,21	4,26	▲ (1)

\* comportamento dos indicadores desde o último Relatório de Mercado; os valores entre parênteses expressam o número de semanas em que vem ocorrendo o último comportamento  
 ( ▲ aumento, ▼ diminuição ou = estabilidade)



Mediana - agregado	mar/18				abr/18			
	Há 4 semanas	Há 1 semana	Hoje	Comportamento semanal*	Há 4 semanas	Há 1 semana	Hoje	Comportamento semanal*
IPCA (%)	0,25	0,15	0,15	= (1)	0,36	0,35	0,33	▼ (2)
IGP-DI (%)	0,32	0,57	0,60	▲ (4)	0,30	0,31	0,31	= (2)
IGP-M (%)	0,30	0,50	-	-	0,30	0,32	0,33	▲ (1)
IPC-Fipe (%)	0,33	0,10	0,08	▼ (2)	0,34	0,33	0,33	= (1)
Taxa de câmbio - fim de período (R\$/US\$)	3,24	3,26	-	-	3,25	3,26	3,28	▲ (2)
Meta Taxa Selic (%a.a.)	6,75	-	-	-	-	-	-	-

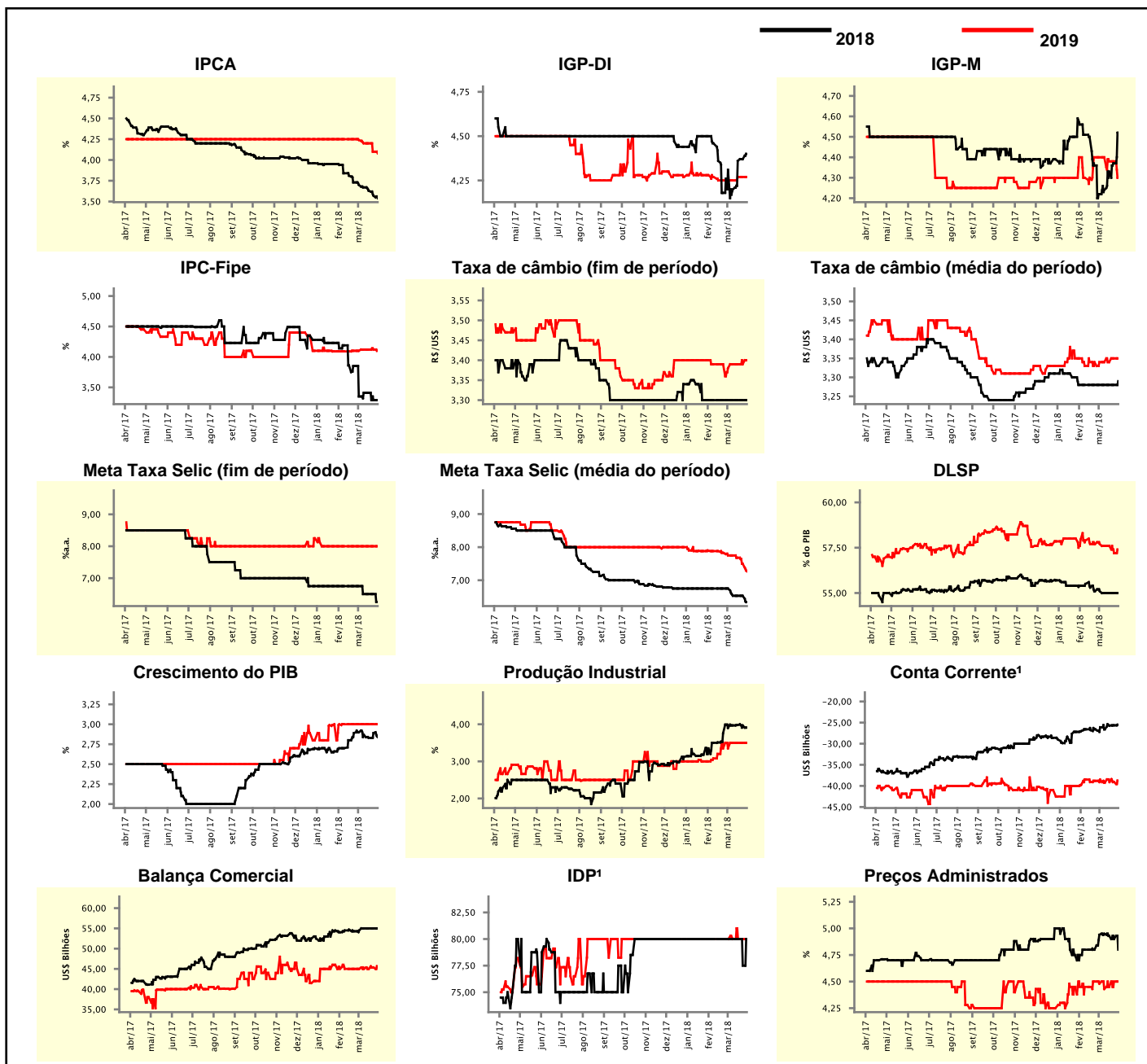
\* comportamento dos indicadores desde o último Relatório de Mercado; os valores entre parênteses expressam o número de semanas em que vem ocorrendo o último comportamento  
 ( ▲ aumento, ▼ diminuição ou = estabilidade)



Mediana - agregado	Expectativas de Mercado				2019			
	2018				2019			
	Há 4 semanas	Há 1 semana	Hoje	Comportamento semanal*	Há 4 semanas	Há 1 semana	Hoje	Comportamento semanal*
IPCA (%)	3,70	3,57	3,54	▼ (9)	4,24	4,10	4,08	▼ (2)
IGP-DI (%)	4,31	4,37	4,40	▲ (3)	4,25	4,27	4,27	▬ (2)
IGP-M (%)	4,22	4,37	4,51	▲ (4)	4,40	4,38	4,30	▼ (1)
IPC-Fipe (%)	3,35	3,29	3,29	▬ (1)	4,10	4,12	4,10	▼ (1)
Taxa de câmbio - fim de período (R\$/US\$)	3,30	3,30	3,30	▬ (9)	3,38	3,39	3,40	▲ (1)
Taxa de câmbio - média do período (R\$/US\$)	3,28	3,28	3,29	▲ (1)	3,34	3,35	3,35	▬ (1)
Meta Taxa Selic - fim de período (%a.a.)	6,75	6,50	6,25	▼ (1)	8,00	8,00	8,00	▬ (11)
Meta Taxa Selic - média do período (%a.a.)	6,75	6,53	6,34	▼ (1)	7,75	7,50	7,27	▼ (3)
Dívida Líquida do Setor Público (% do PIB)	55,10	55,00	55,00	▬ (3)	57,70	57,20	57,40	▲ (1)
PIB (% do crescimento)	2,90	2,89	2,84	▼ (1)	3,00	3,00	3,00	▬ (9)
Produção Industrial (% do crescimento)	3,90	3,97	3,91	▼ (2)	3,35	3,50	3,50	▬ (3)
Conta Corrente <sup>1</sup> (US\$ Bilhões)	-26,10	-25,65	-25,50	▲ (3)	-38,50	-39,10	-38,75	▲ (1)
Balança Comercial (US\$ Bilhões)	54,50	55,00	55,00	▬ (3)	45,00	45,33	45,65	▲ (2)
Invest. Direto no País <sup>1</sup> (US\$ Bilhões)	80,00	77,50	80,00	▬ (1)	80,00	80,00	80,00	▬ (26)
Preços Administrados (%)	4,94	4,90	4,80	▼ (3)	4,48	4,50	4,50	▬ (1)

\* comportamento dos indicadores desde o último Relatório de Mercado; os valores entre parênteses expressam o número de semanas em que vem ocorrendo o último comportamento

( ▲ aumento, ▼ diminuição ou = estabilidade)

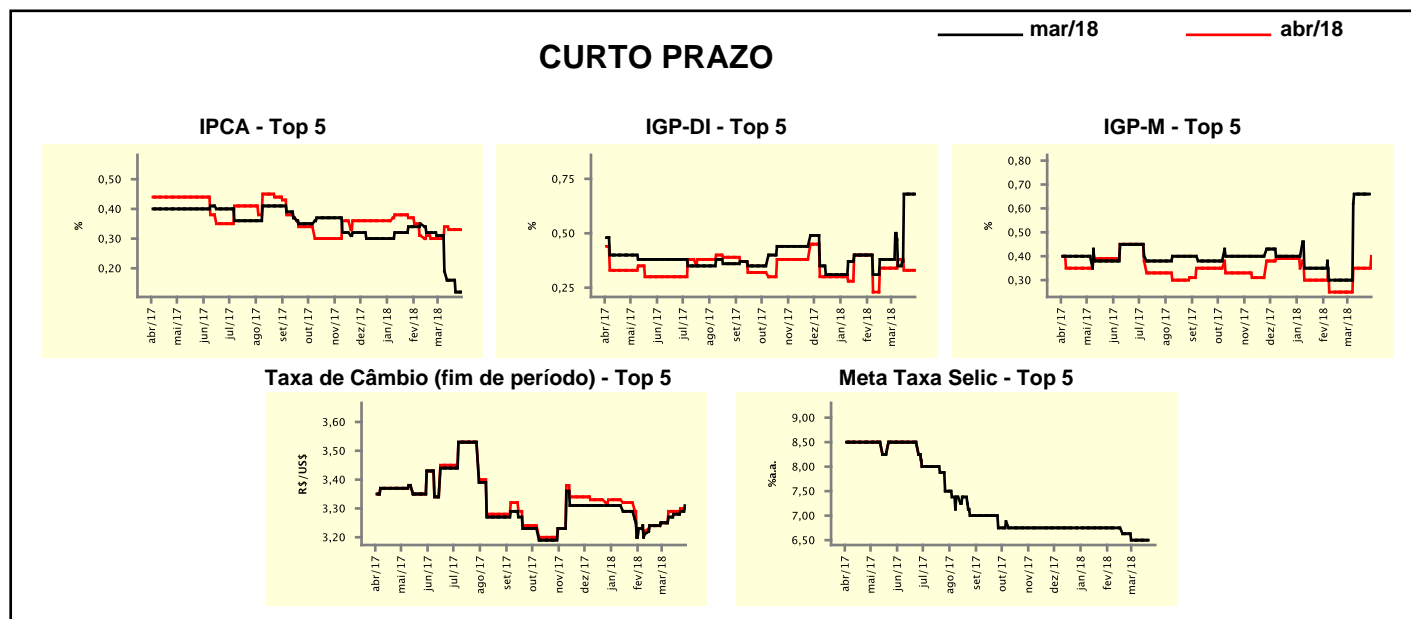


<sup>1</sup> Até 21/4/15, as expectativas de investimento estrangeiro direto (IED) e saldo em conta corrente seguiam a metodologia da 5ª edição do Manual de Balanço de Pagamentos do FMI. Em 22/4/15, as instituições participantes foram orientadas a seguir a metodologia da 6ª edição, que considera investimento direto no país (IDP) no lugar de IED e altera o cálculo do saldo em conta corrente. Para mais informações, acesse <http://www.bcb.gov.br/?6MANBALPGTO>.

Expectativas de Mercado								
Mediana - top 5 - curto prazo	mar/18				abr/18			
	Há 4 semanas	Há 1 semana	Hoje	Comportamento semanal*	Há 4 semanas	Há 1 semana	Hoje	Comportamento semanal*
IPCA (%)	0,31	0,12	0,12	≡ (1)	0,30	0,33	0,33	≡ (2)
IGP-DI (%)	0,38	0,68	0,68	≡ (2)	0,34	0,33	0,33	≡ (2)
IGP-M (%)	0,30	0,66	-		0,25	0,35	0,40	▲ (1)
Taxa de câmbio - fim de período (R\$/US\$)	3,25	3,29	-		3,25	3,30	3,30	≡ (1)
Meta Taxa Selic (%a.a.)	6,50	-	-		-	-	-	

\* comportamento dos indicadores desde o último Relatório de Mercado; os valores entre parênteses expressam o número de semanas em que vem ocorrendo o último comportamento

( ▲ aumento, ▼ diminuição ou = estabilidade)



Expectativas de Mercado								
Mediana - top 5	2018				2019			
	Há 4 semanas	Há 1 semana	Hoje	Comportamento semanal*	Há 4 semanas	Há 1 semana	Hoje	Comportamento semanal*
<b>Curto prazo</b>								
IPCA (%)	3,67	3,46	3,46	≡ (1)	4,25	4,24	4,24	≡ (1)
IGP-DI (%)	4,04	4,21	4,21	≡ (2)	4,23	4,25	4,25	≡ (3)
IGP-M (%)	4,00	4,25	4,23	▼ (1)	4,20	4,33	4,33	≡ (3)
Taxa de câmbio - fim de período (R\$/US\$)	3,35	3,40	3,40	≡ (3)	3,38	3,40	3,40	≡ (2)
Meta Taxa Selic - fim de período (%a.a.)	6,63	6,38	6,25	▼ (2)	7,75	8,00	8,00	≡ (3)
<b>Médio prazo</b>								
IPCA (%)	3,67	3,41	3,41	≡ (1)	4,25	3,70	3,70	≡ (1)
IGP-DI (%)	4,35	4,40	4,41	▲ (1)	4,25	4,25	4,25	≡ (7)
IGP-M (%)	4,35	5,06	5,18	▲ (2)	4,25	4,50	4,50	≡ (3)
Taxa de câmbio - fim de período (R\$/US\$)	3,35	3,34	3,34	≡ (3)	3,39	3,42	3,42	≡ (3)
Meta Taxa Selic - fim de período (%a.a.)	6,75	6,25	6,25	≡ (1)	8,00	8,00	8,00	≡ (2)

\* comportamento dos indicadores desde o último Relatório de Mercado; os valores entre parênteses expressam o número de semanas em que vem ocorrendo o último comportamento

( ▲ aumento, ▼ diminuição ou = estabilidade)

### Expectativas de Mercado

Média - top 5 - curto prazo	mar/18				abr/18			
	Há 4 semanas	Há 1 semana	Hoje	Comportamento semanal*	Há 4 semanas	Há 1 semana	Hoje	Comportamento semanal*
IPCA (%)	0,31	0,13	0,13	= (1)	0,31	0,33	0,32	▼ (3)
IGP-DI (%)	0,36	0,66	0,66	= (2)	0,29	0,34	0,34	= (2)
IGP-M (%)	0,29	0,70	-		0,28	0,32	0,33	▲ (1)
Taxa de câmbio - fim de período (R\$/US\$)	3,24	3,29	-		3,25	3,29	3,31	▲ (2)
Meta Taxa Selic (%a.a.)	6,59	-	-		-	-	-	

\* comportamento dos indicadores desde o último Relatório de Mercado; os valores entre parênteses expressam o número de semanas em que vem ocorrendo o último comportamento

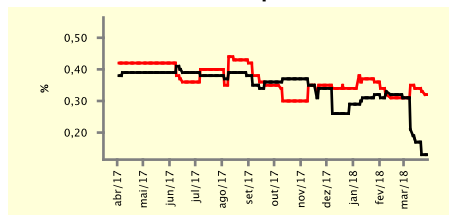
( ▲ aumento, ▼ diminuição ou = estabilidade)

### CURTO PRAZO

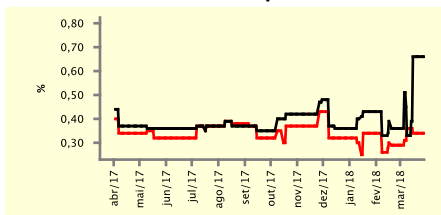
mar/18

abr/18

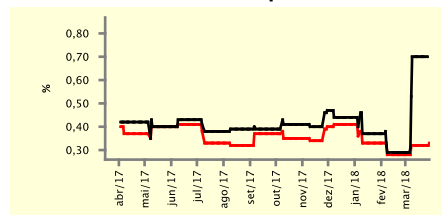
IPCA - Top 5



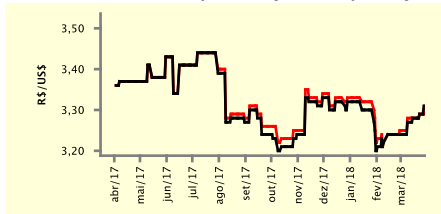
IGP-DI - Top 5



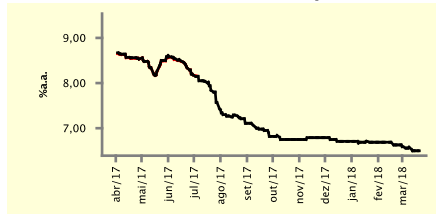
IGP-M - Top 5



Taxa de Câmbio (fim de período) - Top 5



Meta Taxa Selic - Top 5



### Expectativas de Mercado

Média - top 5	2018				2019			
	Há 4 semanas	Há 1 semana	Hoje	Comportamento semanal*	Há 4 semanas	Há 1 semana	Hoje	Comportamento semanal*
<b>Curto prazo</b>								
IPCA (%)	3,61	3,47	3,46	▼ (9)	4,08	4,21	4,21	= (3)
IGP-DI (%)	3,99	4,22	4,22	= (2)	4,36	4,24	4,24	= (3)
IGP-M (%)	4,05	4,28	4,30	▲ (1)	4,20	4,39	4,39	= (3)
Taxa de câmbio - fim de período (R\$/US\$)	3,32	3,36	3,36	= (1)	3,35	3,43	3,43	= (1)
Meta Taxa Selic - fim de período (%a.a.)	6,59	6,40	6,30	▼ (6)	7,97	7,90	7,85	▼ (1)
<b>Médio prazo</b>								
IPCA (%)	3,71	3,41	3,37	▼ (7)	4,19	3,70	3,70	= (1)
IGP-DI (%)	4,40	4,34	4,42	▲ (1)	4,25	4,25	4,25	= (7)
IGP-M (%)	4,26	5,20	5,36	▲ (4)	4,17	4,50	4,50	= (3)
Taxa de câmbio - fim de período (R\$/US\$)	3,38	3,34	3,34	= (1)	3,36	3,41	3,41	= (1)
Meta Taxa Selic - fim de período (%a.a.)	6,65	6,30	6,25	▼ (3)	8,20	8,30	8,10	▼ (1)

\* comportamento dos indicadores desde o último Relatório de Mercado; os valores entre parênteses expressam o número de semanas em que vem ocorrendo o último comportamento

( ▲ aumento, ▼ diminuição ou = estabilidade)