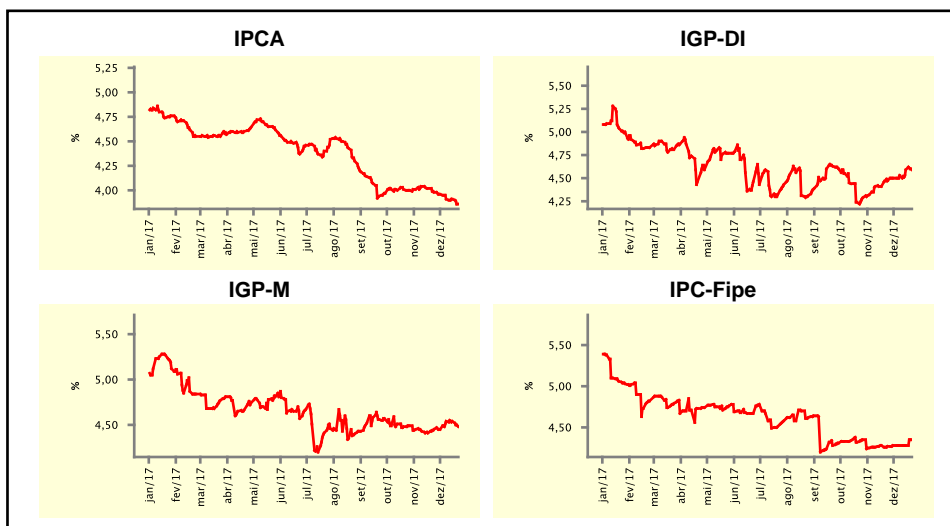


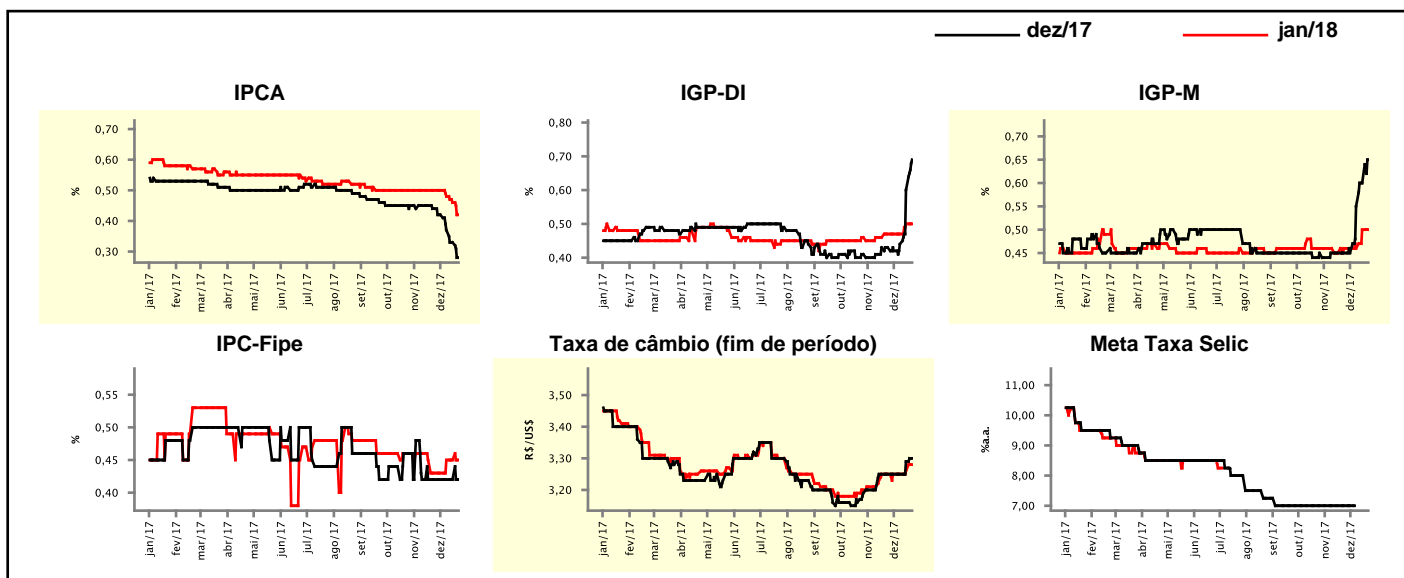
Expectativas de Mercado				
Inflação nos próximos 12 meses suavizada				
Mediana - agregado	Há 4 semanas	Há 1 semana	Hoje	Comportamento semanal*
IPCA (%)	3,98	3,91	3,86	▼ (1)
IGP-DI (%)	4,47	4,59	4,59	= (1)
IGP-M (%)	4,45	4,54	4,48	▼ (1)
IPC-Fipe (%)	4,27	4,28	4,35	▲ (1)

* comportamento dos indicadores desde o último Relatório de Mercado; os valores entre parênteses expressam o número de semanas em que vem ocorrendo o último comportamento
 (▲ aumento, ▼ diminuição ou = estabilidade)



Mediana - agregado	dez/17				jan/18			
	Há 4 semanas	Há 1 semana	Hoje	Comportamento semanal*	Há 4 semanas	Há 1 semana	Hoje	Comportamento semanal*
	IPCA (%)	0,44	0,33	0,28	▼ (5)	0,50	0,46	0,42
IGP-DI (%)	0,43	0,60	0,69	▲ (3)	0,47	0,50	0,50	= (1)
IGP-M (%)	0,45	0,60	0,65	▲ (3)	0,46	0,50	0,50	= (1)
IPC-Fipe (%)	0,42	0,42	0,42	= (6)	0,43	0,45	0,45	= (2)
Taxa de câmbio - fim de período (R\$/US\$)	3,25	3,29	3,30	▲ (2)	3,25	3,26	3,28	▲ (2)
Meta Taxa Selic (%a.a.)	7,00	-	-	-	-	-	-	-

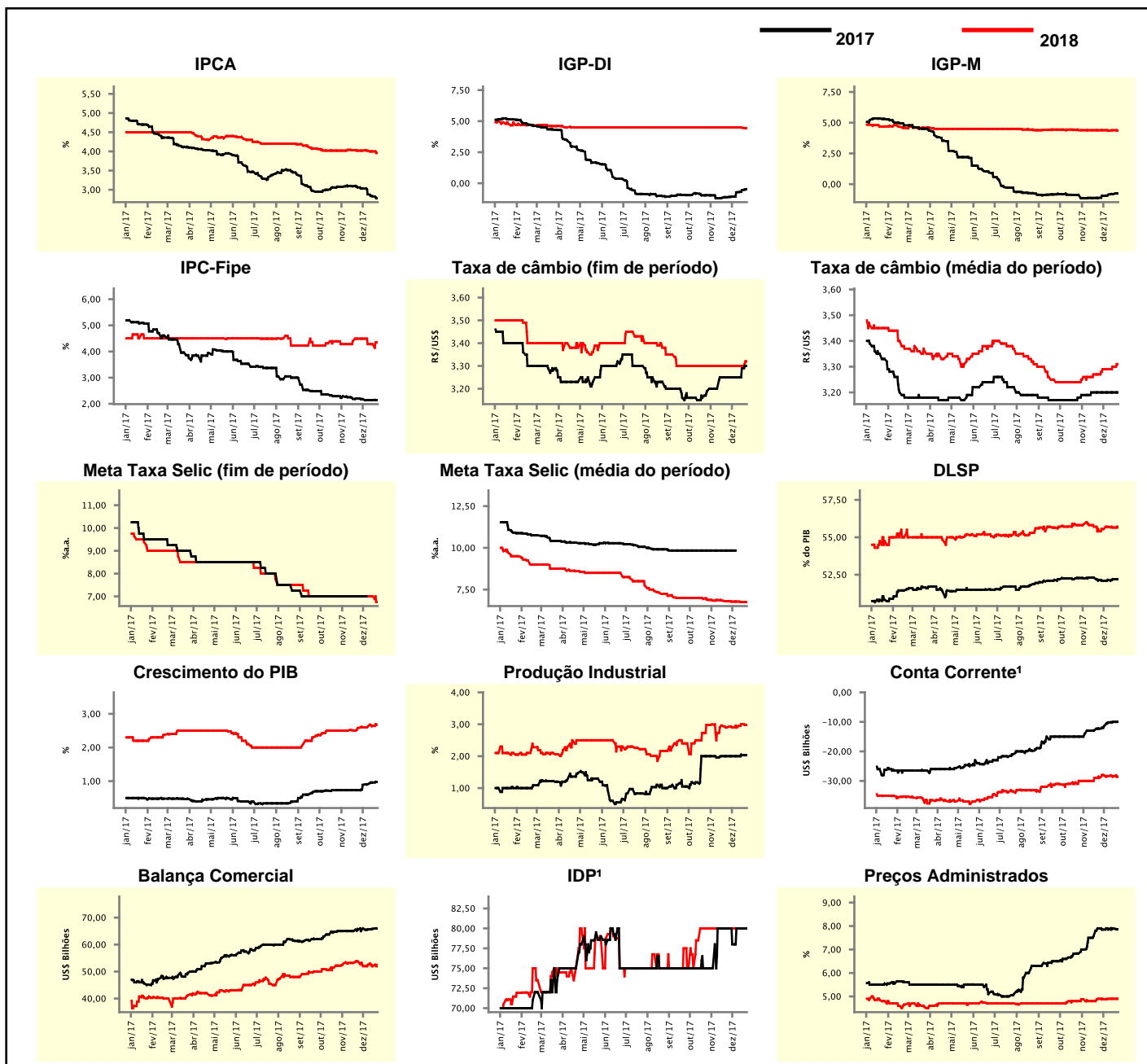
* comportamento dos indicadores desde o último Relatório de Mercado; os valores entre parênteses expressam o número de semanas em que vem ocorrendo o último comportamento
 (▲ aumento, ▼ diminuição ou = estabilidade)



Mediana - agregado	Expectativas de Mercado				2018			
	2017				2018			
	Há 4 semanas	Há 1 semana	Hoje	Comportamento semanal*	Há 4 semanas	Há 1 semana	Hoje	Comportamento semanal*
IPCA (%)	3,06	2,83	2,78	▼ (5)	4,02	4,00	3,96	▼ (2)
IGP-DI (%)	-1,12	-0,56	-0,47	▲ (6)	4,50	4,47	4,44	▼ (2)
IGP-M (%)	-1,12	-0,80	-0,76	▲ (4)	4,38	4,39	4,37	▼ (1)
IPC-Fipe (%)	2,20	2,14	2,14	▬ (2)	4,49	4,28	4,35	▲ (1)
Taxa de câmbio - fim de período (R\$/US\$)	3,25	3,29	3,30	▲ (2)	3,30	3,30	3,32	▲ (1)
Taxa de câmbio - média do período (R\$/US\$)	3,20	3,20	3,20	▬ (5)	3,27	3,30	3,31	▼ (2)
Meta Taxa Selic - fim de período (%a.a.)	7,00	-	-	-	7,00	7,00	6,75	▼ (1)
Meta Taxa Selic - média do período (%a.a.)	9,84	-	-	-	6,81	6,75	6,75	▬ (1)
Dívida Líquida do Setor Público (% do PIB)	52,15	52,20	52,20	▬ (1)	55,40	55,65	55,65	▬ (1)
PIB (% do crescimento)	0,73	0,96	0,98	▲ (4)	2,58	2,64	2,68	▲ (6)
Produção Industrial (% do crescimento)	2,00	2,03	2,03	▬ (1)	2,90	3,00	2,98	▼ (1)
Conta Corrente ¹ (US\$ Bilhões)	-12,32	-10,00	-10,00	▬ (1)	-29,00	-28,35	-28,60	▼ (1)
Balança Comercial (US\$ Bilhões)	65,54	65,82	66,00	▲ (2)	53,60	52,00	52,50	▲ (1)
Invest. Direto no País ¹ (US\$ Bilhões)	80,00	80,00	80,00	▬ (2)	80,00	80,00	80,00	▬ (9)
Preços Administrados (%)	7,90	7,90	7,86	▼ (1)	4,90	4,90	4,90	▬ (2)

* comportamento dos indicadores desde o último Relatório de Mercado; os valores entre parênteses expressam o número de semanas em que vem ocorrendo o último comportamento

(▲ aumento, ▼ diminuição ou = estabilidade)

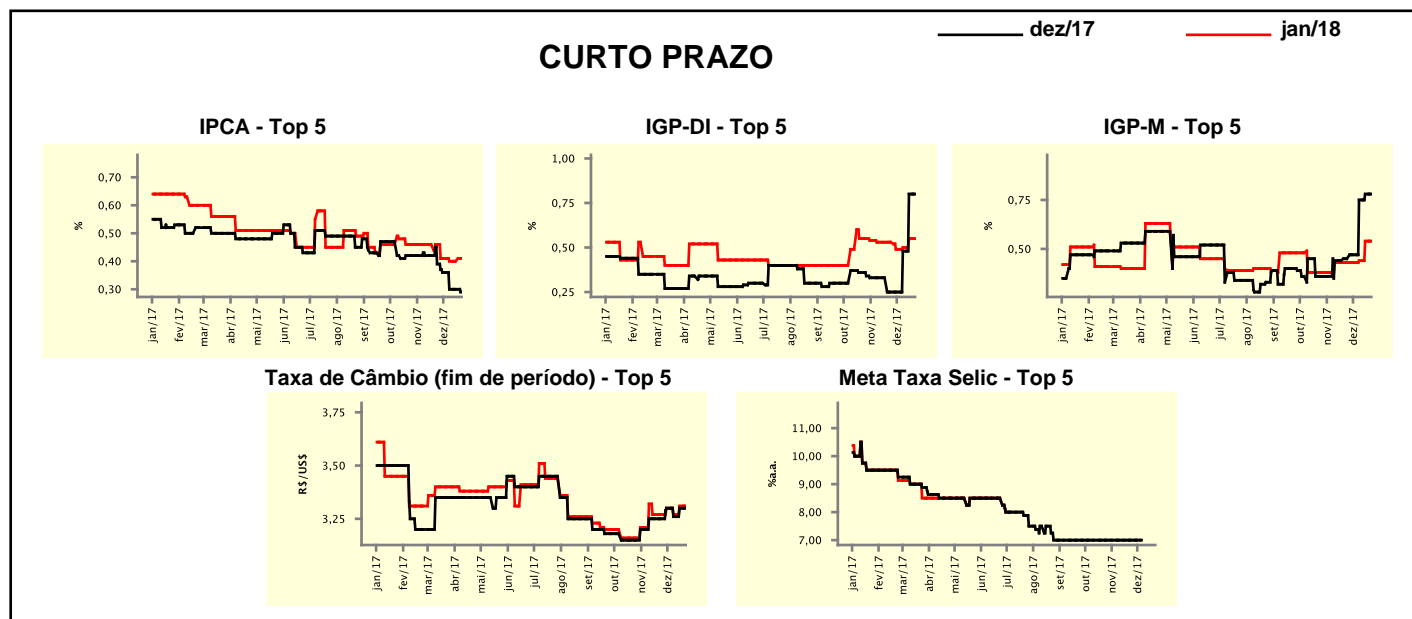


¹ Até 21/4/15, as expectativas de investimento estrangeiro direto (IED) e saldo em conta corrente seguiam a metodologia da 5ª edição do Manual de Balança de Pagamentos do FMI. Em 22/4/15, as instituições participantes foram orientadas a seguir a metodologia da 6ª edição, que considera investimento direto no país (IDP) no lugar de IED e altera o cálculo do saldo em conta corrente. Para mais informações, acesse <http://www.bcb.gov.br/?6MANBALPGTO>.

Expectativas de Mercado								
Mediana - top 5 - curto prazo	dez/17				jan/18			
	Há 4 semanas	Há 1 semana	Hoje	Comportamento semanal*	Há 4 semanas	Há 1 semana	Hoje	Comportamento semanal*
IPCA (%)	0,39	0,30	0,29	▼ (1)	0,46	0,40	0,41	▲ (1)
IGP-DI (%)	0,25	0,80	0,80	▬ (1)	0,53	0,55	0,55	▬ (1)
IGP-M (%)	0,45	0,78	0,78	▬ (1)	0,43	0,54	0,54	▬ (1)
Taxa de câmbio - fim de período (R\$/US\$)	3,25	3,30	3,30	▬ (1)	3,27	3,31	3,31	▬ (1)
Meta Taxa Selic (%a.a.)	7,00	-	-		-	-	-	

* comportamento dos indicadores desde o último Relatório de Mercado; os valores entre parênteses expressam o número de semanas em que vem ocorrendo o último comportamento

(▲ aumento, ▼ diminuição ou = estabilidade)



Expectativas de Mercado								
Mediana - top 5	2017				2018			
	Há 4 semanas	Há 1 semana	Hoje	Comportamento semanal*	Há 4 semanas	Há 1 semana	Hoje	Comportamento semanal*
Curto prazo								
IPCA (%)	3,03	2,80	2,79	▼ (1)	4,23	3,74	3,70	▼ (1)
IGP-DI (%)	-1,12	-0,36	-0,36	▬ (1)	4,46	4,47	4,47	▬ (1)
IGP-M (%)	-1,18	-0,63	-0,63	▬ (1)	4,50	4,23	4,23	▬ (2)
Taxa de câmbio - fim de período (R\$/US\$)	3,25	3,30	3,30	▬ (1)	3,45	3,40	3,40	▬ (2)
Meta Taxa Selic - fim de período (%a.a.)	7,00	-	-		6,88	6,75	6,75	▬ (2)
Médio prazo								
IPCA (%)	3,10	2,73	2,77	▲ (1)	4,00	3,95	3,72	▼ (2)
IGP-DI (%)	-1,21	-0,62	-0,48	▲ (5)	4,55	4,50	4,50	▬ (2)
IGP-M (%)	-1,12	-0,71	-0,69	▲ (4)	4,18	4,35	4,35	▬ (2)
Taxa de câmbio - fim de período (R\$/US\$)	3,15	3,30	3,30	▬ (2)	3,20	3,40	3,40	▬ (2)
Meta Taxa Selic - fim de período (%a.a.)	7,00	-	-		6,50	6,50	6,50	▬ (7)

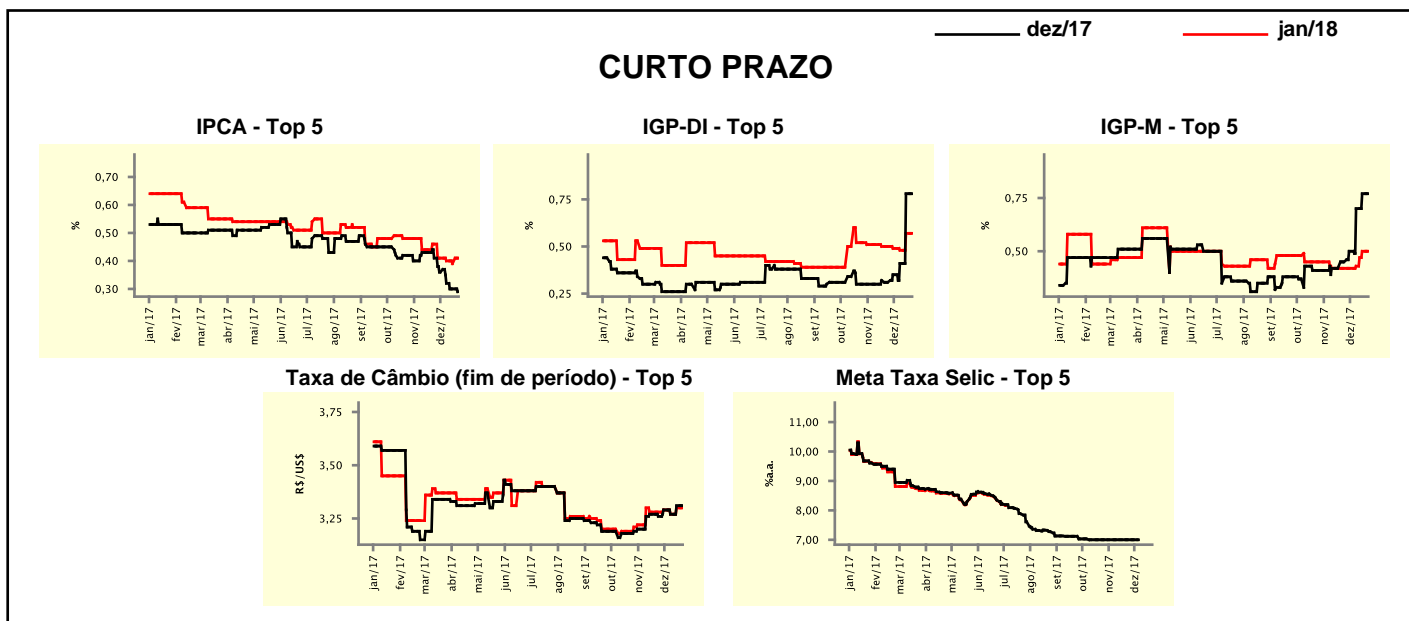
* comportamento dos indicadores desde o último Relatório de Mercado; os valores entre parênteses expressam o número de semanas em que vem ocorrendo o último comportamento

(▲ aumento, ▼ diminuição ou = estabilidade)

Expectativas de Mercado								
Média - top 5 - curto prazo	dez/17				jan/18			
	Há 4 semanas	Há 1 semana	Hoje	Comportamento semanal*	Há 4 semanas	Há 1 semana	Hoje	Comportamento semanal*
IPCA (%)	0,41	0,30	0,29	▼ (5)	0,46	0,39	0,41	▲ (1)
IGP-DI (%)	0,31	0,78	0,78	≡ (1)	0,50	0,57	0,57	≡ (1)
IGP-M (%)	0,45	0,77	0,77	≡ (1)	0,42	0,50	0,50	≡ (1)
Taxa de câmbio - fim de período (R\$/US\$)	3,26	3,31	3,31	≡ (1)	3,28	3,30	3,30	≡ (1)
Meta Taxa Selic (%a.a.)	7,00	-	-		-	-	-	

* comportamento dos indicadores desde o último Relatório de Mercado; os valores entre parênteses expressam o número de semanas em que vem ocorrendo o último comportamento

(▲ aumento, ▼ diminuição ou = estabilidade)



Expectativas de Mercado								
Média - top 5	2017				2018			
	Há 4 semanas	Há 1 semana	Hoje	Comportamento semanal*	Há 4 semanas	Há 1 semana	Hoje	Comportamento semanal*
Curto prazo								
IPCA (%)	3,03	2,80	2,79	▼ (5)	4,14	3,81	3,79	▼ (4)
IGP-DI (%)	-1,11	-0,38	-0,38	≡ (1)	4,48	4,39	4,39	≡ (1)
IGP-M (%)	-1,11	-0,64	-0,64	≡ (1)	4,58	4,51	4,51	≡ (1)
Taxa de câmbio - fim de período (R\$/US\$)	3,26	3,31	3,31	≡ (1)	3,43	3,39	3,39	≡ (1)
Meta Taxa Selic - fim de período (%a.a.)	7,00	-	-		6,88	6,75	6,75	≡ (1)
Médio prazo								
IPCA (%)	3,07	2,79	2,76	▼ (3)	4,18	3,91	3,86	▼ (3)
IGP-DI (%)	-1,19	-0,53	-0,50	▲ (6)	4,60	4,66	4,66	≡ (1)
IGP-M (%)	-1,13	-0,76	-0,66	▲ (4)	4,15	4,16	4,16	≡ (1)
Taxa de câmbio - fim de período (R\$/US\$)	3,16	3,29	3,29	≡ (1)	3,23	3,39	3,39	≡ (2)
Meta Taxa Selic - fim de período (%a.a.)	7,00	-	-		6,70	6,80	6,80	≡ (1)

* comportamento dos indicadores desde o último Relatório de Mercado; os valores entre parênteses expressam o número de semanas em que vem ocorrendo o último comportamento

(▲ aumento, ▼ diminuição ou = estabilidade)