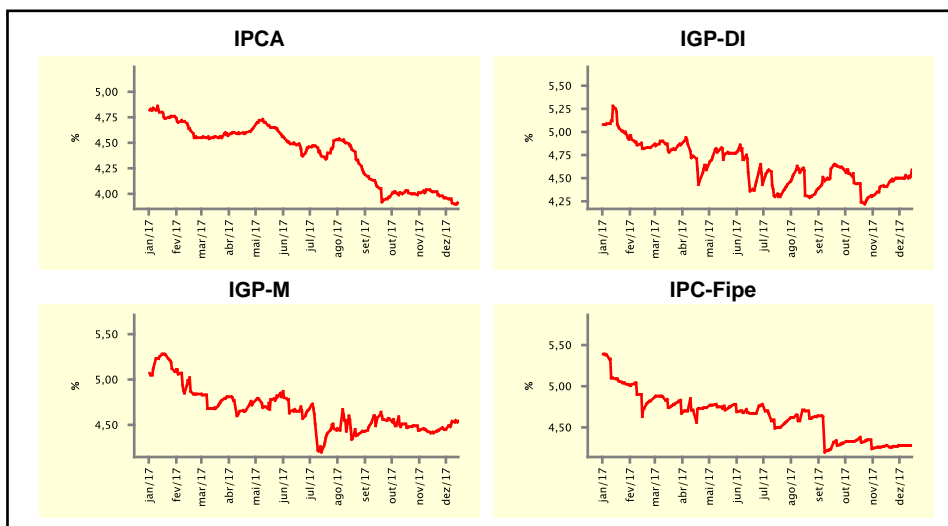


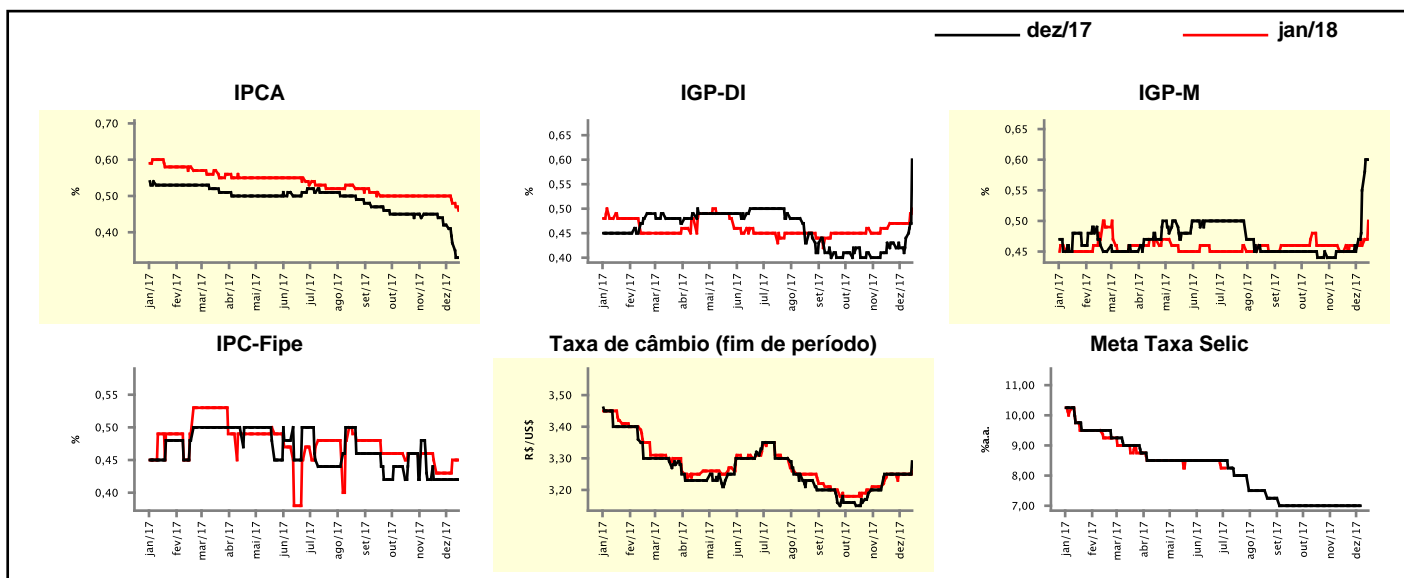
Expectativas de Mercado				
Inflação nos próximos 12 meses suavizada				
Mediana - agregado	Há 4 semanas	Há 1 semana	Hoje	Comportamento semanal*
IPCA (%)	4,02	3,91	3,91	= (1)
IGP-DI (%)	4,41	4,53	4,59	▲ (4)
IGP-M (%)	4,41	4,54	4,54	= (1)
IPC-Fipe (%)	4,28	4,28	4,28	= (2)

* comportamento dos indicadores desde o último Relatório de Mercado; os valores entre parênteses expressam o número de semanas em que vem ocorrendo o último comportamento
 (▲ aumento, ▼ diminuição ou = estabilidade)



Mediana - agregado	dez/17				jan/18			
	Há 4 semanas	Há 1 semana	Hoje	Comportamento semanal*	Há 4 semanas	Há 1 semana	Hoje	Comportamento semanal*
	IPCA (%)	0,45	0,37	0,33	▼ (4)	0,50	0,48	0,46
IGP-DI (%)	0,43	0,44	0,60	▲ (2)	0,46	0,47	0,50	▲ (1)
IGP-M (%)	0,45	0,55	0,60	▲ (2)	0,45	0,46	0,50	▲ (1)
IPC-Fipe (%)	0,42	0,42	0,42	= (5)	0,45	0,45	0,45	= (1)
Taxa de câmbio - fim de período (R\$/US\$)	3,25	3,25	3,29	▲ (1)	3,25	3,25	3,26	▲ (1)
Meta Taxa Selic (%a.a.)	7,00	-	-		-	-	-	

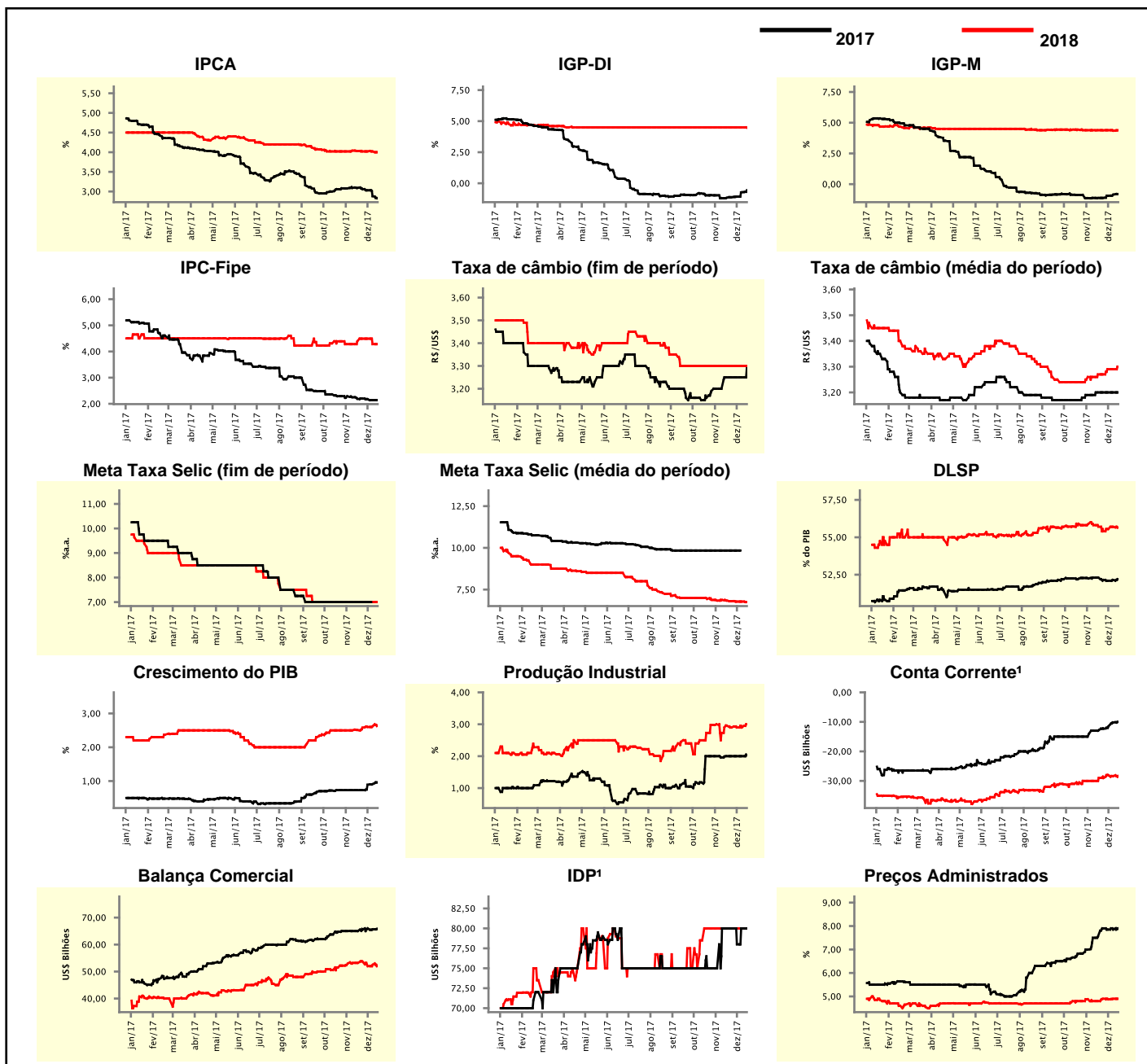
* comportamento dos indicadores desde o último Relatório de Mercado; os valores entre parênteses expressam o número de semanas em que vem ocorrendo o último comportamento
 (▲ aumento, ▼ diminuição ou = estabilidade)



Mediana - agregado	Expectativas de Mercado				2018			
	2017				2018			
	Há 4 semanas	Há 1 semana	Hoje	Comportamento semanal*	Há 4 semanas	Há 1 semana	Hoje	Comportamento semanal*
IPCA (%)	3,09	2,88	2,83	▼ (4)	4,03	4,02	4,00	▼ (1)
IGP-DI (%)	-1,17	-0,72	-0,56	▲ (5)	4,50	4,50	4,47	▼ (1)
IGP-M (%)	-1,12	-0,85	-0,80	▲ (3)	4,39	4,35	4,39	▲ (1)
IPC-Fipe (%)	2,19	2,14	2,14	▬ (1)	4,39	4,28	4,28	▬ (1)
Taxa de câmbio - fim de período (R\$/US\$)	3,25	3,25	3,29	▲ (1)	3,30	3,30	3,30	▬ (13)
Taxa de câmbio - média do período (R\$/US\$)	3,20	3,20	3,20	▬ (4)	3,27	3,29	3,30	▲ (1)
Meta Taxa Selic - fim de período (%a.a.)	7,00	-	-	-	7,00	7,00	7,00	▬ (13)
Meta Taxa Selic - média do período (%a.a.)	9,84	-	-	-	6,84	6,78	6,75	▼ (1)
Dívida Líquida do Setor Público (% do PIB)	52,30	52,15	52,20	▲ (2)	55,71	55,70	55,65	▼ (1)
PIB (% do crescimento)	0,73	0,91	0,96	▲ (3)	2,51	2,62	2,64	▲ (5)
Produção Industrial (% do crescimento)	2,00	2,00	2,03	▲ (1)	2,96	2,90	3,00	▲ (1)
Conta Corrente ¹ (US\$ Bilhões)	-12,80	-10,20	-10,00	▲ (7)	-29,00	-28,35	-28,35	▬ (1)
Balança Comercial (US\$ Bilhões)	65,00	65,66	65,82	▲ (1)	53,20	52,50	52,00	▼ (1)
Invest. Direto no País ¹ (US\$ Bilhões)	80,00	80,00	80,00	▬ (1)	80,00	80,00	80,00	▬ (8)
Preços Administrados (%)	7,55	7,85	7,90	▲ (1)	4,80	4,90	4,90	▬ (1)

* comportamento dos indicadores desde o último Relatório de Mercado; os valores entre parênteses expressam o número de semanas em que vem ocorrendo o último comportamento

(▲ aumento, ▼ diminuição ou = estabilidade)

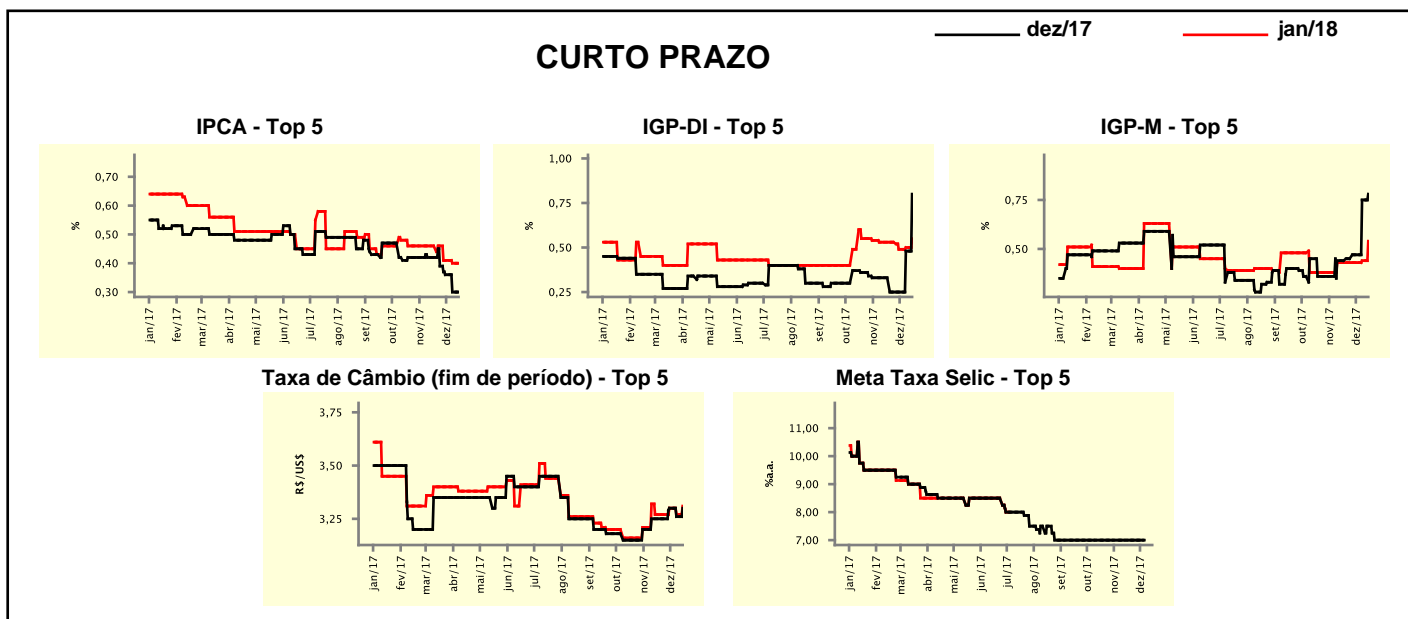


¹ Até 21/4/15, as expectativas de investimento estrangeiro direto (IED) e saldo em conta corrente seguiam a metodologia da 5ª edição do Manual de Balança de Pagamentos do FMI. Em 22/4/15, as instituições participantes foram orientadas a seguir a metodologia da 6ª edição, que considera investimento direto no país (IDP) no lugar de IED e altera o cálculo do saldo em conta corrente. Para mais informações, acesse <http://www.bcb.gov.br/?6MANBALPGTO>.

Expectativas de Mercado								
Mediana - top 5 - curto prazo	dez/17				jan/18			
	Há 4 semanas	Há 1 semana	Hoje	Comportamento semanal*	Há 4 semanas	Há 1 semana	Hoje	Comportamento semanal*
IPCA (%)	0,42	0,30	0,30	= (1)	0,46	0,40	0,40	= (1)
IGP-DI (%)	0,33	0,48	0,80	▲ (2)	0,53	0,50	0,55	▲ (2)
IGP-M (%)	0,44	0,75	0,78	▲ (4)	0,43	0,44	0,54	▲ (2)
Taxa de câmbio - fim de período (R\$/US\$)	3,25	3,26	3,30	▲ (1)	3,27	3,27	3,31	▲ (1)
Meta Taxa Selic (%a.a.)	7,00	-	-		-	-	-	

* comportamento dos indicadores desde o último Relatório de Mercado; os valores entre parênteses expressam o número de semanas em que vem ocorrendo o último comportamento

(▲ aumento, ▼ diminuição ou = estabilidade)



Expectativas de Mercado								
Mediana - top 5	2017				2018			
	Há 4 semanas	Há 1 semana	Hoje	Comportamento semanal*	Há 4 semanas	Há 1 semana	Hoje	Comportamento semanal*
Curto prazo								
IPCA (%)	3,03	2,80	2,80	= (1)	4,23	3,74	3,74	= (1)
IGP-DI (%)	-1,29	-0,68	-0,36	▲ (6)	4,51	4,46	4,47	▲ (1)
IGP-M (%)	-1,19	-0,66	-0,63	▲ (4)	4,50	4,23	4,23	= (1)
Taxa de câmbio - fim de período (R\$/US\$)	3,25	3,26	3,30	▲ (1)	3,48	3,40	3,40	= (1)
Meta Taxa Selic - fim de período (%a.a.)	7,00	-	-		6,88	6,75	6,75	= (1)
Médio prazo								
IPCA (%)	3,03	2,78	2,73	▼ (3)	3,95	4,04	3,95	▼ (1)
IGP-DI (%)	-1,23	-0,66	-0,62	▲ (4)	4,55	4,50	4,50	= (1)
IGP-M (%)	-1,12	-0,75	-0,71	▲ (3)	4,18	4,35	4,35	= (1)
Taxa de câmbio - fim de período (R\$/US\$)	3,15	3,30	3,30	= (1)	3,20	3,40	3,40	= (1)
Meta Taxa Selic - fim de período (%a.a.)	7,00	-	-		6,50	6,50	6,50	= (6)

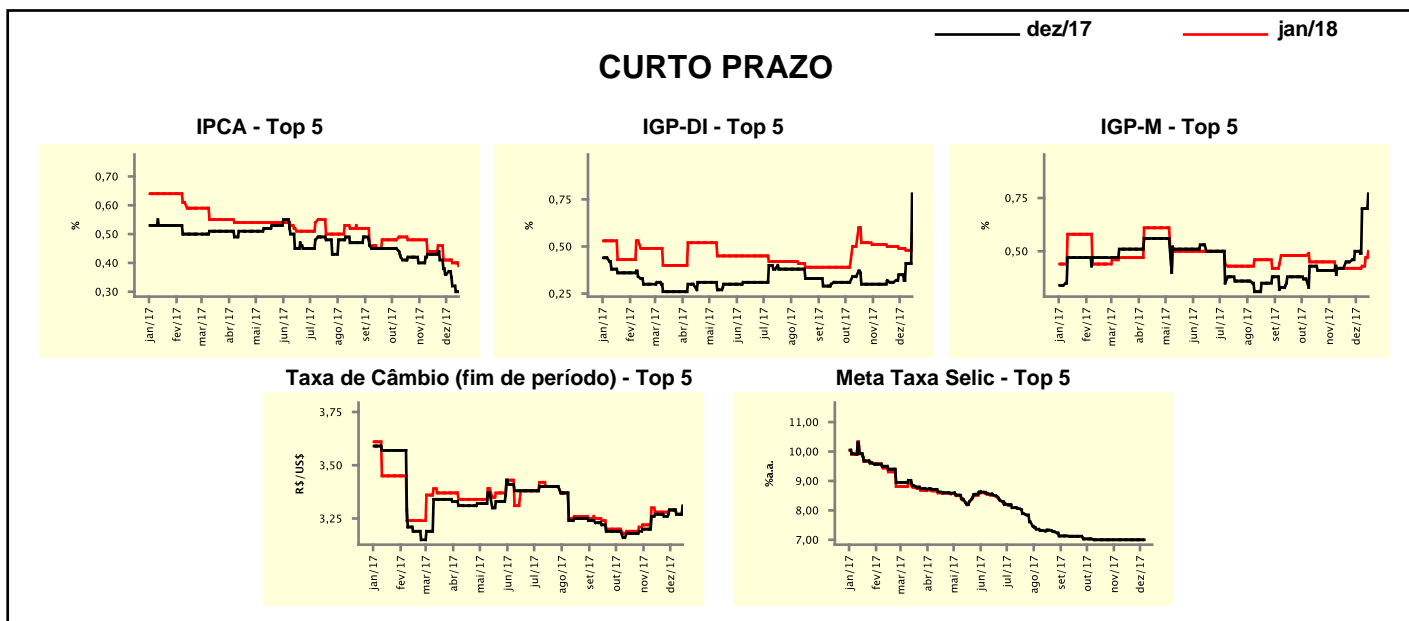
* comportamento dos indicadores desde o último Relatório de Mercado; os valores entre parênteses expressam o número de semanas em que vem ocorrendo o último comportamento

(▲ aumento, ▼ diminuição ou = estabilidade)

Média - top 5 - curto prazo	Expectativas de Mercado							
	dez/17				jan/18			
	Há 4 semanas	Há 1 semana	Hoje	Comportamento semanal*	Há 4 semanas	Há 1 semana	Hoje	Comportamento semanal*
IPCA (%)	0,43	0,32	0,30	▼ (4)	0,44	0,40	0,39	▼ (3)
IGP-DI (%)	0,32	0,41	0,78	▲ (3)	0,50	0,48	0,57	▲ (1)
IGP-M (%)	0,42	0,70	0,77	▲ (4)	0,42	0,43	0,50	▲ (2)
Taxa de câmbio - fim de período (R\$/US\$)	3,27	3,27	3,31	▲ (1)	3,28	3,27	3,30	▲ (1)
Meta Taxa Selic (%a.a.)	7,00	-	-	-	-	-	-	-

* comportamento dos indicadores desde o último Relatório de Mercado; os valores entre parênteses expressam o número de semanas em que vem ocorrendo o último comportamento

(▲ aumento, ▼ diminuição ou = estabilidade)



Média - top 5	Expectativas de Mercado							
	2017				2018			
	Há 4 semanas	Há 1 semana	Hoje	Comportamento semanal*	Há 4 semanas	Há 1 semana	Hoje	Comportamento semanal*
Curto prazo								
IPCA (%)	3,05	2,82	2,80	▼ (4)	4,12	3,83	3,81	▼ (3)
IGP-DI (%)	-1,25	-0,75	-0,38	▲ (6)	4,49	4,37	4,39	▲ (1)
IGP-M (%)	-1,15	-0,71	-0,64	▲ (4)	4,58	4,46	4,51	▲ (1)
Taxa de câmbio - fim de período (R\$/US\$)	3,27	3,27	3,31	▲ (1)	3,44	3,38	3,39	▲ (1)
Meta Taxa Selic - fim de período (%a.a.)	7,00	-	-	-	6,88	6,79	6,75	▼ (2)
Médio prazo								
IPCA (%)	3,03	2,81	2,79	▼ (2)	4,25	3,98	3,91	▼ (2)
IGP-DI (%)	-1,22	-0,66	-0,53	▲ (5)	4,60	4,65	4,66	▲ (1)
IGP-M (%)	-1,13	-0,85	-0,76	▲ (3)	4,15	4,23	4,16	▼ (1)
Taxa de câmbio - fim de período (R\$/US\$)	3,16	3,28	3,29	▲ (3)	3,23	3,39	3,39	= (1)
Meta Taxa Selic - fim de período (%a.a.)	7,00	-	-	-	6,70	6,70	6,80	▲ (1)

* comportamento dos indicadores desde o último Relatório de Mercado; os valores entre parênteses expressam o número de semanas em que vem ocorrendo o último comportamento

(▲ aumento, ▼ diminuição ou = estabilidade)