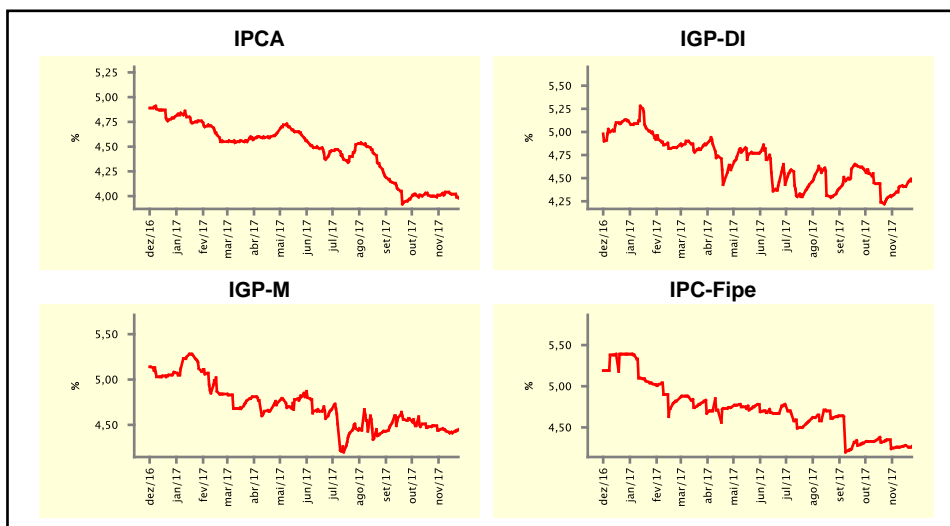


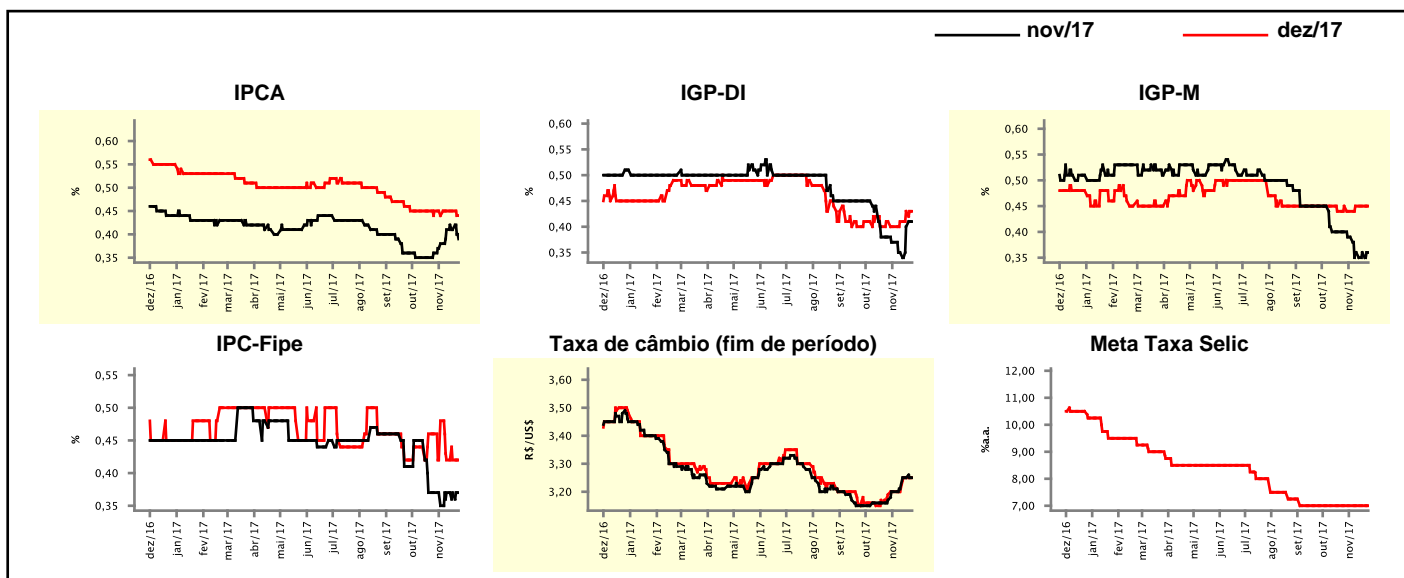
Expectativas de Mercado				
Inflação nos próximos 12 meses suavizada				
Mediana - agregado	Há 4 semanas	Há 1 semana	Hoje	Comportamento semanal*
IPCA (%)	4,00	4,02	3,98	▼ (2)
IGP-DI (%)	4,29	4,41	4,47	▲ (1)
IGP-M (%)	4,49	4,41	4,45	▲ (1)
IPC-Fipe (%)	4,35	4,28	4,27	▼ (1)

* comportamento dos indicadores desde o último Relatório de Mercado; os valores entre parênteses expressam o número de semanas em que vem ocorrendo o último comportamento
 (▲ aumento, ▼ diminuição ou = estabilidade)



Mediana - agregado	nov/17				dez/17			
	Há 4 semanas	Há 1 semana	Hoje	Comportamento semanal*	Há 4 semanas	Há 1 semana	Hoje	Comportamento semanal*
IPCA (%)	0,36	0,41	0,39	▼ (1)	0,45	0,45	0,44	▼ (1)
IGP-DI (%)	0,38	0,40	0,41	▲ (2)	0,41	0,43	0,43	▬ (1)
IGP-M (%)	0,40	0,36	0,36	▬ (2)	0,45	0,45	0,45	▬ (2)
IPC-Fipe (%)	0,37	0,37	0,37	▬ (2)	0,46	0,42	0,42	▬ (2)
Taxa de câmbio - fim de período (R\$/US\$)	3,17	3,25	3,25	▬ (1)	3,19	3,25	3,25	▬ (1)
Meta Taxa Selic (%a.a.)	-	-	-	▬ (11)	7,00	7,00	7,00	▬ (11)

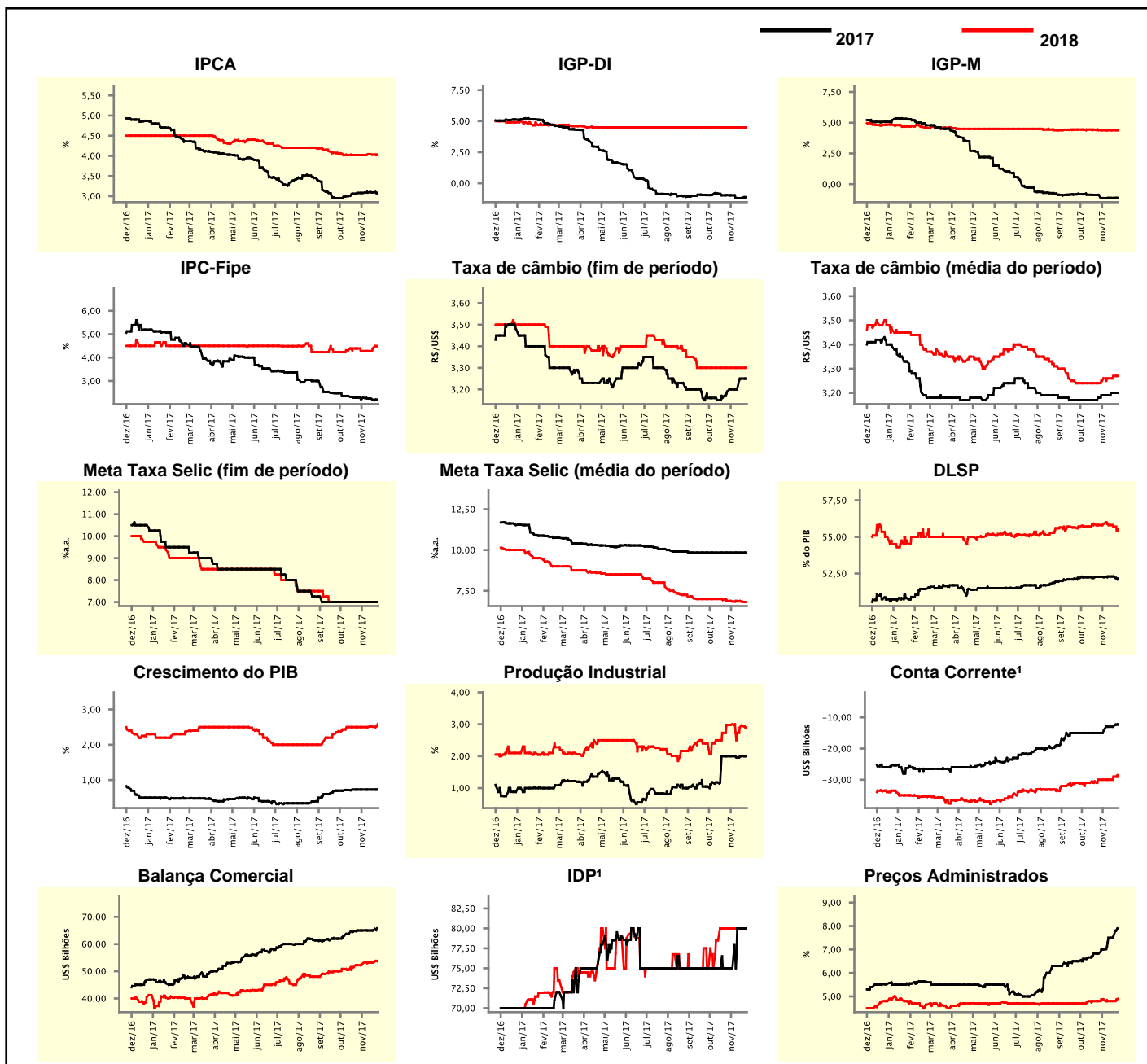
* comportamento dos indicadores desde o último Relatório de Mercado; os valores entre parênteses expressam o número de semanas em que vem ocorrendo o último comportamento
 (▲ aumento, ▼ diminuição ou = estabilidade)



Mediana - agregado	Expectativas de Mercado							
	2017				2018			
	Há 4 semanas	Há 1 semana	Hoje	Comportamento semanal*	Há 4 semanas	Há 1 semana	Hoje	Comportamento semanal*
IPCA (%)	3,08	3,09	3,06	▼ (1)	4,02	4,03	4,02	▼ (2)
IGP-DI (%)	-0,96	-1,17	-1,12	▲ (2)	4,50	4,50	4,50	▬ (32)
IGP-M (%)	-0,87	-1,12	-1,12	▬ (2)	4,39	4,39	4,38	▼ (1)
IPC-Fipe (%)	2,29	2,19	2,20	▲ (1)	4,39	4,39	4,49	▲ (2)
Taxa de câmbio - fim de período (R\$/US\$)	3,19	3,25	3,25	▬ (1)	3,30	3,30	3,30	▬ (10)
Taxa de câmbio - média do período (R\$/US\$)	3,18	3,20	3,20	▬ (1)	3,24	3,27	3,27	▬ (1)
Meta Taxa Selic - fim de período (%a.a.)	7,00	7,00	7,00	▬ (11)	7,00	7,00	7,00	▬ (10)
Meta Taxa Selic - média do período (%a.a.)	9,84	9,84	9,84	▬ (12)	6,88	6,84	6,81	▼ (2)
Dívida Líquida do Setor Público (% do PIB)	52,28	52,30	52,15	▼ (1)	55,81	55,71	55,40	▼ (3)
PIB (% do crescimento)	0,73	0,73	0,73	▬ (5)	2,50	2,51	2,58	▲ (2)
Produção Industrial (% do crescimento)	2,00	2,00	2,00	▬ (1)	2,98	2,96	2,90	▼ (1)
Conta Corrente ¹ (US\$ Bilhões)	-15,00	-12,80	-12,32	▲ (4)	-30,00	-29,00	-29,00	▬ (1)
Balança Comercial (US\$ Bilhões)	65,00	65,00	65,54	▲ (1)	52,20	53,20	53,60	▲ (1)
Invest. Direto no País ¹ (US\$ Bilhões)	75,00	80,00	80,00	▬ (2)	80,00	80,00	80,00	▬ (5)
Preços Administrados (%)	6,83	7,55	7,90	▲ (8)	4,80	4,80	4,90	▲ (1)

* comportamento dos indicadores desde o último Relatório de Mercado; os valores entre parênteses expressam o número de semanas em que vem ocorrendo o último comportamento

(▲ aumento, ▼ diminuição ou = estabilidade)

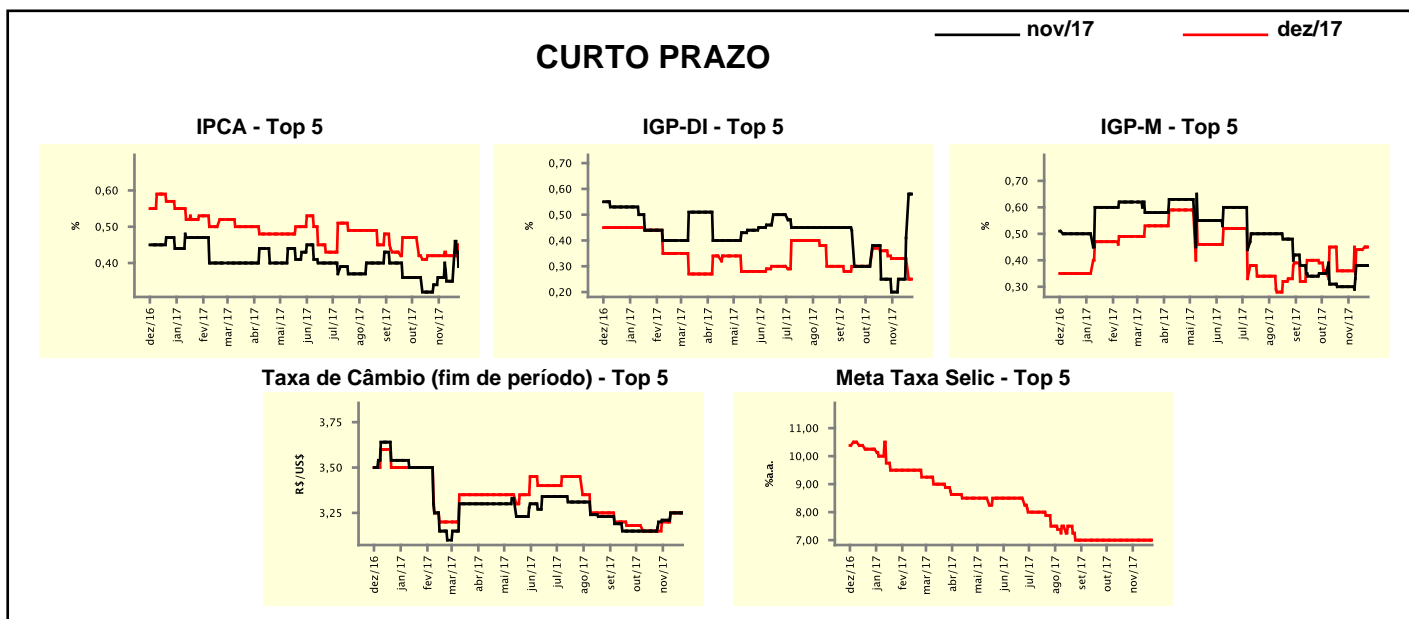


¹ Até 21/4/15, as expectativas de investimento estrangeiro direto (IED) e saldo em conta corrente seguiam a metodologia da 5ª edição do Manual de Balanço de Pagamentos do FMI. Em 22/4/15, as instituições participantes foram orientadas a seguir a metodologia da 6ª edição, que considera investimento direto no país (IDP) no lugar de IED e altera o cálculo do saldo em conta corrente. Para mais informações, acesse <http://www.bcb.gov.br/?6MANBALPGTO>.

Expectativas de Mercado								
Mediana - top 5 - curto prazo	nov/17				dez/17			
	Há 4 semanas	Há 1 semana	Hoje	Comportamento semanal*	Há 4 semanas	Há 1 semana	Hoje	Comportamento semanal*
IPCA (%)	0,34	0,35	0,39	▲ (1)	0,42	0,42	0,39	▼ (1)
IGP-DI (%)	0,25	0,41	0,58	▲ (3)	0,34	0,33	0,25	▼ (1)
IGP-M (%)	0,30	0,38	0,38	▬ (2)	0,36	0,44	0,45	▲ (1)
Taxa de câmbio - fim de período (R\$/US\$)	3,20	3,25	3,25	▬ (2)	3,15	3,25	3,25	▬ (2)
Meta Taxa Selic (%a.a.)	-	-	-	▬ (13)	7,00	7,00	7,00	▬ (13)

* comportamento dos indicadores desde o último Relatório de Mercado; os valores entre parênteses expressam o número de semanas em que vem ocorrendo o último comportamento

(▲ aumento, ▼ diminuição ou = estabilidade)



Expectativas de Mercado								
Mediana - top 5	2017				2018			
	Há 4 semanas	Há 1 semana	Hoje	Comportamento semanal*	Há 4 semanas	Há 1 semana	Hoje	Comportamento semanal*
Curto prazo								
IPCA (%)	3,09	3,03	3,03	▬ (2)	3,83	4,23	4,23	▬ (2)
IGP-DI (%)	-1,39	-1,29	-1,12	▲ (3)	4,51	4,51	4,46	▼ (1)
IGP-M (%)	-1,11	-1,19	-1,18	▲ (1)	4,26	4,50	4,50	▬ (2)
Taxa de câmbio - fim de período (R\$/US\$)	3,15	3,25	3,25	▬ (2)	3,30	3,48	3,45	▼ (1)
Meta Taxa Selic - fim de período (%a.a.)	7,00	7,00	7,00	▬ (13)	6,75	6,88	6,88	▬ (2)
Médio prazo								
IPCA (%)	3,05	3,03	3,10	▲ (1)	4,00	3,95	4,00	▲ (1)
IGP-DI (%)	-1,00	-1,23	-1,21	▲ (1)	4,70	4,55	4,55	▬ (1)
IGP-M (%)	-0,87	-1,12	-1,12	▬ (3)	4,19	4,18	4,18	▬ (1)
Taxa de câmbio - fim de período (R\$/US\$)	3,10	3,15	3,15	▬ (2)	3,20	3,20	3,20	▬ (8)
Meta Taxa Selic - fim de período (%a.a.)	7,00	7,00	7,00	▬ (13)	7,00	6,50	6,50	▬ (3)

* comportamento dos indicadores desde o último Relatório de Mercado; os valores entre parênteses expressam o número de semanas em que vem ocorrendo o último comportamento

(▲ aumento, ▼ diminuição ou = estabilidade)

Expectativas de Mercado

Média - top 5 - curto prazo	nov/17				dez/17			
	Há 4 semanas	Há 1 semana	Hoje	Comportamento semanal*	Há 4 semanas	Há 1 semana	Hoje	Comportamento semanal*
IPCA (%)	0,35	0,39	0,39	= (1)	0,42	0,43	0,41	▼ (1)
IGP-DI (%)	0,26	0,38	0,54	▲ (3)	0,30	0,32	0,31	▼ (1)
IGP-M (%)	0,31	0,35	0,36	▲ (1)	0,41	0,42	0,45	▲ (1)
Taxa de câmbio - fim de período (R\$/US\$)	3,20	3,26	3,24	▼ (1)	3,19	3,27	3,26	▼ (1)
Meta Taxa Selic (%a.a.)	-	-	-	=	7,00	7,00	7,00	= (6)

* comportamento dos indicadores desde o último Relatório de Mercado; os valores entre parênteses expressam o número de semanas em que vem ocorrendo o último comportamento

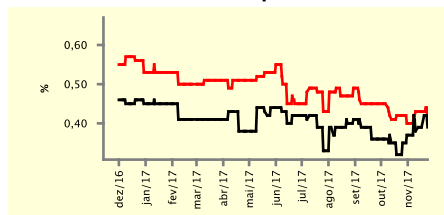
(▲ aumento, ▼ diminuição ou = estabilidade)

CURTO PRAZO

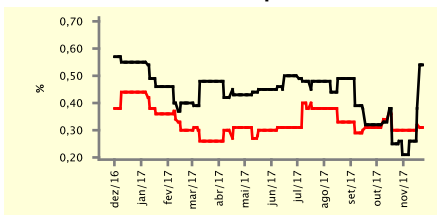
nov/17

dez/17

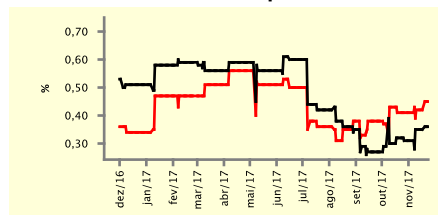
IPCA - Top 5



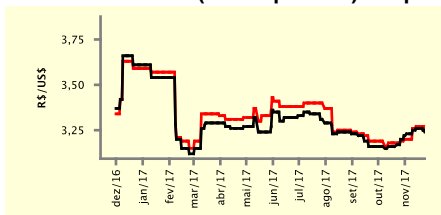
IGP-DI - Top 5



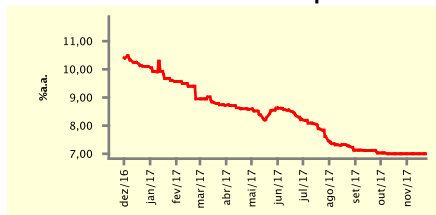
IGP-M - Top 5



Taxa de Câmbio (fim de período) - Top 5



Meta Taxa Selic - Top 5



Expectativas de Mercado

Média - top 5	2017				2018			
	Há 4 semanas	Há 1 semana	Hoje	Comportamento semanal*	Há 4 semanas	Há 1 semana	Hoje	Comportamento semanal*
Curto prazo								
IPCA (%)	3,03	3,05	3,03	▼ (1)	3,85	4,12	4,14	▲ (1)
IGP-DI (%)	-1,37	-1,25	-1,11	▲ (3)	4,51	4,49	4,48	▼ (1)
IGP-M (%)	-1,09	-1,15	-1,11	▲ (1)	4,49	4,58	4,58	= (2)
Taxa de câmbio - fim de período (R\$/US\$)	3,19	3,27	3,26	▼ (1)	3,34	3,44	3,43	▼ (1)
Meta Taxa Selic - fim de período (%a.a.)	7,00	7,00	7,00	= (6)	6,85	6,88	6,88	= (2)
Médio prazo								
IPCA (%)	3,05	3,03	3,07	▲ (1)	3,94	4,25	4,18	▼ (1)
IGP-DI (%)	-0,94	-1,22	-1,19	▲ (2)	4,67	4,60	4,60	= (1)
IGP-M (%)	-0,91	-1,13	-1,13	= (2)	4,19	4,15	4,15	= (1)
Taxa de câmbio - fim de período (R\$/US\$)	3,11	3,16	3,16	= (1)	3,20	3,23	3,23	= (2)
Meta Taxa Selic - fim de período (%a.a.)	7,00	7,00	7,00	= (8)	7,05	6,70	6,70	= (2)

* comportamento dos indicadores desde o último Relatório de Mercado; os valores entre parênteses expressam o número de semanas em que vem ocorrendo o último comportamento

(▲ aumento, ▼ diminuição ou = estabilidade)