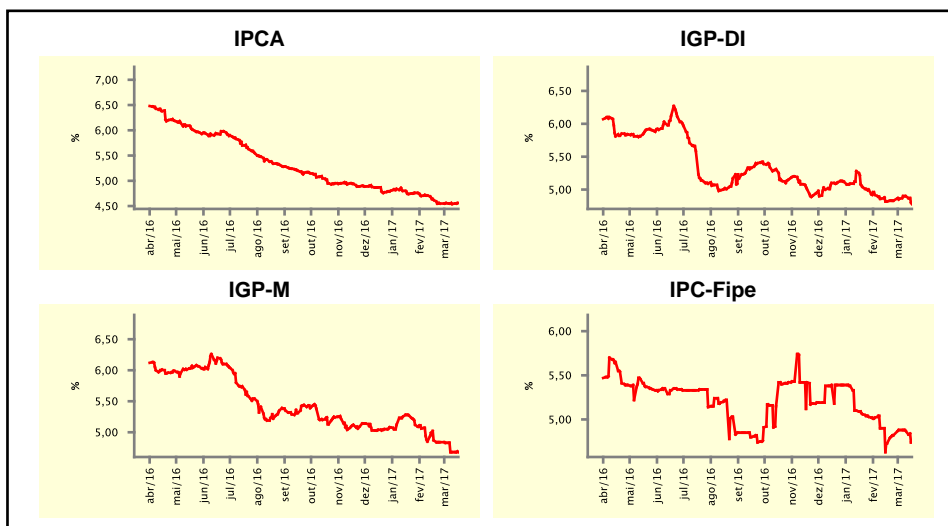


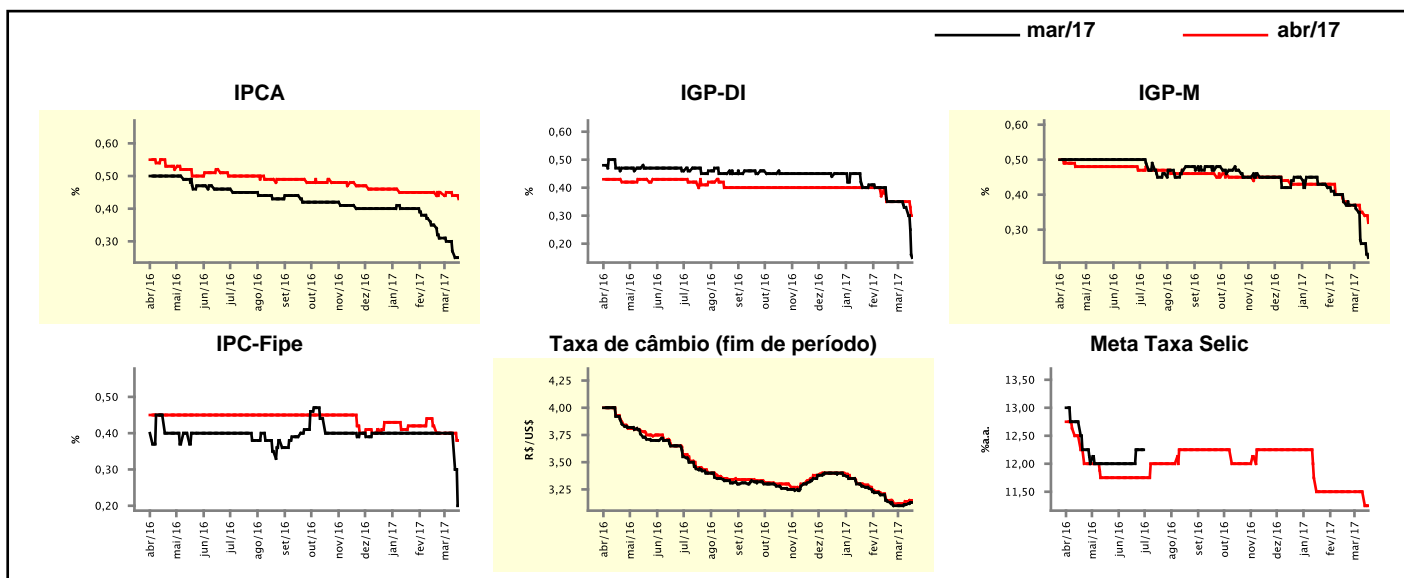
Expectativas de Mercado				
Inflação nos próximos 12 meses suavizada				
Mediana - agregado	Há 4 semanas	Há 1 semana	Hoje	Comportamento semanal*
IPCA (%)	4,62	4,54	4,56	▲ (1)
IGP-DI (%)	4,82	4,90	4,78	▼ (1)
IGP-M (%)	4,87	4,68	4,68	= (1)
IPC-Fipe (%)	4,73	4,87	4,74	▼ (2)

\* comportamento dos indicadores desde o último Relatório de Mercado; os valores entre parênteses expressam o número de semanas em que vem ocorrendo o último comportamento  
 ( ▲ aumento, ▼ diminuição ou = estabilidade)



Mediana - agregado	mar/17				abr/17			
	Há 4 semanas	Há 1 semana	Hoje	Comportamento semanal*	Há 4 semanas	Há 1 semana	Hoje	Comportamento semanal*
IPCA (%)	0,35	0,27	0,25	▼ (7)	0,45	0,44	0,43	▼ (2)
IGP-DI (%)	0,35	0,33	0,15	▼ (2)	0,35	0,35	0,30	▼ (1)
IGP-M (%)	0,38	0,26	0,22	▼ (7)	0,38	0,35	0,32	▼ (2)
IPC-Fipe (%)	0,40	0,40	0,20	▼ (1)	0,42	0,40	0,38	▼ (1)
Taxa de câmbio - fim de período (R\$/US\$)	3,14	3,11	3,13	▲ (2)	3,15	3,14	3,15	▲ (2)
Meta Taxa Selic (%a.a.)	-	-	-	▲ (1)	11,50	11,50	11,25	▼ (1)

\* comportamento dos indicadores desde o último Relatório de Mercado; os valores entre parênteses expressam o número de semanas em que vem ocorrendo o último comportamento  
 ( ▲ aumento, ▼ diminuição ou = estabilidade)

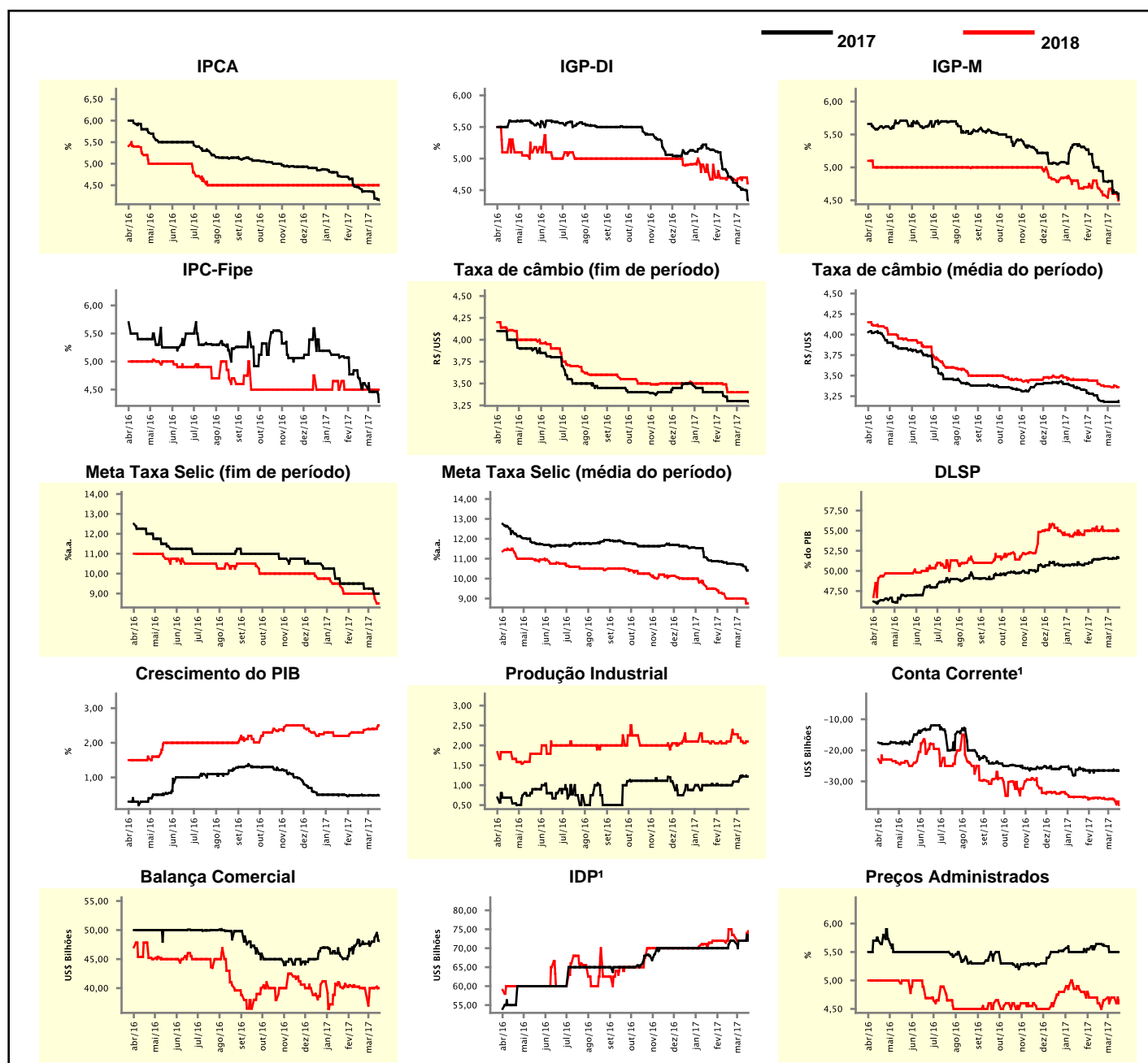


## Expectativas de Mercado

Mediana - agregado	2017				2018			
	Há 4 semanas	Há 1 semana	Hoje	Comportamento semanal*	Há 4 semanas	Há 1 semana	Hoje	Comportamento semanal*
IPCA (%)	4,43	4,19	4,15	▼ (2)	4,50	4,50	4,50	≡ (34)
IGP-DI (%)	4,72	4,51	4,34	▼ (9)	4,70	4,70	4,61	▼ (1)
IGP-M (%)	4,95	4,62	4,52	▼ (2)	4,68	4,60	4,60	≡ (1)
IPC-Fipe (%)	4,70	4,46	4,28	▼ (1)	4,50	4,50	4,50	≡ (8)
Taxa de câmbio - fim de período (R\$/US\$)	3,30	3,30	3,29	▼ (1)	3,40	3,40	3,40	≡ (4)
Taxa de câmbio - média do período (R\$/US\$)	3,20	3,18	3,18	≡ (3)	3,40	3,38	3,36	▼ (1)
Meta Taxa Selic - fim de período (%a.a.)	9,50	9,00	9,00	≡ (1)	9,00	8,75	8,50	▼ (2)
Meta Taxa Selic - média do período (%a.a.)	10,75	10,63	10,41	▼ (3)	9,00	9,00	8,75	▼ (1)
Dívida Líquida do Setor Público (% do PIB)	51,45	51,55	51,65	▲ (2)	55,00	55,00	55,00	≡ (7)
PIB (% do crescimento)	0,48	0,48	0,48	≡ (1)	2,30	2,40	2,50	▲ (4)
Produção Industrial (% do crescimento)	1,00	1,22	1,22	≡ (1)	2,10	2,06	2,10	▲ (1)
Conta Corrente <sup>1</sup> (US\$ Bilhões)	-26,50	-26,50	-26,60	▼ (1)	-35,30	-36,00	-37,65	▼ (2)
Balança Comercial (US\$ Bilhões)	47,30	48,70	48,10	▼ (1)	40,00	40,00	40,00	≡ (4)
Invest. Direto no País <sup>1</sup> (US\$ Bilhões)	71,00	72,00	72,00	≡ (3)	75,00	72,00	74,50	▲ (1)
Preços Administrados (%)	5,64	5,50	5,50	≡ (2)	4,60	4,70	4,65	▼ (1)

\* comportamento dos indicadores desde o último Relatório de Mercado; os valores entre parênteses expressam o número de semanas em que vem ocorrendo o último comportamento

( ▲ aumento, ▼ diminuição ou = estabilidade)

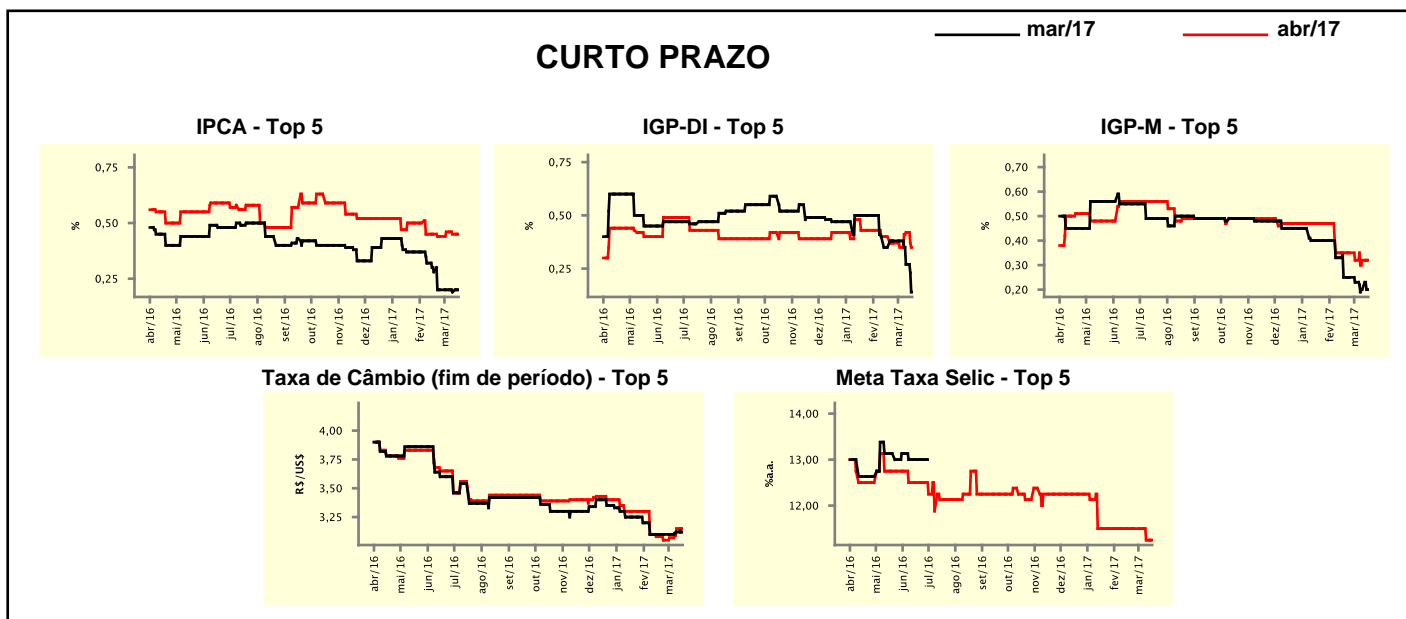


<sup>1</sup> Até 21/4/15, as expectativas de investimento estrangeiro direto (IED) e saldo em conta corrente seguiam a metodologia da 5ª edição do Manual de Balança de Pagamentos do FMI. Em 22/4/15, as instituições participantes foram orientadas a seguir a metodologia da 6ª edição, que considera investimento direto no país (IDP) no lugar de IED e altera o cálculo do saldo em conta corrente. Para mais informações, acesse <http://www.bcb.gov.br/?6MANBALPGTO>.

Expectativas de Mercado								
Mediana - top 5 - curto prazo	mar/17				abr/17			
	Há 4 semanas	Há 1 semana	Hoje	Comportamento semanal*	Há 4 semanas	Há 1 semana	Hoje	Comportamento semanal*
IPCA (%)	0,28	0,19	0,20	▲ (1)	0,45	0,45	0,45	≡ (1)
IGP-DI (%)	0,35	0,27	0,14	▼ (2)	0,40	0,42	0,35	▼ (1)
IGP-M (%)	0,25	0,20	0,20	≡ (1)	0,35	0,32	0,32	≡ (2)
Taxa de câmbio - fim de período (R\$/US\$)	3,10	3,12	3,12	≡ (1)	3,08	3,15	3,15	≡ (1)
Meta Taxa Selic (%a.a.)	-	-	-		11,50	11,25	11,25	≡ (1)

\* comportamento dos indicadores desde o último Relatório de Mercado; os valores entre parênteses expressam o número de semanas em que vem ocorrendo o último comportamento

( ▲ aumento, ▼ diminuição ou = estabilidade)



Expectativas de Mercado								
Mediana - top 5	2017				2018			
	Há 4 semanas	Há 1 semana	Hoje	Comportamento semanal*	Há 4 semanas	Há 1 semana	Hoje	Comportamento semanal*
<b>Curto prazo</b>								
IPCA (%)	4,26	3,90	3,90	≡ (1)	4,50	4,50	4,50	≡ (23)
IGP-DI (%)	4,50	4,44	4,34	▼ (1)	4,95	4,50	4,50	≡ (1)
IGP-M (%)	4,70	4,25	4,25	≡ (1)	4,95	4,95	4,95	≡ (5)
Taxa de câmbio - fim de período (R\$/US\$)	3,20	3,35	3,35	≡ (1)	3,40	3,50	3,50	≡ (1)
Meta Taxa Selic - fim de período (%a.a.)	9,50	9,00	9,00	≡ (1)	9,00	8,75	8,50	▼ (1)
<b>Médio prazo</b>								
IPCA (%)	4,10	4,21	4,20	▼ (1)	4,30	4,30	4,30	≡ (1)
IGP-DI (%)	4,82	4,56	4,49	▼ (2)	4,96	4,81	4,81	≡ (1)
IGP-M (%)	4,95	4,71	4,25	▼ (2)	4,80	4,80	4,80	≡ (1)
Taxa de câmbio - fim de período (R\$/US\$)	3,30	3,18	3,15	▼ (2)	3,45	3,35	3,30	▼ (2)
Meta Taxa Selic - fim de período (%a.a.)	9,50	9,00	8,50	▼ (1)	9,38	9,00	8,50	▼ (1)

\* comportamento dos indicadores desde o último Relatório de Mercado; os valores entre parênteses expressam o número de semanas em que vem ocorrendo o último comportamento

( ▲ aumento, ▼ diminuição ou = estabilidade)

### Expectativas de Mercado

Média - top 5 - curto prazo	mar/17				abr/17			
	Há 4 semanas	Há 1 semana	Hoje	Comportamento semanal*	Há 4 semanas	Há 1 semana	Hoje	Comportamento semanal*
IPCA (%)	0,27	0,19	0,21	▲ (1)	0,45	0,44	0,44	▬ (1)
IGP-DI (%)	0,27	0,27	0,15	▼ (1)	0,37	0,37	0,35	▼ (1)
IGP-M (%)	0,27	0,21	0,20	▼ (5)	0,33	0,31	0,29	▼ (2)
Taxa de câmbio - fim de período (R\$/US\$)	3,08	3,12	3,14	▲ (3)	3,07	3,18	3,19	▲ (3)
Meta Taxa Selic (%a.a.)	-	-	-	-	11,45	11,36	11,29	▼ (2)

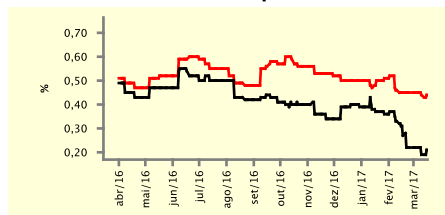
\* comportamento dos indicadores desde o último Relatório de Mercado; os valores entre parênteses expressam o número de semanas em que vem ocorrendo o último comportamento

( ▲ aumento, ▼ diminuição ou = estabilidade)

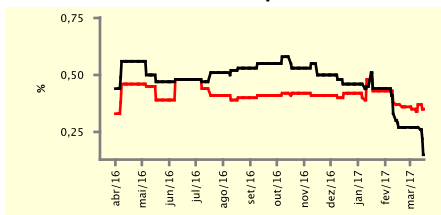
### CURTO PRAZO

— mar/17 — abr/17

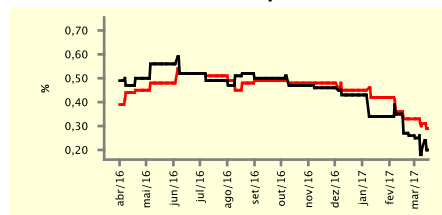
IPCA - Top 5



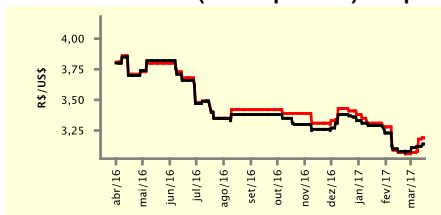
IGP-DI - Top 5



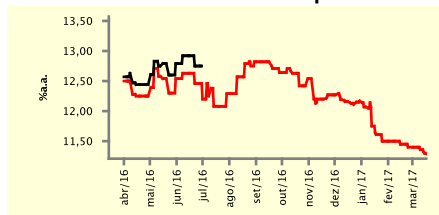
IGP-M - Top 5



Taxa de Câmbio (fim de período) - Top 5



Meta Taxa Selic - Top 5



### Expectativas de Mercado

Média - top 5	2017				2018			
	Há 4 semanas	Há 1 semana	Hoje	Comportamento semanal*	Há 4 semanas	Há 1 semana	Hoje	Comportamento semanal*
<b>Curto prazo</b>								
IPCA (%)	4,20	3,96	3,95	▼ (2)	4,46	4,42	4,42	▬ (1)
IGP-DI (%)	4,19	4,22	4,15	▼ (1)	4,73	4,48	4,45	▼ (2)
IGP-M (%)	4,78	4,28	4,25	▼ (5)	5,09	4,82	4,82	▬ (1)
Taxa de câmbio - fim de período (R\$/US\$)	3,19	3,34	3,34	▬ (1)	3,38	3,48	3,46	▼ (1)
Meta Taxa Selic - fim de período (%a.a.)	9,40	9,02	8,83	▼ (1)	8,80	8,71	8,68	▼ (1)
<b>Médio prazo</b>								
IPCA (%)	4,14	4,17	4,13	▼ (1)	4,18	4,29	4,27	▼ (1)
IGP-DI (%)	4,69	4,37	4,34	▼ (2)	4,73	4,78	4,78	▬ (1)
IGP-M (%)	5,07	4,42	4,27	▼ (2)	4,60	4,59	4,59	▬ (1)
Taxa de câmbio - fim de período (R\$/US\$)	3,26	3,14	3,11	▼ (2)	3,42	3,28	3,24	▼ (2)
Meta Taxa Selic - fim de período (%a.a.)	9,50	8,90	8,55	▼ (4)	9,38	8,75	8,55	▼ (4)

\* comportamento dos indicadores desde o último Relatório de Mercado; os valores entre parênteses expressam o número de semanas em que vem ocorrendo o último comportamento

( ▲ aumento, ▼ diminuição ou = estabilidade)