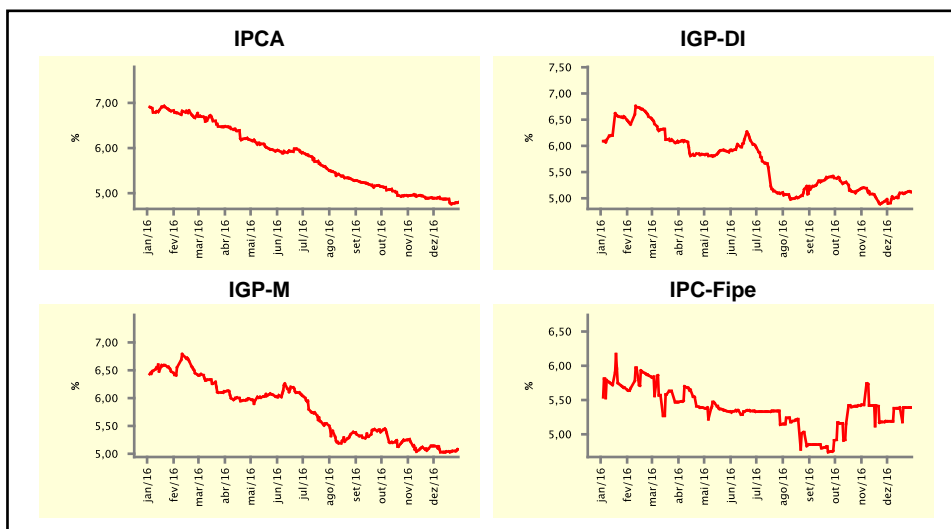


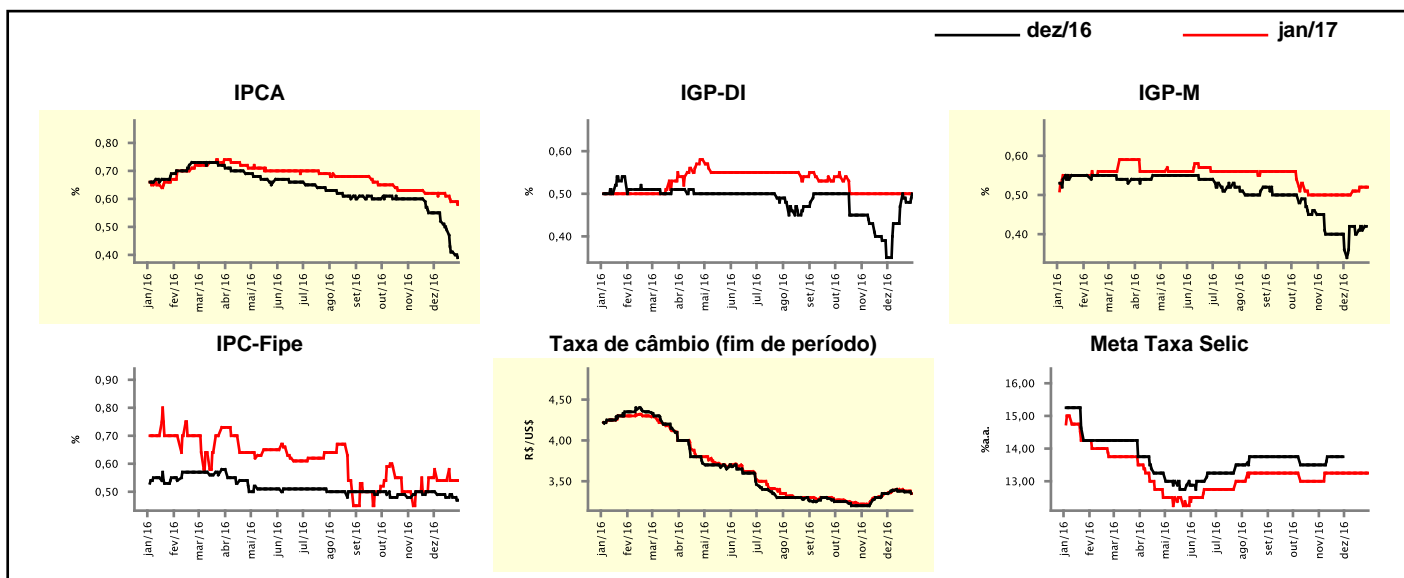
Expectativas de Mercado				
Inflação nos próximos 12 meses suavizada				
Mediana - agregado	Há 4 semanas	Há 1 semana	Hoje	Comportamento semanal*
IPCA (%)	4,89	4,77	4,80	▲ (1)
IGP-DI (%)	4,90	5,11	5,12	▲ (4)
IGP-M (%)	5,14	5,05	5,08	▲ (3)
IPC-Fipe (%)	5,19	5,39	5,39	▬ (2)

* comportamento dos indicadores desde o último Relatório de Mercado; os valores entre parênteses expressam o número de semanas em que vem ocorrendo o último comportamento
 (▲ aumento, ▼ diminuição ou = estabilidade)



Mediana - agregado	dez/16				jan/17			
	Há 4 semanas	Há 1 semana	Hoje	Comportamento semanal*	Há 4 semanas	Há 1 semana	Hoje	Comportamento semanal*
	IPCA (%)	0,55	0,41	0,39	▼ (4)	0,62	0,59	0,59
IGP-DI (%)	0,35	0,48	0,50	▲ (4)	0,50	0,50	0,50	▬ (10)
IGP-M (%)	0,36	0,41	-	-	0,50	0,52	0,52	▬ (1)
IPC-Fipe (%)	0,50	0,48	0,47	▼ (1)	0,58	0,54	0,54	▬ (3)
Taxa de câmbio - fim de período (R\$/US\$)	3,35	3,37	-	-	3,36	3,38	3,35	▼ (2)
Meta Taxa Selic (%a.a.)	-	-	-	-	13,25	13,25	13,25	▬ (7)

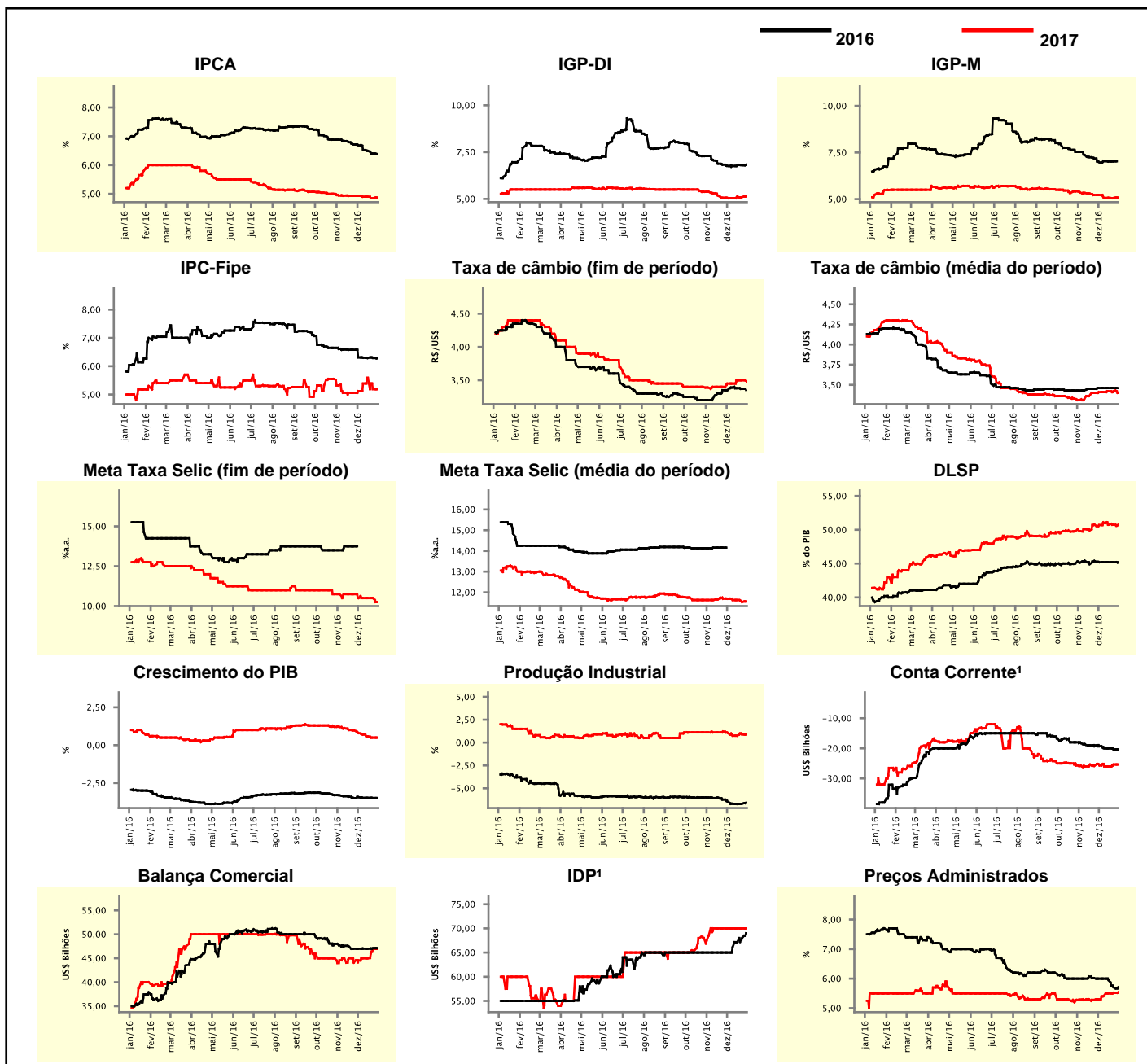
* comportamento dos indicadores desde o último Relatório de Mercado; os valores entre parênteses expressam o número de semanas em que vem ocorrendo o último comportamento
 (▲ aumento, ▼ diminuição ou = estabilidade)



Mediana - agregado	2016				2017			
	Há 4 semanas	Há 1 semana	Hoje	Comportamento semanal*	Há 4 semanas	Há 1 semana	Hoje	Comportamento semanal*
IPCA (%)	6,69	6,40	6,38	▼ (8)	4,93	4,85	4,87	▲ (1)
IGP-DI (%)	6,76	6,80	6,83	▲ (1)	5,04	5,10	5,13	▲ (1)
IGP-M (%)	6,98	7,02	-	-	5,22	5,06	5,08	▲ (1)
IPC-Fipe (%)	6,31	6,29	6,28	▼ (1)	5,12	5,19	5,19	▬ (1)
Taxa de câmbio - fim de período (R\$/US\$)	3,35	3,37	-	-	3,45	3,50	3,48	▼ (1)
Taxa de câmbio - média do período (R\$/US\$)	3,46	3,46	-	-	3,41	3,42	3,40	▼ (1)
Meta Taxa Selic - fim de período (%a.a.)	-	-	-	-	10,50	10,50	10,25	▼ (1)
Meta Taxa Selic - média do período (%a.a.)	-	-	-	-	11,69	11,53	11,56	▲ (1)
Dívida Líquida do Setor Público (% do PIB)	45,20	45,20	45,20	▬ (4)	50,70	50,74	50,74	▬ (1)
PIB (% do crescimento)	-3,43	-3,49	-3,49	▬ (1)	0,80	0,50	0,50	▬ (1)
Produção Industrial (% do crescimento)	-6,50	-6,68	-6,58	▲ (2)	1,05	0,88	0,88	▬ (1)
Conta Corrente ¹ (US\$ Bilhões)	-19,30	-20,35	-20,35	▬ (1)	-25,68	-25,35	-25,35	▬ (1)
Balança Comercial (US\$ Bilhões)	47,00	47,10	47,10	▬ (1)	44,57	46,85	46,98	▲ (2)
Invest. Direto no País ¹ (US\$ Bilhões)	65,00	68,00	69,00	▲ (4)	70,00	70,00	70,00	▬ (7)
Preços Administrados (%)	6,00	5,71	5,71	▬ (1)	5,30	5,52	5,54	▲ (5)

* comportamento dos indicadores desde o último Relatório de Mercado; os valores entre parênteses expressam o número de semanas em que vem ocorrendo o último comportamento

(▲ aumento, ▼ diminuição ou = estabilidade)

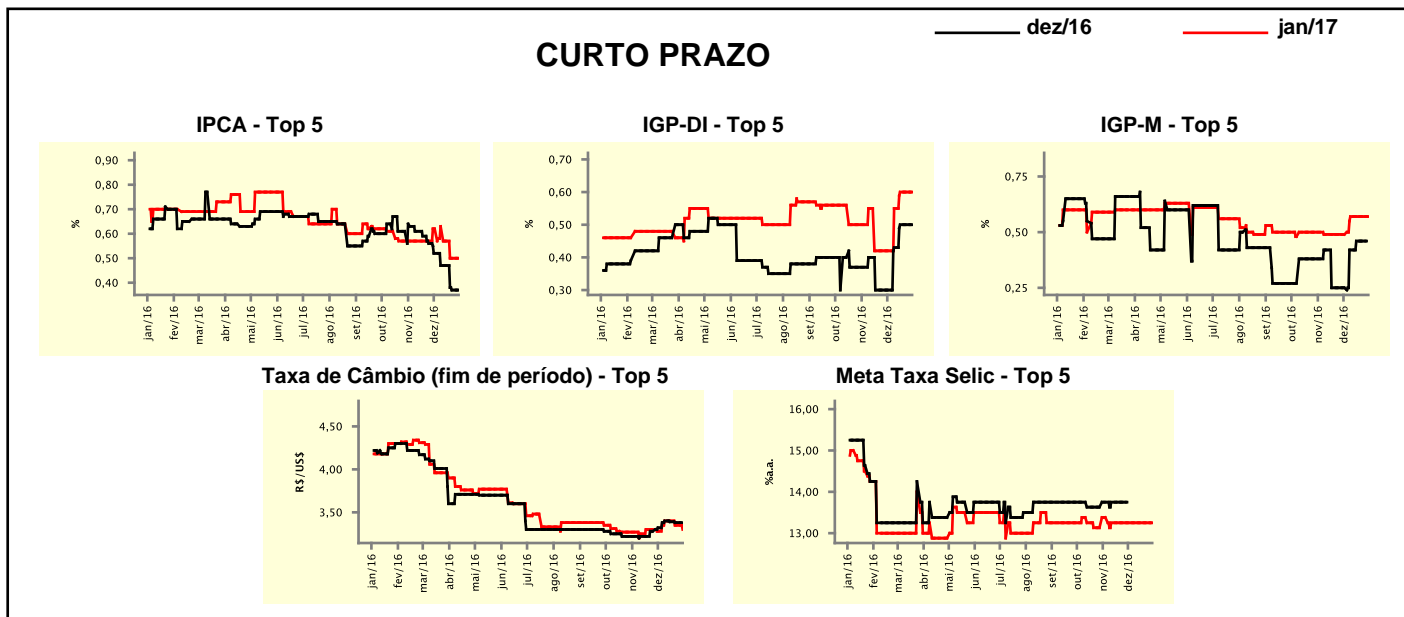


¹ Até 21/4/15, as expectativas de investimento estrangeiro direto (IED) e saldo em conta corrente seguiam a metodologia da 5ª edição do Manual de Balanço de Pagamentos do FMI. Em 22/4/15, as instituições participantes foram orientadas a seguir a metodologia da 6ª edição, que considera investimento direto no país (IDP) no lugar de IED e altera o cálculo do saldo em conta corrente. Para mais informações, acesse <http://www.bcb.gov.br/?6MANBALPGTO>.

Expectativas de Mercado								
Mediana - top 5 - curto prazo	dez/16				jan/17			
	Há 4 semanas	Há 1 semana	Hoje	Comportamento semanal*	Há 4 semanas	Há 1 semana	Hoje	Comportamento semanal*
IPCA (%)	0,52	0,37	0,37	≡ (1)	0,62	0,50	0,50	≡ (1)
IGP-DI (%)	0,30	0,50	0,50	≡ (2)	0,42	0,60	0,60	≡ (2)
IGP-M (%)	0,25	0,46	-	≡ (3)	0,49	0,57	0,57	≡ (3)
Taxa de câmbio - fim de período (R\$/US\$)	3,32	3,38	-		3,28	3,35	3,30	▼ (2)
Meta Taxa Selic (%a.a.)	-	-	-		13,25	13,25	13,25	≡ (7)

* comportamento dos indicadores desde o último Relatório de Mercado; os valores entre parênteses expressam o número de semanas em que vem ocorrendo o último comportamento

(▲ aumento, ▼ diminuição ou = estabilidade)



Expectativas de Mercado								
Mediana - top 5	2016				2017			
	Há 4 semanas	Há 1 semana	Hoje	Comportamento semanal*	Há 4 semanas	Há 1 semana	Hoje	Comportamento semanal*
Curto prazo								
IPCA (%)	6,66	6,36	6,36	≡ (1)	4,80	4,90	4,91	▲ (2)
IGP-DI (%)	6,66	6,83	6,83	≡ (2)	4,94	5,15	5,15	≡ (2)
IGP-M (%)	6,86	7,09	-	≡ (3)	5,08	4,57	4,57	≡ (3)
Taxa de câmbio - fim de período (R\$/US\$)	3,32	3,38	-		3,50	3,50	3,50	≡ (1)
Meta Taxa Selic - fim de período (%a.a.)	-	-	-		10,38	10,25	10,25	≡ (1)
Médio prazo								
IPCA (%)	6,60	6,40	6,35	▼ (8)	4,76	4,51	4,51	≡ (1)
IGP-DI (%)	6,76	6,80	6,80	≡ (2)	5,00	5,00	5,00	≡ (7)
IGP-M (%)	6,99	7,02	-	≡ (3)	5,00	4,53	4,53	≡ (3)
Taxa de câmbio - fim de período (R\$/US\$)	3,35	3,35	-		3,50	3,50	3,50	≡ (4)
Meta Taxa Selic - fim de período (%a.a.)	-	-	-		11,25	10,00	10,00	≡ (1)

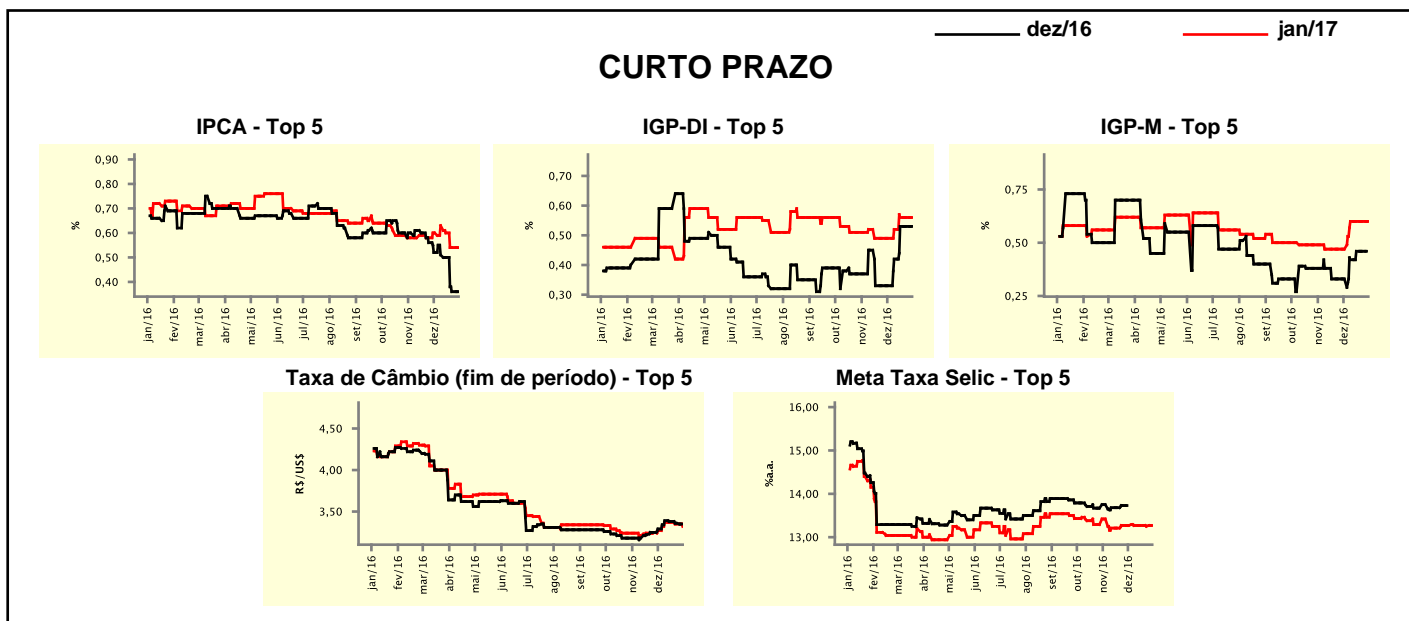
* comportamento dos indicadores desde o último Relatório de Mercado; os valores entre parênteses expressam o número de semanas em que vem ocorrendo o último comportamento

(▲ aumento, ▼ diminuição ou = estabilidade)

Média - top 5 - curto prazo	dez/16				jan/17			
	Há 4 semanas	Há 1 semana	Hoje	Comportamento semanal*	Há 4 semanas	Há 1 semana	Hoje	Comportamento semanal*
	IPCA (%)	0,52	0,36	0,36	= (1)	0,60	0,54	0,54
IGP-DI (%)	0,33	0,53	0,53	= (2)	0,49	0,56	0,56	= (2)
IGP-M (%)	0,33	0,46	-		0,47	0,60	0,60	= (3)
Taxa de câmbio - fim de período (R\$/US\$)	3,29	3,36	-		3,27	3,35	3,32	▼ (2)
Meta Taxa Selic (%a.a.)	-	-	-		13,27	13,25	13,27	▲ (1)

* comportamento dos indicadores desde o último Relatório de Mercado; os valores entre parênteses expressam o número de semanas em que vem ocorrendo o último comportamento

(▲ aumento, ▼ diminuição ou = estabilidade)



Média - top 5	2016				2017			
	Há 4 semanas	Há 1 semana	Hoje	Comportamento semanal*	Há 4 semanas	Há 1 semana	Hoje	Comportamento semanal*
	Curto prazo							
IPCA (%)	6,64	6,35	6,35	= (1)	4,80	4,88	4,88	= (1)
IGP-DI (%)	6,66	6,86	6,86	= (2)	4,99	5,13	5,13	= (3)
IGP-M (%)	6,95	7,08	-		5,04	4,86	4,86	= (3)
Taxa de câmbio - fim de período (R\$/US\$)	3,29	3,36	-		3,34	3,59	3,59	= (1)
Meta Taxa Selic - fim de período (%a.a.)	-	-	-		10,39	10,11	10,10	▼ (5)
Médio prazo								
IPCA (%)	6,62	6,39	6,38	▼ (8)	4,72	4,66	4,65	▼ (5)
IGP-DI (%)	6,72	6,80	6,80	= (1)	5,04	5,06	5,06	= (2)
IGP-M (%)	6,96	7,00	-		4,89	4,76	4,76	= (3)
Taxa de câmbio - fim de período (R\$/US\$)	3,35	3,34	-		3,48	3,49	3,49	= (1)
Meta Taxa Selic - fim de período (%a.a.)	-	-	-		10,96	10,25	10,25	= (1)

* comportamento dos indicadores desde o último Relatório de Mercado; os valores entre parênteses expressam o número de semanas em que vem ocorrendo o último comportamento

(▲ aumento, ▼ diminuição ou = estabilidade)