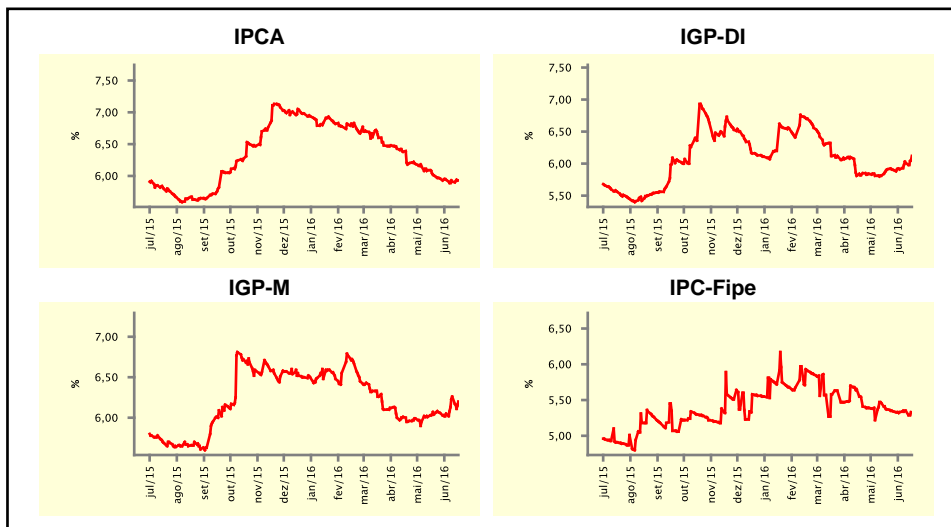


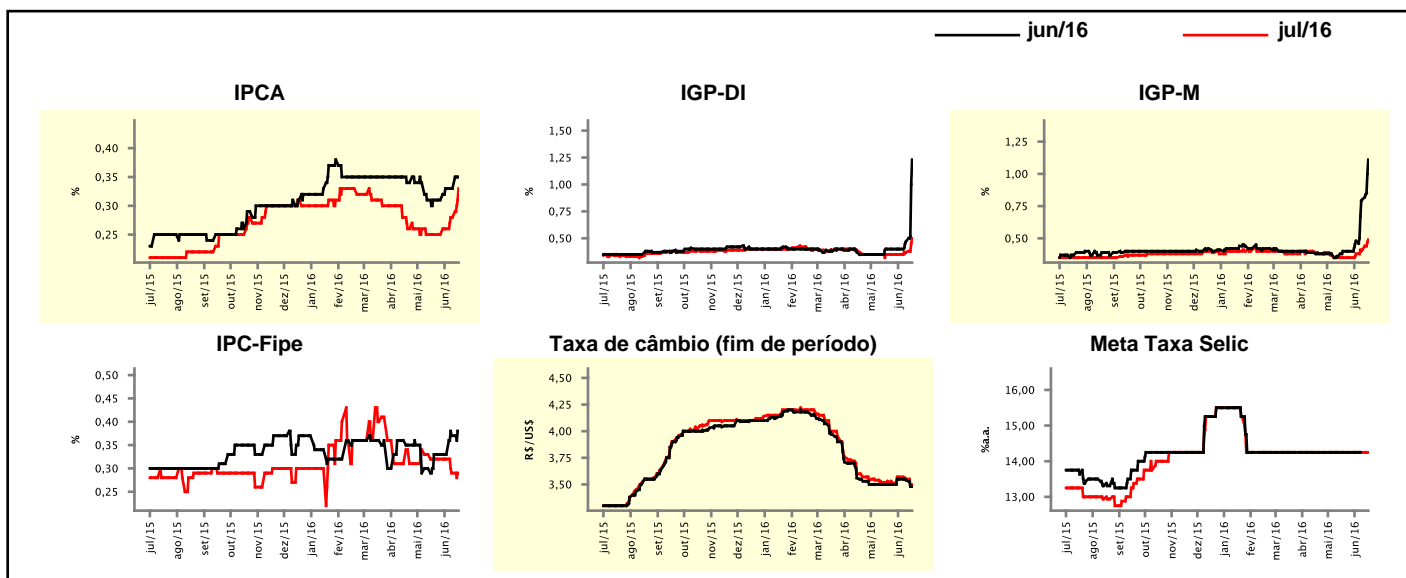
Expectativas de Mercado				
Inflação nos próximos 12 meses suavizada				
Mediana - agregado	Há 4 semanas	Há 1 semana	Hoje	Comportamento semanal*
IPCA (%)	6,01	5,91	5,93	▲ (1)
IGP-DI (%)	5,91	6,01	6,12	▲ (3)
IGP-M (%)	6,04	6,26	6,20	▼ (1)
IPC-Fipe (%)	5,37	5,35	5,33	▼ (1)

\* comportamento dos indicadores desde o último Relatório de Mercado; os valores entre parênteses expressam o número de semanas em que vem ocorrendo o último comportamento  
 ( ▲ aumento, ▼ diminuição ou = estabilidade)



Mediana - agregado	jun/16				jul/16			
	Há 4 semanas	Há 1 semana	Hoje	Comportamento semanal*	Há 4 semanas	Há 1 semana	Hoje	Comportamento semanal*
IPCA (%)	0,31	0,33	0,35	▲ (1)	0,25	0,28	0,33	▲ (3)
IGP-DI (%)	0,40	0,47	1,23	▲ (2)	0,35	0,37	0,50	▲ (2)
IGP-M (%)	0,40	0,80	1,11	▲ (3)	0,35	0,41	0,49	▲ (3)
IPC-Fipe (%)	0,33	0,37	0,38	▼ (2)	0,32	0,29	0,29	= (1)
Taxa de câmbio - fim de período (R\$/US\$)	3,50	3,54	3,48	▼ (2)	3,53	3,55	3,50	▼ (2)
Meta Taxa Selic (%a.a.)	14,25	-	-	=	14,25	14,25	14,25	= (20)

\* comportamento dos indicadores desde o último Relatório de Mercado; os valores entre parênteses expressam o número de semanas em que vem ocorrendo o último comportamento  
 ( ▲ aumento, ▼ diminuição ou = estabilidade)

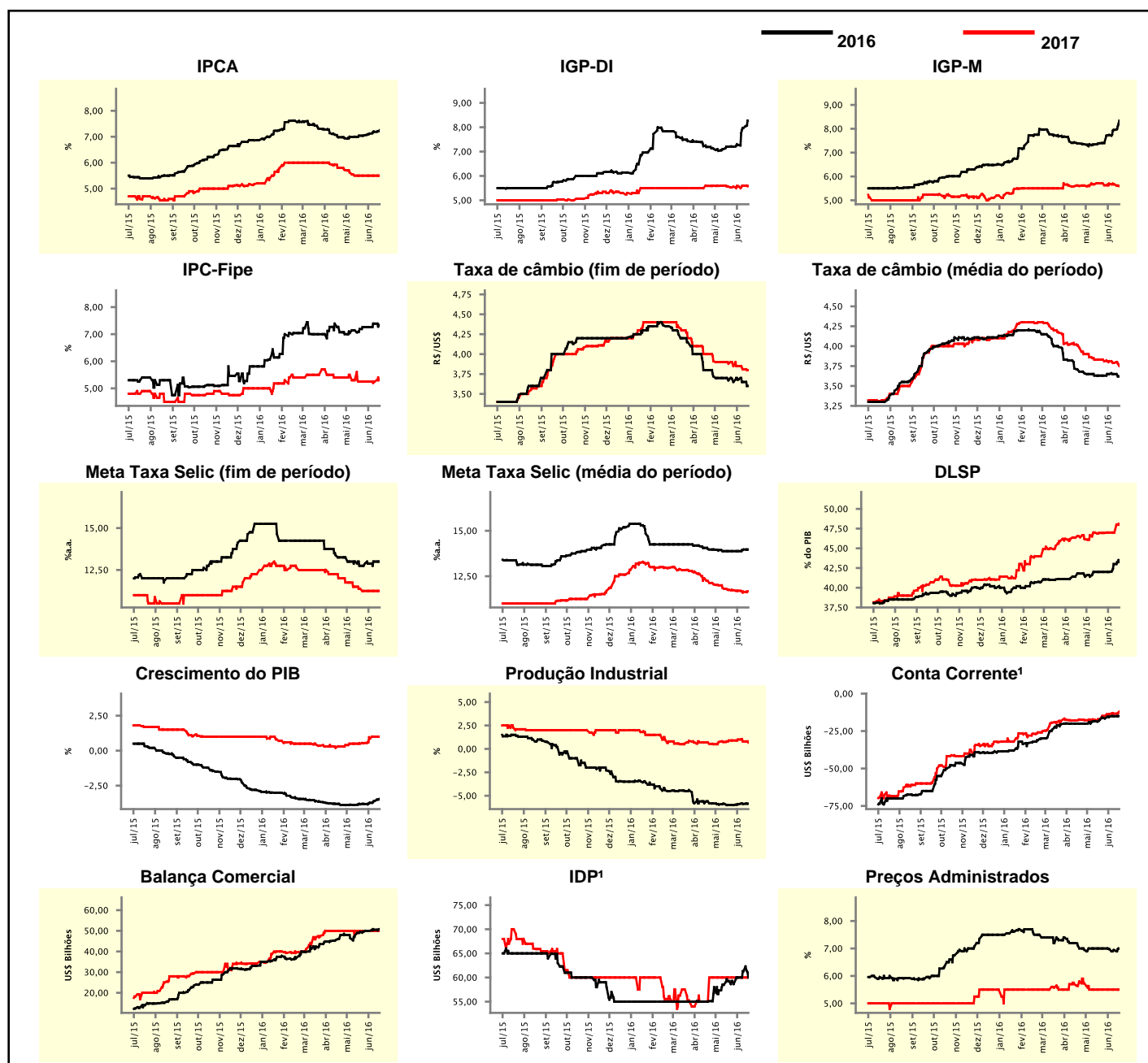


## Expectativas de Mercado

Mediana - agregado	2016				2017			
	Há 4 semanas	Há 1 semana	Hoje	Comportamento semanal*	Há 4 semanas	Há 1 semana	Hoje	Comportamento semanal*
IPCA (%)	7,04	7,19	7,25	▲ (5)	5,50	5,50	5,50	≡ (5)
IGP-DI (%)	7,20	7,97	8,27	▲ (3)	5,56	5,60	5,59	▼ (1)
IGP-M (%)	7,39	7,95	8,34	▲ (5)	5,71	5,67	5,60	▼ (2)
IPC-Fipe (%)	7,19	7,39	7,34	▼ (1)	5,25	5,25	5,30	▲ (1)
Taxa de câmbio - fim de período (R\$/US\$)	3,67	3,65	3,60	▼ (2)	3,88	3,81	3,80	▼ (2)
Taxa de câmbio - média do período (R\$/US\$)	3,63	3,65	3,62	▼ (1)	3,83	3,79	3,75	▼ (2)
Meta Taxa Selic - fim de período (%a.a.)	12,75	13,00	13,00	≡ (1)	11,38	11,25	11,25	≡ (3)
Meta Taxa Selic - média do período (%a.a.)	13,88	13,97	13,97	≡ (1)	11,75	11,65	11,67	≡ (1)
Dívida Líquida do Setor Público (% do PIB)	42,00	43,00	43,25	≡ (2)	46,95	47,00	48,00	▲ (1)
PIB (% do crescimento)	-3,83	-3,60	-3,44	▲ (5)	0,50	1,00	1,00	≡ (1)
Produção Industrial (% do crescimento)	-6,00	-5,87	-5,85	▲ (3)	0,90	0,80	0,67	▼ (2)
Conta Corrente <sup>1</sup> (US\$ Bilhões)	-17,20	-15,20	-15,00	▲ (6)	-17,20	-13,40	-12,00	▲ (6)
Balança Comercial (US\$ Bilhões)	49,57	50,52	50,76	▲ (2)	50,00	50,00	50,07	▲ (1)
Invest. Direto no País <sup>1</sup> (US\$ Bilhões)	59,28	61,30	60,00	▼ (1)	60,00	60,00	60,00	≡ (8)
Preços Administrados (%)	7,00	6,94	6,99	▲ (1)	5,50	5,50	5,50	≡ (6)

\* comportamento dos indicadores desde o último Relatório de Mercado; os valores entre parênteses expressam o número de semanas em que vem ocorrendo o último comportamento

( ▲ aumento, ▼ diminuição ou = estabilidade)

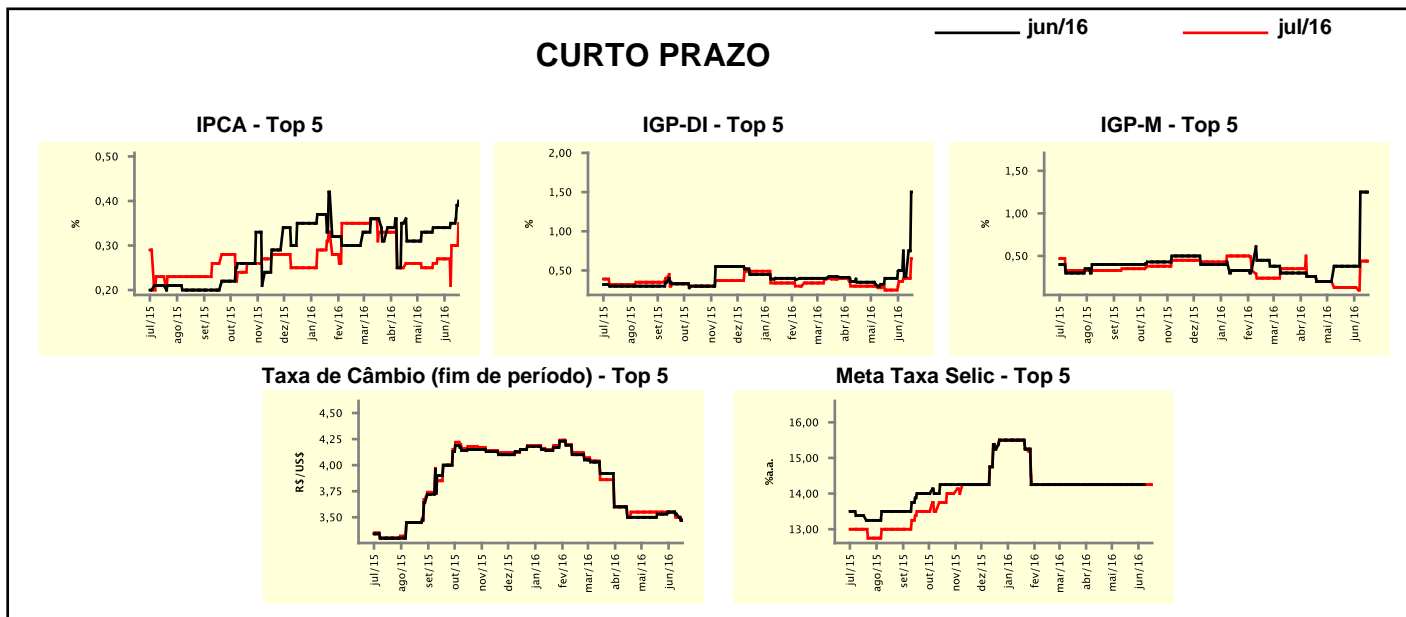


<sup>1</sup> Até 21/4/15, as expectativas de investimento estrangeiro direto (IED) e saldo em conta corrente seguiam a metodologia da 5ª edição do Manual de Balança de Pagamentos do FMI. Em 22/4/15, as instituições participantes foram orientadas a seguir a metodologia da 6ª edição, que considera investimento direto no país (IDP) no lugar de IED e altera o cálculo do saldo em conta corrente. Para mais informações, acesse <http://www.bcb.gov.br/?6MANBALPGTO>.

Expectativas de Mercado								
Mediana - top 5 - curto prazo	jun/16				jul/16			
	Há 4 semanas	Há 1 semana	Hoje	Comportamento semanal*	Há 4 semanas	Há 1 semana	Hoje	Comportamento semanal*
IPCA (%)	0,34	0,35	0,40	▲ (2)	0,26	0,30	0,35	▲ (2)
IGP-DI (%)	0,40	0,42	1,50	▲ (1)	0,25	0,40	0,65	▲ (3)
IGP-M (%)	0,38	1,25	1,25	▬ (1)	0,13	0,44	0,44	▬ (1)
Taxa de câmbio - fim de período (R\$/US\$)	3,53	3,53	3,47	▼ (2)	3,55	3,50	3,48	▼ (2)
Meta Taxa Selic (%a.a.)	14,25	-	-		14,25	14,25	14,25	▬ (20)

\* comportamento dos indicadores desde o último Relatório de Mercado; os valores entre parênteses expressam o número de semanas em que vem ocorrendo o último comportamento

( ▲ aumento, ▼ diminuição ou = estabilidade)



Expectativas de Mercado								
Mediana - top 5	2016				2017			
	Há 4 semanas	Há 1 semana	Hoje	Comportamento semanal*	Há 4 semanas	Há 1 semana	Hoje	Comportamento semanal*
<b>Curto prazo</b>								
IPCA (%)	7,13	7,34	7,50	▲ (2)	5,80	5,50	5,50	▬ (1)
IGP-DI (%)	7,20	7,75	9,03	▲ (2)	5,00	5,50	5,10	▼ (1)
IGP-M (%)	7,67	9,20	9,20	▬ (1)	6,57	5,90	5,90	▬ (1)
Taxa de câmbio - fim de período (R\$/US\$)	3,70	3,60	3,60	▬ (1)	3,90	3,90	3,90	▬ (6)
Meta Taxa Selic - fim de período (%a.a.)	13,75	13,75	13,75	▬ (2)	11,63	11,00	10,63	▼ (2)
<b>Médio prazo</b>								
IPCA (%)	7,16	7,15	7,15	▬ (1)	5,50	5,30	5,30	▬ (1)
IGP-DI (%)	7,17	8,27	9,13	▲ (2)	5,53	5,50	5,50	▬ (2)
IGP-M (%)	7,42	8,85	8,96	▲ (3)	5,50	5,75	5,75	▬ (1)
Taxa de câmbio - fim de período (R\$/US\$)	3,50	3,45	3,40	▼ (2)	3,61	3,70	3,70	▬ (1)
Meta Taxa Selic - fim de período (%a.a.)	13,75	13,75	13,75	▬ (2)	12,25	11,25	11,25	▬ (1)

\* comportamento dos indicadores desde o último Relatório de Mercado; os valores entre parênteses expressam o número de semanas em que vem ocorrendo o último comportamento

( ▲ aumento, ▼ diminuição ou = estabilidade)

**Expectativas de Mercado**

Média - top 5 - curto prazo	jun/16				jul/16			
	Há 4 semanas	Há 1 semana	Hoje	Comportamento semanal*	Há 4 semanas	Há 1 semana	Hoje	Comportamento semanal*
	IPCA (%)	0,32	0,35	0,41	▲ (2)	0,27	0,30	0,34
IGP-DI (%)	0,36	0,50	1,51	▲ (1)	0,23	0,33	0,67	▲ (3)
IGP-M (%)	0,38	1,23	1,23	▬ (1)	0,20	0,46	0,46	▬ (1)
Taxa de câmbio - fim de período (R\$/US\$)	3,49	3,51	3,45	▼ (2)	3,50	3,48	3,46	▼ (2)
Meta Taxa Selic (%a.a.)	14,25	-	-		14,13	14,25	14,25	▬ (2)

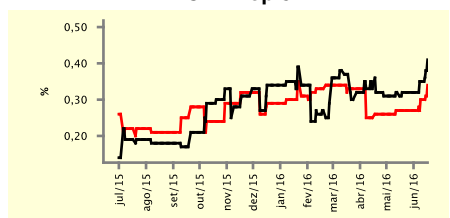
\* comportamento dos indicadores desde o último Relatório de Mercado; os valores entre parênteses expressam o número de semanas em que vem ocorrendo o último comportamento

( ▲ aumento, ▼ diminuição ou = estabilidade)

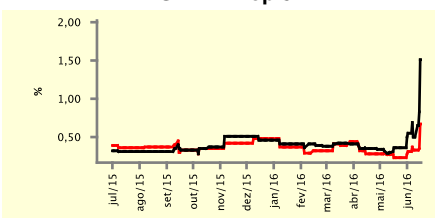
**CURTO PRAZO**

— jun/16 — jul/16

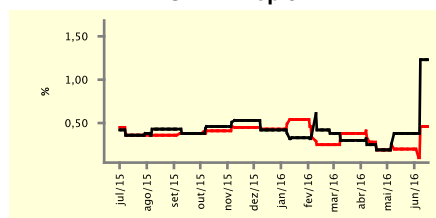
**IPCA - Top 5**



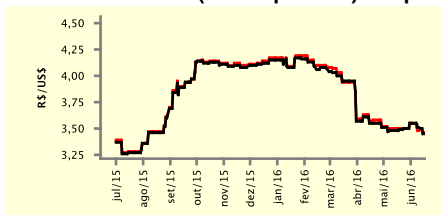
**IGP-DI - Top 5**



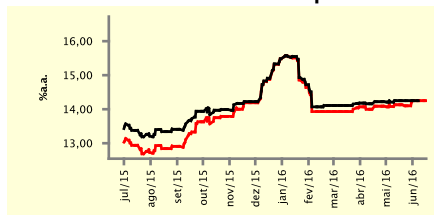
**IGP-M - Top 5**



**Taxa de Câmbio (fim de período) - Top 5**



**Meta Taxa Selic - Top 5**



**Expectativas de Mercado**

Média - top 5	2016				2017			
	Há 4 semanas	Há 1 semana	Hoje	Comportamento semanal*	Há 4 semanas	Há 1 semana	Hoje	Comportamento semanal*
	<b>Curto prazo</b>							
IPCA (%)	7,12	7,32	7,39	▲ (2)	5,67	5,50	5,50	▬ (1)
IGP-DI (%)	7,13	7,76	8,96	▲ (3)	5,26	5,61	5,51	▼ (1)
IGP-M (%)	7,72	8,64	8,64	▬ (1)	6,12	5,72	5,72	▬ (1)
Taxa de câmbio - fim de período (R\$/US\$)	3,62	3,60	3,60	▬ (1)	3,87	3,88	3,94	▲ (2)
Meta Taxa Selic - fim de período (%a.a.)	13,50	13,67	13,67	▬ (1)	11,63	11,29	11,04	▼ (2)
<b>Médio prazo</b>								
IPCA (%)	7,11	7,07	7,04	▼ (3)	5,37	5,39	5,39	▬ (1)
IGP-DI (%)	7,07	8,34	9,06	▲ (3)	5,61	5,65	5,65	▬ (1)
IGP-M (%)	7,49	8,33	8,74	▲ (3)	5,90	5,92	5,92	▬ (1)
Taxa de câmbio - fim de período (R\$/US\$)	3,50	3,45	3,46	▲ (1)	3,65	3,65	3,66	▲ (1)
Meta Taxa Selic - fim de período (%a.a.)	13,63	13,63	13,63	▬ (2)	12,08	11,75	11,75	▬ (1)

\* comportamento dos indicadores desde o último Relatório de Mercado; os valores entre parênteses expressam o número de semanas em que vem ocorrendo o último comportamento

( ▲ aumento, ▼ diminuição ou = estabilidade)