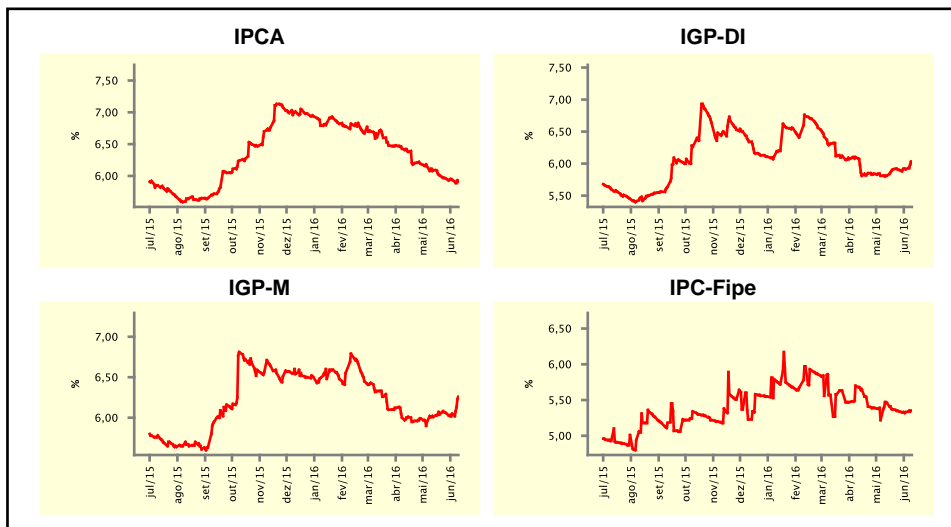


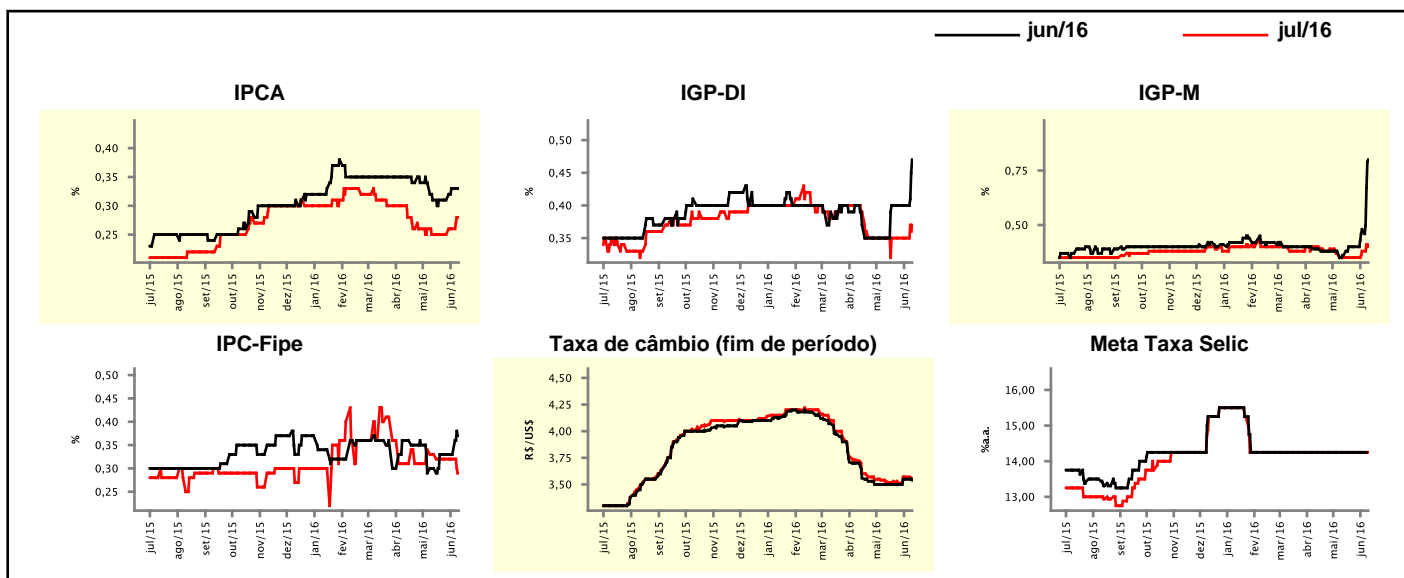
Expectativas de Mercado				
Inflação nos próximos 12 meses suavizada				
Mediana - agregado	Há 4 semanas	Há 1 semana	Hoje	Comportamento semanal*
IPCA (%)	6,09	5,94	5,91	▼ (10)
IGP-DI (%)	5,81	5,91	6,01	▲ (2)
IGP-M (%)	6,01	6,05	6,26	▲ (1)
IPC-Fipe (%)	5,46	5,33	5,35	▲ (1)

* comportamento dos indicadores desde o último Relatório de Mercado; os valores entre parênteses expressam o número de semanas em que vem ocorrendo o último comportamento
 (▲ aumento, ▼ diminuição ou = estabilidade)



Mediana - agregado	jun/16				jul/16			
	Há 4 semanas	Há 1 semana	Hoje	Comportamento semanal*	Há 4 semanas	Há 1 semana	Hoje	Comportamento semanal*
IPCA (%)	0,31	0,33	0,33	= (1)	0,25	0,26	0,28	▲ (2)
IGP-DI (%)	0,35	0,40	0,47	▲ (1)	0,35	0,35	0,37	▲ (1)
IGP-M (%)	0,36	0,48	0,80	▲ (2)	0,35	0,38	0,41	▲ (2)
IPC-Fipe (%)	0,30	0,33	0,37	▲ (1)	0,33	0,32	0,29	▼ (1)
Taxa de câmbio - fim de período (R\$/US\$)	3,50	3,55	3,54	▼ (1)	3,52	3,57	3,55	▼ (1)
Meta Taxa Selic (%a.a.)	14,25	14,25	-	= (19)	14,25	14,25	14,25	= (19)

* comportamento dos indicadores desde o último Relatório de Mercado; os valores entre parênteses expressam o número de semanas em que vem ocorrendo o último comportamento
 (▲ aumento, ▼ diminuição ou = estabilidade)

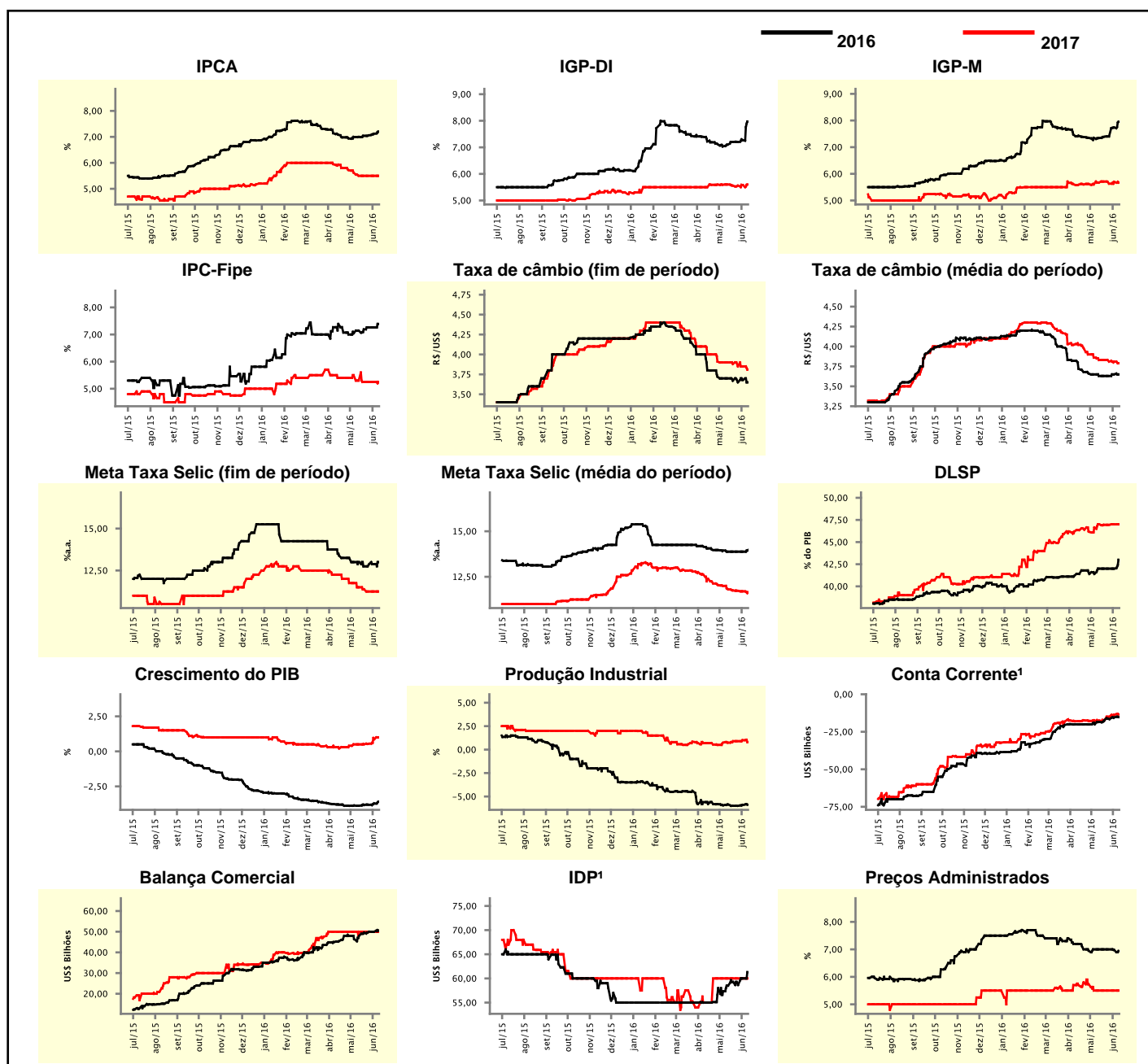


Expectativas de Mercado

Mediana - agregado	2016				2017			
	Há 4 semanas	Há 1 semana	Hoje	Comportamento semanal*	Há 4 semanas	Há 1 semana	Hoje	Comportamento semanal*
IPCA (%)	7,00	7,12	7,19	▲ (4)	5,50	5,50	5,50	≡ (4)
IGP-DI (%)	7,10	7,27	7,97	▲ (2)	5,60	5,58	5,60	▲ (2)
IGP-M (%)	7,34	7,74	7,95	▲ (4)	5,67	5,70	5,67	▼ (1)
IPC-Fipe (%)	7,14	7,26	7,39	▲ (1)	5,30	5,25	5,25	≡ (3)
Taxa de câmbio - fim de período (R\$/US\$)	3,70	3,68	3,65	▼ (1)	3,90	3,85	3,81	▼ (1)
Taxa de câmbio - média do período (R\$/US\$)	3,63	3,65	3,65	≡ (1)	3,83	3,81	3,79	▼ (1)
Meta Taxa Selic - fim de período (%a.a.)	13,00	12,88	13,00	▲ (1)	11,50	11,25	11,25	≡ (2)
Meta Taxa Selic - média do período (%a.a.)	13,88	13,88	13,97	▲ (1)	11,81	11,70	11,65	▼ (15)
Dívida Líquida do Setor Público (% do PIB)	42,00	42,00	43,00	▲ (1)	47,00	47,00	47,00	≡ (1)
PIB (% do crescimento)	-3,88	-3,71	-3,60	▲ (4)	0,50	0,85	1,00	▲ (3)
Produção Industrial (% do crescimento)	-5,85	-5,90	-5,87	▲ (2)	0,74	1,00	0,80	▼ (1)
Conta Corrente ¹ (US\$ Bilhões)	-18,48	-15,40	-15,20	▲ (5)	-17,60	-13,70	-13,40	▲ (5)
Balança Comercial (US\$ Bilhões)	48,00	50,00	50,52	▲ (1)	50,00	50,00	50,00	≡ (10)
Invest. Direto no País ¹ (US\$ Bilhões)	58,50	60,00	61,30	▲ (2)	60,00	60,00	60,00	≡ (7)
Preços Administrados (%)	7,00	6,98	6,94	▼ (2)	5,50	5,50	5,50	≡ (5)

* comportamento dos indicadores desde o último Relatório de Mercado; os valores entre parênteses expressam o número de semanas em que vem ocorrendo o último comportamento

(▲ aumento, ▼ diminuição ou = estabilidade)

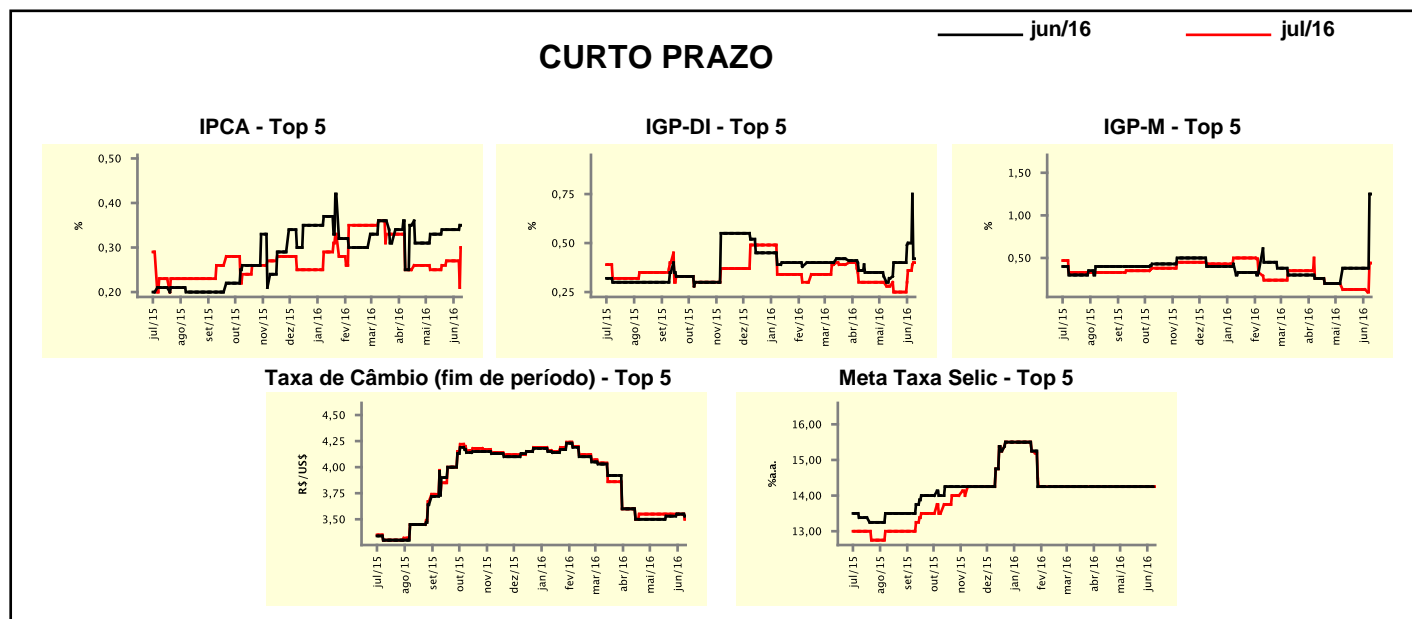


¹ Até 21/4/15, as expectativas de investimento estrangeiro direto (IED) e saldo em conta corrente seguiam a metodologia da 5ª edição do Manual de Balança de Pagamentos do FMI. Em 22/4/15, as instituições participantes foram orientadas a seguir a metodologia da 6ª edição, que considera investimento direto no país (IDP) no lugar de IED e altera o cálculo do saldo em conta corrente. Para mais informações, acesse <http://www.bcb.gov.br/?6MANBALPGTO>.

Expectativas de Mercado								
Mediana - top 5 - curto prazo	jun/16				jul/16			
	Há 4 semanas	Há 1 semana	Hoje	Comportamento semanal*	Há 4 semanas	Há 1 semana	Hoje	Comportamento semanal*
IPCA (%)	0,33	0,34	0,35	▲ (1)	0,25	0,27	0,30	▲ (1)
IGP-DI (%)	0,32	0,50	0,42	▼ (1)	0,28	0,36	0,40	▲ (2)
IGP-M (%)	0,38	0,38	1,25	▲ (1)	0,13	0,13	0,44	▲ (1)
Taxa de câmbio - fim de período (R\$/US\$)	3,50	3,55	3,53	▼ (1)	3,55	3,55	3,50	▼ (1)
Meta Taxa Selic (%a.a.)	14,25	14,25	-	=	14,25	14,25	14,25	= (19)

* comportamento dos indicadores desde o último Relatório de Mercado; os valores entre parênteses expressam o número de semanas em que vem ocorrendo o último comportamento

(▲ aumento, ▼ diminuição ou = estabilidade)



Expectativas de Mercado								
Mediana - top 5	2016				2017			
	Há 4 semanas	Há 1 semana	Hoje	Comportamento semanal*	Há 4 semanas	Há 1 semana	Hoje	Comportamento semanal*
Curto prazo								
IPCA (%)	6,98	7,13	7,34	▲ (1)	5,80	5,80	5,50	▼ (1)
IGP-DI (%)	6,80	7,20	7,75	▲ (1)	5,25	5,00	5,50	▲ (1)
IGP-M (%)	7,55	7,71	9,20	▲ (2)	6,57	6,57	5,90	▼ (1)
Taxa de câmbio - fim de período (R\$/US\$)	3,70	3,70	3,60	▼ (1)	3,90	3,90	3,90	= (5)
Meta Taxa Selic - fim de período (%a.a.)	13,75	13,75	13,75	= (1)	11,75	11,63	11,00	▼ (1)
Médio prazo								
IPCA (%)	7,16	7,09	7,15	▲ (1)	5,50	5,50	5,30	▼ (1)
IGP-DI (%)	7,03	7,17	8,27	▲ (1)	5,53	5,50	5,50	= (1)
IGP-M (%)	7,35	8,11	8,85	▲ (2)	5,50	5,50	5,75	▲ (1)
Taxa de câmbio - fim de período (R\$/US\$)	3,51	3,51	3,45	▼ (1)	3,63	3,61	3,70	▲ (1)
Meta Taxa Selic - fim de período (%a.a.)	13,75	13,75	13,75	= (1)	12,25	12,25	11,25	▼ (1)

* comportamento dos indicadores desde o último Relatório de Mercado; os valores entre parênteses expressam o número de semanas em que vem ocorrendo o último comportamento

(▲ aumento, ▼ diminuição ou = estabilidade)

Expectativas de Mercado

Média - top 5 - curto prazo	jun/16				jul/16			
	Há 4 semanas	Há 1 semana	Hoje	Comportamento semanal*	Há 4 semanas	Há 1 semana	Hoje	Comportamento semanal*
IPCA (%)	0,32	0,32	0,35	▲ (1)	0,27	0,27	0,30	▲ (1)
IGP-DI (%)	0,30	0,55	0,50	▼ (1)	0,27	0,31	0,33	▲ (2)
IGP-M (%)	0,38	0,38	1,23	▲ (1)	0,20	0,20	0,46	▲ (1)
Taxa de câmbio - fim de período (R\$/US\$)	3,48	3,55	3,51	▼ (1)	3,50	3,55	3,48	▼ (1)
Meta Taxa Selic (%a.a.)	14,25	14,25	-	=	14,13	14,25	14,25	= (1)

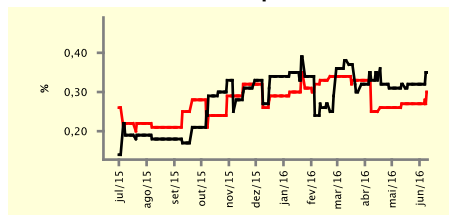
* comportamento dos indicadores desde o último Relatório de Mercado; os valores entre parênteses expressam o número de semanas em que vem ocorrendo o último comportamento

(▲ aumento, ▼ diminuição ou = estabilidade)

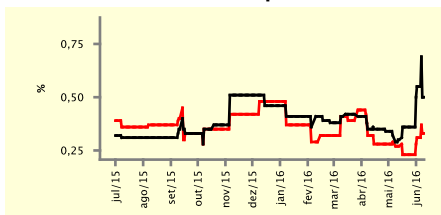
CURTO PRAZO

— jun/16 — jul/16

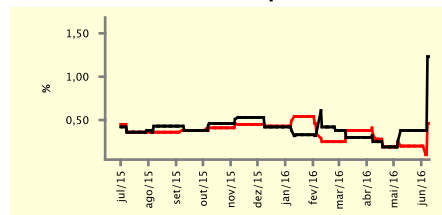
IPCA - Top 5



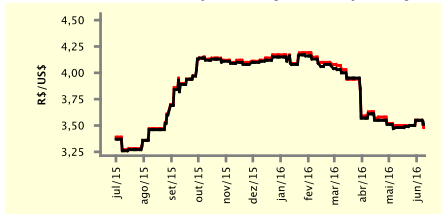
IGP-DI - Top 5



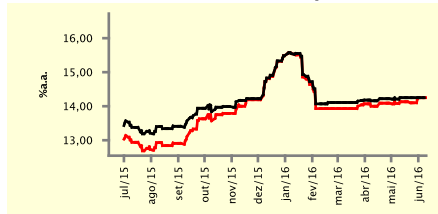
IGP-M - Top 5



Taxa de Câmbio (fim de período) - Top 5



Meta Taxa Selic - Top 5



Expectativas de Mercado

Média - top 5	2016				2017			
	Há 4 semanas	Há 1 semana	Hoje	Comportamento semanal*	Há 4 semanas	Há 1 semana	Hoje	Comportamento semanal*
Curto prazo								
IPCA (%)	7,02	7,11	7,32	▲ (1)	5,69	5,67	5,50	▼ (1)
IGP-DI (%)	6,98	7,36	7,76	▲ (2)	5,55	5,28	5,61	▲ (2)
IGP-M (%)	7,65	7,82	8,64	▲ (2)	6,12	6,12	5,72	▼ (1)
Taxa de câmbio - fim de período (R\$/US\$)	3,62	3,63	3,60	▼ (1)	3,87	3,87	3,88	▲ (1)
Meta Taxa Selic - fim de período (%a.a.)	13,54	13,50	13,67	▲ (2)	11,88	11,63	11,29	▼ (1)
Médio prazo								
IPCA (%)	7,03	7,09	7,07	▼ (2)	5,37	5,37	5,39	▲ (1)
IGP-DI (%)	7,16	7,21	8,34	▲ (2)	5,54	5,39	5,65	▲ (1)
IGP-M (%)	7,32	7,99	8,33	▲ (2)	5,90	5,90	5,92	▲ (1)
Taxa de câmbio - fim de período (R\$/US\$)	3,51	3,53	3,45	▼ (1)	3,67	3,65	3,65	= (3)
Meta Taxa Selic - fim de período (%a.a.)	13,67	13,63	13,63	= (1)	12,33	12,08	11,75	▼ (1)

* comportamento dos indicadores desde o último Relatório de Mercado; os valores entre parênteses expressam o número de semanas em que vem ocorrendo o último comportamento

(▲ aumento, ▼ diminuição ou = estabilidade)