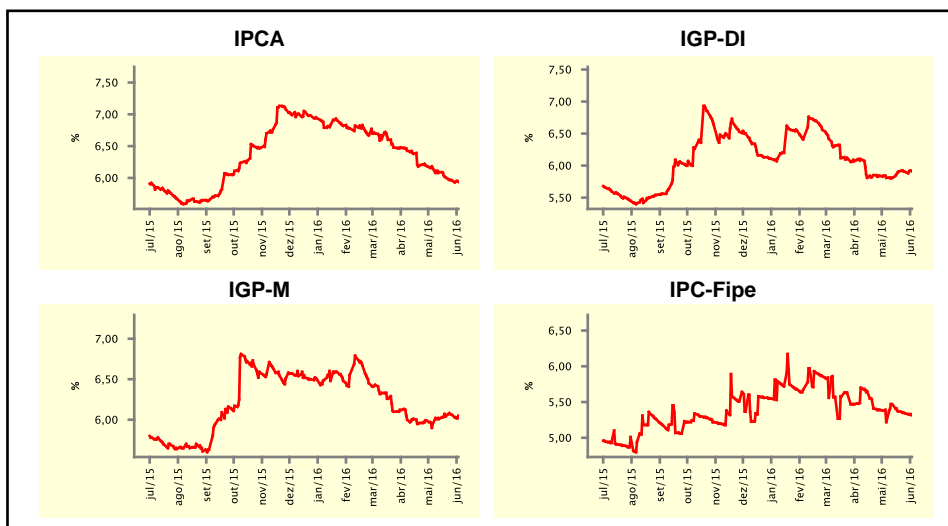


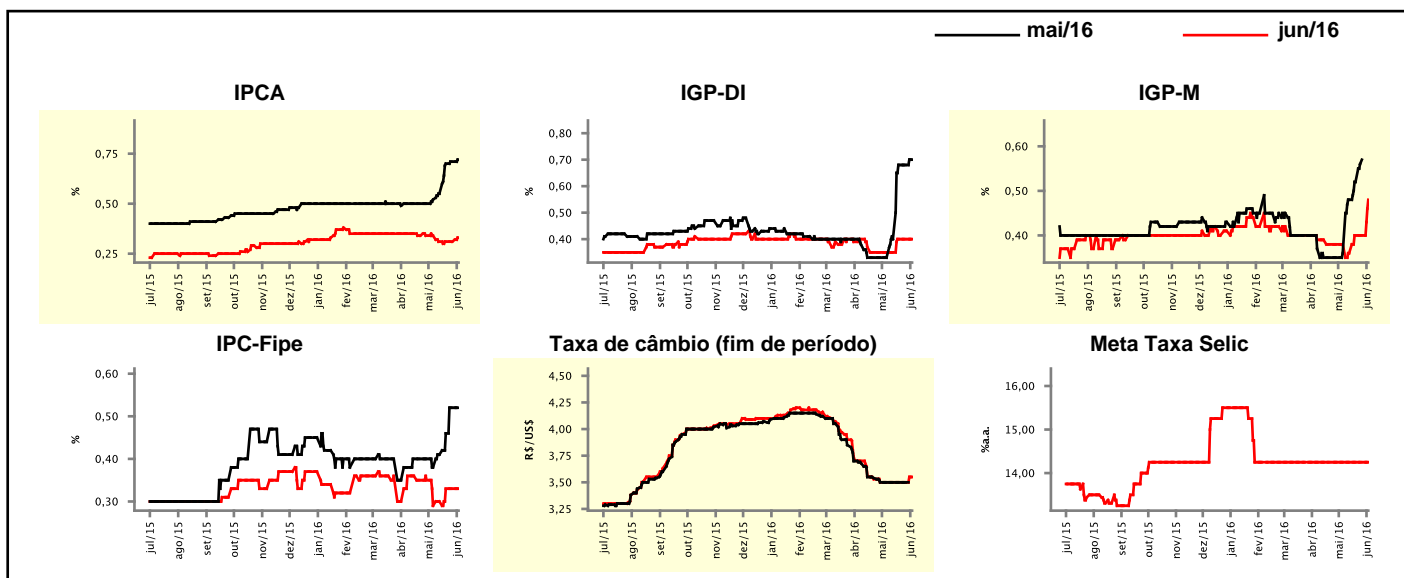
Expectativas de Mercado				
Inflação nos próximos 12 meses suavizada				
Mediana - agregado	Há 4 semanas	Há 1 semana	Hoje	Comportamento semanal*
IPCA (%)	6,15	5,96	5,94	▼ (9)
IGP-DI (%)	5,81	5,90	5,91	▲ (1)
IGP-M (%)	5,95	6,06	6,05	▼ (1)
IPC-Fipe (%)	5,22	5,34	5,33	▼ (3)

\* comportamento dos indicadores desde o último Relatório de Mercado; os valores entre parênteses expressam o número de semanas em que vem ocorrendo o último comportamento  
 ( ▲ aumento, ▼ diminuição ou = estabilidade)



Mediana - agregado	mai/16				jun/16			
	Há 4 semanas	Há 1 semana	Hoje	Comportamento semanal*	Há 4 semanas	Há 1 semana	Hoje	Comportamento semanal*
	IPCA (%)	0,52	0,71	0,72	▲ (5)	0,34	0,31	0,33
IGP-DI (%)	0,33	0,68	0,70	▲ (1)	0,35	0,40	0,40	= (2)
IGP-M (%)	0,36	0,57	-	-	0,38	0,40	0,48	▲ (1)
IPC-Fipe (%)	0,38	0,52	-	-	0,29	0,33	0,33	= (2)
Taxa de câmbio - fim de período (R\$/US\$)	3,50	3,50	-	-	3,50	3,50	3,55	▲ (1)
Meta Taxa Selic (%a.a.)	-	-	-	-	14,25	14,25	14,25	= (18)

\* comportamento dos indicadores desde o último Relatório de Mercado; os valores entre parênteses expressam o número de semanas em que vem ocorrendo o último comportamento  
 ( ▲ aumento, ▼ diminuição ou = estabilidade)

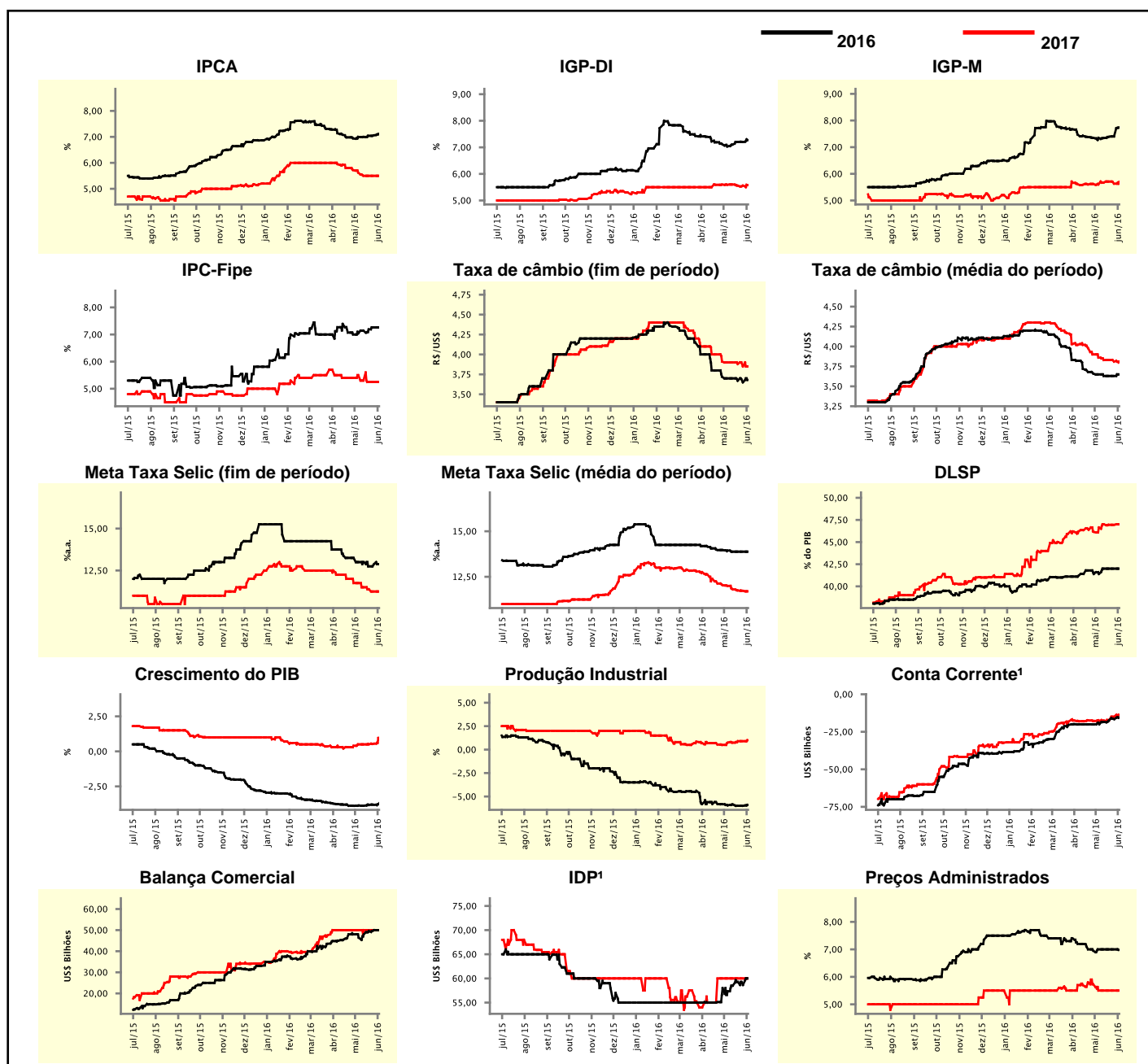


## Expectativas de Mercado

Mediana - agregado	2016				2017			
	Há 4 semanas	Há 1 semana	Hoje	Comportamento semanal*	Há 4 semanas	Há 1 semana	Hoje	Comportamento semanal*
IPCA (%)	7,00	7,06	7,12	▲ (3)	5,62	5,50	5,50	≡ (3)
IGP-DI (%)	7,03	7,20	7,27	▲ (1)	5,59	5,56	5,58	▲ (1)
IGP-M (%)	7,35	7,40	7,74	▲ (3)	5,60	5,63	5,70	▲ (1)
IPC-Fipe (%)	7,04	7,26	7,26	≡ (1)	5,50	5,25	5,25	≡ (2)
Taxa de câmbio - fim de período (R\$/US\$)	3,70	3,65	3,68	▲ (1)	3,90	3,85	3,85	≡ (1)
Taxa de câmbio - média do período (R\$/US\$)	3,65	3,63	3,65	▲ (1)	3,86	3,81	3,81	≡ (1)
Meta Taxa Selic - fim de período (%a.a.)	13,00	12,88	12,88	≡ (1)	11,75	11,25	11,25	≡ (1)
Meta Taxa Selic - média do período (%a.a.)	13,94	13,88	13,88	≡ (3)	12,00	11,73	11,70	▼ (14)
Dívida Líquida do Setor Público (% do PIB)	41,40	42,00	42,00	≡ (3)	46,65	46,95	47,00	▲ (1)
PIB (% do crescimento)	-3,86	-3,81	-3,71	▲ (3)	0,50	0,55	0,85	▲ (2)
Produção Industrial (% do crescimento)	-5,95	-6,00	-5,90	▲ (1)	0,74	0,90	1,00	▲ (1)
Conta Corrente <sup>1</sup> (US\$ Bilhões)	-20,00	-16,62	-15,40	▲ (4)	-18,00	-14,93	-13,70	▲ (4)
Balança Comercial (US\$ Bilhões)	46,40	50,00	50,00	≡ (1)	50,00	50,00	50,00	≡ (9)
Invest. Direto no País <sup>1</sup> (US\$ Bilhões)	57,35	58,64	60,00	▲ (1)	60,00	60,00	60,00	≡ (6)
Preços Administrados (%)	7,00	7,00	6,98	▼ (1)	5,50	5,50	5,50	≡ (4)

\* comportamento dos indicadores desde o último Relatório de Mercado; os valores entre parênteses expressam o número de semanas em que vem ocorrendo o último comportamento

( ▲ aumento, ▼ diminuição ou = estabilidade)

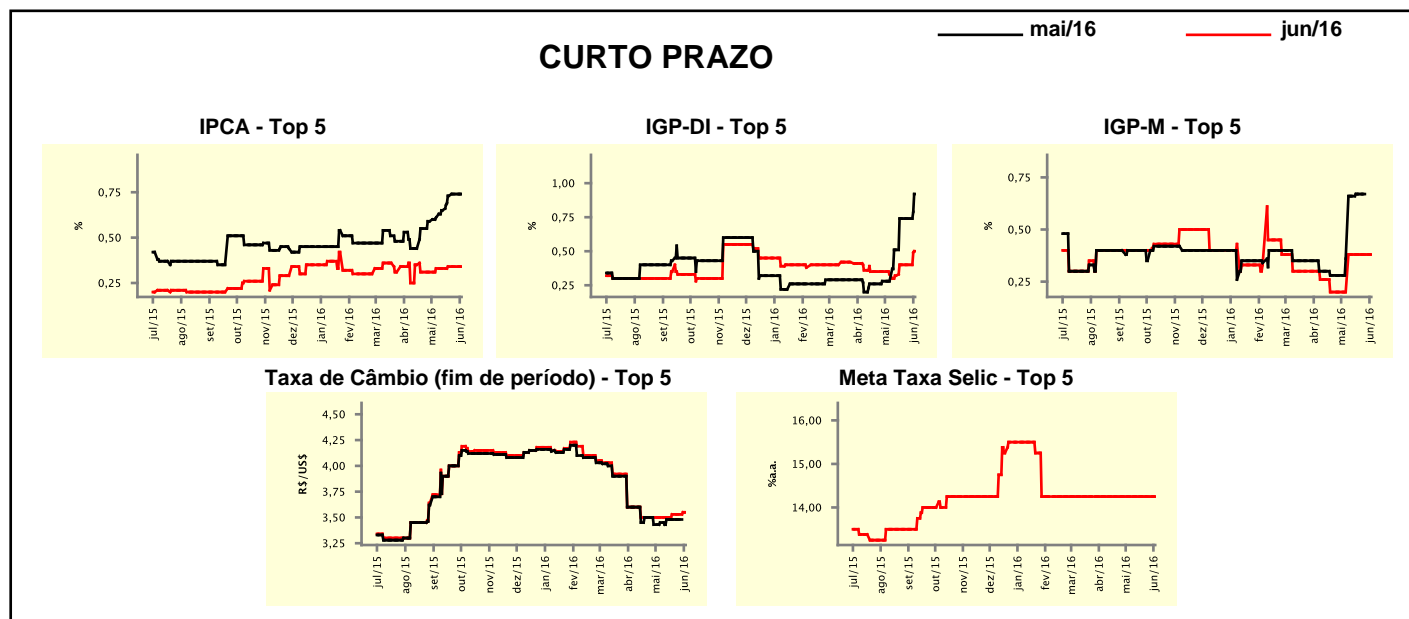


<sup>1</sup> Até 21/4/15, as expectativas de investimento estrangeiro direto (IED) e saldo em conta corrente seguiam a metodologia da 5ª edição do Manual de Balança de Pagamentos do FMI. Em 22/4/15, as instituições participantes foram orientadas a seguir a metodologia da 6ª edição, que considera investimento direto no país (IDP) no lugar de IED e altera o cálculo do saldo em conta corrente. Para mais informações, acesse <http://www.bcb.gov.br/?6MANBALPGTO>.

Expectativas de Mercado								
Mediana - top 5 - curto prazo	mai/16				jun/16			
	Há 4 semanas	Há 1 semana	Hoje	Comportamento semanal*	Há 4 semanas	Há 1 semana	Hoje	Comportamento semanal*
IPCA (%)	0,61	0,74	0,74	≡ (1)	0,33	0,34	0,34	≡ (2)
IGP-DI (%)	0,28	0,74	0,92	▲ (1)	0,33	0,40	0,50	▲ (1)
IGP-M (%)	0,36	0,67	-	≡ (3)	0,20	0,38	0,38	≡ (3)
Taxa de câmbio - fim de período (R\$/US\$)	3,45	3,48	-	≡ (1)	3,50	3,53	3,55	▲ (1)
Meta Taxa Selic (%a.a.)	-	-	-	≡ (18)	14,25	14,25	14,25	≡ (18)

\* comportamento dos indicadores desde o último Relatório de Mercado; os valores entre parênteses expressam o número de semanas em que vem ocorrendo o último comportamento

( ▲ aumento, ▼ diminuição ou = estabilidade)



Expectativas de Mercado								
Mediana - top 5	2016				2017			
	Há 4 semanas	Há 1 semana	Hoje	Comportamento semanal*	Há 4 semanas	Há 1 semana	Hoje	Comportamento semanal*
<b>Curto prazo</b>								
IPCA (%)	6,94	7,13	7,13	≡ (2)	5,80	5,80	5,80	≡ (4)
IGP-DI (%)	6,80	7,20	7,20	≡ (2)	5,25	5,00	5,00	≡ (2)
IGP-M (%)	7,36	7,67	7,71	▲ (1)	6,57	6,57	6,57	≡ (4)
Taxa de câmbio - fim de período (R\$/US\$)	3,70	3,70	3,70	≡ (4)	3,90	3,90	3,90	≡ (4)
Meta Taxa Selic - fim de período (%a.a.)	13,88	13,50	13,75	▲ (1)	11,75	11,25	11,63	▲ (1)
<b>Médio prazo</b>								
IPCA (%)	6,92	7,16	7,09	▼ (1)	5,50	5,50	5,50	≡ (4)
IGP-DI (%)	7,02	7,17	7,17	≡ (2)	5,53	5,53	5,50	▼ (1)
IGP-M (%)	7,54	7,42	8,11	▲ (1)	5,75	5,50	5,50	≡ (3)
Taxa de câmbio - fim de período (R\$/US\$)	3,51	3,50	3,51	▲ (1)	3,63	3,61	3,61	≡ (2)
Meta Taxa Selic - fim de período (%a.a.)	13,88	13,50	13,75	▲ (1)	12,63	12,00	12,25	▲ (1)

\* comportamento dos indicadores desde o último Relatório de Mercado; os valores entre parênteses expressam o número de semanas em que vem ocorrendo o último comportamento

( ▲ aumento, ▼ diminuição ou = estabilidade)

**Expectativas de Mercado**

Média - top 5 - curto prazo	mai/16				jun/16			
	Há 4 semanas	Há 1 semana	Hoje	Comportamento semanal*	Há 4 semanas	Há 1 semana	Hoje	Comportamento semanal*
	IPCA (%)	0,60	0,74	0,74	= (1)	0,31	0,32	0,32
IGP-DI (%)	0,29	0,76	0,85	▲ (1)	0,32	0,36	0,55	▲ (1)
IGP-M (%)	0,42	0,69	-	= (3)	0,26	0,38	0,38	= (3)
Taxa de câmbio - fim de período (R\$/US\$)	3,46	3,48	-	= (4)	3,47	3,50	3,55	▲ (4)
Meta Taxa Selic (%a.a.)	-	-	-	= (3)	14,21	14,25	14,25	= (3)

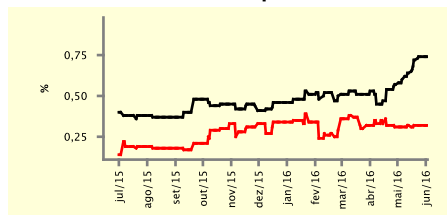
\* comportamento dos indicadores desde o último Relatório de Mercado; os valores entre parênteses expressam o número de semanas em que vem ocorrendo o último comportamento

( ▲ aumento, ▼ diminuição ou = estabilidade)

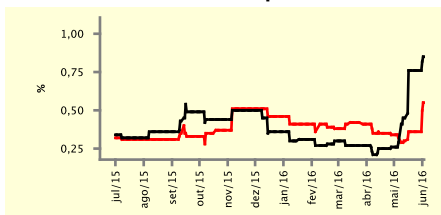
**CURTO PRAZO**

— mai/16 — jun/16

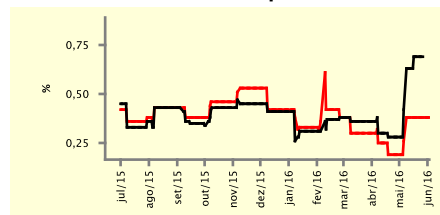
**IPCA - Top 5**



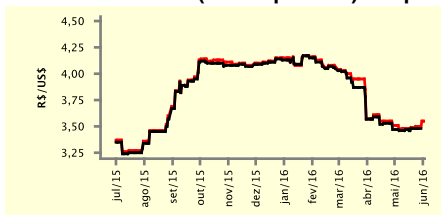
**IGP-DI - Top 5**



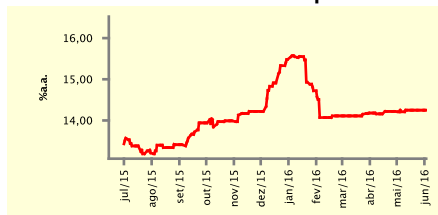
**IGP-M - Top 5**



**Taxa de Câmbio (fim de período) - Top 5**



**Meta Taxa Selic - Top 5**



**Expectativas de Mercado**

Média - top 5	2016				2017			
	Há 4 semanas	Há 1 semana	Hoje	Comportamento semanal*	Há 4 semanas	Há 1 semana	Hoje	Comportamento semanal*
<b>Curto prazo</b>								
IPCA (%)	6,96	7,13	7,11	▼ (1)	5,69	5,67	5,67	= (2)
IGP-DI (%)	6,84	7,13	7,36	▲ (1)	5,55	5,26	5,28	▲ (1)
IGP-M (%)	7,41	7,72	7,82	▲ (1)	6,29	6,12	6,12	= (3)
Taxa de câmbio - fim de período (R\$/US\$)	3,62	3,62	3,63	▲ (1)	3,87	3,87	3,87	= (4)
Meta Taxa Selic - fim de período (%a.a.)	13,58	13,40	13,50	▲ (1)	12,04	11,30	11,63	▲ (1)
<b>Médio prazo</b>								
IPCA (%)	6,95	7,11	7,09	▼ (1)	5,39	5,37	5,37	= (3)
IGP-DI (%)	7,15	7,07	7,21	▲ (1)	5,49	5,61	5,39	▼ (1)
IGP-M (%)	7,63	7,49	7,99	▲ (1)	5,95	5,90	5,90	= (3)
Taxa de câmbio - fim de período (R\$/US\$)	3,50	3,50	3,53	▲ (1)	3,65	3,65	3,65	= (2)
Meta Taxa Selic - fim de período (%a.a.)	13,71	13,55	13,63	▲ (1)	12,50	11,85	12,08	▲ (1)

\* comportamento dos indicadores desde o último Relatório de Mercado; os valores entre parênteses expressam o número de semanas em que vem ocorrendo o último comportamento

( ▲ aumento, ▼ diminuição ou = estabilidade)