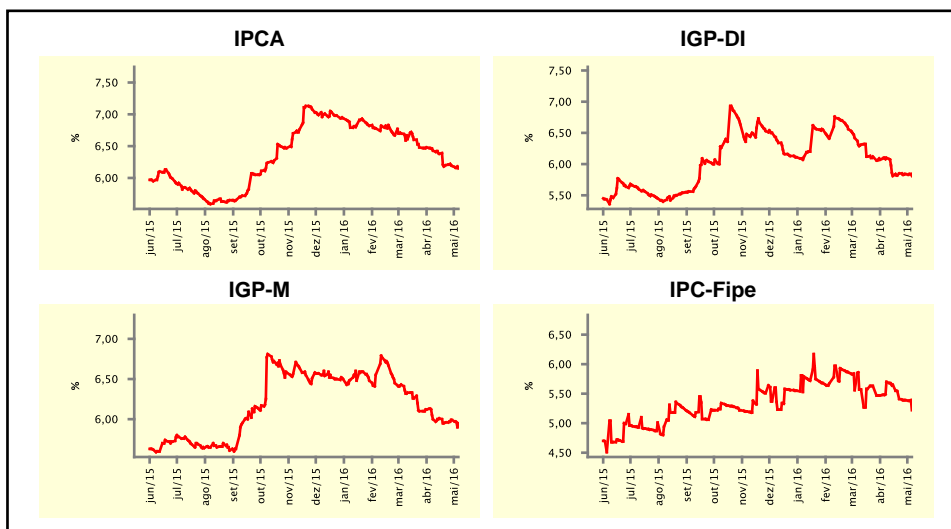


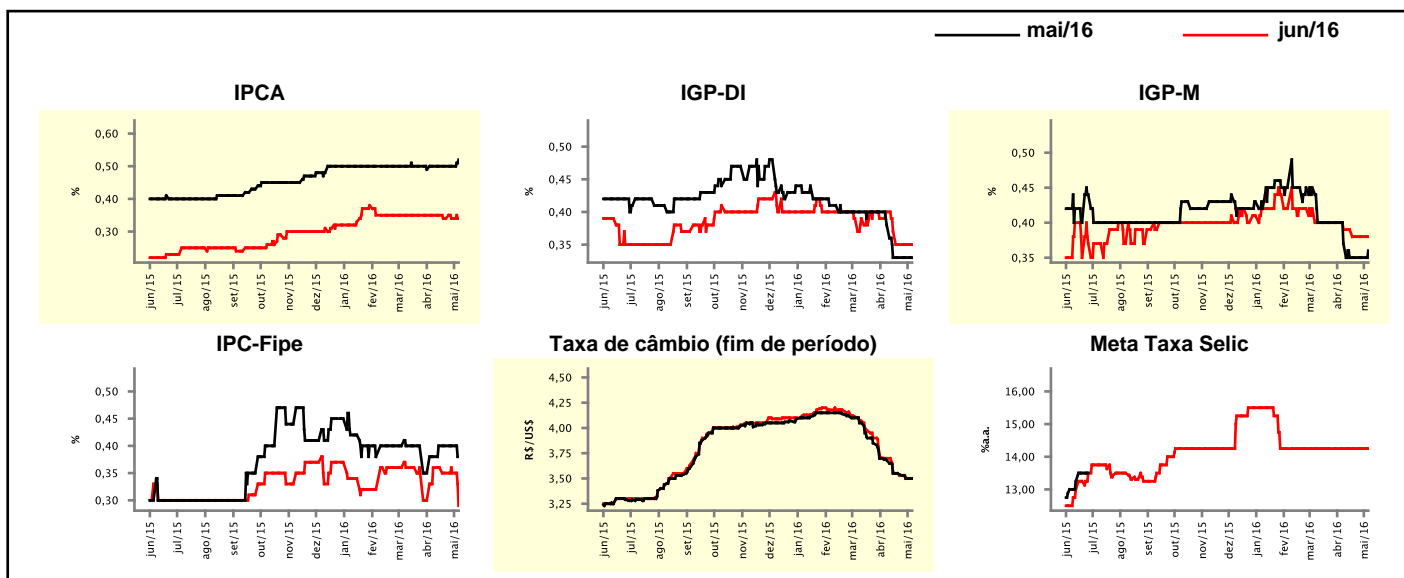
Expectativas de Mercado				
Inflação nos próximos 12 meses suavizada				
Mediana - agregado	Há 4 semanas	Há 1 semana	Hoje	Comportamento semanal*
IPCA (%)	6,43	6,19	6,15	▼ (5)
IGP-DI (%)	6,10	5,84	5,81	▼ (2)
IGP-M (%)	6,00	5,99	5,95	▼ (1)
IPC-Fipe (%)	5,70	5,39	5,22	▼ (4)

* comportamento dos indicadores desde o último Relatório de Mercado; os valores entre parênteses expressam o número de semanas em que vem ocorrendo o último comportamento
 (▲ aumento, ▼ diminuição ou = estabilidade)



Mediana - agregado	mai/16				jun/16			
	Há 4 semanas	Há 1 semana	Hoje	Comportamento semanal*	Há 4 semanas	Há 1 semana	Hoje	Comportamento semanal*
IPCA (%)	0,50	0,50	0,52	▲ (1)	0,35	0,34	0,34	≡ (2)
IGP-DI (%)	0,38	0,33	0,33	≡ (3)	0,40	0,35	0,35	≡ (2)
IGP-M (%)	0,37	0,35	0,36	▲ (1)	0,39	0,38	0,38	≡ (2)
IPC-Fipe (%)	0,38	0,40	0,38	▼ (1)	0,36	0,35	0,29	▼ (1)
Taxa de câmbio - fim de período (R\$/US\$)	3,68	3,50	3,50	≡ (1)	3,70	3,50	3,50	≡ (1)
Meta Taxa Selic (%a.a.)	-	-	-	≡ (14)	14,25	14,25	14,25	≡ (14)

* comportamento dos indicadores desde o último Relatório de Mercado; os valores entre parênteses expressam o número de semanas em que vem ocorrendo o último comportamento
 (▲ aumento, ▼ diminuição ou = estabilidade)

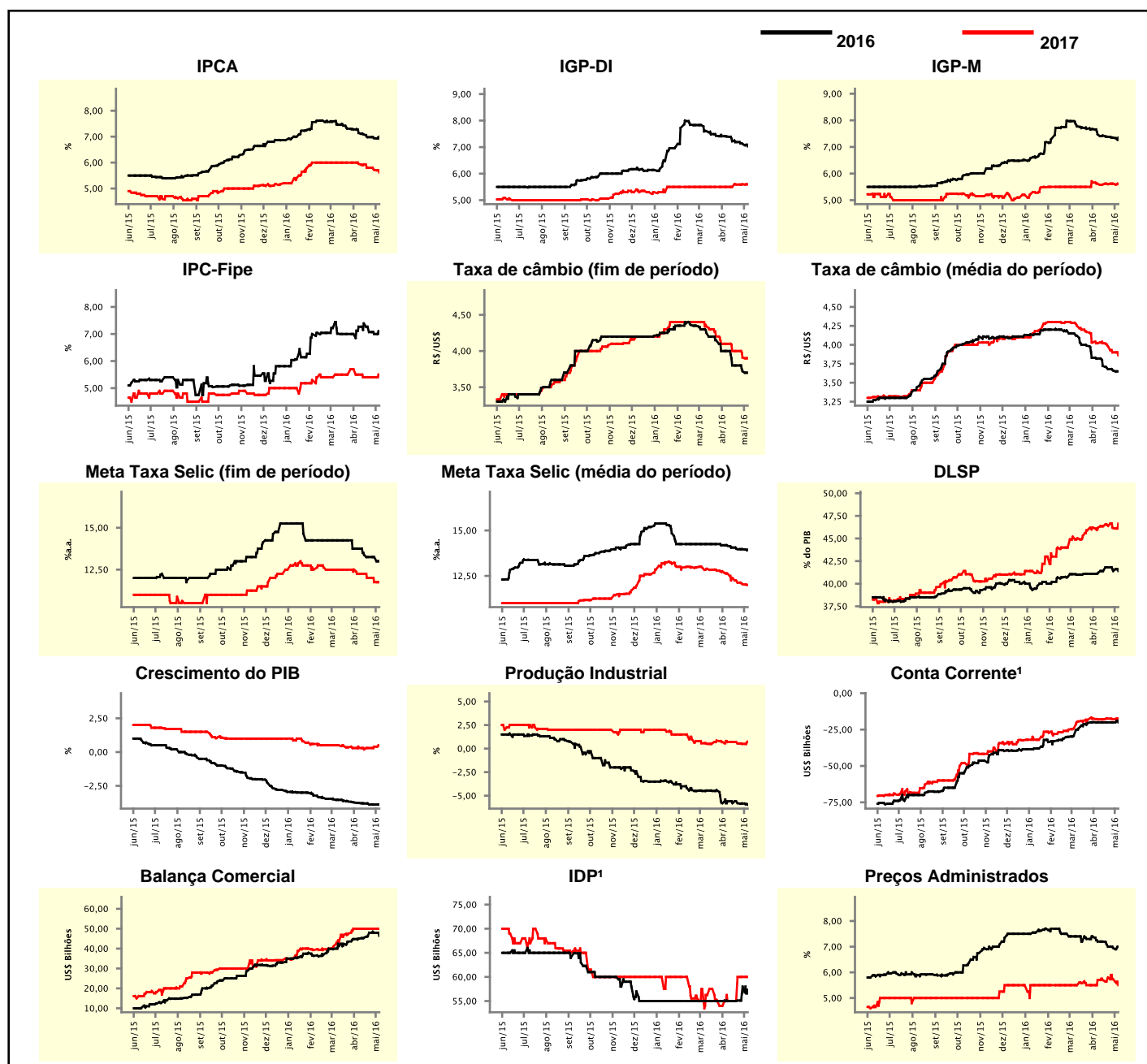


Expectativas de Mercado

Mediana - agregado	2016				2017			
	Há 4 semanas	Há 1 semana	Hoje	Comportamento semanal*	Há 4 semanas	Há 1 semana	Hoje	Comportamento semanal*
IPCA (%)	7,14	6,94	7,00	▲ (1)	5,95	5,72	5,62	▼ (5)
IGP-DI (%)	7,40	7,12	7,03	▼ (9)	5,50	5,60	5,59	▼ (1)
IGP-M (%)	7,47	7,35	7,35	▬ (1)	5,61	5,62	5,60	▼ (1)
IPC-Fipe (%)	7,27	7,00	7,04	▲ (1)	5,50	5,40	5,50	▲ (1)
Taxa de câmbio - fim de período (R\$/US\$)	4,00	3,72	3,70	▼ (2)	4,10	3,91	3,90	▼ (2)
Taxa de câmbio - média do período (R\$/US\$)	3,82	3,66	3,65	▼ (11)	4,02	3,90	3,86	▼ (3)
Meta Taxa Selic - fim de período (%a.a.)	13,75	13,25	13,00	▼ (1)	12,25	11,75	11,75	▬ (1)
Meta Taxa Selic - média do período (%a.a.)	14,16	13,97	13,94	▼ (1)	12,62	12,04	12,00	▼ (10)
Dívida Líquida do Setor Público (% do PIB)	41,20	41,40	41,40	▬ (1)	46,20	46,15	46,65	▲ (1)
PIB (% do crescimento)	-3,77	-3,89	-3,86	▲ (1)	0,30	0,40	0,50	▲ (3)
Produção Industrial (% do crescimento)	-5,60	-5,83	-5,95	▼ (2)	0,69	0,50	0,74	▲ (1)
Conta Corrente ¹ (US\$ Bilhões)	-20,00	-20,00	-20,00	▬ (4)	-18,00	-17,75	-18,00	▼ (2)
Balança Comercial (US\$ Bilhões)	45,00	48,00	46,40	▼ (1)	50,00	50,00	50,00	▬ (5)
Invest. Direto no País ¹ (US\$ Bilhões)	55,00	58,00	57,35	▼ (1)	55,00	60,00	60,00	▬ (2)
Preços Administrados (%)	7,20	6,95	7,00	▲ (1)	5,70	5,73	5,50	▼ (2)

* comportamento dos indicadores desde o último Relatório de Mercado; os valores entre parênteses expressam o número de semanas em que vem ocorrendo o último comportamento

(▲ aumento, ▼ diminuição ou = estabilidade)

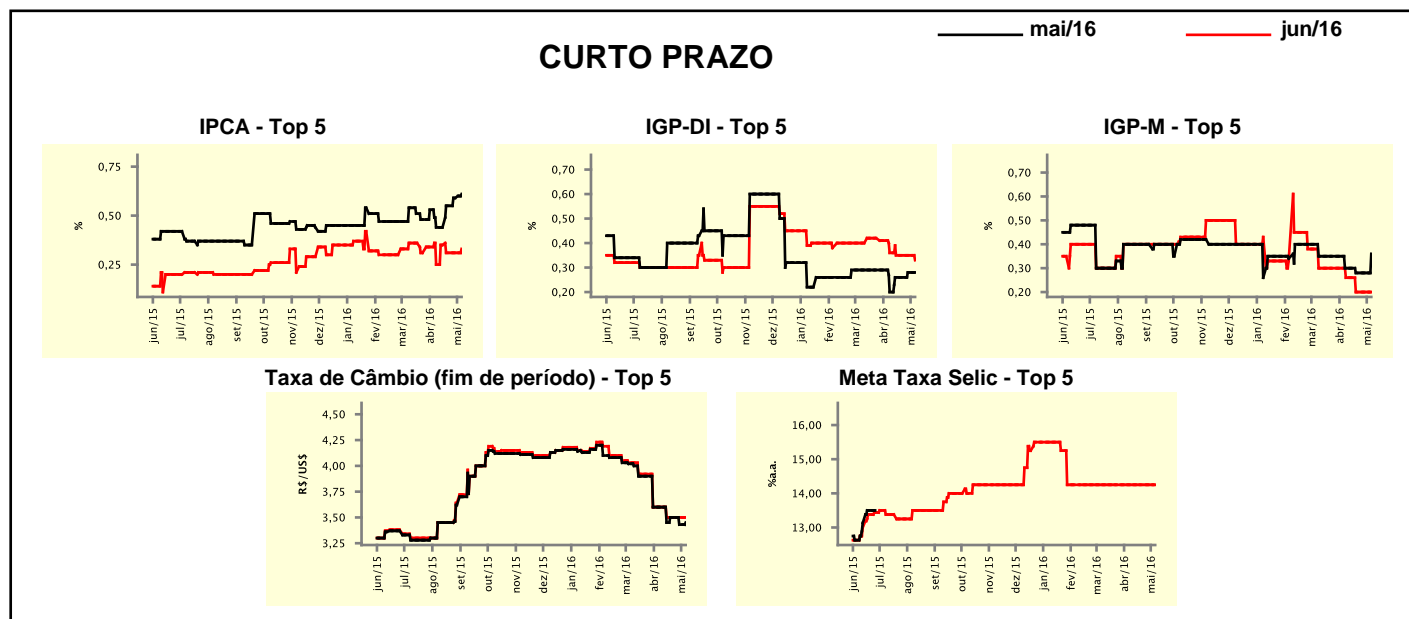


¹ Até 21/4/15, as expectativas de investimento estrangeiro direto (IED) e saldo em conta corrente seguiam a metodologia da 5ª edição do Manual de Balança de Pagamentos do FMI. Em 22/4/15, as instituições participantes foram orientadas a seguir a metodologia da 6ª edição, que considera investimento direto no país (IDP) no lugar de IED e altera o cálculo do saldo em conta corrente. Para mais informações, acesse <http://www.bcb.gov.br/?6MANBALPGTO>.

Expectativas de Mercado								
Mediana - top 5 - curto prazo	mai/16				jun/16			
	Há 4 semanas	Há 1 semana	Hoje	Comportamento semanal*	Há 4 semanas	Há 1 semana	Hoje	Comportamento semanal*
IPCA (%)	0,44	0,59	0,61	▲ (3)	0,25	0,31	0,33	▲ (1)
IGP-DI (%)	0,20	0,28	0,28	▬ (1)	0,36	0,35	0,33	▼ (1)
IGP-M (%)	0,30	0,28	0,36	▲ (1)	0,26	0,20	0,20	▬ (2)
Taxa de câmbio - fim de período (R\$/US\$)	3,60	3,43	3,45	▲ (1)	3,60	3,50	3,50	▬ (3)
Meta Taxa Selic (%a.a.)	-	-	-		14,25	14,25	14,25	▬ (14)

* comportamento dos indicadores desde o último Relatório de Mercado; os valores entre parênteses expressam o número de semanas em que vem ocorrendo o último comportamento

(▲ aumento, ▼ diminuição ou = estabilidade)



Expectativas de Mercado								
Mediana - top 5	2016				2017			
	Há 4 semanas	Há 1 semana	Hoje	Comportamento semanal*	Há 4 semanas	Há 1 semana	Hoje	Comportamento semanal*
Curto prazo								
IPCA (%)	6,70	6,67	6,94	▲ (2)	5,50	5,15	5,80	▲ (1)
IGP-DI (%)	7,18	6,80	6,80	▬ (3)	5,90	5,90	5,25	▼ (1)
IGP-M (%)	7,47	7,10	7,36	▲ (1)	6,00	6,00	6,57	▲ (1)
Taxa de câmbio - fim de período (R\$/US\$)	3,71	3,71	3,70	▼ (1)	3,85	3,76	3,90	▲ (1)
Meta Taxa Selic - fim de período (%a.a.)	13,75	13,38	13,88	▲ (1)	12,25	12,25	11,75	▼ (1)
Médio prazo								
IPCA (%)	7,06	7,05	6,92	▼ (1)	6,20	5,90	5,50	▼ (3)
IGP-DI (%)	7,44	7,19	7,02	▼ (1)	6,00	6,00	5,53	▼ (1)
IGP-M (%)	8,49	8,49	7,54	▼ (1)	6,01	6,01	5,75	▼ (1)
Taxa de câmbio - fim de período (R\$/US\$)	4,25	3,80	3,51	▼ (2)	4,38	3,95	3,63	▼ (2)
Meta Taxa Selic - fim de período (%a.a.)	13,75	13,38	13,88	▲ (1)	12,25	12,25	12,63	▲ (1)

* comportamento dos indicadores desde o último Relatório de Mercado; os valores entre parênteses expressam o número de semanas em que vem ocorrendo o último comportamento

(▲ aumento, ▼ diminuição ou = estabilidade)

Expectativas de Mercado

Média - top 5 - curto prazo	mai/16				jun/16			
	Há 4 semanas	Há 1 semana	Hoje	Comportamento semanal*	Há 4 semanas	Há 1 semana	Hoje	Comportamento semanal*
IPCA (%)	0,45	0,57	0,60	▲ (4)	0,33	0,31	0,31	▬ (1)
IGP-DI (%)	0,21	0,26	0,29	▲ (2)	0,35	0,34	0,32	▼ (2)
IGP-M (%)	0,30	0,28	0,42	▲ (1)	0,25	0,19	0,26	▲ (1)
Taxa de câmbio - fim de período (R\$/US\$)	3,59	3,47	3,46	▼ (2)	3,61	3,51	3,47	▼ (2)
Meta Taxa Selic (%a.a.)	-	-	-	-	14,16	14,22	14,21	▼ (1)

* comportamento dos indicadores desde o último Relatório de Mercado; os valores entre parênteses expressam o número de semanas em que vem ocorrendo o último comportamento

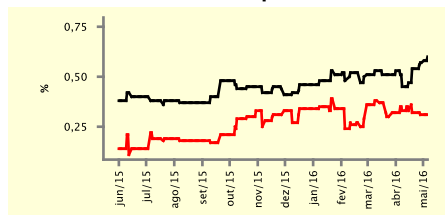
(▲ aumento, ▼ diminuição ou = estabilidade)

CURTO PRAZO

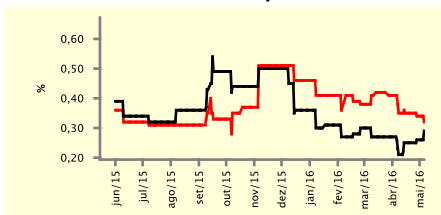
— mai/16

— jun/16

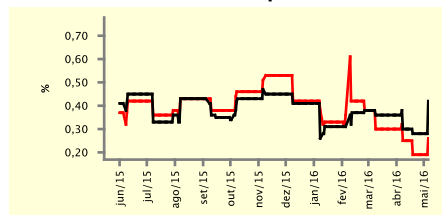
IPCA - Top 5



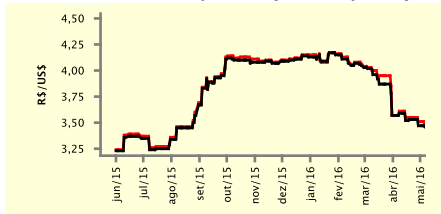
IGP-DI - Top 5



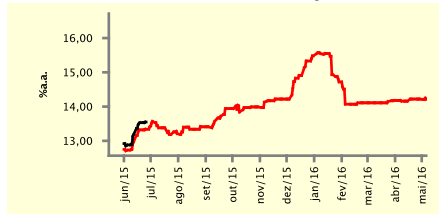
IGP-M - Top 5



Taxa de Câmbio (fim de período) - Top 5



Meta Taxa Selic - Top 5



Expectativas de Mercado

Média - top 5	2016				2017			
	Há 4 semanas	Há 1 semana	Hoje	Comportamento semanal*	Há 4 semanas	Há 1 semana	Hoje	Comportamento semanal*
Curto prazo								
IPCA (%)	6,92	6,64	6,96	▲ (2)	5,61	5,30	5,69	▲ (1)
IGP-DI (%)	6,90	6,87	6,84	▼ (1)	5,90	5,90	5,55	▼ (1)
IGP-M (%)	7,51	7,08	7,41	▲ (2)	5,83	6,02	6,29	▲ (1)
Taxa de câmbio - fim de período (R\$/US\$)	3,70	3,56	3,62	▲ (1)	3,87	3,74	3,87	▲ (2)
Meta Taxa Selic - fim de período (%a.a.)	13,41	13,28	13,58	▲ (1)	12,25	11,97	12,04	▲ (1)
Médio prazo								
IPCA (%)	7,11	6,94	6,95	▲ (1)	6,28	5,92	5,39	▼ (3)
IGP-DI (%)	7,63	7,46	7,15	▼ (1)	5,99	5,99	5,49	▼ (1)
IGP-M (%)	8,23	8,08	7,63	▼ (2)	6,14	6,14	5,95	▼ (1)
Taxa de câmbio - fim de período (R\$/US\$)	4,11	3,68	3,50	▼ (2)	4,36	4,00	3,65	▼ (2)
Meta Taxa Selic - fim de período (%a.a.)	13,56	13,34	13,71	▲ (1)	12,36	12,14	12,50	▲ (1)

* comportamento dos indicadores desde o último Relatório de Mercado; os valores entre parênteses expressam o número de semanas em que vem ocorrendo o último comportamento

(▲ aumento, ▼ diminuição ou = estabilidade)