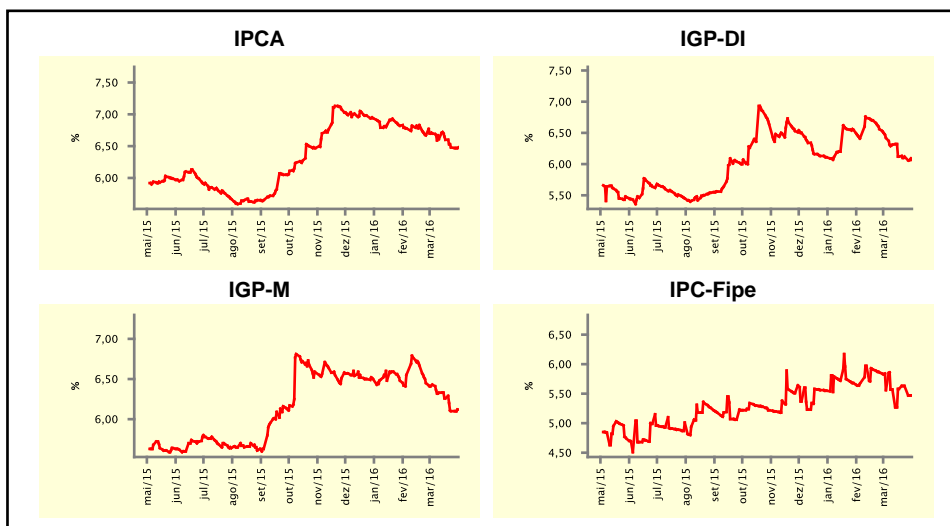


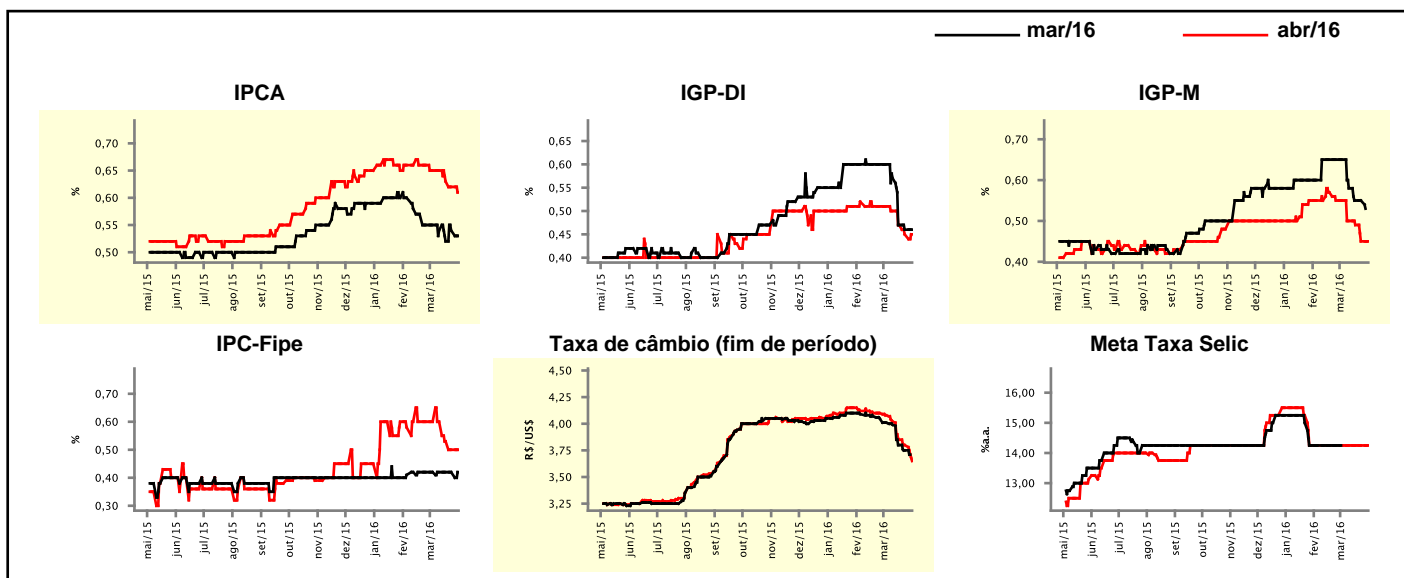
Expectativas de Mercado				
Inflação nos próximos 12 meses suavizada				
Mediana - agregado	Há 4 semanas	Há 1 semana	Hoje	Comportamento semanal*
IPCA (%)	6,70	6,48	6,48	== (1)
IGP-DI (%)	6,42	6,12	6,07	▼ (1)
IGP-M (%)	6,43	6,10	6,12	▲ (1)
IPC-Fipe (%)	5,56	5,63	5,47	▼ (1)

* comportamento dos indicadores desde o último Relatório de Mercado; os valores entre parênteses expressam o número de semanas em que vem ocorrendo o último comportamento
 (▲ aumento, ▼ diminuição ou = estabilidade)



Mediana - agregado	mar/16				abr/16			
	Há 4 semanas	Há 1 semana	Hoje	Comportamento semanal*	Há 4 semanas	Há 1 semana	Hoje	Comportamento semanal*
IPCA (%)	0,55	0,54	0,53	▼ (1)	0,65	0,62	0,61	▼ (3)
IGP-DI (%)	0,60	0,46	0,46	== (1)	0,51	0,45	0,45	== (1)
IGP-M (%)	0,65	0,55	-	== (1)	0,55	0,45	0,45	== (1)
IPC-Fipe (%)	0,42	0,42	0,42	== (7)	0,60	0,50	0,50	== (1)
Taxa de câmbio - fim de período (R\$/US\$)	4,01	3,75	-	== (5)	4,08	3,80	3,65	▼ (5)
Meta Taxa Selic (%a.a.)	-	-	-	== (9)	14,25	14,25	14,25	== (9)

* comportamento dos indicadores desde o último Relatório de Mercado; os valores entre parênteses expressam o número de semanas em que vem ocorrendo o último comportamento
 (▲ aumento, ▼ diminuição ou = estabilidade)

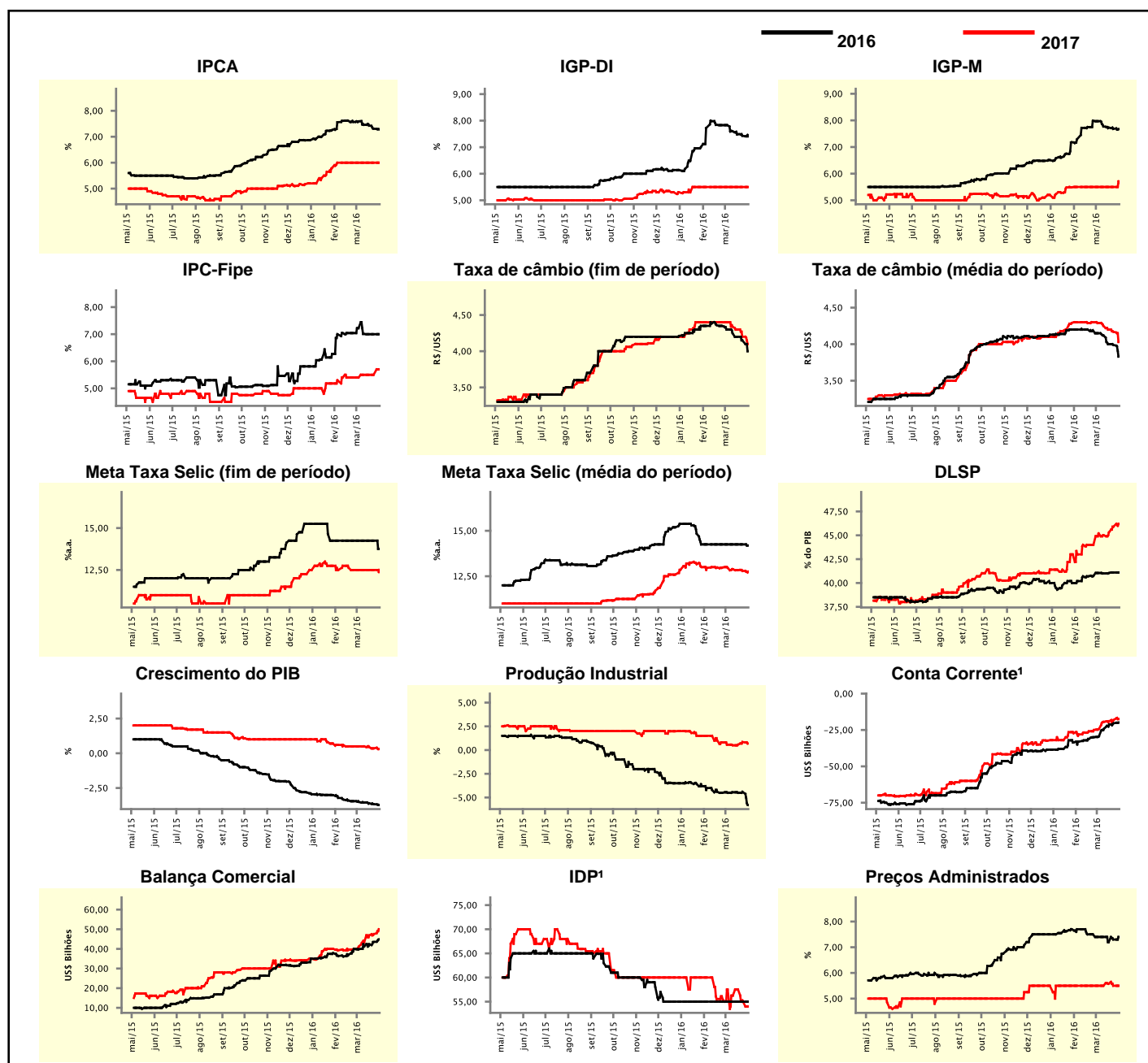


Expectativas de Mercado

Mediana - agregado	2016				2017			
	Há 4 semanas	Há 1 semana	Hoje	Comportamento semanal*	Há 4 semanas	Há 1 semana	Hoje	Comportamento semanal*
IPCA (%)	7,59	7,31	7,28	▼ (4)	6,00	6,00	6,00	≡ (8)
IGP-DI (%)	7,83	7,43	7,41	▼ (4)	5,50	5,50	5,50	≡ (10)
IGP-M (%)	7,97	7,68	7,67	▼ (5)	5,50	5,50	5,66	▲ (1)
IPC-Fipe (%)	7,22	7,00	7,00	≡ (2)	5,40	5,50	5,70	▲ (1)
Taxa de câmbio - fim de período (R\$/US\$)	4,30	4,15	4,00	▼ (7)	4,40	4,20	4,10	▼ (4)
Taxa de câmbio - média do período (R\$/US\$)	4,15	3,99	3,83	▼ (6)	4,29	4,17	4,03	▼ (5)
Meta Taxa Selic - fim de período (%a.a.)	14,25	14,25	13,75	▼ (1)	12,50	12,50	12,50	≡ (5)
Meta Taxa Selic - média do período (%a.a.)	14,25	14,25	14,19	▼ (1)	12,96	12,79	12,75	▼ (5)
Dívida Líquida do Setor Público (% do PIB)	41,05	41,10	41,10	≡ (1)	45,20	45,90	46,20	▲ (3)
PIB (% do crescimento)	-3,50	-3,66	-3,73	▼ (11)	0,50	0,35	0,30	▼ (3)
Produção Industrial (% do crescimento)	-4,50	-4,40	-5,80	▼ (1)	0,57	0,85	0,69	▼ (1)
Conta Corrente ¹ (US\$ Bilhões)	-29,26	-20,45	-19,90	▲ (9)	-24,25	-18,20	-17,50	▲ (8)
Balança Comercial (US\$ Bilhões)	39,85	43,53	44,80	▲ (4)	41,26	47,50	50,00	▲ (7)
Invest. Direto no País ¹ (US\$ Bilhões)	55,00	55,00	55,00	≡ (16)	57,50	55,25	54,00	▼ (2)
Preços Administrados (%)	7,40	7,30	7,40	▲ (2)	5,50	5,50	5,50	≡ (1)

* comportamento dos indicadores desde o último Relatório de Mercado; os valores entre parênteses expressam o número de semanas em que vem ocorrendo o último comportamento

(▲ aumento, ▼ diminuição ou = estabilidade)



¹ Até 21/4/15, as expectativas de investimento estrangeiro direto (IED) e saldo em conta corrente seguiam a metodologia da 5ª edição do Manual de Balanço de Pagamentos do FMI. Em 22/4/15, as instituições participantes foram orientadas a seguir a metodologia da 6ª edição, que considera investimento direto no país (IDP) no lugar de IED e altera o cálculo do saldo em conta corrente. Para mais informações, acesse <http://www.bcb.gov.br/?6MANBALPGTO>.

Expectativas de Mercado

Mediana - top 5 - curto prazo	mar/16				abr/16			
	Há 4 semanas	Há 1 semana	Hoje	Comportamento semanal*	Há 4 semanas	Há 1 semana	Hoje	Comportamento semanal*
IPCA (%)	0,47	0,57	0,55	▼ (1)	0,59	0,62	0,61	▼ (1)
IGP-DI (%)	0,49	0,40	0,40	▬ (2)	0,47	0,35	0,34	▼ (3)
IGP-M (%)	0,65	0,50	-	-	0,53	0,55	0,55	▬ (3)
Taxa de câmbio - fim de período (R\$/US\$)	3,98	3,75	-	-	4,01	3,80	3,60	▼ (1)
Meta Taxa Selic (%a.a.)	-	-	-	-	14,25	14,25	14,25	▬ (9)

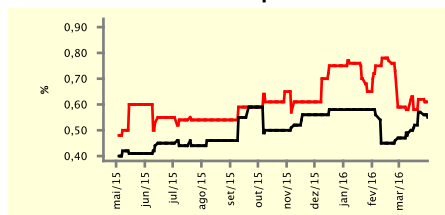
* comportamento dos indicadores desde o último Relatório de Mercado; os valores entre parênteses expressam o número de semanas em que vem ocorrendo o último comportamento

(▲ aumento, ▼ diminuição ou = estabilidade)

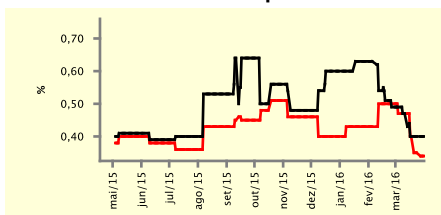
CURTO PRAZO

— mar/16 — abr/16

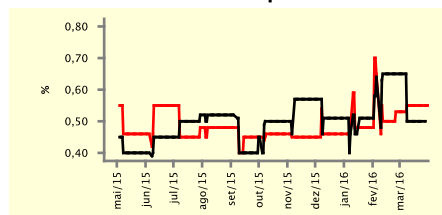
IPCA - Top 5



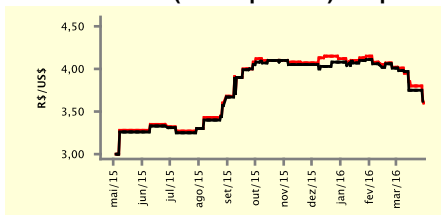
IGP-DI - Top 5



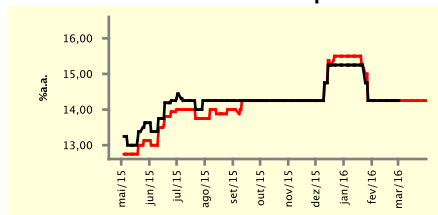
IGP-M - Top 5



Taxa de Câmbio (fim de período) - Top 5



Meta Taxa Selic - Top 5



Expectativas de Mercado

Mediana - top 5	2016				2017			
	Há 4 semanas	Há 1 semana	Hoje	Comportamento semanal*	Há 4 semanas	Há 1 semana	Hoje	Comportamento semanal*
Curto prazo								
IPCA (%)	7,20	7,27	7,22	▼ (1)	5,53	5,75	5,75	▬ (3)
IGP-DI (%)	7,30	7,40	7,37	▼ (1)	5,65	6,15	6,00	▼ (1)
IGP-M (%)	7,49	7,49	7,66	▲ (1)	5,90	5,50	5,50	▬ (3)
Taxa de câmbio - fim de período (R\$/US\$)	4,12	4,01	3,60	▼ (1)	4,35	4,05	3,90	▼ (1)
Meta Taxa Selic - fim de período (%a.a.)	13,25	14,25	13,25	▼ (1)	12,25	12,00	12,00	▬ (1)
Médio prazo								
IPCA (%)	7,95	7,18	7,18	▬ (1)	6,50	6,20	6,20	▬ (2)
IGP-DI (%)	7,50	7,67	7,67	▬ (2)	5,07	5,50	5,50	▬ (3)
IGP-M (%)	7,77	8,03	7,91	▼ (1)	5,30	6,40	6,40	▬ (2)
Taxa de câmbio - fim de período (R\$/US\$)	4,45	4,01	3,90	▼ (2)	4,55	4,11	4,11	▬ (1)
Meta Taxa Selic - fim de período (%a.a.)	14,00	14,25	13,25	▼ (1)	12,25	12,00	11,75	▼ (2)

* comportamento dos indicadores desde o último Relatório de Mercado; os valores entre parênteses expressam o número de semanas em que vem ocorrendo o último comportamento

(▲ aumento, ▼ diminuição ou = estabilidade)

Expectativas de Mercado

Média - top 5 - curto prazo	mar/16				abr/16			
	Há 4 semanas	Há 1 semana	Hoje	Comportamento semanal*	Há 4 semanas	Há 1 semana	Hoje	Comportamento semanal*
IPCA (%)	0,49	0,57	0,55	▼ (1)	0,65	0,63	0,63	≡ (1)
IGP-DI (%)	0,49	0,43	0,44	▲ (1)	0,47	0,34	0,31	▼ (5)
IGP-M (%)	0,60	0,48	-	-	0,56	0,49	0,49	≡ (3)
Taxa de câmbio - fim de período (R\$/US\$)	4,00	3,72	-	-	4,01	3,79	3,62	▼ (1)
Meta Taxa Selic (%a.a.)	-	-	-	-	14,25	14,25	14,25	≡ (6)

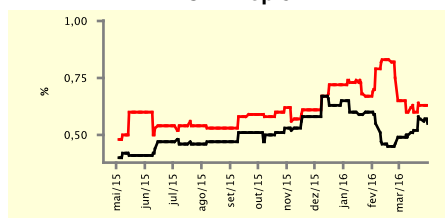
* comportamento dos indicadores desde o último Relatório de Mercado; os valores entre parênteses expressam o número de semanas em que vem ocorrendo o último comportamento

(▲ aumento, ▼ diminuição ou = estabilidade)

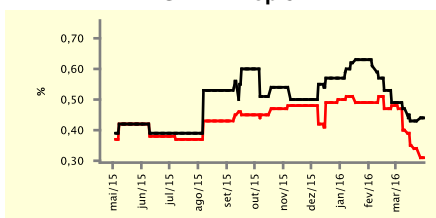
CURTO PRAZO

— mar/16 — abr/16

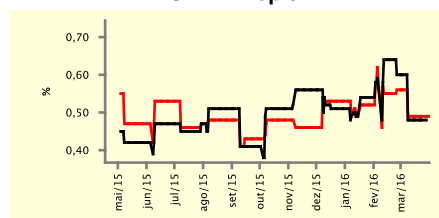
IPCA - Top 5



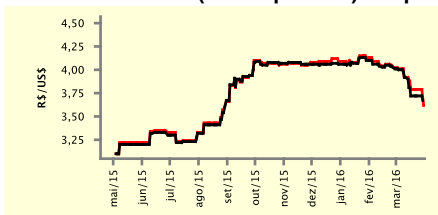
IGP-DI - Top 5



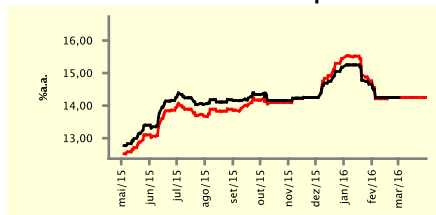
IGP-M - Top 5



Taxa de Câmbio (fim de período) - Top 5



Meta Taxa Selic - Top 5



Expectativas de Mercado

Média - top 5	2016				2017			
	Há 4 semanas	Há 1 semana	Hoje	Comportamento semanal*	Há 4 semanas	Há 1 semana	Hoje	Comportamento semanal*
Curto prazo								
IPCA (%)	7,26	7,23	7,22	▼ (1)	5,66	5,65	5,65	≡ (1)
IGP-DI (%)	7,35	7,50	7,44	▼ (3)	5,80	6,08	5,77	▼ (1)
IGP-M (%)	7,28	7,72	7,73	▲ (1)	6,17	5,67	5,67	≡ (3)
Taxa de câmbio - fim de período (R\$/US\$)	4,19	4,00	3,64	▼ (1)	4,37	4,05	3,82	▼ (1)
Meta Taxa Selic - fim de período (%a.a.)	13,29	13,45	13,32	▼ (1)	12,21	12,15	12,11	▼ (2)
Médio prazo								
IPCA (%)	7,96	7,16	7,16	≡ (1)	6,98	6,24	6,24	≡ (2)
IGP-DI (%)	7,76	7,73	7,73	≡ (2)	5,14	5,40	5,40	≡ (3)
IGP-M (%)	7,99	8,04	7,94	▼ (1)	5,28	6,20	6,20	≡ (2)
Taxa de câmbio - fim de período (R\$/US\$)	4,34	3,98	3,87	▼ (6)	4,55	4,07	4,07	≡ (1)
Meta Taxa Selic - fim de período (%a.a.)	13,43	13,65	13,21	▼ (1)	12,14	12,15	11,79	▼ (2)

* comportamento dos indicadores desde o último Relatório de Mercado; os valores entre parênteses expressam o número de semanas em que vem ocorrendo o último comportamento

(▲ aumento, ▼ diminuição ou = estabilidade)