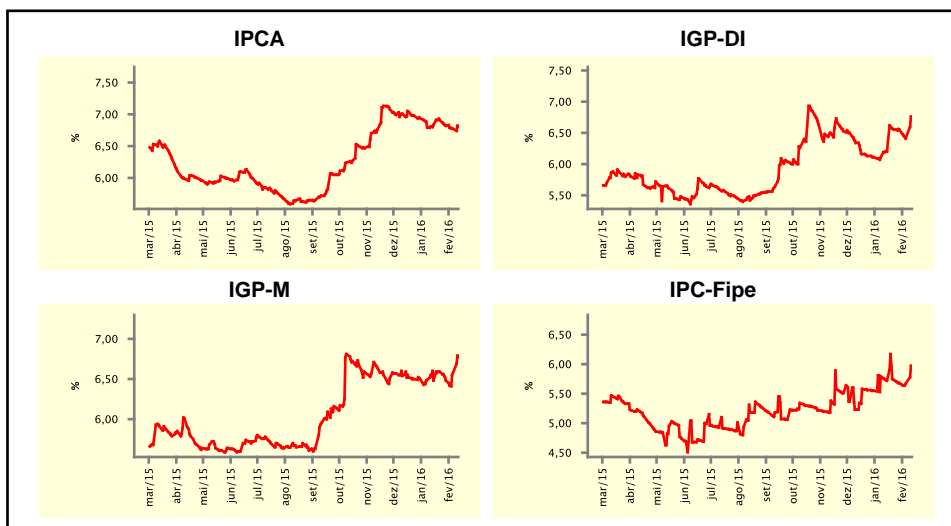


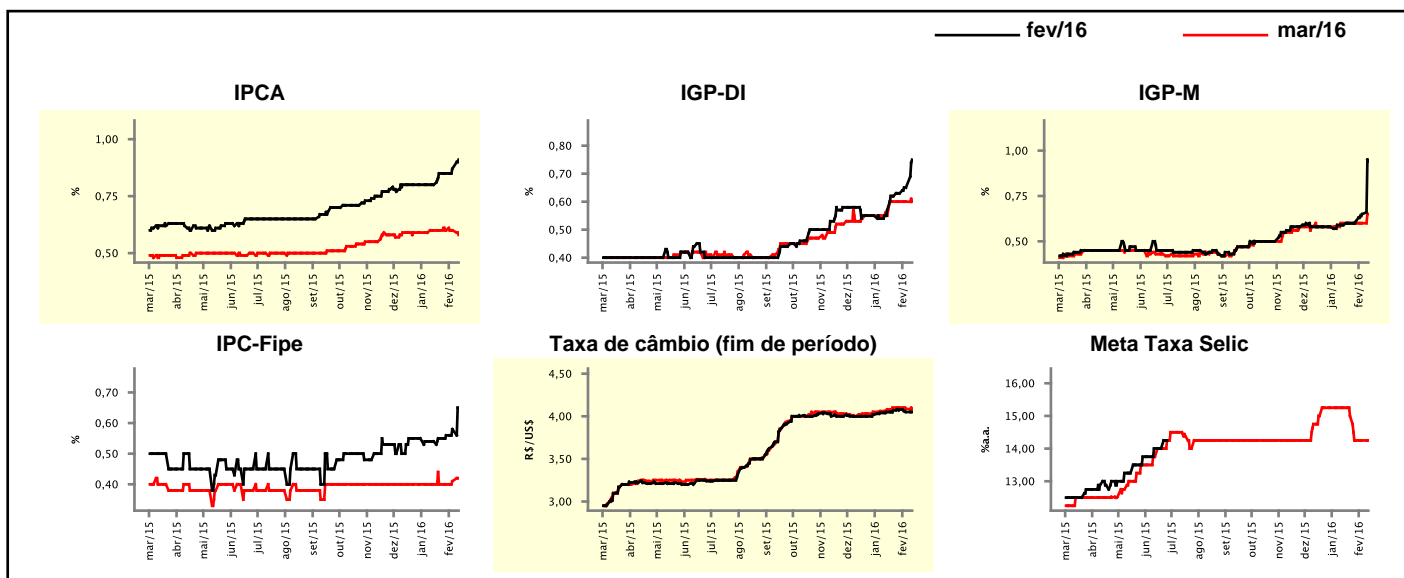
Expectativas de Mercado				
Inflação nos próximos 12 meses suavizada				
Mediana - agregado	Há 4 semanas	Há 1 semana	Hoje	Comportamento semanal*
IPCA (%)	6,83	6,78	6,81	▲ (1)
IGP-DI (%)	6,20	6,41	6,74	▲ (1)
IGP-M (%)	6,48	6,55	6,77	▲ (2)
IPC-Fipe (%)	5,72	5,67	5,97	▲ (1)

* comportamento dos indicadores desde o último Relatório de Mercado; os valores entre parênteses expressam o número de semanas em que vem ocorrendo o último comportamento
 (▲ aumento, ▼ diminuição ou = estabilidade)



Mediana - agregado	fev/16				mar/16			
	Há 4 semanas	Há 1 semana	Hoje	Comportamento semanal*	Há 4 semanas	Há 1 semana	Hoje	Comportamento semanal*
IPCA (%)	0,80	0,87	0,91	▲ (2)	0,60	0,60	0,58	▼ (1)
IGP-DI (%)	0,57	0,65	0,75	▲ (5)	0,55	0,60	0,60	= (3)
IGP-M (%)	0,59	0,65	0,94	▲ (4)	0,60	0,60	0,65	▲ (1)
IPC-Fipe (%)	0,54	0,58	0,65	▲ (4)	0,40	0,41	0,42	▲ (2)
Taxa de câmbio - fim de período (R\$/US\$)	4,05	4,05	4,05	= (1)	4,08	4,09	4,08	▼ (2)
Meta Taxa Selic (%a.a.)	-	-	-	=	15,25	14,25	14,25	= (2)

* comportamento dos indicadores desde o último Relatório de Mercado; os valores entre parênteses expressam o número de semanas em que vem ocorrendo o último comportamento
 (▲ aumento, ▼ diminuição ou = estabilidade)

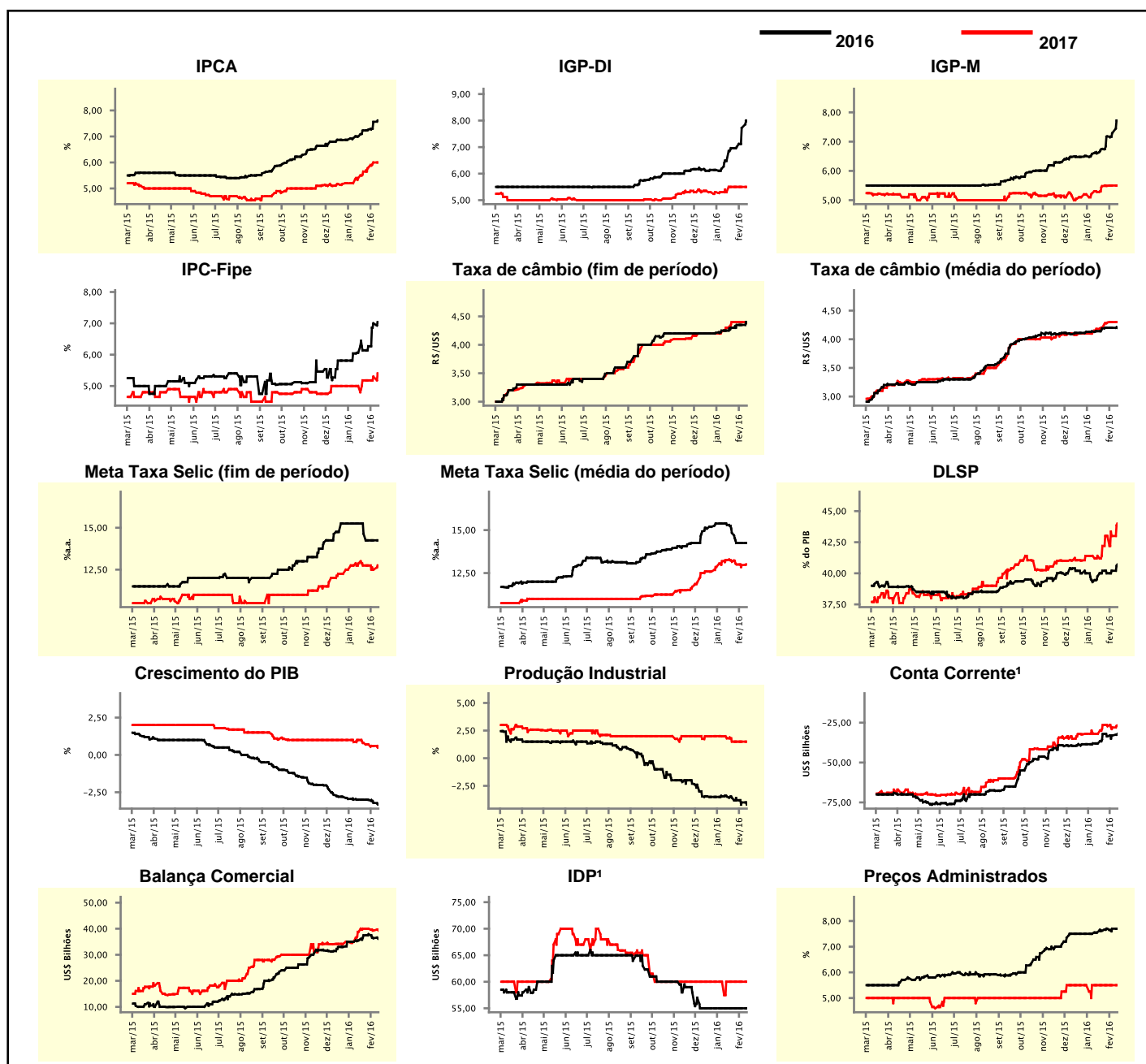


Expectativas de Mercado

Mediana - agregado	2016				2017			
	Há 4 semanas	Há 1 semana	Hoje	Comportamento semanal*	Há 4 semanas	Há 1 semana	Hoje	Comportamento semanal*
IPCA (%)	7,00	7,56	7,61	▲ (7)	5,40	6,00	6,00	≡ (1)
IGP-DI (%)	6,48	7,72	7,98	▲ (6)	5,30	5,50	5,50	≡ (3)
IGP-M (%)	6,60	7,29	7,72	▲ (7)	5,28	5,50	5,50	≡ (1)
IPC-Fipe (%)	6,06	7,00	7,04	▲ (6)	5,00	5,30	5,40	▲ (2)
Taxa de câmbio - fim de período (R\$/US\$)	4,25	4,35	4,38	▲ (1)	4,30	4,40	4,40	≡ (3)
Taxa de câmbio - média do período (R\$/US\$)	4,14	4,20	4,20	≡ (2)	4,18	4,30	4,30	≡ (1)
Meta Taxa Selic - fim de período (%a.a.)	15,25	14,25	14,25	≡ (2)	12,88	12,50	12,75	▲ (1)
Meta Taxa Selic - média do período (%a.a.)	15,30	14,25	14,25	≡ (2)	13,25	12,96	13,00	▲ (1)
Dívida Líquida do Setor Público (% do PIB)	39,75	40,20	40,70	▲ (2)	41,40	43,00	44,00	▲ (1)
PIB (% do crescimento)	-2,99	-3,21	-3,33	▼ (4)	1,00	0,60	0,59	▼ (4)
Produção Industrial (% do crescimento)	-3,47	-4,00	-4,20	▼ (5)	1,80	1,50	1,50	≡ (3)
Conta Corrente ¹ (US\$ Bilhões)	-38,00	-33,00	-32,10	▲ (2)	-32,00	-28,00	-26,75	▲ (1)
Balança Comercial (US\$ Bilhões)	35,50	36,35	36,10	▼ (2)	38,80	39,30	39,30	≡ (1)
Invest. Direto no País ¹ (US\$ Bilhões)	55,00	55,00	55,00	≡ (9)	60,00	60,00	60,00	≡ (18)
Preços Administrados (%)	7,55	7,70	7,70	≡ (2)	5,50	5,50	5,50	≡ (10)

* comportamento dos indicadores desde o último Relatório de Mercado; os valores entre parênteses expressam o número de semanas em que vem ocorrendo o último comportamento

(▲ aumento, ▼ diminuição ou = estabilidade)

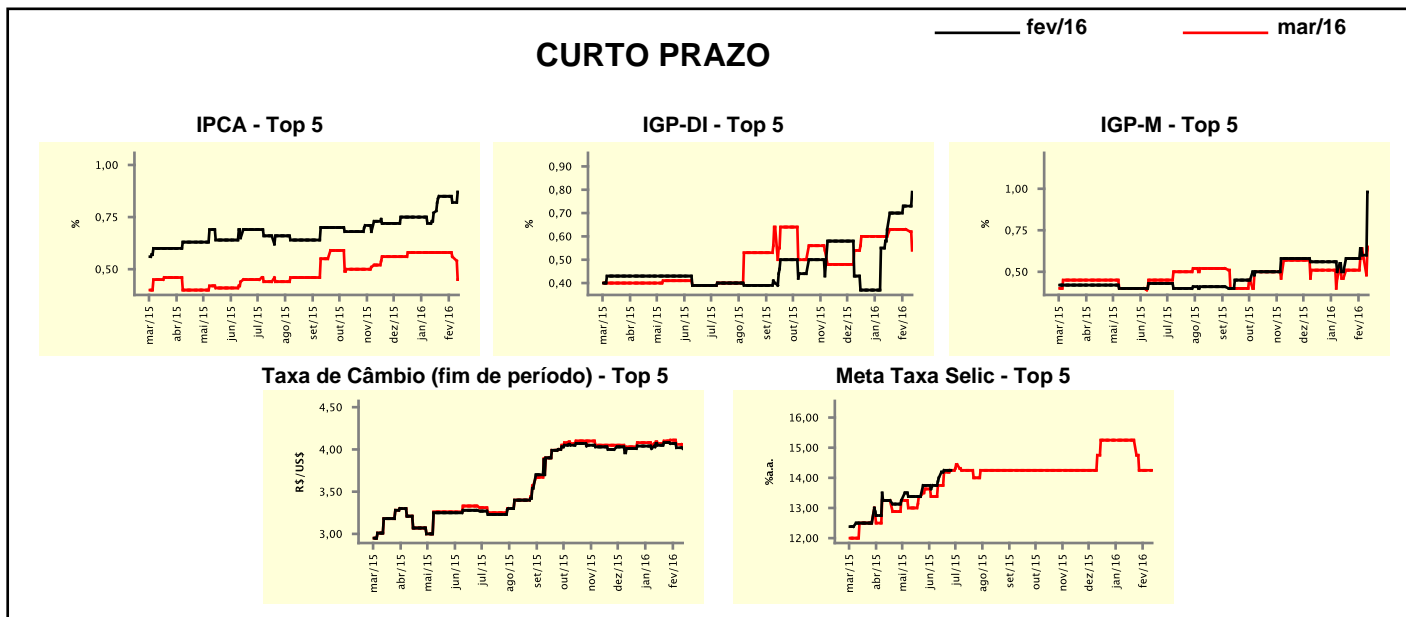


¹ Até 21/4/15, as expectativas de investimento estrangeiro direto (IED) e saldo em conta corrente seguiam a metodologia da 5ª edição do Manual de Balança de Pagamentos do FMI. Em 22/4/15, as instituições participantes foram orientadas a seguir a metodologia da 6ª edição, que considera investimento direto no país (IDP) no lugar de IED e altera o cálculo do saldo em conta corrente. Para mais informações, acesse <http://www.bcb.gov.br/?6MANBALPGTO>.

Expectativas de Mercado								
Mediana - top 5 - curto prazo	fev/16				mar/16			
	Há 4 semanas	Há 1 semana	Hoje	Comportamento semanal*	Há 4 semanas	Há 1 semana	Hoje	Comportamento semanal*
IPCA (%)	0,77	0,82	0,87	▲ (1)	0,58	0,56	0,45	▼ (2)
IGP-DI (%)	0,63	0,73	0,79	▲ (2)	0,60	0,63	0,54	▼ (1)
IGP-M (%)	0,50	0,60	0,98	▲ (2)	0,46	0,64	0,65	▲ (2)
Taxa de câmbio - fim de período (R\$/US\$)	4,05	4,02	4,01	▼ (3)	4,07	4,06	4,05	▼ (2)
Meta Taxa Selic (%a.a.)	-	-	-		15,25	14,25	14,25	≡ (2)

* comportamento dos indicadores desde o último Relatório de Mercado; os valores entre parênteses expressam o número de semanas em que vem ocorrendo o último comportamento

(▲ aumento, ▼ diminuição ou = estabilidade)



Expectativas de Mercado								
Mediana - top 5	2016				2017			
	Há 4 semanas	Há 1 semana	Hoje	Comportamento semanal*	Há 4 semanas	Há 1 semana	Hoje	Comportamento semanal*
Curto prazo								
IPCA (%)	6,92	7,22	7,31	▲ (2)	5,02	4,92	5,53	▲ (1)
IGP-DI (%)	6,61	7,10	7,02	▼ (1)	5,75	5,50	5,65	▲ (1)
IGP-M (%)	6,60	7,05	7,49	▲ (1)	5,80	5,90	5,90	≡ (1)
Taxa de câmbio - fim de período (R\$/US\$)	4,18	4,30	4,22	▼ (1)	4,25	4,40	4,39	▼ (1)
Meta Taxa Selic - fim de período (%a.a.)	15,25	13,25	13,25	≡ (1)	12,25	12,00	12,00	≡ (1)
Médio prazo								
IPCA (%)	7,54	8,13	8,13	≡ (1)	5,50	6,40	6,40	≡ (1)
IGP-DI (%)	6,71	7,50	7,50	≡ (1)	5,50	5,07	5,07	≡ (1)
IGP-M (%)	6,72	7,43	7,32	▼ (1)	5,80	5,00	5,25	▲ (1)
Taxa de câmbio - fim de período (R\$/US\$)	4,29	4,50	4,50	≡ (1)	4,37	4,74	4,74	≡ (1)
Meta Taxa Selic - fim de período (%a.a.)	15,38	14,00	14,00	≡ (1)	13,00	12,25	12,25	≡ (1)

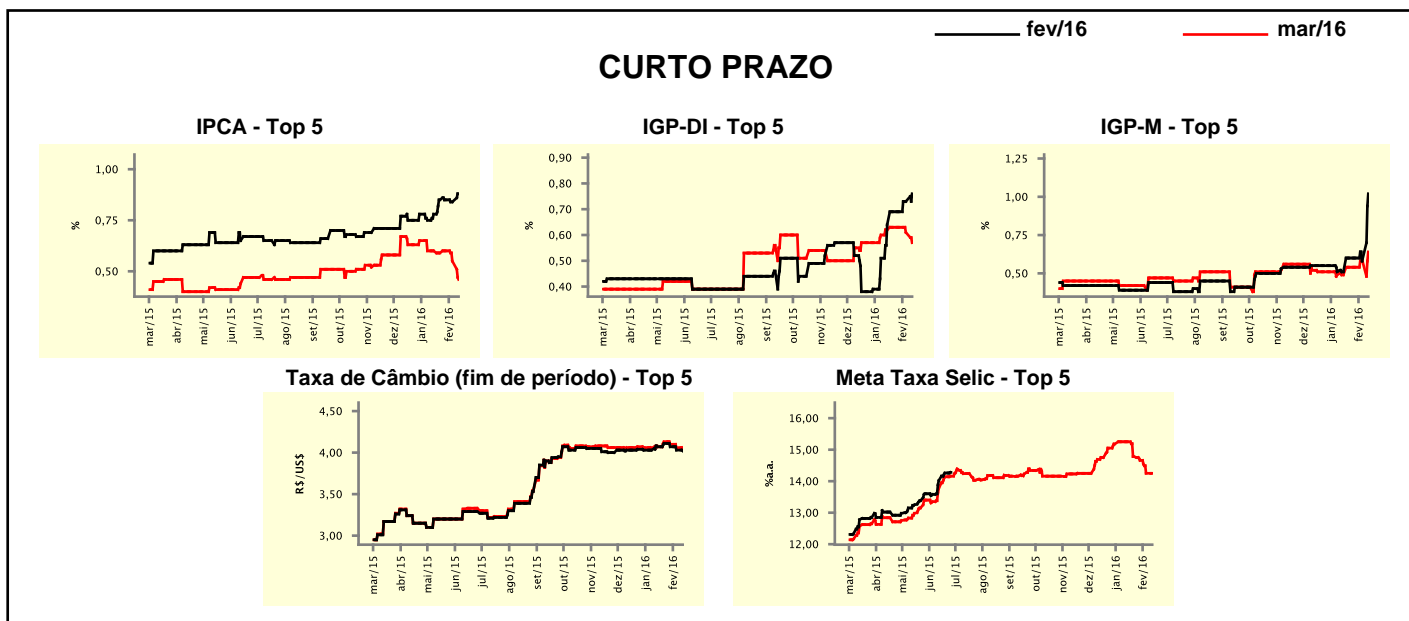
* comportamento dos indicadores desde o último Relatório de Mercado; os valores entre parênteses expressam o número de semanas em que vem ocorrendo o último comportamento

(▲ aumento, ▼ diminuição ou = estabilidade)

Média - top 5 - curto prazo	Expectativas de Mercado							
	fev/16				mar/16			
	Há 4 semanas	Há 1 semana	Hoje	Comportamento semanal*	Há 4 semanas	Há 1 semana	Hoje	Comportamento semanal*
IPCA (%)	0,78	0,84	0,88	▲ (1)	0,60	0,55	0,46	▼ (2)
IGP-DI (%)	0,64	0,73	0,76	▲ (2)	0,62	0,61	0,57	▼ (2)
IGP-M (%)	0,51	0,58	1,02	▲ (1)	0,49	0,59	0,64	▲ (2)
Taxa de câmbio - fim de período (R\$/US\$)	4,07	4,03	4,02	▼ (3)	4,07	4,06	4,04	▼ (3)
Meta Taxa Selic (%a.a.)	-	-	-		15,25	14,25	14,25	= (1)

* comportamento dos indicadores desde o último Relatório de Mercado; os valores entre parênteses expressam o número de semanas em que vem ocorrendo o último comportamento

(▲ aumento, ▼ diminuição ou = estabilidade)



Média - top 5	Expectativas de Mercado							
	2016				2017			
	Há 4 semanas	Há 1 semana	Hoje	Comportamento semanal*	Há 4 semanas	Há 1 semana	Hoje	Comportamento semanal*
Curto prazo								
IPCA (%)	6,99	7,12	7,30	▲ (1)	5,07	5,17	5,52	▲ (1)
IGP-DI (%)	6,55	7,11	7,22	▲ (2)	5,70	5,55	5,80	▲ (1)
IGP-M (%)	6,53	6,90	7,22	▲ (1)	5,77	5,90	6,13	▲ (2)
Taxa de câmbio - fim de período (R\$/US\$)	4,16	4,26	4,22	▼ (2)	4,07	4,39	4,37	▼ (2)
Meta Taxa Selic - fim de período (%a.a.)	15,04	13,29	13,29	= (1)	12,46	12,18	12,18	= (1)
Médio prazo								
IPCA (%)	7,49	8,15	8,10	▼ (1)	5,84	6,97	6,97	= (1)
IGP-DI (%)	6,74	7,68	7,73	▲ (2)	5,46	5,21	5,21	= (1)
IGP-M (%)	6,50	7,65	7,64	▼ (1)	5,56	5,17	5,22	▲ (1)
Taxa de câmbio - fim de período (R\$/US\$)	4,28	4,41	4,41	= (1)	4,52	4,74	4,74	= (1)
Meta Taxa Selic - fim de período (%a.a.)	15,19	13,43	13,43	= (1)	12,75	12,07	12,07	= (1)

* comportamento dos indicadores desde o último Relatório de Mercado; os valores entre parênteses expressam o número de semanas em que vem ocorrendo o último comportamento

(▲ aumento, ▼ diminuição ou = estabilidade)