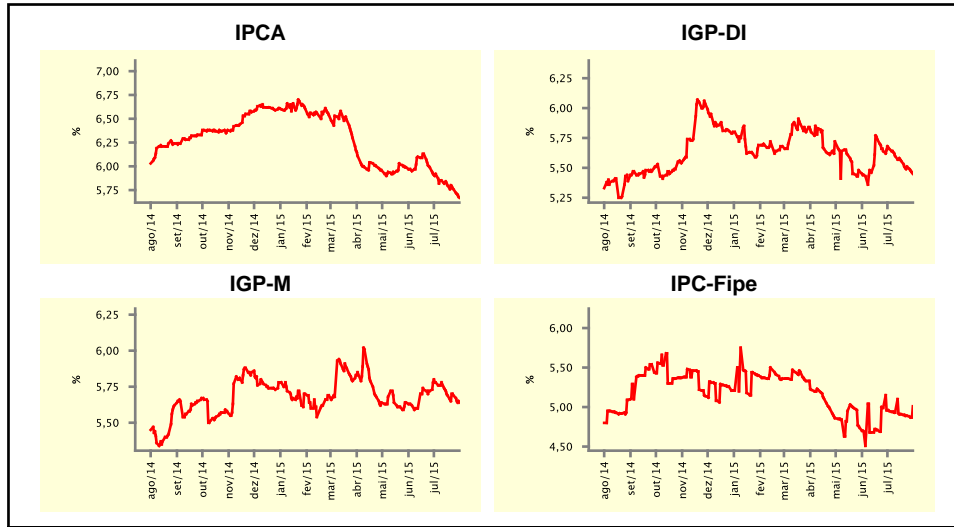


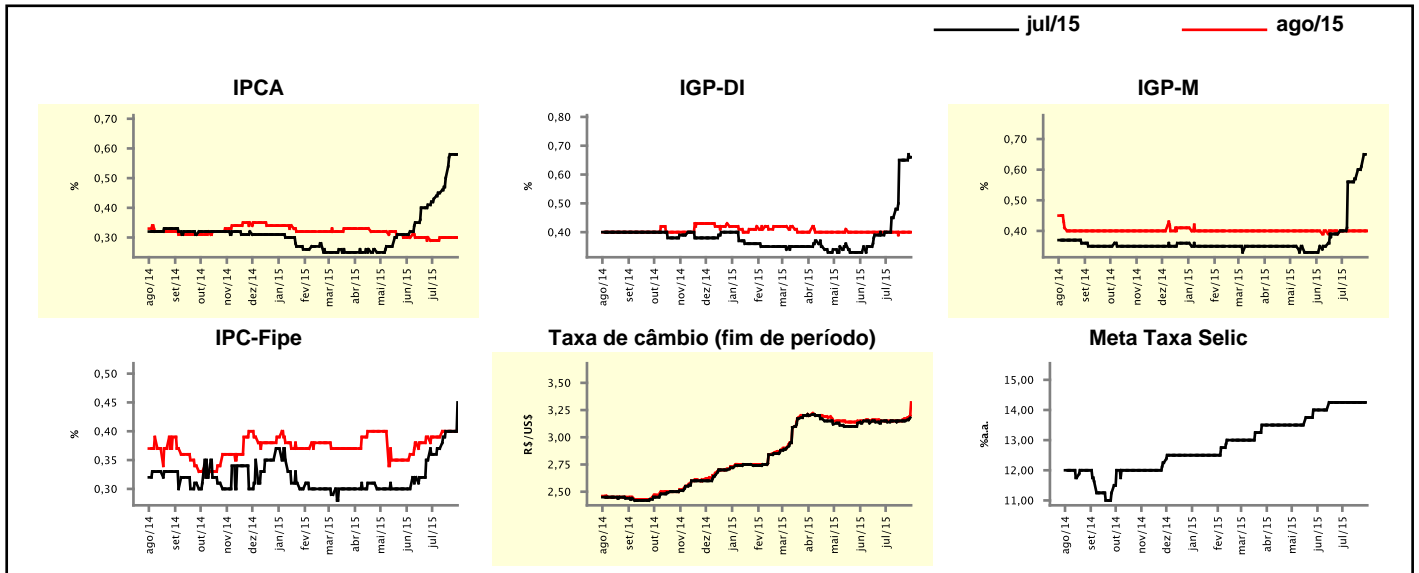
Expectativas de Mercado				
Inflação nos próximos 12 meses suavizada				
Mediana - agregado	Há 4 semanas	Há 1 semana	Hoje	Comportamento semanal*
IPCA (%)	5,92	5,76	5,67	▼ (6)
IGP-DI (%)	5,66	5,51	5,45	▼ (4)
IGP-M (%)	5,78	5,69	5,64	▼ (1)
IPC-Fipe (%)	4,95	4,89	5,01	▲ (1)

* comportamento dos indicadores desde o último Relatório de Mercado; os valores entre parênteses expressam o número de semanas em que vem ocorrendo o último comportamento
(▲ aumento, ▼ diminuição ou = estabilidade)



Mediana - agregado	jul/15				ago/15			
	Há 4 semanas	Há 1 semana	Hoje	Comportamento semanal*	Há 4 semanas	Há 1 semana	Hoje	Comportamento semanal*
IPCA (%)	0,43	0,58	0,58	= (1)	0,29	0,30	0,30	= (3)
IGP-DI (%)	0,40	0,65	0,66	▲ (1)	0,40	0,40	0,40	= (10)
IGP-M (%)	0,40	0,61	-	-	0,40	0,40	0,40	= (4)
IPC-Fipe (%)	0,36	0,40	0,45	▲ (1)	0,39	0,40	0,40	= (2)
Taxa de câmbio - fim de período (R\$/US\$)	3,14	3,15	-	-	3,15	3,17	3,32	▲ (2)
Meta Taxa Selic (%a.a.)	14,25	14,25	-	-	-	-	-	-

* comportamento dos indicadores desde o último Relatório de Mercado; os valores entre parênteses expressam o número de semanas em que vem ocorrendo o último comportamento
(▲ aumento, ▼ diminuição ou = estabilidade)

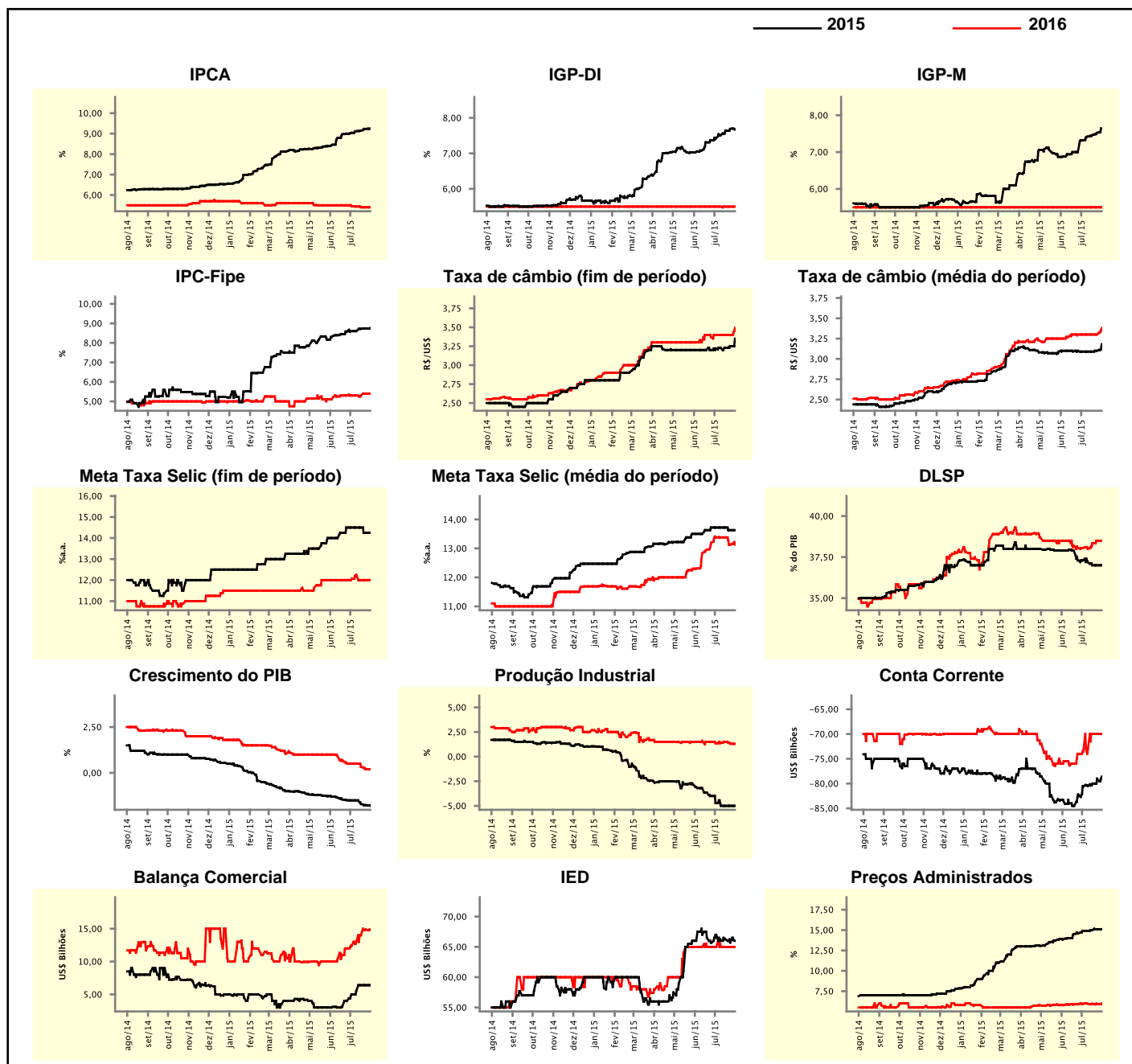


Expectativas de Mercado

Mediana - agregado	2015				2016			
	Há 4 semanas	Há 1 semana	Hoje	Comportamento semanal*	Há 4 semanas	Há 1 semana	Hoje	Comportamento semanal*
IPCA (%)	9,04	9,23	9,25	▲ (16)	5,45	5,40	5,40	≡ (2)
IGP-DI (%)	7,42	7,69	7,67	▼ (1)	5,50	5,50	5,50	≡ (52)
IGP-M (%)	7,32	7,52	7,64	▲ (5)	5,50	5,50	5,50	≡ (52)
IPC-Fipe (%)	8,60	8,74	8,76	▲ (3)	5,30	5,40	5,40	≡ (1)
Taxa de câmbio - fim de período (R\$/US\$)	3,22	3,25	3,35	▲ (2)	3,40	3,40	3,49	▲ (1)
Taxa de câmbio - média do período (R\$/US\$)	3,09	3,10	3,18	▲ (2)	3,30	3,30	3,38	▲ (1)
Meta Taxa Selic - fim de período (%a.a.)	14,50	14,25	14,25	≡ (1)	12,06	12,00	12,00	≡ (2)
Meta Taxa Selic - média do período (%a.a.)	13,72	13,63	13,63	≡ (1)	13,38	13,13	13,13	≡ (1)
Dívida Líquida do Setor Público (% do PIB)	37,30	37,00	37,00	≡ (2)	38,05	38,50	38,50	≡ (1)
PIB (% do crescimento)	-1,50	-1,76	-1,80	▼ (3)	0,50	0,20	0,20	≡ (1)
Produção Industrial (% do crescimento)	-4,72	-5,00	-5,00	≡ (3)	1,35	1,30	1,30	≡ (1)
Conta Corrente (US\$ Bilhões)	-80,65	-79,00	-78,60	▲ (6)	-73,50	-70,00	-70,00	≡ (2)
Balança Comercial (US\$ Bilhões)	5,00	6,40	6,40	≡ (2)	12,40	14,89	14,79	▼ (1)
Invest. Estrangeiro Direto (US\$ Bilhões)	67,00	65,70	66,00	▲ (1)	65,00	65,00	65,00	≡ (10)
Preços Administrados (%)	14,90	15,10	15,12	▲ (3)	5,96	5,92	6,00	▲ (1)

* comportamento dos indicadores desde o último Relatório de Mercado; os valores entre parênteses expressam o número de semanas em que vem ocorrendo o último comportamento

(▲ aumento, ▼ diminuição ou = estabilidade)



Expectativas de Mercado

Mediana - top 5 - curto prazo	jul/15				ago/15			
	Há 4 semanas	Há 1 semana	Hoje	Comportamento semanal*	Há 4 semanas	Há 1 semana	Hoje	Comportamento semanal*
IPCA (%)	0,45	0,62	0,62	= (1)	0,27	0,27	0,27	= (2)
IGP-DI (%)	0,40	0,76	0,66	▼ (1)	0,41	0,40	0,36	▼ (1)
IGP-M (%)	0,43	0,65	-		0,43	0,43	0,43	= (21)
Taxa de câmbio - fim de período (R\$/US\$)	3,15	3,12	-		3,25	3,13	3,35	▲ (1)
Meta Taxa Selic (%a.a.)	14,25	14,25	-		-	-	-	

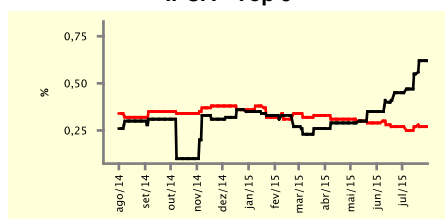
* comportamento dos indicadores desde o último Relatório de Mercado; os valores entre parênteses expressam o número de semanas em que vem ocorrendo o último comportamento

(▲ aumento, ▼ diminuição ou = estabilidade)

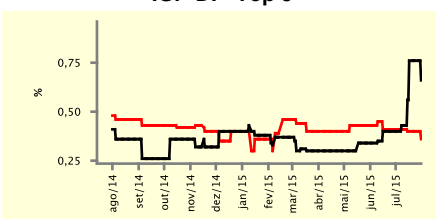
CURTO PRAZO

— jul/15 — ago/15

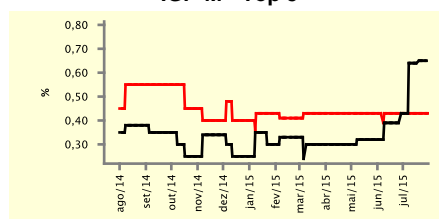
IPCA - Top 5



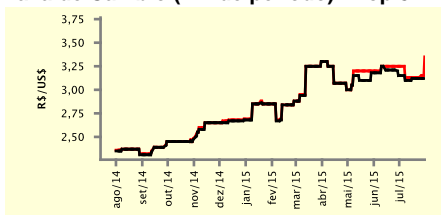
IGP-DI - Top 5



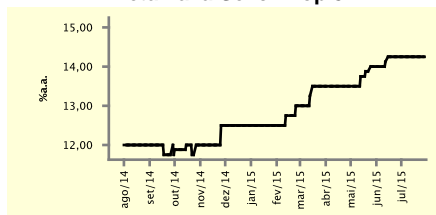
IGP-M - Top 5



Taxa de Câmbio (fim de período) - Top 5



Meta Taxa Selic - Top 5



Expectativas de Mercado

Mediana - top 5	2015				2016			
	Há 4 semanas	Há 1 semana	Hoje	Comportamento semanal*	Há 4 semanas	Há 1 semana	Hoje	Comportamento semanal*
Curto prazo								
IPCA (%)	8,91	9,24	9,18	▼ (1)	5,50	5,59	5,59	= (1)
IGP-DI (%)	7,48	7,89	7,66	▼ (1)	5,30	5,05	5,16	▲ (1)
IGP-M (%)	7,62	7,62	7,69	▲ (1)	5,50	5,46	6,23	▲ (1)
Taxa de câmbio - fim de período (R\$/US\$)	3,25	3,20	3,35	▲ (1)	3,38	3,30	3,40	▲ (1)
Meta Taxa Selic - fim de período (%a.a.)	14,44	14,25	14,25	= (1)	12,06	11,50	11,50	= (1)
Médio prazo								
IPCA (%)	9,04	9,12	9,27	▲ (1)	5,21	5,27	5,41	▲ (1)
IGP-DI (%)	7,28	7,50	7,50	= (2)	6,00	5,90	5,90	= (2)
IGP-M (%)	6,80	8,49	8,66	▲ (2)	5,80	5,50	5,50	= (3)
Taxa de câmbio - fim de período (R\$/US\$)	3,25	3,30	3,40	▲ (2)	3,55	3,45	3,40	▼ (1)
Meta Taxa Selic - fim de período (%a.a.)	14,25	14,25	14,25	= (6)	12,00	11,63	11,88	▲ (1)

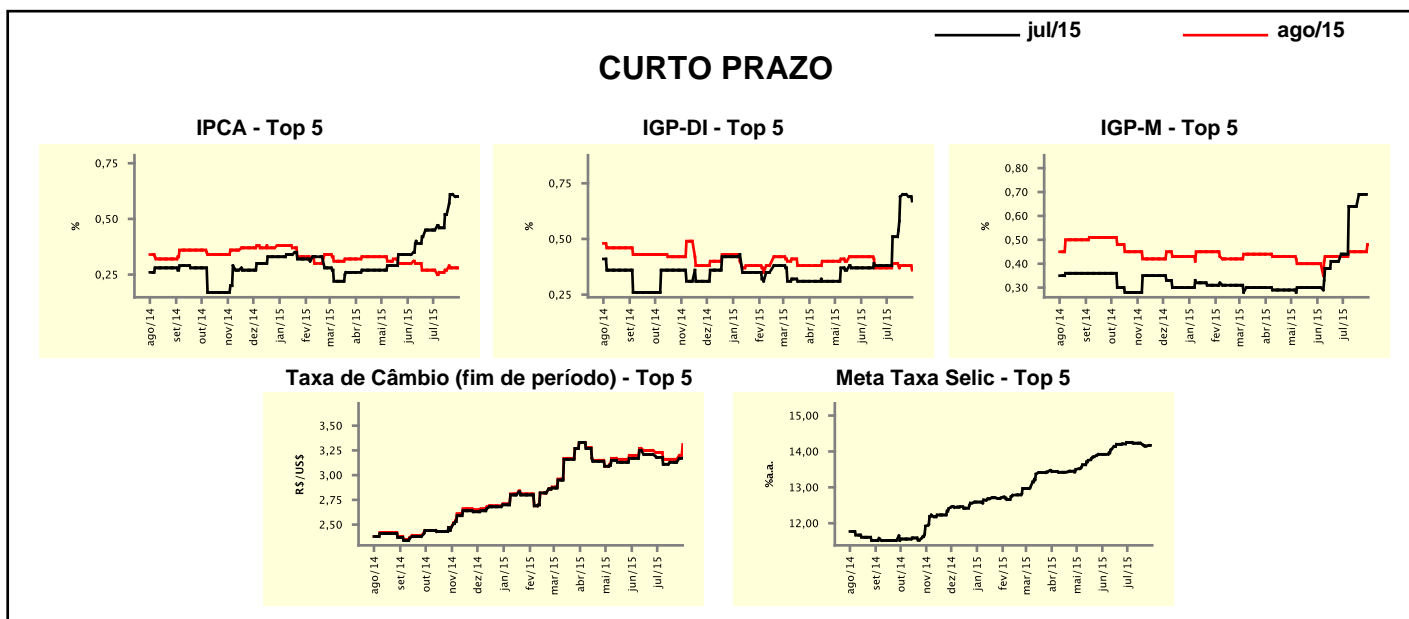
* comportamento dos indicadores desde o último Relatório de Mercado; os valores entre parênteses expressam o número de semanas em que vem ocorrendo o último comportamento

(▲ aumento, ▼ diminuição ou = estabilidade)

Expectativas de Mercado								
Média - top 5 - curto prazo	jul/15				ago/15			
	Há 4 semanas	Há 1 semana	Hoje	Comportamento semanal*	Há 4 semanas	Há 1 semana	Hoje	Comportamento semanal*
IPCA (%)	0,45	0,61	0,60	▼ (1)	0,27	0,28	0,28	▬ (1)
IGP-DI (%)	0,38	0,70	0,67	▼ (1)	0,37	0,38	0,36	▼ (1)
IGP-M (%)	0,44	0,69	-		0,43	0,45	0,48	▲ (1)
Taxa de câmbio - fim de período (R\$/US\$)	3,18	3,13	-		3,23	3,16	3,31	▲ (1)
Meta Taxa Selic (%a.a.)	14,25	14,15	-		-	-	-	

* comportamento dos indicadores desde o último Relatório de Mercado; os valores entre parênteses expressam o número de semanas em que vem ocorrendo o último comportamento

(▲ aumento, ▼ diminuição ou = estabilidade)



Expectativas de Mercado								
Média - top 5	2015				2016			
	Há 4 semanas	Há 1 semana	Hoje	Comportamento semanal*	Há 4 semanas	Há 1 semana	Hoje	Comportamento semanal*
Curto prazo								
IPCA (%)	9,03	9,26	9,25	▼ (1)	5,38	5,55	5,55	▬ (1)
IGP-DI (%)	7,28	7,67	7,62	▼ (1)	5,33	5,12	5,18	▲ (1)
IGP-M (%)	7,53	7,69	7,78	▲ (2)	5,70	5,92	6,16	▲ (1)
Taxa de câmbio - fim de período (R\$/US\$)	3,29	3,22	3,31	▲ (1)	3,38	3,34	3,42	▲ (1)
Meta Taxa Selic - fim de período (%a.a.)	14,47	14,24	14,26	▲ (1)	12,14	11,71	11,73	▲ (1)
Médio prazo								
IPCA (%)	8,97	9,10	9,14	▲ (4)	5,37	5,12	5,14	▲ (1)
IGP-DI (%)	7,35	7,59	7,59	▬ (2)	6,27	6,07	6,07	▬ (2)
IGP-M (%)	6,81	8,06	8,29	▲ (2)	5,70	5,76	5,76	▬ (3)
Taxa de câmbio - fim de período (R\$/US\$)	3,30	3,31	3,39	▲ (2)	3,55	3,51	3,53	▲ (3)
Meta Taxa Selic - fim de período (%a.a.)	14,33	14,18	14,13	▼ (2)	11,93	11,59	11,72	▲ (1)

* comportamento dos indicadores desde o último Relatório de Mercado; os valores entre parênteses expressam o número de semanas em que vem ocorrendo o último comportamento

(▲ aumento, ▼ diminuição ou = estabilidade)