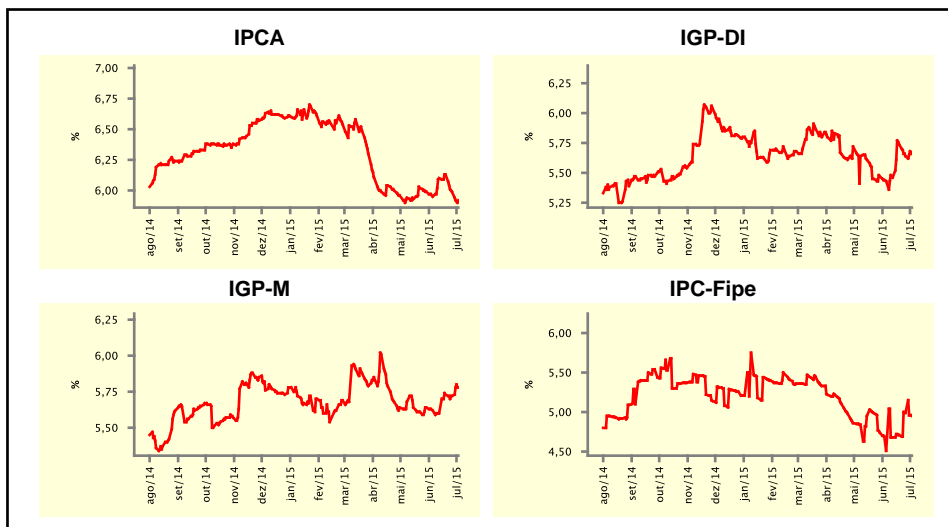


Expectativas de Mercado				
Inflação nos próximos 12 meses suavizada				
Mediana - agregado	Há 4 semanas	Há 1 semana	Hoje	Comportamento semanal*
IPCA (%)	5,95	5,99	5,92	▼ (2)
IGP-DI (%)	5,43	5,64	5,66	▲ (1)
IGP-M (%)	5,62	5,72	5,78	▲ (1)
IPC-Fipe (%)	4,51	4,99	4,95	▼ (1)

\* comportamento dos indicadores desde o último Relatório de Mercado; os valores entre parênteses expressam o número de semanas em que vem ocorrendo o último comportamento

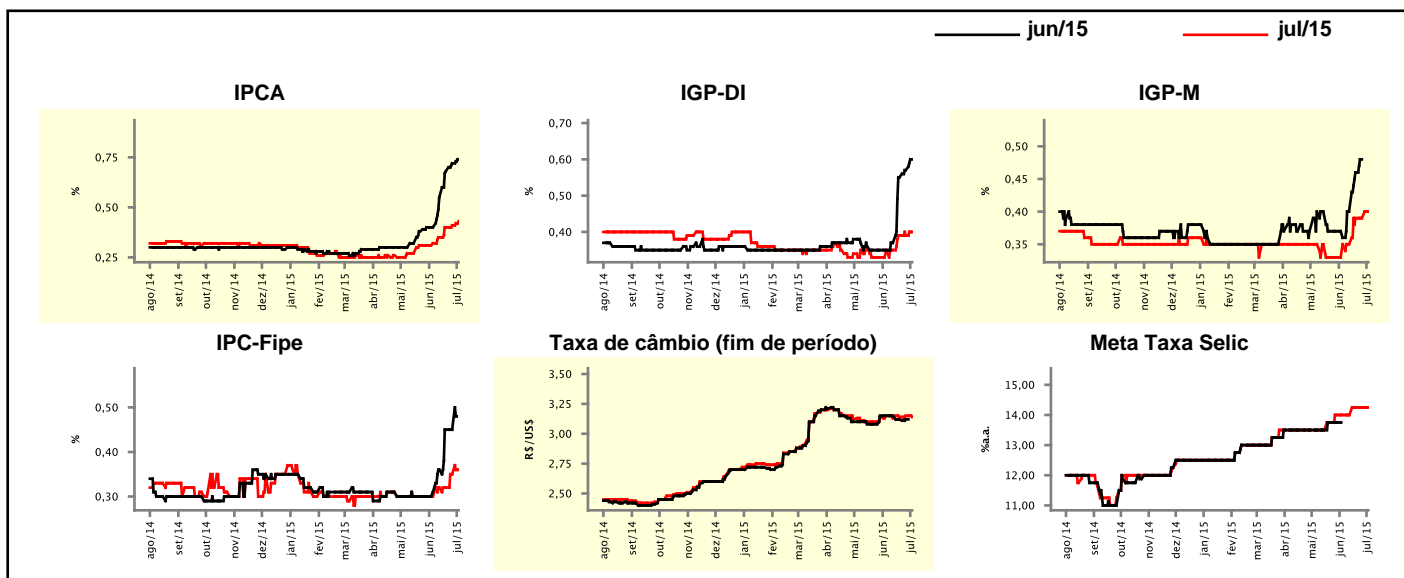
( ▲ aumento, ▼ diminuição ou = estabilidade)



Mediana - agregado	jun/15				jul/15			
	Há 4 semanas	Há 1 semana	Hoje	Comportamento semanal*	Há 4 semanas	Há 1 semana	Hoje	Comportamento semanal*
IPCA (%)	0,40	0,72	0,74	▲ (4)	0,32	0,41	0,43	▲ (5)
IGP-DI (%)	0,35	0,57	0,60	▲ (4)	0,35	0,39	0,40	▲ (1)
IGP-M (%)	0,36	0,48	-	-	0,35	0,39	0,40	▲ (1)
IPC-Fipe (%)	0,31	0,45	-	-	0,30	0,35	0,36	▲ (2)
Taxa de câmbio - fim de período (R\$/US\$)	3,15	3,12	-	-	3,15	3,15	3,14	▼ (1)
Meta Taxa Selic (%a.a.)	-	-	-	-	14,00	14,25	14,25	= (2)

\* comportamento dos indicadores desde o último Relatório de Mercado; os valores entre parênteses expressam o número de semanas em que vem ocorrendo o último comportamento

( ▲ aumento, ▼ diminuição ou = estabilidade)

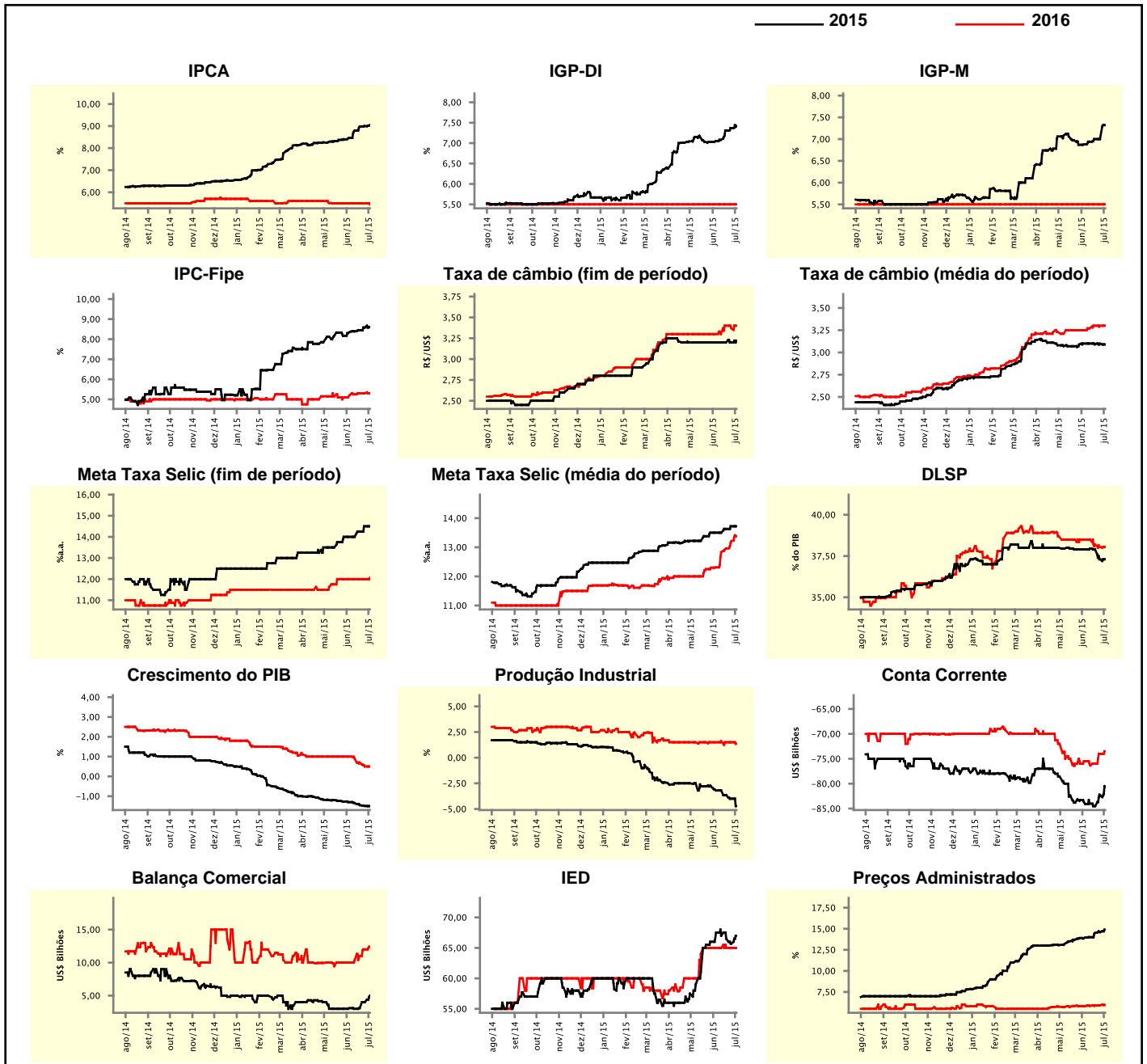


## Expectativas de Mercado

Mediana - agregado	2015				2016			
	Há 4 semanas	Há 1 semana	Hoje	Comportamento semanal*	Há 4 semanas	Há 1 semana	Hoje	Comportamento semanal*
IPCA (%)	8,46	9,00	9,04	▲ (12)	5,50	5,50	5,45	▼ (1)
IGP-DI (%)	7,05	7,37	7,42	▲ (5)	5,50	5,50	5,50	▬ (48)
IGP-M (%)	6,88	7,00	7,32	▲ (1)	5,50	5,50	5,50	▬ (48)
IPC-Fipe (%)	8,35	8,58	8,60	▲ (5)	5,20	5,30	5,30	▬ (2)
Taxa de câmbio - fim de período (R\$/US\$)	3,20	3,20	3,22	▲ (1)	3,30	3,37	3,40	▲ (1)
Taxa de câmbio - média do período (R\$/US\$)	3,10	3,10	3,09	▼ (1)	3,25	3,30	3,30	▬ (2)
Meta Taxa Selic - fim de período (%a.a.)	14,00	14,50	14,50	▬ (1)	12,00	12,00	12,06	▲ (1)
Meta Taxa Selic - média do período (%a.a.)	13,50	13,72	13,72	▬ (1)	12,31	13,21	13,38	▲ (7)
Dívida Líquida do Setor Público (% do PIB)	37,90	37,30	37,30	▬ (1)	38,50	38,05	38,05	▬ (1)
PIB (% do crescimento)	-1,30	-1,49	-1,50	▼ (7)	1,00	0,50	0,50	▬ (1)
Produção Industrial (% do crescimento)	-3,20	-4,00	-4,72	▼ (3)	1,50	1,50	1,35	▼ (1)
Conta Corrente (US\$ Bilhões)	-84,10	-82,35	-80,65	▲ (2)	-75,50	-74,00	-73,50	▲ (3)
Balança Comercial (US\$ Bilhões)	3,10	4,00	5,00	▲ (3)	10,00	12,00	12,40	▲ (4)
Invest. Estrangeiro Direto (US\$ Bilhões)	67,50	65,70	67,00	▲ (1)	65,00	65,00	65,00	▬ (6)
Preços Administrados (%)	13,94	14,60	14,90	▲ (9)	5,80	5,91	5,96	▲ (4)

\* comportamento dos indicadores desde o último Relatório de Mercado; os valores entre parênteses expressam o número de semanas em que vem ocorrendo o último comportamento

( ▲ aumento, ▼ diminuição ou = estabilidade)



### Expectativas de Mercado

Mediana - top 5 - curto prazo	jun/15				jul/15			
	Há 4 semanas	Há 1 semana	Hoje	Comportamento semanal*	Há 4 semanas	Há 1 semana	Hoje	Comportamento semanal*
IPCA (%)	0,41	0,70	0,70	== (2)	0,35	0,45	0,45	== (1)
IGP-DI (%)	0,33	0,62	0,62	== (2)	0,34	0,40	0,40	== (2)
IGP-M (%)	0,37	0,44	-		0,32	0,39	0,43	▲ (1)
Taxa de câmbio - fim de período (R\$/US\$)	3,19	3,15	-		3,18	3,21	3,15	▼ (1)
Meta Taxa Selic (%a.a.)	-	-	-		14,00	14,25	14,25	== (2)

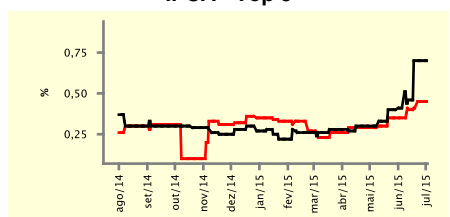
\* comportamento dos indicadores desde o último Relatório de Mercado; os valores entre parênteses expressam o número de semanas em que vem ocorrendo o último comportamento

( ▲ aumento, ▼ diminuição ou = estabilidade)

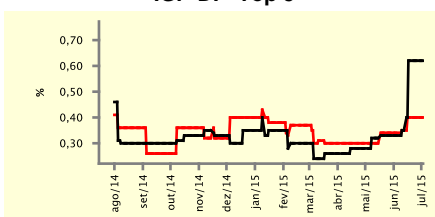
### CURTO PRAZO

— jun/15 — jul/15

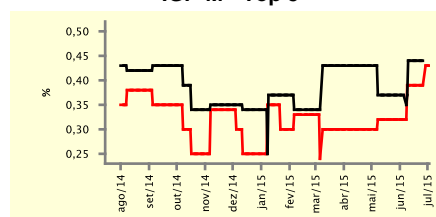
IPCA - Top 5



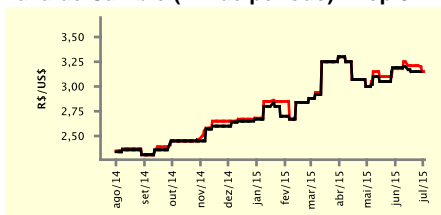
IGP-DI - Top 5



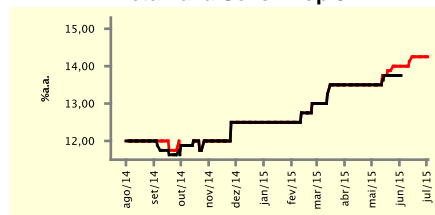
IGP-M - Top 5



Taxa de Câmbio (fim de período) - Top 5



Meta Taxa Selic - Top 5



### Expectativas de Mercado

Mediana - top 5	2015				2016			
	Há 4 semanas	Há 1 semana	Hoje	Comportamento semanal*	Há 4 semanas	Há 1 semana	Hoje	Comportamento semanal*
<b>Curto prazo</b>								
IPCA (%)	8,47	8,91	8,91	== (2)	5,50	5,50	5,50	== (8)
IGP-DI (%)	6,83	7,48	7,48	== (2)	5,80	5,30	5,30	== (3)
IGP-M (%)	6,96	7,11	7,62	▲ (1)	5,10	5,50	5,50	== (3)
Taxa de câmbio - fim de período (R\$/US\$)	3,25	3,35	3,25	▼ (1)	3,15	3,45	3,38	▼ (1)
Meta Taxa Selic - fim de período (%a.a.)	14,00	14,50	14,44	▼ (1)	12,00	12,00	12,06	▲ (1)
<b>Médio prazo</b>								
IPCA (%)	8,88	8,92	9,04	▲ (2)	6,00	5,21	5,21	== (3)
IGP-DI (%)	6,73	7,48	7,28	▼ (1)	5,80	5,80	6,00	▲ (1)
IGP-M (%)	6,54	6,80	6,80	== (3)	5,65	5,80	5,80	== (3)
Taxa de câmbio - fim de período (R\$/US\$)	3,40	3,35	3,25	▼ (1)	3,51	3,55	3,55	== (2)
Meta Taxa Selic - fim de período (%a.a.)	13,75	14,25	14,25	== (2)	11,50	11,75	12,00	▲ (3)

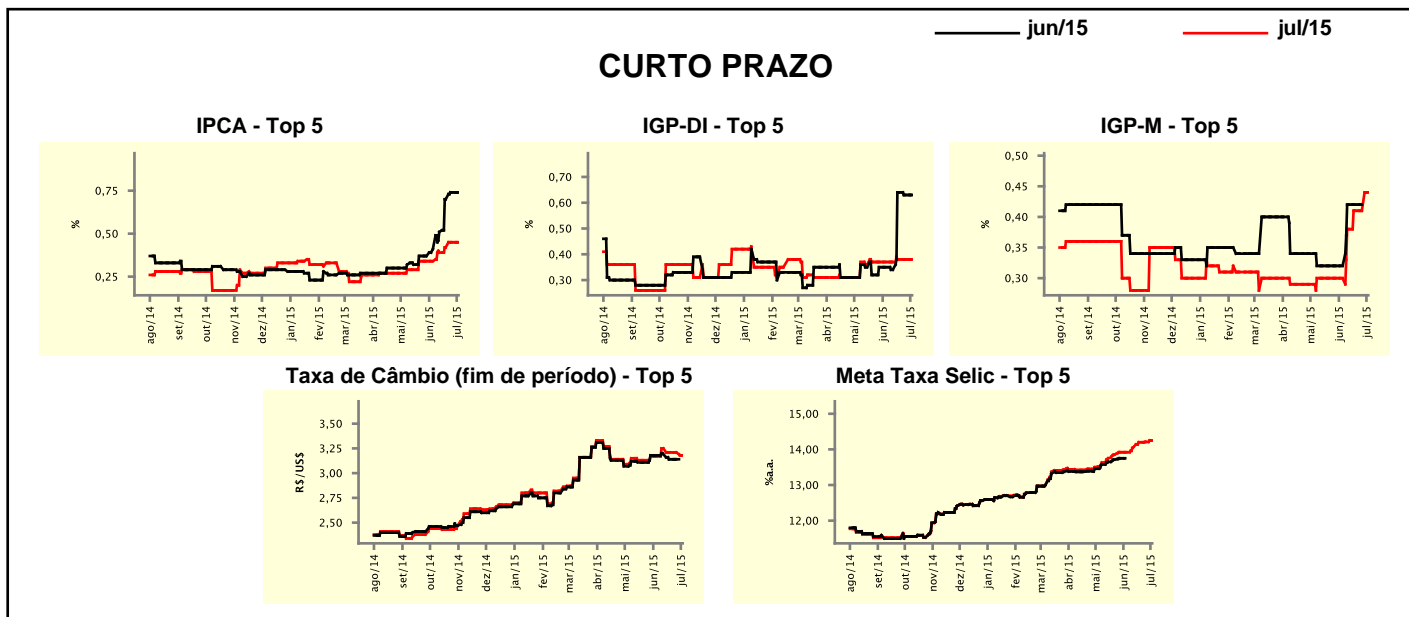
\* comportamento dos indicadores desde o último Relatório de Mercado; os valores entre parênteses expressam o número de semanas em que vem ocorrendo o último comportamento

( ▲ aumento, ▼ diminuição ou = estabilidade)

Expectativas de Mercado									
Média - top 5 - curto prazo	jun/15				jul/15				
	Há 4 semanas	Há 1 semana	Hoje	Comportamento semanal*	Há 4 semanas	Há 1 semana	Hoje	Comportamento semanal*	
IPCA (%)	0,41	0,74	0,74	≡ (1)	0,34	0,45	0,45	≡ (1)	
IGP-DI (%)	0,35	0,63	0,63	≡ (1)	0,37	0,38	0,38	≡ (2)	
IGP-M (%)	0,32	0,42	-		0,30	0,41	0,44	▲ (1)	
Taxa de câmbio - fim de período (R\$/US\$)	3,18	3,14	-		3,17	3,21	3,18	▼ (1)	
Meta Taxa Selic (%a.a.)	-	-	-		13,92	14,21	14,25	▲ (4)	

\* comportamento dos indicadores desde o último Relatório de Mercado; os valores entre parênteses expressam o número de semanas em que vem ocorrendo o último comportamento

( ▲ aumento, ▼ diminuição ou = estabilidade)



Expectativas de Mercado									
Média - top 5	2015				2016				
	Há 4 semanas	Há 1 semana	Hoje	Comportamento semanal*	Há 4 semanas	Há 1 semana	Hoje	Comportamento semanal*	
<b>Curto prazo</b>									
IPCA (%)	8,43	9,03	9,03	≡ (1)	5,58	5,38	5,38	≡ (2)	
IGP-DI (%)	6,85	7,28	7,28	≡ (2)	5,56	5,33	5,33	≡ (3)	
IGP-M (%)	6,91	7,21	7,53	▲ (1)	5,34	5,72	5,70	▼ (1)	
Taxa de câmbio - fim de período (R\$/US\$)	3,23	3,31	3,29	▼ (1)	3,18	3,38	3,38	≡ (2)	
Meta Taxa Selic - fim de período (%a.a.)	13,92	14,43	14,47	▲ (1)	11,81	12,08	12,14	▲ (4)	
<b>Médio prazo</b>									
IPCA (%)	8,69	8,98	8,97	▼ (1)	5,97	5,44	5,37	▼ (1)	
IGP-DI (%)	7,06	7,62	7,35	▼ (1)	5,78	5,80	6,27	▲ (1)	
IGP-M (%)	6,49	6,71	6,81	▲ (1)	5,65	5,70	5,70	≡ (3)	
Taxa de câmbio - fim de período (R\$/US\$)	3,34	3,32	3,30	▼ (1)	3,46	3,45	3,55	▲ (1)	
Meta Taxa Selic - fim de período (%a.a.)	13,85	14,23	14,33	▲ (1)	11,80	11,78	11,93	▲ (3)	

\* comportamento dos indicadores desde o último Relatório de Mercado; os valores entre parênteses expressam o número de semanas em que vem ocorrendo o último comportamento

( ▲ aumento, ▼ diminuição ou = estabilidade)