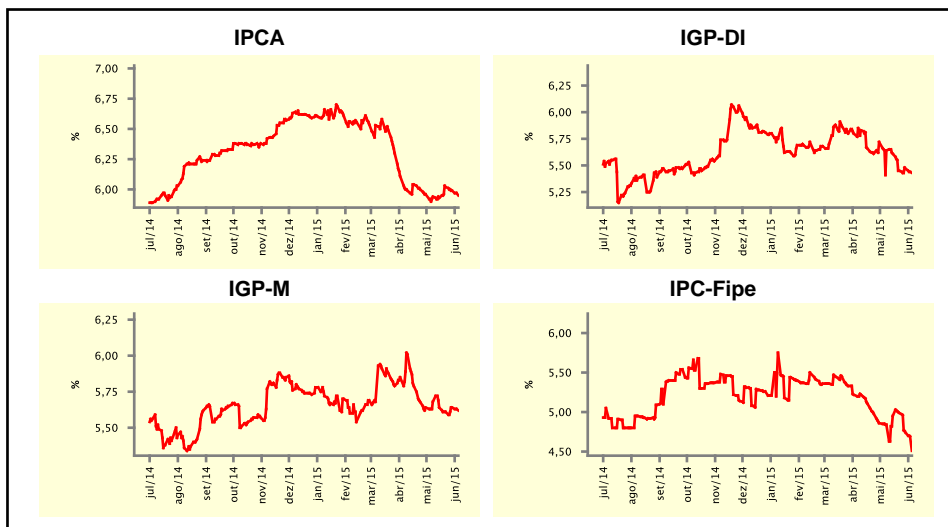


Expectativas de Mercado				
Inflação nos próximos 12 meses suavizada				
Mediana - agregado	Há 4 semanas	Há 1 semana	Hoje	Comportamento semanal*
IPCA (%)	5,94	5,99	5,95	▼ (2)
IGP-DI (%)	5,64	5,47	5,43	▼ (1)
IGP-M (%)	5,68	5,64	5,62	▼ (1)
IPC-Fipe (%)	4,84	4,74	4,51	▼ (2)

\* comportamento dos indicadores desde o último Relatório de Mercado; os valores entre parênteses expressam o número de semanas em que vem ocorrendo o último comportamento

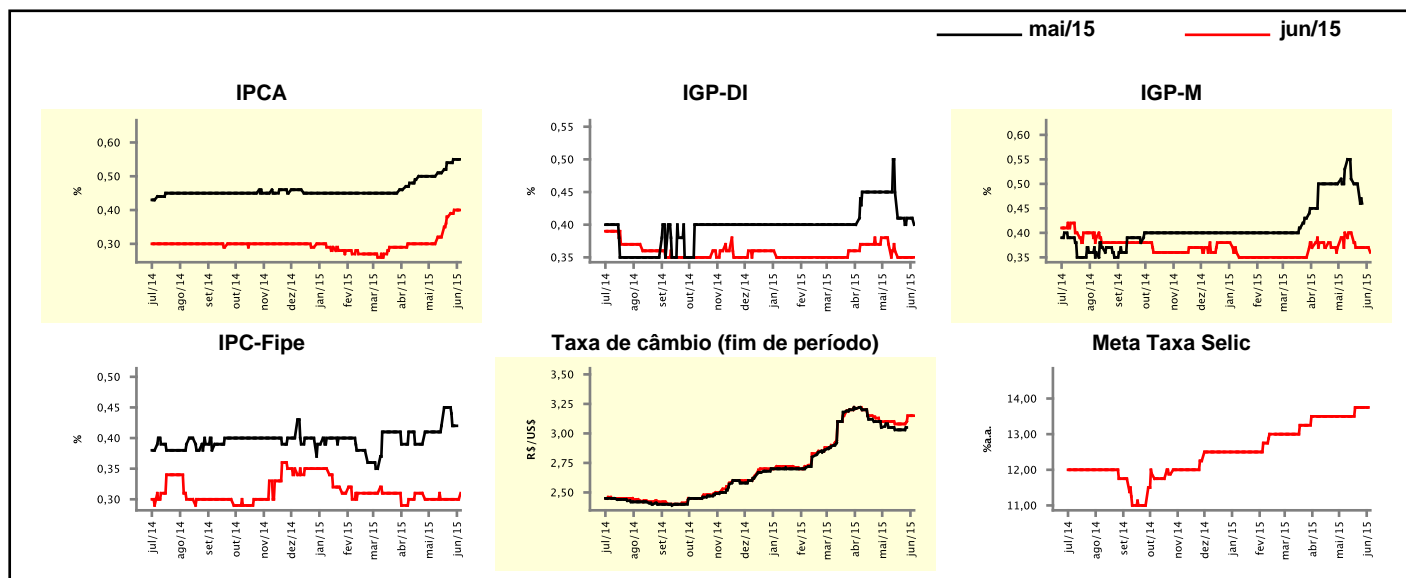
( ▲ aumento, ▼ diminuição ou = estabilidade)



Mediana - agregado	mai/15				jun/15			
	Há 4 semanas	Há 1 semana	Hoje	Comportamento semanal*	Há 4 semanas	Há 1 semana	Hoje	Comportamento semanal*
IPCA (%)	0,50	0,55	0,55	= (1)	0,30	0,40	0,40	= (1)
IGP-DI (%)	0,45	0,41	0,40	▼ (1)	0,37	0,35	0,35	= (2)
IGP-M (%)	0,53	-	-	-	0,40	0,37	0,36	▼ (1)
IPC-Fipe (%)	0,41	0,42	-	-	0,30	0,30	0,31	▲ (1)
Taxa de câmbio - fim de período (R\$/US\$)	3,05	-	-	-	3,10	3,15	3,15	= (1)
Meta Taxa Selic (%a.a.)	-	-	-	-	13,50	13,75	-	-

\* comportamento dos indicadores desde o último Relatório de Mercado; os valores entre parênteses expressam o número de semanas em que vem ocorrendo o último comportamento

( ▲ aumento, ▼ diminuição ou = estabilidade)

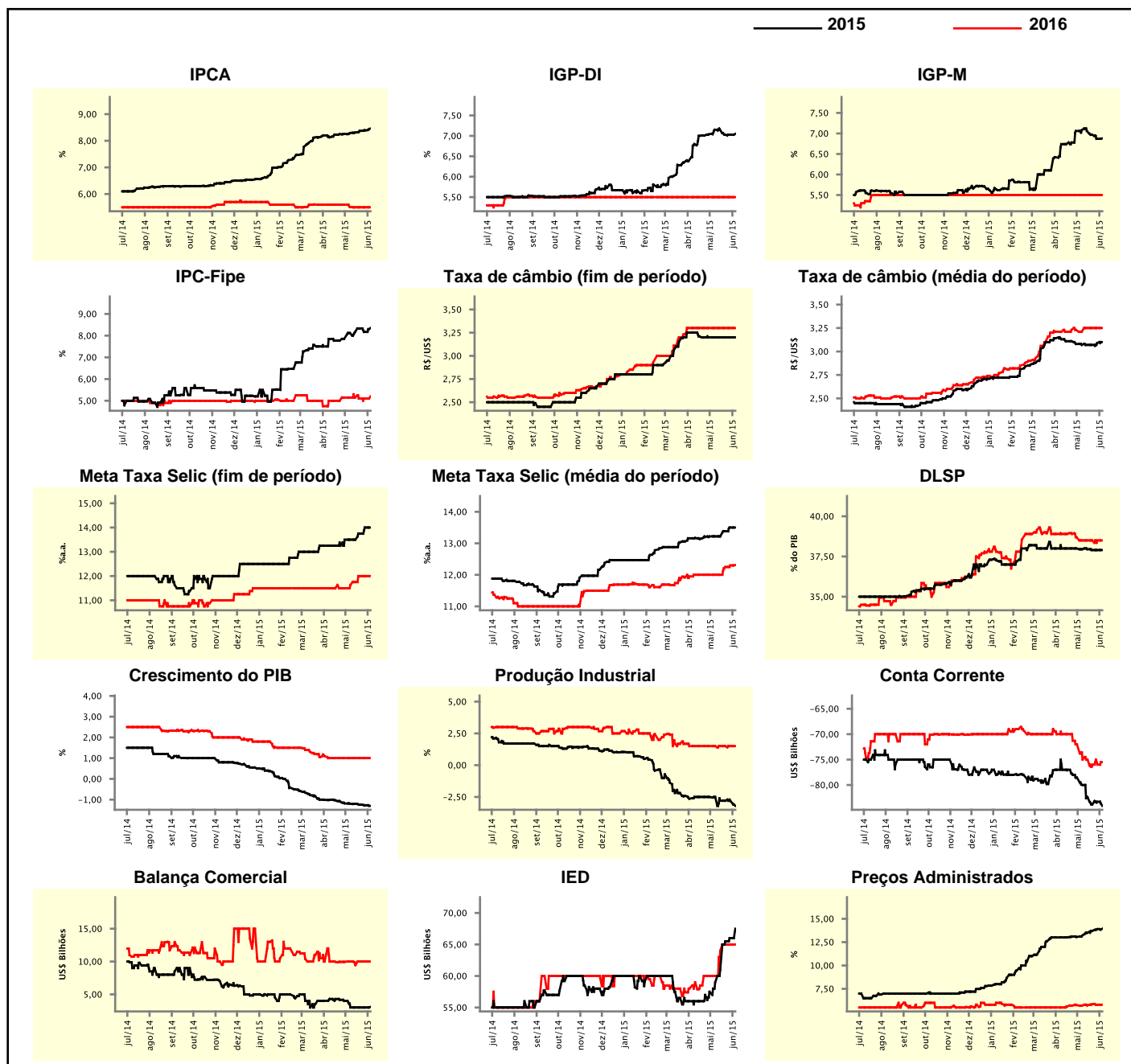


## Expectativas de Mercado

Mediana - agregado	2015				2016			
	Há 4 semanas	Há 1 semana	Hoje	Comportamento semanal*	Há 4 semanas	Há 1 semana	Hoje	Comportamento semanal*
IPCA (%)	8,29	8,39	8,46	▲ (8)	5,51	5,50	5,50	▬ (3)
IGP-DI (%)	7,15	7,03	7,05	▲ (1)	5,50	5,50	5,50	▬ (44)
IGP-M (%)	7,08	6,87	6,88	▲ (1)	5,50	5,50	5,50	▬ (44)
IPC-Fipe (%)	8,12	8,17	8,35	▲ (1)	5,15	5,10	5,20	▲ (1)
Taxa de câmbio - fim de período (R\$/US\$)	3,20	3,20	3,20	▬ (6)	3,30	3,30	3,30	▬ (9)
Taxa de câmbio - média do período (R\$/US\$)	3,07	3,09	3,10	▲ (2)	3,21	3,25	3,25	▬ (3)
Meta Taxa Selic - fim de período (%a.a.)	13,50	14,00	14,00	▬ (1)	11,63	12,00	12,00	▬ (2)
Meta Taxa Selic - média do período (%a.a.)	13,22	13,50	13,50	▬ (1)	12,00	12,30	12,31	▲ (3)
Dívida Líquida do Setor Público (% do PIB)	37,95	37,90	37,90	▬ (2)	38,50	38,50	38,50	▬ (4)
PIB (% do crescimento)	-1,20	-1,27	-1,30	▼ (3)	1,00	1,00	1,00	▬ (8)
Produção Industrial (% do crescimento)	-2,50	-2,80	-3,20	▼ (1)	1,50	1,50	1,50	▬ (9)
Conta Corrente (US\$ Bilhões)	-80,00	-83,30	-84,10	▼ (1)	-75,00	-76,00	-75,50	▲ (1)
Balança Comercial (US\$ Bilhões)	3,00	3,00	3,10	▲ (1)	10,00	10,00	10,00	▬ (2)
Invest. Estrangeiro Direto (US\$ Bilhões)	59,00	66,00	67,50	▲ (7)	60,00	65,00	65,00	▬ (2)
Preços Administrados (%)	13,20	13,90	13,94	▲ (5)	5,71	5,80	5,80	▬ (1)

\* comportamento dos indicadores desde o último Relatório de Mercado; os valores entre parênteses expressam o número de semanas em que vem ocorrendo o último comportamento

( ▲ aumento, ▼ diminuição ou = estabilidade)



### Expectativas de Mercado

Mediana - top 5 - curto prazo	mai/15				jun/15			
	Há 4 semanas	Há 1 semana	Hoje	Comportamento semanal*	Há 4 semanas	Há 1 semana	Hoje	Comportamento semanal*
IPCA (%)	0,49	0,55	0,55	== (2)	0,30	0,40	0,41	▲ (1)
IGP-DI (%)	0,48	0,41	0,41	== (1)	0,32	0,33	0,33	== (2)
IGP-M (%)	0,50	-	-		0,37	0,37	0,37	== (4)
Taxa de câmbio - fim de período (R\$/US\$)	3,05	-	-		3,10	3,19	3,19	== (1)
Meta Taxa Selic (%a.a.)	-	-	-		13,50	13,75	-	

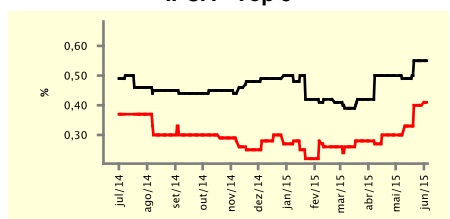
\* comportamento dos indicadores desde o último Relatório de Mercado; os valores entre parênteses expressam o número de semanas em que vem ocorrendo o último comportamento

( ▲ aumento, ▼ diminuição ou = estabilidade)

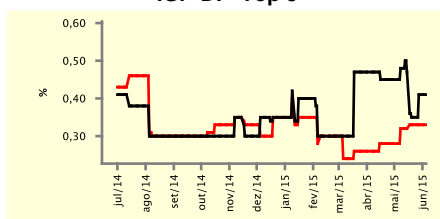
### CURTO PRAZO

— mai/15 — jun/15

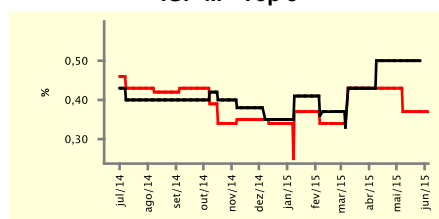
IPCA - Top 5



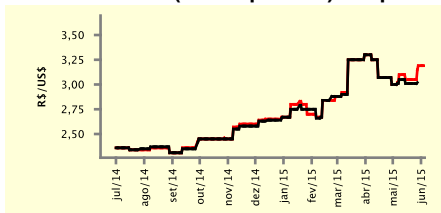
IGP-DI - Top 5



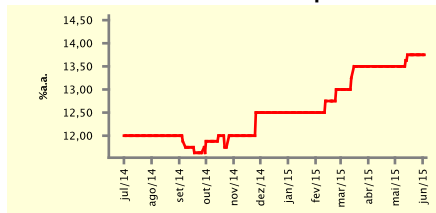
IGP-M - Top 5



Taxa de Câmbio (fim de período) - Top 5



Meta Taxa Selic - Top 5



### Expectativas de Mercado

Mediana - top 5	2015				2016			
	Há 4 semanas	Há 1 semana	Hoje	Comportamento semanal*	Há 4 semanas	Há 1 semana	Hoje	Comportamento semanal*
<b>Curto prazo</b>								
IPCA (%)	8,25	8,46	8,47	▲ (1)	5,50	5,50	5,50	== (4)
IGP-DI (%)	6,61	6,83	6,83	== (2)	5,80	5,80	5,80	== (11)
IGP-M (%)	7,15	6,96	6,96	== (2)	5,10	5,10	5,10	== (4)
Taxa de câmbio - fim de período (R\$/US\$)	3,25	3,25	3,25	== (4)	3,15	3,15	3,15	== (4)
Meta Taxa Selic - fim de período (%a.a.)	13,50	14,00	14,00	== (1)	12,00	12,00	12,00	== (4)
<b>Médio prazo</b>								
IPCA (%)	9,02	8,79	8,88	▲ (2)	6,00	6,00	6,00	== (4)
IGP-DI (%)	7,33	6,73	6,73	== (1)	5,80	5,80	5,80	== (8)
IGP-M (%)	6,56	6,54	6,54	== (1)	5,80	5,65	5,65	== (2)
Taxa de câmbio - fim de período (R\$/US\$)	3,40	3,40	3,40	== (2)	3,47	3,51	3,51	== (1)
Meta Taxa Selic - fim de período (%a.a.)	13,75	13,75	13,75	== (4)	12,00	12,00	11,50	▼ (1)

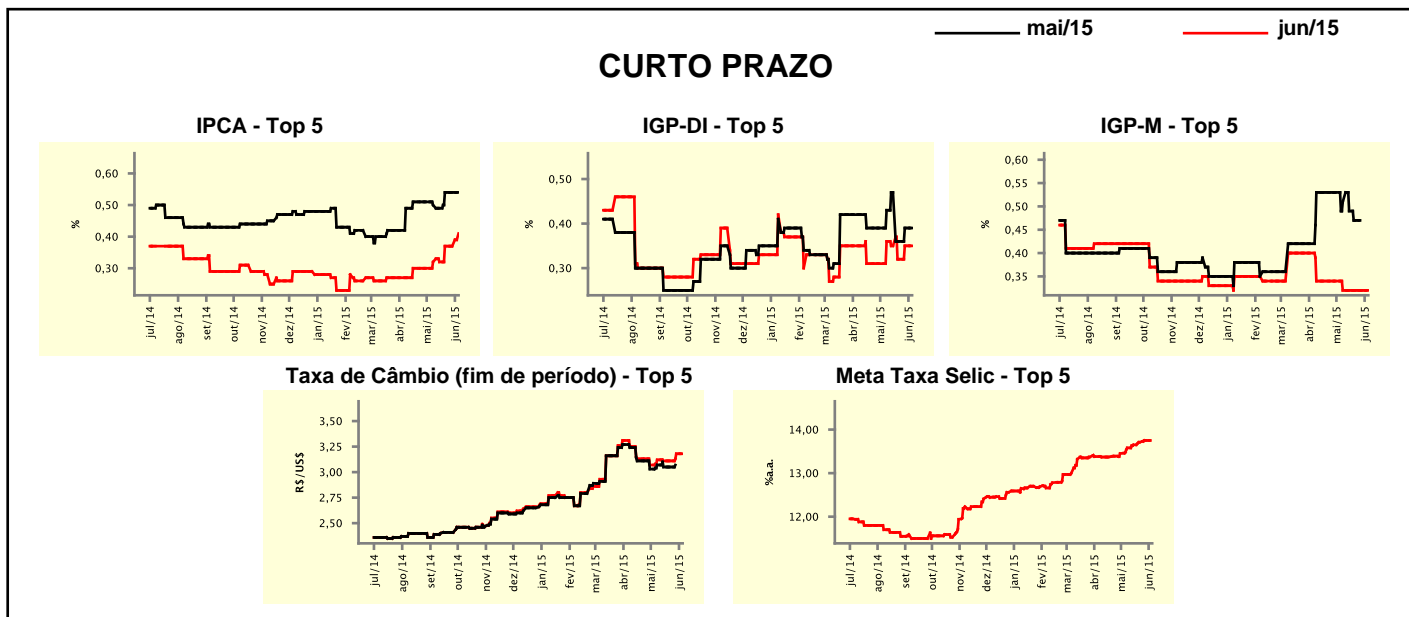
\* comportamento dos indicadores desde o último Relatório de Mercado; os valores entre parênteses expressam o número de semanas em que vem ocorrendo o último comportamento

( ▲ aumento, ▼ diminuição ou = estabilidade)

Expectativas de Mercado									
Média - top 5 - curto prazo	mai/15				jun/15				
	Há 4 semanas	Há 1 semana	Hoje	Comportamento semanal*	Há 4 semanas	Há 1 semana	Hoje	Comportamento semanal*	
IPCA (%)	0,50	0,54	0,54	== (2)	0,32	0,37	0,41	▲ (1)	
IGP-DI (%)	0,43	0,39	0,39	== (1)	0,36	0,35	0,35	== (1)	
IGP-M (%)	0,51	-	-		0,32	0,32	0,32	== (4)	
Taxa de câmbio - fim de período (R\$/US\$)	3,07	-	-		3,12	3,18	3,18	== (1)	
Meta Taxa Selic (%a.a.)	-	-	-		13,58	13,75	-		

\* comportamento dos indicadores desde o último Relatório de Mercado; os valores entre parênteses expressam o número de semanas em que vem ocorrendo o último comportamento

( ▲ aumento, ▼ diminuição ou = estabilidade)



Expectativas de Mercado									
Média - top 5	2015				2016				
	Há 4 semanas	Há 1 semana	Hoje	Comportamento semanal*	Há 4 semanas	Há 1 semana	Hoje	Comportamento semanal*	
<b>Curto prazo</b>									
IPCA (%)	8,30	8,39	8,43	▲ (1)	5,51	5,58	5,58	== (3)	
IGP-DI (%)	6,81	6,85	6,85	== (1)	5,56	5,56	5,56	== (4)	
IGP-M (%)	7,02	6,91	6,91	== (1)	5,34	5,34	5,34	== (4)	
Taxa de câmbio - fim de período (R\$/US\$)	3,20	3,23	3,23	== (1)	3,18	3,18	3,18	== (4)	
Meta Taxa Selic - fim de período (%a.a.)	13,56	13,92	13,92	== (1)	11,81	11,85	11,81	▼ (2)	
<b>Médio prazo</b>									
IPCA (%)	8,69	8,64	8,69	▲ (1)	6,06	5,91	5,97	▲ (1)	
IGP-DI (%)	7,49	7,10	7,06	▼ (4)	5,70	5,78	5,78	== (2)	
IGP-M (%)	6,57	6,49	6,49	== (1)	5,80	5,65	5,65	== (2)	
Taxa de câmbio - fim de período (R\$/US\$)	3,37	3,34	3,34	== (1)	3,49	3,46	3,46	== (1)	
Meta Taxa Selic - fim de período (%a.a.)	13,70	13,80	13,85	▲ (3)	12,00	11,90	11,80	▼ (2)	

\* comportamento dos indicadores desde o último Relatório de Mercado; os valores entre parênteses expressam o número de semanas em que vem ocorrendo o último comportamento

( ▲ aumento, ▼ diminuição ou = estabilidade)