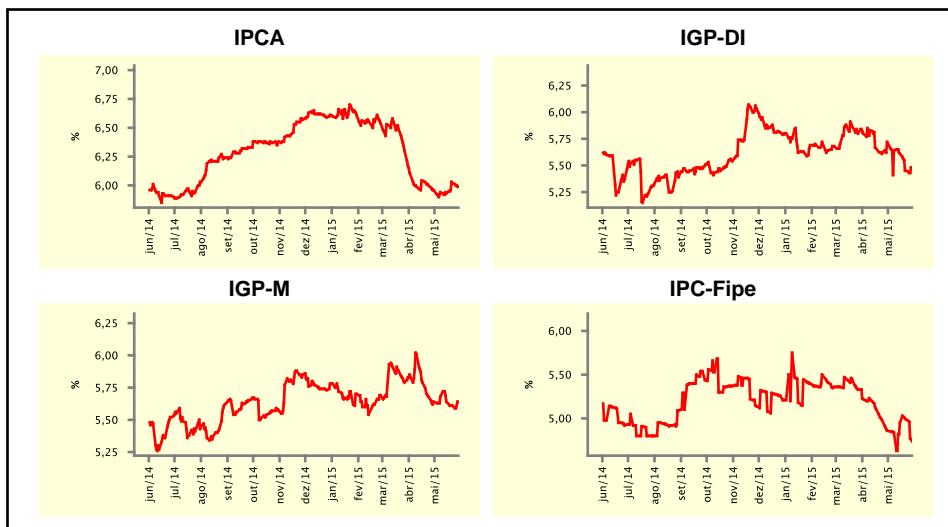


Expectativas de Mercado				
Inflação nos próximos 12 meses suavizada				
Mediana - agregado	Há 4 semanas	Há 1 semana	Hoje	Comportamento semanal*
IPCA (%)	5,96	6,02	5,99	▼ (1)
IGP-DI (%)	5,72	5,45	5,47	▲ (1)
IGP-M (%)	5,64	5,61	5,64	▲ (1)
IPC-Fipe (%)	4,86	4,99	4,74	▼ (1)

* comportamento dos indicadores desde o último Relatório de Mercado; os valores entre parênteses expressam o número de semanas em que vem ocorrendo o último comportamento

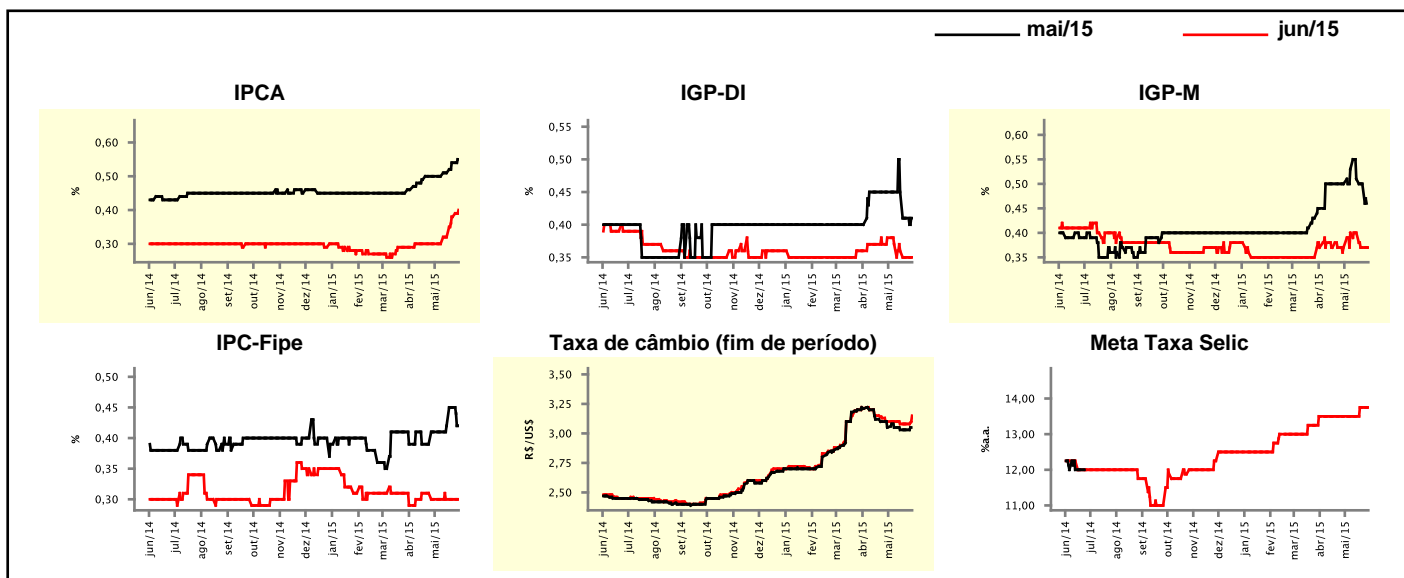
(▲ aumento, ▼ diminuição ou = estabilidade)



Mediana - agregado	mai/15				jun/15			
	Há 4 semanas	Há 1 semana	Hoje	Comportamento semanal*	Há 4 semanas	Há 1 semana	Hoje	Comportamento semanal*
IPCA (%)	0,50	0,54	0,55	▲ (3)	0,30	0,38	0,40	▲ (3)
IGP-DI (%)	0,45	0,41	0,41	= (1)	0,38	0,35	0,35	= (1)
IGP-M (%)	0,50	0,50	-	-	0,37	0,37	0,37	= (1)
IPC-Fipe (%)	0,41	0,45	0,42	▼ (1)	0,30	0,30	0,30	= (4)
Taxa de câmbio - fim de período (R\$/US\$)	3,05	3,03	-	-	3,10	3,08	3,15	▲ (1)
Meta Taxa Selic (%a.a.)	-	-	-	-	13,50	13,75	13,75	= (1)

* comportamento dos indicadores desde o último Relatório de Mercado; os valores entre parênteses expressam o número de semanas em que vem ocorrendo o último comportamento

(▲ aumento, ▼ diminuição ou = estabilidade)

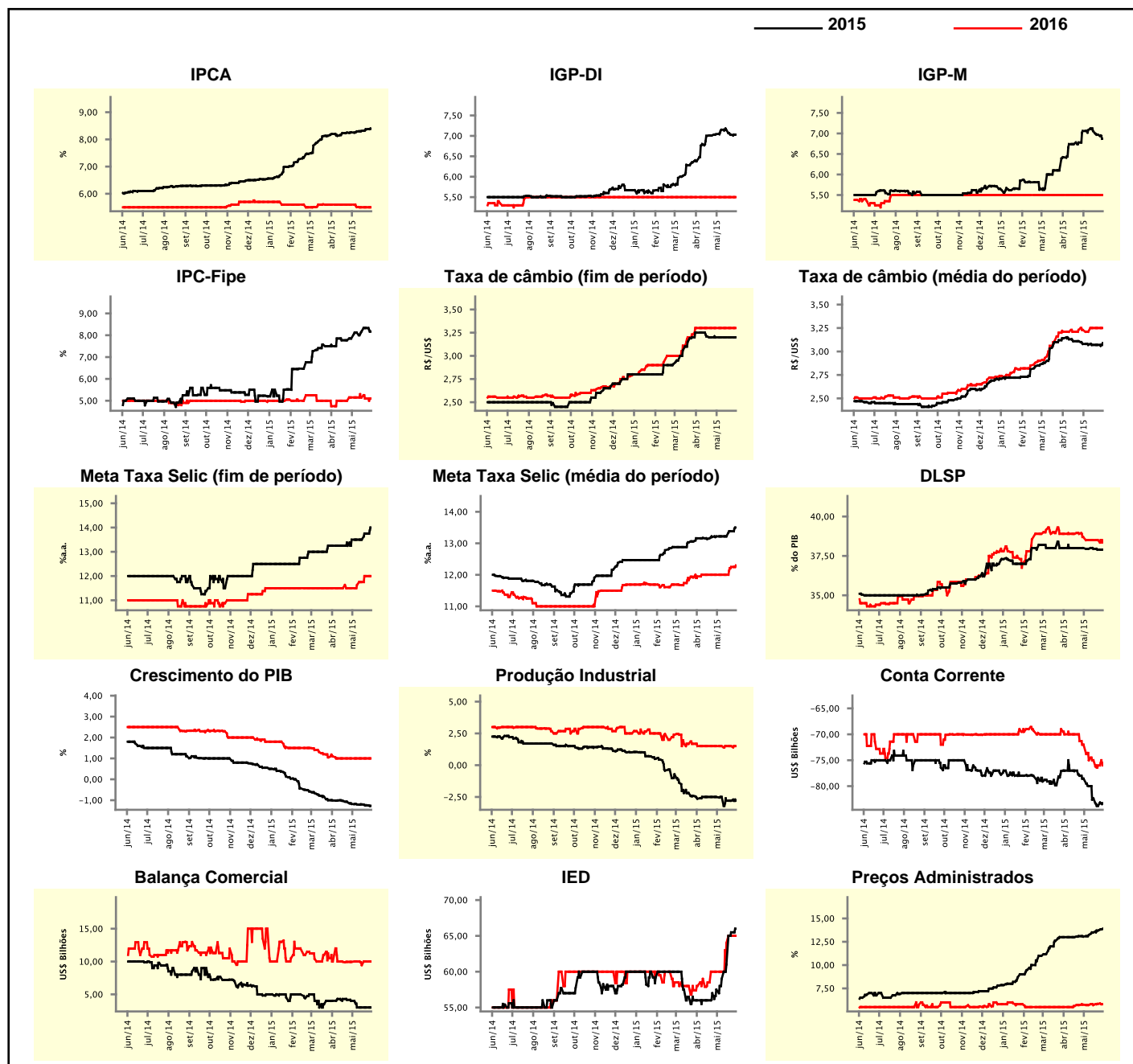


Expectativas de Mercado

Mediana - agregado	2015				2016			
	Há 4 semanas	Há 1 semana	Hoje	Comportamento semanal*	Há 4 semanas	Há 1 semana	Hoje	Comportamento semanal*
IPCA (%)	8,26	8,37	8,39	▲ (7)	5,60	5,50	5,50	▬ (2)
IGP-DI (%)	7,04	7,03	7,03	▬ (1)	5,50	5,50	5,50	▬ (43)
IGP-M (%)	7,06	6,97	6,87	▼ (3)	5,50	5,50	5,50	▬ (43)
IPC-Fipe (%)	7,85	8,33	8,17	▼ (1)	5,15	5,10	5,10	▬ (1)
Taxa de câmbio - fim de período (R\$/US\$)	3,20	3,20	3,20	▬ (5)	3,30	3,30	3,30	▬ (8)
Taxa de câmbio - média do período (R\$/US\$)	3,08	3,07	3,09	▲ (1)	3,23	3,25	3,25	▬ (2)
Meta Taxa Selic - fim de período (%a.a.)	13,50	13,75	14,00	▲ (2)	11,50	12,00	12,00	▬ (1)
Meta Taxa Selic - média do período (%a.a.)	13,22	13,38	13,50	▲ (2)	12,00	12,25	12,30	▲ (2)
Dívida Líquida do Setor Público (% do PIB)	38,00	37,90	37,90	▬ (1)	38,70	38,50	38,50	▬ (3)
PIB (% do crescimento)	-1,18	-1,24	-1,27	▼ (2)	1,00	1,00	1,00	▬ (7)
Produção Industrial (% do crescimento)	-2,50	-2,80	-2,80	▬ (2)	1,50	1,50	1,50	▬ (8)
Conta Corrente (US\$ Bilhões)	-78,55	-83,80	-83,30	▲ (1)	-72,00	-76,00	-76,00	▬ (1)
Balança Comercial (US\$ Bilhões)	4,02	3,00	3,00	▬ (3)	9,95	10,00	10,00	▬ (1)
Invest. Estrangeiro Direto (US\$ Bilhões)	57,50	65,50	66,00	▲ (6)	60,00	65,00	65,00	▬ (1)
Preços Administrados (%)	13,05	13,70	13,90	▲ (4)	5,76	5,84	5,80	▼ (1)

* comportamento dos indicadores desde o último Relatório de Mercado; os valores entre parênteses expressam o número de semanas em que vem ocorrendo o último comportamento

(▲ aumento, ▼ diminuição ou = estabilidade)



Expectativas de Mercado

Mediana - top 5 - curto prazo	mai/15				jun/15			
	Há 4 semanas	Há 1 semana	Hoje	Comportamento semanal*	Há 4 semanas	Há 1 semana	Hoje	Comportamento semanal*
IPCA (%)	0,50	0,55	0,55	▬ (1)	0,30	0,40	0,40	▬ (1)
IGP-DI (%)	0,45	0,35	0,41	▲ (1)	0,28	0,33	0,33	▬ (1)
IGP-M (%)	0,50	0,50	-		0,43	0,37	0,37	▬ (3)
Taxa de câmbio - fim de período (R\$/US\$)	3,00	3,01	-		3,00	3,05	3,19	▲ (1)
Meta Taxa Selic (%a.a.)	-	-	-		13,50	13,75	13,75	▬ (2)

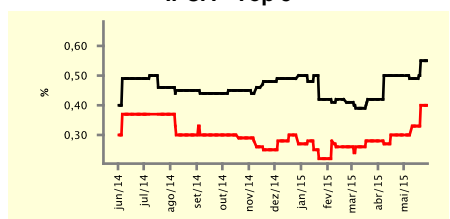
* comportamento dos indicadores desde o último Relatório de Mercado; os valores entre parênteses expressam o número de semanas em que vem ocorrendo o último comportamento

(▲ aumento, ▼ diminuição ou = estabilidade)

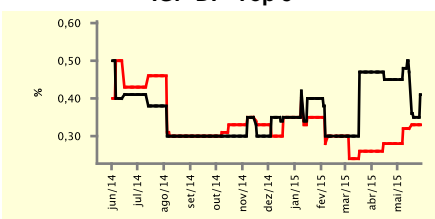
CURTO PRAZO

— mai/15 — jun/15

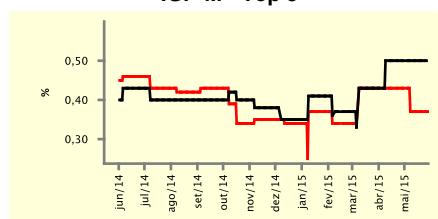
IPCA - Top 5



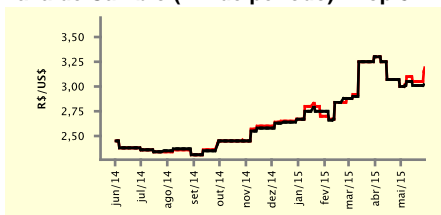
IGP-DI - Top 5



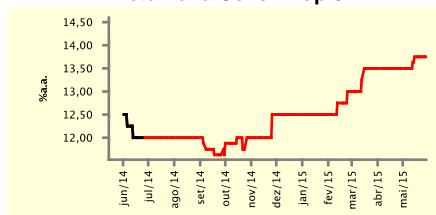
IGP-M - Top 5



Taxa de Câmbio (fim de período) - Top 5



Meta Taxa Selic - Top 5



Expectativas de Mercado

Mediana - top 5	2015				2016			
	Há 4 semanas	Há 1 semana	Hoje	Comportamento semanal*	Há 4 semanas	Há 1 semana	Hoje	Comportamento semanal*
Curto prazo								
IPCA (%)	8,26	8,46	8,46	▬ (1)	5,69	5,50	5,50	▬ (3)
IGP-DI (%)	6,54	6,83	6,83	▬ (1)	5,80	5,80	5,80	▬ (10)
IGP-M (%)	6,65	6,96	6,96	▬ (1)	5,50	5,10	5,10	▬ (3)
Taxa de câmbio - fim de período (R\$/US\$)	3,00	3,25	3,25	▬ (3)	3,00	3,15	3,15	▬ (3)
Meta Taxa Selic - fim de período (%a.a.)	13,50	13,75	14,00	▲ (1)	11,88	12,00	12,00	▬ (3)
Médio prazo								
IPCA (%)	8,73	8,75	8,79	▲ (1)	6,40	6,00	6,00	▬ (3)
IGP-DI (%)	6,68	6,77	6,73	▼ (3)	5,80	5,80	5,80	▬ (7)
IGP-M (%)	6,43	6,43	6,54	▲ (1)	5,45	5,65	5,65	▬ (1)
Taxa de câmbio - fim de período (R\$/US\$)	3,25	3,40	3,40	▬ (1)	3,30	3,45	3,51	▲ (2)
Meta Taxa Selic - fim de período (%a.a.)	13,50	13,75	13,75	▬ (3)	12,00	12,00	12,00	▬ (10)

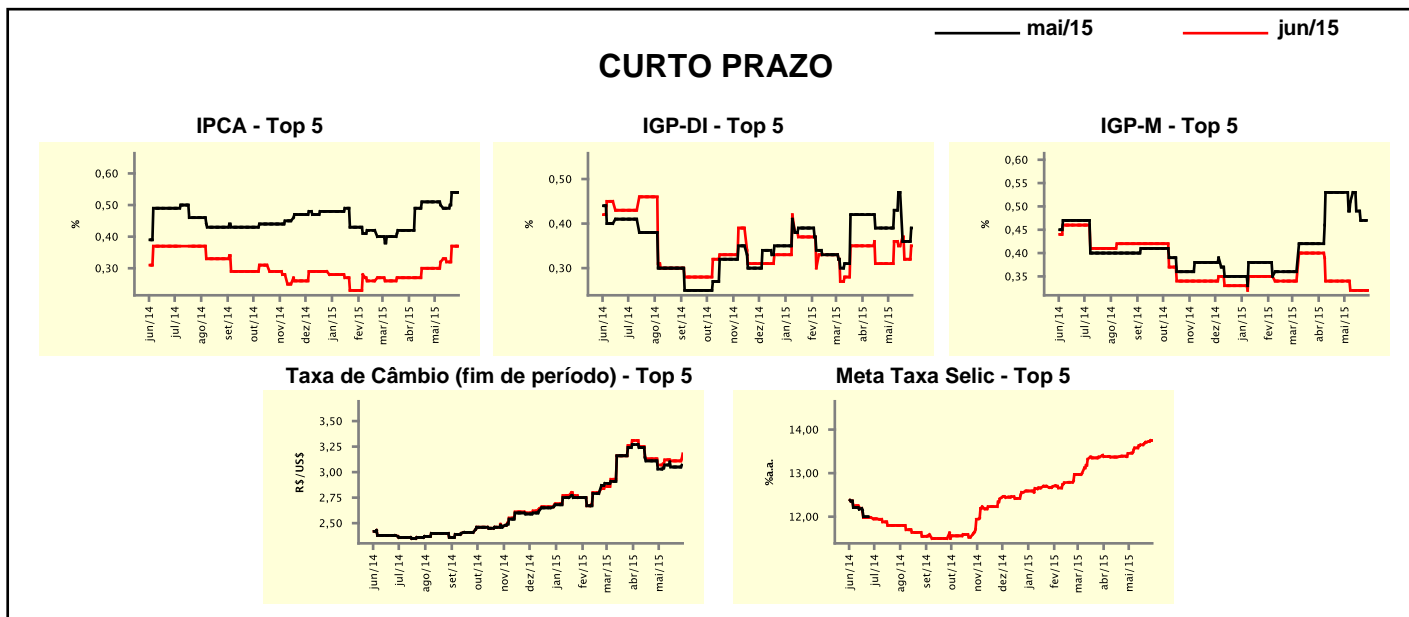
* comportamento dos indicadores desde o último Relatório de Mercado; os valores entre parênteses expressam o número de semanas em que vem ocorrendo o último comportamento

(▲ aumento, ▼ diminuição ou = estabilidade)

Expectativas de Mercado									
Média - top 5 - curto prazo	mai/15				jun/15				
	Há 4 semanas	Há 1 semana	Hoje	Comportamento semanal*	Há 4 semanas	Há 1 semana	Hoje	Comportamento semanal*	
IPCA (%)	0,51	0,54	0,54	= (1)	0,30	0,37	0,37	= (1)	
IGP-DI (%)	0,39	0,36	0,39	▲ (1)	0,31	0,32	0,35	▲ (1)	
IGP-M (%)	0,53	0,47	-		0,34	0,32	0,32	= (3)	
Taxa de câmbio - fim de período (R\$/US\$)	3,03	3,05	-		3,07	3,11	3,18	▲ (1)	
Meta Taxa Selic (%a.a.)	-	-	-		13,45	13,71	13,75	▲ (6)	

* comportamento dos indicadores desde o último Relatório de Mercado; os valores entre parênteses expressam o número de semanas em que vem ocorrendo o último comportamento

(▲ aumento, ▼ diminuição ou = estabilidade)



Expectativas de Mercado									
Média - top 5	2015				2016				
	Há 4 semanas	Há 1 semana	Hoje	Comportamento semanal*	Há 4 semanas	Há 1 semana	Hoje	Comportamento semanal*	
Curto prazo									
IPCA (%)	8,35	8,39	8,39	= (1)	5,64	5,58	5,58	= (2)	
IGP-DI (%)	6,96	6,79	6,85	▲ (2)	5,52	5,56	5,56	= (3)	
IGP-M (%)	6,56	6,98	6,91	▼ (3)	5,46	5,34	5,34	= (3)	
Taxa de câmbio - fim de período (R\$/US\$)	3,11	3,19	3,23	▲ (1)	3,12	3,18	3,18	= (3)	
Meta Taxa Selic - fim de período (%a.a.)	13,36	13,83	13,92	▲ (5)	11,75	11,90	11,85	▼ (1)	
Médio prazo									
IPCA (%)	8,63	8,64	8,64	= (1)	6,12	5,91	5,91	= (1)	
IGP-DI (%)	7,04	7,11	7,10	▼ (3)	5,62	5,78	5,78	= (1)	
IGP-M (%)	6,79	6,43	6,49	▲ (1)	5,50	5,65	5,65	= (1)	
Taxa de câmbio - fim de período (R\$/US\$)	3,30	3,33	3,34	▲ (2)	3,41	3,45	3,46	▲ (2)	
Meta Taxa Selic - fim de período (%a.a.)	13,70	13,75	13,80	▲ (2)	12,10	12,00	11,90	▼ (1)	

* comportamento dos indicadores desde o último Relatório de Mercado; os valores entre parênteses expressam o número de semanas em que vem ocorrendo o último comportamento

(▲ aumento, ▼ diminuição ou = estabilidade)