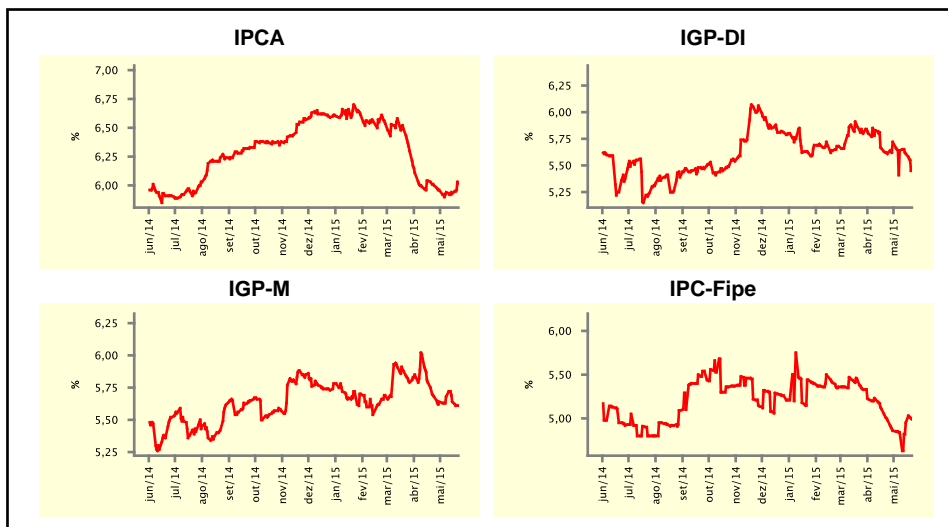


Expectativas de Mercado				
Inflação nos próximos 12 meses suavizada				
Mediana - agregado	Há 4 semanas	Há 1 semana	Hoje	Comportamento semanal*
IPCA (%)	6,00	5,93	6,02	▲ (1)
IGP-DI (%)	5,61	5,61	5,45	▼ (3)
IGP-M (%)	5,68	5,64	5,61	▼ (2)
IPC-Fipe (%)	4,98	4,95	4,99	▲ (2)

* comportamento dos indicadores desde o último Relatório de Mercado; os valores entre parênteses expressam o número de semanas em que vem ocorrendo o último comportamento

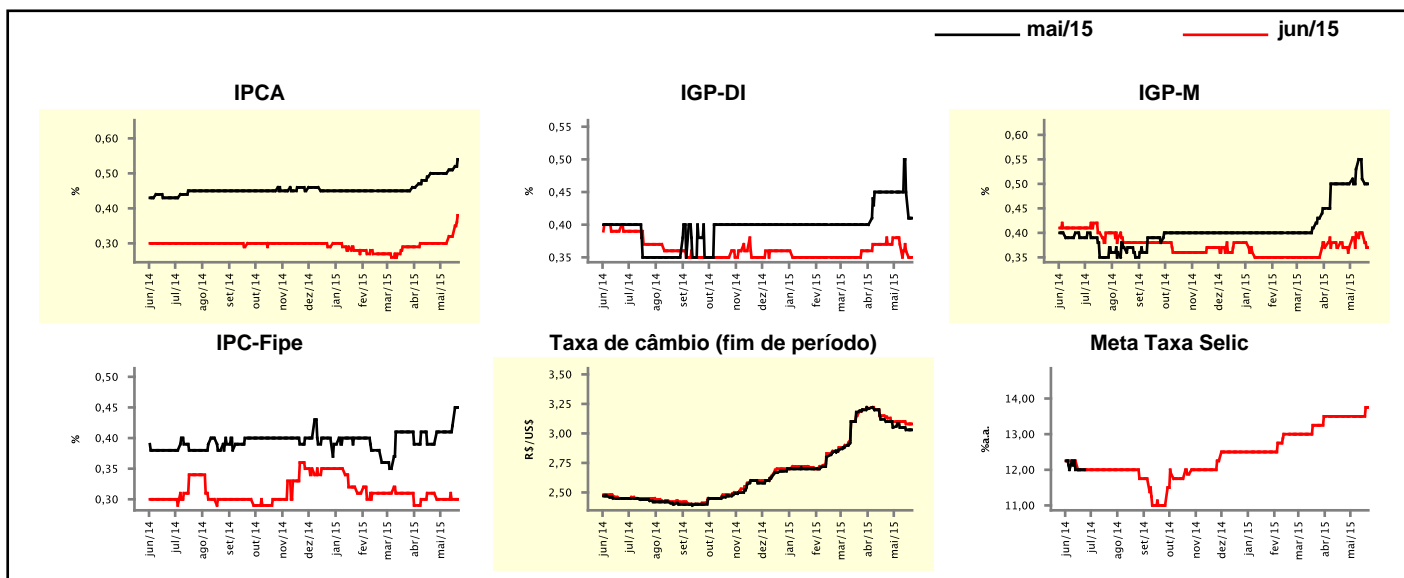
(▲ aumento, ▼ diminuição ou = estabilidade)



Mediana - agregado	mai/15				jun/15			
	Há 4 semanas	Há 1 semana	Hoje	Comportamento semanal*	Há 4 semanas	Há 1 semana	Hoje	Comportamento semanal*
IPCA (%)	0,50	0,51	0,54	▲ (2)	0,30	0,32	0,38	▲ (2)
IGP-DI (%)	0,45	0,45	0,41	▼ (1)	0,37	0,36	0,35	▼ (3)
IGP-M (%)	0,50	0,51	0,50	▼ (2)	0,37	0,40	0,37	▼ (1)
IPC-Fipe (%)	0,39	0,42	0,45	▲ (2)	0,31	0,30	0,30	▬ (3)
Taxa de câmbio - fim de período (R\$/US\$)	3,10	3,03	3,03	▬ (1)	3,13	3,08	3,08	▬ (1)
Meta Taxa Selic (%a.a.)	-	-	-	-	13,50	13,50	13,75	▲ (1)

* comportamento dos indicadores desde o último Relatório de Mercado; os valores entre parênteses expressam o número de semanas em que vem ocorrendo o último comportamento

(▲ aumento, ▼ diminuição ou = estabilidade)

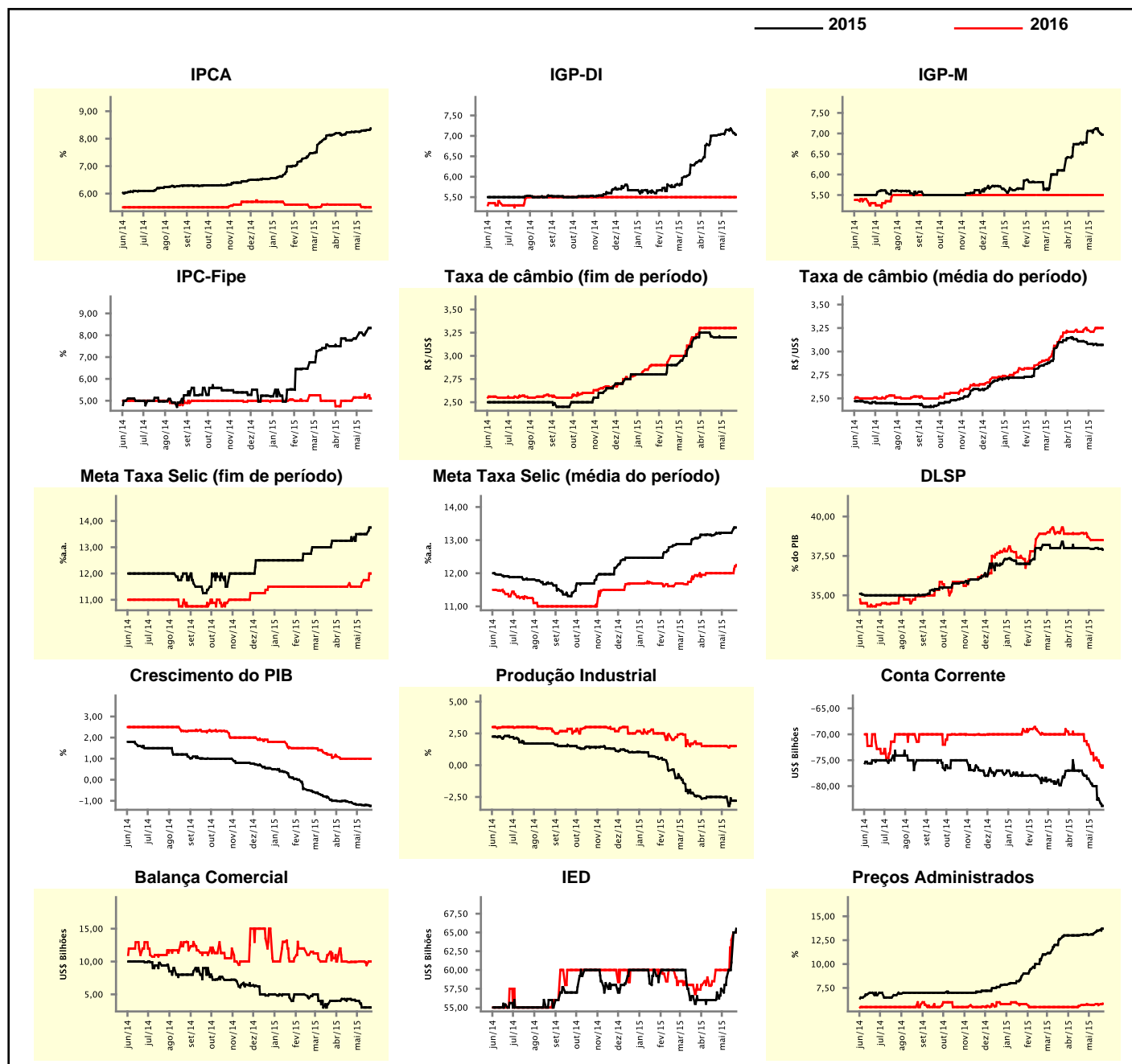


Expectativas de Mercado

Mediana - agregado	2015				2016			
	Há 4 semanas	Há 1 semana	Hoje	Comportamento semanal*	Há 4 semanas	Há 1 semana	Hoje	Comportamento semanal*
IPCA (%)	8,25	8,31	8,37	▲ (6)	5,60	5,50	5,50	▬ (1)
IGP-DI (%)	7,01	7,15	7,03	▼ (1)	5,50	5,50	5,50	▬ (42)
IGP-M (%)	6,78	7,06	6,97	▼ (2)	5,50	5,50	5,50	▬ (42)
IPC-Fipe (%)	7,77	8,17	8,33	▲ (4)	5,00	5,15	5,10	▼ (1)
Taxa de câmbio - fim de período (R\$/US\$)	3,20	3,20	3,20	▬ (4)	3,30	3,30	3,30	▬ (7)
Taxa de câmbio - média do período (R\$/US\$)	3,11	3,07	3,07	▬ (2)	3,23	3,25	3,25	▬ (1)
Meta Taxa Selic - fim de período (%a.a.)	13,25	13,50	13,75	▲ (1)	11,50	11,75	12,00	▲ (3)
Meta Taxa Selic - média do período (%a.a.)	13,20	13,22	13,38	▲ (1)	12,00	12,00	12,25	▲ (1)
Dívida Líquida do Setor Público (% do PIB)	38,00	37,95	37,90	▼ (1)	38,90	38,50	38,50	▬ (2)
PIB (% do crescimento)	-1,10	-1,20	-1,24	▼ (1)	1,00	1,00	1,00	▬ (6)
Produção Industrial (% do crescimento)	-2,50	-2,80	-2,80	▬ (1)	1,50	1,50	1,50	▬ (7)
Conta Corrente (US\$ Bilhões)	-78,00	-82,40	-83,80	▼ (5)	-71,30	-75,00	-76,00	▼ (1)
Balança Comercial (US\$ Bilhões)	4,17	3,00	3,00	▬ (2)	9,95	9,45	10,00	▲ (1)
Invest. Estrangeiro Direto (US\$ Bilhões)	57,00	61,00	65,50	▲ (5)	60,00	64,00	65,00	▲ (2)
Preços Administrados (%)	13,10	13,50	13,70	▲ (3)	5,71	5,71	5,84	▲ (1)

* comportamento dos indicadores desde o último Relatório de Mercado; os valores entre parênteses expressam o número de semanas em que vem ocorrendo o último comportamento

(▲ aumento, ▼ diminuição ou = estabilidade)



Expectativas de Mercado

Mediana - top 5 - curto prazo	mai/15				jun/15			
	Há 4 semanas	Há 1 semana	Hoje	Comportamento semanal*	Há 4 semanas	Há 1 semana	Hoje	Comportamento semanal*
IPCA (%)	0,50	0,49	0,55	▲ (1)	0,30	0,33	0,40	▲ (2)
IGP-DI (%)	0,45	0,47	0,35	▼ (2)	0,28	0,32	0,33	▲ (1)
IGP-M (%)	0,50	0,50	0,50	▬ (6)	0,43	0,37	0,37	▬ (2)
Taxa de câmbio - fim de período (R\$/US\$)	3,07	3,01	3,01	▬ (1)	3,07	3,05	3,05	▬ (1)
Meta Taxa Selic (%a.a.)	-	-	-	-	13,50	13,75	13,75	▬ (1)

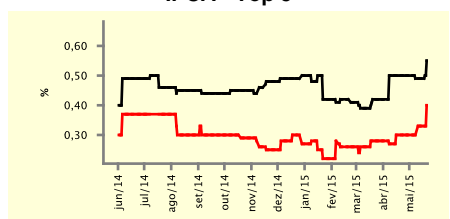
* comportamento dos indicadores desde o último Relatório de Mercado; os valores entre parênteses expressam o número de semanas em que vem ocorrendo o último comportamento

(▲ aumento, ▼ diminuição ou = estabilidade)

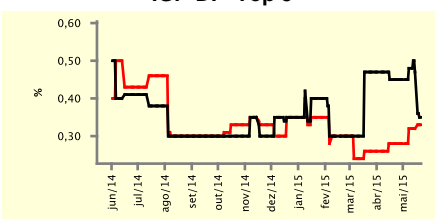
CURTO PRAZO

— mai/15 — jun/15

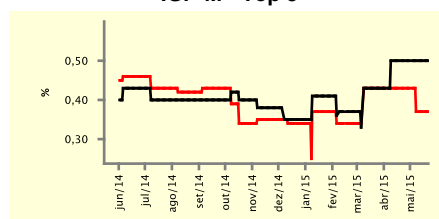
IPCA - Top 5



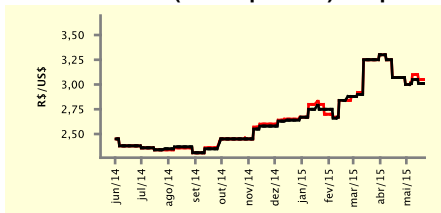
IGP-DI - Top 5



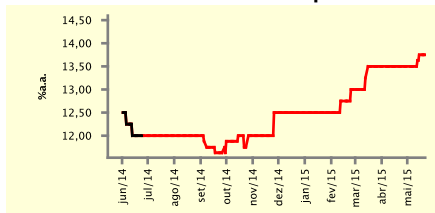
IGP-M - Top 5



Taxa de Câmbio (fim de período) - Top 5



Meta Taxa Selic - Top 5



Expectativas de Mercado

Mediana - top 5	2015				2016			
	Há 4 semanas	Há 1 semana	Hoje	Comportamento semanal*	Há 4 semanas	Há 1 semana	Hoje	Comportamento semanal*
Curto prazo								
IPCA (%)	8,26	8,25	8,46	▲ (1)	5,69	5,50	5,50	▬ (2)
IGP-DI (%)	6,54	6,57	6,83	▲ (1)	5,80	5,80	5,80	▬ (9)
IGP-M (%)	6,54	7,05	6,96	▼ (2)	5,50	5,10	5,10	▬ (2)
Taxa de câmbio - fim de período (R\$/US\$)	3,07	3,25	3,25	▬ (2)	3,07	3,15	3,15	▬ (2)
Meta Taxa Selic - fim de período (%a.a.)	13,38	13,75	13,75	▬ (1)	12,00	12,00	12,00	▬ (2)
Médio prazo								
IPCA (%)	8,67	9,02	8,75	▼ (1)	6,40	6,00	6,00	▬ (2)
IGP-DI (%)	6,68	7,24	6,77	▼ (2)	5,80	5,80	5,80	▬ (6)
IGP-M (%)	5,98	6,56	6,43	▼ (1)	5,45	5,80	5,65	▼ (1)
Taxa de câmbio - fim de período (R\$/US\$)	3,35	3,33	3,40	▲ (1)	3,30	3,38	3,45	▲ (1)
Meta Taxa Selic - fim de período (%a.a.)	13,50	13,75	13,75	▬ (2)	12,00	12,00	12,00	▬ (9)

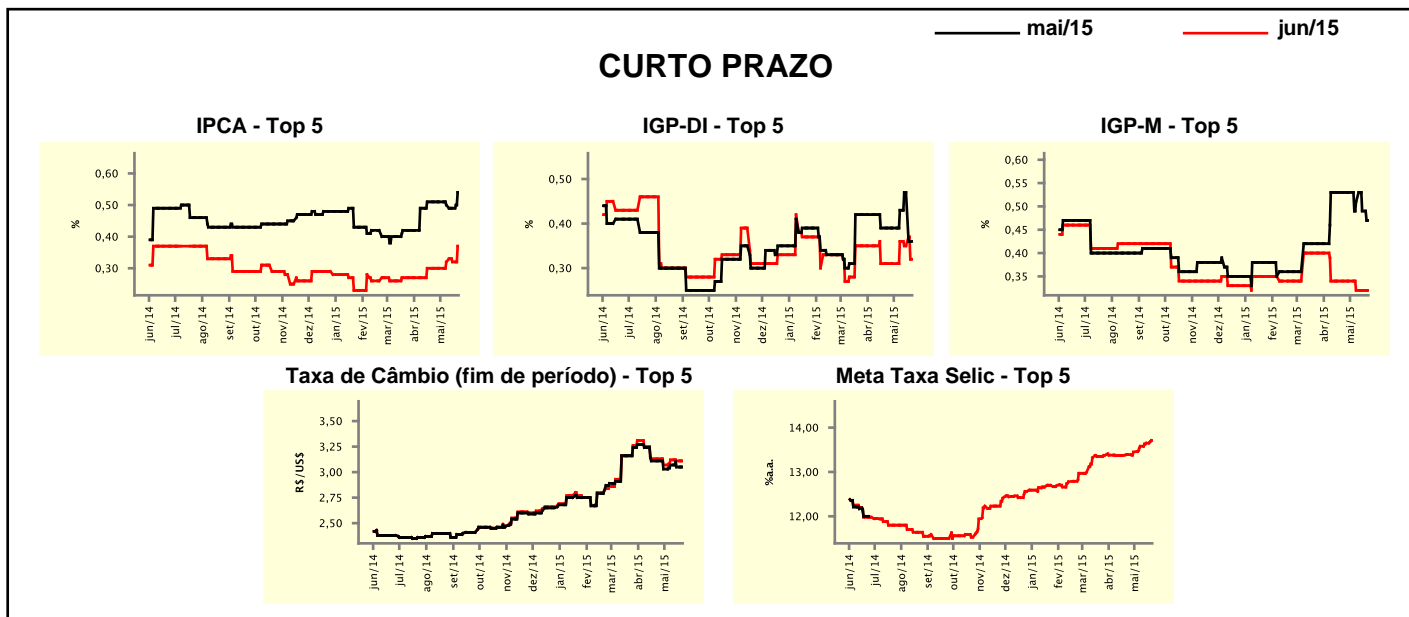
* comportamento dos indicadores desde o último Relatório de Mercado; os valores entre parênteses expressam o número de semanas em que vem ocorrendo o último comportamento

(▲ aumento, ▼ diminuição ou = estabilidade)

Expectativas de Mercado									
Média - top 5 - curto prazo	mai/15				jun/15				
	Há 4 semanas	Há 1 semana	Hoje	Comportamento semanal*	Há 4 semanas	Há 1 semana	Hoje	Comportamento semanal*	
IPCA (%)	0,51	0,49	0,54	▲ (1)	0,30	0,32	0,37	▲ (1)	
IGP-DI (%)	0,39	0,47	0,36	▼ (1)	0,31	0,35	0,32	▼ (2)	
IGP-M (%)	0,53	0,49	0,47	▼ (3)	0,34	0,32	0,32	▬ (2)	
Taxa de câmbio - fim de período (R\$/US\$)	3,11	3,05	3,05	▬ (1)	3,13	3,11	3,11	▬ (1)	
Meta Taxa Selic (%a.a.)	-	-	-		13,39	13,65	13,71	▲ (5)	

* comportamento dos indicadores desde o último Relatório de Mercado; os valores entre parênteses expressam o número de semanas em que vem ocorrendo o último comportamento

(▲ aumento, ▼ diminuição ou = estabilidade)



Expectativas de Mercado									
Média - top 5	2015				2016				
	Há 4 semanas	Há 1 semana	Hoje	Comportamento semanal*	Há 4 semanas	Há 1 semana	Hoje	Comportamento semanal*	
Curto prazo									
IPCA (%)	8,35	8,30	8,39	▲ (1)	5,64	5,58	5,58	▬ (1)	
IGP-DI (%)	6,96	6,77	6,79	▲ (1)	5,52	5,56	5,56	▬ (2)	
IGP-M (%)	6,53	6,99	6,98	▼ (2)	5,46	5,34	5,34	▬ (2)	
Taxa de câmbio - fim de período (R\$/US\$)	3,18	3,19	3,19	▬ (1)	3,20	3,18	3,18	▬ (2)	
Meta Taxa Selic - fim de período (%a.a.)	13,29	13,73	13,83	▲ (4)	11,82	11,85	11,90	▲ (3)	
Médio prazo									
IPCA (%)	8,56	8,71	8,64	▼ (1)	6,18	6,02	5,91	▼ (4)	
IGP-DI (%)	7,04	7,44	7,11	▼ (2)	5,62	5,70	5,78	▲ (1)	
IGP-M (%)	6,45	6,57	6,43	▼ (1)	5,50	5,80	5,65	▼ (1)	
Taxa de câmbio - fim de período (R\$/US\$)	3,32	3,31	3,33	▬ (1)	3,45	3,34	3,45	▲ (1)	
Meta Taxa Selic - fim de período (%a.a.)	13,70	13,70	13,75	▲ (1)	12,10	12,00	12,00	▬ (2)	

* comportamento dos indicadores desde o último Relatório de Mercado; os valores entre parênteses expressam o número de semanas em que vem ocorrendo o último comportamento

(▲ aumento, ▼ diminuição ou = estabilidade)