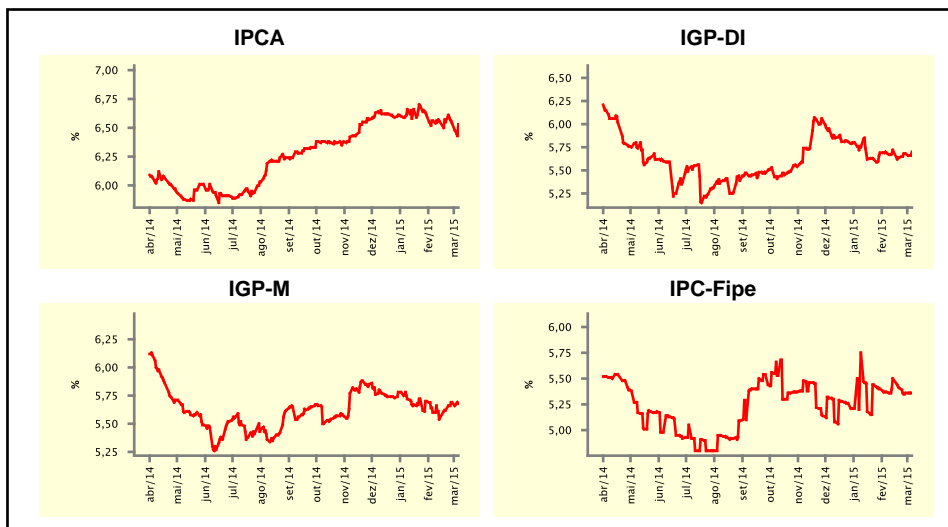


Expectativas de Mercado				
Inflação nos próximos 12 meses suavizada				
Mediana - agregado	Há 4 semanas	Há 1 semana	Hoje	Comportamento semanal*
IPCA (%)	6,56	6,54	6,53	▼ (3)
IGP-DI (%)	5,69	5,68	5,70	▲ (2)
IGP-M (%)	5,60	5,69	5,68	▼ (1)
IPC-Fipe (%)	5,37	5,36	5,36	= (1)

* comportamento dos indicadores desde o último Relatório de Mercado; os valores entre parênteses expressam o número de semanas em que vem ocorrendo o último comportamento

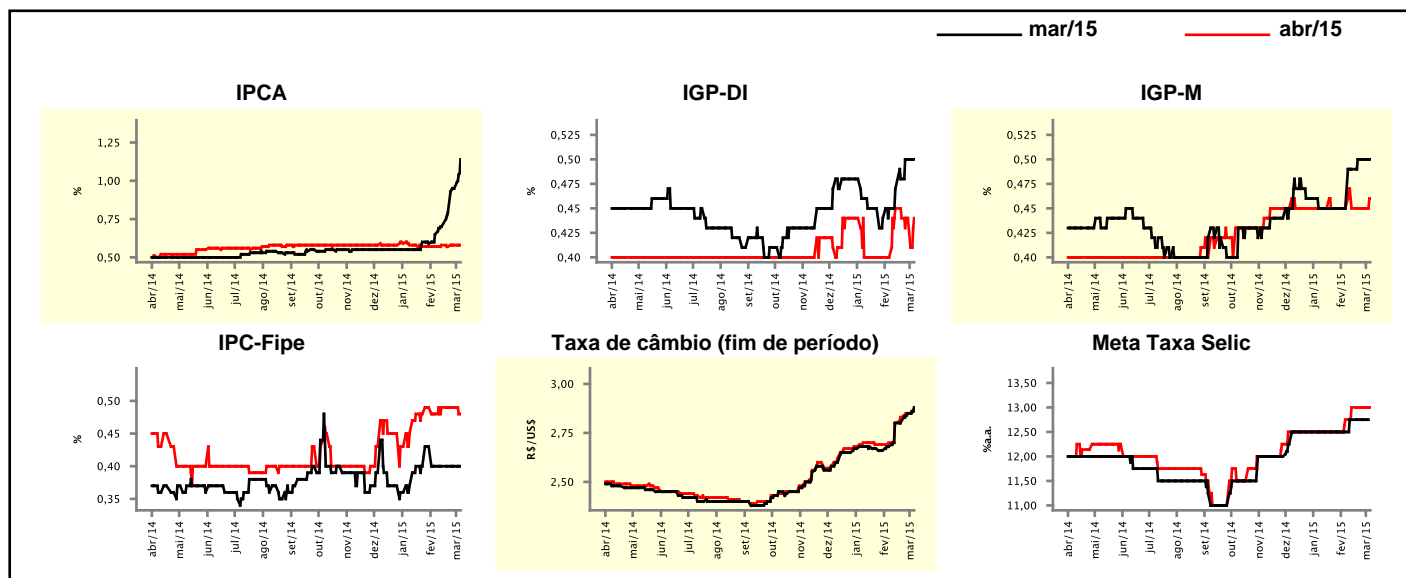
(▲ aumento, ▼ diminuição ou = estabilidade)



Mediana - agregado	mar/15				abr/15			
	Há 4 semanas	Há 1 semana	Hoje	Comportamento semanal*	Há 4 semanas	Há 1 semana	Hoje	Comportamento semanal*
IPCA (%)	0,65	0,95	1,14	▲ (5)	0,57	0,58	0,58	= (1)
IGP-DI (%)	0,45	0,50	0,50	= (1)	0,40	0,44	0,44	= (2)
IGP-M (%)	0,45	0,50	0,50	= (2)	0,45	0,45	0,46	▲ (1)
IPC-Fipe (%)	0,40	0,40	0,40	= (4)	0,48	0,49	0,48	▼ (1)
Taxa de câmbio - fim de período (R\$/US\$)	2,68	2,85	2,88	▲ (5)	2,70	2,85	2,88	▲ (5)
Meta Taxa Selic (%a.a.)	12,50	12,75	-	▲ (3)	12,75	13,00	13,00	= (3)

* comportamento dos indicadores desde o último Relatório de Mercado; os valores entre parênteses expressam o número de semanas em que vem ocorrendo o último comportamento

(▲ aumento, ▼ diminuição ou = estabilidade)

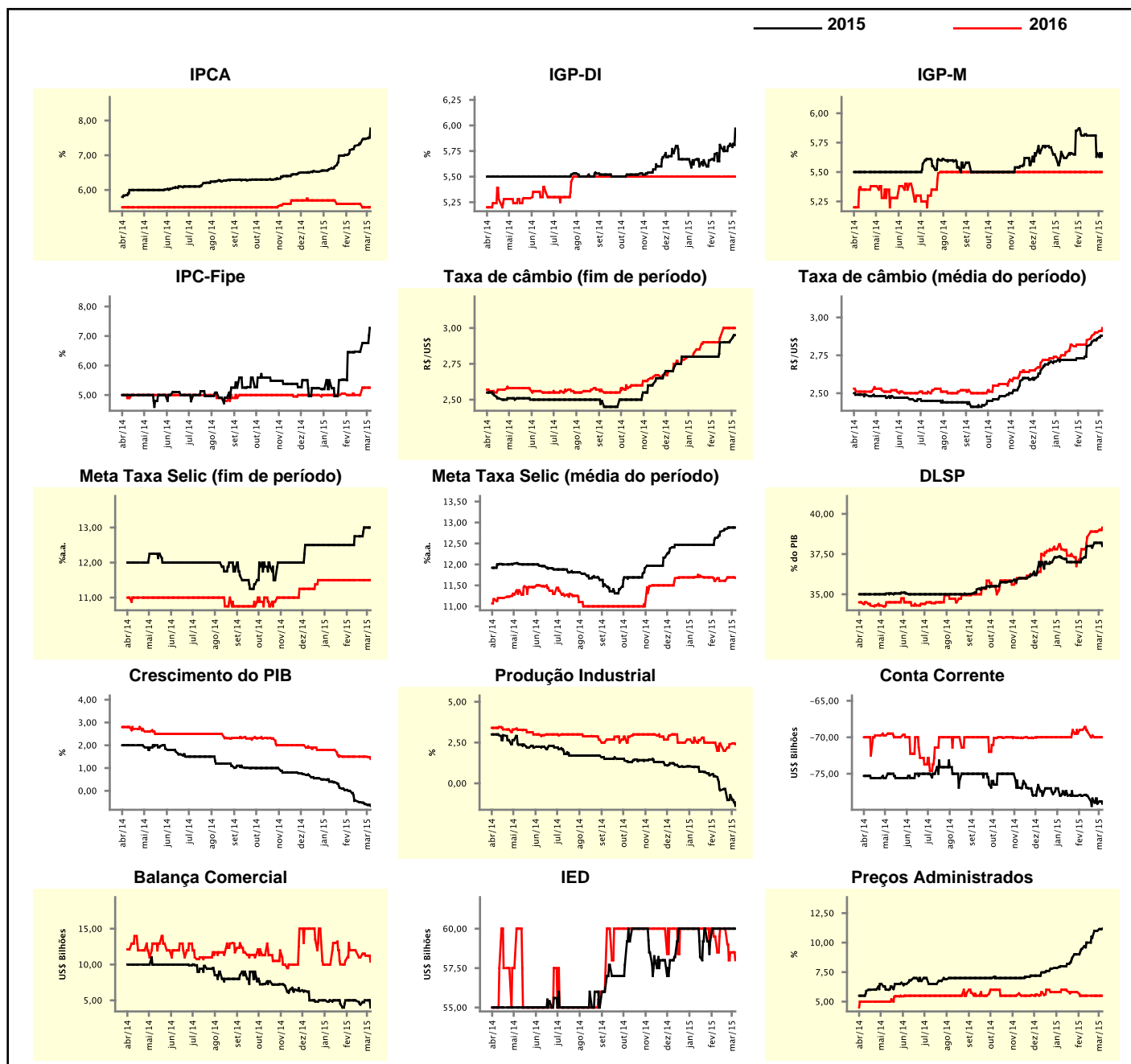


Expectativas de Mercado

Mediana - agregado	2015				2016			
	Há 4 semanas	Há 1 semana	Hoje	Comportamento semanal*	Há 4 semanas	Há 1 semana	Hoje	Comportamento semanal*
IPCA (%)	7,15	7,47	7,77	▲ (10)	5,60	5,50	5,51	▲ (1)
IGP-DI (%)	5,72	5,82	5,97	▲ (2)	5,50	5,50	5,50	▬ (31)
IGP-M (%)	5,81	5,66	5,66	▬ (1)	5,50	5,50	5,50	▬ (31)
IPC-Fipe (%)	6,45	6,76	7,27	▲ (2)	5,00	5,25	5,25	▬ (1)
Taxa de câmbio - fim de período (R\$/US\$)	2,80	2,91	2,95	▲ (2)	2,90	3,00	3,00	▬ (2)
Taxa de câmbio - média do período (R\$/US\$)	2,73	2,86	2,88	▲ (4)	2,82	2,90	2,93	▲ (4)
Meta Taxa Selic - fim de período (%a.a.)	12,50	13,00	13,00	▬ (1)	11,50	11,50	11,50	▬ (10)
Meta Taxa Selic - média do período (%a.a.)	12,63	12,88	12,88	▬ (1)	11,61	11,69	11,68	▼ (1)
Dívida Líquida do Setor Público (% do PIB)	37,20	38,20	38,00	▼ (1)	37,80	38,90	39,15	▲ (1)
PIB (% do crescimento)	0,00	-0,58	-0,66	▼ (10)	1,50	1,50	1,40	▼ (1)
Produção Industrial (% do crescimento)	0,44	-0,72	-1,38	▼ (2)	2,50	2,40	2,40	▬ (1)
Conta Corrente (US\$ Bilhões)	-78,00	-79,10	-79,10	▬ (1)	-69,00	-70,00	-70,00	▬ (1)
Balança Comercial (US\$ Bilhões)	5,00	5,00	4,00	▼ (1)	12,00	11,24	10,40	▼ (1)
Invest. Estrangeiro Direto (US\$ Bilhões)	60,00	60,00	60,00	▬ (4)	59,50	58,50	58,00	▼ (2)
Preços Administrados (%)	9,48	11,00	11,18	▲ (13)	5,50	5,50	5,50	▬ (4)

* comportamento dos indicadores desde o último Relatório de Mercado; os valores entre parênteses expressam o número de semanas em que vem ocorrendo o último comportamento

(▲ aumento, ▼ diminuição ou = estabilidade)



Expectativas de Mercado

Mediana - top 5 - curto prazo	mar/15				abr/15			
	Há 4 semanas	Há 1 semana	Hoje	Comportamento semanal*	Há 4 semanas	Há 1 semana	Hoje	Comportamento semanal*
IPCA (%)	0,60	1,03	1,16	▲ (4)	0,54	0,57	0,56	▼ (1)
IGP-DI (%)	0,50	0,58	0,56	▼ (1)	0,40	0,40	0,46	▲ (1)
IGP-M (%)	0,46	0,48	0,53	▲ (1)	0,44	0,47	0,47	▬ (3)
Taxa de câmbio - fim de período (R\$/US\$)	2,66	2,88	2,85	▼ (1)	2,66	2,88	2,90	▲ (2)
Meta Taxa Selic (%a.a.)	12,50	12,75	-		12,50	13,00	13,00	▬ (1)

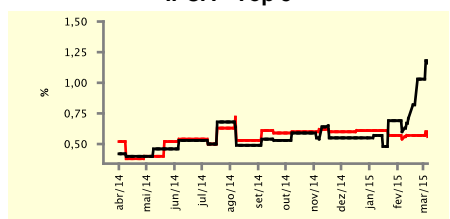
* comportamento dos indicadores desde o último Relatório de Mercado; os valores entre parênteses expressam o número de semanas em que vem ocorrendo o último comportamento

(▲ aumento, ▼ diminuição ou = estabilidade)

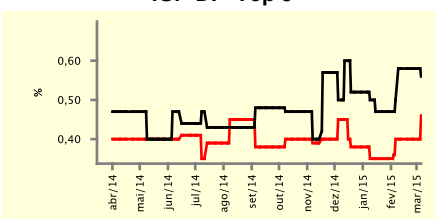
CURTO PRAZO

— mar/15 — abr/15

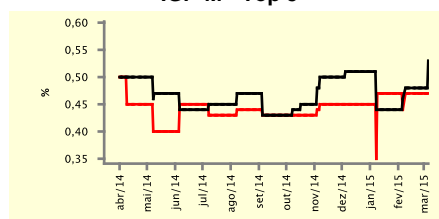
IPCA - Top 5



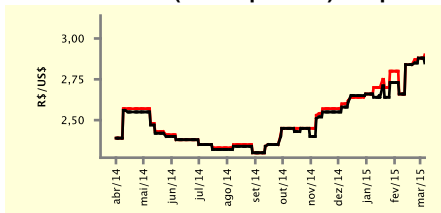
IGP-DI - Top 5



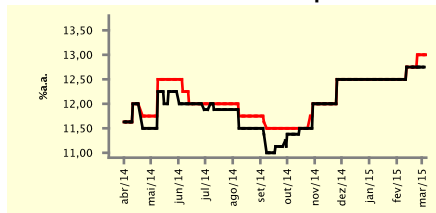
IGP-M - Top 5



Taxa de Câmbio (fim de período) - Top 5



Meta Taxa Selic - Top 5



Expectativas de Mercado

Mediana - top 5	2015				2016			
	Há 4 semanas	Há 1 semana	Hoje	Comportamento semanal*	Há 4 semanas	Há 1 semana	Hoje	Comportamento semanal*
Curto prazo								
IPCA (%)	7,22	7,52	7,71	▲ (4)	5,65	5,55	5,50	▼ (1)
IGP-DI (%)	5,65	5,85	6,00	▲ (1)	5,10	5,30	5,50	▲ (1)
IGP-M (%)	5,78	5,61	5,47	▼ (2)	5,10	5,30	5,50	▲ (1)
Taxa de câmbio - fim de período (R\$/US\$)	2,75	2,88	3,00	▲ (2)	2,83	2,99	3,05	▲ (2)
Meta Taxa Selic - fim de período (%a.a.)	12,50	13,00	13,00	▬ (1)	11,50	11,50	11,50	▬ (4)
Médio prazo								
IPCA (%)	7,12	7,51	7,97	▲ (2)	5,65	5,45	5,45	▬ (1)
IGP-DI (%)	5,84	5,87	6,00	▲ (1)	5,80	5,80	5,80	▬ (4)
IGP-M (%)	5,43	5,59	5,79	▲ (2)	6,00	5,50	5,60	▲ (1)
Taxa de câmbio - fim de período (R\$/US\$)	2,85	2,95	3,02	▲ (2)	3,05	3,00	3,05	▲ (1)
Meta Taxa Selic - fim de período (%a.a.)	13,00	13,00	13,00	▬ (7)	11,50	11,50	11,50	▬ (1)

* comportamento dos indicadores desde o último Relatório de Mercado; os valores entre parênteses expressam o número de semanas em que vem ocorrendo o último comportamento

(▲ aumento, ▼ diminuição ou = estabilidade)

Expectativas de Mercado

Média - top 5 - curto prazo	mar/15				abr/15			
	Há 4 semanas	Há 1 semana	Hoje	Comportamento semanal*	Há 4 semanas	Há 1 semana	Hoje	Comportamento semanal*
IPCA (%)	0,64	1,01	1,15	▲ (4)	0,50	0,58	0,56	▼ (1)
IGP-DI (%)	0,54	0,55	0,54	▼ (1)	0,44	0,43	0,44	▲ (1)
IGP-M (%)	0,48	0,48	0,56	▲ (1)	0,42	0,45	0,51	▲ (1)
Taxa de câmbio - fim de período (R\$/US\$)	2,66	2,88	2,89	▲ (2)	2,66	2,89	2,91	▲ (2)
Meta Taxa Selic (%a.a.)	12,57	12,75	-	▲ (4)	12,65	12,97	12,99	▲ (4)

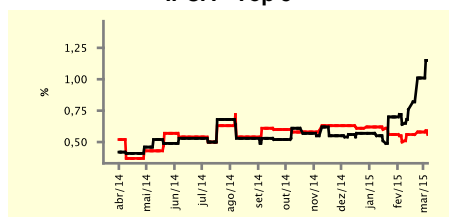
* comportamento dos indicadores desde o último Relatório de Mercado; os valores entre parênteses expressam o número de semanas em que vem ocorrendo o último comportamento

(▲ aumento, ▼ diminuição ou = estabilidade)

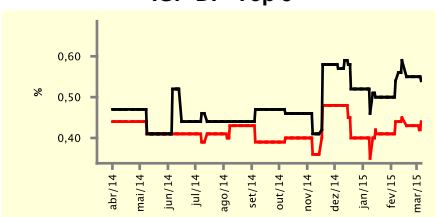
CURTO PRAZO

— mar/15 — abr/15

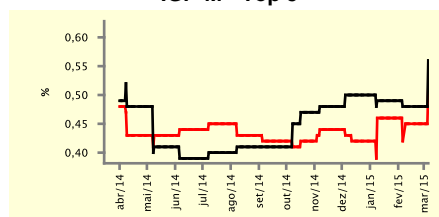
IPCA - Top 5



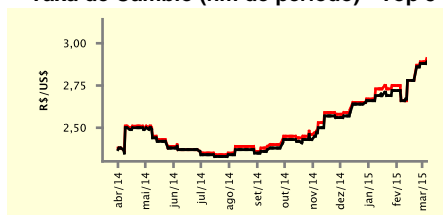
IGP-DI - Top 5



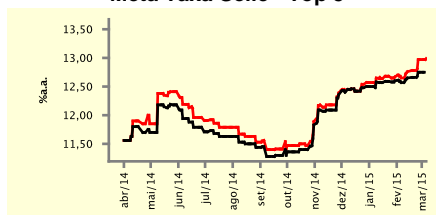
IGP-M - Top 5



Taxa de Câmbio (fim de período) - Top 5



Meta Taxa Selic - Top 5



Expectativas de Mercado

Média - top 5	2015				2016			
	Há 4 semanas	Há 1 semana	Hoje	Comportamento semanal*	Há 4 semanas	Há 1 semana	Hoje	Comportamento semanal*
Curto prazo								
IPCA (%)	7,17	7,55	7,72	▲ (4)	5,62	5,53	5,42	▼ (1)
IGP-DI (%)	5,59	5,68	5,69	▲ (1)	5,27	5,33	5,46	▲ (1)
IGP-M (%)	5,78	5,62	5,76	▲ (1)	5,40	5,42	5,40	▼ (1)
Taxa de câmbio - fim de período (R\$/US\$)	2,73	2,91	3,00	▲ (2)	2,86	3,01	3,08	▲ (2)
Meta Taxa Selic - fim de período (%a.a.)	12,50	12,75	12,76	▲ (4)	11,32	11,38	11,38	= (1)
Médio prazo								
IPCA (%)	7,27	7,65	7,82	▲ (2)	5,61	5,52	5,40	▼ (2)
IGP-DI (%)	5,76	5,77	5,87	▲ (1)	5,74	5,72	5,62	▼ (1)
IGP-M (%)	5,48	5,47	5,91	▲ (3)	5,67	5,50	5,47	▼ (1)
Taxa de câmbio - fim de período (R\$/US\$)	2,85	2,88	3,11	▲ (3)	2,96	3,02	3,10	▲ (1)
Meta Taxa Selic - fim de período (%a.a.)	12,80	13,15	13,15	= (1)	11,35	11,35	11,35	= (1)

* comportamento dos indicadores desde o último Relatório de Mercado; os valores entre parênteses expressam o número de semanas em que vem ocorrendo o último comportamento

(▲ aumento, ▼ diminuição ou = estabilidade)