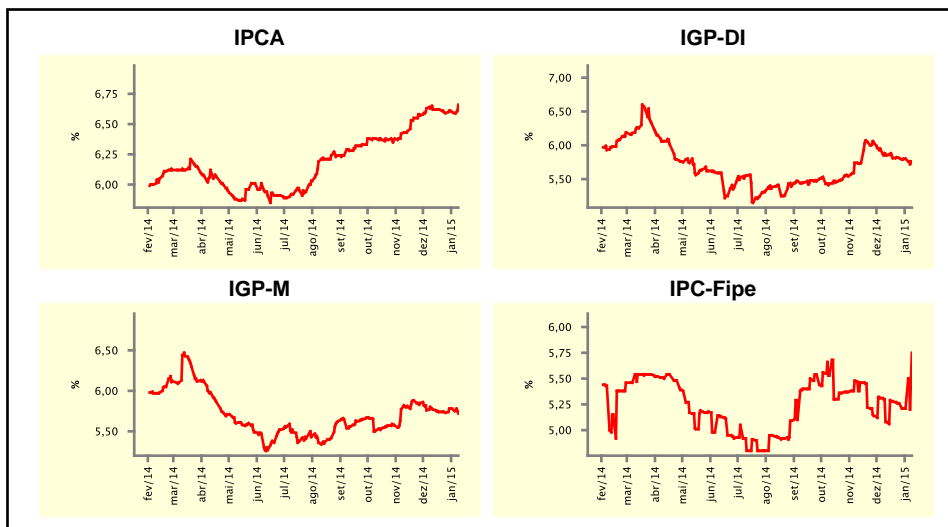


Expectativas de Mercado				
Inflação nos próximos 12 meses suavizada				
Mediana - agregado	Há 4 semanas	Há 1 semana	Hoje	Comportamento semanal*
IPCA (%)	6,62	6,60	6,66	▲ (2)
IGP-DI (%)	5,85	5,80	5,75	▼ (2)
IGP-M (%)	5,77	5,78	5,72	▼ (1)
IPC-Fipe (%)	5,08	5,21	5,75	▲ (1)

* comportamento dos indicadores desde o último Relatório de Mercado; os valores entre parênteses expressam o número de semanas em que vem ocorrendo o último comportamento

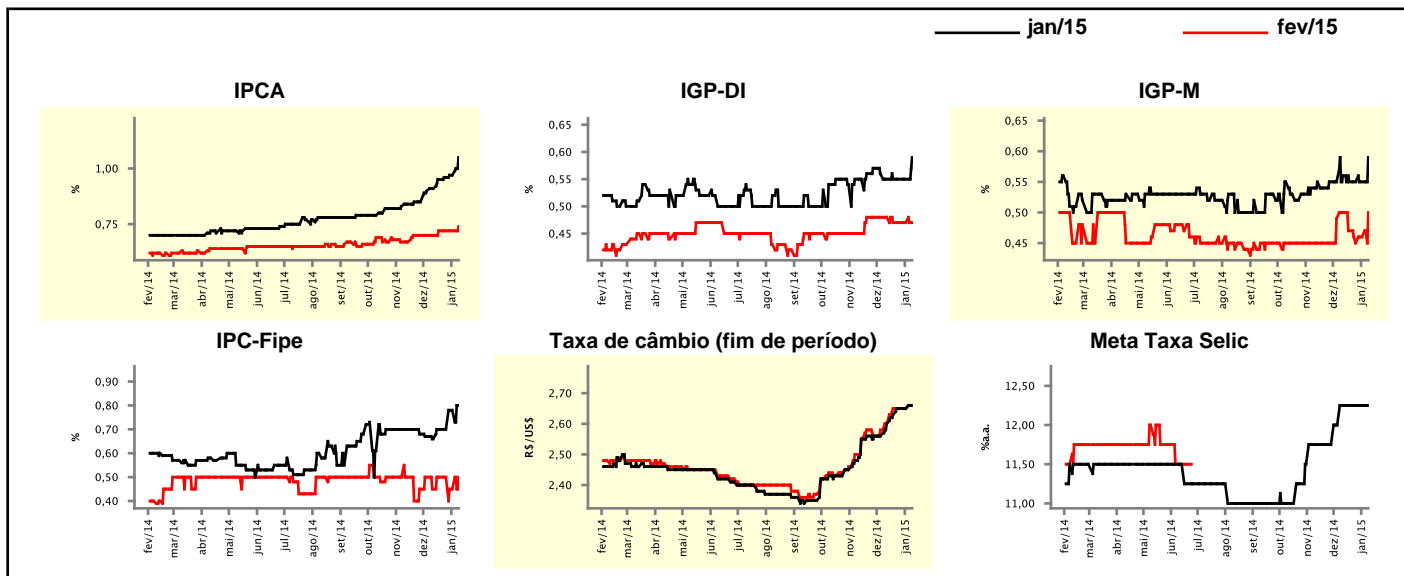
(▲ aumento, ▼ diminuição ou = estabilidade)



Mediana - agregado	jan/15				fev/15			
	Há 4 semanas	Há 1 semana	Hoje	Comportamento semanal*	Há 4 semanas	Há 1 semana	Hoje	Comportamento semanal*
IPCA (%)	0,91	0,97	1,05	▲ (6)	0,70	0,72	0,74	▲ (1)
IGP-DI (%)	0,55	0,55	0,59	▲ (1)	0,48	0,47	0,47	= (3)
IGP-M (%)	0,56	0,55	0,59	▲ (1)	0,50	0,46	0,50	▲ (2)
IPC-Fipe (%)	0,66	0,78	0,80	▲ (2)	0,45	0,45	0,50	▲ (1)
Taxa de câmbio - fim de período (R\$/US\$)	2,60	2,65	2,66	▲ (1)	2,60	2,65	2,66	▲ (1)
Meta Taxa Selic (%a.a.)	12,25	12,25	12,25	= (4)	-	-	-	▲

* comportamento dos indicadores desde o último Relatório de Mercado; os valores entre parênteses expressam o número de semanas em que vem ocorrendo o último comportamento

(▲ aumento, ▼ diminuição ou = estabilidade)

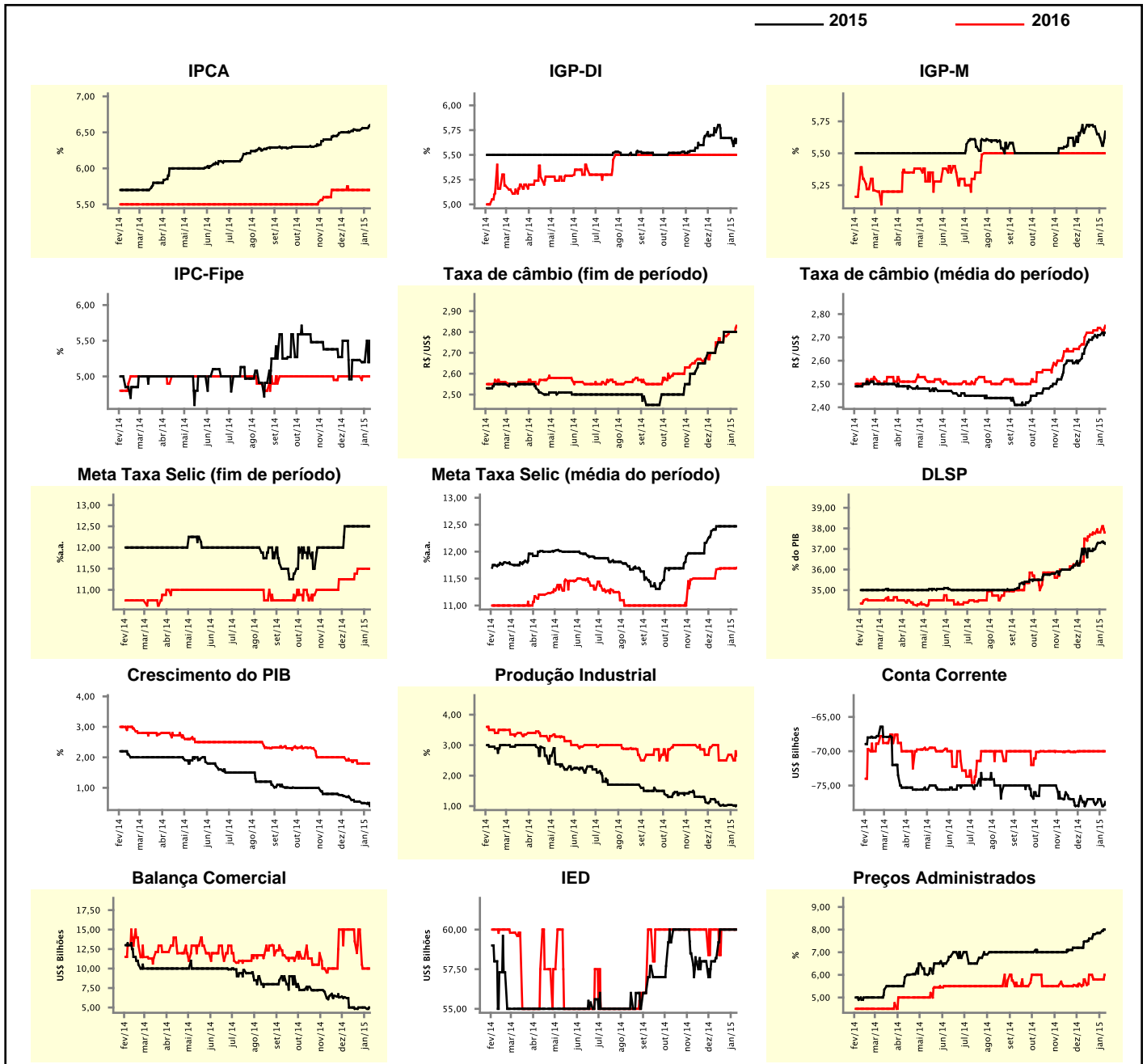


Expectativas de Mercado

Mediana - agregado	2015				2016			
	Há 4 semanas	Há 1 semana	Hoje	Comportamento semanal*	Há 4 semanas	Há 1 semana	Hoje	Comportamento semanal*
IPCA (%)	6,50	6,56	6,60	▲ (2)	5,70	5,70	5,70	≡ (7)
IGP-DI (%)	5,73	5,67	5,66	▼ (1)	5,50	5,50	5,50	≡ (23)
IGP-M (%)	5,68	5,62	5,67	▲ (1)	5,50	5,50	5,50	≡ (23)
IPC-Fipe (%)	4,96	5,20	5,50	▲ (1)	5,00	5,00	5,00	≡ (6)
Taxa de câmbio - fim de período (R\$/US\$)	2,72	2,80	2,80	≡ (2)	2,75	2,80	2,83	▲ (3)
Taxa de câmbio - média do período (R\$/US\$)	2,65	2,71	2,72	▲ (1)	2,70	2,74	2,75	▲ (7)
Meta Taxa Selic - fim de período (%a.a.)	12,50	12,50	12,50	≡ (5)	11,25	11,50	11,50	≡ (2)
Meta Taxa Selic - média do período (%a.a.)	12,47	12,47	12,47	≡ (4)	11,67	11,69	11,70	▲ (1)
Dívida Líquida do Setor Público (% do PIB)	37,00	37,30	37,25	▼ (1)	37,50	37,80	37,80	≡ (1)
PIB (% do crescimento)	0,69	0,50	0,40	▼ (2)	1,90	1,80	1,80	≡ (2)
Produção Industrial (% do crescimento)	1,13	1,04	1,02	▼ (1)	3,00	2,68	2,65	▼ (1)
Conta Corrente (US\$ Bilhões)	-77,79	-77,00	-77,40	▼ (1)	-70,00	-70,00	-70,00	≡ (5)
Balança Comercial (US\$ Bilhões)	5,00	5,00	5,00	≡ (2)	15,00	10,00	10,00	≡ (1)
Invest. Estrangeiro Direto (US\$ Bilhões)	58,20	60,00	60,00	≡ (3)	60,00	60,00	60,00	≡ (17)
Preços Administrados (%)	7,48	7,85	8,00	▲ (5)	5,80	5,80	6,00	▲ (1)

* comportamento dos indicadores desde o último Relatório de Mercado; os valores entre parênteses expressam o número de semanas em que vem ocorrendo o último comportamento

(▲ aumento, ▼ diminuição ou = estabilidade)



Expectativas de Mercado

Mediana - top 5 - curto prazo	jan/15				fev/15			
	Há 4 semanas	Há 1 semana	Hoje	Comportamento semanal*	Há 4 semanas	Há 1 semana	Hoje	Comportamento semanal*
IPCA (%)	0,95	0,96	1,10	▲ (1)	0,70	0,70	0,75	▲ (1)
IGP-DI (%)	0,52	0,56	0,54	▼ (1)	0,47	0,49	0,50	▲ (1)
IGP-M (%)	0,56	0,56	0,64	▲ (1)	0,55	0,55	0,43	▼ (1)
Taxa de câmbio - fim de período (R\$/US\$)	2,59	2,66	2,65	▼ (1)	2,60	2,66	2,65	▼ (1)
Meta Taxa Selic (%a.a.)	12,25	12,25	12,25	= (6)	-	-	-	-

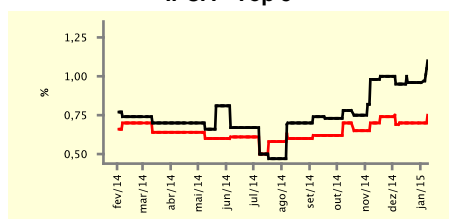
* comportamento dos indicadores desde o último Relatório de Mercado; os valores entre parênteses expressam o número de semanas em que vem ocorrendo o último comportamento

(▲ aumento, ▼ diminuição ou = estabilidade)

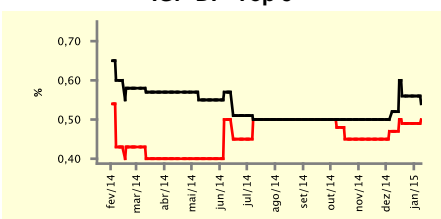
CURTO PRAZO

— jan/15 — fev/15

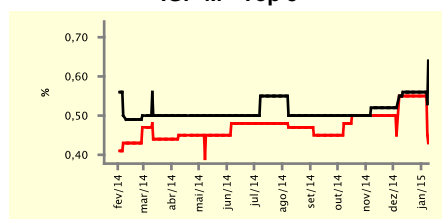
IPCA - Top 5



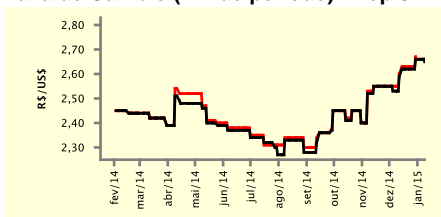
IGP-DI - Top 5



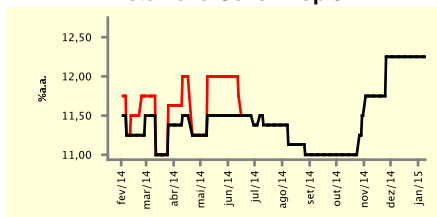
IGP-M - Top 5



Taxa de Câmbio (fim de período) - Top 5



Meta Taxa Selic - Top 5



Expectativas de Mercado

Mediana - top 5	2015				2016			
	Há 4 semanas	Há 1 semana	Hoje	Comportamento semanal*	Há 4 semanas	Há 1 semana	Hoje	Comportamento semanal*
Curto prazo								
IPCA (%)	6,72	6,71	6,83	▲ (1)	5,90	5,80	5,80	= (2)
IGP-DI (%)	5,70	5,31	5,39	▲ (1)	5,80	5,50	5,09	▼ (1)
IGP-M (%)	5,65	5,65	5,79	▲ (1)	5,30	5,30	5,30	= (5)
Taxa de câmbio - fim de período (R\$/US\$)	2,75	2,75	2,85	▲ (1)	2,94	2,98	3,00	▲ (2)
Meta Taxa Selic - fim de período (%a.a.)	12,50	12,50	12,50	= (4)	11,50	11,50	11,38	▼ (1)
Médio prazo								
IPCA (%)	6,20	6,40	6,60	▲ (1)	5,50	5,25	5,60	▲ (1)
IGP-DI (%)	5,99	5,99	5,37	▼ (1)	5,75	5,75	5,70	▼ (1)
IGP-M (%)	5,54	5,54	5,55	▲ (1)	6,00	6,00	5,48	▼ (1)
Taxa de câmbio - fim de período (R\$/US\$)	2,78	2,88	2,80	▼ (1)	2,83	3,05	3,00	▼ (1)
Meta Taxa Selic - fim de período (%a.a.)	12,50	12,50	12,75	▲ (1)	11,13	11,13	11,75	▲ (1)

* comportamento dos indicadores desde o último Relatório de Mercado; os valores entre parênteses expressam o número de semanas em que vem ocorrendo o último comportamento

(▲ aumento, ▼ diminuição ou = estabilidade)

Expectativas de Mercado

Média - top 5 - curto prazo	jan/15				fev/15			
	Há 4 semanas	Há 1 semana	Hoje	Comportamento semanal*	Há 4 semanas	Há 1 semana	Hoje	Comportamento semanal*
	IPCA (%)	0,91	0,97	1,10	▲ (2)	0,71	0,69	0,76
IGP-DI (%)	0,60	0,56	0,60	▲ (1)	0,52	0,55	0,47	▼ (1)
IGP-M (%)	0,66	0,66	0,63	▼ (1)	0,52	0,52	0,46	▼ (1)
Taxa de câmbio - fim de período (R\$/US\$)	2,56	2,65	2,67	▲ (2)	2,57	2,65	2,69	▲ (2)
Meta Taxa Selic (%a.a.)	12,23	12,20	12,25	▲ (1)	-	-	-	▲ (1)

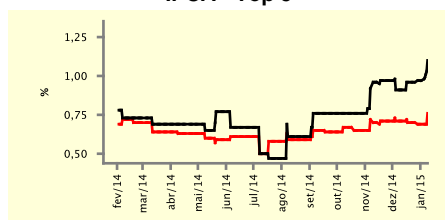
* comportamento dos indicadores desde o último Relatório de Mercado; os valores entre parênteses expressam o número de semanas em que vem ocorrendo o último comportamento

(▲ aumento, ▼ diminuição ou = estabilidade)

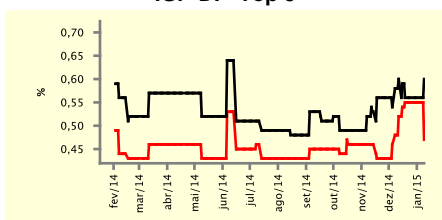
CURTO PRAZO

— jan/15 — fev/15

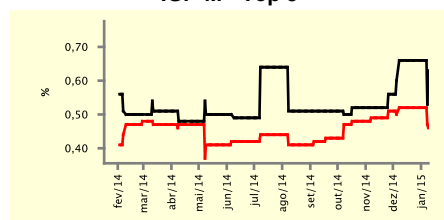
IPCA - Top 5



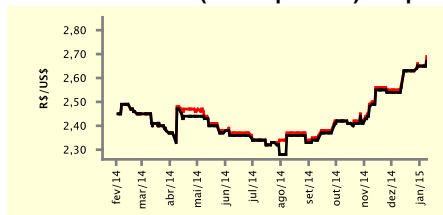
IGP-DI - Top 5



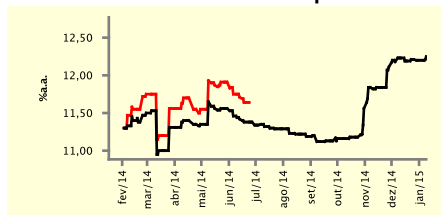
IGP-M - Top 5



Taxa de Câmbio (fim de período) - Top 5



Meta Taxa Selic - Top 5



Expectativas de Mercado

Média - top 5	2015				2016			
	Há 4 semanas	Há 1 semana	Hoje	Comportamento semanal*	Há 4 semanas	Há 1 semana	Hoje	Comportamento semanal*
	Curto prazo							
IPCA (%)	6,76	6,79	6,99	▲ (2)	5,95	5,90	5,93	▲ (1)
IGP-DI (%)	5,95	5,67	5,34	▼ (1)	5,63	5,50	5,06	▼ (1)
IGP-M (%)	5,71	5,71	5,73	▲ (1)	5,25	5,25	5,35	▲ (1)
Taxa de câmbio - fim de período (R\$/US\$)	2,76	2,76	2,86	▲ (1)	2,94	2,98	2,91	▼ (1)
Meta Taxa Selic - fim de período (%a.a.)	12,33	12,52	12,60	▲ (3)	11,47	11,58	11,48	▼ (1)
Médio prazo								
IPCA (%)	6,34	6,38	6,61	▲ (1)	5,38	5,28	5,60	▲ (1)
IGP-DI (%)	5,97	6,00	5,57	▼ (1)	5,47	5,47	5,70	▲ (1)
IGP-M (%)	5,68	5,68	5,58	▼ (1)	5,51	5,51	5,48	▼ (1)
Taxa de câmbio - fim de período (R\$/US\$)	2,79	2,87	2,82	▼ (1)	2,81	2,93	3,02	▲ (2)
Meta Taxa Selic - fim de período (%a.a.)	12,25	12,55	12,75	▲ (1)	11,13	11,13	11,88	▲ (1)

* comportamento dos indicadores desde o último Relatório de Mercado; os valores entre parênteses expressam o número de semanas em que vem ocorrendo o último comportamento

(▲ aumento, ▼ diminuição ou = estabilidade)