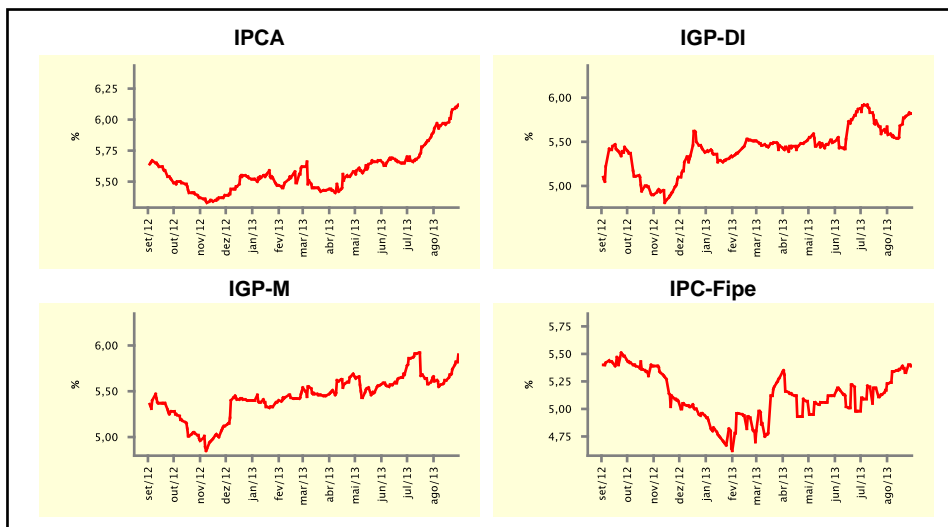


Expectativas de Mercado				
Inflação nos próximos 12 meses suavizada				
Mediana - agregado	Há 4 semanas	Há 1 semana	Hoje	Comportamento semanal*
IPCA (%)	5,93	6,08	6,12	▲ (9)
IGP-DI (%)	5,58	5,79	5,82	▲ (3)
IGP-M (%)	5,61	5,74	5,90	▲ (3)
IPC-Fipe (%)	5,23	5,33	5,39	▲ (1)

* comportamento dos indicadores desde o último Relatório de Mercado; os valores entre parênteses expressam o número de semanas em que vem ocorrendo o último comportamento

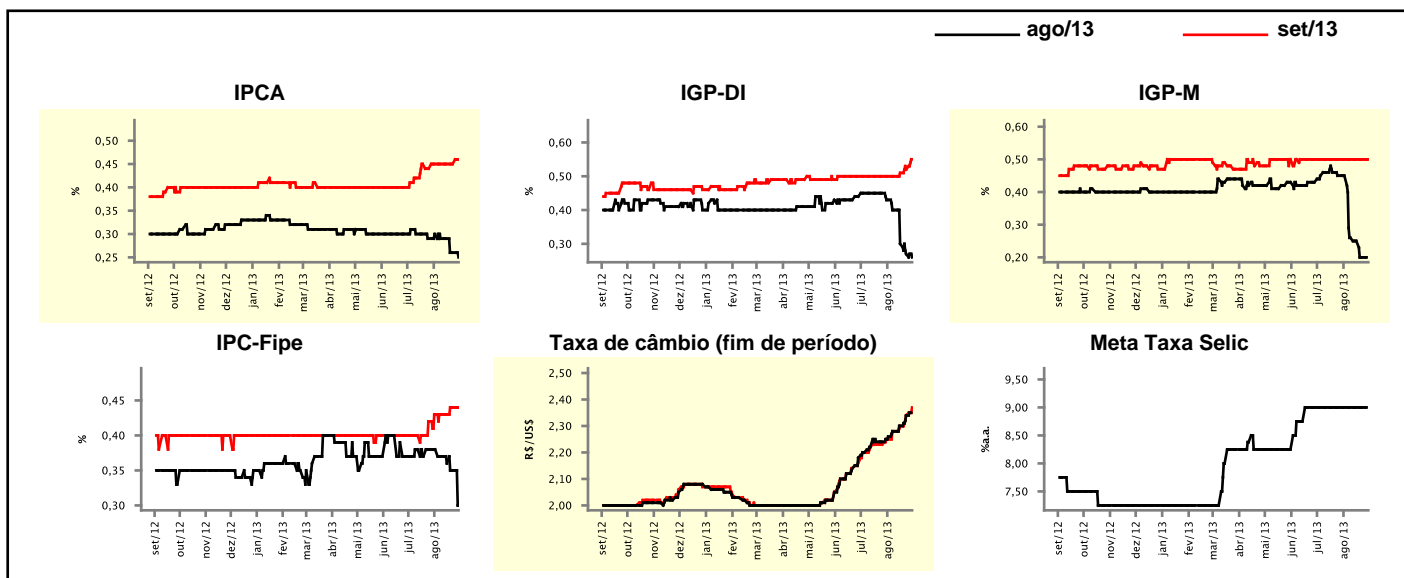
(▲ aumento, ▼ diminuição ou = estabilidade)



Mediana - agregado	ago/13				set/13			
	Há 4 semanas	Há 1 semana	Hoje	Comportamento semanal*	Há 4 semanas	Há 1 semana	Hoje	Comportamento semanal*
IPCA (%)	0,30	0,26	0,25	▼ (2)	0,45	0,45	0,46	▲ (1)
IGP-DI (%)	0,43	0,27	0,26	▼ (5)	0,50	0,52	0,55	▲ (3)
IGP-M (%)	0,45	0,20	-	-	0,50	0,50	0,50	≡ (16)
IPC-Fipe (%)	0,38	0,35	0,30	▼ (4)	0,43	0,44	0,44	≡ (1)
Taxa de câmbio - fim de período (R\$/US\$)	2,26	2,34	-	-	2,25	2,34	2,37	▲ (5)
Meta Taxa Selic (%a.a.)	9,00	9,00	-	-	-	-	-	▲ (1)

* comportamento dos indicadores desde o último Relatório de Mercado; os valores entre parênteses expressam o número de semanas em que vem ocorrendo o último comportamento

(▲ aumento, ▼ diminuição ou = estabilidade)

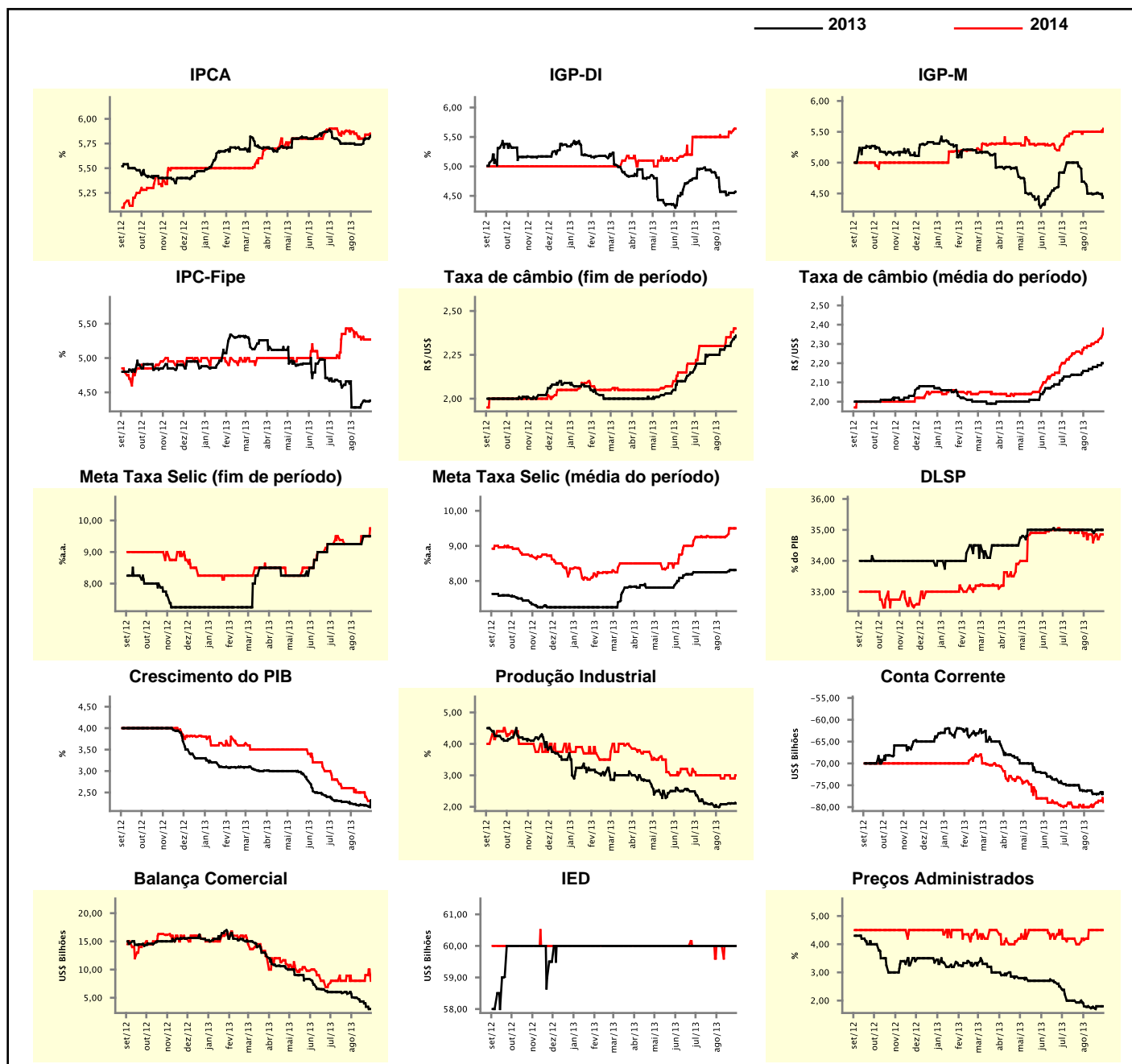


Expectativas de Mercado

Mediana - agregado	2013				2014			
	Há 4 semanas	Há 1 semana	Hoje	Comportamento semanal*	Há 4 semanas	Há 1 semana	Hoje	Comportamento semanal*
IPCA (%)	5,75	5,80	5,83	▲ (2)	5,87	5,84	5,84	▬ (1)
IGP-DI (%)	4,81	4,55	4,57	▲ (2)	5,50	5,57	5,64	▲ (2)
IGP-M (%)	4,69	4,50	4,45	▼ (1)	5,50	5,50	5,55	▲ (1)
IPC-Fipe (%)	4,28	4,37	4,38	▲ (3)	5,43	5,27	5,27	▬ (2)
Taxa de câmbio - fim de período (R\$/US\$)	2,25	2,32	2,36	▲ (4)	2,30	2,38	2,40	▲ (3)
Taxa de câmbio - média do período (R\$/US\$)	2,16	2,19	2,20	▲ (5)	2,28	2,32	2,38	▲ (15)
Meta Taxa Selic - fim de período (%a.a.)	9,25	9,50	9,50	▬ (1)	9,25	9,50	9,75	▲ (1)
Meta Taxa Selic - média do período (%a.a.)	8,25	8,31	8,31	▬ (1)	9,25	9,50	9,50	▬ (1)
Dívida Líquida do Setor Público (% do PIB)	35,00	35,00	35,00	▬ (1)	34,90	34,70	34,85	▲ (1)
PIB (% do crescimento)	2,24	2,20	2,32	▲ (1)	2,60	2,40	2,30	▼ (2)
Produção Industrial (% do crescimento)	2,00	2,11	2,11	▬ (1)	3,00	2,90	3,00	▲ (1)
Conta Corrente (US\$ Bilhões)	-76,30	-77,00	-77,00	▬ (2)	-80,00	-78,55	-78,90	▼ (1)
Balança Comercial (US\$ Bilhões)	5,09	3,40	3,00	▼ (7)	8,00	9,00	8,00	▼ (1)
Invest. Estrangeiro Direto (US\$ Bilhões)	60,00	60,00	60,00	▬ (38)	60,00	60,00	60,00	▬ (55)
Preços Administrados (%)	1,80	1,80	1,80	▬ (1)	4,15	4,50	4,50	▬ (3)

* comportamento dos indicadores desde o último Relatório de Mercado; os valores entre parênteses expressam o número de semanas em que vem ocorrendo o último comportamento

(▲ aumento, ▼ diminuição ou = estabilidade)



Expectativas de Mercado

Mediana - top 5 - curto prazo	ago/13				set/13			
	Há 4 semanas	Há 1 semana	Hoje	Comportamento semanal*	Há 4 semanas	Há 1 semana	Hoje	Comportamento semanal*
IPCA (%)	0,26	0,27	0,27	≡ (1)	0,43	0,45	0,45	≡ (1)
IGP-DI (%)	0,44	0,22	0,22	≡ (1)	0,60	0,65	0,65	≡ (1)
IGP-M (%)	0,36	0,13	-		0,41	0,60	0,60	≡ (1)
Taxa de câmbio - fim de período (R\$/US\$)	2,29	2,33	-		2,30	2,33	2,38	▲ (1)
Meta Taxa Selic (%a.a.)	9,00	9,00	-		-	-	-	

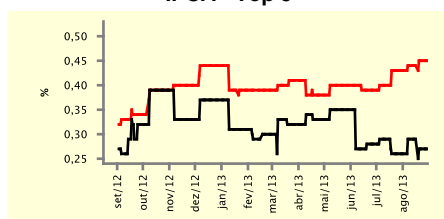
* comportamento dos indicadores desde o último Relatório de Mercado; os valores entre parênteses expressam o número de semanas em que vem ocorrendo o último comportamento

(▲ aumento, ▼ diminuição ou = estabilidade)

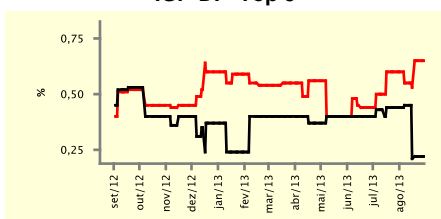
CURTO PRAZO

— ago/13 — set/13

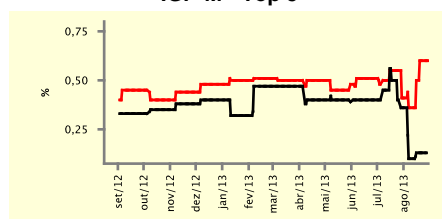
IPCA - Top 5



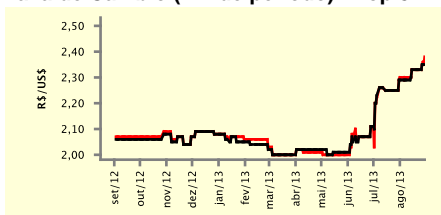
IGP-DI - Top 5



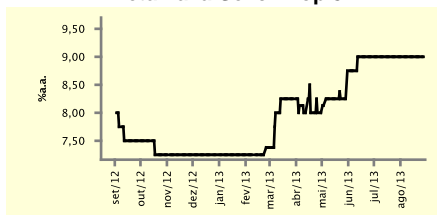
IGP-M - Top 5



Taxa de Câmbio (fim de período) - Top 5



Meta Taxa Selic - Top 5



Expectativas de Mercado

Mediana - top 5	2013				2014			
	Há 4 semanas	Há 1 semana	Hoje	Comportamento semanal*	Há 4 semanas	Há 1 semana	Hoje	Comportamento semanal*
Curto prazo								
IPCA (%)	5,77	5,83	5,83	≡ (1)	5,54	5,80	5,80	≡ (3)
IGP-DI (%)	4,75	4,53	4,53	≡ (1)	5,48	6,00	6,00	≡ (2)
IGP-M (%)	4,40	4,26	4,33	▲ (1)	5,43	5,43	5,43	≡ (8)
Taxa de câmbio - fim de período (R\$/US\$)	2,29	2,35	2,39	▲ (1)	2,34	2,46	2,45	▼ (1)
Meta Taxa Selic - fim de período (%a.a.)	9,25	9,75	9,88	▲ (4)	9,25	10,00	10,13	▲ (4)
Médio prazo								
IPCA (%)	5,81	5,57	5,57	≡ (1)	5,97	5,80	5,80	≡ (3)
IGP-DI (%)	4,76	4,72	4,72	≡ (1)	5,43	5,80	5,80	≡ (3)
IGP-M (%)	4,93	4,64	4,53	▼ (1)	5,30	5,60	5,60	≡ (3)
Taxa de câmbio - fim de período (R\$/US\$)	2,28	2,39	2,40	▲ (2)	2,43	2,51	2,55	▲ (2)
Meta Taxa Selic - fim de período (%a.a.)	9,50	9,75	10,00	▲ (1)	9,50	10,00	10,00	≡ (1)

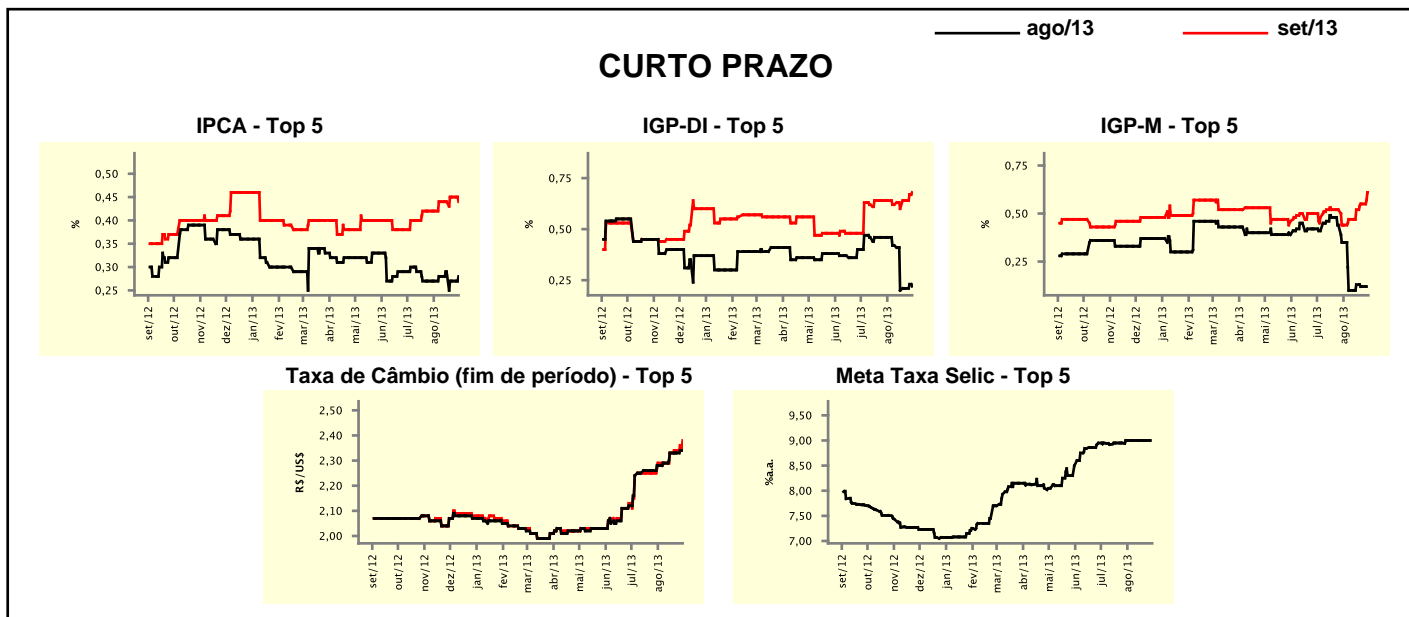
* comportamento dos indicadores desde o último Relatório de Mercado; os valores entre parênteses expressam o número de semanas em que vem ocorrendo o último comportamento

(▲ aumento, ▼ diminuição ou = estabilidade)

Expectativas de Mercado								
Média - top 5 - curto prazo	ago/13				set/13			
	Há 4 semanas	Há 1 semana	Hoje	Comportamento semanal*	Há 4 semanas	Há 1 semana	Hoje	Comportamento semanal*
IPCA (%)	0,27	0,27	0,28	▲ (1)	0,42	0,45	0,44	▼ (1)
IGP-DI (%)	0,46	0,21	0,22	▲ (2)	0,64	0,64	0,68	▲ (2)
IGP-M (%)	0,35	0,12	-		0,44	0,55	0,61	▲ (4)
Taxa de câmbio - fim de período (R\$/US\$)	2,28	2,33	-		2,29	2,34	2,38	▲ (3)
Meta Taxa Selic (%a.a.)	9,00	9,00	-		-	-	-	

* comportamento dos indicadores desde o último Relatório de Mercado; os valores entre parênteses expressam o número de semanas em que vem ocorrendo o último comportamento

(▲ aumento, ▼ diminuição ou = estabilidade)



Expectativas de Mercado								
Média - top 5	2013				2014			
	Há 4 semanas	Há 1 semana	Hoje	Comportamento semanal*	Há 4 semanas	Há 1 semana	Hoje	Comportamento semanal*
Curto prazo								
IPCA (%)	5,73	5,83	5,82	▼ (1)	5,62	5,72	5,77	▲ (1)
IGP-DI (%)	4,81	4,53	4,61	▲ (2)	5,47	5,75	5,75	= (2)
IGP-M (%)	4,45	4,34	4,51	▲ (3)	5,60	5,42	5,43	▲ (1)
Taxa de câmbio - fim de período (R\$/US\$)	2,29	2,35	2,40	▲ (1)	2,36	2,45	2,48	▲ (1)
Meta Taxa Selic - fim de período (%a.a.)	9,44	9,73	9,75	▲ (3)	9,69	9,98	10,05	▲ (3)
Médio prazo								
IPCA (%)	5,88	5,49	5,59	▲ (2)	6,08	5,53	5,53	= (3)
IGP-DI (%)	4,70	4,70	4,78	▲ (3)	5,27	5,78	5,78	= (2)
IGP-M (%)	4,98	4,76	4,85	▲ (3)	5,19	5,72	5,72	= (3)
Taxa de câmbio - fim de período (R\$/US\$)	2,28	2,39	2,42	▲ (5)	2,41	2,50	2,56	▲ (2)
Meta Taxa Selic - fim de período (%a.a.)	9,50	9,85	9,90	▲ (5)	9,60	10,05	10,20	▲ (5)

* comportamento dos indicadores desde o último Relatório de Mercado; os valores entre parênteses expressam o número de semanas em que vem ocorrendo o último comportamento

(▲ aumento, ▼ diminuição ou = estabilidade)