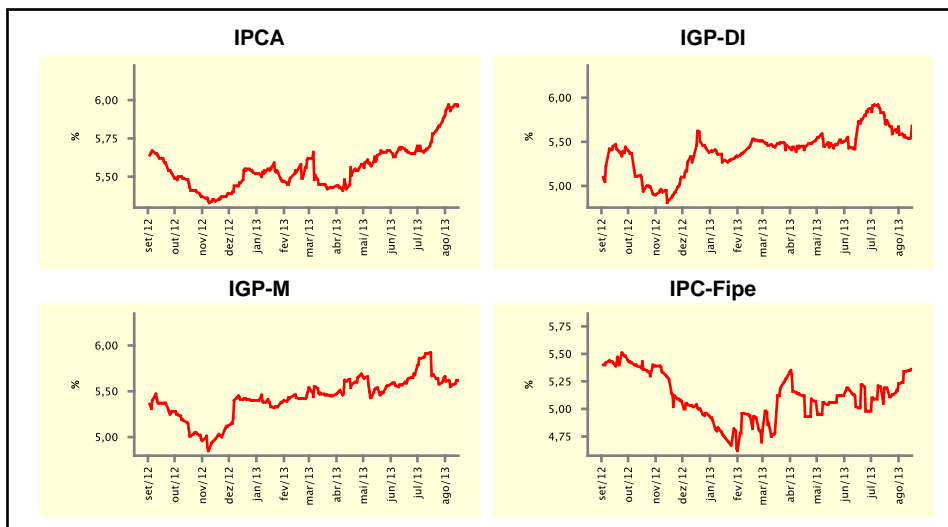


Expectativas de Mercado				
Inflação nos próximos 12 meses suavizada				
Mediana - agregado	Há 4 semanas	Há 1 semana	Hoje	Comportamento semanal*
IPCA (%)	5,78	5,95	5,97	▲ (7)
IGP-DI (%)	5,74	5,55	5,68	▲ (1)
IGP-M (%)	5,68	5,57	5,62	▲ (1)
IPC-Fipe (%)	5,19	5,34	5,36	▲ (3)

* comportamento dos indicadores desde o último Relatório de Mercado; os valores entre parênteses expressam o número de semanas em que vem ocorrendo o último comportamento

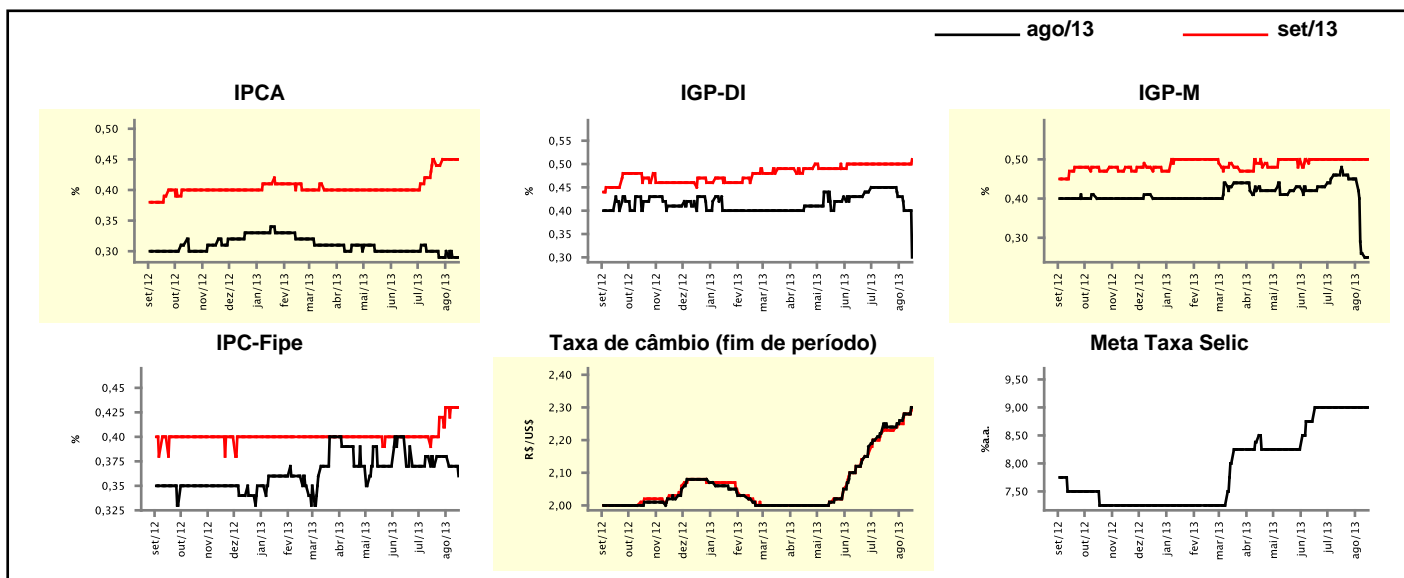
(▲ aumento, ▼ diminuição ou = estabilidade)



Mediana - agregado	ago/13				set/13			
	Há 4 semanas	Há 1 semana	Hoje	Comportamento semanal*	Há 4 semanas	Há 1 semana	Hoje	Comportamento semanal*
IPCA (%)	0,30	0,29	0,29	▬ (1)	0,45	0,45	0,45	▬ (2)
IGP-DI (%)	0,45	0,40	0,30	▼ (3)	0,50	0,50	0,51	▲ (1)
IGP-M (%)	0,46	0,26	0,25	▼ (2)	0,50	0,50	0,50	▬ (14)
IPC-Fipe (%)	0,37	0,37	0,36	▼ (2)	0,40	0,43	0,43	▬ (2)
Taxa de câmbio - fim de período (R\$/US\$)	2,24	2,28	2,30	▲ (3)	2,23	2,28	2,30	▲ (3)
Meta Taxa Selic (%a.a.)	9,00	9,00	9,00	▬ (8)	-	-	-	▲ (3)

* comportamento dos indicadores desde o último Relatório de Mercado; os valores entre parênteses expressam o número de semanas em que vem ocorrendo o último comportamento

(▲ aumento, ▼ diminuição ou = estabilidade)

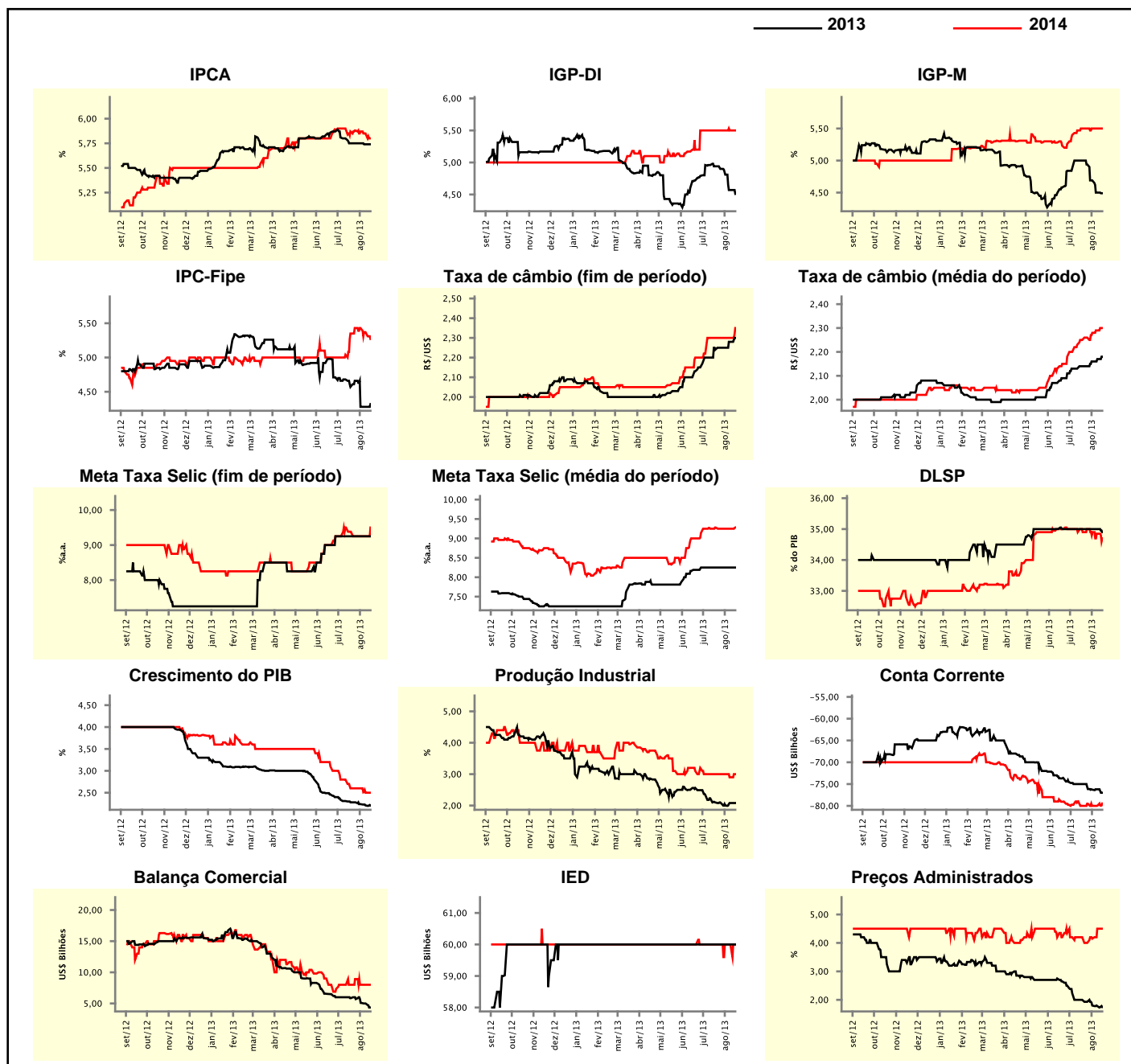


Expectativas de Mercado

Mediana - agregado	2013				2014			
	Há 4 semanas	Há 1 semana	Hoje	Comportamento semanal*	Há 4 semanas	Há 1 semana	Hoje	Comportamento semanal*
IPCA (%)	5,75	5,74	5,74	≡ (1)	5,87	5,85	5,80	▼ (3)
IGP-DI (%)	4,94	4,57	4,51	▼ (5)	5,50	5,50	5,50	≡ (7)
IGP-M (%)	5,00	4,50	4,49	▼ (4)	5,50	5,50	5,50	≡ (4)
IPC-Fipe (%)	4,57	4,28	4,32	▲ (1)	5,35	5,37	5,27	▼ (2)
Taxa de câmbio - fim de período (R\$/US\$)	2,24	2,28	2,30	▲ (2)	2,30	2,30	2,35	▲ (1)
Taxa de câmbio - média do período (R\$/US\$)	2,14	2,17	2,18	▲ (3)	2,25	2,29	2,30	▲ (13)
Meta Taxa Selic - fim de período (%a.a.)	9,25	9,25	9,25	≡ (7)	9,38	9,25	9,50	▲ (1)
Meta Taxa Selic - média do período (%a.a.)	8,25	8,25	8,25	≡ (7)	9,28	9,25	9,28	▲ (1)
Dívida Líquida do Setor Público (% do PIB)	35,00	35,00	34,90	▼ (1)	34,90	34,85	34,70	▼ (3)
PIB (% do crescimento)	2,28	2,21	2,21	≡ (1)	2,60	2,50	2,50	≡ (1)
Produção Industrial (% do crescimento)	2,10	2,08	2,08	≡ (1)	3,00	2,90	3,00	▲ (1)
Conta Corrente (US\$ Bilhões)	-75,00	-76,20	-77,00	▼ (1)	-80,00	-79,96	-79,46	▲ (2)
Balança Comercial (US\$ Bilhões)	5,85	5,00	4,35	▼ (5)	8,00	8,00	8,00	≡ (2)
Invest. Estrangeiro Direto (US\$ Bilhões)	60,00	60,00	60,00	≡ (36)	60,00	60,00	60,00	≡ (52)
Preços Administrados (%)	2,00	1,78	1,75	▼ (4)	4,20	4,50	4,50	≡ (1)

* comportamento dos indicadores desde o último Relatório de Mercado; os valores entre parênteses expressam o número de semanas em que vem ocorrendo o último comportamento

(▲ aumento, ▼ diminuição ou = estabilidade)



Expectativas de Mercado

Mediana - top 5 - curto prazo	ago/13				set/13			
	Há 4 semanas	Há 1 semana	Hoje	Comportamento semanal*	Há 4 semanas	Há 1 semana	Hoje	Comportamento semanal*
IPCA (%)	0,26	0,29	0,29	▬ (1)	0,43	0,44	0,44	▬ (1)
IGP-DI (%)	0,44	0,45	0,21	▼ (1)	0,60	0,55	0,53	▼ (2)
IGP-M (%)	0,50	0,10	0,13	▲ (1)	0,55	0,36	0,50	▲ (1)
Taxa de câmbio - fim de período (R\$/US\$)	2,25	2,29	2,33	▲ (1)	2,25	2,30	2,33	▲ (1)
Meta Taxa Selic (%a.a.)	9,00	9,00	9,00	▬ (9)	-	-	-	-

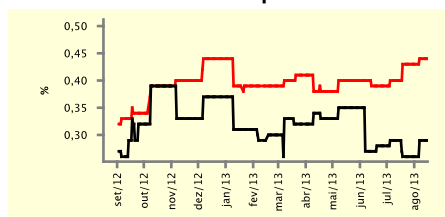
* comportamento dos indicadores desde o último Relatório de Mercado; os valores entre parênteses expressam o número de semanas em que vem ocorrendo o último comportamento

(▲ aumento, ▼ diminuição ou = estabilidade)

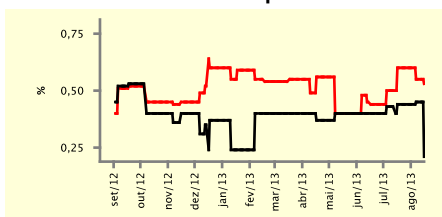
CURTO PRAZO

— ago/13 — set/13

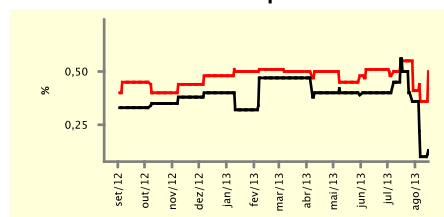
IPCA - Top 5



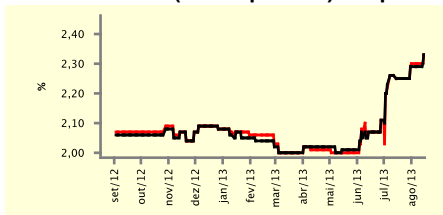
IGP-DI - Top 5



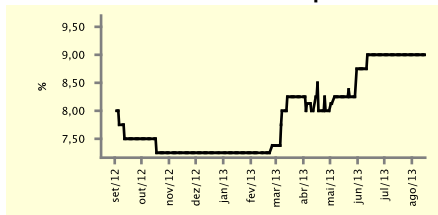
IGP-M - Top 5



Taxa de Câmbio (fim de período) - Top 5



Meta Taxa Selic - Top 5



Expectativas de Mercado

Mediana - top 5	2013				2014			
	Há 4 semanas	Há 1 semana	Hoje	Comportamento semanal*	Há 4 semanas	Há 1 semana	Hoje	Comportamento semanal*
Curto prazo								
IPCA (%)	5,77	5,81	5,81	▬ (1)	5,54	5,80	5,80	▬ (1)
IGP-DI (%)	4,75	4,68	4,48	▼ (2)	5,48	5,99	6,00	▲ (2)
IGP-M (%)	5,14	4,34	4,34	▬ (1)	5,43	5,43	5,43	▬ (6)
Taxa de câmbio - fim de período (R\$/US\$)	2,27	2,31	2,35	▲ (3)	2,34	2,46	2,46	▬ (1)
Meta Taxa Selic - fim de período (%a.a.)	9,25	9,38	9,50	▲ (2)	9,25	9,38	9,50	▲ (2)
Médio prazo								
IPCA (%)	6,02	5,47	5,47	▬ (1)	5,97	5,80	5,80	▬ (1)
IGP-DI (%)	4,76	4,32	4,57	▲ (1)	5,43	5,80	5,80	▬ (1)
IGP-M (%)	5,10	4,43	4,45	▲ (1)	5,30	5,60	5,60	▬ (1)
Taxa de câmbio - fim de período (R\$/US\$)	2,28	2,35	2,35	▬ (1)	2,37	2,45	2,45	▬ (1)
Meta Taxa Selic - fim de período (%a.a.)	9,50	9,50	9,75	▲ (1)	9,50	9,50	9,75	▲ (1)

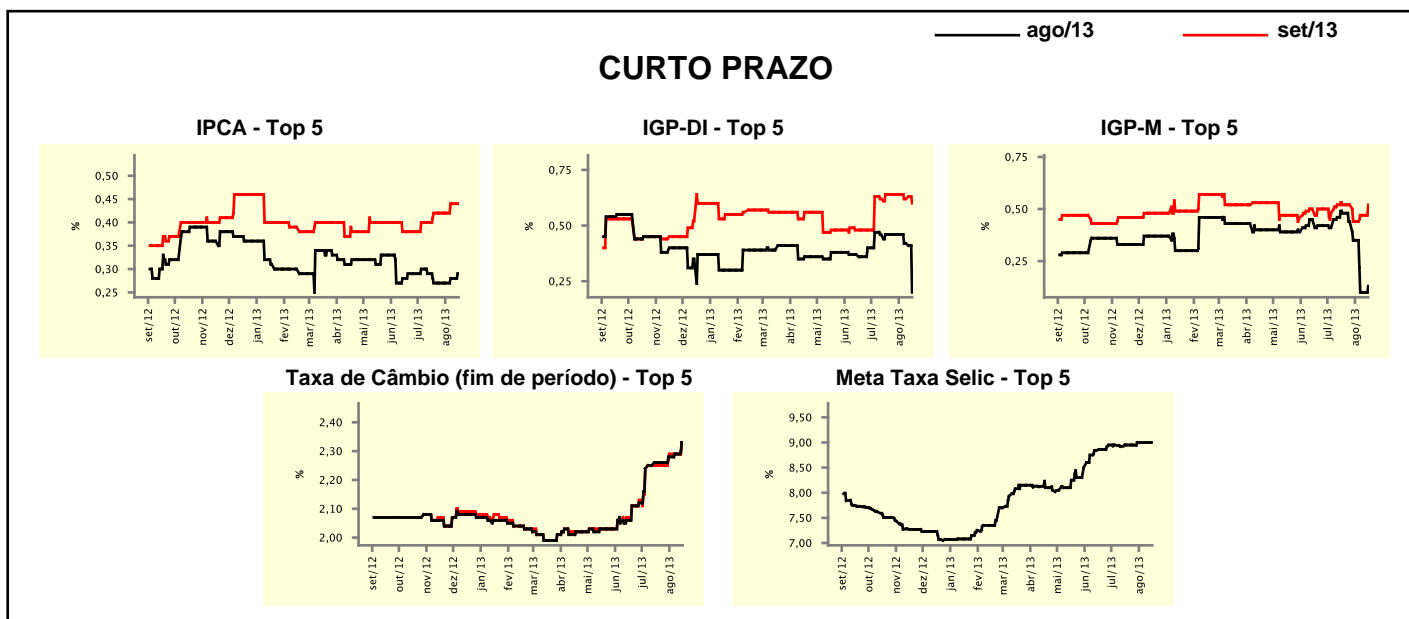
* comportamento dos indicadores desde o último Relatório de Mercado; os valores entre parênteses expressam o número de semanas em que vem ocorrendo o último comportamento

(▲ aumento, ▼ diminuição ou = estabilidade)

Expectativas de Mercado									
Média - top 5 - curto prazo	ago/13				set/13				
	Há 4 semanas	Há 1 semana	Hoje	Comportamento semanal*	Há 4 semanas	Há 1 semana	Hoje	Comportamento semanal*	
IPCA (%)	0,27	0,28	0,29	▲ (2)	0,42	0,44	0,44	= (1)	
IGP-DI (%)	0,46	0,42	0,20	▼ (2)	0,64	0,62	0,60	▼ (2)	
IGP-M (%)	0,48	0,10	0,13	▲ (1)	0,52	0,47	0,52	▲ (2)	
Taxa de câmbio - fim de período (R\$/US\$)	2,26	2,29	2,33	▲ (3)	2,25	2,29	2,33	▲ (1)	
Meta Taxa Selic (%a.a.)	8,95	9,00	9,00	= (2)	-	-	-		

* comportamento dos indicadores desde o último Relatório de Mercado; os valores entre parênteses expressam o número de semanas em que vem ocorrendo o último comportamento

(▲ aumento, ▼ diminuição ou = estabilidade)



Expectativas de Mercado								
Média - top 5	2013				2014			
	Há 4 semanas	Há 1 semana	Hoje	Comportamento semanal*	Há 4 semanas	Há 1 semana	Hoje	Comportamento semanal*
Curto prazo								
IPCA (%)	5,73	5,83	5,78	▼ (1)	5,62	5,74	5,72	▼ (1)
IGP-DI (%)	4,81	4,64	4,42	▼ (2)	5,47	5,60	5,75	▲ (2)
IGP-M (%)	4,88	4,21	4,32	▲ (1)	5,60	5,40	5,42	▲ (1)
Taxa de câmbio - fim de período (R\$/US\$)	2,27	2,30	2,35	▲ (3)	2,34	2,42	2,45	▲ (3)
Meta Taxa Selic - fim de período (%a.a.)	9,35	9,43	9,50	▲ (1)	9,60	9,53	9,60	▲ (1)
Médio prazo								
IPCA (%)	5,98	5,47	5,47	= (1)	6,08	5,53	5,53	= (1)
IGP-DI (%)	4,84	4,29	4,52	▲ (1)	5,27	5,64	5,78	▲ (2)
IGP-M (%)	5,29	4,63	4,67	▲ (1)	5,19	5,72	5,72	= (1)
Taxa de câmbio - fim de período (R\$/US\$)	2,25	2,32	2,34	▲ (3)	2,37	2,43	2,43	= (1)
Meta Taxa Selic - fim de período (%a.a.)	9,45	9,55	9,60	▲ (3)	9,55	9,65	9,70	▲ (3)

* comportamento dos indicadores desde o último Relatório de Mercado; os valores entre parênteses expressam o número de semanas em que vem ocorrendo o último comportamento

(▲ aumento, ▼ diminuição ou = estabilidade)