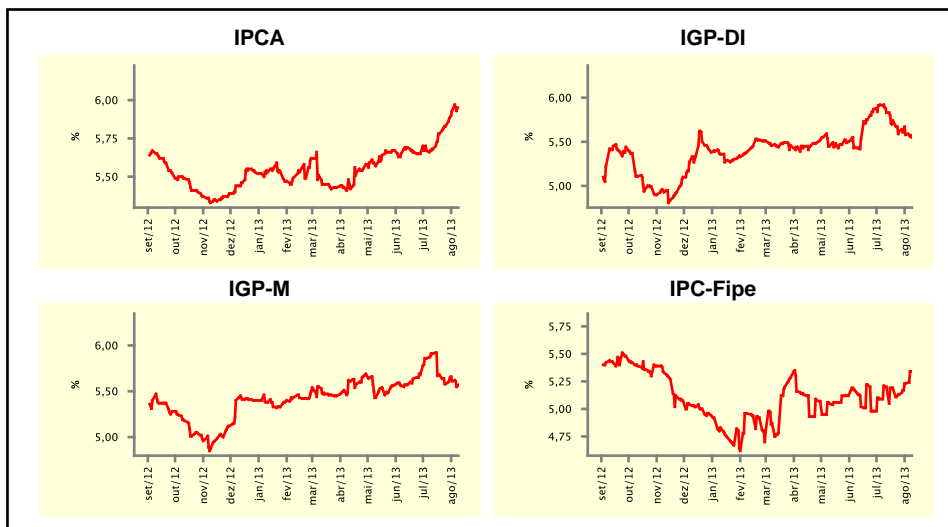


Expectativas de Mercado				
Inflação nos próximos 12 meses suavizada				
Mediana - agregado	Há 4 semanas	Há 1 semana	Hoje	Comportamento semanal*
IPCA (%)	5,68	5,93	5,95	▲ (6)
IGP-DI (%)	5,83	5,58	5,55	▼ (5)
IGP-M (%)	5,91	5,61	5,57	▼ (1)
IPC-Fipe (%)	5,20	5,23	5,34	▲ (2)

* comportamento dos indicadores desde o último Relatório de Mercado; os valores entre parênteses expressam o número de semanas em que vem ocorrendo o último comportamento

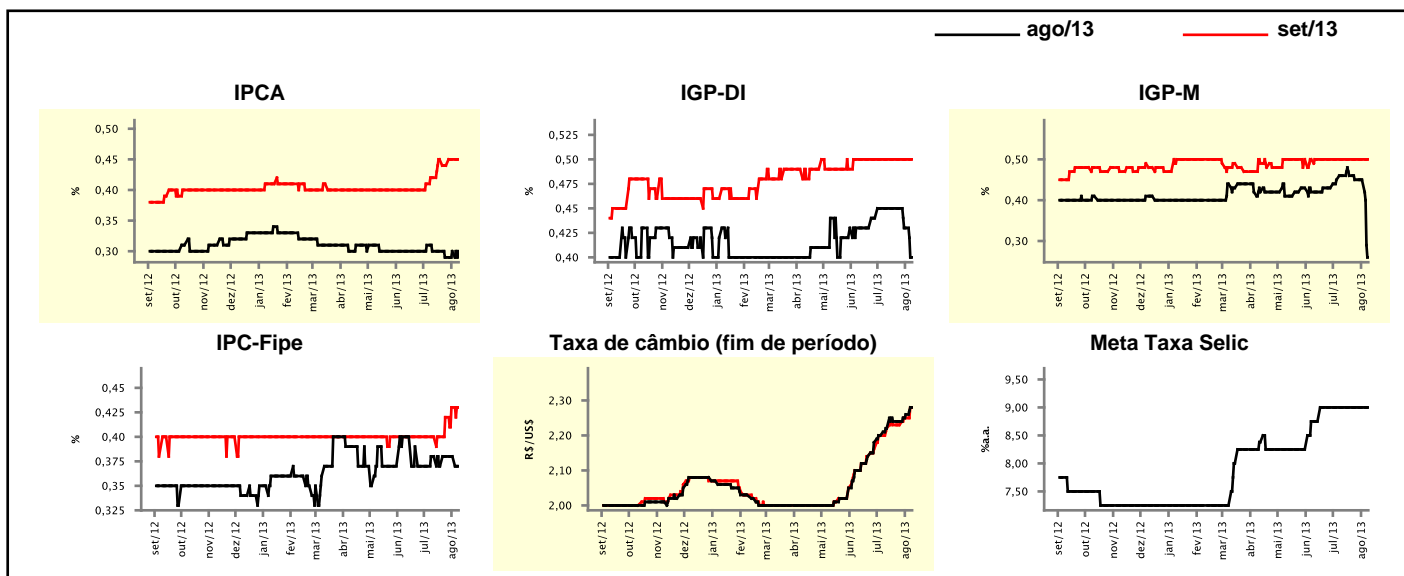
(▲ aumento, ▼ diminuição ou = estabilidade)



Mediana - agregado	Expectativas de Mercado							
	ago/13				set/13			
	Há 4 semanas	Há 1 semana	Hoje	Comportamento semanal*	Há 4 semanas	Há 1 semana	Hoje	Comportamento semanal*
IPCA (%)	0,30	0,30	0,29	▼ (1)	0,42	0,45	0,45	≡ (1)
IGP-DI (%)	0,45	0,43	0,40	▼ (2)	0,50	0,50	0,50	≡ (9)
IGP-M (%)	0,46	0,45	0,26	▼ (1)	0,50	0,50	0,50	≡ (13)
IPC-Fipe (%)	0,38	0,38	0,37	▼ (1)	0,40	0,43	0,43	≡ (1)
Taxa de câmbio - fim de período (R\$/US\$)	2,22	2,26	2,28	▲ (2)	-	-	-	▲ (2)
Meta Taxa Selic (%a.a.)	9,00	9,00	9,00	≡ (7)	-	-	-	▲ (2)

* comportamento dos indicadores desde o último Relatório de Mercado; os valores entre parênteses expressam o número de semanas em que vem ocorrendo o último comportamento

(▲ aumento, ▼ diminuição ou = estabilidade)

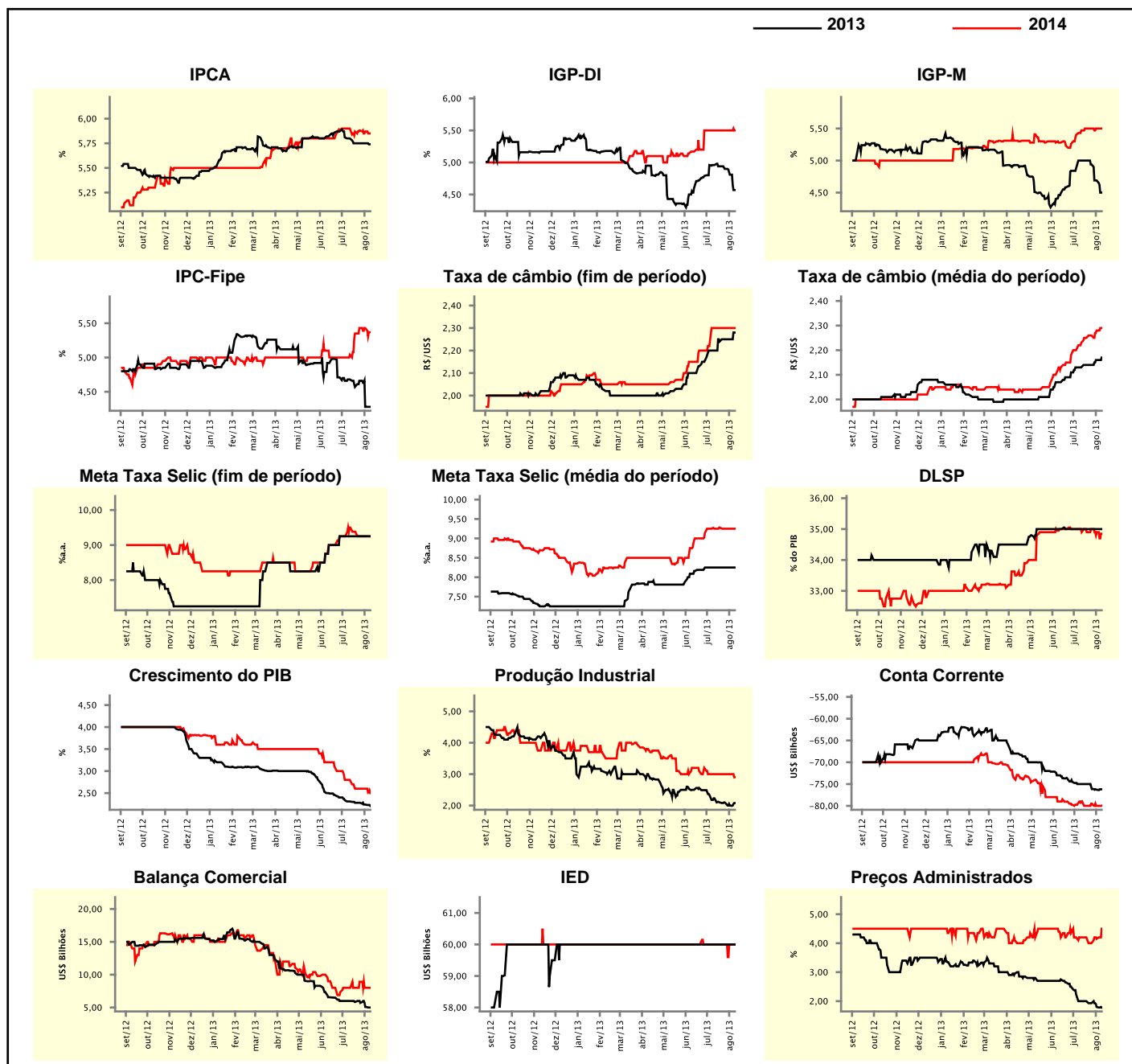


Expectativas de Mercado

Mediana - agregado	2013				2014			
	Há 4 semanas	Há 1 semana	Hoje	Comportamento semanal*	Há 4 semanas	Há 1 semana	Hoje	Comportamento semanal*
IPCA (%)	5,80	5,75	5,74	▼ (1)	5,90	5,87	5,85	▼ (2)
IGP-DI (%)	4,96	4,81	4,57	▼ (4)	5,50	5,50	5,50	≡ (6)
IGP-M (%)	5,00	4,69	4,50	▼ (3)	5,47	5,50	5,50	≡ (3)
IPC-Fipe (%)	4,68	4,28	4,28	≡ (1)	5,04	5,43	5,37	▼ (1)
Taxa de câmbio - fim de período (R\$/US\$)	2,20	2,25	2,28	▲ (1)	2,30	2,30	2,30	≡ (4)
Taxa de câmbio - média do período (R\$/US\$)	2,13	2,16	2,17	▲ (2)	2,23	2,28	2,29	▲ (12)
Meta Taxa Selic - fim de período (%a.a.)	9,25	9,25	9,25	≡ (6)	9,50	9,25	9,25	≡ (2)
Meta Taxa Selic - média do período (%a.a.)	8,25	8,25	8,25	≡ (6)	9,25	9,25	9,25	≡ (2)
Dívida Líquida do Setor Público (% do PIB)	35,00	35,00	35,00	≡ (13)	34,90	34,90	34,85	▼ (2)
PIB (% do crescimento)	2,31	2,24	2,21	▼ (2)	2,80	2,60	2,50	▼ (1)
Produção Industrial (% do crescimento)	2,23	2,00	2,08	▲ (1)	3,00	3,00	2,90	▼ (1)
Conta Corrente (US\$ Bilhões)	-75,00	-76,30	-76,20	▲ (1)	-78,95	-80,00	-79,96	▲ (1)
Balança Comercial (US\$ Bilhões)	6,00	5,09	5,00	▼ (4)	8,00	8,00	8,00	≡ (1)
Invest. Estrangeiro Direto (US\$ Bilhões)	60,00	60,00	60,00	≡ (35)	60,00	60,00	60,00	≡ (5 G)
Preços Administrados (%)	2,00	1,80	1,78	▼ (3)	4,20	4,15	4,50	▲ (2)

* comportamento dos indicadores desde o último Relatório de Mercado; os valores entre parênteses expressam o número de semanas em que vem ocorrendo o último comportamento

(▲ aumento, ▼ diminuição ou = estabilidade)



Expectativas de Mercado

Mediana - top 5 - curto prazo	ago/13				set/13			
	Há 4 semanas	Há 1 semana	Hoje	Comportamento semanal*	Há 4 semanas	Há 1 semana	Hoje	Comportamento semanal*
IPCA (%)	0,29	0,26	0,29	▲ (1)	0,40	0,43	0,44	▲ (1)
IGP-DI (%)	0,43	0,44	0,45	▲ (1)	0,50	0,60	0,55	▼ (1)
IGP-M (%)	0,45	0,36	0,10	▼ (3)	0,50	0,41	0,36	▼ (2)
Taxa de câmbio - fim de período (R\$/US\$)	2,26	2,29	2,29	= (1)	2,26	2,30	2,30	= (1)
Meta Taxa Selic (%a.a.)	9,00	9,00	9,00	= (8)	-	-	-	-

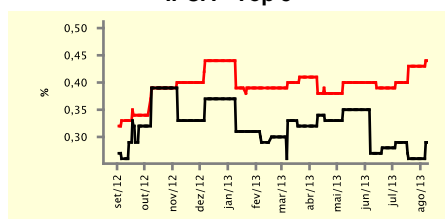
* comportamento dos indicadores desde o último Relatório de Mercado; os valores entre parênteses expressam o número de semanas em que vem ocorrendo o último comportamento

(▲ aumento, ▼ diminuição ou = estabilidade)

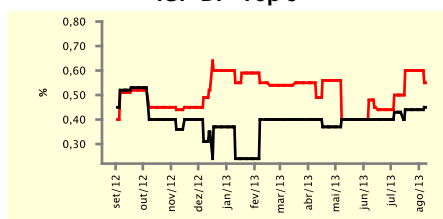
CURTO PRAZO

— ago/13 — set/13

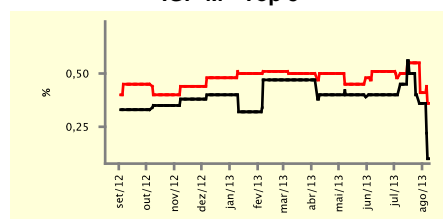
IPCA - Top 5



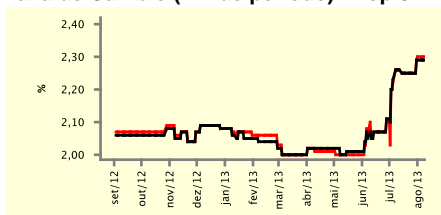
IGP-DI - Top 5



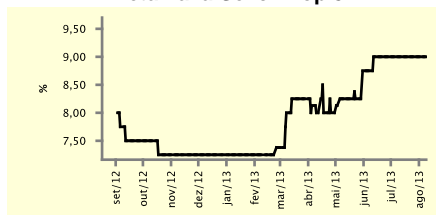
IGP-M - Top 5



Taxa de Câmbio (fim de período) - Top 5



Meta Taxa Selic - Top 5



Expectativas de Mercado

Mediana - top 5	2013				2014			
	Há 4 semanas	Há 1 semana	Hoje	Comportamento semanal*	Há 4 semanas	Há 1 semana	Hoje	Comportamento semanal*
Curto prazo								
IPCA (%)	5,73	5,77	5,81	▲ (1)	5,54	5,54	5,80	▲ (1)
IGP-DI (%)	5,21	4,75	4,68	▼ (1)	5,00	5,48	5,99	▲ (1)
IGP-M (%)	5,14	4,40	4,34	▼ (3)	5,43	5,43	5,43	= (5)
Taxa de câmbio - fim de período (R\$/US\$)	2,27	2,29	2,31	▲ (2)	2,34	2,34	2,46	▲ (1)
Meta Taxa Selic - fim de período (%a.a.)	9,25	9,25	9,38	▲ (1)	9,25	9,25	9,38	▲ (1)
Médio prazo								
IPCA (%)	6,02	5,81	5,47	▼ (1)	6,30	5,97	5,80	▼ (1)
IGP-DI (%)	4,84	4,76	4,32	▼ (1)	5,43	5,43	5,80	▲ (1)
IGP-M (%)	5,14	4,93	4,43	▼ (4)	5,10	5,30	5,60	▲ (1)
Taxa de câmbio - fim de período (R\$/US\$)	2,28	2,28	2,35	▲ (1)	2,37	2,43	2,45	▲ (1)
Meta Taxa Selic - fim de período (%a.a.)	9,50	9,50	9,50	= (6)	9,50	9,50	9,50	= (4)

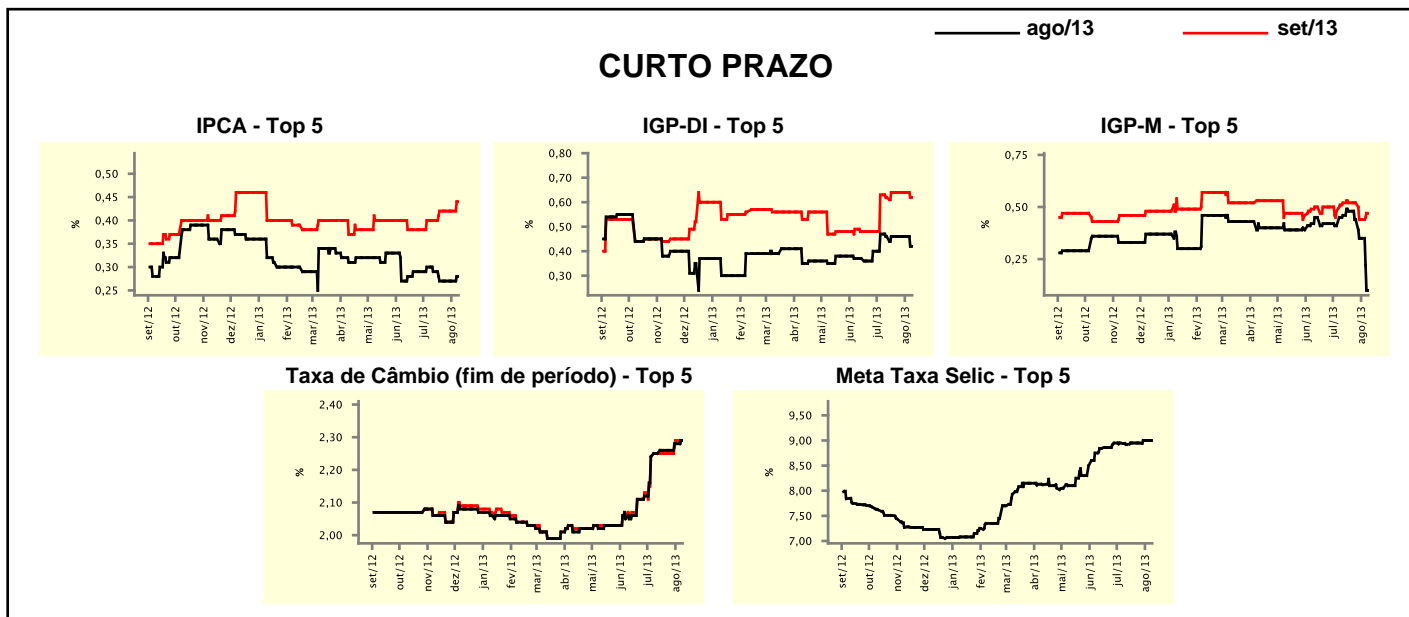
* comportamento dos indicadores desde o último Relatório de Mercado; os valores entre parênteses expressam o número de semanas em que vem ocorrendo o último comportamento

(▲ aumento, ▼ diminuição ou = estabilidade)

Expectativas de Mercado									
Média - top 5 - curto prazo	ago/13				set/13				
	Há 4 semanas	Há 1 semana	Hoje	Comportamento semanal*	Há 4 semanas	Há 1 semana	Hoje	Comportamento semanal*	
IPCA (%)	0,29	0,27	0,28	▲ (1)	0,40	0,42	0,44	▲ (1)	
IGP-DI (%)	0,46	0,46	0,42	▼ (1)	0,62	0,64	0,62	▼ (1)	
IGP-M (%)	0,46	0,35	0,10	▼ (3)	0,52	0,44	0,47	▲ (1)	
Taxa de câmbio - fim de período (R\$/US\$)	2,25	2,28	2,29	▲ (2)	2,25	2,29	2,29	▲ (1)	
Meta Taxa Selic (%a.a.)	8,92	9,00	9,00	= (1)	-	-	-	= (1)	

* comportamento dos indicadores desde o último Relatório de Mercado; os valores entre parênteses expressam o número de semanas em que vem ocorrendo o último comportamento

(▲ aumento, ▼ diminuição ou = estabilidade)



Expectativas de Mercado								
Média - top 5	2013				2014			
	Há 4 semanas	Há 1 semana	Hoje	Comportamento semanal*	Há 4 semanas	Há 1 semana	Hoje	Comportamento semanal*
Curto prazo								
IPCA (%)	5,72	5,73	5,83	▲ (1)	5,62	5,62	5,74	▲ (1)
IGP-DI (%)	5,30	4,81	4,64	▼ (1)	5,00	5,47	5,60	▲ (1)
IGP-M (%)	4,89	4,45	4,21	▼ (4)	5,60	5,60	5,40	▼ (1)
Taxa de câmbio - fim de período (R\$/US\$)	2,27	2,29	2,30	▲ (2)	2,32	2,36	2,42	▲ (2)
Meta Taxa Selic - fim de período (%a.a.)	9,39	9,44	9,43	▼ (1)	9,67	9,69	9,53	▼ (1)
Médio prazo								
IPCA (%)	5,99	5,88	5,47	▼ (6)	6,17	6,08	5,53	▼ (1)
IGP-DI (%)	5,12	4,70	4,29	▼ (1)	5,47	5,27	5,64	▲ (1)
IGP-M (%)	5,31	4,98	4,63	▼ (4)	5,02	5,19	5,72	▲ (1)
Taxa de câmbio - fim de período (R\$/US\$)	2,25	2,28	2,32	▲ (2)	2,37	2,41	2,43	▲ (3)
Meta Taxa Selic - fim de período (%a.a.)	9,45	9,50	9,55	▲ (2)	9,55	9,60	9,65	▲ (2)

* comportamento dos indicadores desde o último Relatório de Mercado; os valores entre parênteses expressam o número de semanas em que vem ocorrendo o último comportamento

(▲ aumento, ▼ diminuição ou = estabilidade)