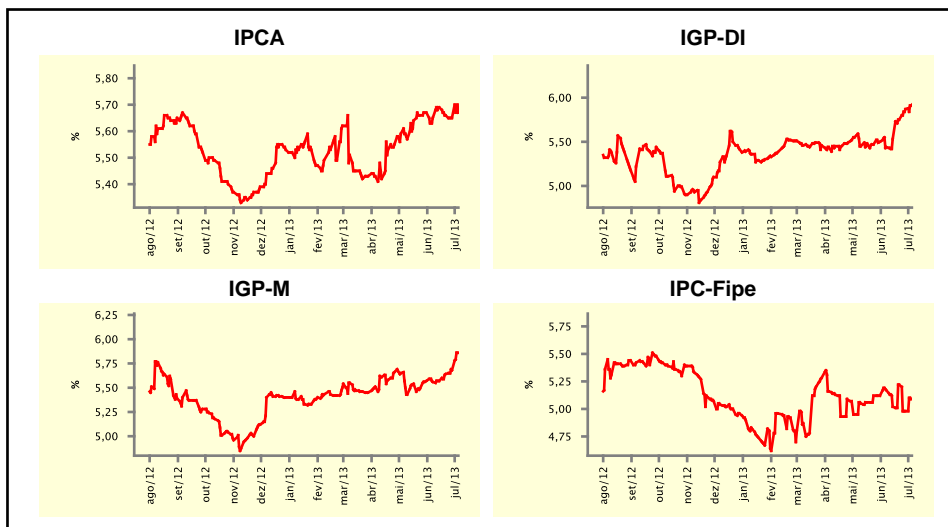


Expectativas de Mercado				
Inflação nos próximos 12 meses suavizada				
Mediana - agregado	Há 4 semanas	Há 1 semana	Hoje	Comportamento semanal*
IPCA (%)	5,65	5,65	5,67	▲ (1)
IGP-DI (%)	5,44	5,87	5,92	▲ (4)
IGP-M (%)	5,56	5,68	5,86	▲ (4)
IPC-Fipe (%)	5,17	4,98	5,09	▲ (1)

* comportamento dos indicadores desde o último Relatório de Mercado; os valores entre parênteses expressam o número de semanas em que vem ocorrendo o último comportamento

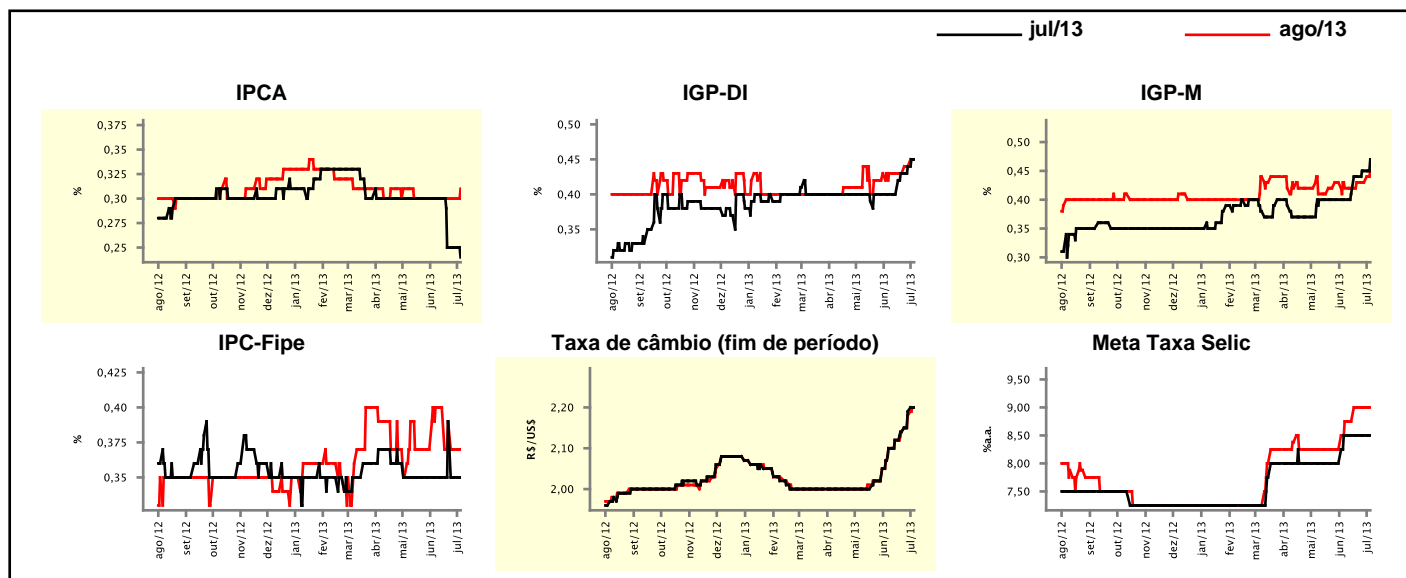
(▲ aumento, ▼ diminuição ou = estabilidade)



Mediana - agregado	jul/13				ago/13			
	Há 4 semanas	Há 1 semana	Hoje	Comportamento semanal*	Há 4 semanas	Há 1 semana	Hoje	Comportamento semanal*
IPCA (%)	0,30	0,25	0,24	▼ (1)	0,30	0,30	0,31	▲ (1)
IGP-DI (%)	0,40	0,44	0,45	▲ (3)	0,43	0,44	0,45	▲ (2)
IGP-M (%)	0,40	0,45	0,47	▲ (4)	0,42	0,43	0,45	▲ (1)
IPC-Fipe (%)	0,35	0,35	0,35	= (1)	0,40	0,37	0,37	= (1)
Taxa de câmbio - fim de período (R\$/US\$)	2,10	2,19	2,20	▲ (7)	2,10	2,18	2,20	▲ (8)
Meta Taxa Selic (%a.a.)	8,50	8,50	8,50	= (4)	8,75	9,00	9,00	= (2)

* comportamento dos indicadores desde o último Relatório de Mercado; os valores entre parênteses expressam o número de semanas em que vem ocorrendo o último comportamento

(▲ aumento, ▼ diminuição ou = estabilidade)

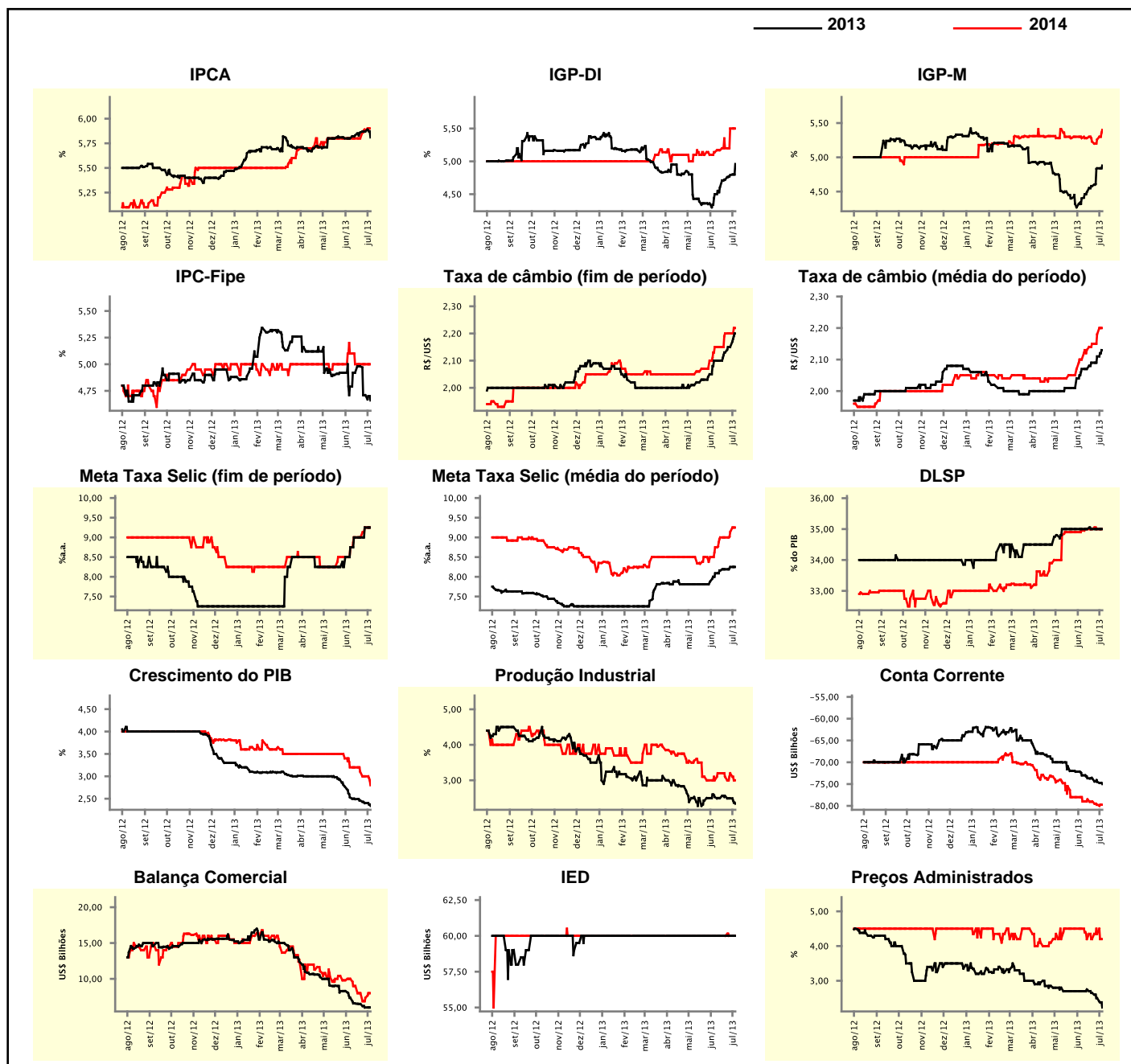


Expectativas de Mercado

Mediana - agregado	2013				2014			
	Há 4 semanas	Há 1 semana	Hoje	Comportamento semanal*	Há 4 semanas	Há 1 semana	Hoje	Comportamento semanal*
IPCA (%)	5,80	5,87	5,81	▼ (1)	5,80	5,88	5,90	▲ (2)
IGP-DI (%)	4,50	4,79	4,96	▲ (5)	5,14	5,50	5,50	▬ (1)
IGP-M (%)	4,40	4,84	4,88	▲ (5)	5,28	5,26	5,40	▲ (2)
IPC-Fipe (%)	4,79	4,71	4,66	▼ (2)	5,10	5,00	5,00	▬ (3)
Taxa de câmbio - fim de período (R\$/US\$)	2,10	2,15	2,20	▲ (3)	2,15	2,20	2,22	▲ (1)
Taxa de câmbio - média do período (R\$/US\$)	2,07	2,11	2,13	▲ (3)	2,10	2,18	2,20	▲ (7)
Meta Taxa Selic - fim de período (%a.a.)	8,75	9,25	9,25	▬ (1)	8,75	9,25	9,25	▬ (1)
Meta Taxa Selic - média do período (%a.a.)	8,09	8,25	8,25	▬ (1)	8,75	9,14	9,25	▲ (2)
Dívida Líquida do Setor Público (% do PIB)	35,00	35,00	35,00	▬ (8)	34,95	35,00	35,00	▬ (3)
PIB (% do crescimento)	2,53	2,40	2,34	▼ (8)	3,20	3,00	2,80	▼ (3)
Produção Industrial (% do crescimento)	2,53	2,49	2,34	▼ (2)	3,00	3,20	3,00	▼ (1)
Conta Corrente (US\$ Bilhões)	-73,00	-74,50	-75,00	▼ (9)	-79,00	-79,75	-79,75	▬ (1)
Balança Comercial (US\$ Bilhões)	7,35	6,00	6,00	▬ (1)	10,00	7,35	8,00	▲ (1)
Invest. Estrangeiro Direto (US\$ Bilhões)	60,00	60,00	60,00	▬ (30)	60,00	60,00	60,00	▬ (47)
Preços Administrados (%)	2,70	2,50	2,23	▼ (3)	4,50	4,35	4,20	▼ (1)

* comportamento dos indicadores desde o último Relatório de Mercado; os valores entre parênteses expressam o número de semanas em que vem ocorrendo o último comportamento

(▲ aumento, ▼ diminuição ou = estabilidade)



Expectativas de Mercado

Mediana - top 5 - curto prazo	jul/13				ago/13			
	Há 4 semanas	Há 1 semana	Hoje	Comportamento semanal*	Há 4 semanas	Há 1 semana	Hoje	Comportamento semanal*
IPCA (%)	0,29	0,24	0,23	▼ (3)	0,27	0,28	0,29	▲ (1)
IGP-DI (%)	0,34	0,35	0,41	▲ (1)	0,40	0,40	0,43	▲ (1)
IGP-M (%)	0,44	0,46	0,47	▲ (1)	0,40	0,40	0,40	▬ (4)
Taxa de câmbio - fim de período (R\$/US\$)	2,05	2,11	2,22	▲ (4)	2,05	2,11	2,23	▲ (2)
Meta Taxa Selic (%a.a.)	8,50	8,50	8,50	▬ (5)	8,75	9,00	9,00	▬ (3)

* comportamento dos indicadores desde o último Relatório de Mercado; os valores entre parênteses expressam o número de semanas em que vem ocorrendo o último comportamento

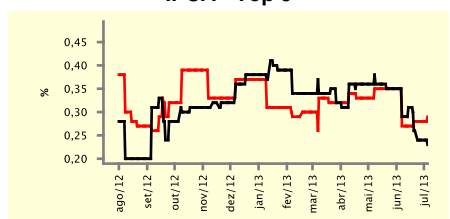
(▲ aumento, ▼ diminuição ou = estabilidade)

CURTO PRAZO

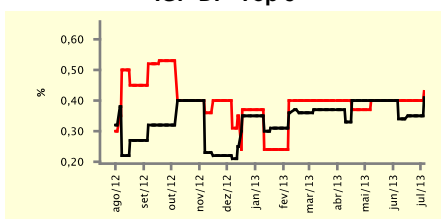
— jul/13

— ago/13

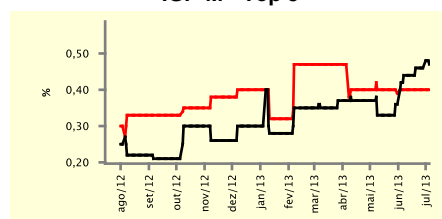
IPCA - Top 5



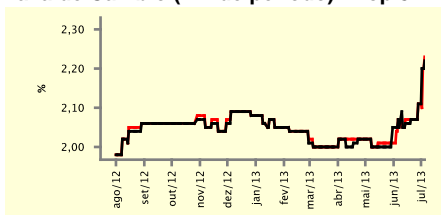
IGP-DI - Top 5



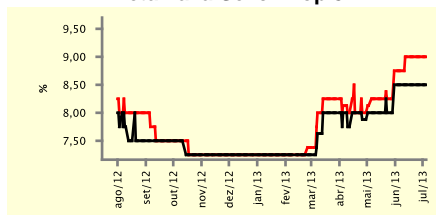
IGP-M - Top 5



Taxa de Câmbio (fim de período) - Top 5



Meta Taxa Selic - Top 5



Expectativas de Mercado

Mediana - top 5	2013				2014			
	Há 4 semanas	Há 1 semana	Hoje	Comportamento semanal*	Há 4 semanas	Há 1 semana	Hoje	Comportamento semanal*
Curto prazo								
IPCA (%)	5,83	5,91	5,71	▼ (1)	6,10	5,95	5,56	▼ (1)
IGP-DI (%)	4,28	4,67	5,21	▲ (1)	4,75	4,76	5,00	▲ (1)
IGP-M (%)	4,33	4,61	4,59	▼ (1)	4,80	5,10	5,43	▲ (1)
Taxa de câmbio - fim de período (R\$/US\$)	2,07	2,12	2,27	▲ (2)	2,20	-	2,32	▬ (1)
Meta Taxa Selic - fim de período (%a.a.)	8,75	9,25	9,25	▬ (1)	8,88	9,25	9,25	▬ (1)
Médio prazo								
IPCA (%)	6,02	6,09	6,02	▼ (1)	6,20	6,05	6,30	▲ (1)
IGP-DI (%)	4,37	4,74	4,76	▲ (2)	4,50	5,00	5,50	▲ (1)
IGP-M (%)	4,46	5,14	5,07	▼ (1)	5,10	5,10	5,10	▬ (4)
Taxa de câmbio - fim de período (R\$/US\$)	2,05	2,14	2,23	▲ (2)	2,12	2,20	2,20	▬ (1)
Meta Taxa Selic - fim de período (%a.a.)	9,00	9,50	9,50	▬ (1)	9,25	9,50	9,75	▲ (2)

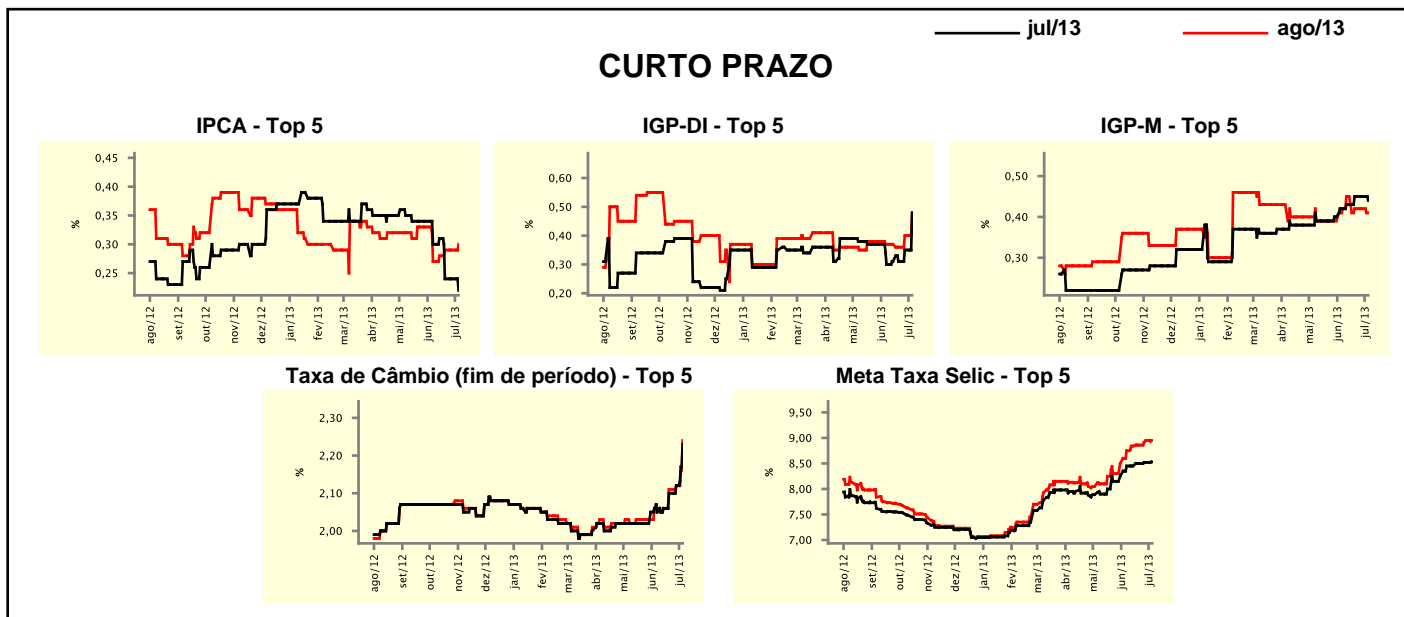
* comportamento dos indicadores desde o último Relatório de Mercado; os valores entre parênteses expressam o número de semanas em que vem ocorrendo o último comportamento

(▲ aumento, ▼ diminuição ou = estabilidade)

Expectativas de Mercado								
Média - top 5 - curto prazo	jul/13				ago/13			
	Há 4 semanas	Há 1 semana	Hoje	Comportamento semanal*	Há 4 semanas	Há 1 semana	Hoje	Comportamento semanal*
IPCA (%)	0,30	0,24	0,22	▼ (1)	0,27	0,29	0,30	▲ (1)
IGP-DI (%)	0,30	0,35	0,48	▲ (2)	0,37	0,40	0,47	▲ (2)
IGP-M (%)	0,42	0,45	0,44	▼ (1)	0,42	0,42	0,41	▼ (1)
Taxa de câmbio - fim de período (R\$/US\$)	2,05	2,12	2,23	▲ (4)	2,05	2,12	2,24	▲ (5)
Meta Taxa Selic (%a.a.)	8,45	8,52	8,53	▲ (3)	8,75	8,95	8,95	= (1)

* comportamento dos indicadores desde o último Relatório de Mercado; os valores entre parênteses expressam o número de semanas em que vem ocorrendo o último comportamento

(▲ aumento, ▼ diminuição ou = estabilidade)



Expectativas de Mercado								
Média - top 5	2013				2014			
	Há 4 semanas	Há 1 semana	Hoje	Comportamento semanal*	Há 4 semanas	Há 1 semana	Hoje	Comportamento semanal*
Curto prazo								
IPCA (%)	5,86	5,80	5,74	▼ (1)	5,95	5,95	5,68	▼ (1)
IGP-DI (%)	4,30	4,54	5,35	▲ (1)	4,90	4,90	5,02	▲ (1)
IGP-M (%)	4,42	4,83	4,66	▼ (1)	5,16	5,28	5,59	▲ (1)
Taxa de câmbio - fim de período (R\$/US\$)	2,07	2,14	2,26	▲ (5)	2,20	-	2,31	▲ (1)
Meta Taxa Selic - fim de período (%a.a.)	8,82	9,36	9,38	▲ (7)	9,00	9,57	9,63	▲ (4)
Médio prazo								
IPCA (%)	6,14	6,19	6,01	▼ (1)	5,97	5,90	6,19	▲ (1)
IGP-DI (%)	4,41	5,16	5,11	▼ (1)	5,02	5,18	5,56	▲ (1)
IGP-M (%)	4,64	5,29	5,29	= (1)	5,74	5,66	5,05	▼ (2)
Taxa de câmbio - fim de período (R\$/US\$)	2,06	2,15	2,23	▲ (3)	2,09	2,20	2,28	▲ (2)
Meta Taxa Selic - fim de período (%a.a.)	9,00	9,45	9,55	▲ (2)	9,08	9,56	9,65	▲ (2)

* comportamento dos indicadores desde o último Relatório de Mercado; os valores entre parênteses expressam o número de semanas em que vem ocorrendo o último comportamento

(▲ aumento, ▼ diminuição ou = estabilidade)