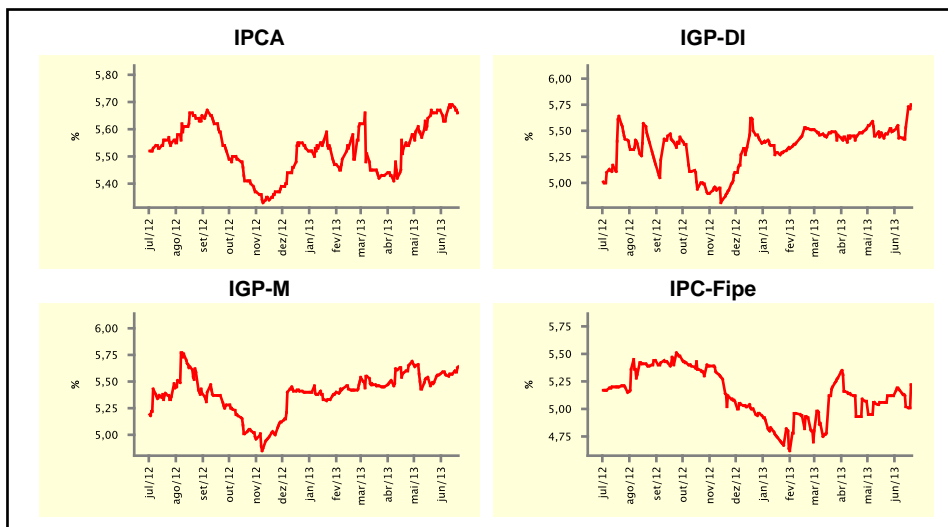


Expectativas de Mercado				
Inflação nos próximos 12 meses suavizada				
Mediana - agregado	Há 4 semanas	Há 1 semana	Hoje	Comportamento semanal*
IPCA (%)	5,66	5,69	5,66	▼ (1)
IGP-DI (%)	5,47	5,53	5,75	▲ (2)
IGP-M (%)	5,49	5,57	5,64	▲ (2)
IPC-Fipe (%)	5,12	5,02	5,22	▲ (1)

* comportamento dos indicadores desde o último Relatório de Mercado; os valores entre parênteses expressam o número de semanas em que vem ocorrendo o último comportamento

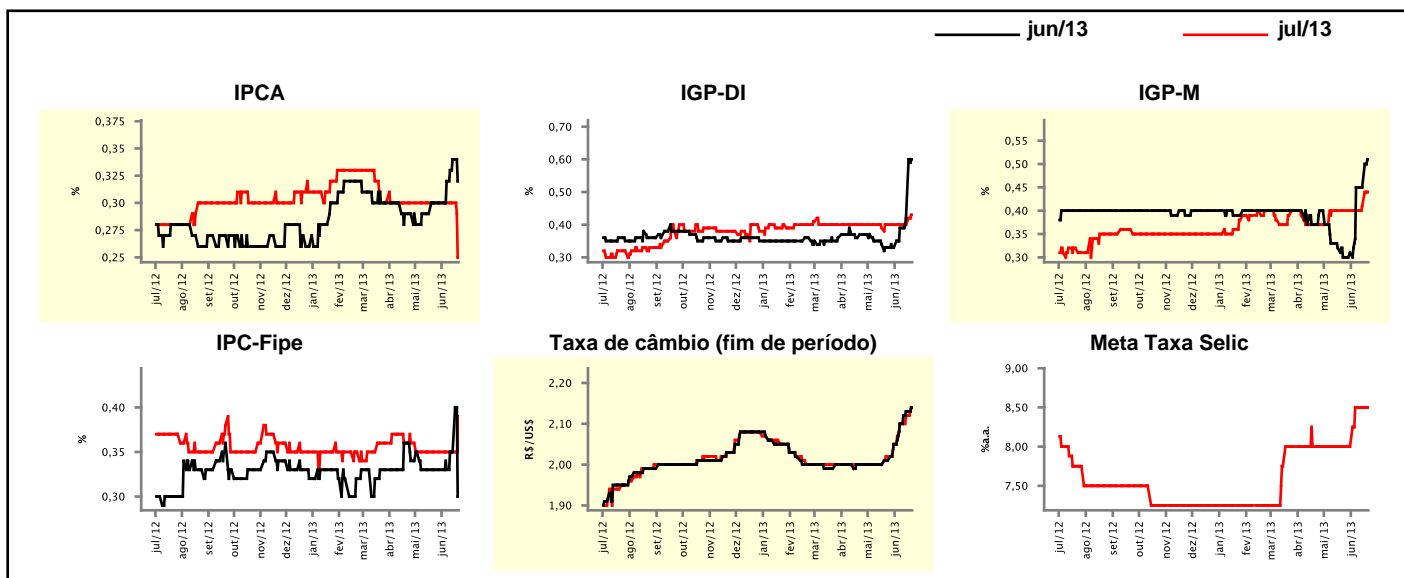
(▲ aumento, ▼ diminuição ou = estabilidade)



Mediana - agregado	jun/13				jul/13			
	Há 4 semanas	Há 1 semana	Hoje	Comportamento semanal*	Há 4 semanas	Há 1 semana	Hoje	Comportamento semanal*
IPCA (%)	0,30	0,34	0,32	▼ (1)	0,30	0,30	0,25	▼ (1)
IGP-DI (%)	0,33	0,42	0,60	▲ (3)	0,40	0,40	0,43	▲ (1)
IGP-M (%)	0,30	0,45	0,51	▲ (1)	0,40	0,41	0,44	▲ (2)
IPC-Fipe (%)	0,33	0,35	0,30	▼ (1)	0,35	0,35	0,39	▲ (1)
Taxa de câmbio - fim de período (R\$/US\$)	2,01	2,13	2,14	▲ (5)	2,02	2,12	2,14	▲ (5)
Meta Taxa Selic (%a.a.)	-	-	-	▲ (5)	8,00	8,50	8,50	= (2)

* comportamento dos indicadores desde o último Relatório de Mercado; os valores entre parênteses expressam o número de semanas em que vem ocorrendo o último comportamento

(▲ aumento, ▼ diminuição ou = estabilidade)

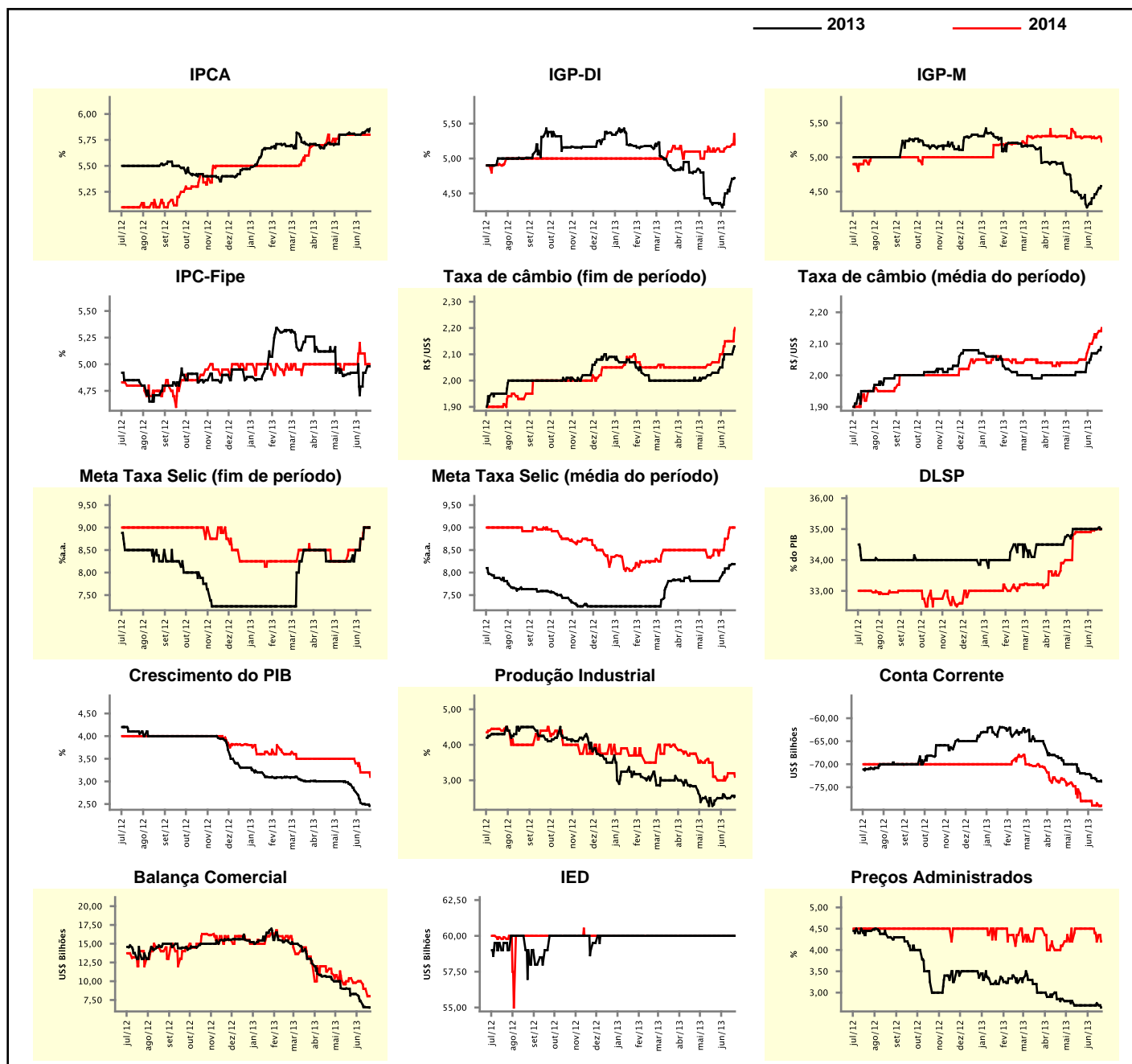


Expectativas de Mercado

Mediana - agregado	2013				2014			
	Há 4 semanas	Há 1 semana	Hoje	Comportamento semanal*	Há 4 semanas	Há 1 semana	Hoje	Comportamento semanal*
IPCA (%)	5,81	5,83	5,86	▲ (2)	5,80	5,80	5,80	▬ (6)
IGP-DI (%)	4,36	4,60	4,72	▲ (3)	5,10	5,17	5,20	▲ (3)
IGP-M (%)	4,40	4,49	4,58	▲ (3)	5,28	5,28	5,23	▼ (1)
IPC-Fipe (%)	4,92	4,92	4,98	▲ (2)	5,00	5,00	5,00	▬ (1)
Taxa de câmbio - fim de período (R\$/US\$)	2,03	2,10	2,13	▲ (1)	2,07	2,15	2,20	▲ (1)
Taxa de câmbio - média do período (R\$/US\$)	2,01	2,07	2,09	▲ (1)	2,05	2,13	2,15	▲ (5)
Meta Taxa Selic - fim de período (%a.a.)	8,25	9,00	9,00	▬ (1)	8,50	9,00	9,00	▬ (1)
Meta Taxa Selic - média do período (%a.a.)	7,81	8,16	8,19	▲ (4)	8,50	9,00	9,00	▬ (1)
Dívida Líquida do Setor Público (% do PIB)	35,00	35,00	35,00	▬ (6)	34,90	35,00	35,00	▬ (1)
PIB (% do crescimento)	2,93	2,49	2,46	▼ (6)	3,50	3,20	3,10	▼ (1)
Produção Industrial (% do crescimento)	2,43	2,50	2,56	▲ (1)	3,10	3,20	3,10	▼ (1)
Conta Corrente (US\$ Bilhões)	-72,00	-73,66	-73,76	▼ (7)	-78,00	-78,50	-79,00	▼ (1)
Balança Comercial (US\$ Bilhões)	8,30	6,55	6,50	▼ (3)	10,40	9,00	8,00	▼ (2)
Invest. Estrangeiro Direto (US\$ Bilhões)	60,00	60,00	60,00	▬ (28)	60,00	60,00	60,00	▬ (45)
Preços Administrados (%)	2,70	2,75	2,65	▼ (1)	4,50	4,20	4,20	▬ (1)

* comportamento dos indicadores desde o último Relatório de Mercado; os valores entre parênteses expressam o número de semanas em que vem ocorrendo o último comportamento

(▲ aumento, ▼ diminuição ou = estabilidade)



Expectativas de Mercado

Mediana - top 5 - curto prazo	jun/13				jul/13			
	Há 4 semanas	Há 1 semana	Hoje	Comportamento semanal*	Há 4 semanas	Há 1 semana	Hoje	Comportamento semanal*
IPCA (%)	0,32	0,36	0,36	= (1)	0,35	0,31	0,26	▼ (1)
IGP-DI (%)	0,35	0,45	0,57	▲ (3)	0,40	0,34	0,35	▲ (1)
IGP-M (%)	0,29	0,48	0,60	▲ (4)	0,33	0,44	0,46	▲ (1)
Taxa de câmbio - fim de período (R\$/US\$)	2,02	2,07	2,08	▲ (2)	2,00	2,06	2,07	▲ (2)
Meta Taxa Selic (%a.a.)	-	-	-	=	8,00	8,50	8,50	= (3)

* comportamento dos indicadores desde o último Relatório de Mercado; os valores entre parênteses expressam o número de semanas em que vem ocorrendo o último comportamento

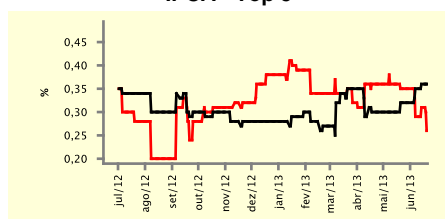
(▲ aumento, ▼ diminuição ou = estabilidade)

CURTO PRAZO

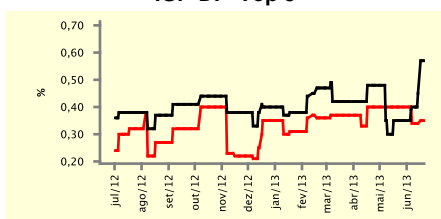
— jun/13

— jul/13

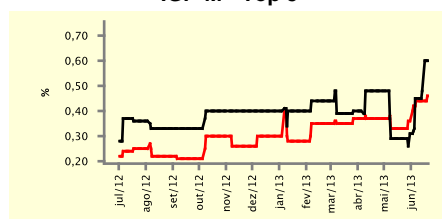
IPCA - Top 5



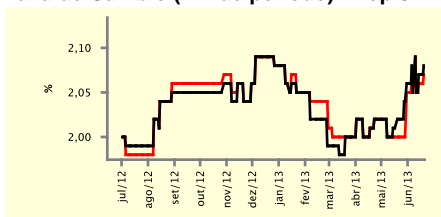
IGP-DI - Top 5



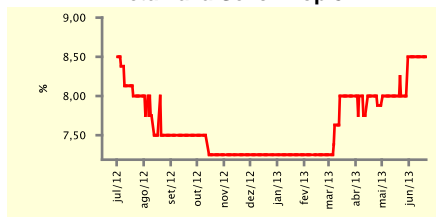
IGP-M - Top 5



Taxa de Câmbio (fim de período) - Top 5



Meta Taxa Selic - Top 5



Expectativas de Mercado

Mediana - top 5	2013				2014			
	Há 4 semanas	Há 1 semana	Hoje	Comportamento semanal*	Há 4 semanas	Há 1 semana	Hoje	Comportamento semanal*
Curto prazo								
IPCA (%)	5,83	5,87	5,89	▲ (2)	6,00	6,10	5,95	▼ (1)
IGP-DI (%)	3,98	4,28	4,67	▲ (1)	5,20	4,75	4,76	▲ (1)
IGP-M (%)	4,06	4,39	4,49	▲ (4)	5,20	5,10	5,10	= (1)
Taxa de câmbio - fim de período (R\$/US\$)	2,02	2,10	2,10	= (1)	2,07	2,20	2,20	= (2)
Meta Taxa Selic - fim de período (%a.a.)	8,25	9,00	9,00	= (1)	8,75	9,00	9,13	▲ (2)
Médio prazo								
IPCA (%)	5,98	6,11	6,09	▼ (1)	5,40	6,05	6,05	= (1)
IGP-DI (%)	4,00	4,65	4,59	▼ (1)	5,00	5,00	5,00	= (1)
IGP-M (%)	4,71	4,70	4,86	▲ (2)	5,89	5,10	5,10	= (2)
Taxa de câmbio - fim de período (R\$/US\$)	2,00	2,05	2,05	= (2)	2,03	2,12	2,12	= (2)
Meta Taxa Selic - fim de período (%a.a.)	8,38	9,25	9,25	= (1)	8,50	9,25	9,25	= (2)

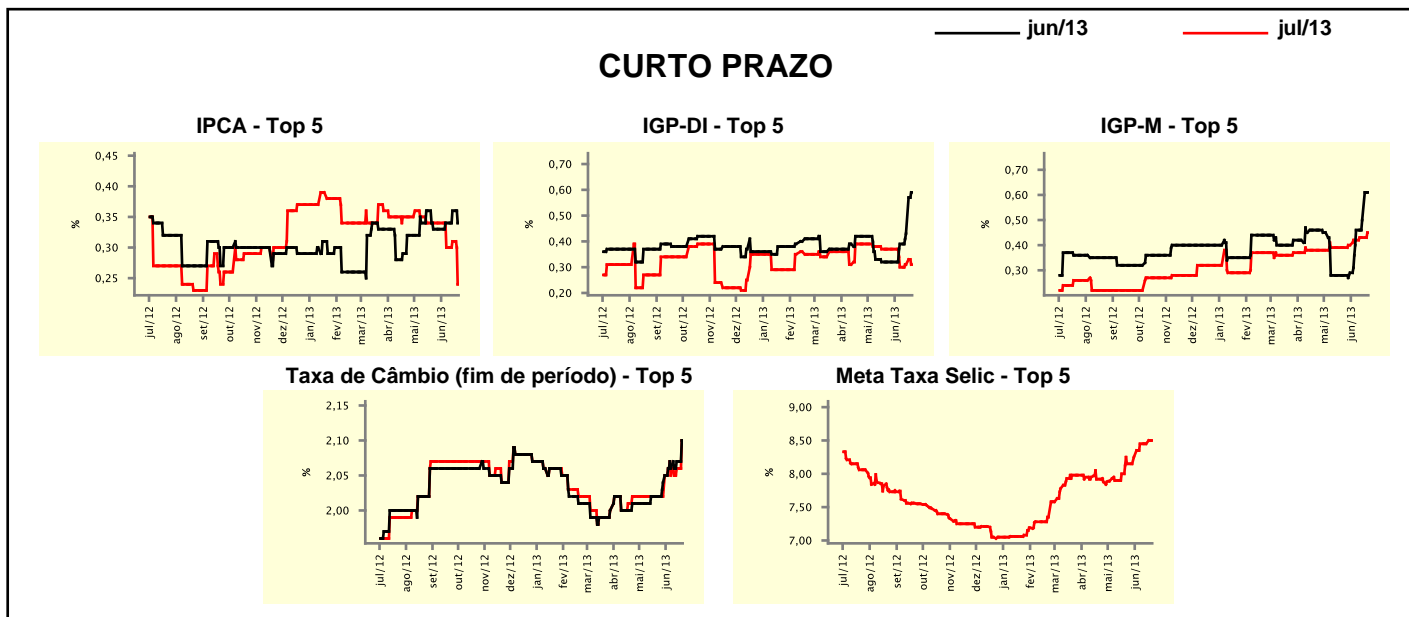
* comportamento dos indicadores desde o último Relatório de Mercado; os valores entre parênteses expressam o número de semanas em que vem ocorrendo o último comportamento

(▲ aumento, ▼ diminuição ou = estabilidade)

Expectativas de Mercado								
Média - top 5 - curto prazo	jun/13				jul/13			
	Há 4 semanas	Há 1 semana	Hoje	Comportamento semanal*	Há 4 semanas	Há 1 semana	Hoje	Comportamento semanal*
IPCA (%)	0,33	0,36	0,34	▼ (1)	0,34	0,31	0,24	▼ (1)
IGP-DI (%)	0,32	0,43	0,59	▲ (3)	0,37	0,31	0,31	▬ (1)
IGP-M (%)	0,28	0,50	0,61	▲ (4)	0,39	0,43	0,45	▲ (4)
Taxa de câmbio - fim de período (R\$/US\$)	2,02	2,07	2,10	▲ (4)	2,02	2,06	2,10	▲ (2)
Meta Taxa Selic (%a.a.)	-	-	-	-	8,15	8,45	8,50	▲ (1)

* comportamento dos indicadores desde o último Relatório de Mercado; os valores entre parênteses expressam o número de semanas em que vem ocorrendo o último comportamento

(▲ aumento, ▼ diminuição ou = estabilidade)



Expectativas de Mercado								
Média - top 5	2013				2014			
	Há 4 semanas	Há 1 semana	Hoje	Comportamento semanal*	Há 4 semanas	Há 1 semana	Hoje	Comportamento semanal*
Curto prazo								
IPCA (%)	5,85	5,90	5,80	▼ (1)	6,01	6,04	5,95	▼ (1)
IGP-DI (%)	3,97	4,34	4,55	▲ (3)	5,27	4,90	4,90	▬ (2)
IGP-M (%)	3,99	4,56	4,69	▲ (4)	5,32	5,28	5,28	▬ (1)
Taxa de câmbio - fim de período (R\$/US\$)	2,04	2,09	2,12	▲ (3)	2,09	2,20	2,20	▬ (2)
Meta Taxa Selic - fim de período (%a.a.)	8,40	9,00	9,11	▲ (5)	8,81	9,10	9,25	▲ (2)
Médio prazo								
IPCA (%)	6,00	6,19	6,19	▬ (1)	5,55	5,90	5,90	▬ (1)
IGP-DI (%)	3,99	4,77	4,81	▲ (3)	5,00	5,18	5,18	▬ (1)
IGP-M (%)	4,45	4,74	5,07	▲ (3)	5,77	5,86	5,86	▬ (1)
Taxa de câmbio - fim de período (R\$/US\$)	2,02	2,06	2,10	▲ (1)	2,05	2,09	2,09	▬ (2)
Meta Taxa Selic - fim de período (%a.a.)	8,50	9,22	9,22	▬ (1)	8,69	9,45	9,45	▬ (1)

* comportamento dos indicadores desde o último Relatório de Mercado; os valores entre parênteses expressam o número de semanas em que vem ocorrendo o último comportamento

(▲ aumento, ▼ diminuição ou = estabilidade)