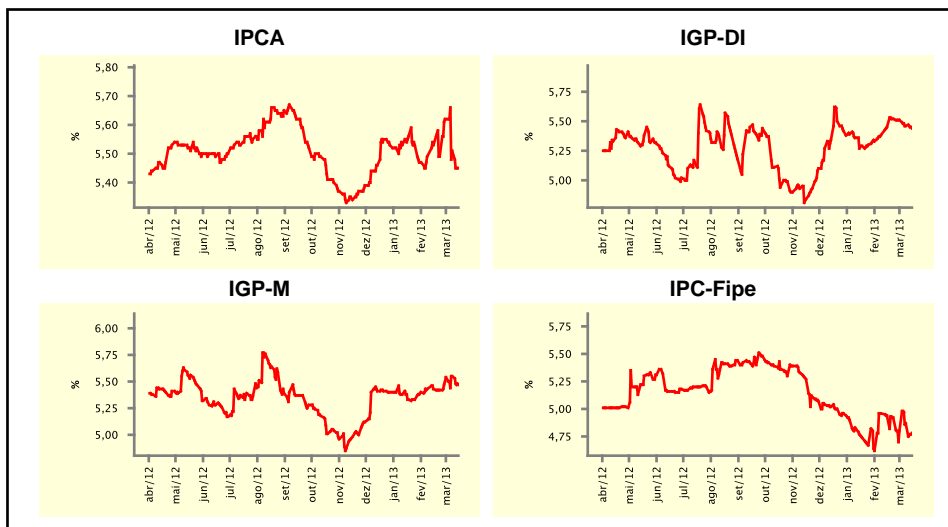


Expectativas de Mercado				
Inflação nos próximos 12 meses suavizada				
Mediana - agregado	Há 4 semanas	Há 1 semana	Hoje	Comportamento semanal*
IPCA (%)	5,53	5,51	5,45	▼ (2)
IGP-DI (%)	5,45	5,46	5,44	▼ (3)
IGP-M (%)	5,43	5,55	5,47	▼ (1)
IPC-Fipe (%)	4,94	4,87	4,78	▼ (1)

\* comportamento dos indicadores desde o último Relatório de Mercado; os valores entre parênteses expressam o número de semanas em que vem ocorrendo o último comportamento

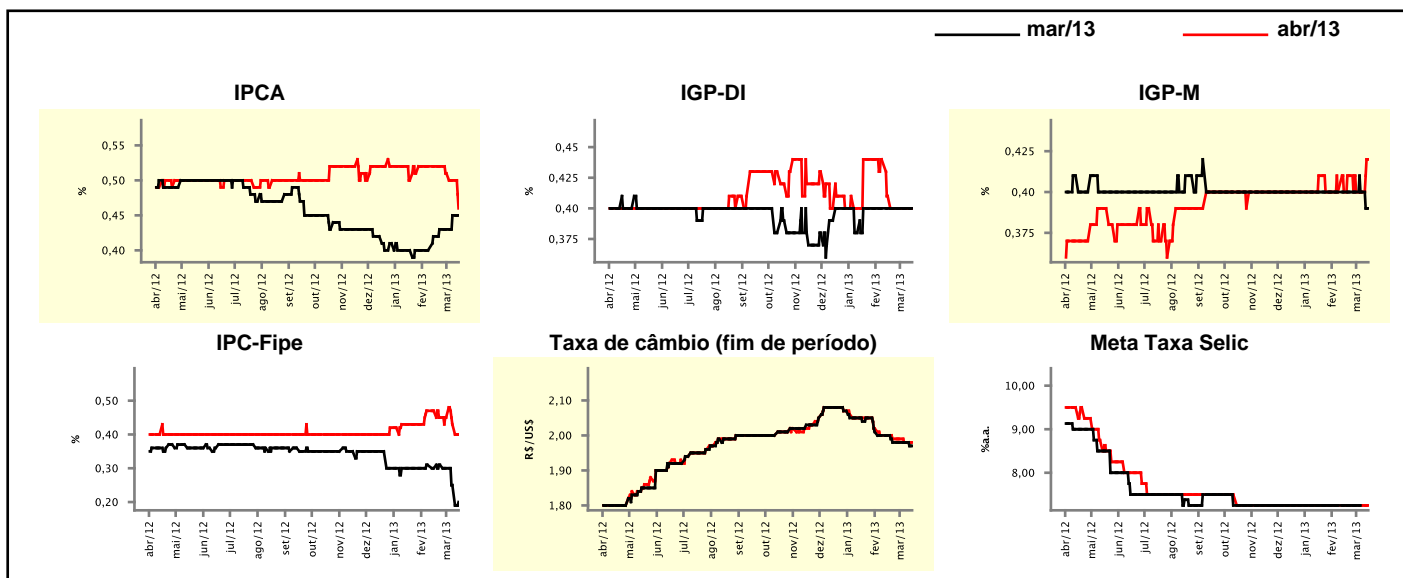
( ▲ aumento, ▼ diminuição ou = estabilidade)



Mediana - agregado	mar/13				abr/13			
	Há 4 semanas	Há 1 semana	Hoje	Comportamento semanal*	Há 4 semanas	Há 1 semana	Hoje	Comportamento semanal*
IPCA (%)	0,42	0,45	0,45	≡ (1)	0,52	0,50	0,46	▼ (3)
IGP-DI (%)	0,40	0,40	0,40	≡ (8)	0,41	0,40	0,40	≡ (3)
IGP-M (%)	0,40	0,40	0,39	▼ (1)	0,40	0,40	0,42	▲ (1)
IPC-Fipe (%)	0,30	0,25	0,20	▼ (3)	0,47	0,43	0,40	▼ (2)
Taxa de câmbio - fim de período (R\$/US\$)	2,00	1,98	1,97	▼ (1)	2,00	1,98	1,98	≡ (1)
Meta Taxa Selic (%a.a.)	7,25	-	-	-	7,25	7,25	7,25	≡ (21)

\* comportamento dos indicadores desde o último Relatório de Mercado; os valores entre parênteses expressam o número de semanas em que vem ocorrendo o último comportamento

( ▲ aumento, ▼ diminuição ou = estabilidade)

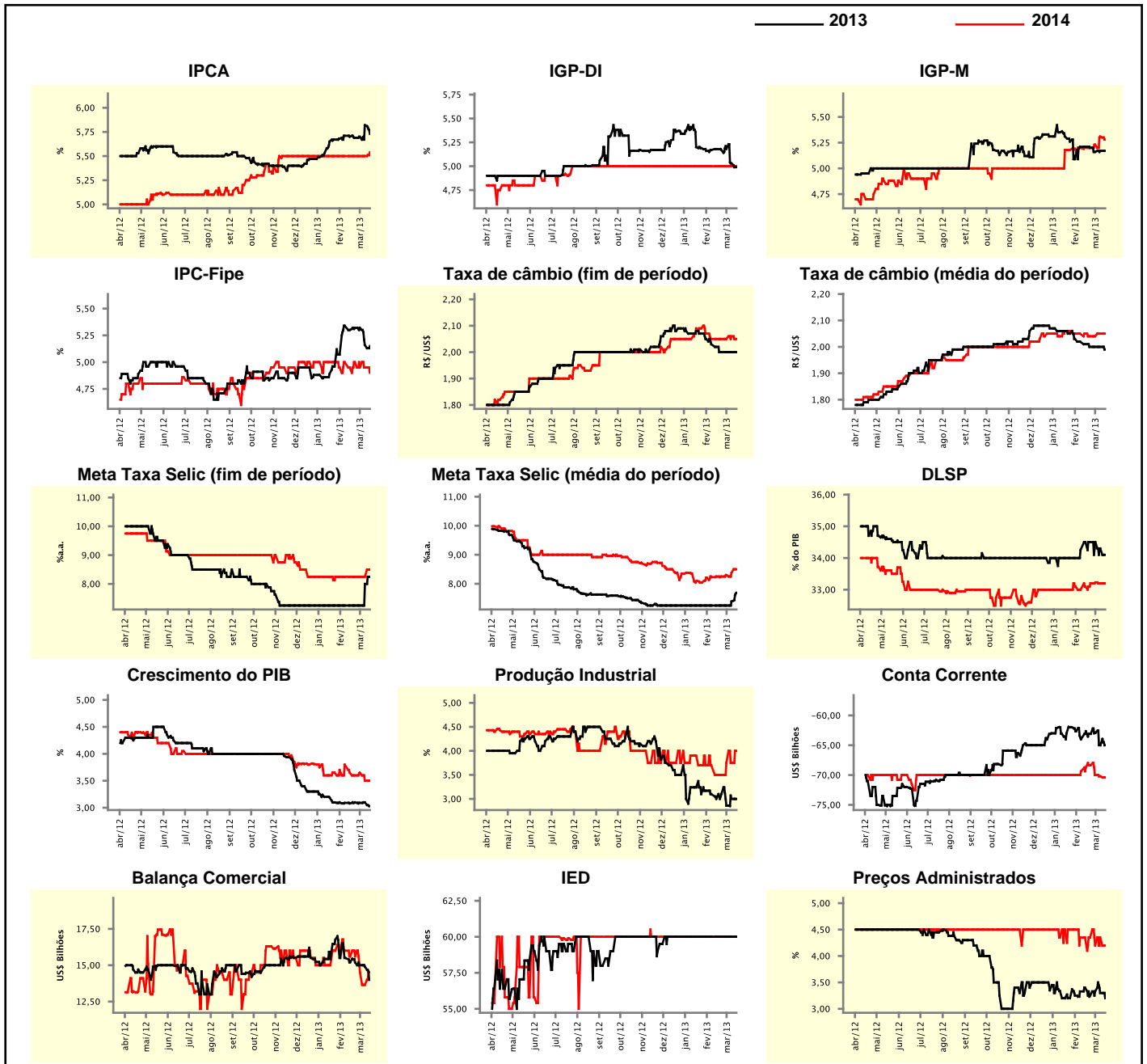


## Expectativas de Mercado

Mediana - agregado	2013				2014			
	Há 4 semanas	Há 1 semana	Hoje	Comportamento semanal*	Há 4 semanas	Há 1 semana	Hoje	Comportamento semanal*
IPCA (%)	5,70	5,82	5,73	▼ (1)	5,50	5,50	5,54	▲ (1)
IGP-DI (%)	5,18	5,03	4,99	▼ (2)	5,00	5,00	5,00	▬ (32)
IGP-M (%)	5,21	5,17	5,17	▬ (1)	5,20	5,31	5,28	▼ (1)
IPC-Fipe (%)	5,30	5,16	5,15	▼ (2)	4,95	4,95	4,90	▼ (1)
Taxa de câmbio - fim de período (R\$/US\$)	2,02	2,00	2,00	▬ (3)	2,05	2,06	2,05	▼ (1)
Taxa de câmbio - média do período (R\$/US\$)	2,01	2,00	1,99	▼ (1)	2,05	2,05	2,05	▬ (1)
Meta Taxa Selic - fim de período (%a.a.)	7,25	8,00	8,25	▲ (2)	8,25	8,25	8,50	▲ (1)
Meta Taxa Selic - média do período (%a.a.)	7,25	7,39	7,69	▲ (2)	8,25	8,38	8,50	▲ (3)
Dívida Líquida do Setor Público (% do PIB)	34,50	34,30	34,10	▼ (2)	33,10	33,20	33,20	▬ (1)
PIB (% do crescimento)	3,08	3,10	3,03	▼ (1)	3,65	3,50	3,50	▬ (1)
Produção Industrial (% do crescimento)	3,00	3,00	3,00	▬ (1)	3,50	3,75	4,00	▲ (1)
Conta Corrente (US\$ Bilhões)	-62,65	-65,00	-65,00	▬ (1)	-68,73	-70,20	-70,40	▼ (3)
Balança Comercial (US\$ Bilhões)	15,20	14,90	14,00	▼ (3)	15,60	13,65	14,50	▲ (1)
Invest. Estrangeiro Direto (US\$ Bilhões)	60,00	60,00	60,00	▬ (14)	60,00	60,00	60,00	▬ (31)
Preços Administrados (%)	3,40	3,30	3,20	▼ (2)	4,35	4,35	4,20	▼ (1)

\* comportamento dos indicadores desde o último Relatório de Mercado; os valores entre parênteses expressam o número de semanas em que vem ocorrendo o último comportamento

( ▲ aumento, ▼ diminuição ou = estabilidade)



### Expectativas de Mercado

Mediana - top 5 - curto prazo	mar/13				abr/13			
	Há 4 semanas	Há 1 semana	Hoje	Comportamento semanal*	Há 4 semanas	Há 1 semana	Hoje	Comportamento semanal*
IPCA (%)	0,35	0,44	0,44	≡ (1)	0,52	0,50	0,50	≡ (1)
IGP-DI (%)	0,42	0,43	0,43	≡ (1)	0,33	0,38	0,38	≡ (1)
IGP-M (%)	0,47	0,33	0,33	≡ (1)	0,50	0,45	0,45	≡ (1)
Taxa de câmbio - fim de período (R\$/US\$)	1,98	1,98	1,98	≡ (4)	2,00	1,99	1,99	≡ (2)
Meta Taxa Selic (%a.a.)	7,25	-	-	-	7,25	7,25	7,25	≡ (22)

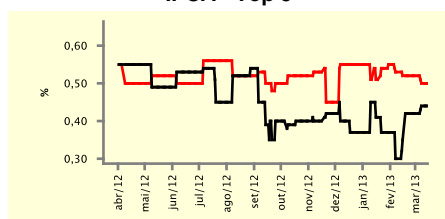
\* comportamento dos indicadores desde o último Relatório de Mercado; os valores entre parênteses expressam o número de semanas em que vem ocorrendo o último comportamento

( ▲ aumento, ▼ diminuição ou = estabilidade)

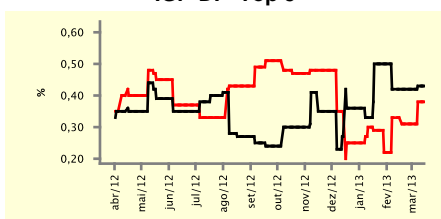
### CURTO PRAZO

— mar/13 — abr/13

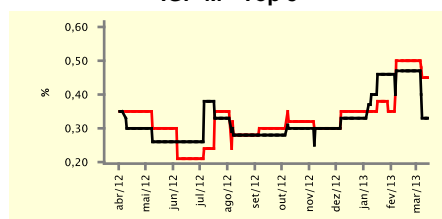
IPCA - Top 5



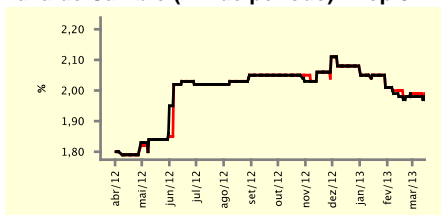
IGP-DI - Top 5



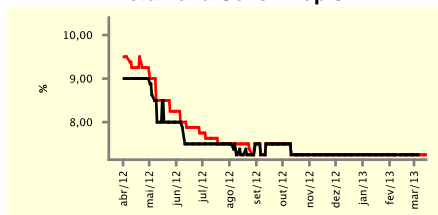
IGP-M - Top 5



Taxa de Câmbio (fim de período) - Top 5



Meta Taxa Selic - Top 5



### Expectativas de Mercado

Mediana - top 5	2013				2014			
	Há 4 semanas	Há 1 semana	Hoje	Comportamento semanal*	Há 4 semanas	Há 1 semana	Hoje	Comportamento semanal*
<b>Curto prazo</b>								
IPCA (%)	5,65	5,73	5,73	≡ (1)	5,38	6,00	6,00	≡ (1)
IGP-DI (%)	5,29	5,06	5,06	≡ (1)	4,80	4,86	4,86	≡ (1)
IGP-M (%)	5,37	5,14	5,14	≡ (1)	5,25	5,10	5,10	≡ (1)
Taxa de câmbio - fim de período (R\$/US\$)	2,04	2,00	2,00	≡ (3)	2,07	2,04	2,04	≡ (2)
Meta Taxa Selic - fim de período (%a.a.)	7,25	8,38	8,38	≡ (1)	7,63	8,38	8,38	≡ (1)
<b>Médio prazo</b>								
IPCA (%)	5,70	5,81	5,71	▼ (1)	6,50	6,05	6,05	≡ (1)
IGP-DI (%)	4,76	5,38	4,80	▼ (1)	4,80	4,50	4,50	≡ (1)
IGP-M (%)	5,19	5,17	5,17	≡ (1)	4,50	4,50	4,50	≡ (18)
Taxa de câmbio - fim de período (R\$/US\$)	2,00	2,00	2,00	≡ (4)	2,05	2,02	2,02	≡ (1)
Meta Taxa Selic - fim de período (%a.a.)	7,25	8,50	8,25	▼ (1)	7,63	7,88	7,75	▼ (1)

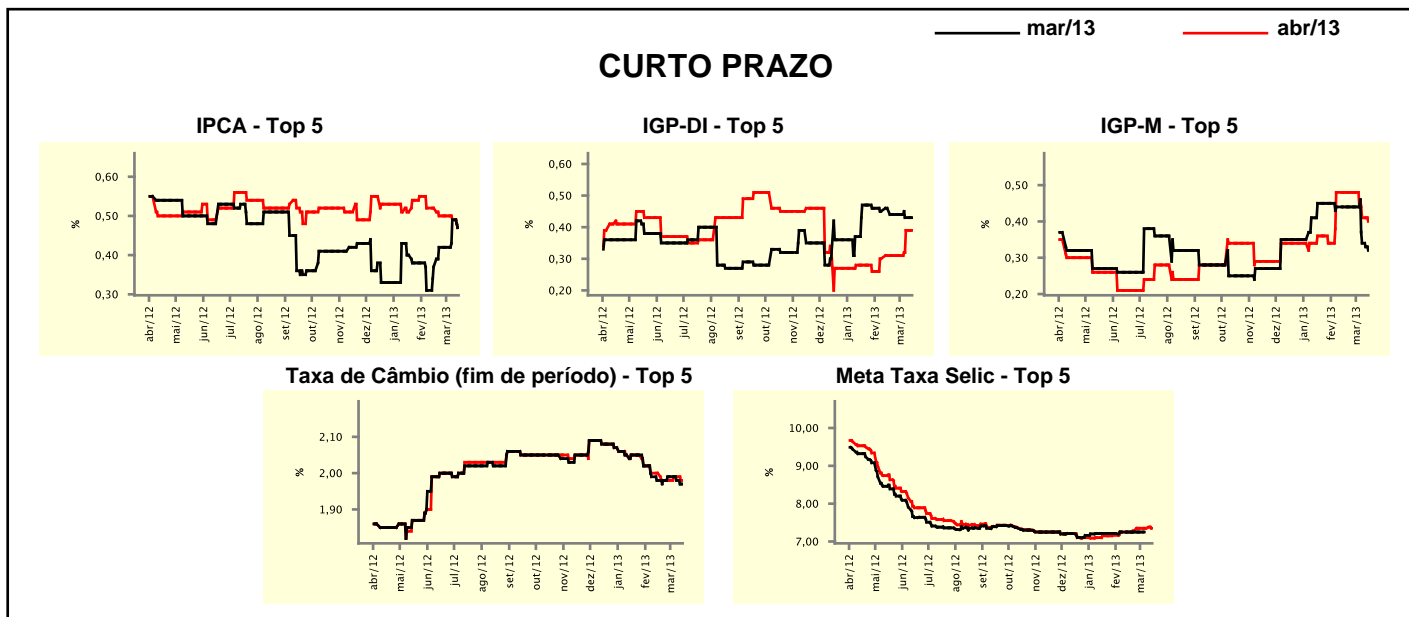
\* comportamento dos indicadores desde o último Relatório de Mercado; os valores entre parênteses expressam o número de semanas em que vem ocorrendo o último comportamento

( ▲ aumento, ▼ diminuição ou = estabilidade)

Expectativas de Mercado									
Média - top 5 - curto prazo	mar/13				abr/13				
	Há 4 semanas	Há 1 semana	Hoje	Comportamento semanal*	Há 4 semanas	Há 1 semana	Hoje	Comportamento semanal*	
IPCA (%)	0,37	0,49	0,47	▼ (1)	0,52	0,49	0,47	▼ (2)	
IGP-DI (%)	0,46	0,43	0,43	▬ (1)	0,31	0,39	0,39	▬ (1)	
IGP-M (%)	0,44	0,34	0,32	▼ (2)	0,48	0,41	0,40	▼ (2)	
Taxa de câmbio - fim de período (R\$/US\$)	1,98	1,98	1,97	▼ (2)	2,00	1,99	1,98	▼ (1)	
Meta Taxa Selic (%a.a.)	7,25	-	-		7,25	7,35	7,35	▬ (2)	

\* comportamento dos indicadores desde o último Relatório de Mercado; os valores entre parênteses expressam o número de semanas em que vem ocorrendo o último comportamento

( ▲ aumento, ▼ diminuição ou = estabilidade)



Expectativas de Mercado									
Média - top 5	2013				2014				
	Há 4 semanas	Há 1 semana	Hoje	Comportamento semanal*	Há 4 semanas	Há 1 semana	Hoje	Comportamento semanal*	
<b>Curto prazo</b>									
IPCA (%)	5,73	5,97	5,94	▼ (1)	5,58	5,90	5,90	▬ (1)	
IGP-DI (%)	5,27	5,05	5,05	▬ (1)	4,84	4,90	4,90	▬ (1)	
IGP-M (%)	5,48	5,13	5,10	▼ (3)	5,15	5,08	5,08	▬ (1)	
Taxa de câmbio - fim de período (R\$/US\$)	2,04	2,01	2,00	▼ (2)	2,05	2,04	2,03	▼ (1)	
Meta Taxa Selic - fim de período (%a.a.)	7,48	8,05	8,13	▲ (4)	7,81	8,22	8,19	▼ (1)	
<b>Médio prazo</b>									
IPCA (%)	5,65	5,82	5,72	▼ (1)	6,37	5,95	5,95	▬ (1)	
IGP-DI (%)	4,92	5,43	5,27	▼ (1)	4,93	4,50	4,50	▬ (1)	
IGP-M (%)	5,17	5,55	5,55	▬ (1)	5,00	4,50	4,50	▬ (1)	
Taxa de câmbio - fim de período (R\$/US\$)	2,04	1,99	1,99	▬ (1)	2,06	2,01	2,01	▬ (1)	
Meta Taxa Selic - fim de período (%a.a.)	7,35	8,00	7,95	▼ (1)	7,63	7,88	7,75	▼ (1)	

\* comportamento dos indicadores desde o último Relatório de Mercado; os valores entre parênteses expressam o número de semanas em que vem ocorrendo o último comportamento

( ▲ aumento, ▼ diminuição ou = estabilidade)