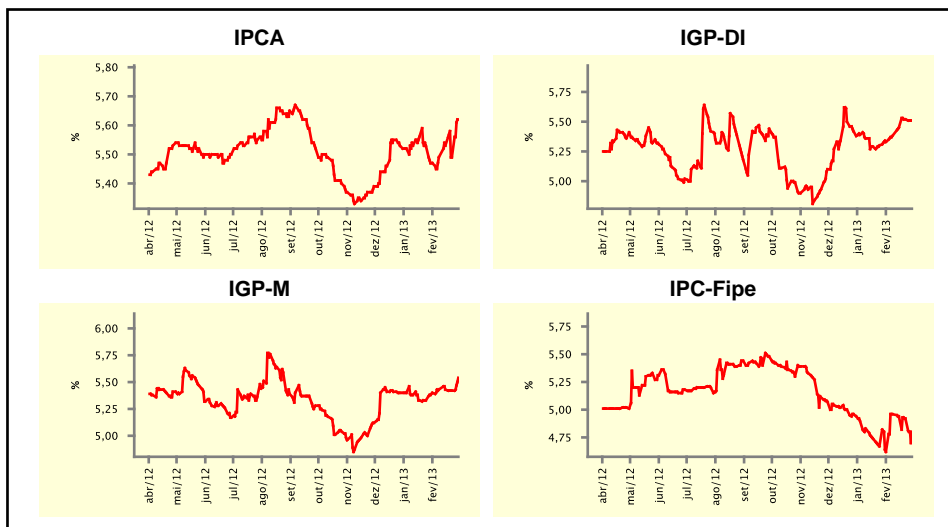


Expectativas de Mercado				
Inflação nos próximos 12 meses suavizada				
Mediana - agregado	Há 4 semanas	Há 1 semana	Hoje	Comportamento semanal*
IPCA (%)	5,47	5,49	5,62	▲ (1)
IGP-DI (%)	5,33	5,52	5,51	▼ (1)
IGP-M (%)	5,40	5,42	5,54	▲ (1)
IPC-Fipe (%)	4,62	4,92	4,80	▼ (3)

* comportamento dos indicadores desde o último Relatório de Mercado; os valores entre parênteses expressam o número de semanas em que vem ocorrendo o último comportamento

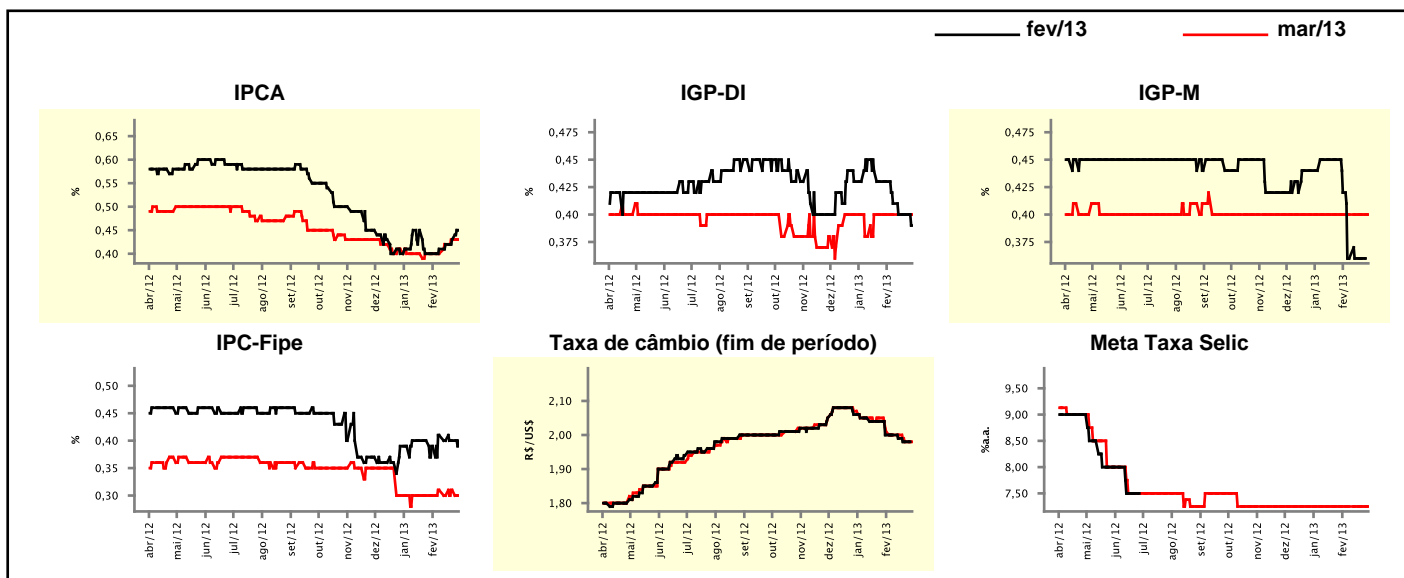
(▲ aumento, ▼ diminuição ou = estabilidade)



Mediana - agregado	fev/13				mar/13			
	Há 4 semanas	Há 1 semana	Hoje	Comportamento semanal*	Há 4 semanas	Há 1 semana	Hoje	Comportamento semanal*
IPCA (%)	0,40	0,43	0,45	▲ (4)	0,40	0,43	0,43	≡ (1)
IGP-DI (%)	0,43	0,40	0,39	▼ (1)	0,40	0,40	0,40	≡ (6)
IGP-M (%)	0,42	0,36	-	≡ (2)	0,40	0,40	0,40	≡ (24)
IPC-Fipe (%)	0,39	0,40	0,40	≡ (2)	0,30	0,31	0,30	▼ (1)
Taxa de câmbio - fim de período (R\$/US\$)	2,00	1,98	-	≡ (1)	2,01	1,98	1,98	≡ (1)
Meta Taxa Selic (%a.a.)	-	-	-	≡ (20)	7,25	7,25	7,25	≡ (20)

* comportamento dos indicadores desde o último Relatório de Mercado; os valores entre parênteses expressam o número de semanas em que vem ocorrendo o último comportamento

(▲ aumento, ▼ diminuição ou = estabilidade)

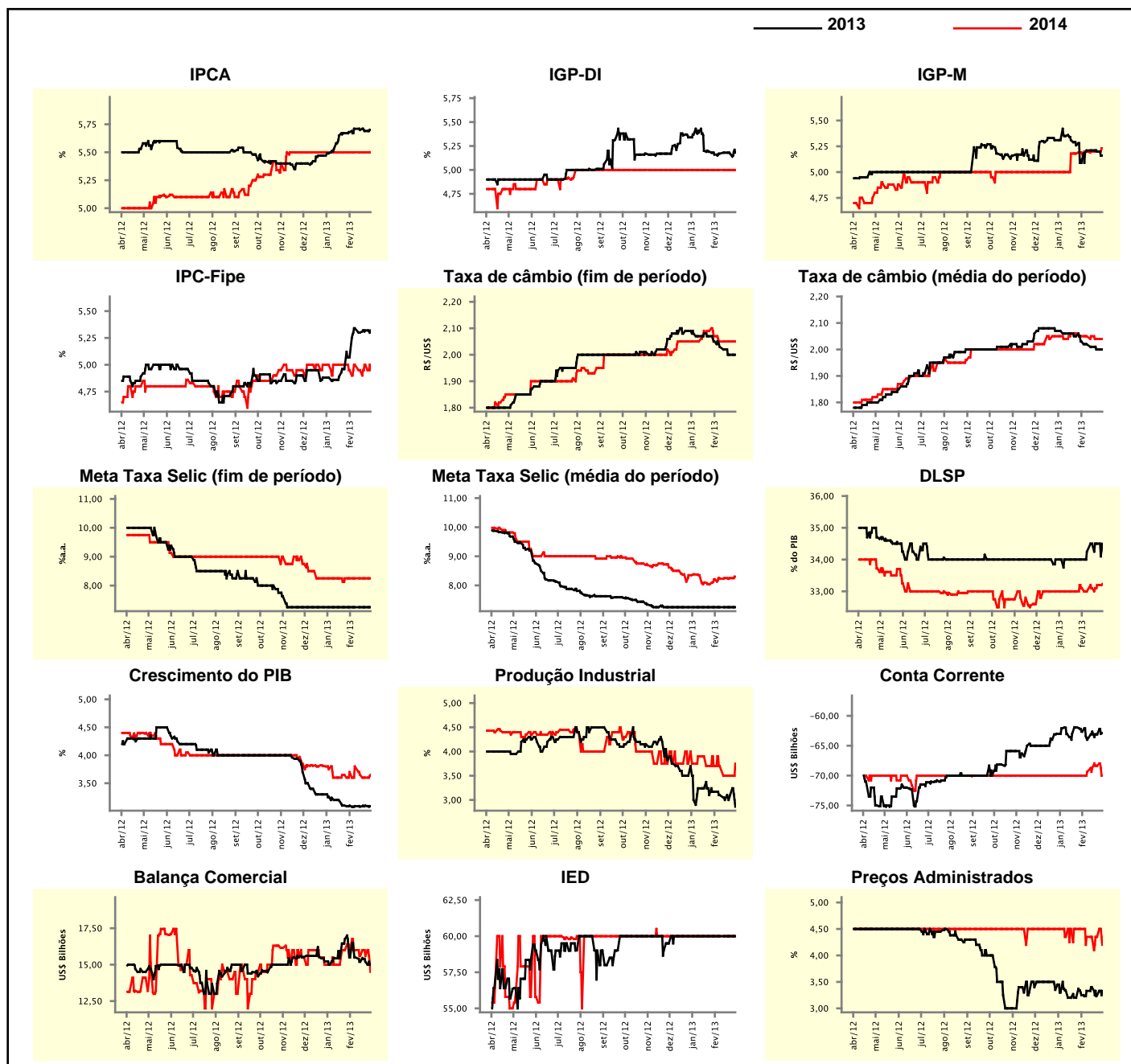


Expectativas de Mercado

Mediana - agregado	2013				2014			
	Há 4 semanas	Há 1 semana	Hoje	Comportamento semanal*	Há 4 semanas	Há 1 semana	Hoje	Comportamento semanal*
IPCA (%)	5,68	5,69	5,70	▲ (1)	5,50	5,50	5,50	≡ (16)
IGP-DI (%)	5,16	5,17	5,18	▲ (1)	5,00	5,00	5,00	≡ (30)
IGP-M (%)	5,09	5,20	5,16	▼ (2)	5,19	5,20	5,23	▲ (1)
IPC-Fipe (%)	5,07	5,32	5,32	≡ (1)	4,95	5,00	4,95	▼ (1)
Taxa de câmbio - fim de período (R\$/US\$)	2,05	2,00	2,00	≡ (1)	2,07	2,05	2,05	≡ (3)
Taxa de câmbio - média do período (R\$/US\$)	2,03	2,00	2,00	≡ (1)	2,05	2,04	2,04	≡ (1)
Meta Taxa Selic - fim de período (%a.a.)	7,25	7,25	7,25	≡ (16)	8,25	8,25	8,25	≡ (10)
Meta Taxa Selic - média do período (%a.a.)	7,25	7,25	7,25	≡ (16)	8,21	8,25	8,30	▲ (1)
Dívida Líquida do Setor Público (% do PIB)	34,00	34,50	34,50	≡ (2)	33,10	33,20	33,23	▲ (3)
PIB (% do crescimento)	3,10	3,10	3,09	▼ (1)	3,70	3,60	3,65	▲ (1)
Produção Industrial (% do crescimento)	3,17	3,10	2,86	▼ (1)	3,70	3,50	3,75	▲ (1)
Conta Corrente (US\$ Bilhões)	-62,65	-63,10	-62,90	▲ (1)	-70,00	-68,35	-70,00	▼ (1)
Balança Comercial (US\$ Bilhões)	15,50	15,20	15,00	▼ (1)	16,00	15,60	14,50	▼ (1)
Invest. Estrangeiro Direto (US\$ Bilhões)	60,00	60,00	60,00	≡ (12)	60,00	60,00	60,00	≡ (29)
Preços Administrados (%)	3,25	3,25	3,33	▲ (1)	4,50	4,35	4,20	▼ (1)

* comportamento dos indicadores desde o último Relatório de Mercado; os valores entre parênteses expressam o número de semanas em que vem ocorrendo o último comportamento

(▲ aumento, ▼ diminuição ou = estabilidade)



Expectativas de Mercado

Mediana - top 5 - curto prazo	fev/13				mar/13			
	Há 4 semanas	Há 1 semana	Hoje	Comportamento semanal*	Há 4 semanas	Há 1 semana	Hoje	Comportamento semanal*
IPCA (%)	0,37	0,48	0,48	≡ (1)	0,37	0,42	0,42	≡ (1)
IGP-DI (%)	0,43	0,39	0,39	≡ (1)	0,50	0,42	0,42	≡ (3)
IGP-M (%)	0,47	0,35	-		0,46	0,47	0,47	≡ (3)
Taxa de câmbio - fim de período (R\$/US\$)	2,00	1,97	-		2,01	1,98	1,98	≡ (2)
Meta Taxa Selic (%a.a.)	-	-	-		7,25	7,25	7,25	≡ (20)

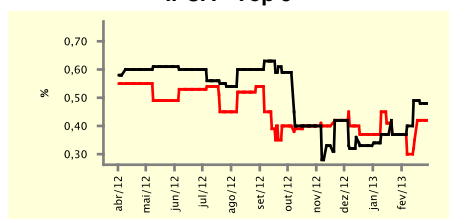
* comportamento dos indicadores desde o último Relatório de Mercado; os valores entre parênteses expressam o número de semanas em que vem ocorrendo o último comportamento

(▲ aumento, ▼ diminuição ou = estabilidade)

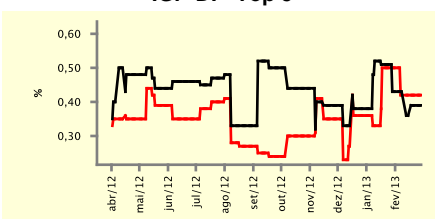
CURTO PRAZO

— fev/13 — mar/13

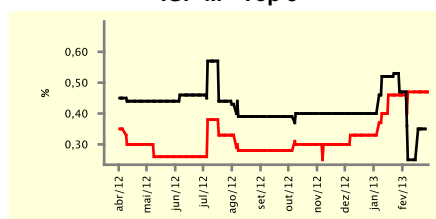
IPCA - Top 5



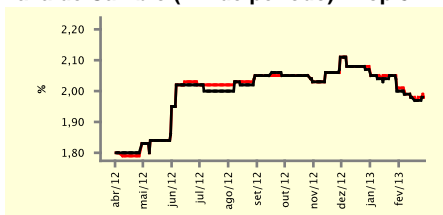
IGP-DI - Top 5



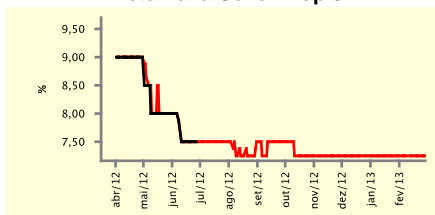
IGP-M - Top 5



Taxa de Câmbio (fim de período) - Top 5



Meta Taxa Selic - Top 5



Expectativas de Mercado

Mediana - top 5	2013				2014			
	Há 4 semanas	Há 1 semana	Hoje	Comportamento semanal*	Há 4 semanas	Há 1 semana	Hoje	Comportamento semanal*
Curto prazo								
IPCA (%)	5,69	5,72	5,72	≡ (1)	5,75	5,38	5,38	≡ (3)
IGP-DI (%)	5,20	5,30	5,30	≡ (1)	4,64	4,80	4,80	≡ (3)
IGP-M (%)	4,83	5,37	5,28	▼ (1)	4,57	5,25	5,25	≡ (3)
Taxa de câmbio - fim de período (R\$/US\$)	2,07	2,00	2,00	≡ (1)	2,10	2,03	2,04	▲ (1)
Meta Taxa Selic - fim de período (%a.a.)	7,25	7,25	7,75	▲ (1)	7,63	8,00	8,25	▲ (2)
Médio prazo								
IPCA (%)	5,52	5,56	5,57	▲ (1)	5,80	6,50	6,20	▼ (1)
IGP-DI (%)	4,80	4,65	4,65	≡ (1)	4,65	4,65	4,65	≡ (1)
IGP-M (%)	4,83	5,14	5,12	▼ (2)	4,50	4,50	4,50	≡ (16)
Taxa de câmbio - fim de período (R\$/US\$)	2,05	2,00	2,00	≡ (2)	2,07	2,05	2,05	≡ (3)
Meta Taxa Selic - fim de período (%a.a.)	7,25	7,25	7,25	≡ (21)	8,13	7,63	7,63	≡ (3)

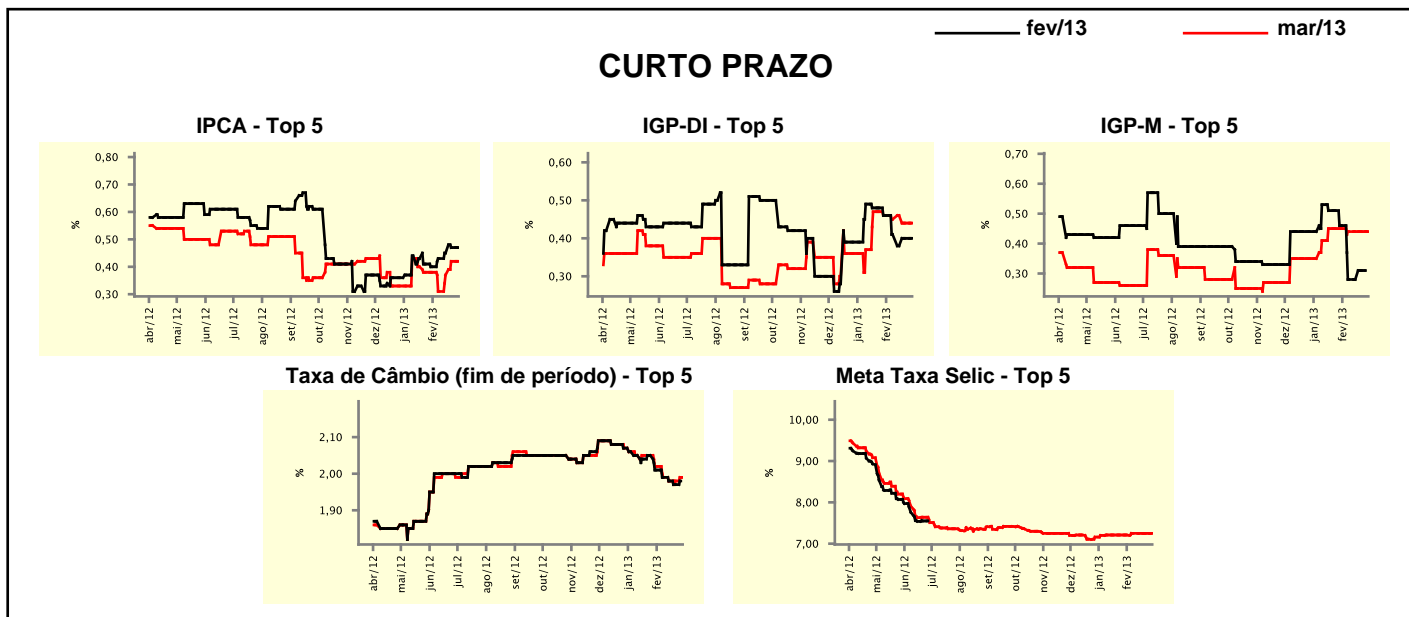
* comportamento dos indicadores desde o último Relatório de Mercado; os valores entre parênteses expressam o número de semanas em que vem ocorrendo o último comportamento

(▲ aumento, ▼ diminuição ou = estabilidade)

Expectativas de Mercado									
Média - top 5 - curto prazo	fev/13				mar/13				
	Há 4 semanas	Há 1 semana	Hoje	Comportamento semanal*	Há 4 semanas	Há 1 semana	Hoje	Comportamento semanal*	
IPCA (%)	0,40	0,47	0,47	≡ (1)	0,38	0,42	0,42	≡ (1)	
IGP-DI (%)	0,46	0,40	0,40	≡ (1)	0,46	0,44	0,44	≡ (1)	
IGP-M (%)	0,46	0,31	-		0,45	0,44	0,44	≡ (3)	
Taxa de câmbio - fim de período (R\$/US\$)	2,01	1,97	-		2,02	1,98	1,99	▲ (1)	
Meta Taxa Selic (%a.a.)	-	-	-		7,21	7,25	7,25	≡ (3)	

* comportamento dos indicadores desde o último Relatório de Mercado; os valores entre parênteses expressam o número de semanas em que vem ocorrendo o último comportamento

(▲ aumento, ▼ diminuição ou = estabilidade)



Expectativas de Mercado									
Média - top 5	2013				2014				
	Há 4 semanas	Há 1 semana	Hoje	Comportamento semanal*	Há 4 semanas	Há 1 semana	Hoje	Comportamento semanal*	
Curto prazo									
IPCA (%)	5,72	5,76	5,76	≡ (1)	5,72	5,54	5,54	≡ (1)	
IGP-DI (%)	4,95	5,26	5,26	≡ (1)	4,71	4,84	4,84	≡ (2)	
IGP-M (%)	4,82	5,51	5,49	▼ (1)	4,57	5,15	5,15	≡ (3)	
Taxa de câmbio - fim de período (R\$/US\$)	2,06	2,02	2,03	▲ (1)	2,06	2,04	2,04	≡ (1)	
Meta Taxa Selic - fim de período (%a.a.)	7,27	7,63	7,88	▲ (2)	7,80	7,97	8,19	▲ (2)	
Médio prazo									
IPCA (%)	5,59	5,61	5,63	▲ (1)	5,84	6,32	6,22	▼ (3)	
IGP-DI (%)	4,95	4,65	4,63	▼ (2)	4,80	4,65	4,65	≡ (1)	
IGP-M (%)	4,78	5,28	5,25	▼ (1)	4,50	5,00	5,00	≡ (3)	
Taxa de câmbio - fim de período (R\$/US\$)	2,05	2,00	2,01	▲ (1)	2,06	2,04	2,04	≡ (1)	
Meta Taxa Selic - fim de período (%a.a.)	7,20	7,35	7,55	▲ (1)	8,13	7,63	7,63	≡ (3)	

* comportamento dos indicadores desde o último Relatório de Mercado; os valores entre parênteses expressam o número de semanas em que vem ocorrendo o último comportamento

(▲ aumento, ▼ diminuição ou = estabilidade)