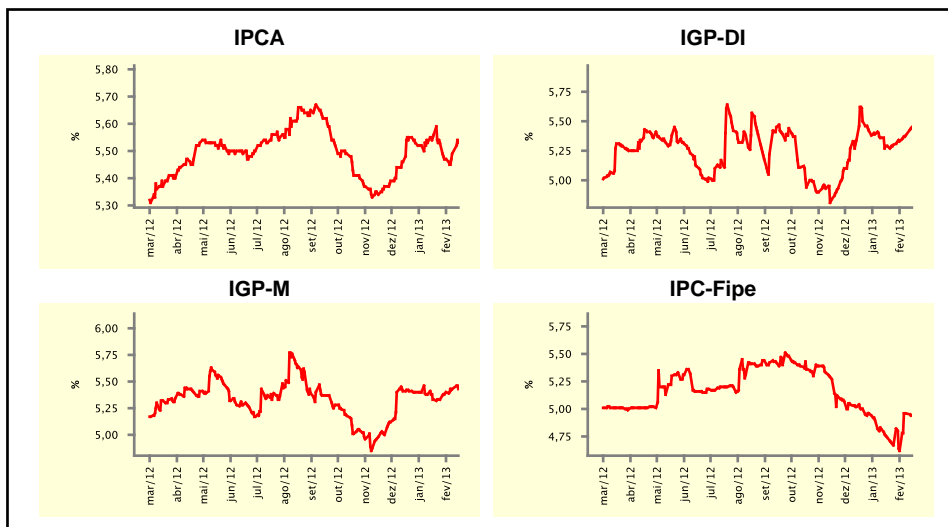


Expectativas de Mercado				
Inflação nos próximos 12 meses suavizada				
Mediana - agregado	Há 4 semanas	Há 1 semana	Hoje	Comportamento semanal*
IPCA (%)	5,56	5,49	5,53	▲ (2)
IGP-DI (%)	5,29	5,38	5,45	▲ (4)
IGP-M (%)	5,33	5,43	5,43	= (1)
IPC-Fipe (%)	4,74	4,96	4,94	▼ (1)

* comportamento dos indicadores desde o último Relatório de Mercado; os valores entre parênteses expressam o número de semanas em que vem ocorrendo o último comportamento

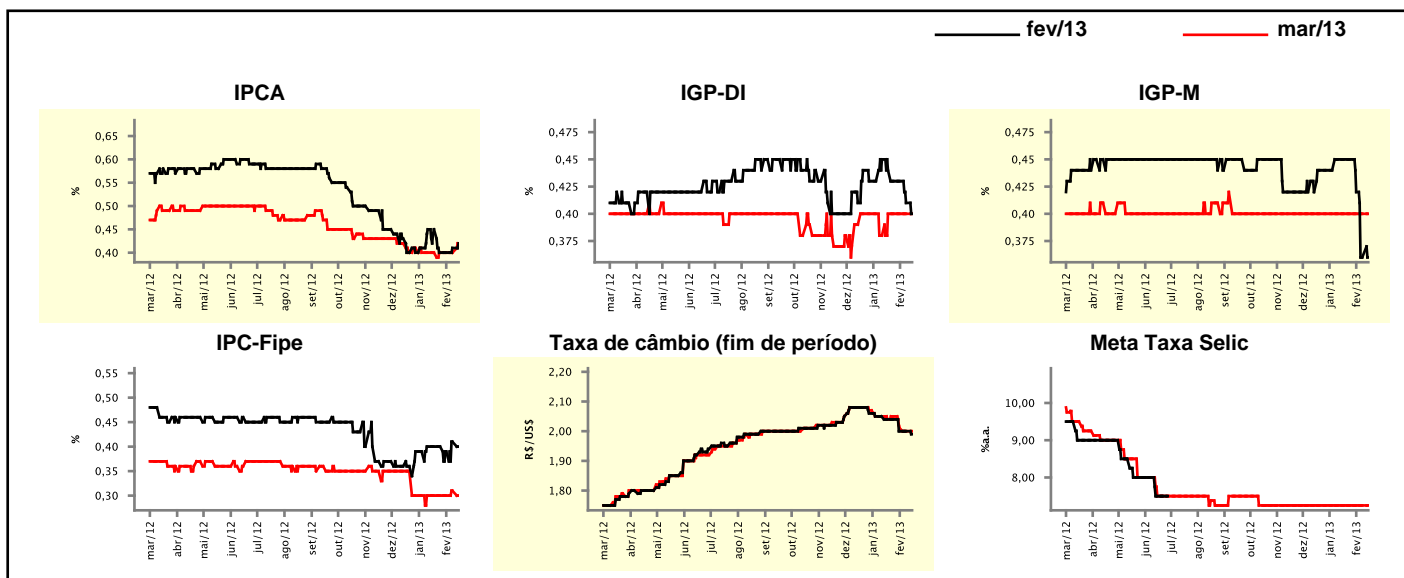
(▲ aumento, ▼ diminuição ou = estabilidade)



Mediana - agregado	fev/13				mar/13			
	Há 4 semanas	Há 1 semana	Hoje	Comportamento semanal*	Há 4 semanas	Há 1 semana	Hoje	Comportamento semanal*
IPCA (%)	0,45	0,41	0,42	▲ (2)	0,40	0,40	0,42	▲ (1)
IGP-DI (%)	0,44	0,41	0,40	▼ (2)	0,40	0,40	0,40	= (4)
IGP-M (%)	0,45	0,36	0,36	= (1)	0,40	0,40	0,40	= (22)
IPC-Fipe (%)	0,40	0,41	0,40	▼ (1)	0,30	0,31	0,30	▼ (1)
Taxa de câmbio - fim de período (R\$/US\$)	2,04	2,00	1,99	▼ (1)	2,04	2,00	2,00	= (1)
Meta Taxa Selic (%a.a.)	-	-	-	-	7,25	7,25	7,25	= (18)

* comportamento dos indicadores desde o último Relatório de Mercado; os valores entre parênteses expressam o número de semanas em que vem ocorrendo o último comportamento

(▲ aumento, ▼ diminuição ou = estabilidade)

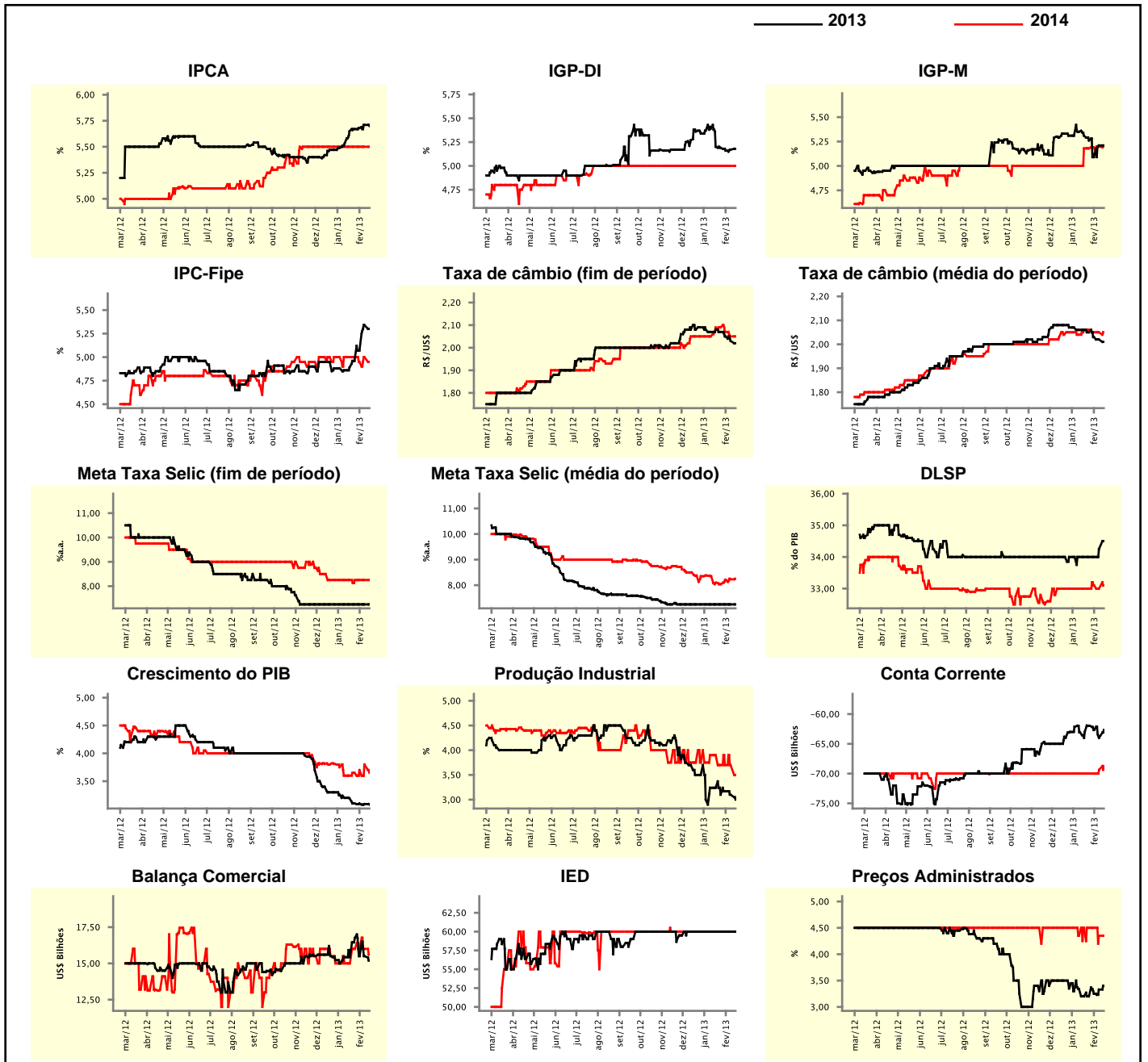


Expectativas de Mercado

Mediana - agregado	2013				2014			
	Há 4 semanas	Há 1 semana	Hoje	Comportamento semanal*	Há 4 semanas	Há 1 semana	Hoje	Comportamento semanal*
IPCA (%)	5,65	5,71	5,70	▼ (1)	5,50	5,50	5,50	≡ (14)
IGP-DI (%)	5,20	5,17	5,18	▲ (2)	5,00	5,00	5,00	≡ (28)
IGP-M (%)	5,31	5,21	5,21	≡ (1)	5,18	5,20	5,20	≡ (1)
IPC-Fipe (%)	4,89	5,34	5,30	▼ (1)	5,00	5,00	4,95	▼ (1)
Taxa de câmbio - fim de período (R\$/US\$)	2,08	2,03	2,02	▼ (4)	2,09	2,05	2,05	≡ (1)
Taxa de câmbio - média do período (R\$/US\$)	2,06	2,02	2,01	▼ (4)	2,06	2,05	2,05	≡ (2)
Meta Taxa Selic - fim de período (%a.a.)	7,25	7,25	7,25	≡ (14)	8,25	8,25	8,25	≡ (8)
Meta Taxa Selic - média do período (%a.a.)	7,25	7,25	7,25	≡ (14)	8,10	8,23	8,25	▲ (3)
Dívida Líquida do Setor Público (% do PIB)	34,00	34,25	34,50	▲ (2)	33,00	33,00	33,10	▲ (1)
PIB (% do crescimento)	3,19	3,09	3,08	▼ (2)	3,60	3,80	3,65	▼ (1)
Produção Industrial (% do crescimento)	3,24	3,10	3,00	▼ (2)	3,90	3,70	3,50	▼ (1)
Conta Corrente (US\$ Bilhões)	-63,00	-64,00	-62,65	▲ (1)	-70,00	-69,37	-68,73	▲ (2)
Balança Comercial (US\$ Bilhões)	15,43	15,50	15,20	▼ (1)	15,00	16,00	15,60	▼ (1)
Invest. Estrangeiro Direto (US\$ Bilhões)	60,00	60,00	60,00	≡ (10)	60,00	60,00	60,00	≡ (27)
Preços Administrados (%)	3,20	3,33	3,40	▲ (3)	4,50	4,35	4,35	≡ (1)

* comportamento dos indicadores desde o último Relatório de Mercado; os valores entre parênteses expressam o número de semanas em que vem ocorrendo o último comportamento

(▲ aumento, ▼ diminuição ou = estabilidade)



Expectativas de Mercado

Mediana - top 5 - curto prazo	fev/13				mar/13			
	Há 4 semanas	Há 1 semana	Hoje	Comportamento semanal*	Há 4 semanas	Há 1 semana	Hoje	Comportamento semanal*
IPCA (%)	0,37	0,40	0,49	▲ (2)	0,41	0,30	0,35	▲ (1)
IGP-DI (%)	0,51	0,43	0,36	▼ (1)	0,50	0,42	0,42	▬ (1)
IGP-M (%)	0,52	0,25	0,25	▬ (1)	0,46	0,47	0,47	▬ (1)
Taxa de câmbio - fim de período (R\$/US\$)	2,04	1,99	1,98	▼ (3)	2,05	1,99	1,98	▼ (3)
Meta Taxa Selic (%a.a.)	-	-	-	-	7,25	7,25	7,25	▬ (18)

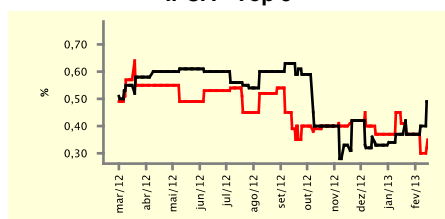
* comportamento dos indicadores desde o último Relatório de Mercado; os valores entre parênteses expressam o número de semanas em que vem ocorrendo o último comportamento

(▲ aumento, ▼ diminuição ou = estabilidade)

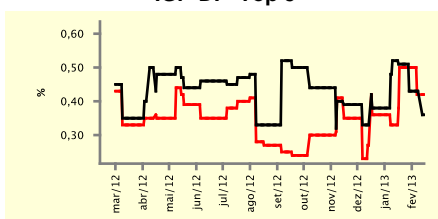
CURTO PRAZO

— fev/13 — mar/13

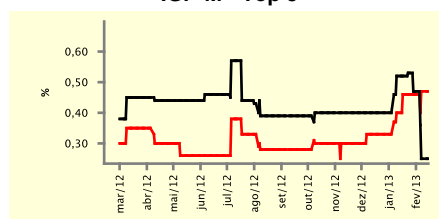
IPCA - Top 5



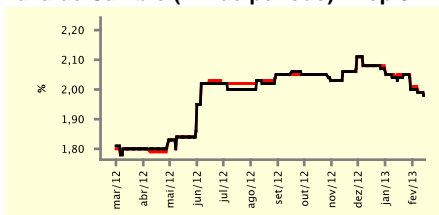
IGP-DI - Top 5



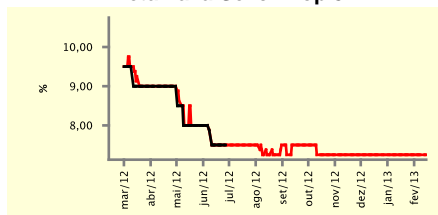
IGP-M - Top 5



Taxa de Câmbio (fim de período) - Top 5



Meta Taxa Selic - Top 5



Expectativas de Mercado

Mediana - top 5	2013				2014			
	Há 4 semanas	Há 1 semana	Hoje	Comportamento semanal*	Há 4 semanas	Há 1 semana	Hoje	Comportamento semanal*
Curto prazo								
IPCA (%)	5,71	5,60	5,65	▲ (1)	5,75	5,38	5,38	▬ (1)
IGP-DI (%)	5,20	5,21	5,29	▲ (2)	4,64	4,80	4,80	▬ (1)
IGP-M (%)	5,01	5,37	5,37	▬ (1)	4,51	5,25	5,25	▬ (1)
Taxa de câmbio - fim de período (R\$/US\$)	2,09	2,04	2,04	▬ (1)	2,10	2,07	2,07	▬ (1)
Meta Taxa Selic - fim de período (%a.a.)	7,25	7,25	7,25	▬ (15)	7,25	7,63	7,63	▬ (3)
Médio prazo								
IPCA (%)	5,58	5,70	5,70	▬ (1)	5,85	6,50	6,50	▬ (1)
IGP-DI (%)	4,80	4,76	4,76	▬ (1)	4,65	4,80	4,80	▬ (1)
IGP-M (%)	4,97	5,14	5,19	▲ (3)	4,50	4,50	4,50	▬ (14)
Taxa de câmbio - fim de período (R\$/US\$)	2,05	2,02	2,00	▼ (2)	2,10	2,05	2,05	▬ (1)
Meta Taxa Selic - fim de período (%a.a.)	7,25	7,25	7,25	▬ (19)	8,13	7,63	7,63	▬ (1)

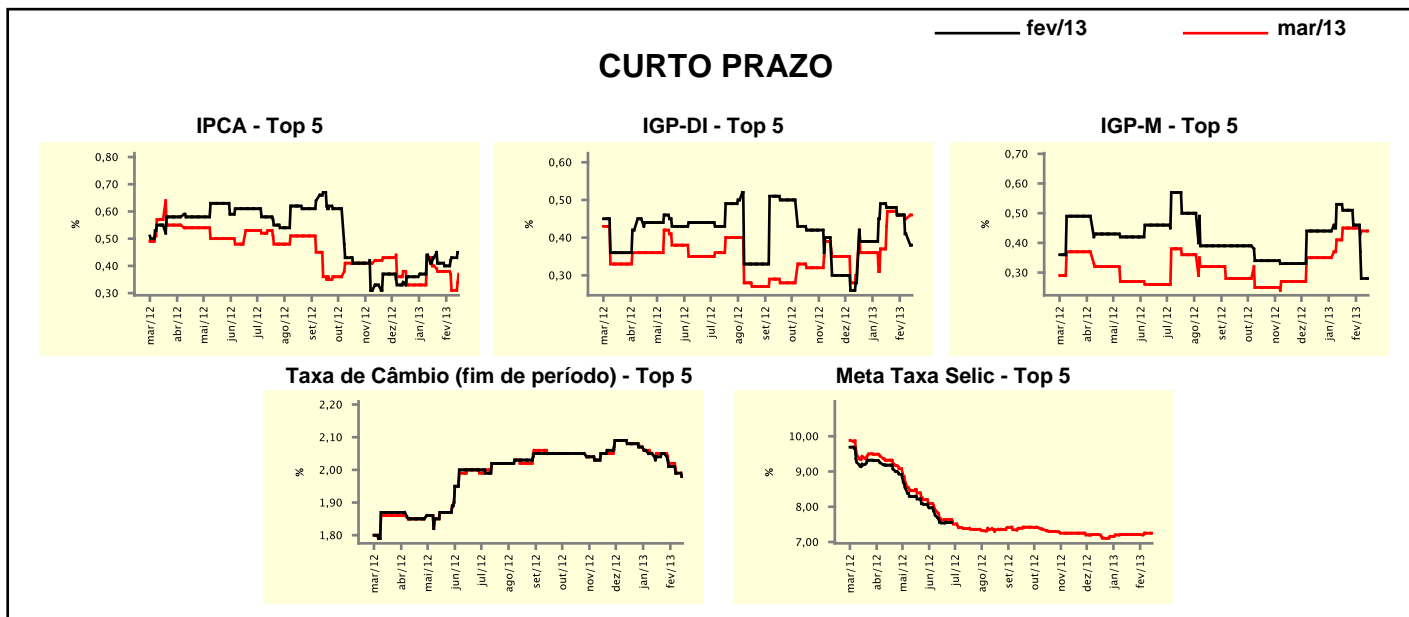
* comportamento dos indicadores desde o último Relatório de Mercado; os valores entre parênteses expressam o número de semanas em que vem ocorrendo o último comportamento

(▲ aumento, ▼ diminuição ou = estabilidade)

Expectativas de Mercado									
Média - top 5 - curto prazo	fev/13				mar/13				
	Há 4 semanas	Há 1 semana	Hoje	Comportamento semanal*	Há 4 semanas	Há 1 semana	Hoje	Comportamento semanal*	
IPCA (%)	0,43	0,43	0,45	▲ (2)	0,40	0,31	0,37	▲ (1)	
IGP-DI (%)	0,48	0,41	0,38	▼ (3)	0,47	0,45	0,46	▲ (1)	
IGP-M (%)	0,51	0,28	0,28	▬ (1)	0,45	0,44	0,44	▬ (1)	
Taxa de câmbio - fim de período (R\$/US\$)	2,04	1,99	1,98	▼ (3)	2,05	1,99	1,98	▼ (3)	
Meta Taxa Selic (%a.a.)	-	-	-	▬ (1)	7,21	7,25	7,25	▬ (1)	

* comportamento dos indicadores desde o último Relatório de Mercado; os valores entre parênteses expressam o número de semanas em que vem ocorrendo o último comportamento

(▲ aumento, ▼ diminuição ou = estabilidade)



Expectativas de Mercado									
Média - top 5	2013				2014				
	Há 4 semanas	Há 1 semana	Hoje	Comportamento semanal*	Há 4 semanas	Há 1 semana	Hoje	Comportamento semanal*	
Curto prazo									
IPCA (%)	5,72	5,71	5,73	▲ (1)	5,73	5,58	5,58	▬ (1)	
IGP-DI (%)	5,06	5,25	5,27	▲ (2)	4,71	4,87	4,84	▼ (1)	
IGP-M (%)	4,95	5,48	5,48	▬ (1)	4,51	5,15	5,15	▬ (1)	
Taxa de câmbio - fim de período (R\$/US\$)	2,09	2,04	2,04	▬ (1)	2,05	2,05	2,05	▬ (1)	
Meta Taxa Selic - fim de período (%a.a.)	7,06	7,48	7,48	▬ (1)	7,55	7,81	7,81	▬ (1)	
Médio prazo									
IPCA (%)	5,60	5,71	5,65	▼ (1)	5,86	6,41	6,37	▼ (1)	
IGP-DI (%)	4,96	4,92	4,92	▬ (1)	4,80	4,93	4,93	▬ (1)	
IGP-M (%)	4,94	5,16	5,17	▲ (2)	4,50	5,00	5,00	▬ (1)	
Taxa de câmbio - fim de período (R\$/US\$)	2,06	2,05	2,04	▼ (1)	2,10	2,06	2,06	▬ (2)	
Meta Taxa Selic - fim de período (%a.a.)	7,20	7,35	7,35	▬ (1)	8,13	7,63	7,63	▬ (1)	

* comportamento dos indicadores desde o último Relatório de Mercado; os valores entre parênteses expressam o número de semanas em que vem ocorrendo o último comportamento

(▲ aumento, ▼ diminuição ou = estabilidade)