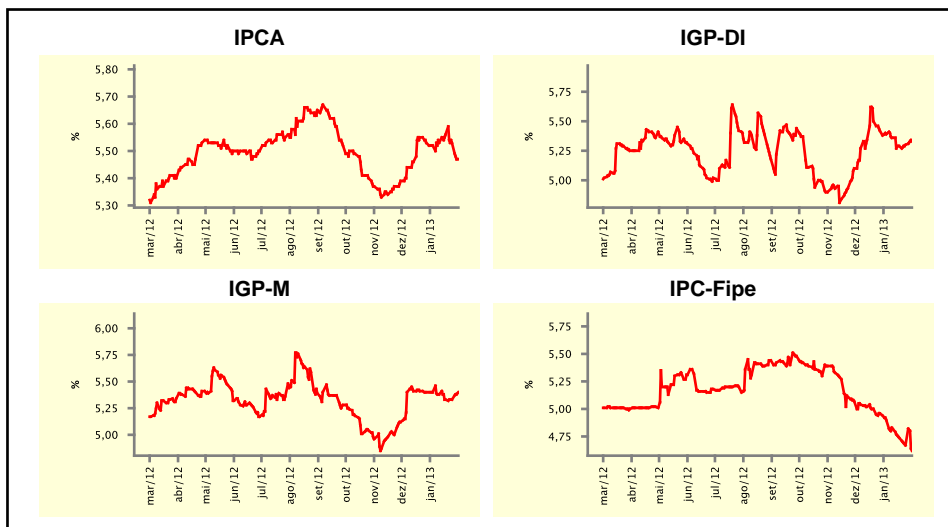


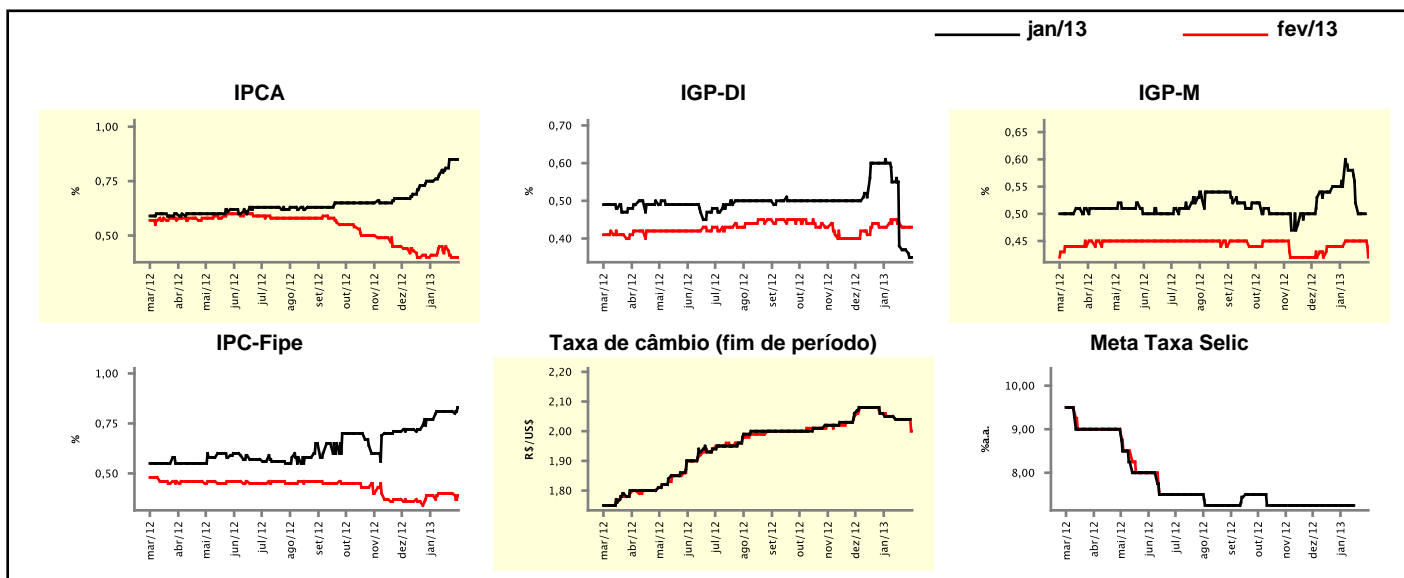
Expectativas de Mercado				
Inflação nos próximos 12 meses suavizada				
Mediana - agregado	Há 4 semanas	Há 1 semana	Hoje	Comportamento semanal*
IPCA (%)	5,52	5,53	5,47	▼ (2)
IGP-DI (%)	5,39	5,30	5,33	▲ (2)
IGP-M (%)	5,40	5,33	5,40	▲ (1)
IPC-Fipe (%)	4,90	4,67	4,62	▼ (13)

* comportamento dos indicadores desde o último Relatório de Mercado; os valores entre parênteses expressam o número de semanas em que vem ocorrendo o último comportamento
(▲ aumento, ▼ diminuição ou = estabilidade)



Mediana - agregado	jan/13				fev/13			
	Há 4 semanas	Há 1 semana	Hoje	Comportamento semanal*	Há 4 semanas	Há 1 semana	Hoje	Comportamento semanal*
IPCA (%)	0,75	0,85	0,85	= (1)	0,41	0,40	0,40	= (1)
IGP-DI (%)	0,60	0,37	0,35	▼ (4)	0,43	0,43	0,43	= (1)
IGP-M (%)	0,55	0,50	-	-	0,44	0,45	0,42	▼ (1)
IPC-Fipe (%)	0,77	0,81	0,83	▲ (1)	0,39	0,40	0,39	▼ (1)
Taxa de câmbio - fim de período (R\$/US\$)	2,05	2,04	-	-	2,05	2,04	2,00	▼ (1)
Meta Taxa Selic (%a.a.)	7,25	-	-	-	-	-	-	-

* comportamento dos indicadores desde o último Relatório de Mercado; os valores entre parênteses expressam o número de semanas em que vem ocorrendo o último comportamento
(▲ aumento, ▼ diminuição ou = estabilidade)

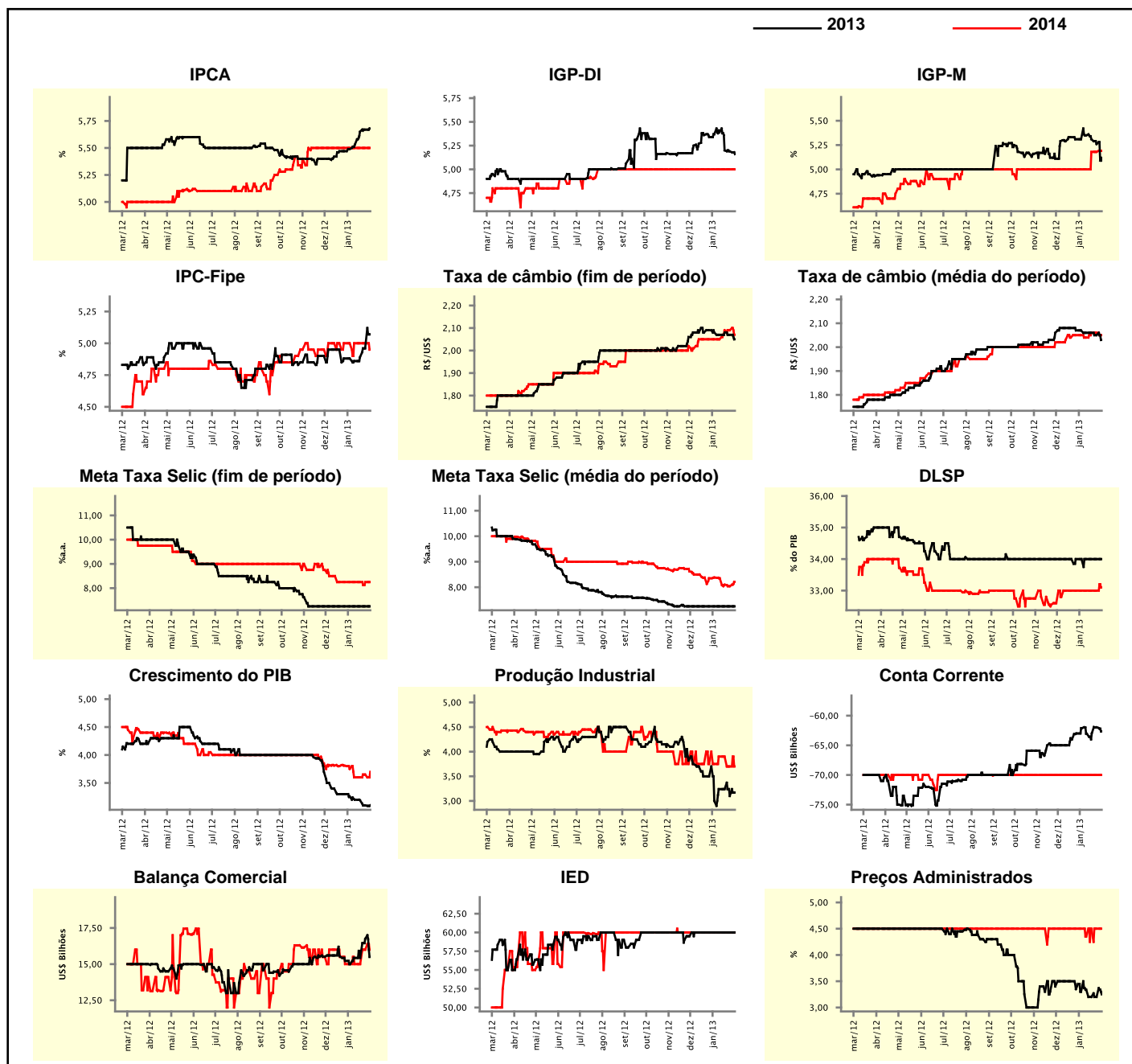


Expectativas de Mercado

Mediana - agregado	2013				2014			
	Há 4 semanas	Há 1 semana	Hoje	Comportamento semanal*	Há 4 semanas	Há 1 semana	Hoje	Comportamento semanal*
IPCA (%)	5,49	5,67	5,68	▲ (5)	5,50	5,50	5,50	▬ (12)
IGP-DI (%)	5,37	5,19	5,16	▼ (3)	5,00	5,00	5,00	▬ (26)
IGP-M (%)	5,31	5,26	5,09	▼ (3)	5,00	5,18	5,19	▲ (1)
IPC-Fipe (%)	4,88	4,96	5,07	▲ (3)	5,00	5,00	4,95	▼ (1)
Taxa de câmbio - fim de período (R\$/US\$)	2,08	2,07	2,05	▲ (2)	2,05	2,09	2,07	▼ (1)
Taxa de câmbio - média do período (R\$/US\$)	2,07	2,05	2,03	▼ (2)	2,05	2,06	2,05	▼ (1)
Meta Taxa Selic - fim de período (%a.a.)	7,25	7,25	7,25	▬ (12)	8,25	8,25	8,25	▬ (6)
Meta Taxa Selic - média do período (%a.a.)	7,25	7,25	7,25	▬ (12)	8,38	8,04	8,21	▲ (1)
Dívida Líquida do Setor Público (% do PIB)	34,00	34,00	34,00	▬ (18)	33,00	33,00	33,10	▲ (1)
PIB (% do crescimento)	3,26	3,10	3,10	▬ (1)	3,75	3,65	3,70	▲ (2)
Produção Industrial (% do crescimento)	3,00	3,10	3,17	▲ (1)	3,75	3,70	3,70	▬ (1)
Conta Corrente (US\$ Bilhões)	-62,10	-61,96	-62,65	▲ (1)	-70,00	-70,00	-70,00	▬ (21)
Balança Comercial (US\$ Bilhões)	15,00	16,75	15,50	▼ (1)	15,00	16,00	16,00	▬ (1)
Invest. Estrangeiro Direto (US\$ Bilhões)	60,00	60,00	60,00	▬ (8)	60,00	60,00	60,00	▬ (25)
Preços Administrados (%)	3,30	3,20	3,25	▲ (1)	4,50	4,50	4,50	▬ (2)

* comportamento dos indicadores desde o último Relatório de Mercado; os valores entre parênteses expressam o número de semanas em que vem ocorrendo o último comportamento

(▲ aumento, ▼ diminuição ou = estabilidade)



Expectativas de Mercado

Mediana - top 5 - curto prazo	jan/13				fev/13			
	Há 4 semanas	Há 1 semana	Hoje	Comportamento semanal*	Há 4 semanas	Há 1 semana	Hoje	Comportamento semanal*
IPCA (%)	0,77	0,89	0,89	= (1)	0,34	0,37	0,37	= (3)
IGP-DI (%)	0,70	0,35	0,30	▼ (1)	0,38	0,51	0,43	▼ (1)
IGP-M (%)	0,48	0,50	-		0,40	0,53	0,47	▼ (1)
Taxa de câmbio - fim de período (R\$/US\$)	2,05	2,03	-		2,05	2,05	2,00	▼ (1)
Meta Taxa Selic (%a.a.)	7,25	-	-		-	-	-	

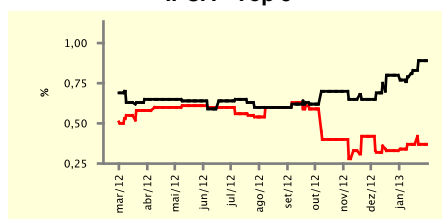
* comportamento dos indicadores desde o último Relatório de Mercado; os valores entre parênteses expressam o número de semanas em que vem ocorrendo o último comportamento

(▲ aumento, ▼ diminuição ou = estabilidade)

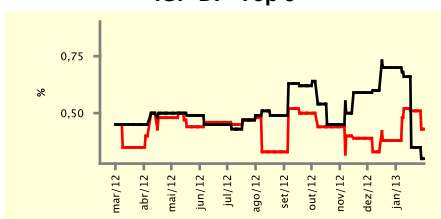
CURTO PRAZO

— jan/13 — fev/13

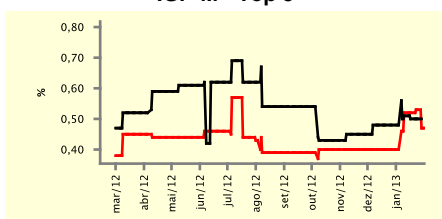
IPCA - Top 5



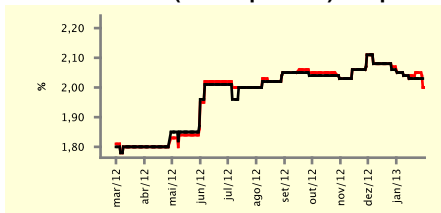
IGP-DI - Top 5



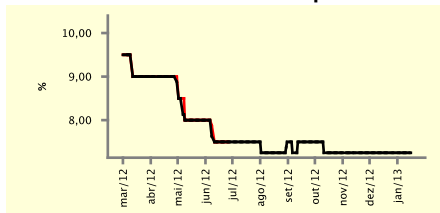
IGP-M - Top 5



Taxa de Câmbio (fim de período) - Top 5



Meta Taxa Selic - Top 5



Expectativas de Mercado

Mediana - top 5	2013				2014			
	Há 4 semanas	Há 1 semana	Hoje	Comportamento semanal*	Há 4 semanas	Há 1 semana	Hoje	Comportamento semanal*
Curto prazo								
IPCA (%)	5,68	5,69	5,69	= (1)	5,35	5,75	5,75	= (3)
IGP-DI (%)	5,49	5,20	5,20	= (2)	4,52	4,64	4,64	= (2)
IGP-M (%)	5,18	5,01	4,83	▼ (1)	4,50	4,57	4,57	= (1)
Taxa de câmbio - fim de período (R\$/US\$)	2,10	2,09	2,07	▼ (1)	2,15	2,10	2,10	= (3)
Meta Taxa Selic - fim de período (%a.a.)	7,25	7,25	7,25	= (13)	7,25	7,63	7,63	= (1)
Médio prazo								
IPCA (%)	5,52	5,52	5,52	= (1)	5,25	5,80	5,80	= (1)
IGP-DI (%)	4,70	4,80	4,80	= (2)	4,65	4,65	4,65	= (6)
IGP-M (%)	5,12	4,81	4,83	▲ (1)	4,50	4,50	4,50	= (12)
Taxa de câmbio - fim de período (R\$/US\$)	2,12	2,05	2,05	= (2)	2,10	2,07	2,07	= (1)
Meta Taxa Selic - fim de período (%a.a.)	7,25	7,25	7,25	= (17)	8,13	8,13	8,13	= (8)

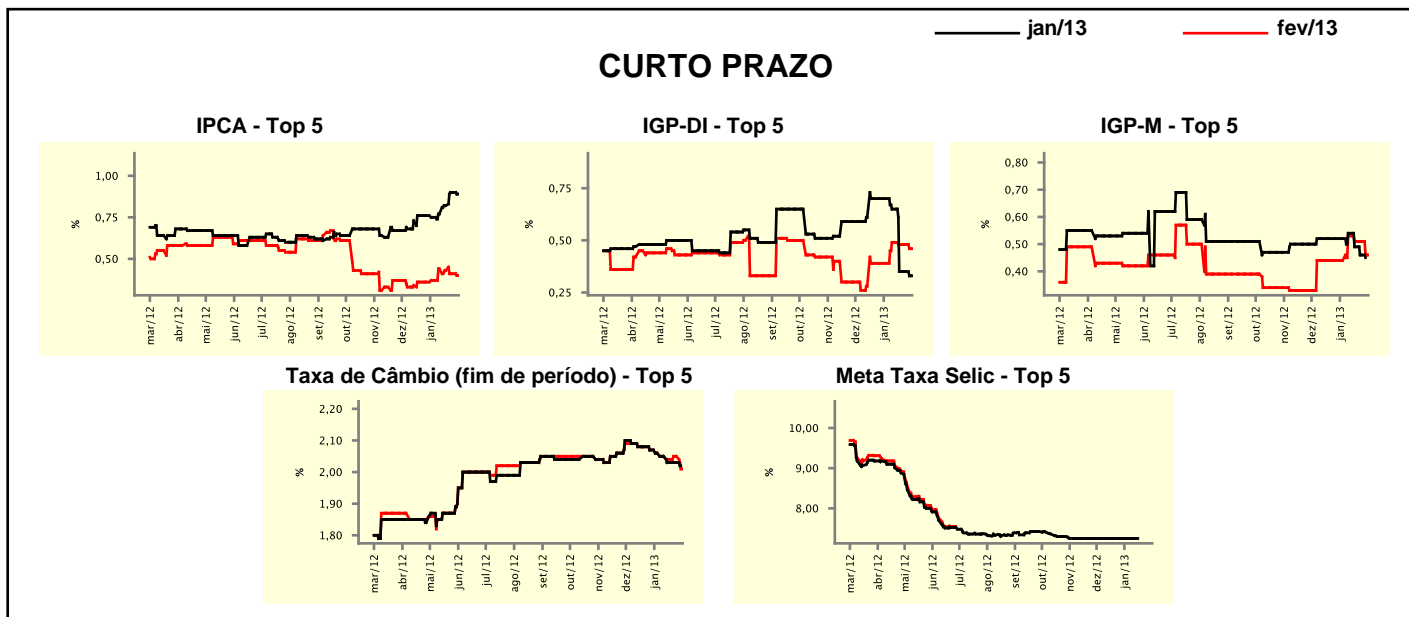
* comportamento dos indicadores desde o último Relatório de Mercado; os valores entre parênteses expressam o número de semanas em que vem ocorrendo o último comportamento

(▲ aumento, ▼ diminuição ou = estabilidade)

Expectativas de Mercado								
Média - top 5 - curto prazo	jan/13				fev/13			
	Há 4 semanas	Há 1 semana	Hoje	Comportamento semanal*	Há 4 semanas	Há 1 semana	Hoje	Comportamento semanal*
IPCA (%)	0,75	0,90	0,89	▼ (1)	0,37	0,41	0,40	▼ (3)
IGP-DI (%)	0,70	0,35	0,33	▼ (1)	0,39	0,48	0,46	▼ (1)
IGP-M (%)	0,52	0,46	-		0,44	0,51	0,46	▼ (1)
Taxa de câmbio - fim de período (R\$/US\$)	2,06	2,03	-		2,06	2,05	2,01	▼ (1)
Meta Taxa Selic (%a.a.)	7,25	-	-		-	-	-	

* comportamento dos indicadores desde o último Relatório de Mercado; os valores entre parênteses expressam o número de semanas em que vem ocorrendo o último comportamento

(▲ aumento, ▼ diminuição ou = estabilidade)



Expectativas de Mercado								
Média - top 5	2013				2014			
	Há 4 semanas	Há 1 semana	Hoje	Comportamento semanal*	Há 4 semanas	Há 1 semana	Hoje	Comportamento semanal*
Curto prazo								
IPCA (%)	5,66	5,71	5,72	▲ (1)	5,62	5,72	5,72	= (1)
IGP-DI (%)	5,23	5,02	4,95	▼ (4)	4,52	4,71	4,71	= (2)
IGP-M (%)	5,07	4,94	4,82	▼ (4)	4,51	4,57	4,57	= (1)
Taxa de câmbio - fim de período (R\$/US\$)	2,10	2,08	2,06	▼ (2)	2,13	2,05	2,06	▲ (1)
Meta Taxa Selic - fim de período (%a.a.)	7,05	7,17	7,27	▲ (2)	7,83	7,70	7,80	▲ (2)
Médio prazo								
IPCA (%)	5,55	5,59	5,59	= (1)	5,49	5,84	5,84	= (1)
IGP-DI (%)	4,80	4,95	4,95	= (1)	4,65	4,80	4,80	= (3)
IGP-M (%)	5,11	4,91	4,78	▼ (4)	4,50	4,50	4,50	= (8)
Taxa de câmbio - fim de período (R\$/US\$)	2,12	2,06	2,05	▼ (1)	2,16	2,05	2,06	▲ (1)
Meta Taxa Selic - fim de período (%a.a.)	7,20	7,20	7,20	= (2)	8,13	8,13	8,13	= (8)

* comportamento dos indicadores desde o último Relatório de Mercado; os valores entre parênteses expressam o número de semanas em que vem ocorrendo o último comportamento

(▲ aumento, ▼ diminuição ou = estabilidade)