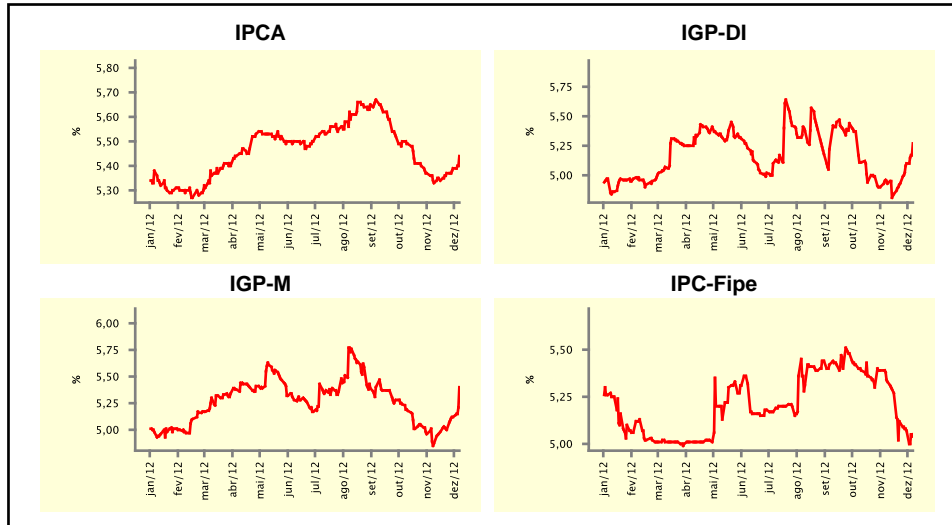


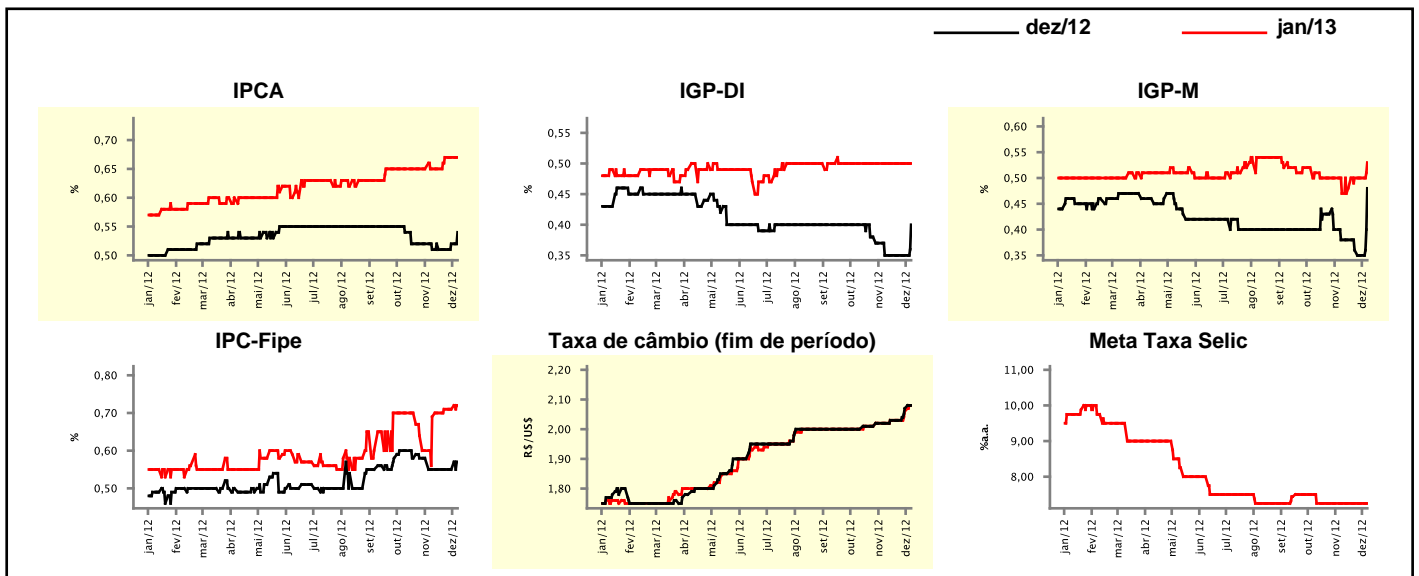
Expectativas de Mercado				
Inflação nos próximos 12 meses suavizada				
Mediana - agregado	Há 4 semanas	Há 1 semana	Hoje	Comportamento semanal*
IPCA (%)	5,33	5,39	5,44	▲ (4)
IGP-DI (%)	4,93	5,10	5,27	▲ (3)
IGP-M (%)	4,87	5,12	5,40	▲ (4)
IPC-Fipe (%)	5,33	5,07	5,04	▼ (5)

* comportamento dos indicadores desde o último Relatório de Mercado; os valores entre parênteses expressam o número de semanas em que vem ocorrendo o último comportamento
(▲ aumento, ▼ diminuição ou = estabilidade)



Mediana - agregado	Expectativas de Mercado							
	dez/12				jan/13			
	Há 4 semanas	Há 1 semana	Hoje	Comportamento semanal*	Há 4 semanas	Há 1 semana	Hoje	Comportamento semanal*
IPCA (%)	0,51	0,52	0,54	▲ (2)	0,65	0,67	0,67	▬ (2)
IGP-DI (%)	0,35	0,35	0,40	▲ (1)	0,50	0,50	0,50	▬ (19)
IGP-M (%)	0,38	0,35	0,48	▲ (1)	0,47	0,50	0,53	▲ (1)
IPC-Fipe (%)	0,55	0,55	0,57	▲ (1)	0,69	0,71	0,72	▲ (1)
Taxa de câmbio - fim de período (R\$/US\$)	2,02	2,07	2,08	▲ (2)	2,02	2,06	2,08	▲ (2)
Meta Taxa Selic (%a.a.)	-	-	-	-	7,25	7,25	7,25	▬ (8)

* comportamento dos indicadores desde o último Relatório de Mercado; os valores entre parênteses expressam o número de semanas em que vem ocorrendo o último comportamento
(▲ aumento, ▼ diminuição ou = estabilidade)

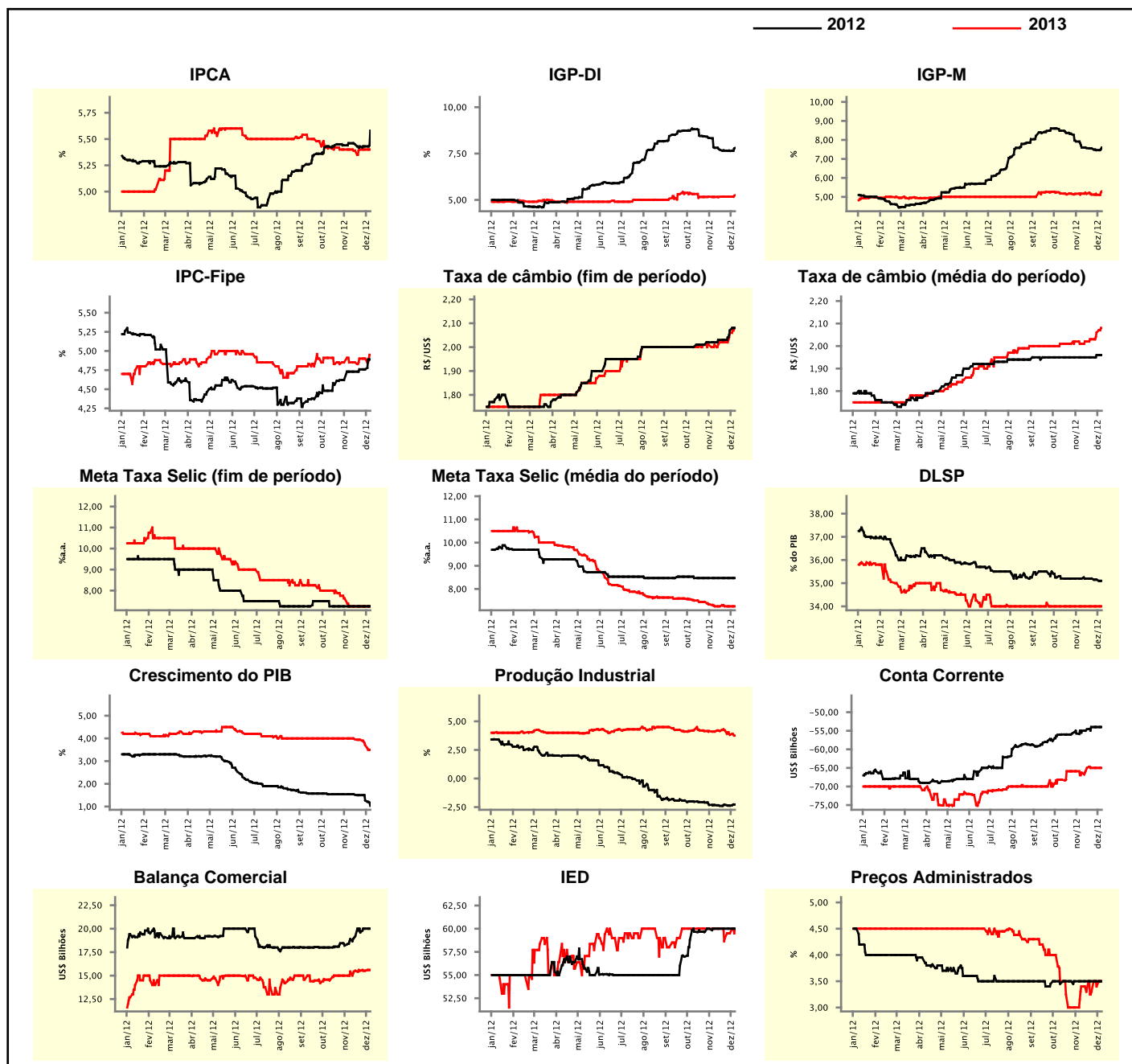


Expectativas de Mercado

Mediana - agregado	2012				2013			
	Há 4 semanas	Há 1 semana	Hoje	Comportamento semanal*	Há 4 semanas	Há 1 semana	Hoje	Comportamento semanal*
IPCA (%)	5,46	5,43	5,58	▲ (1)	5,40	5,40	5,40	▬ (2)
IGP-DI (%)	7,81	7,64	7,80	▲ (1)	5,16	5,17	5,25	▲ (1)
IGP-M (%)	7,60	7,46	7,60	▲ (1)	5,17	5,11	5,29	▲ (1)
IPC-Fipe (%)	4,73	4,76	4,89	▲ (1)	4,85	4,90	4,95	▲ (1)
Taxa de câmbio - fim de período (R\$/US\$)	2,02	2,07	2,08	▲ (2)	2,01	2,06	2,08	▲ (2)
Taxa de câmbio - média do período (R\$/US\$)	1,95	1,96	1,96	▬ (1)	2,01	2,06	2,08	▲ (4)
Meta Taxa Selic - fim de período (%a.a.)	7,25	7,25	7,25	▬ (8)	7,25	7,25	7,25	▬ (4)
Meta Taxa Selic - média do período (%a.a.)	8,47	8,47	8,47	▬ (8)	7,25	7,25	7,25	▬ (4)
Dívida Líquida do Setor Público (% do PIB)	35,20	35,15	35,10	▼ (2)	34,00	34,00	34,00	▬ (10)
PIB (% do crescimento)	1,54	1,27	1,03	▼ (4)	4,00	3,70	3,50	▼ (4)
Produção Industrial (% do crescimento)	-2,32	-2,38	-2,27	▲ (1)	4,10	3,82	3,75	▼ (2)
Conta Corrente (US\$ Bilhões)	-55,00	-54,00	-54,00	▬ (2)	-66,32	-65,00	-65,00	▬ (3)
Balança Comercial (US\$ Bilhões)	18,90	20,00	20,00	▬ (1)	15,43	15,52	15,60	▲ (1)
Invest. Estrangeiro Direto (US\$ Bilhões)	60,00	60,00	60,00	▬ (5)	60,00	59,50	60,00	▲ (2)
Preços Administrados (%)	3,50	3,50	3,50	▬ (7)	3,40	3,40	3,50	▲ (2)

* comportamento dos indicadores desde o último Relatório de Mercado; os valores entre parênteses expressam o número de semanas em que vem ocorrendo o último comportamento

(▲ aumento, ▼ diminuição ou = estabilidade)



Expectativas de Mercado

Mediana - top 5 - curto prazo	dez/12				jan/13			
	Há 4 semanas	Há 1 semana	Hoje	Comportamento semanal*	Há 4 semanas	Há 1 semana	Hoje	Comportamento semanal*
IPCA (%)	0,53	0,53	0,58	▲ (1)	0,65	0,65	0,69	▲ (1)
IGP-DI (%)	0,50	0,57	0,57	▬ (3)	0,50	0,59	0,60	▲ (1)
IGP-M (%)	0,35	0,35	0,55	▲ (1)	0,45	0,45	0,48	▲ (1)
Taxa de câmbio - fim de período (R\$/US\$)	2,03	2,11	2,08	▼ (1)	2,03	2,11	2,08	▼ (1)
Meta Taxa Selic (%a.a.)	-	-	-	-	7,25	7,25	7,25	▬ (8)

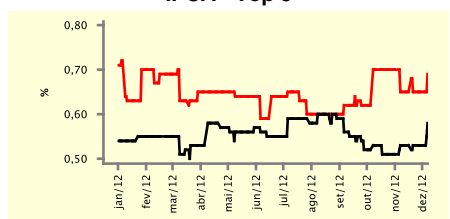
* comportamento dos indicadores desde o último Relatório de Mercado; os valores entre parênteses expressam o número de semanas em que vem ocorrendo o último comportamento

(▲ aumento, ▼ diminuição ou = estabilidade)

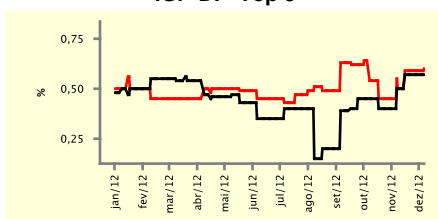
CURTO PRAZO

— dez/12 — jan/13

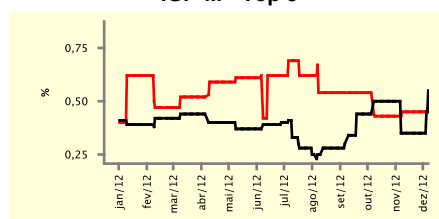
IPCA - Top 5



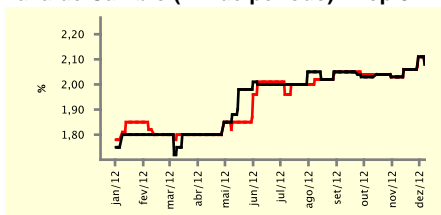
IGP-DI - Top 5



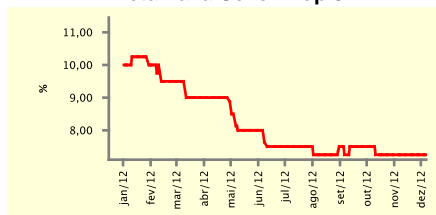
IGP-M - Top 5



Taxa de Câmbio (fim de período) - Top 5



Meta Taxa Selic - Top 5



Expectativas de Mercado

Mediana - top 5	2012				2013			
	Há 4 semanas	Há 1 semana	Hoje	Comportamento semanal*	Há 4 semanas	Há 1 semana	Hoje	Comportamento semanal*
Curto prazo								
IPCA (%)	5,45	5,42	5,61	▲ (1)	5,25	5,37	5,68	▲ (1)
IGP-DI (%)	8,07	7,72	8,00	▲ (1)	5,50	5,50	4,50	▼ (1)
IGP-M (%)	7,71	7,46	7,68	▲ (1)	4,59	4,59	5,18	▲ (1)
Taxa de câmbio - fim de período (R\$/US\$)	2,03	2,11	2,08	▼ (1)	2,07	2,10	2,10	▬ (1)
Meta Taxa Selic - fim de período (%a.a.)	7,25	7,25	7,25	▬ (8)	7,25	7,25	7,25	▬ (5)
Médio prazo								
IPCA (%)	5,45	5,44	5,59	▲ (2)	5,56	5,64	5,57	▼ (1)
IGP-DI (%)	7,69	7,67	8,00	▲ (1)	4,75	4,88	4,50	▼ (1)
IGP-M (%)	7,51	7,57	7,60	▲ (2)	4,70	4,70	4,95	▲ (1)
Taxa de câmbio - fim de período (R\$/US\$)	2,03	2,11	2,10	▼ (1)	2,10	2,12	2,12	▬ (1)
Meta Taxa Selic - fim de período (%a.a.)	7,25	7,25	7,25	▬ (10)	7,25	7,25	7,25	▬ (9)

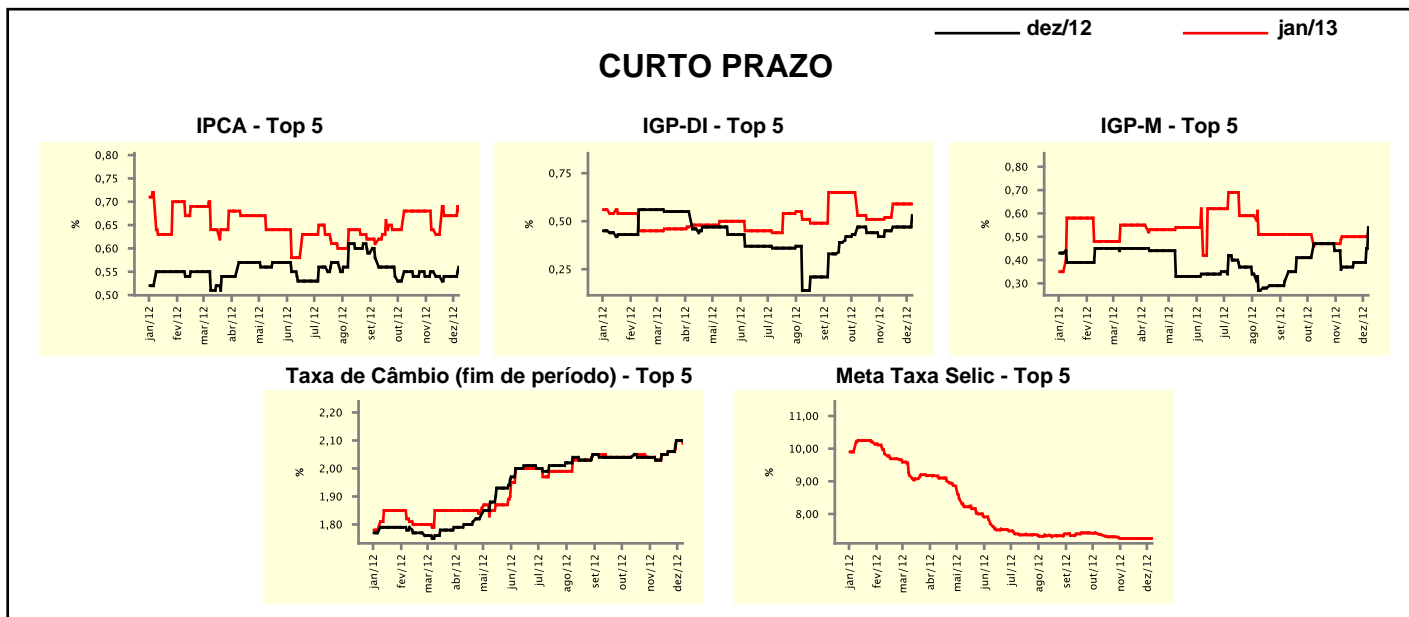
* comportamento dos indicadores desde o último Relatório de Mercado; os valores entre parênteses expressam o número de semanas em que vem ocorrendo o último comportamento

(▲ aumento, ▼ diminuição ou = estabilidade)

Expectativas de Mercado									
Média - top 5 - curto prazo	dez/12				jan/13				
	Há 4 semanas	Há 1 semana	Hoje	Comportamento semanal*	Há 4 semanas	Há 1 semana	Hoje	Comportamento semanal*	
IPCA (%)	0,55	0,54	0,56	▲ (1)	0,64	0,67	0,68	▲ (1)	
IGP-DI (%)	0,45	0,47	0,53	▲ (1)	0,52	0,59	0,59	▬ (3)	
IGP-M (%)	0,37	0,39	0,54	▲ (1)	0,50	0,50	0,52	▲ (1)	
Taxa de câmbio - fim de período (R\$/US\$)	2,03	2,10	2,10	▬ (1)	2,03	2,10	2,09	▼ (1)	
Meta Taxa Selic (%a.a.)	-	-	-	▬ (5)	7,25	7,25	7,25	▬ (5)	

* comportamento dos indicadores desde o último Relatório de Mercado; os valores entre parênteses expressam o número de semanas em que vem ocorrendo o último comportamento

(▲ aumento, ▼ diminuição ou = estabilidade)



Expectativas de Mercado									
Média - top 5	2012				2013				
	Há 4 semanas	Há 1 semana	Hoje	Comportamento semanal*	Há 4 semanas	Há 1 semana	Hoje	Comportamento semanal*	
Curto prazo									
IPCA (%)	5,47	5,43	5,60	▲ (2)	5,22	5,36	5,64	▲ (4)	
IGP-DI (%)	8,08	7,78	7,96	▲ (1)	5,28	5,22	4,78	▼ (1)	
IGP-M (%)	7,68	7,51	7,67	▲ (1)	4,63	4,63	5,07	▲ (1)	
Taxa de câmbio - fim de período (R\$/US\$)	2,03	2,10	2,10	▬ (1)	2,06	2,10	2,12	▲ (2)	
Meta Taxa Selic - fim de período (%a.a.)	7,25	7,25	7,25	▬ (5)	7,30	7,25	7,25	▬ (1)	
Médio prazo									
IPCA (%)	5,47	5,47	5,58	▲ (2)	5,49	5,60	5,53	▼ (1)	
IGP-DI (%)	7,68	7,69	7,90	▲ (1)	4,82	4,94	4,49	▼ (1)	
IGP-M (%)	7,55	7,54	7,62	▲ (2)	4,81	4,80	4,98	▲ (1)	
Taxa de câmbio - fim de período (R\$/US\$)	2,03	2,09	2,10	▲ (4)	2,09	2,13	2,14	▲ (2)	
Meta Taxa Selic - fim de período (%a.a.)	7,25	7,25	7,25	▬ (7)	7,25	7,13	7,05	▼ (2)	

* comportamento dos indicadores desde o último Relatório de Mercado; os valores entre parênteses expressam o número de semanas em que vem ocorrendo o último comportamento

(▲ aumento, ▼ diminuição ou = estabilidade)