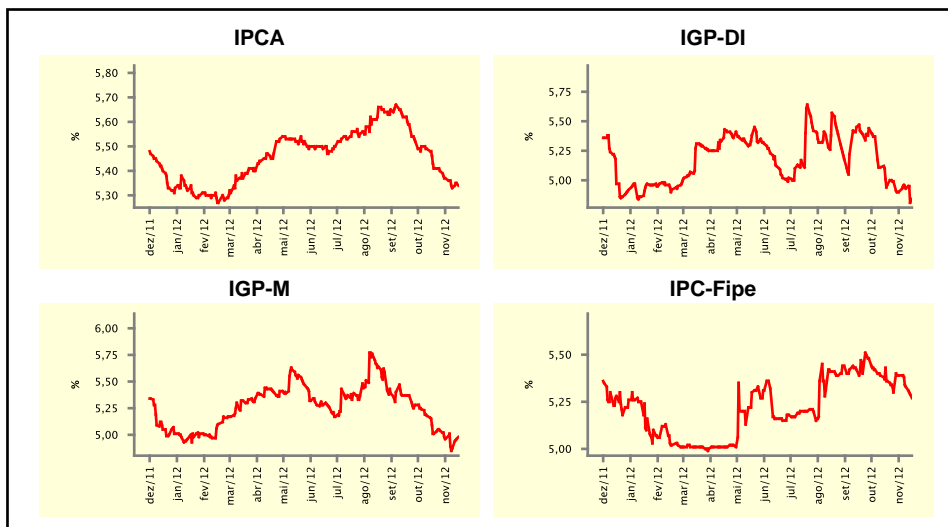


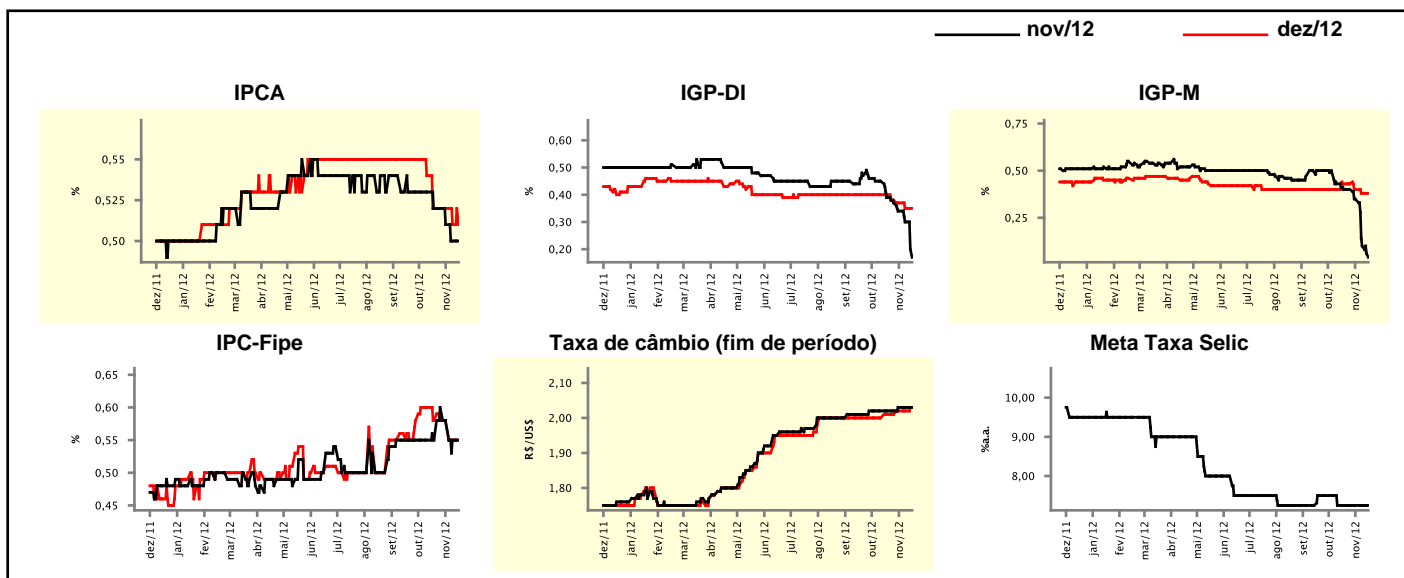
Expectativas de Mercado				
Inflação nos próximos 12 meses suavizada				
Mediana - agregado	Há 4 semanas	Há 1 semana	Hoje	Comportamento semanal*
IPCA (%)	5,41	5,33	5,34	▲ (1)
IGP-DI (%)	4,96	4,93	4,84	▼ (1)
IGP-M (%)	5,01	4,87	4,98	▲ (1)
IPC-Fipe (%)	5,36	5,33	5,27	▼ (2)

\* comportamento dos indicadores desde o último Relatório de Mercado; os valores entre parênteses expressam o número de semanas em que vem ocorrendo o último comportamento  
( ▲ aumento, ▼ diminuição ou = estabilidade)



Mediana - agregado	nov/12				dez/12			
	Há 4 semanas	Há 1 semana	Hoje	Comportamento semanal*	Há 4 semanas	Há 1 semana	Hoje	Comportamento semanal*
IPCA (%)	0,52	0,50	0,50	≡ (1)	0,52	0,51	0,51	≡ (1)
IGP-DI (%)	0,39	0,30	0,17	▼ (5)	0,40	0,35	0,35	≡ (1)
IGP-M (%)	0,40	0,10	0,04	▼ (3)	0,43	0,38	0,38	≡ (1)
IPC-Fipe (%)	0,55	0,55	0,55	≡ (1)	0,58	0,55	0,55	≡ (1)
Taxa de câmbio - fim de período (R\$/US\$)	2,02	2,03	2,03	≡ (2)	2,01	2,02	2,03	▲ (1)
Meta Taxa Selic (%a.a.)	7,25	7,25	7,25	≡ (5)	-	-	-	▲ (1)

\* comportamento dos indicadores desde o último Relatório de Mercado; os valores entre parênteses expressam o número de semanas em que vem ocorrendo o último comportamento  
( ▲ aumento, ▼ diminuição ou = estabilidade)

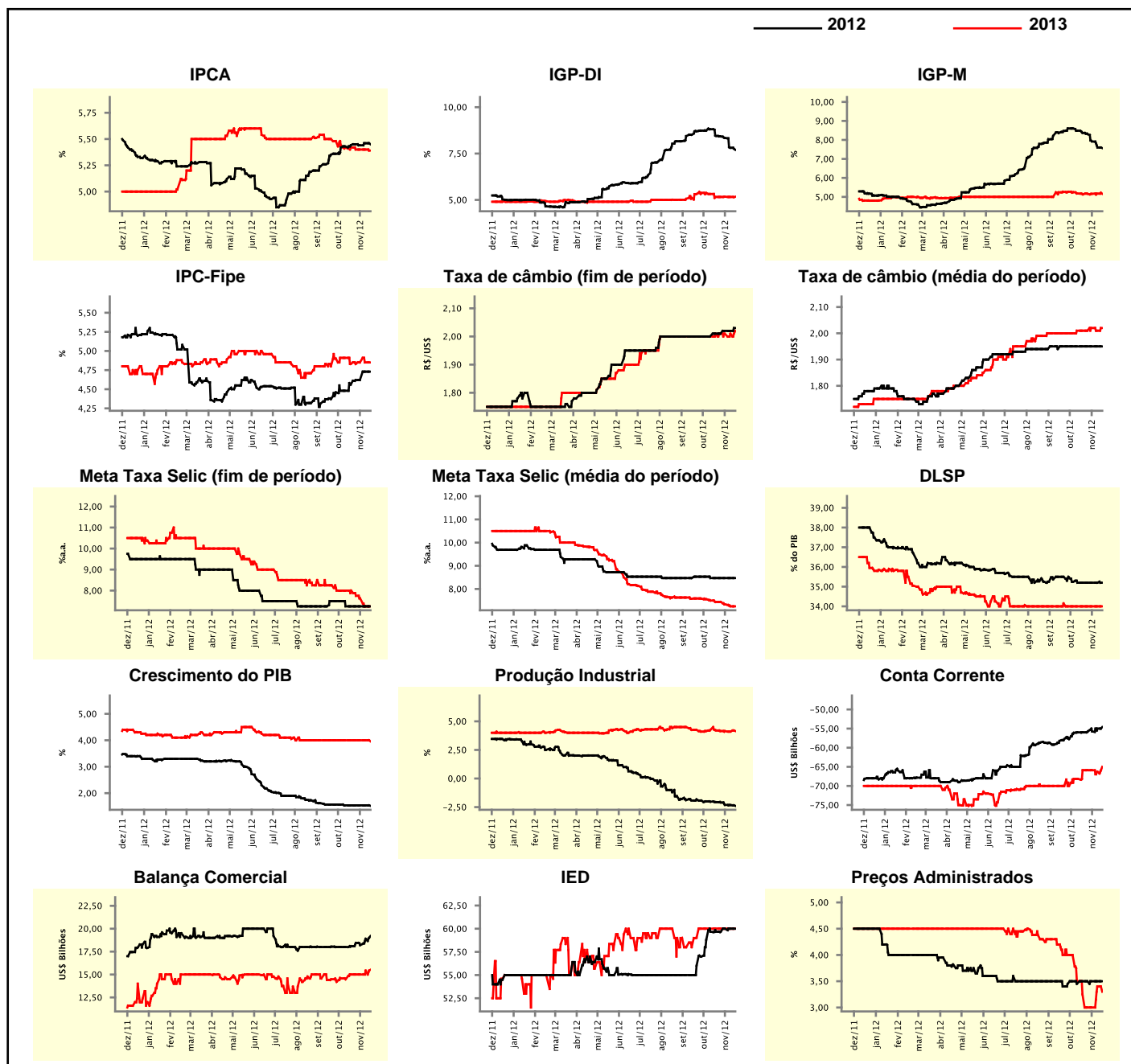


## Expectativas de Mercado

Mediana - agregado	2012				2013			
	Há 4 semanas	Há 1 semana	Hoje	Comportamento semanal*	Há 4 semanas	Há 1 semana	Hoje	Comportamento semanal*
IPCA (%)	5,44	5,46	5,45	▼ (1)	5,42	5,40	5,39	▼ (1)
IGP-DI (%)	8,45	7,81	7,70	▼ (5)	5,16	5,16	5,17	▲ (1)
IGP-M (%)	8,37	7,60	7,57	▼ (6)	5,13	5,17	5,16	▼ (1)
IPC-Fipe (%)	4,56	4,73	4,73	≡ (1)	4,83	4,85	4,85	≡ (2)
Taxa de câmbio - fim de período (R\$/US\$)	2,01	2,02	2,03	▲ (1)	2,01	2,01	2,02	▲ (1)
Taxa de câmbio - média do período (R\$/US\$)	1,95	1,95	1,95	≡ (8)	2,01	2,01	2,02	▲ (1)
Meta Taxa Selic - fim de período (%a.a.)	7,25	7,25	7,25	≡ (5)	8,00	7,25	7,25	≡ (1)
Meta Taxa Selic - média do período (%a.a.)	8,47	8,47	8,47	≡ (5)	7,44	7,25	7,25	≡ (1)
Dívida Líquida do Setor Público (% do PIB)	35,20	35,20	35,20	≡ (5)	34,00	34,00	34,00	≡ (7)
PIB (% do crescimento)	1,54	1,54	1,52	▼ (1)	4,00	4,00	3,96	▼ (1)
Produção Industrial (% do crescimento)	-2,06	-2,32	-2,39	▼ (8)	4,20	4,10	4,15	▲ (1)
Conta Corrente (US\$ Bilhões)	-56,00	-55,00	-54,60	▲ (2)	-65,90	-66,32	-65,00	▲ (1)
Balança Comercial (US\$ Bilhões)	18,09	18,90	19,20	▲ (2)	15,00	15,43	15,52	▲ (2)
Invest. Estrangeiro Direto (US\$ Bilhões)	59,68	60,00	60,00	≡ (2)	60,00	60,00	60,00	≡ (7)
Preços Administrados (%)	3,50	3,50	3,50	≡ (4)	3,25	3,40	3,30	▼ (1)

\* comportamento dos indicadores desde o último Relatório de Mercado; os valores entre parênteses expressam o número de semanas em que vem ocorrendo o último comportamento

( ▲ aumento, ▼ diminuição ou = estabilidade)



### Expectativas de Mercado

Mediana - top 5 - curto prazo	nov/12				dez/12			
	Há 4 semanas	Há 1 semana	Hoje	Comportamento semanal*	Há 4 semanas	Há 1 semana	Hoje	Comportamento semanal*
IPCA (%)	0,50	0,48	0,48	≡ (1)	0,51	0,53	0,53	≡ (1)
IGP-DI (%)	0,42	0,42	0,20	▼ (1)	0,40	0,50	0,57	▲ (2)
IGP-M (%)	0,41	0,20	0,20	≡ (1)	0,50	0,35	0,35	≡ (1)
Taxa de câmbio - fim de período (R\$/US\$)	2,04	2,03	2,06	▲ (1)	2,04	2,03	2,06	▲ (1)
Meta Taxa Selic (%a.a.)	7,25	7,25	7,25	≡ (5)	-	-	-	-

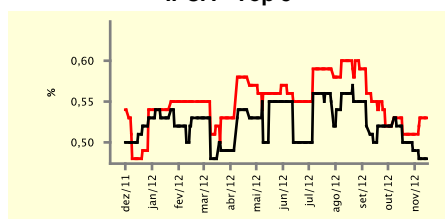
\* comportamento dos indicadores desde o último Relatório de Mercado; os valores entre parênteses expressam o número de semanas em que vem ocorrendo o último comportamento

( ▲ aumento, ▼ diminuição ou = estabilidade)

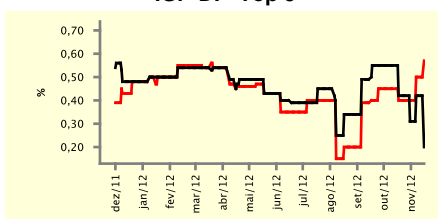
### CURTO PRAZO

— nov/12 — dez/12

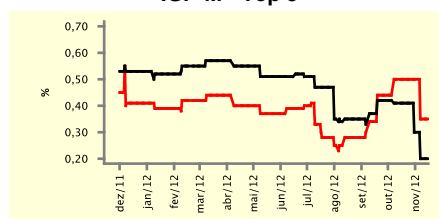
IPCA - Top 5



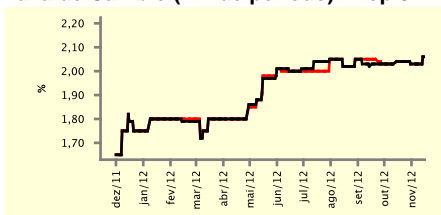
IGP-DI - Top 5



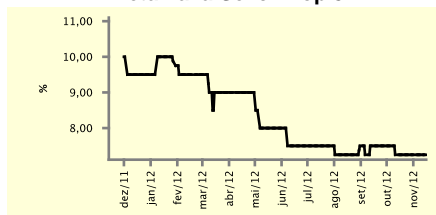
IGP-M - Top 5



Taxa de Câmbio (fim de período) - Top 5



Meta Taxa Selic - Top 5



### Expectativas de Mercado

Mediana - top 5	2012				2013			
	Há 4 semanas	Há 1 semana	Hoje	Comportamento semanal*	Há 4 semanas	Há 1 semana	Hoje	Comportamento semanal*
<b>Curto prazo</b>								
IPCA (%)	5,44	5,45	5,45	≡ (1)	5,40	5,25	5,28	▲ (1)
IGP-DI (%)	8,43	8,07	7,72	▼ (3)	5,54	5,50	5,50	≡ (1)
IGP-M (%)	8,35	7,71	7,71	≡ (1)	4,60	4,59	4,59	≡ (1)
Taxa de câmbio - fim de período (R\$/US\$)	2,04	2,03	2,06	▲ (1)	2,10	2,07	2,08	▲ (1)
Meta Taxa Selic - fim de período (%a.a.)	7,25	7,25	7,25	≡ (5)	7,50	7,25	7,25	≡ (2)
<b>Médio prazo</b>								
IPCA (%)	5,55	5,45	5,45	≡ (1)	5,42	5,56	5,56	≡ (1)
IGP-DI (%)	8,52	7,69	7,67	▼ (2)	6,67	4,75	4,88	▲ (1)
IGP-M (%)	8,84	7,51	7,51	≡ (1)	5,55	4,70	4,70	≡ (1)
Taxa de câmbio - fim de período (R\$/US\$)	2,04	2,03	2,06	▲ (1)	2,10	2,10	2,10	≡ (12)
Meta Taxa Selic - fim de período (%a.a.)	7,25	7,25	7,25	≡ (7)	7,25	7,25	7,25	≡ (6)

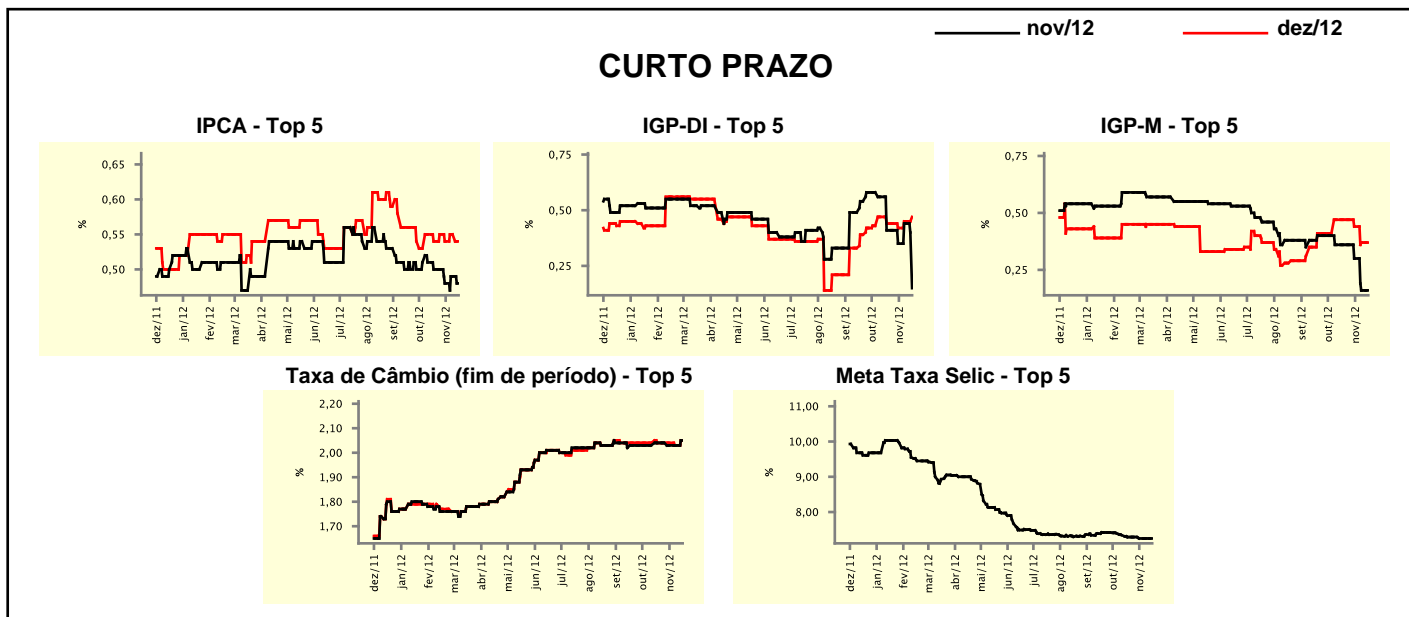
\* comportamento dos indicadores desde o último Relatório de Mercado; os valores entre parênteses expressam o número de semanas em que vem ocorrendo o último comportamento

( ▲ aumento, ▼ diminuição ou = estabilidade)

Expectativas de Mercado									
Média - top 5 - curto prazo	nov/12				dez/12				
	Há 4 semanas	Há 1 semana	Hoje	Comportamento semanal*	Há 4 semanas	Há 1 semana	Hoje	Comportamento semanal*	
IPCA (%)	0,50	0,49	0,48	▼ (1)	0,54	0,55	0,54	▼ (1)	
IGP-DI (%)	0,41	0,44	0,15	▼ (1)	0,44	0,45	0,47	▲ (2)	
IGP-M (%)	0,36	0,16	0,16	≡ (1)	0,47	0,37	0,37	≡ (1)	
Taxa de câmbio - fim de período (R\$/US\$)	2,04	2,03	2,05	▲ (1)	2,04	2,03	2,05	▲ (1)	
Meta Taxa Selic (%a.a.)	7,29	7,25	7,25	≡ (2)	-	-	-	-	

\* comportamento dos indicadores desde o último Relatório de Mercado; os valores entre parênteses expressam o número de semanas em que vem ocorrendo o último comportamento

( ▲ aumento, ▼ diminuição ou = estabilidade)



Expectativas de Mercado									
Média - top 5	2012				2013				
	Há 4 semanas	Há 1 semana	Hoje	Comportamento semanal*	Há 4 semanas	Há 1 semana	Hoje	Comportamento semanal*	
<b>Curto prazo</b>									
IPCA (%)	5,47	5,47	5,45	▼ (1)	5,61	5,22	5,24	▲ (1)	
IGP-DI (%)	8,44	8,08	7,78	▼ (3)	5,47	5,28	5,22	▼ (2)	
IGP-M (%)	8,39	7,68	7,68	≡ (1)	4,68	4,63	4,63	≡ (1)	
Taxa de câmbio - fim de período (R\$/US\$)	2,04	2,03	2,05	▲ (1)	2,08	2,06	2,07	▲ (1)	
Meta Taxa Selic - fim de período (%a.a.)	7,29	7,25	7,25	≡ (2)	7,84	7,30	7,30	≡ (1)	
<b>Médio prazo</b>									
IPCA (%)	5,56	5,47	5,47	≡ (1)	5,32	5,49	5,46	▼ (1)	
IGP-DI (%)	8,74	7,68	7,69	▲ (1)	6,27	4,82	4,94	▲ (1)	
IGP-M (%)	8,83	7,55	7,59	▲ (1)	6,04	4,81	4,80	▼ (2)	
Taxa de câmbio - fim de período (R\$/US\$)	2,04	2,03	2,05	▲ (1)	2,08	2,09	2,10	▲ (1)	
Meta Taxa Selic - fim de período (%a.a.)	7,25	7,25	7,25	≡ (4)	7,65	7,25	7,25	≡ (1)	

\* comportamento dos indicadores desde o último Relatório de Mercado; os valores entre parênteses expressam o número de semanas em que vem ocorrendo o último comportamento

( ▲ aumento, ▼ diminuição ou = estabilidade)