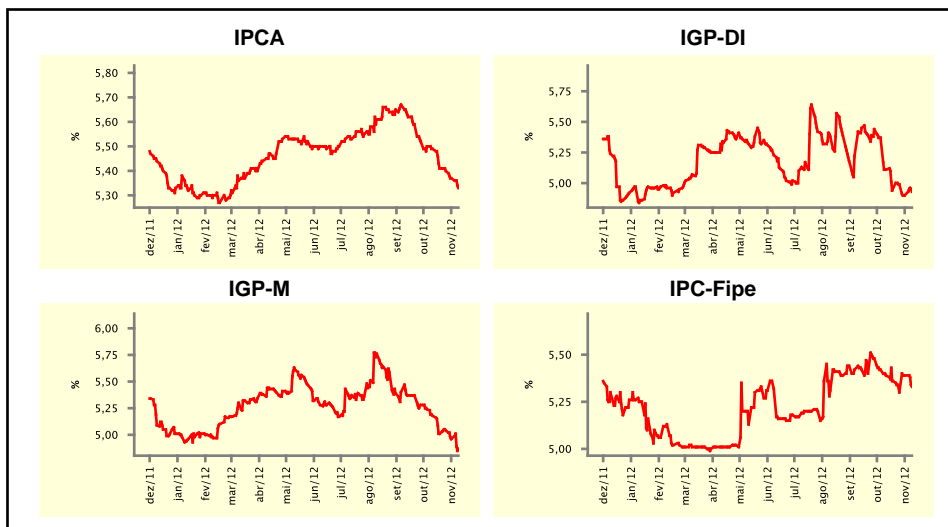


Expectativas de Mercado				
Inflação nos próximos 12 meses suavizada				
Mediana - agregado	Há 4 semanas	Há 1 semana	Hoje	Comportamento semanal*
IPCA (%)	5,49	5,37	5,33	▼ (9)
IGP-DI (%)	5,11	4,90	4,93	▲ (1)
IGP-M (%)	5,18	4,96	4,87	▼ (2)
IPC-Fipe (%)	5,39	5,39	5,33	▼ (1)

* comportamento dos indicadores desde o último Relatório de Mercado; os valores entre parênteses expressam o número de semanas em que vem ocorrendo o último comportamento

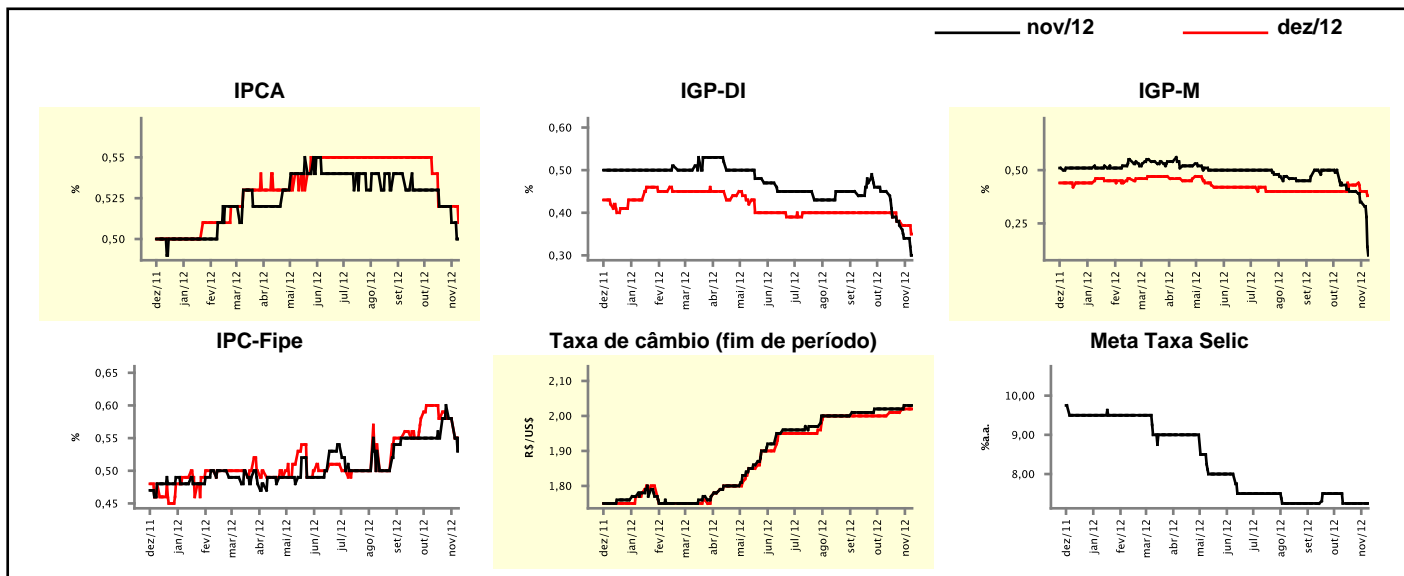
(▲ aumento, ▼ diminuição ou = estabilidade)



Mediana - agregado	nov/12				dez/12			
	Há 4 semanas	Há 1 semana	Hoje	Comportamento semanal*	Há 4 semanas	Há 1 semana	Hoje	Comportamento semanal*
IPCA (%)	0,53	0,51	0,50	▼ (2)	0,54	0,52	0,51	▼ (1)
IGP-DI (%)	0,45	0,34	0,30	▼ (4)	0,40	0,37	0,35	▼ (3)
IGP-M (%)	0,43	0,35	0,10	▼ (2)	0,40	0,40	0,38	▼ (2)
IPC-Fipe (%)	0,55	0,58	0,55	▼ (2)	0,60	0,58	0,55	▼ (1)
Taxa de câmbio - fim de período (R\$/US\$)	2,02	2,03	2,03	= (1)	2,00	2,02	2,02	= (1)
Meta Taxa Selic (%a.a.)	7,25	7,25	7,25	= (4)	-	-	-	-

* comportamento dos indicadores desde o último Relatório de Mercado; os valores entre parênteses expressam o número de semanas em que vem ocorrendo o último comportamento

(▲ aumento, ▼ diminuição ou = estabilidade)

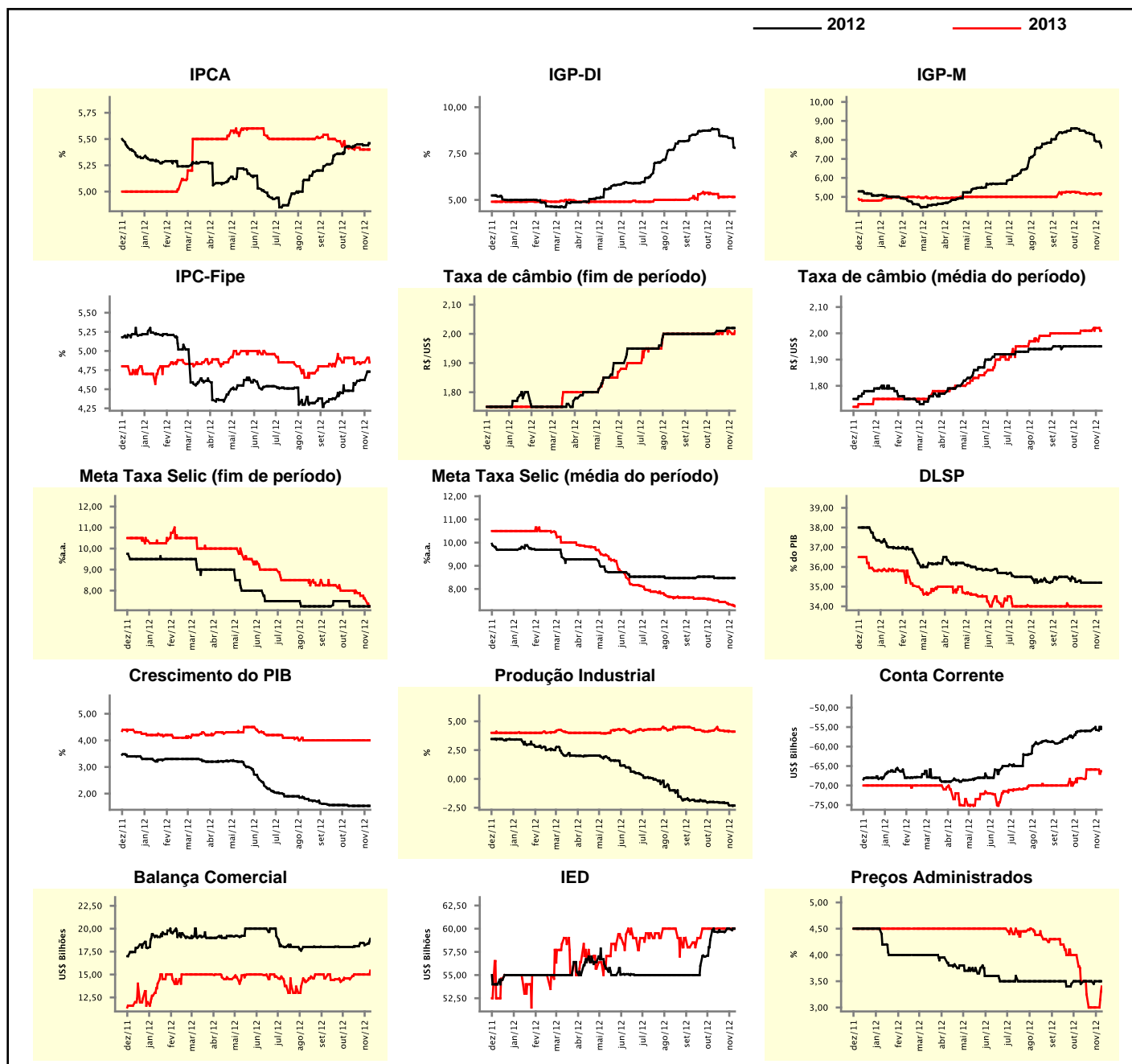


Expectativas de Mercado

Mediana - agregado	2012				2013			
	Há 4 semanas	Há 1 semana	Hoje	Comportamento semanal*	Há 4 semanas	Há 1 semana	Hoje	Comportamento semanal*
IPCA (%)	5,43	5,44	5,46	▲ (1)	5,42	5,40	5,40	▬ (2)
IGP-DI (%)	8,81	8,34	7,81	▼ (4)	5,32	5,17	5,16	▼ (1)
IGP-M (%)	8,49	7,92	7,60	▼ (5)	5,18	5,16	5,17	▲ (1)
IPC-Fipe (%)	4,48	4,62	4,73	▲ (1)	4,91	4,85	4,85	▬ (1)
Taxa de câmbio - fim de período (R\$/US\$)	2,00	2,02	2,02	▬ (1)	2,00	2,01	2,01	▬ (3)
Taxa de câmbio - média do período (R\$/US\$)	1,95	1,95	1,95	▬ (7)	2,01	2,02	2,01	▼ (1)
Meta Taxa Selic - fim de período (%a.a.)	7,25	7,25	7,25	▬ (4)	8,00	7,63	7,25	▼ (3)
Meta Taxa Selic - média do período (%a.a.)	8,47	8,47	8,47	▬ (4)	7,50	7,34	7,25	▼ (2)
Dívida Líquida do Setor Público (% do PIB)	35,20	35,20	35,20	▬ (4)	34,00	34,00	34,00	▬ (6)
PIB (% do crescimento)	1,54	1,54	1,54	▬ (4)	4,00	4,00	4,00	▬ (14)
Produção Industrial (% do crescimento)	-2,03	-2,31	-2,32	▼ (7)	4,25	4,15	4,10	▼ (1)
Conta Corrente (US\$ Bilhões)	-56,00	-55,73	-55,00	▲ (1)	-68,16	-65,90	-66,32	▼ (1)
Balança Comercial (US\$ Bilhões)	18,00	18,20	18,90	▲ (1)	14,48	15,00	15,43	▲ (1)
Invest. Estrangeiro Direto (US\$ Bilhões)	59,68	60,00	60,00	▬ (1)	60,00	60,00	60,00	▬ (6)
Preços Administrados (%)	3,45	3,50	3,50	▬ (3)	3,50	3,00	3,40	▲ (1)

* comportamento dos indicadores desde o último Relatório de Mercado; os valores entre parênteses expressam o número de semanas em que vem ocorrendo o último comportamento

(▲ aumento, ▼ diminuição ou = estabilidade)



Expectativas de Mercado

Mediana - top 5 - curto prazo	nov/12				dez/12			
	Há 4 semanas	Há 1 semana	Hoje	Comportamento semanal*	Há 4 semanas	Há 1 semana	Hoje	Comportamento semanal*
IPCA (%)	0,52	0,49	0,48	▼ (2)	0,53	0,51	0,53	▲ (1)
IGP-DI (%)	0,55	0,31	0,42	▲ (1)	0,45	0,40	0,50	▲ (1)
IGP-M (%)	0,41	0,30	0,20	▼ (2)	0,50	0,50	0,35	▼ (1)
Taxa de câmbio - fim de período (R\$/US\$)	2,03	2,03	2,03	≡ (1)	2,03	2,03	2,03	≡ (1)
Meta Taxa Selic (%a.a.)	7,25	7,25	7,25	≡ (4)	-	-	-	-

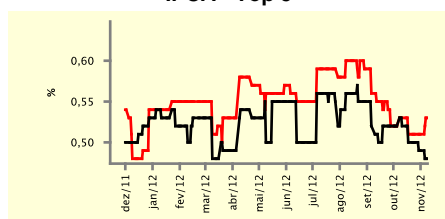
* comportamento dos indicadores desde o último Relatório de Mercado; os valores entre parênteses expressam o número de semanas em que vem ocorrendo o último comportamento

(▲ aumento, ▼ diminuição ou = estabilidade)

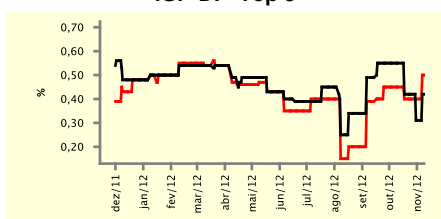
CURTO PRAZO

— nov/12 — dez/12

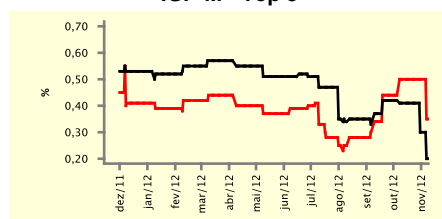
IPCA - Top 5



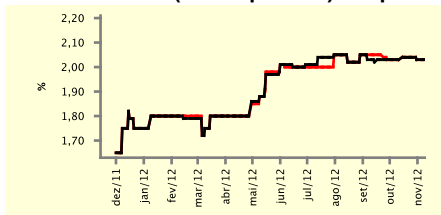
IGP-DI - Top 5



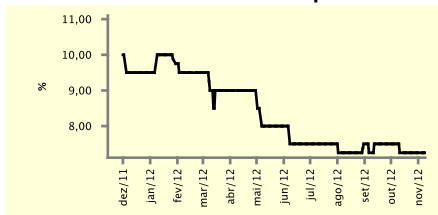
IGP-M - Top 5



Taxa de Câmbio (fim de período) - Top 5



Meta Taxa Selic - Top 5



Expectativas de Mercado

Mediana - top 5	2012				2013			
	Há 4 semanas	Há 1 semana	Hoje	Comportamento semanal*	Há 4 semanas	Há 1 semana	Hoje	Comportamento semanal*
Curto prazo								
IPCA (%)	5,43	5,44	5,45	▲ (1)	5,39	5,40	5,25	▼ (1)
IGP-DI (%)	8,89	8,36	8,07	▼ (2)	5,54	5,54	5,50	▼ (1)
IGP-M (%)	8,35	8,03	7,71	▼ (3)	4,60	4,60	4,59	▼ (1)
Taxa de câmbio - fim de período (R\$/US\$)	2,03	2,03	2,03	≡ (1)	2,10	2,10	2,07	▼ (1)
Meta Taxa Selic - fim de período (%a.a.)	7,25	7,25	7,25	≡ (4)	7,75	7,25	7,25	≡ (1)
Médio prazo								
IPCA (%)	5,49	5,53	5,45	▼ (2)	5,27	5,42	5,56	▲ (1)
IGP-DI (%)	9,08	8,52	7,69	▼ (1)	6,67	6,67	4,75	▼ (1)
IGP-M (%)	8,84	7,85	7,51	▼ (2)	5,56	5,55	4,70	▼ (1)
Taxa de câmbio - fim de período (R\$/US\$)	2,03	2,03	2,03	≡ (1)	2,10	2,10	2,10	≡ (11)
Meta Taxa Selic - fim de período (%a.a.)	7,25	7,25	7,25	≡ (6)	7,25	7,25	7,25	≡ (5)

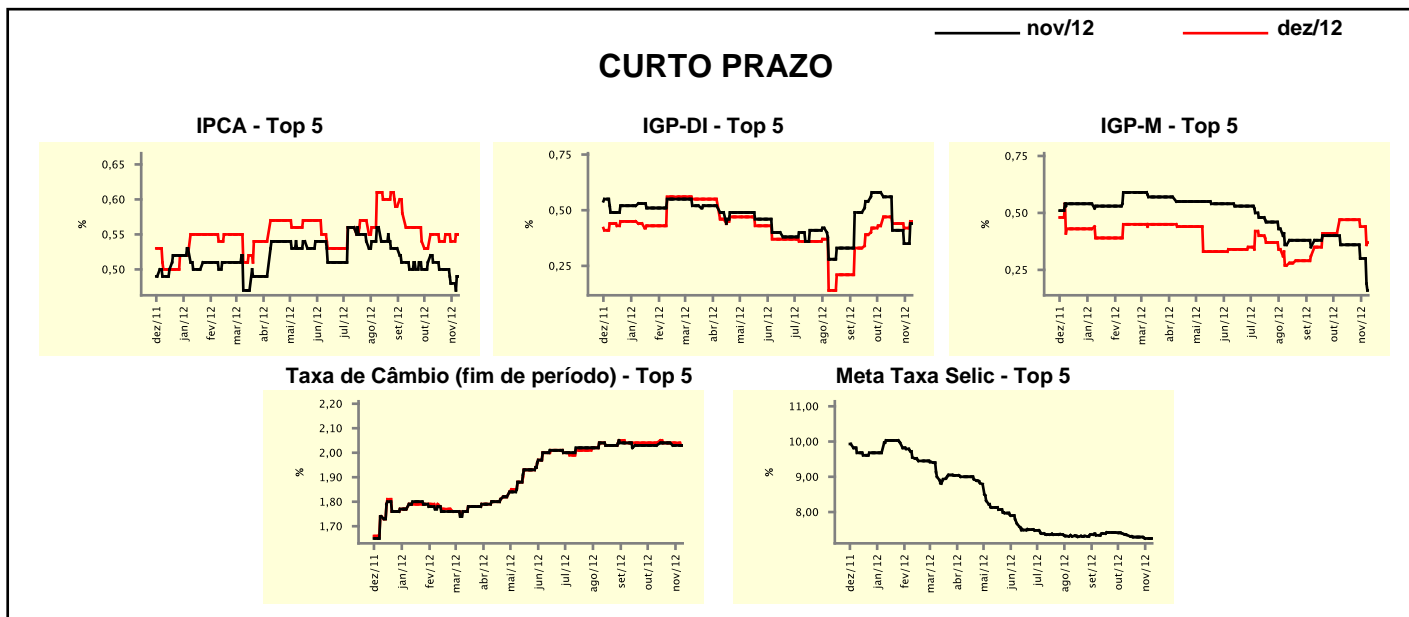
* comportamento dos indicadores desde o último Relatório de Mercado; os valores entre parênteses expressam o número de semanas em que vem ocorrendo o último comportamento

(▲ aumento, ▼ diminuição ou = estabilidade)

Expectativas de Mercado									
Média - top 5 - curto prazo	nov/12				dez/12				
	Há 4 semanas	Há 1 semana	Hoje	Comportamento semanal*	Há 4 semanas	Há 1 semana	Hoje	Comportamento semanal*	
IPCA (%)	0,51	0,48	0,49	▲ (1)	0,55	0,54	0,55	▲ (1)	
IGP-DI (%)	0,56	0,35	0,44	▲ (1)	0,47	0,42	0,45	▲ (1)	
IGP-M (%)	0,36	0,30	0,16	▼ (2)	0,47	0,44	0,37	▼ (2)	
Taxa de câmbio - fim de período (R\$/US\$)	2,03	2,03	2,03	= (1)	2,04	2,04	2,03	▼ (1)	
Meta Taxa Selic (%a.a.)	7,35	7,25	7,25	= (1)	-	-	-	▼ (1)	

* comportamento dos indicadores desde o último Relatório de Mercado; os valores entre parênteses expressam o número de semanas em que vem ocorrendo o último comportamento

(▲ aumento, ▼ diminuição ou = estabilidade)



Expectativas de Mercado									
Média - top 5	2012				2013				
	Há 4 semanas	Há 1 semana	Hoje	Comportamento semanal*	Há 4 semanas	Há 1 semana	Hoje	Comportamento semanal*	
Curto prazo									
IPCA (%)	5,45	5,44	5,47	▲ (1)	5,59	5,61	5,22	▼ (1)	
IGP-DI (%)	9,06	8,33	8,08	▼ (2)	5,50	5,47	5,28	▼ (1)	
IGP-M (%)	8,39	7,91	7,68	▼ (3)	4,68	4,68	4,63	▼ (1)	
Taxa de câmbio - fim de período (R\$/US\$)	2,04	2,04	2,03	▼ (1)	2,08	2,10	2,06	▼ (1)	
Meta Taxa Selic - fim de período (%a.a.)	7,35	7,25	7,25	= (1)	7,96	7,78	7,30	▼ (2)	
Médio prazo									
IPCA (%)	5,50	5,54	5,47	▼ (2)	5,29	5,32	5,49	▲ (1)	
IGP-DI (%)	9,23	8,74	7,68	▼ (1)	6,29	6,27	4,82	▼ (1)	
IGP-M (%)	8,89	8,05	7,55	▼ (2)	6,05	6,04	4,81	▼ (1)	
Taxa de câmbio - fim de período (R\$/US\$)	2,04	2,04	2,03	▼ (1)	2,08	2,10	2,09	▼ (1)	
Meta Taxa Selic - fim de período (%a.a.)	7,30	7,25	7,25	= (3)	7,70	7,65	7,25	▼ (1)	

* comportamento dos indicadores desde o último Relatório de Mercado; os valores entre parênteses expressam o número de semanas em que vem ocorrendo o último comportamento

(▲ aumento, ▼ diminuição ou = estabilidade)