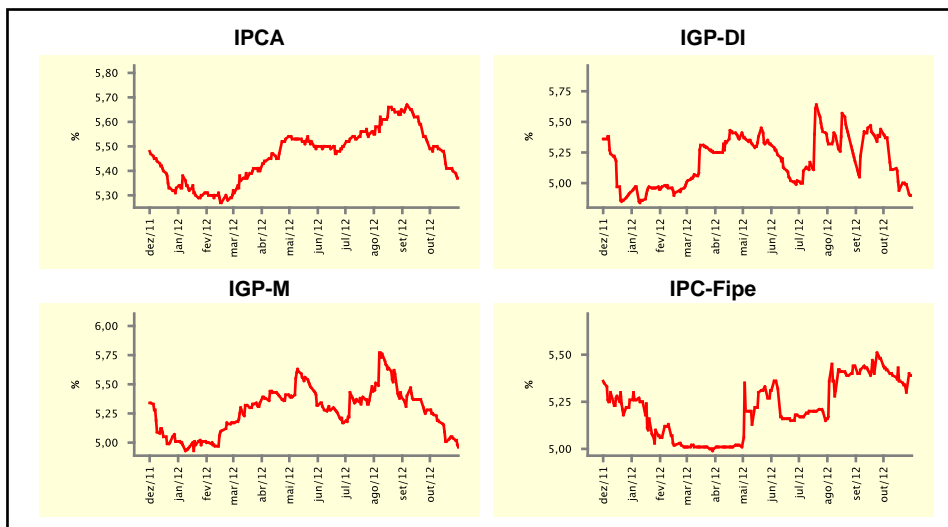


Expectativas de Mercado				
Inflação nos próximos 12 meses suavizada				
Mediana - agregado	Há 4 semanas	Há 1 semana	Hoje	Comportamento semanal*
IPCA (%)	5,50	5,40	5,37	▼ (8)
IGP-DI (%)	5,37	4,99	4,90	▼ (1)
IGP-M (%)	5,24	5,04	4,96	▼ (1)
IPC-Fipe (%)	5,42	5,30	5,39	▲ (1)

* comportamento dos indicadores desde o último Relatório de Mercado; os valores entre parênteses expressam o número de semanas em que vem ocorrendo o último comportamento

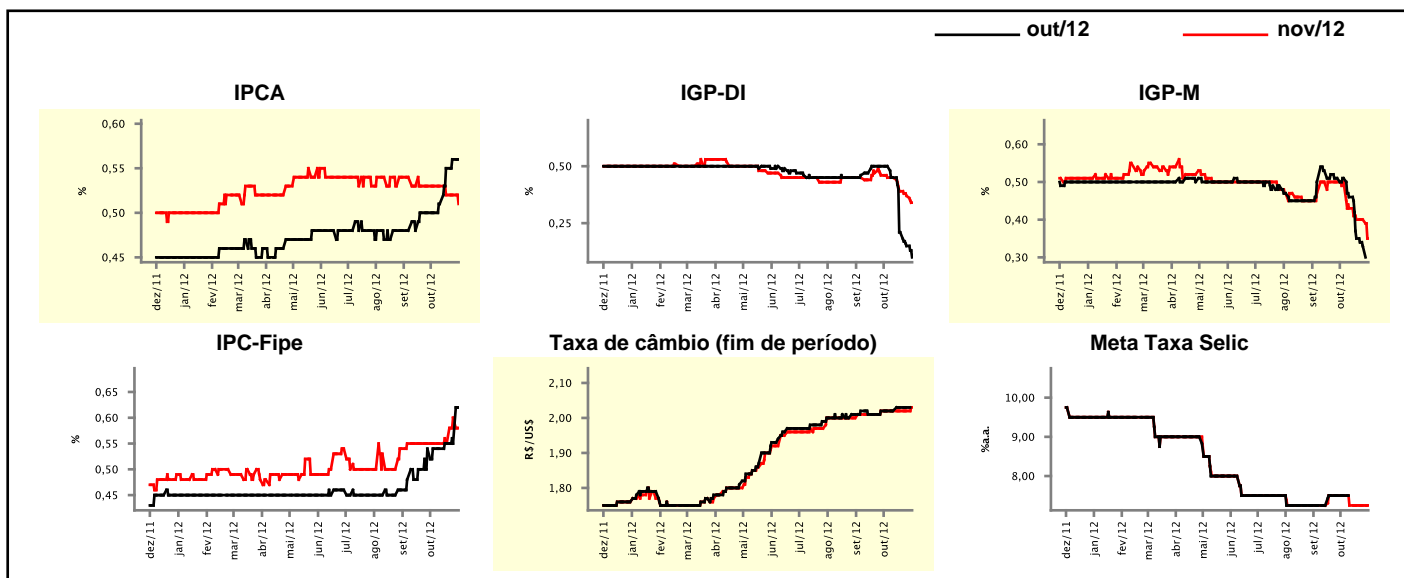
(▲ aumento, ▼ diminuição ou = estabilidade)



Mediana - agregado	out/12				nov/12			
	Há 4 semanas	Há 1 semana	Hoje	Comportamento semanal*	Há 4 semanas	Há 1 semana	Hoje	Comportamento semanal*
IPCA (%)	0,50	0,56	0,56	= (1)	0,53	0,52	0,51	▼ (1)
IGP-DI (%)	0,50	0,15	0,10	▼ (4)	0,45	0,37	0,34	▼ (3)
IGP-M (%)	0,51	0,33	-	▼ (1)	0,50	0,40	0,35	▼ (1)
IPC-Fipe (%)	0,54	0,55	0,62	▲ (1)	0,55	0,60	0,58	▼ (1)
Taxa de câmbio - fim de período (R\$/US\$)	2,02	2,03	-	▲ (1)	2,02	2,02	2,03	▲ (1)
Meta Taxa Selic (%a.a.)	7,50	-	-	= (3)	7,50	7,25	7,25	= (3)

* comportamento dos indicadores desde o último Relatório de Mercado; os valores entre parênteses expressam o número de semanas em que vem ocorrendo o último comportamento

(▲ aumento, ▼ diminuição ou = estabilidade)

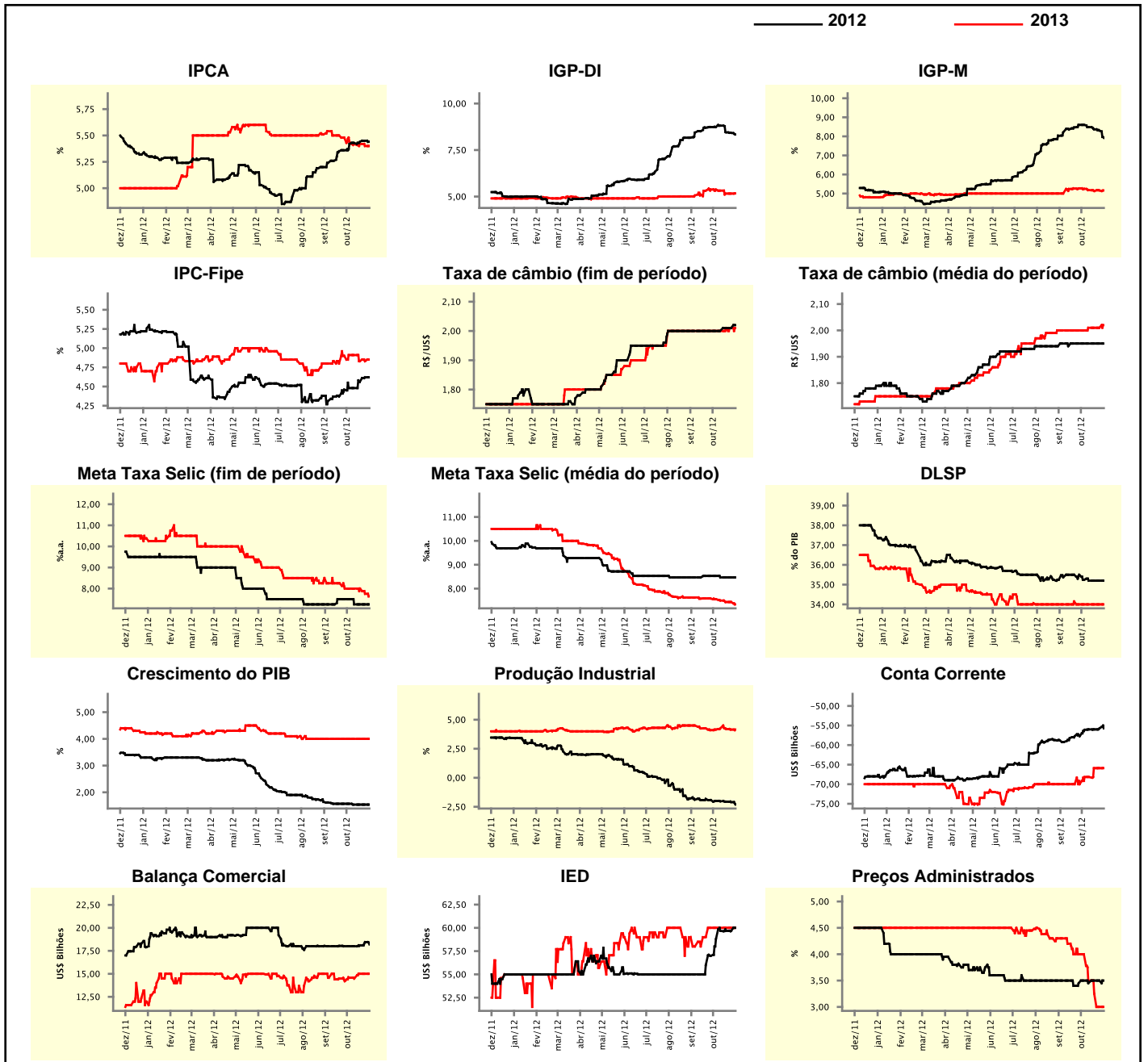


Expectativas de Mercado

Mediana - agregado	2012				2013			
	Há 4 semanas	Há 1 semana	Hoje	Comportamento semanal*	Há 4 semanas	Há 1 semana	Hoje	Comportamento semanal*
IPCA (%)	5,42	5,45	5,44	▼ (1)	5,44	5,40	5,40	≡ (1)
IGP-DI (%)	8,74	8,42	8,34	▼ (3)	5,38	5,16	5,17	▲ (1)
IGP-M (%)	8,60	8,30	7,92	▼ (4)	5,25	5,16	5,16	≡ (1)
IPC-Fipe (%)	4,48	4,62	4,62	≡ (1)	4,91	4,83	4,85	▲ (1)
Taxa de câmbio - fim de período (R\$/US\$)	2,00	2,01	2,02	▲ (1)	2,00	2,01	2,01	≡ (2)
Taxa de câmbio - média do período (R\$/US\$)	1,95	1,95	1,95	≡ (6)	2,00	2,01	2,02	▲ (1)
Meta Taxa Selic - fim de período (%a.a.)	7,50	7,25	7,25	≡ (3)	8,00	7,75	7,63	▼ (2)
Meta Taxa Selic - média do período (%a.a.)	8,53	8,47	8,47	≡ (3)	7,56	7,44	7,34	▼ (1)
Dívida Líquida do Setor Público (% do PIB)	35,25	35,20	35,20	≡ (3)	34,00	34,00	34,00	≡ (5)
PIB (% do crescimento)	1,57	1,54	1,54	≡ (3)	4,00	4,00	4,00	≡ (13)
Produção Industrial (% do crescimento)	-2,00	-2,10	-2,31	▼ (6)	4,15	4,15	4,15	≡ (1)
Conta Corrente (US\$ Bilhões)	-56,10	-55,70	-55,73	▼ (1)	-68,16	-65,90	-65,90	≡ (2)
Balança Comercial (US\$ Bilhões)	18,00	18,45	18,20	▼ (1)	14,57	15,00	15,00	≡ (2)
Invest. Estrangeiro Direto (US\$ Bilhões)	58,80	59,68	60,00	▲ (1)	60,00	60,00	60,00	≡ (5)
Preços Administrados (%)	3,50	3,50	3,50	≡ (2)	4,00	3,00	3,00	≡ (1)

* comportamento dos indicadores desde o último Relatório de Mercado; os valores entre parênteses expressam o número de semanas em que vem ocorrendo o último comportamento

(▲ aumento, ▼ diminuição ou = estabilidade)



Expectativas de Mercado

Mediana - top 5 - curto prazo	out/12				nov/12			
	Há 4 semanas	Há 1 semana	Hoje	Comportamento semanal*	Há 4 semanas	Há 1 semana	Hoje	Comportamento semanal*
IPCA (%)	0,55	0,57	0,56	▼ (2)	0,52	0,50	0,49	▼ (1)
IGP-DI (%)	0,50	-0,02	-0,12	▼ (1)	0,55	0,42	0,31	▼ (1)
IGP-M (%)	0,45	0,29	-		0,42	0,41	0,30	▼ (1)
Taxa de câmbio - fim de período (R\$/US\$)	2,03	2,04	-		2,03	2,04	2,03	▼ (1)
Meta Taxa Selic (%a.a.)	7,50	-	-		7,50	7,25	7,25	▬ (3)

* comportamento dos indicadores desde o último Relatório de Mercado; os valores entre parênteses expressam o número de semanas em que vem ocorrendo o último comportamento

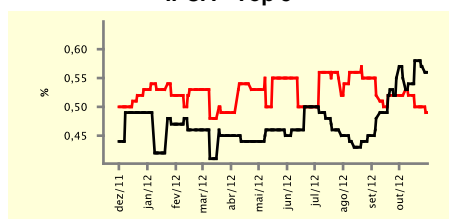
(▲ aumento, ▼ diminuição ou = estabilidade)

CURTO PRAZO

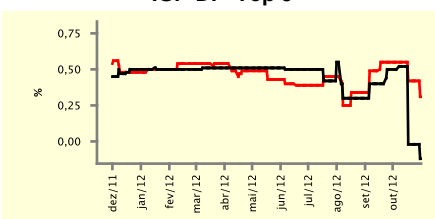
— out/12

— nov/12

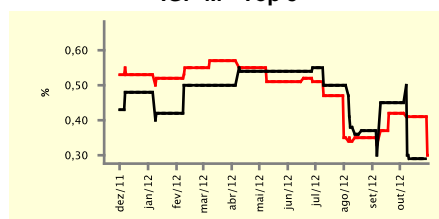
IPCA - Top 5



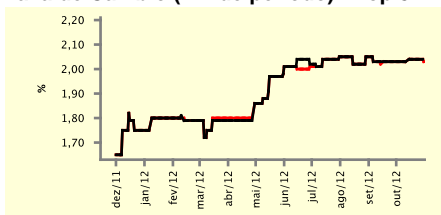
IGP-DI - Top 5



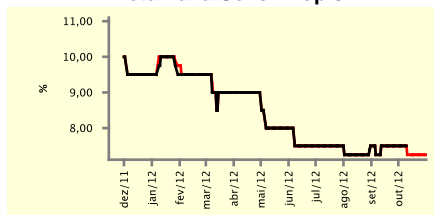
IGP-M - Top 5



Taxa de Câmbio (fim de período) - Top 5



Meta Taxa Selic - Top 5



Expectativas de Mercado

Mediana - top 5	2012				2013			
	Há 4 semanas	Há 1 semana	Hoje	Comportamento semanal*	Há 4 semanas	Há 1 semana	Hoje	Comportamento semanal*
Curto prazo								
IPCA (%)	5,42	5,44	5,44	▬ (2)	5,36	5,40	5,40	▬ (2)
IGP-DI (%)	8,92	8,43	8,36	▼ (1)	6,11	5,54	5,54	▬ (3)
IGP-M (%)	8,43	8,31	8,03	▼ (2)	4,51	4,60	4,60	▬ (3)
Taxa de câmbio - fim de período (R\$/US\$)	2,03	2,04	2,03	▼ (1)	2,10	2,10	2,10	▬ (8)
Meta Taxa Selic - fim de período (%a.a.)	7,50	7,25	7,25	▬ (3)	8,00	7,50	7,25	▼ (1)
Médio prazo								
IPCA (%)	5,44	5,55	5,53	▼ (1)	4,99	5,42	5,42	▬ (2)
IGP-DI (%)	8,99	8,52	8,52	▬ (2)	5,84	6,67	6,67	▬ (3)
IGP-M (%)	8,76	8,84	7,85	▼ (1)	5,58	5,55	5,55	▬ (2)
Taxa de câmbio - fim de período (R\$/US\$)	2,05	2,04	2,03	▼ (1)	2,10	2,10	2,10	▬ (10)
Meta Taxa Selic - fim de período (%a.a.)	7,25	7,25	7,25	▬ (5)	7,25	7,25	7,25	▬ (4)

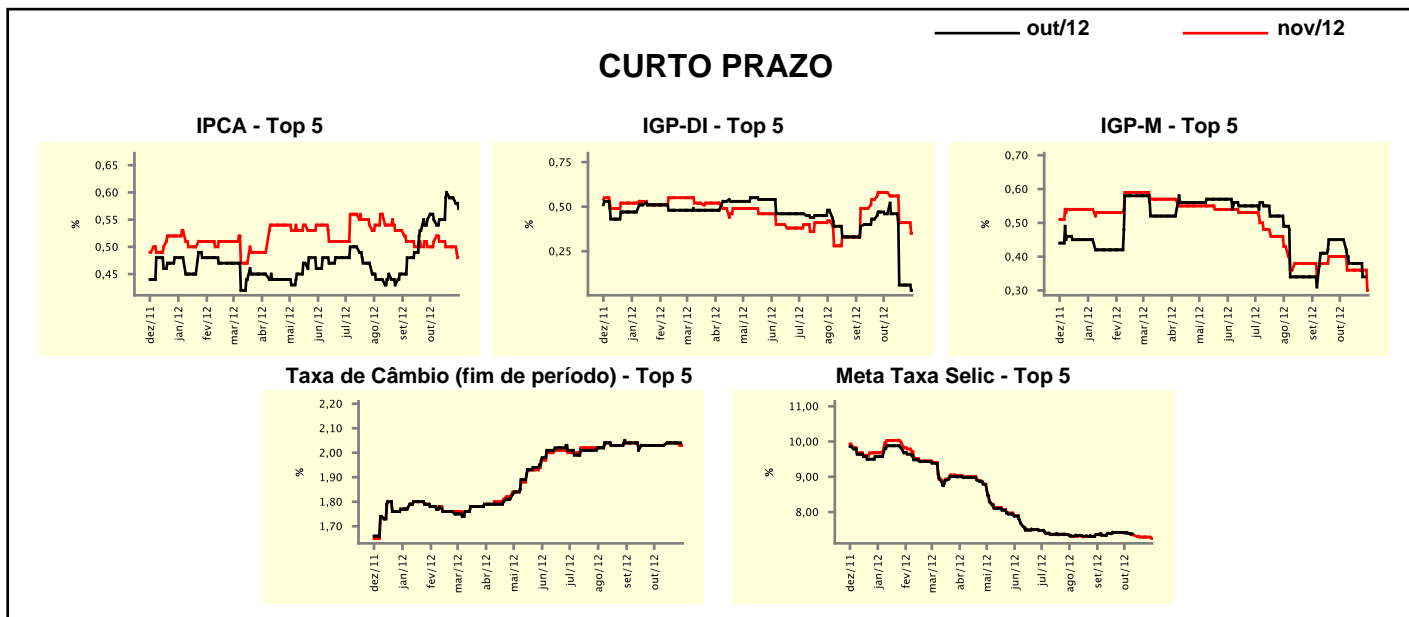
* comportamento dos indicadores desde o último Relatório de Mercado; os valores entre parênteses expressam o número de semanas em que vem ocorrendo o último comportamento

(▲ aumento, ▼ diminuição ou = estabilidade)

Expectativas de Mercado								
Média - top 5 - curto prazo	out/12				nov/12			
	Há 4 semanas	Há 1 semana	Hoje	Comportamento semanal*	Há 4 semanas	Há 1 semana	Hoje	Comportamento semanal*
IPCA (%)	0,55	0,59	0,57	▼ (2)	0,51	0,50	0,48	▼ (1)
IGP-DI (%)	0,46	0,06	0,03	▼ (1)	0,58	0,41	0,35	▼ (1)
IGP-M (%)	0,45	0,34	-		0,40	0,36	0,30	▼ (1)
Taxa de câmbio - fim de período (R\$/US\$)	2,03	2,04	-		2,03	2,04	2,03	▼ (1)
Meta Taxa Selic (%a.a.)	7,40	-	-		7,40	7,29	7,25	▼ (1)

* comportamento dos indicadores desde o último Relatório de Mercado; os valores entre parênteses expressam o número de semanas em que vem ocorrendo o último comportamento

(▲ aumento, ▼ diminuição ou = estabilidade)



Expectativas de Mercado								
Média - top 5	2012				2013			
	Há 4 semanas	Há 1 semana	Hoje	Comportamento semanal*	Há 4 semanas	Há 1 semana	Hoje	Comportamento semanal*
Curto prazo								
IPCA (%)	5,42	5,47	5,44	▼ (1)	5,47	5,61	5,61	≡ (2)
IGP-DI (%)	8,91	8,44	8,33	▼ (1)	5,88	5,47	5,47	≡ (2)
IGP-M (%)	8,45	8,35	7,91	▼ (2)	4,84	4,68	4,68	≡ (3)
Taxa de câmbio - fim de período (R\$/US\$)	2,04	2,04	2,04	≡ (8)	2,08	2,08	2,10	▲ (1)
Meta Taxa Selic - fim de período (%a.a.)	7,40	7,29	7,25	▼ (1)	8,07	7,84	7,78	▼ (1)
Médio prazo								
IPCA (%)	5,40	5,56	5,54	▼ (1)	5,15	5,32	5,32	≡ (2)
IGP-DI (%)	8,98	8,74	8,74	≡ (2)	5,87	6,27	6,27	≡ (2)
IGP-M (%)	9,05	8,83	8,05	▼ (1)	5,80	6,04	6,04	≡ (2)
Taxa de câmbio - fim de período (R\$/US\$)	2,06	2,04	2,04	≡ (3)	2,11	2,08	2,10	▲ (1)
Meta Taxa Selic - fim de período (%a.a.)	7,30	7,25	7,25	≡ (2)	7,90	7,65	7,65	≡ (2)

* comportamento dos indicadores desde o último Relatório de Mercado; os valores entre parênteses expressam o número de semanas em que vem ocorrendo o último comportamento

(▲ aumento, ▼ diminuição ou = estabilidade)