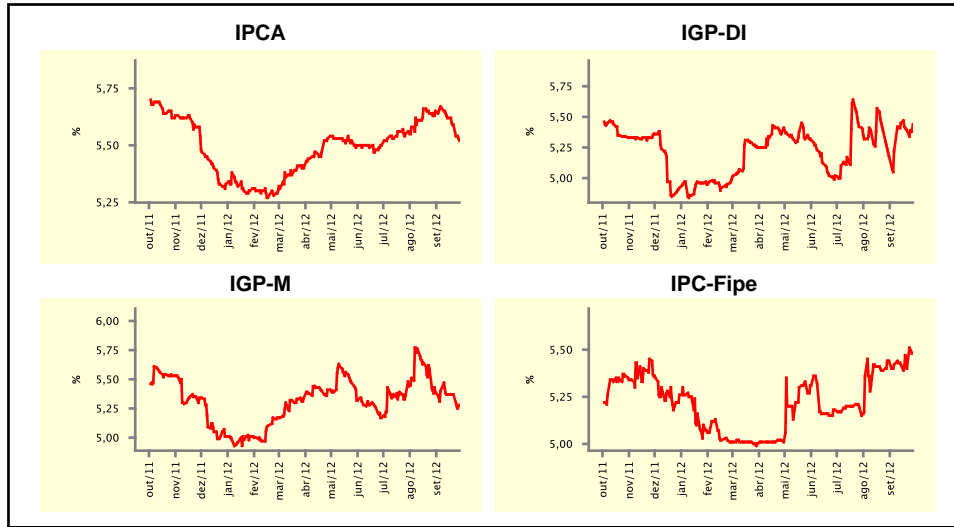


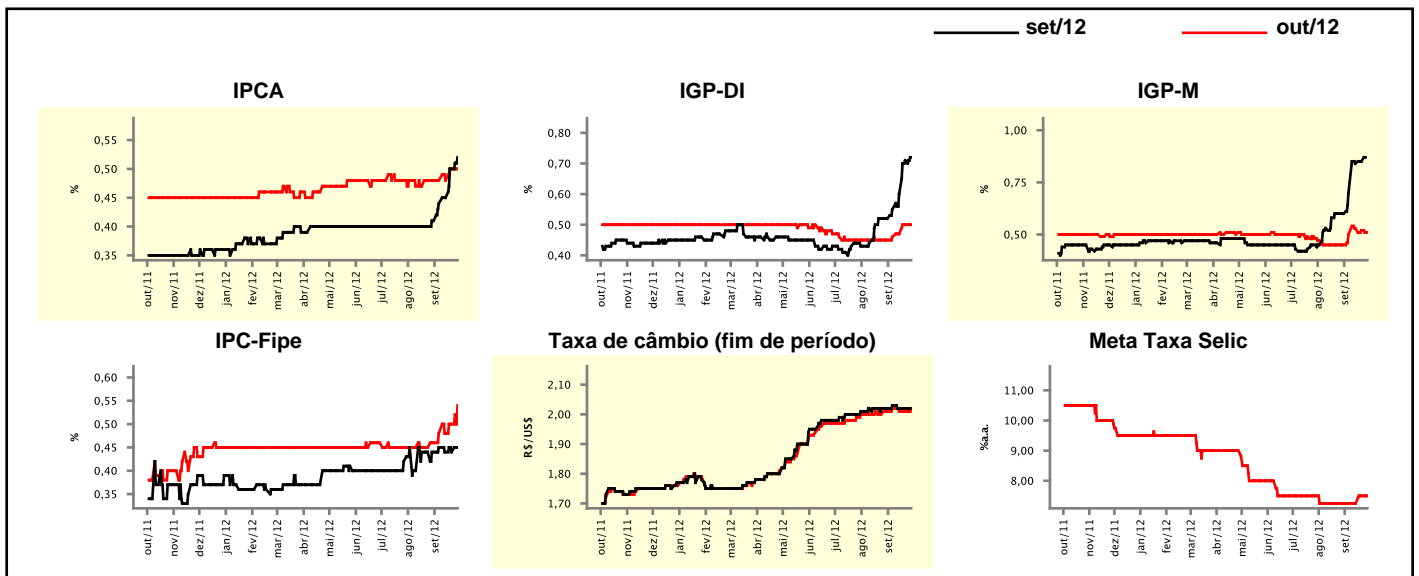
Expectativas de Mercado				
Inflação nos próximos 12 meses suavizada				
Mediana - agregado	Há 4 semanas	Há 1 semana	Hoje	Comportamento semanal*
IPCA (%)	5,65	5,59	5,52	▼ (3)
IGP-DI (%)	5,18	5,39	5,44	▲ (1)
IGP-M (%)	5,39	5,37	5,28	▼ (1)
IPC-Fipe (%)	5,44	5,40	5,48	▲ (1)

* comportamento dos indicadores desde o último Relatório de Mercado; os valores entre parênteses expressam o número de semanas em que vem ocorrendo o último comportamento
(▲ aumento, ▼ diminuição ou = estabilidade)



Mediana - agregado	set/12				out/12			
	Há 4 semanas	Há 1 semana	Hoje	Comportamento semanal*	Há 4 semanas	Há 1 semana	Hoje	Comportamento semanal*
IPCA (%)	0,41	0,50	0,52	▲ (5)	0,48	0,50	0,50	≡ (1)
IGP-DI (%)	0,52	0,71	0,72	▲ (4)	0,45	0,50	0,50	≡ (1)
IGP-M (%)	0,60	0,85	-	-	0,45	0,52	0,51	▼ (2)
IPC-Fipe (%)	0,44	0,44	0,45	▲ (1)	0,46	0,50	0,54	▲ (2)
Taxa de câmbio - fim de período (R\$/US\$)	2,02	2,02	-	-	2,01	2,01	2,02	▲ (1)
Meta Taxa Selic (%a.a.)	-	-	-	-	7,25	7,50	7,50	≡ (1)

* comportamento dos indicadores desde o último Relatório de Mercado; os valores entre parênteses expressam o número de semanas em que vem ocorrendo o último comportamento
(▲ aumento, ▼ diminuição ou = estabilidade)

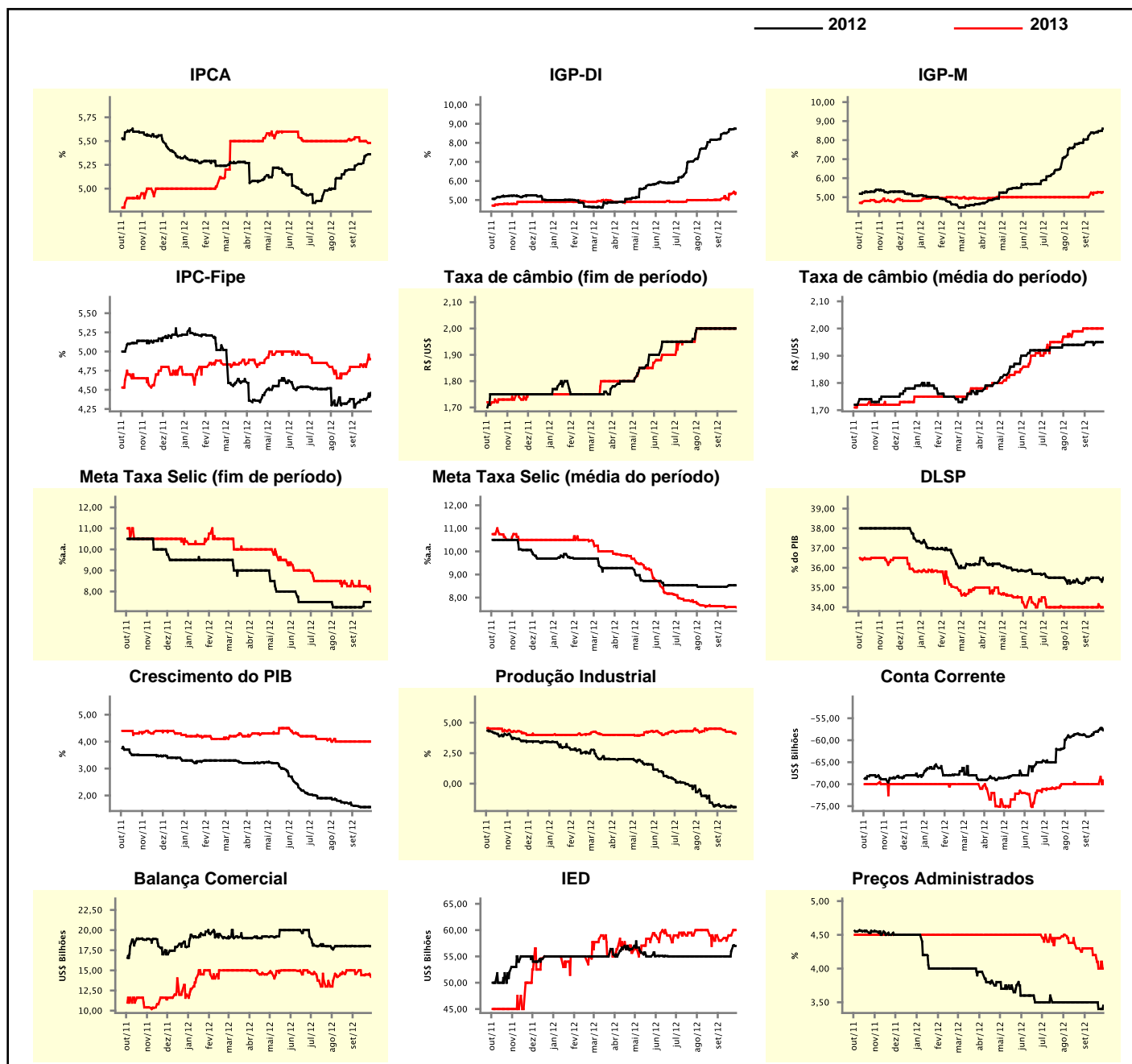


Expectativas de Mercado

Mediana - agregado	2012				2013			
	Há 4 semanas	Há 1 semana	Hoje	Comportamento semanal*	Há 4 semanas	Há 1 semana	Hoje	Comportamento semanal*
IPCA (%)	5,20	5,35	5,36	▲ (12)	5,51	5,50	5,48	▼ (1)
IGP-DI (%)	8,17	8,70	8,74	▲ (14)	5,01	5,32	5,38	▲ (5)
IGP-M (%)	8,03	8,47	8,60	▲ (15)	5,00	5,26	5,27	▲ (3)
IPC-Fipe (%)	4,38	4,37	4,46	▲ (1)	4,80	4,80	4,90	▲ (1)
Taxa de câmbio - fim de período (R\$/US\$)	2,00	2,00	2,00	▬ (8)	2,00	2,00	2,00	▬ (8)
Taxa de câmbio - média do período (R\$/US\$)	1,94	1,95	1,95	▬ (1)	2,00	2,00	2,00	▬ (4)
Meta Taxa Selic - fim de período (%a.a.)	7,25	7,50	7,50	▬ (1)	8,50	8,25	8,00	▼ (1)
Meta Taxa Selic - média do período (%a.a.)	8,47	8,53	8,53	▬ (1)	7,63	7,59	7,58	▼ (1)
Dívida Líquida do Setor Público (% do PIB)	35,25	35,50	35,50	▬ (2)	34,00	34,15	34,00	▼ (1)
PIB (% do crescimento)	1,64	1,57	1,57	▬ (2)	4,00	4,00	4,00	▬ (8)
Produção Industrial (% do crescimento)	-1,78	-1,82	-1,92	▼ (1)	4,50	4,25	4,10	▼ (1)
Conta Corrente (US\$ Bilhões)	-58,80	-57,75	-57,75	▬ (1)	-70,00	-70,00	-70,00	▬ (9)
Balança Comercial (US\$ Bilhões)	18,04	18,04	18,00	▼ (1)	15,00	14,48	14,20	▼ (1)
Invest. Estrangeiro Direto (US\$ Bilhões)	55,00	56,00	57,00	▲ (2)	59,01	59,02	60,00	▲ (2)
Preços Administrados (%)	3,50	3,40	3,45	▲ (1)	4,30	4,00	4,00	▬ (1)

* comportamento dos indicadores desde o último Relatório de Mercado; os valores entre parênteses expressam o número de semanas em que vem ocorrendo o último comportamento

(▲ aumento, ▼ diminuição ou = estabilidade)



Expectativas de Mercado

Mediana - top 5 - curto prazo	set/12				out/12			
	Há 4 semanas	Há 1 semana	Hoje	Comportamento semanal*	Há 4 semanas	Há 1 semana	Hoje	Comportamento semanal*
IPCA (%)	0,42	0,55	0,56	▲ (4)	0,45	0,53	0,55	▲ (6)
IGP-DI (%)	0,33	0,70	0,73	▲ (2)	0,30	0,40	0,50	▲ (1)
IGP-M (%)	0,55	0,88	-		0,37	0,45	0,45	≡ (2)
Taxa de câmbio - fim de período (R\$/US\$)	2,04	2,03	-		2,05	2,03	2,03	≡ (3)
Meta Taxa Selic (%a.a.)	-	-	-		7,50	7,50	7,50	≡ (2)

* comportamento dos indicadores desde o último Relatório de Mercado; os valores entre parênteses expressam o número de semanas em que vem ocorrendo o último comportamento

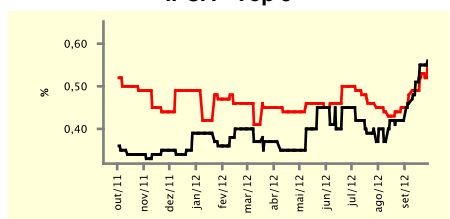
(▲ aumento, ▼ diminuição ou = estabilidade)

CURTO PRAZO

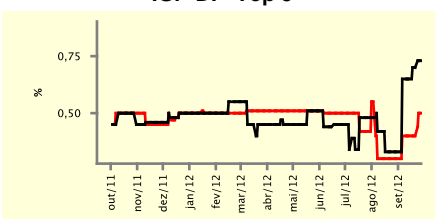
— set/12

— out/12

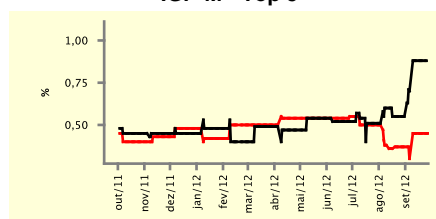
IPCA - Top 5



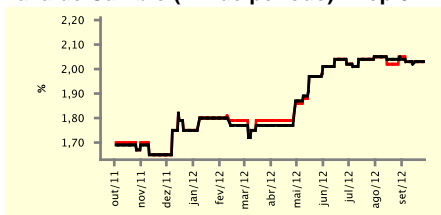
IGP-DI - Top 5



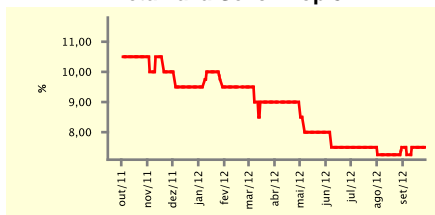
IGP-M - Top 5



Taxa de Câmbio (fim de período) - Top 5



Meta Taxa Selic - Top 5



Expectativas de Mercado

Mediana - top 5	2012				2013			
	Há 4 semanas	Há 1 semana	Hoje	Comportamento semanal*	Há 4 semanas	Há 1 semana	Hoje	Comportamento semanal*
Curto prazo								
IPCA (%)	5,16	5,40	5,41	▲ (2)	5,49	5,50	5,51	▲ (1)
IGP-DI (%)	7,79	8,59	8,92	▲ (1)	4,75	6,11	6,11	≡ (1)
IGP-M (%)	7,77	8,34	8,43	▲ (9)	4,50	4,51	4,51	≡ (3)
Taxa de câmbio - fim de período (R\$/US\$)	2,05	2,05	2,03	▼ (1)	2,08	2,10	2,10	≡ (3)
Meta Taxa Selic - fim de período (%a.a.)	7,50	7,50	7,50	≡ (2)	8,50	8,13	8,00	▼ (1)
Médio prazo								
IPCA (%)	5,20	5,24	5,31	▲ (1)	5,50	5,20	4,99	▼ (1)
IGP-DI (%)	8,05	8,99	8,99	≡ (1)	5,50	5,84	5,84	≡ (1)
IGP-M (%)	7,92	8,74	8,76	▲ (1)	5,30	5,58	5,58	≡ (1)
Taxa de câmbio - fim de período (R\$/US\$)	2,06	2,05	2,05	≡ (3)	2,10	2,10	2,10	≡ (5)
Meta Taxa Selic - fim de período (%a.a.)	7,00	7,13	7,25	▲ (2)	8,50	8,50	7,88	▼ (2)

* comportamento dos indicadores desde o último Relatório de Mercado; os valores entre parênteses expressam o número de semanas em que vem ocorrendo o último comportamento

(▲ aumento, ▼ diminuição ou = estabilidade)

Expectativas de Mercado

Média - top 5 - curto prazo	set/12				out/12			
	Há 4 semanas	Há 1 semana	Hoje	Comportamento semanal*	Há 4 semanas	Há 1 semana	Hoje	Comportamento semanal*
	IPCA (%)	0,41	0,56	0,56	= (1)	0,45	0,53	0,55
IGP-DI (%)	0,45	0,72	0,74	▲ (4)	0,33	0,43	0,47	▲ (4)
IGP-M (%)	0,57	0,91	-		0,34	0,45	0,45	= (1)
Taxa de câmbio - fim de período (R\$/US\$)	2,05	2,03	-		2,04	2,03	2,03	= (1)
Meta Taxa Selic (%a.a.)	-	-	-		7,36	7,42	7,42	= (1)

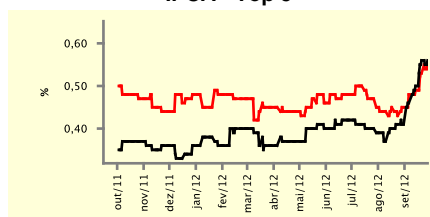
* comportamento dos indicadores desde o último Relatório de Mercado; os valores entre parênteses expressam o número de semanas em que vem ocorrendo o último comportamento

(▲ aumento, ▼ diminuição ou = estabilidade)

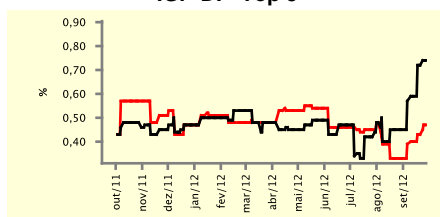
CURTO PRAZO

— set/12 — out/12

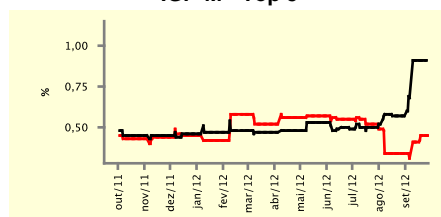
IPCA - Top 5



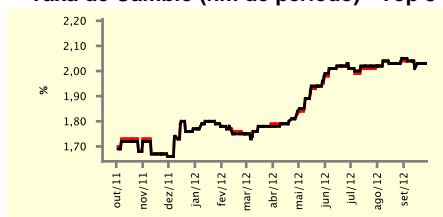
IGP-DI - Top 5



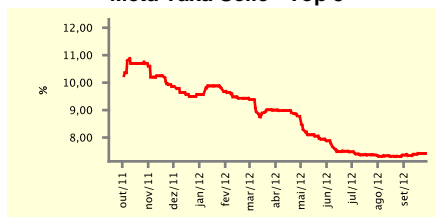
IGP-M - Top 5



Taxa de Câmbio (fim de período) - Top 5



Meta Taxa Selic - Top 5



Expectativas de Mercado

Média - top 5	2012				2013			
	Há 4 semanas	Há 1 semana	Hoje	Comportamento semanal*	Há 4 semanas	Há 1 semana	Hoje	Comportamento semanal*
Curto prazo								
IPCA (%)	5,20	5,42	5,41	▼ (1)	5,51	5,37	5,52	▲ (1)
IGP-DI (%)	7,69	8,76	8,90	▲ (4)	4,95	5,88	5,88	= (1)
IGP-M (%)	7,75	8,39	8,45	▲ (9)	4,50	4,84	4,84	= (3)
Taxa de câmbio - fim de período (R\$/US\$)	2,05	2,04	2,04	= (3)	2,08	2,08	2,08	= (4)
Meta Taxa Selic - fim de período (%a.a.)	7,36	7,42	7,42	= (1)	8,39	8,21	8,19	▼ (1)
Médio prazo								
IPCA (%)	5,24	5,27	5,31	▲ (1)	5,20	5,22	5,09	▼ (1)
IGP-DI (%)	8,36	8,98	8,98	= (1)	5,72	5,87	5,87	= (1)
IGP-M (%)	8,09	9,01	9,05	▲ (15)	5,43	5,80	5,80	= (1)
Taxa de câmbio - fim de período (R\$/US\$)	2,05	2,06	2,06	= (1)	2,11	2,11	2,11	= (4)
Meta Taxa Selic - fim de período (%a.a.)	7,15	7,19	7,30	▲ (2)	8,38	8,17	8,06	▼ (2)

* comportamento dos indicadores desde o último Relatório de Mercado; os valores entre parênteses expressam o número de semanas em que vem ocorrendo o último comportamento

(▲ aumento, ▼ diminuição ou = estabilidade)