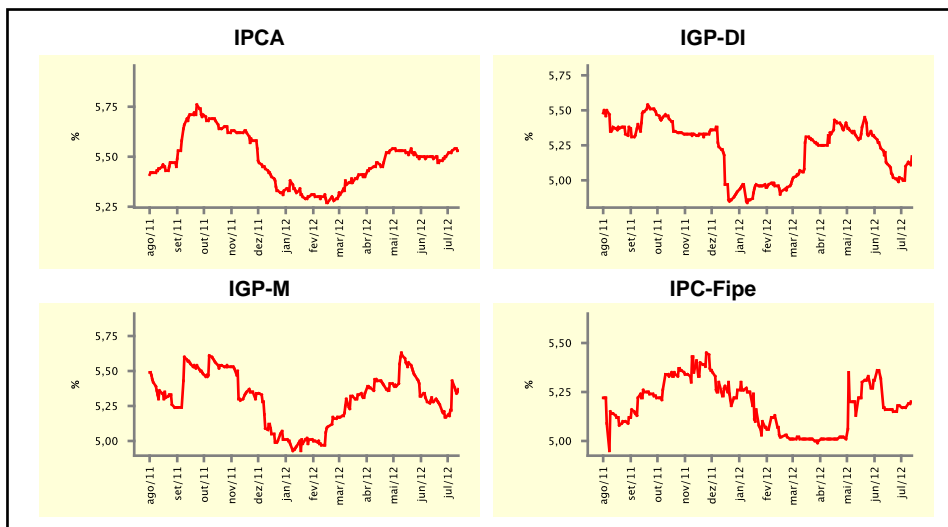


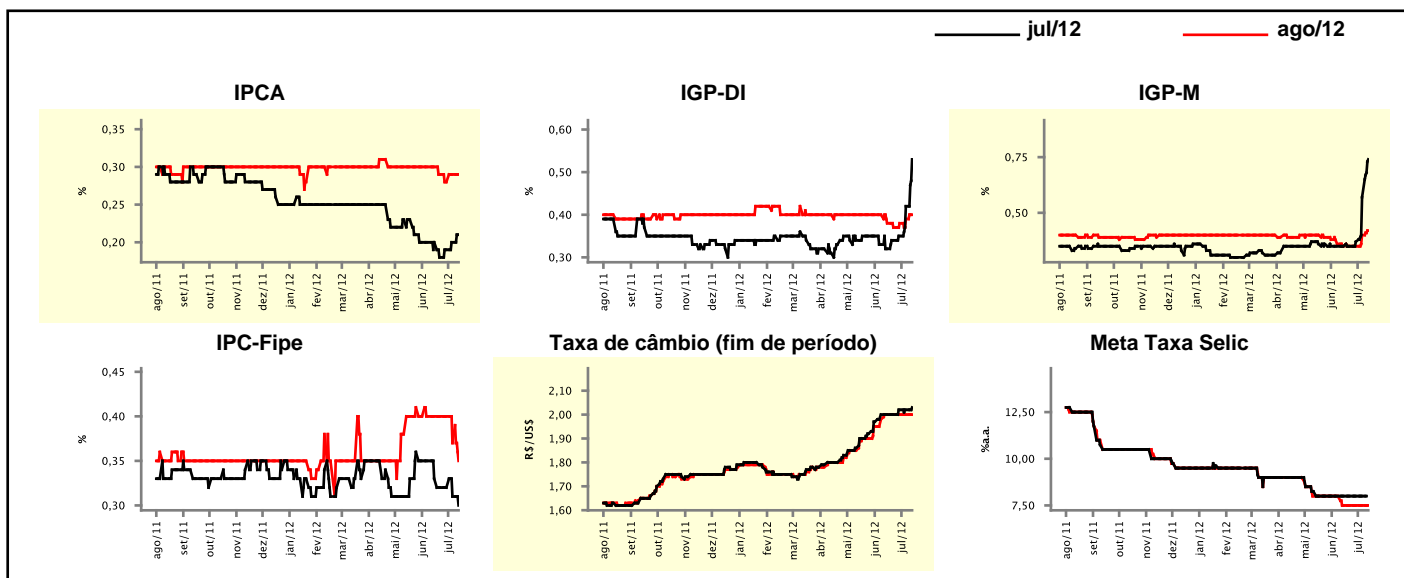
Expectativas de Mercado				
Inflação nos próximos 12 meses suavizada				
Mediana - agregado	Há 4 semanas	Há 1 semana	Hoje	Comportamento semanal*
IPCA (%)	5,49	5,53	5,53	= (1)
IGP-DI (%)	5,12	5,10	5,17	▲ (2)
IGP-M (%)	5,28	5,43	5,37	▼ (1)
IPC-Fipe (%)	5,16	5,17	5,20	▲ (1)

* comportamento dos indicadores desde o último Relatório de Mercado; os valores entre parênteses expressam o número de semanas em que vem ocorrendo o último comportamento
(▲ aumento, ▼ diminuição ou = estabilidade)



Mediana - agregado	jul/12				ago/12			
	Há 4 semanas	Há 1 semana	Hoje	Comportamento semanal*	Há 4 semanas	Há 1 semana	Hoje	Comportamento semanal*
IPCA (%)	0,20	0,20	0,21	▲ (3)	0,30	0,29	0,29	= (1)
IGP-DI (%)	0,32	0,42	0,53	▲ (4)	0,38	0,39	0,40	▲ (3)
IGP-M (%)	0,35	0,57	0,74	▲ (3)	0,35	0,40	0,42	▲ (2)
IPC-Fipe (%)	0,33	0,31	0,30	▼ (2)	0,40	0,37	0,35	▼ (2)
Taxa de câmbio - fim de período (R\$/US\$)	2,00	2,02	2,03	▲ (1)	2,00	2,00	2,00	= (4)
Meta Taxa Selic (%a.a.)	8,00	8,00	-	▲ (1)	7,50	7,50	7,50	= (4)

* comportamento dos indicadores desde o último Relatório de Mercado; os valores entre parênteses expressam o número de semanas em que vem ocorrendo o último comportamento
(▲ aumento, ▼ diminuição ou = estabilidade)

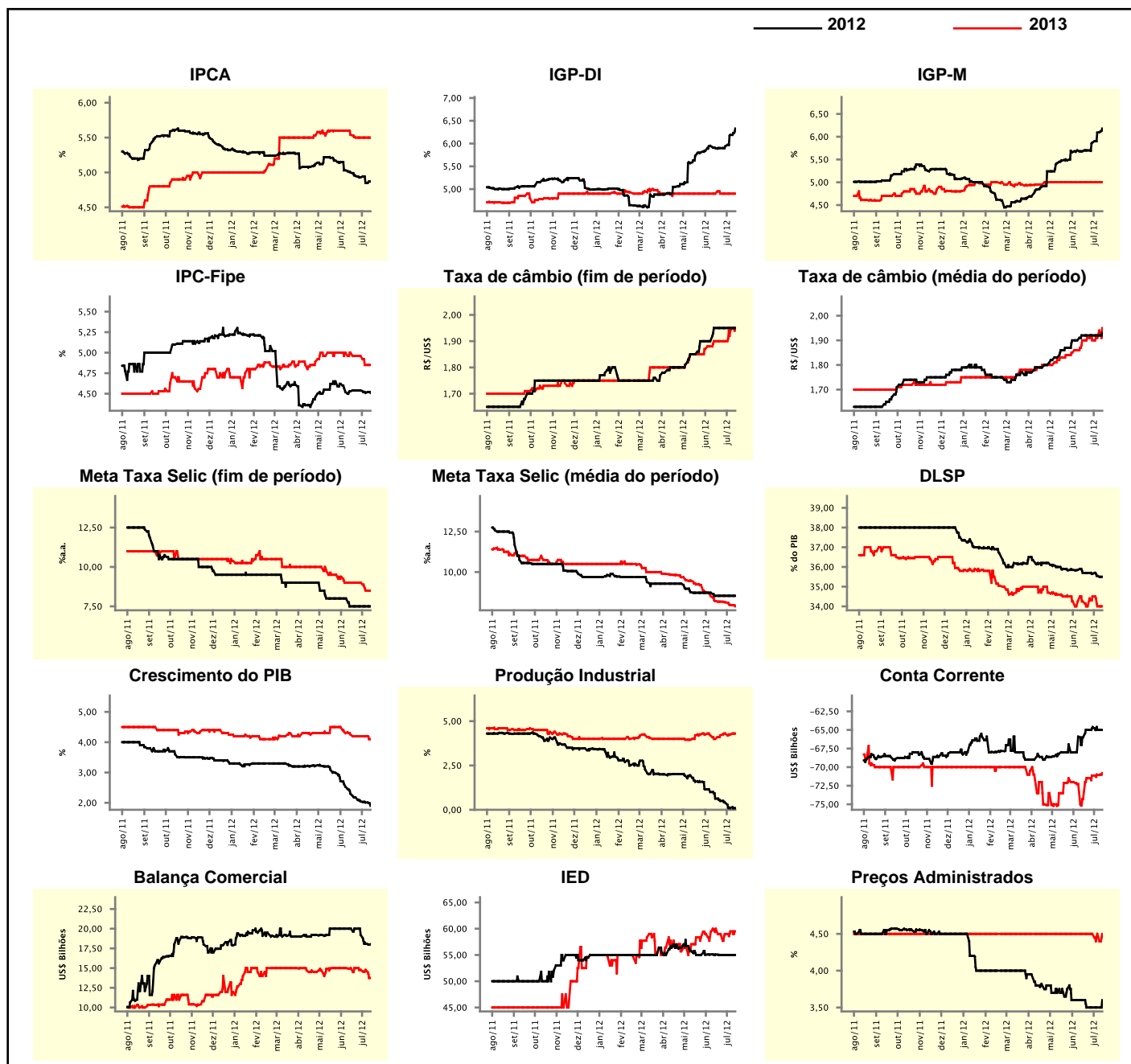


Expectativas de Mercado

Mediana - agregado	2012				2013			
	Há 4 semanas	Há 1 semana	Hoje	Comportamento semanal*	Há 4 semanas	Há 1 semana	Hoje	Comportamento semanal*
IPCA (%)	5,00	4,85	4,87	▲ (1)	5,54	5,50	5,50	≡ (3)
IGP-DI (%)	5,90	6,19	6,33	▲ (3)	4,90	4,90	4,90	≡ (15)
IGP-M (%)	5,68	6,09	6,18	▲ (4)	5,00	5,00	5,00	≡ (11)
IPC-Fipe (%)	4,53	4,51	4,51	≡ (1)	5,00	4,85	4,85	≡ (1)
Taxa de câmbio - fim de período (R\$/US\$)	1,95	1,95	1,95	≡ (4)	1,90	1,94	1,95	▲ (2)
Taxa de câmbio - média do período (R\$/US\$)	1,92	1,92	1,93	▲ (1)	1,90	1,91	1,95	▲ (2)
Meta Taxa Selic - fim de período (%a.a.)	7,50	7,50	7,50	≡ (4)	9,00	8,50	8,50	≡ (1)
Meta Taxa Selic - média do período (%a.a.)	8,53	8,53	8,53	≡ (4)	8,21	7,97	7,88	▼ (16)
Dívida Líquida do Setor Público (% do PIB)	35,70	35,55	35,50	▼ (3)	34,25	34,00	34,00	≡ (1)
PIB (% do crescimento)	2,30	2,01	1,90	▼ (10)	4,25	4,20	4,10	▼ (1)
Produção Industrial (% do crescimento)	0,63	0,10	0,09	▼ (7)	4,00	4,25	4,30	▲ (1)
Conta Corrente (US\$ Bilhões)	-66,00	-65,00	-65,00	≡ (1)	-74,30	-71,06	-70,80	▲ (4)
Balança Comercial (US\$ Bilhões)	20,00	18,09	18,04	▼ (3)	15,00	14,78	13,75	▼ (1)
Invest. Estrangeiro Direto (US\$ Bilhões)	55,10	55,00	55,00	≡ (3)	60,00	59,50	59,50	≡ (1)
Preços Administrados (%)	3,60	3,50	3,60	▲ (1)	4,50	4,50	4,50	≡ (127)

* comportamento dos indicadores desde o último Relatório de Mercado; os valores entre parênteses expressam o número de semanas em que vem ocorrendo o último comportamento

(▲ aumento, ▼ diminuição ou = estabilidade)



Expectativas de Mercado

Mediana - top 5 - curto prazo	jul/12				ago/12			
	Há 4 semanas	Há 1 semana	Hoje	Comportamento semanal*	Há 4 semanas	Há 1 semana	Hoje	Comportamento semanal*
IPCA (%)	0,20	0,19	0,23	▲ (2)	0,36	0,27	0,27	≡ (1)
IGP-DI (%)	0,37	0,55	0,95	▲ (2)	0,37	0,39	0,50	▲ (2)
IGP-M (%)	0,31	0,73	0,84	▲ (3)	0,24	0,54	0,54	≡ (1)
Taxa de câmbio - fim de período (R\$/US\$)	2,05	2,01	2,04	▲ (1)	2,05	2,01	2,04	▲ (1)
Meta Taxa Selic (%a.a.)	8,00	8,00	-		7,50	7,50	7,50	≡ (4)

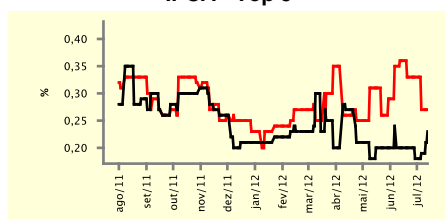
* comportamento dos indicadores desde o último Relatório de Mercado; os valores entre parênteses expressam o número de semanas em que vem ocorrendo o último comportamento

(▲ aumento, ▼ diminuição ou = estabilidade)

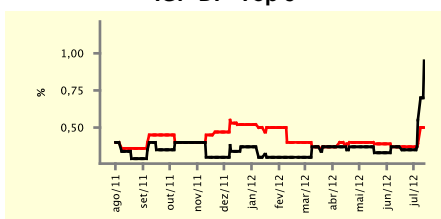
CURTO PRAZO

— jul/12 — ago/12

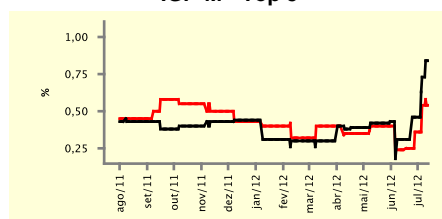
IPCA - Top 5



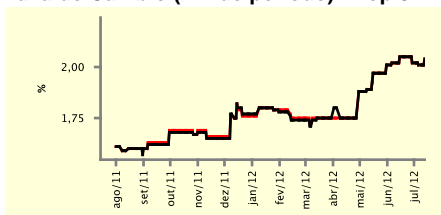
IGP-DI - Top 5



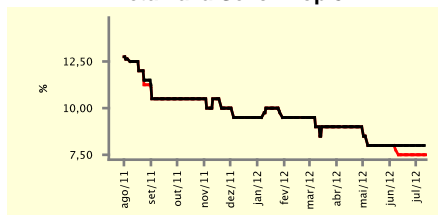
IGP-M - Top 5



Taxa de Câmbio (fim de período) - Top 5



Meta Taxa Selic - Top 5



Expectativas de Mercado

Mediana - top 5	2012				2013			
	Há 4 semanas	Há 1 semana	Hoje	Comportamento semanal*	Há 4 semanas	Há 1 semana	Hoje	Comportamento semanal*
Curto prazo								
IPCA (%)	4,91	4,93	4,96	▲ (1)	5,70	5,65	5,65	≡ (1)
IGP-DI (%)	5,85	6,14	6,52	▲ (2)	4,79	4,54	4,54	≡ (1)
IGP-M (%)	5,80	6,65	6,49	▼ (1)	4,55	5,40	5,40	≡ (1)
Taxa de câmbio - fim de período (R\$/US\$)	2,00	2,00	2,00	≡ (5)	2,05	2,09	2,08	▼ (1)
Meta Taxa Selic - fim de período (%a.a.)	7,50	7,50	7,50	≡ (5)	9,00	9,00	8,75	▼ (1)
Médio prazo								
IPCA (%)	5,02	4,86	4,85	▼ (3)	5,50	5,50	5,50	≡ (5)
IGP-DI (%)	5,53	6,17	6,23	▲ (2)	5,50	5,70	5,70	≡ (3)
IGP-M (%)	5,39	6,03	6,42	▲ (4)	5,50	5,43	5,43	≡ (1)
Taxa de câmbio - fim de período (R\$/US\$)	2,00	2,00	2,00	≡ (5)	2,20	2,13	2,00	▼ (2)
Meta Taxa Selic - fim de período (%a.a.)	7,50	7,50	7,50	≡ (4)	9,00	8,50	8,75	▲ (1)

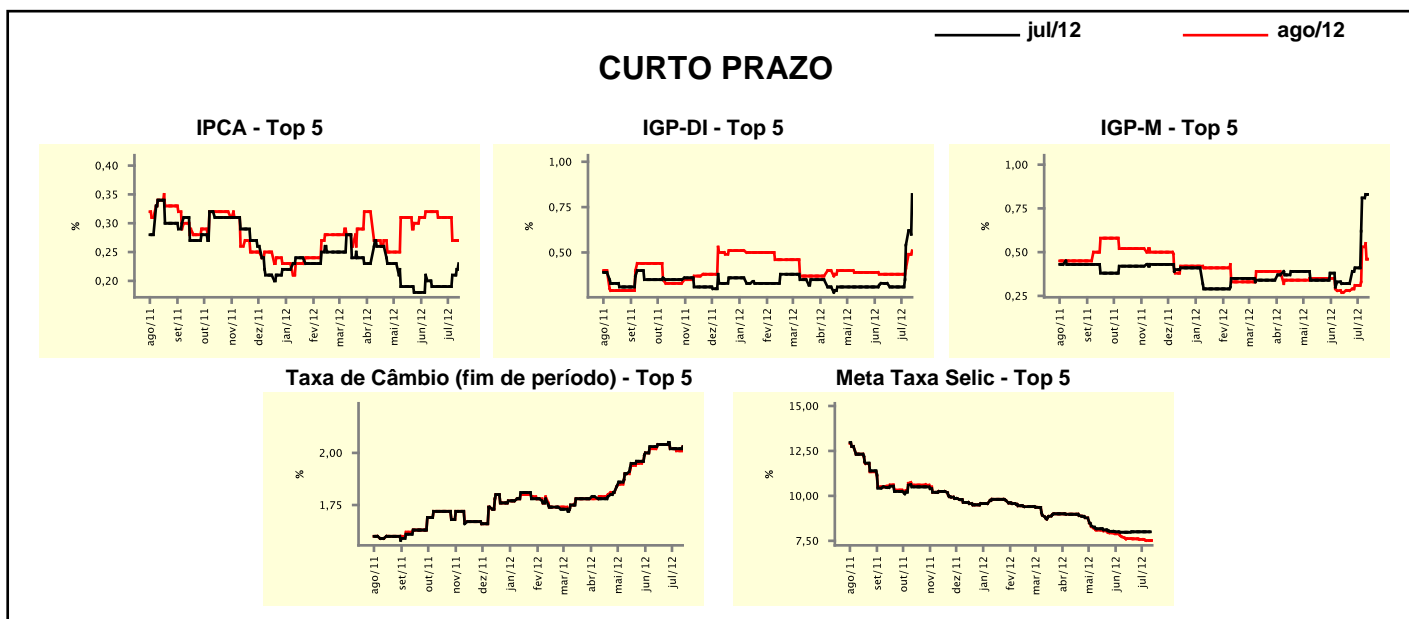
* comportamento dos indicadores desde o último Relatório de Mercado; os valores entre parênteses expressam o número de semanas em que vem ocorrendo o último comportamento

(▲ aumento, ▼ diminuição ou = estabilidade)

Expectativas de Mercado									
Média - top 5 - curto prazo	jul/12				ago/12				
	Há 4 semanas	Há 1 semana	Hoje	Comportamento semanal*	Há 4 semanas	Há 1 semana	Hoje	Comportamento semanal*	
IPCA (%)	0,19	0,21	0,23	▲ (2)	0,32	0,27	0,27	▬ (1)	
IGP-DI (%)	0,33	0,54	0,82	▲ (2)	0,38	0,41	0,51	▲ (2)	
IGP-M (%)	0,32	0,81	0,83	▲ (3)	0,27	0,53	0,46	▼ (1)	
Taxa de câmbio - fim de período (R\$/US\$)	2,04	2,02	2,03	▲ (1)	2,04	2,01	2,03	▲ (1)	
Meta Taxa Selic (%a.a.)	7,98	8,00	-		7,62	7,52	7,52	▬ (1)	

* comportamento dos indicadores desde o último Relatório de Mercado; os valores entre parênteses expressam o número de semanas em que vem ocorrendo o último comportamento

(▲ aumento, ▼ diminuição ou = estabilidade)



Expectativas de Mercado								
Média - top 5	2012				2013			
	Há 4 semanas	Há 1 semana	Hoje	Comportamento semanal*	Há 4 semanas	Há 1 semana	Hoje	Comportamento semanal*
Curto prazo								
IPCA (%)	4,96	4,90	4,92	▲ (1)	5,84	5,88	5,87	▼ (1)
IGP-DI (%)	5,85	6,22	6,55	▲ (2)	4,77	4,65	4,61	▼ (2)
IGP-M (%)	5,55	6,68	6,57	▼ (1)	4,55	5,32	5,32	▬ (1)
Taxa de câmbio - fim de período (R\$/US\$)	2,01	1,99	2,01	▲ (1)	2,00	2,09	2,04	▼ (1)
Meta Taxa Selic - fim de período (%a.a.)	7,49	7,39	7,36	▼ (3)	8,74	8,74	8,68	▼ (3)
Médio prazo								
IPCA (%)	5,08	4,90	4,88	▼ (4)	5,70	5,41	5,45	▲ (1)
IGP-DI (%)	5,45	6,16	6,30	▲ (2)	5,61	5,64	5,64	▬ (1)
IGP-M (%)	5,53	6,28	6,44	▲ (4)	5,37	5,34	5,34	▬ (1)
Taxa de câmbio - fim de período (R\$/US\$)	2,07	2,07	2,04	▼ (1)	2,19	2,13	2,00	▼ (3)
Meta Taxa Selic - fim de período (%a.a.)	7,50	7,40	7,38	▼ (2)	8,60	8,50	8,63	▲ (1)

* comportamento dos indicadores desde o último Relatório de Mercado; os valores entre parênteses expressam o número de semanas em que vem ocorrendo o último comportamento

(▲ aumento, ▼ diminuição ou = estabilidade)