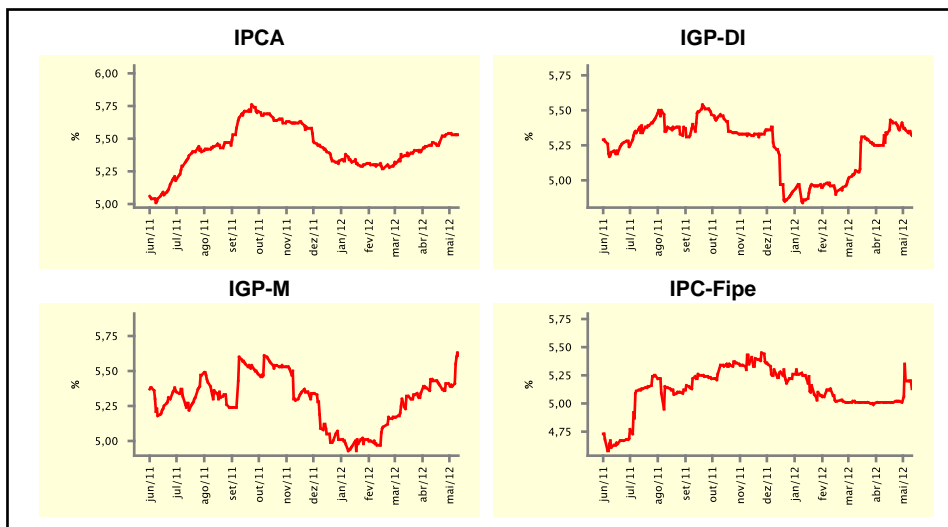


Expectativas de Mercado				
Inflação nos próximos 12 meses suavizada				
Mediana - agregado	Há 4 semanas	Há 1 semana	Hoje	Comportamento semanal*
IPCA (%)	5,47	5,53	5,53	= (2)
IGP-DI (%)	5,33	5,36	5,32	▼ (1)
IGP-M (%)	5,43	5,39	5,61	▲ (1)
IPC-Fipe (%)	5,01	5,20	5,13	▼ (1)

* comportamento dos indicadores desde o último Relatório de Mercado; os valores entre parênteses expressam o número de semanas em que vem ocorrendo o último comportamento

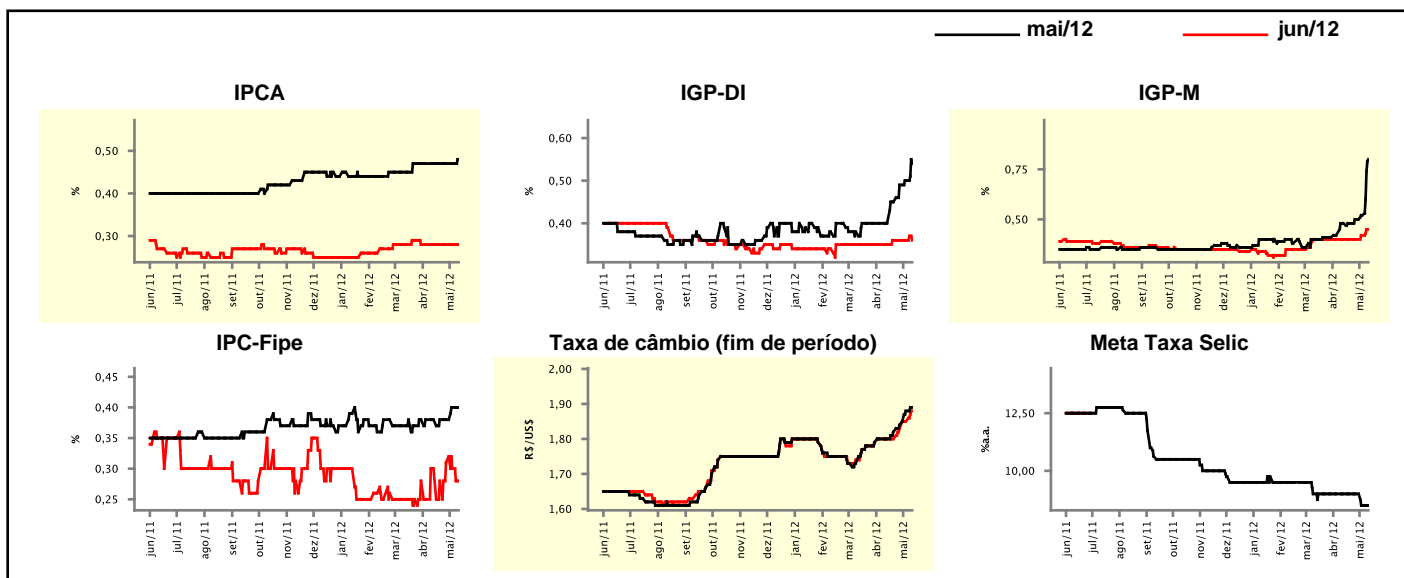
(▲ aumento, ▼ diminuição ou = estabilidade)



Mediana - agregado	mai/12				jun/12			
	Há 4 semanas	Há 1 semana	Hoje	Comportamento semanal*	Há 4 semanas	Há 1 semana	Hoje	Comportamento semanal*
IPCA (%)	0,47	0,47	0,48	▲ (1)	0,28	0,28	0,28	= (6)
IGP-DI (%)	0,40	0,50	0,54	▲ (4)	0,35	0,36	0,36	= (3)
IGP-M (%)	0,48	0,52	0,80	▲ (3)	0,40	0,42	0,45	▲ (2)
IPC-Fipe (%)	0,38	0,40	0,40	= (1)	0,30	0,30	0,28	▼ (2)
Taxa de câmbio - fim de período (R\$/US\$)	1,80	1,88	1,89	▲ (4)	1,80	1,85	1,88	▲ (3)
Meta Taxa Selic (%a.a.)	9,00	8,50	8,50	= (1)	-	-	-	▲ (3)

* comportamento dos indicadores desde o último Relatório de Mercado; os valores entre parênteses expressam o número de semanas em que vem ocorrendo o último comportamento

(▲ aumento, ▼ diminuição ou = estabilidade)

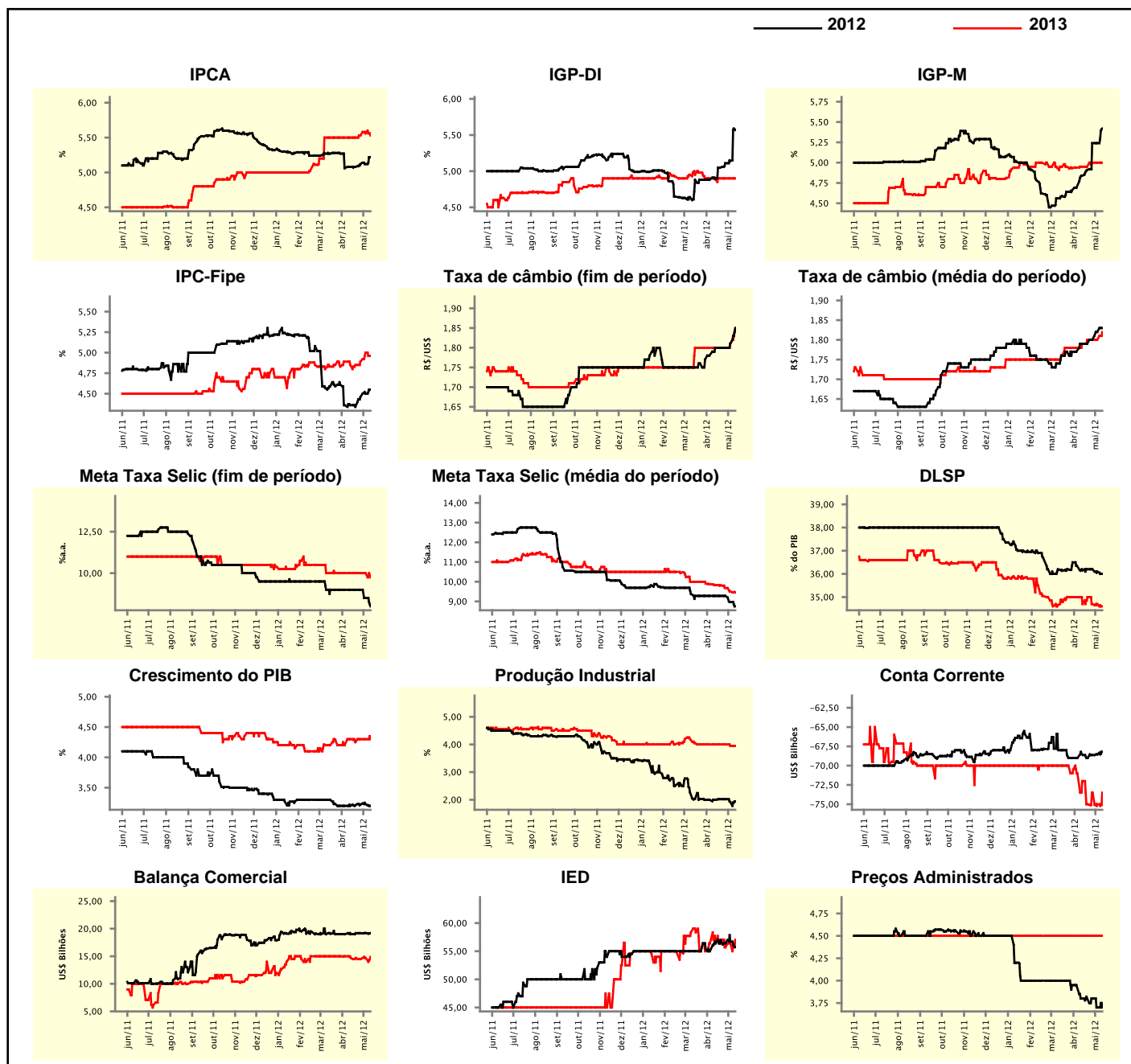


Expectativas de Mercado

Mediana - agregado	2012				2013			
	Há 4 semanas	Há 1 semana	Hoje	Comportamento semanal*	Há 4 semanas	Há 1 semana	Hoje	Comportamento semanal*
IPCA (%)	5,08	5,12	5,22	▲ (1)	5,50	5,56	5,53	▼ (1)
IGP-DI (%)	4,89	5,14	5,57	▲ (5)	4,90	4,90	4,90	▬ (6)
IGP-M (%)	4,84	5,24	5,42	▲ (1)	4,95	5,00	5,00	▬ (2)
IPC-Fipe (%)	4,36	4,50	4,55	▲ (3)	4,85	5,00	4,96	▼ (1)
Taxa de câmbio - fim de período (R\$/US\$)	1,80	1,81	1,85	▲ (2)	1,80	1,81	1,85	▲ (2)
Taxa de câmbio - média do período (R\$/US\$)	1,79	1,82	1,83	▲ (3)	1,79	1,80	1,82	▲ (1)
Meta Taxa Selic - fim de período (%a.a.)	9,00	8,50	8,00	▼ (2)	10,00	10,00	9,75	▼ (1)
Meta Taxa Selic - média do período (%a.a.)	9,28	8,97	8,75	▼ (2)	9,83	9,50	9,46	▼ (7)
Dívida Líquida do Setor Público (% do PIB)	36,15	36,10	36,00	▼ (2)	34,70	34,70	34,60	▼ (1)
PIB (% do crescimento)	3,20	3,23	3,20	▼ (1)	4,30	4,30	4,30	▬ (2)
Produção Industrial (% do crescimento)	2,00	1,92	1,94	▲ (1)	4,00	3,95	3,95	▬ (1)
Conta Corrente (US\$ Bilhões)	-68,63	-68,54	-68,20	▲ (3)	-72,00	-75,00	-73,50	▲ (1)
Balança Comercial (US\$ Bilhões)	19,00	19,22	19,22	▬ (1)	14,70	14,70	14,90	▲ (2)
Invest. Estrangeiro Direto (US\$ Bilhões)	56,40	56,70	55,74	▼ (1)	56,40	56,40	57,05	▲ (2)
Preços Administrados (%)	3,80	3,70	3,70	▬ (1)	4,50	4,50	4,50	▬ (118)

* comportamento dos indicadores desde o último Relatório de Mercado; os valores entre parênteses expressam o número de semanas em que vem ocorrendo o último comportamento

(▲ aumento, ▼ diminuição ou = estabilidade)



Expectativas de Mercado

Mediana - top 5 - curto prazo	mai/12				jun/12			
	Há 4 semanas	Há 1 semana	Hoje	Comportamento semanal*	Há 4 semanas	Há 1 semana	Hoje	Comportamento semanal*
IPCA (%)	0,46	0,50	0,50	= (2)	0,28	0,31	0,27	▼ (1)
IGP-DI (%)	0,41	0,43	0,50	▲ (1)	0,31	0,37	0,40	▲ (1)
IGP-M (%)	0,42	0,46	0,83	▲ (1)	0,44	0,45	0,48	▲ (2)
Taxa de câmbio - fim de período (R\$/US\$)	1,80	1,90	1,91	▲ (3)	1,78	1,90	1,90	= (1)
Meta Taxa Selic (%a.a.)	9,00	8,50	8,50	= (1)	-	-	-	-

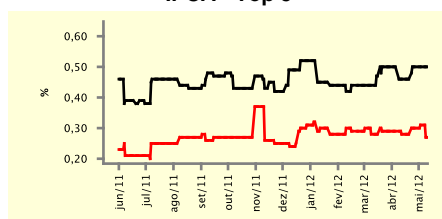
* comportamento dos indicadores desde o último Relatório de Mercado; os valores entre parênteses expressam o número de semanas em que vem ocorrendo o último comportamento

(▲ aumento, ▼ diminuição ou = estabilidade)

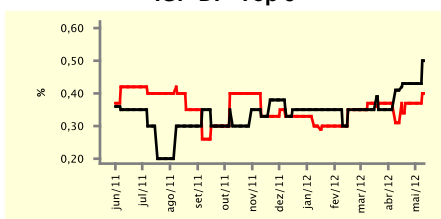
CURTO PRAZO

— mai/12 — jun/12

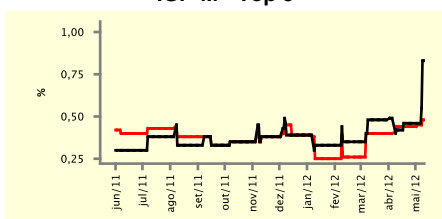
IPCA - Top 5



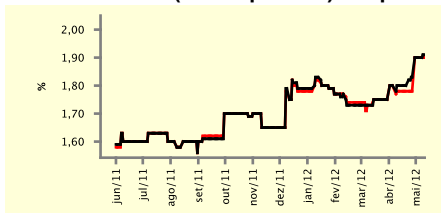
IGP-DI - Top 5



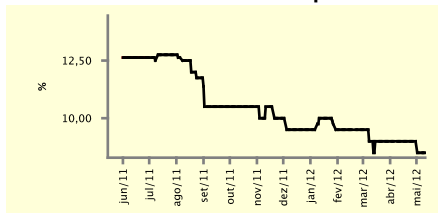
IGP-M - Top 5



Taxa de Câmbio (fim de período) - Top 5



Meta Taxa Selic - Top 5



Expectativas de Mercado

Mediana - top 5	2012				2013			
	Há 4 semanas	Há 1 semana	Hoje	Comportamento semanal*	Há 4 semanas	Há 1 semana	Hoje	Comportamento semanal*
Curto prazo								
IPCA (%)	5,03	5,01	5,05	▲ (1)	5,55	5,55	5,50	▼ (1)
IGP-DI (%)	4,88	5,11	5,68	▲ (1)	4,83	4,83	5,00	▲ (1)
IGP-M (%)	4,93	5,28	5,36	▲ (5)	4,50	4,50	4,60	▲ (1)
Taxa de câmbio - fim de período (R\$/US\$)	1,80	1,85	1,88	▲ (2)	1,78	1,80	1,80	= (1)
Meta Taxa Selic - fim de período (%a.a.)	9,00	8,50	8,00	▼ (2)	10,00	10,00	10,00	= (4)
Médio prazo								
IPCA (%)	4,91	5,03	5,22	▲ (3)	5,40	5,40	5,80	▲ (1)
IGP-DI (%)	4,44	5,10	5,56	▲ (1)	4,65	5,00	5,31	▲ (1)
IGP-M (%)	4,90	5,34	5,06	▼ (1)	5,10	5,32	5,00	▼ (1)
Taxa de câmbio - fim de período (R\$/US\$)	1,75	1,84	1,88	▲ (2)	1,80	1,80	1,84	▲ (1)
Meta Taxa Selic - fim de período (%a.a.)	9,00	8,50	8,00	▼ (2)	9,00	8,75	9,75	▲ (1)

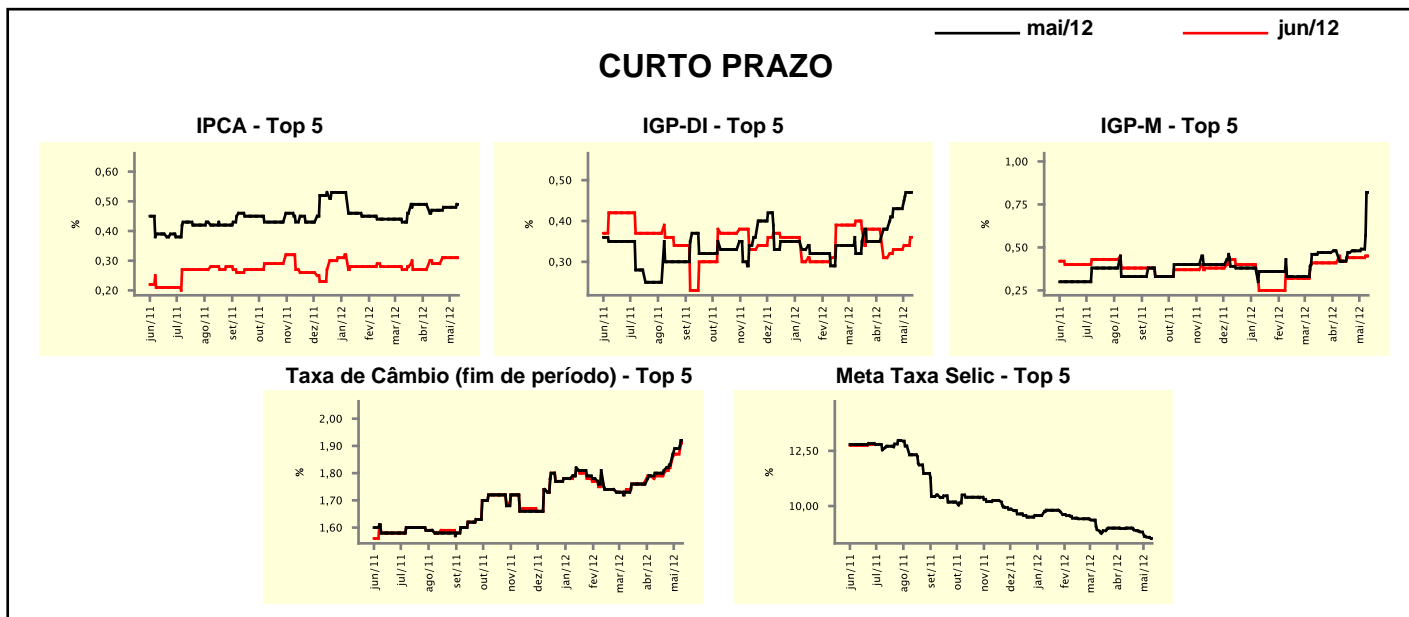
* comportamento dos indicadores desde o último Relatório de Mercado; os valores entre parênteses expressam o número de semanas em que vem ocorrendo o último comportamento

(▲ aumento, ▼ diminuição ou = estabilidade)

Expectativas de Mercado									
Média - top 5 - curto prazo	mai/12				jun/12				
	Há 4 semanas	Há 1 semana	Hoje	Comportamento semanal*	Há 4 semanas	Há 1 semana	Hoje	Comportamento semanal*	
IPCA (%)	0,47	0,48	0,49	▲ (1)	0,29	0,31	0,31	▬ (2)	
IGP-DI (%)	0,38	0,47	0,47	▬ (1)	0,31	0,34	0,36	▲ (2)	
IGP-M (%)	0,42	0,49	0,82	▲ (4)	0,42	0,44	0,45	▲ (1)	
Taxa de câmbio - fim de período (R\$/US\$)	1,80	1,89	1,92	▲ (6)	1,79	1,87	1,91	▲ (4)	
Meta Taxa Selic (%a.a.)	9,00	8,60	8,53	▼ (4)	-	-	-	▲ (4)	

* comportamento dos indicadores desde o último Relatório de Mercado; os valores entre parênteses expressam o número de semanas em que vem ocorrendo o último comportamento

(▲ aumento, ▼ diminuição ou = estabilidade)



Expectativas de Mercado									
Média - top 5	2012				2013				
	Há 4 semanas	Há 1 semana	Hoje	Comportamento semanal*	Há 4 semanas	Há 1 semana	Hoje	Comportamento semanal*	
Curto prazo									
IPCA (%)	5,08	5,09	5,21	▲ (2)	5,50	5,47	5,45	▼ (1)	
IGP-DI (%)	4,85	5,25	5,57	▲ (4)	4,82	4,82	5,14	▲ (1)	
IGP-M (%)	4,92	5,27	5,45	▲ (10)	4,67	4,67	4,73	▲ (1)	
Taxa de câmbio - fim de período (R\$/US\$)	1,80	1,85	1,88	▲ (5)	1,81	1,83	1,82	▼ (1)	
Meta Taxa Selic - fim de período (%a.a.)	9,00	8,32	8,13	▼ (4)	10,05	9,79	9,67	▼ (3)	
Médio prazo									
IPCA (%)	4,92	5,02	5,20	▲ (3)	5,48	5,46	5,69	▲ (1)	
IGP-DI (%)	4,47	4,80	5,37	▲ (1)	4,65	4,95	5,50	▲ (1)	
IGP-M (%)	4,92	5,41	5,01	▼ (1)	5,20	5,29	4,93	▼ (1)	
Taxa de câmbio - fim de período (R\$/US\$)	1,77	1,82	1,90	▲ (4)	1,79	1,80	1,91	▲ (2)	
Meta Taxa Selic - fim de período (%a.a.)	9,00	8,40	8,10	▼ (3)	9,55	9,15	9,35	▲ (1)	

* comportamento dos indicadores desde o último Relatório de Mercado; os valores entre parênteses expressam o número de semanas em que vem ocorrendo o último comportamento

(▲ aumento, ▼ diminuição ou = estabilidade)