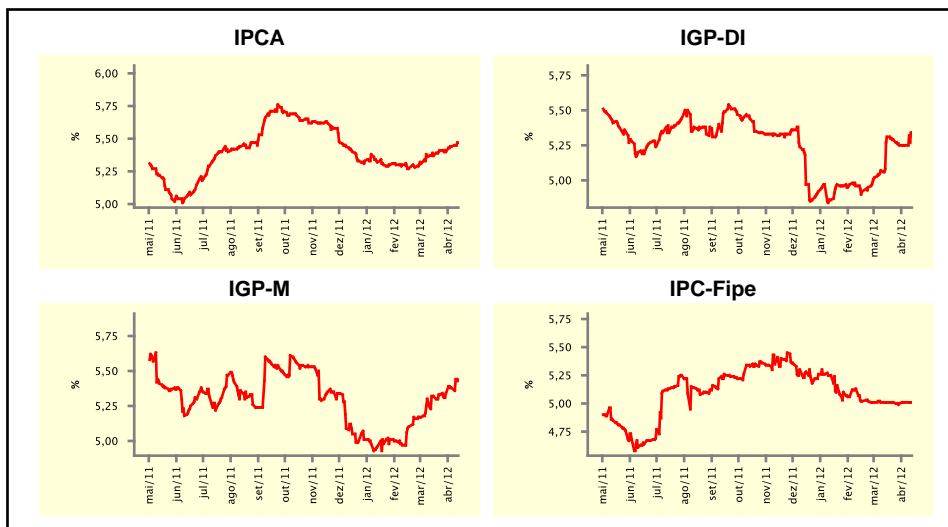


Expectativas de Mercado				
Inflação nos próximos 12 meses suavizada				
Mediana - agregado	Há 4 semanas	Há 1 semana	Hoje	Comportamento semanal*
IPCA (%)	5,37	5,44	5,47	▲ (2)
IGP-DI (%)	5,31	5,25	5,33	▲ (1)
IGP-M (%)	5,32	5,38	5,43	▲ (9)
IPC-Fipe (%)	5,01	5,01	5,01	▬ (1)

\* comportamento dos indicadores desde o último Relatório de Mercado; os valores entre parênteses expressam o número de semanas em que vem ocorrendo o último comportamento

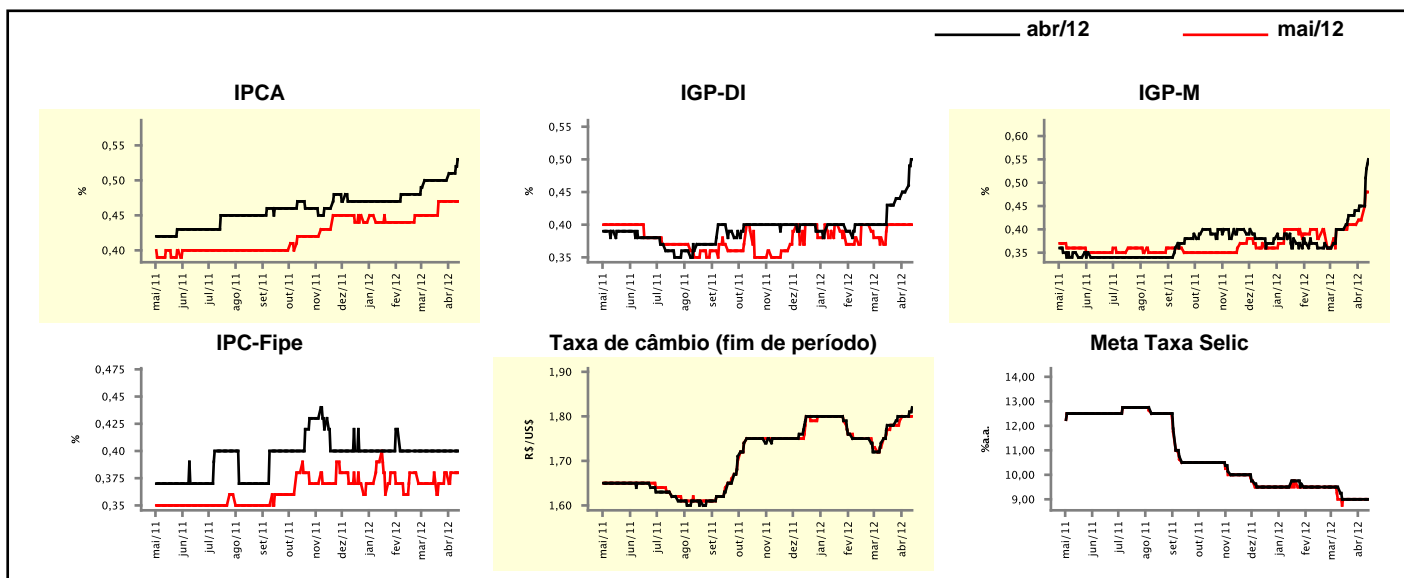
( ▲ aumento, ▼ diminuição ou = estabilidade)



Mediana - agregado	abr/12				mai/12			
	Há 4 semanas	Há 1 semana	Hoje	Comportamento semanal*	Há 4 semanas	Há 1 semana	Hoje	Comportamento semanal*
IPCA (%)	0,50	0,51	0,53	▲ (2)	0,45	0,47	0,47	▬ (3)
IGP-DI (%)	0,43	0,45	0,50	▲ (3)	0,40	0,40	0,40	▬ (4)
IGP-M (%)	0,40	0,45	0,55	▲ (4)	0,40	0,42	0,48	▲ (2)
IPC-Fipe (%)	0,40	0,40	0,40	▬ (9)	0,38	0,38	0,38	▬ (2)
Taxa de câmbio - fim de período (R\$/US\$)	1,78	1,80	1,82	▲ (1)	1,77	1,80	1,80	▬ (1)
Meta Taxa Selic (%a.a.)	9,00	9,00	9,00	▬ (4)	9,00	9,00	9,00	▬ (5)

\* comportamento dos indicadores desde o último Relatório de Mercado; os valores entre parênteses expressam o número de semanas em que vem ocorrendo o último comportamento

( ▲ aumento, ▼ diminuição ou = estabilidade)

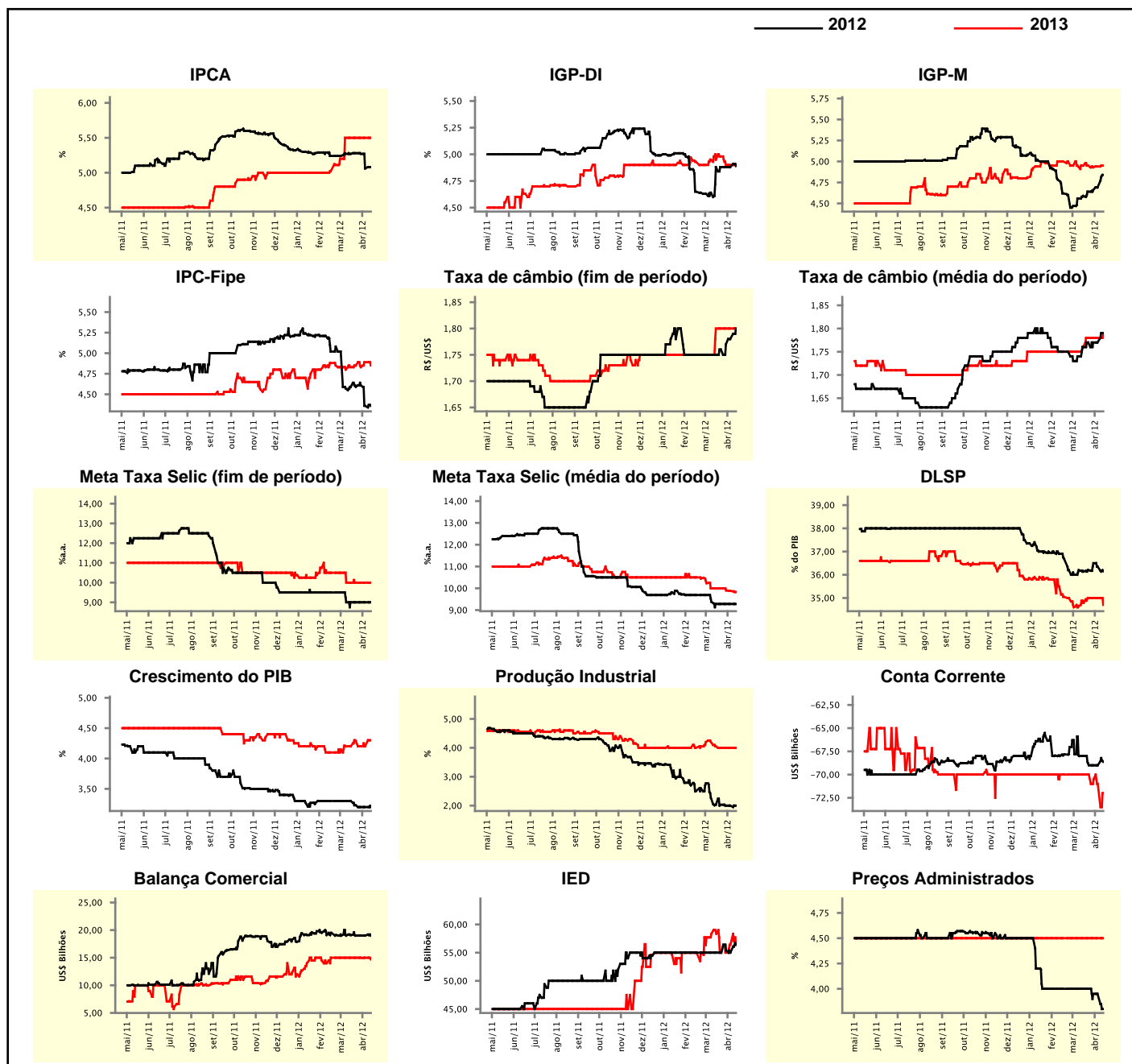


## Expectativas de Mercado

Mediana - agregado	2012				2013			
	Há 4 semanas	Há 1 semana	Hoje	Comportamento semanal*	Há 4 semanas	Há 1 semana	Hoje	Comportamento semanal*
IPCA (%)	5,27	5,06	5,08	▲ (1)	5,50	5,50	5,50	▬ (5)
IGP-DI (%)	4,88	4,88	4,89	▲ (1)	4,95	4,90	4,90	▬ (2)
IGP-M (%)	4,59	4,69	4,84	▲ (6)	4,95	4,94	4,95	▲ (2)
IPC-Fipe (%)	4,59	4,36	4,36	▬ (1)	4,83	4,89	4,85	▼ (1)
Taxa de câmbio - fim de período (R\$/US\$)	1,75	1,78	1,80	▲ (4)	1,80	1,80	1,80	▬ (4)
Taxa de câmbio - média do período (R\$/US\$)	1,76	1,77	1,79	▲ (1)	1,76	1,78	1,79	▲ (1)
Meta Taxa Selic - fim de período (%a.a.)	9,00	9,00	9,00	▬ (5)	10,00	10,00	10,00	▬ (5)
Meta Taxa Selic - média do período (%a.a.)	9,28	9,28	9,28	▬ (4)	10,00	9,88	9,83	▼ (3)
Dívida Líquida do Setor Público (% do PIB)	36,14	36,35	36,15	▼ (2)	34,79	35,00	34,70	▼ (1)
PIB (% do crescimento)	3,30	3,20	3,20	▬ (2)	4,20	4,20	4,30	▲ (1)
Produção Industrial (% do crescimento)	2,03	2,00	2,00	▬ (2)	4,05	4,00	4,00	▬ (3)
Conta Corrente (US\$ Bilhões)	-68,00	-69,00	-68,63	▲ (1)	-70,00	-71,00	-72,00	▼ (3)
Balança Comercial (US\$ Bilhões)	19,10	19,00	19,00	▬ (3)	15,00	15,00	14,70	▼ (1)
Invest. Estrangeiro Direto (US\$ Bilhões)	55,00	55,00	56,40	▲ (1)	58,35	56,40	56,40	▬ (1)
Preços Administrados (%)	4,00	3,95	3,80	▼ (1)	4,50	4,50	4,50	▬ (114)

\* comportamento dos indicadores desde o último Relatório de Mercado; os valores entre parênteses expressam o número de semanas em que vem ocorrendo o último comportamento

( ▲ aumento, ▼ diminuição ou = estabilidade)



### Expectativas de Mercado

Mediana - top 5 - curto prazo	abr/12				mai/12			
	Há 4 semanas	Há 1 semana	Hoje	Comportamento semanal*	Há 4 semanas	Há 1 semana	Hoje	Comportamento semanal*
IPCA (%)	0,54	0,54	0,53	▼ (1)	0,47	0,50	0,46	▼ (1)
IGP-DI (%)	0,40	0,43	0,45	▲ (2)	0,35	0,35	0,41	▲ (1)
IGP-M (%)	0,45	0,45	0,65	▲ (1)	0,48	0,49	0,42	▼ (1)
Taxa de câmbio - fim de período (R\$/US\$)	1,78	1,82	1,83	▲ (3)	1,75	1,80	1,80	≡ (1)
Meta Taxa Selic (%a.a.)	9,00	9,00	9,00	≡ (4)	9,00	9,00	9,00	≡ (5)

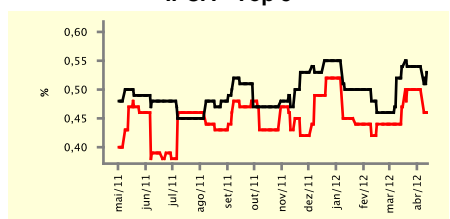
\* comportamento dos indicadores desde o último Relatório de Mercado; os valores entre parênteses expressam o número de semanas em que vem ocorrendo o último comportamento

( ▲ aumento, ▼ diminuição ou = estabilidade)

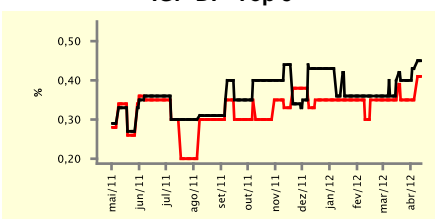
### CURTO PRAZO

— abr/12 — mai/12

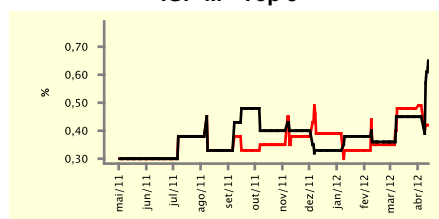
IPCA - Top 5



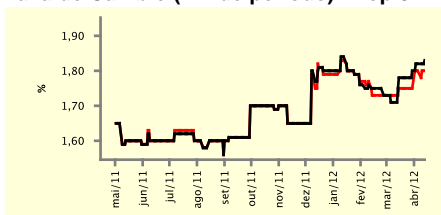
IGP-DI - Top 5



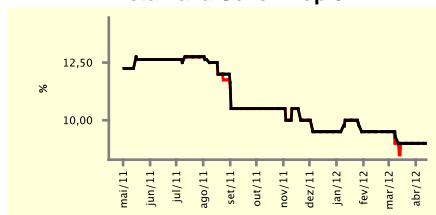
IGP-M - Top 5



Taxa de Câmbio (fim de período) - Top 5



Meta Taxa Selic - Top 5



### Expectativas de Mercado

Mediana - top 5	2012				2013			
	Há 4 semanas	Há 1 semana	Hoje	Comportamento semanal*	Há 4 semanas	Há 1 semana	Hoje	Comportamento semanal*
<b>Curto prazo</b>								
IPCA (%)	5,30	4,98	5,03	▲ (1)	5,00	5,50	5,55	▲ (1)
IGP-DI (%)	4,99	4,95	4,88	▼ (1)	4,50	4,66	4,83	▲ (2)
IGP-M (%)	4,70	4,69	4,93	▲ (1)	4,94	4,94	4,50	▼ (1)
Taxa de câmbio - fim de período (R\$/US\$)	1,80	1,80	1,80	≡ (4)	1,78	1,78	1,78	≡ (5)
Meta Taxa Selic - fim de período (%a.a.)	9,00	9,00	9,00	≡ (5)	10,00	10,13	10,00	▼ (1)
<b>Médio prazo</b>								
IPCA (%)	5,30	4,82	4,91	▲ (1)	5,10	5,10	5,40	▲ (1)
IGP-DI (%)	3,99	3,99	4,44	▲ (1)	4,50	4,50	4,65	▲ (1)
IGP-M (%)	4,71	4,80	4,90	▲ (1)	4,80	4,80	5,10	▲ (1)
Taxa de câmbio - fim de período (R\$/US\$)	1,75	1,75	1,75	≡ (7)	1,80	1,80	1,80	≡ (5)
Meta Taxa Selic - fim de período (%a.a.)	9,00	9,00	9,00	≡ (4)	9,25	10,00	9,00	▼ (1)

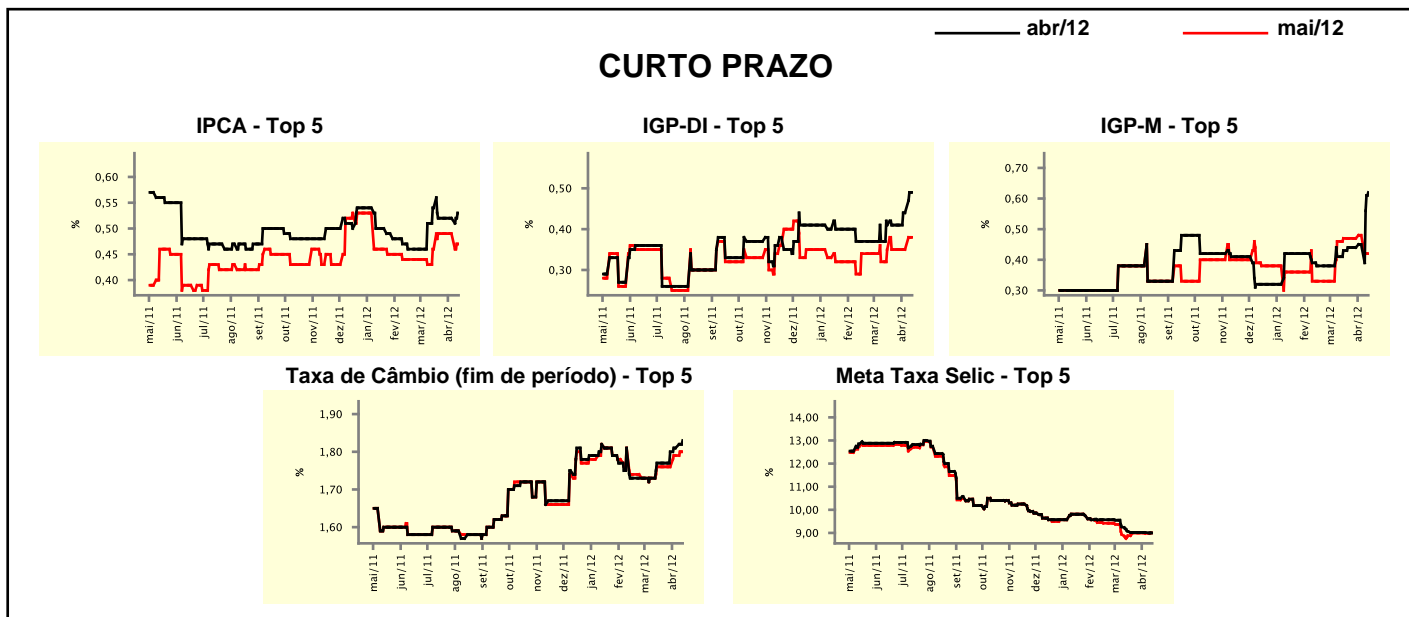
\* comportamento dos indicadores desde o último Relatório de Mercado; os valores entre parênteses expressam o número de semanas em que vem ocorrendo o último comportamento

( ▲ aumento, ▼ diminuição ou = estabilidade)

Expectativas de Mercado								
Média - top 5 - curto prazo	abr/12				mai/12			
	Há 4 semanas	Há 1 semana	Hoje	Comportamento semanal*	Há 4 semanas	Há 1 semana	Hoje	Comportamento semanal*
IPCA (%)	0,54	0,52	0,53	▲ (1)	0,46	0,49	0,47	▼ (1)
IGP-DI (%)	0,41	0,44	0,49	▲ (2)	0,35	0,35	0,38	▲ (1)
IGP-M (%)	0,43	0,45	0,62	▲ (2)	0,47	0,48	0,42	▼ (1)
Taxa de câmbio - fim de período (R\$/US\$)	1,77	1,81	1,83	▲ (3)	1,76	1,79	1,80	▲ (2)
Meta Taxa Selic (%a.a.)	9,07	9,02	9,00	▼ (1)	8,88	8,98	9,00	▲ (1)

\* comportamento dos indicadores desde o último Relatório de Mercado; os valores entre parênteses expressam o número de semanas em que vem ocorrendo o último comportamento

( ▲ aumento, ▼ diminuição ou = estabilidade)



Expectativas de Mercado								
Média - top 5	2012				2013			
	Há 4 semanas	Há 1 semana	Hoje	Comportamento semanal*	Há 4 semanas	Há 1 semana	Hoje	Comportamento semanal*
<b>Curto prazo</b>								
IPCA (%)	5,28	5,11	5,08	▼ (2)	5,31	5,41	5,50	▲ (1)
IGP-DI (%)	4,84	4,85	4,85	= (1)	4,62	4,72	4,82	▲ (2)
IGP-M (%)	4,76	4,84	4,92	▲ (6)	5,02	5,02	4,67	▼ (1)
Taxa de câmbio - fim de período (R\$/US\$)	1,78	1,79	1,80	▲ (1)	1,81	1,81	1,81	= (5)
Meta Taxa Selic - fim de período (%a.a.)	8,93	9,00	9,00	= (1)	10,10	10,06	10,05	▼ (3)
<b>Médio prazo</b>								
IPCA (%)	5,19	4,92	4,92	= (1)	5,20	5,22	5,48	▲ (1)
IGP-DI (%)	4,40	4,39	4,47	▲ (1)	4,67	4,67	4,65	▼ (1)
IGP-M (%)	4,77	4,83	4,92	▲ (1)	5,03	5,03	5,20	▲ (1)
Taxa de câmbio - fim de período (R\$/US\$)	1,78	1,78	1,77	▼ (1)	1,80	1,80	1,79	▼ (1)
Meta Taxa Selic - fim de período (%a.a.)	8,95	9,00	9,00	= (3)	9,50	9,95	9,55	▼ (1)

\* comportamento dos indicadores desde o último Relatório de Mercado; os valores entre parênteses expressam o número de semanas em que vem ocorrendo o último comportamento

( ▲ aumento, ▼ diminuição ou = estabilidade)