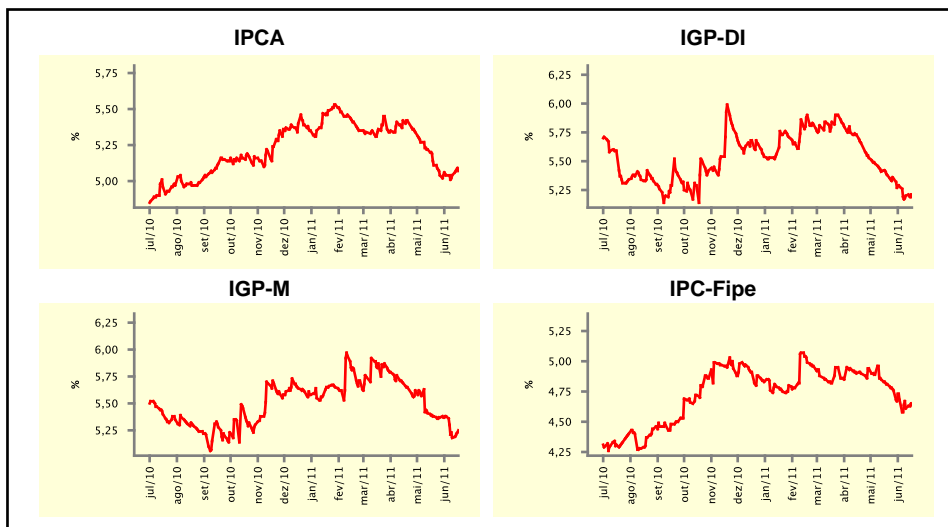


Expectativas de Mercado				
Inflação nos próximos 12 meses suavizada				
Mediana - agregado	Há 4 semanas	Há 1 semana	Hoje	Comportamento semanal*
IPCA (%)	5,11	5,04	5,07	▲ (1)
IGP-DI (%)	5,38	5,20	5,19	▼ (12)
IGP-M (%)	5,38	5,18	5,25	▲ (1)
IPC-Fipe (%)	4,81	4,61	4,64	▲ (1)

* comportamento dos indicadores desde o último Relatório de Mercado; os valores entre parênteses expressam o número de semanas em que vem ocorrendo o último comportamento

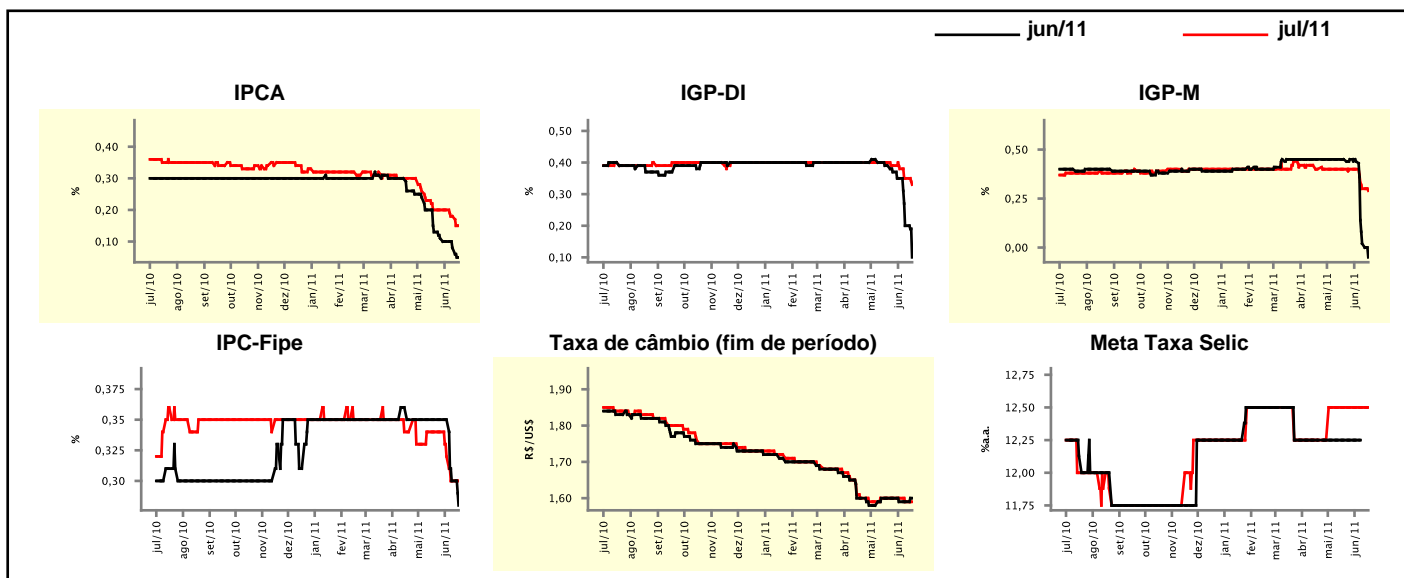
(▲ aumento, ▼ diminuição ou = estabilidade)



Mediana - agregado	jun/11				jul/11			
	Há 4 semanas	Há 1 semana	Hoje	Comportamento semanal*	Há 4 semanas	Há 1 semana	Hoje	Comportamento semanal*
IPCA (%)	0,13	0,08	0,05	▼ (9)	0,20	0,18	0,15	▼ (2)
IGP-DI (%)	0,39	0,20	0,10	▼ (6)	0,40	0,35	0,33	▼ (4)
IGP-M (%)	0,45	0,02	-0,05	▼ (3)	0,40	0,30	0,29	▼ (2)
IPC-Fipe (%)	0,35	0,30	0,28	▼ (2)	0,34	0,30	0,30	= (1)
Taxa de câmbio - fim de período (R\$/US\$)	1,60	1,59	1,60	▲ (1)	1,60	1,59	1,59	= (1)
Meta Taxa Selic (%a.a.)	12,25	-	-	▲ (1)	12,50	12,50	12,50	= (6)

* comportamento dos indicadores desde o último Relatório de Mercado; os valores entre parênteses expressam o número de semanas em que vem ocorrendo o último comportamento

(▲ aumento, ▼ diminuição ou = estabilidade)

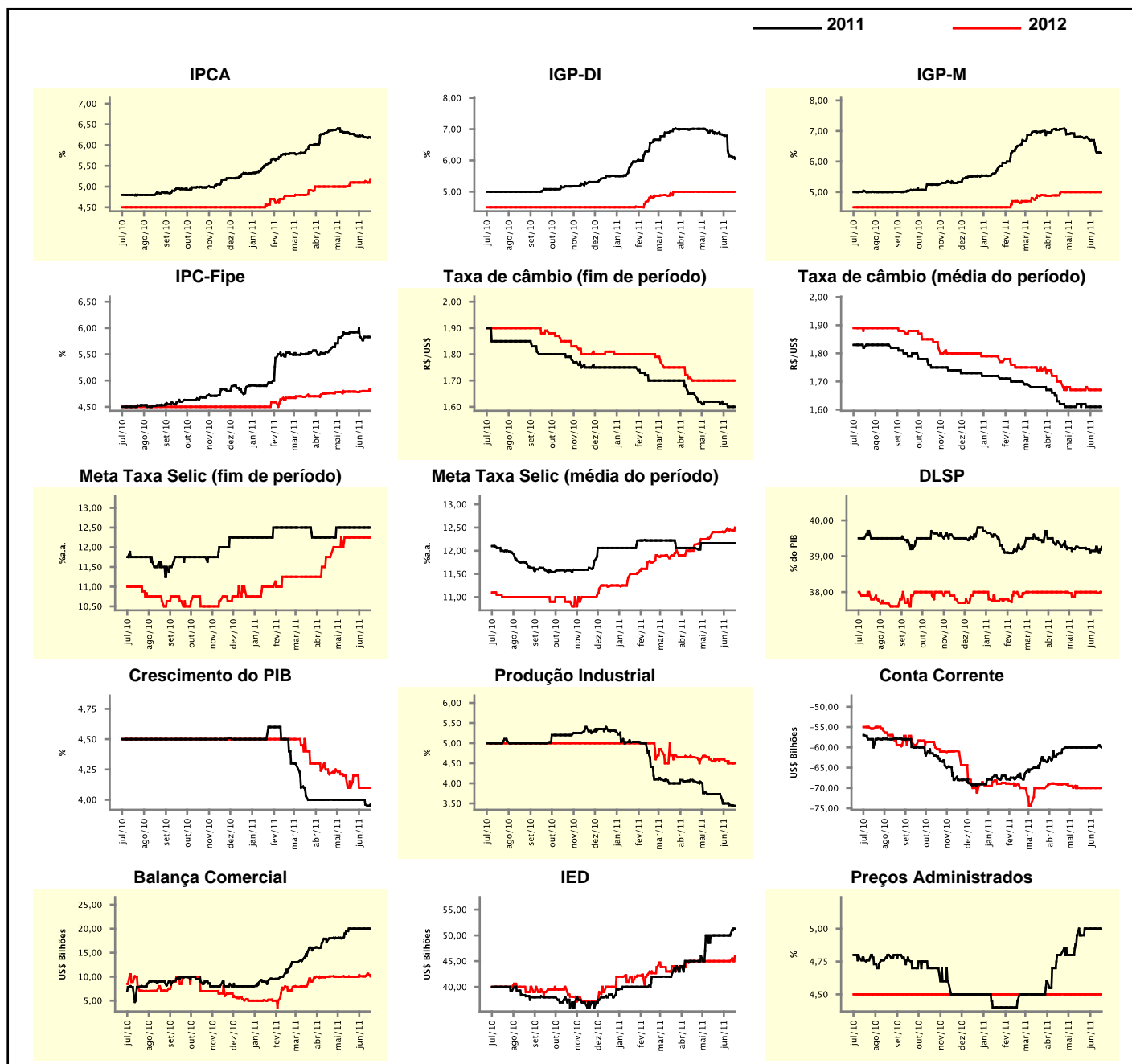


Expectativas de Mercado

Mediana - agregado	2011				2012			
	Há 4 semanas	Há 1 semana	Hoje	Comportamento semanal*	Há 4 semanas	Há 1 semana	Hoje	Comportamento semanal*
IPCA (%)	6,27	6,19	6,18	▼ (7)	5,10	5,13	5,18	▲ (2)
IGP-DI (%)	6,89	6,14	6,05	▼ (7)	5,00	5,00	5,00	▬ (12)
IGP-M (%)	6,80	6,30	6,28	▼ (3)	5,00	5,00	5,00	▬ (8)
IPC-Fipe (%)	5,92	5,83	5,83	▬ (2)	4,79	4,80	4,80	▬ (1)
Taxa de câmbio - fim de período (R\$/US\$)	1,62	1,60	1,60	▬ (1)	1,70	1,70	1,70	▬ (8)
Taxa de câmbio - média do período (R\$/US\$)	1,62	1,61	1,61	▬ (3)	1,67	1,67	1,67	▬ (2)
Meta Taxa Selic - fim de período (%a.a.)	12,50	12,50	12,50	▬ (7)	12,25	12,25	12,25	▬ (6)
Meta Taxa Selic - média do período (%a.a.)	12,16	12,16	12,16	▬ (7)	12,40	12,45	12,50	▲ (3)
Dívida Líquida do Setor Público (% do PIB)	39,23	39,26	39,26	▬ (1)	38,00	37,98	38,00	▲ (1)
PIB (% do crescimento)	4,00	3,96	3,96	▬ (1)	4,10	4,10	4,10	▬ (2)
Produção Industrial (% do crescimento)	3,73	3,46	3,44	▼ (3)	4,55	4,50	4,50	▬ (1)
Conta Corrente (US\$ Bilhões)	-60,00	-60,00	-60,00	▬ (7)	-70,00	-70,00	-70,00	▬ (6)
Balança Comercial (US\$ Bilhões)	20,00	20,00	20,00	▬ (4)	10,00	10,10	10,08	▼ (1)
Invest. Estrangeiro Direto (US\$ Bilhões)	50,00	50,00	51,30	▲ (1)	45,00	45,00	46,00	▲ (1)
Preços Administrados (%)	4,95	5,00	5,00	▬ (3)	4,50	4,50	4,50	▬ (150)

* comportamento dos indicadores desde o último Relatório de Mercado; os valores entre parênteses expressam o número de semanas em que vem ocorrendo o último comportamento

(▲ aumento, ▼ diminuição ou = estabilidade)



Expectativas de Mercado

Mediana - top 5 - curto prazo	jun/11				jul/11			
	Há 4 semanas	Há 1 semana	Hoje	Comportamento semanal*	Há 4 semanas	Há 1 semana	Hoje	Comportamento semanal*
IPCA (%)	0,06	0,02	0,02	≡ (1)	0,14	0,12	0,13	▲ (2)
IGP-DI (%)	0,35	0,28	0,00	▼ (2)	0,32	0,40	0,45	▲ (2)
IGP-M (%)	0,50	0,01	-0,05	▼ (2)	0,40	0,29	0,28	▼ (2)
Taxa de câmbio - fim de período (R\$/US\$)	1,59	1,59	1,59	≡ (1)	1,58	1,58	1,59	▲ (1)
Meta Taxa Selic (%a.a.)	12,25	-	-	-	12,50	12,50	12,50	≡ (5)

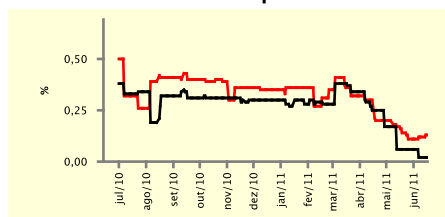
* comportamento dos indicadores desde o último Relatório de Mercado; os valores entre parênteses expressam o número de semanas em que vem ocorrendo o último comportamento

(▲ aumento, ▼ diminuição ou = estabilidade)

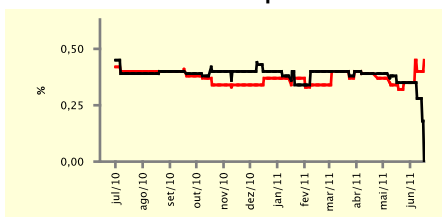
CURTO PRAZO

— jun/11 — jul/11

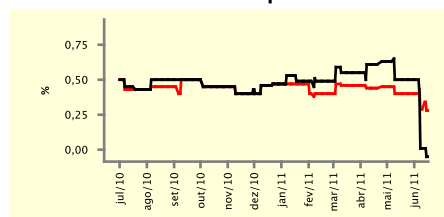
IPCA - Top 5



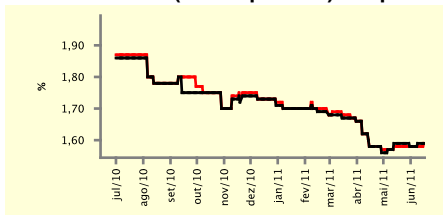
IGP-DI - Top 5



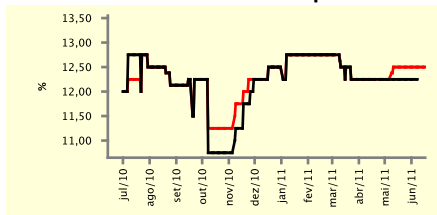
IGP-M - Top 5



Taxa de Câmbio (fim de período) - Top 5



Meta Taxa Selic - Top 5



Expectativas de Mercado

Mediana - top 5	2011				2012			
	Há 4 semanas	Há 1 semana	Hoje	Comportamento semanal*	Há 4 semanas	Há 1 semana	Hoje	Comportamento semanal*
Curto prazo								
IPCA (%)	6,21	6,15	6,18	▲ (1)	5,40	5,50	5,50	≡ (1)
IGP-DI (%)	6,71	6,49	6,16	▼ (3)	4,51	5,00	5,00	≡ (1)
IGP-M (%)	6,69	6,30	6,03	▼ (2)	5,00	5,50	5,50	≡ (1)
Taxa de câmbio - fim de período (R\$/US\$)	1,60	1,60	1,60	≡ (1)	1,60	1,64	1,60	▼ (1)
Meta Taxa Selic - fim de período (%a.a.)	12,50	12,50	12,63	▲ (1)	12,38	12,50	12,50	≡ (1)
Médio prazo								
IPCA (%)	6,16	6,31	6,31	≡ (1)	5,31	5,30	5,30	≡ (3)
IGP-DI (%)	6,61	6,74	6,42	▼ (1)	5,00	4,50	4,50	≡ (1)
IGP-M (%)	6,76	6,35	6,11	▼ (3)	5,00	5,00	5,00	≡ (5)
Taxa de câmbio - fim de período (R\$/US\$)	1,62	1,63	1,63	≡ (1)	1,68	1,68	1,68	≡ (9)
Meta Taxa Selic - fim de período (%a.a.)	12,75	12,75	12,75	≡ (4)	12,00	12,25	12,50	▲ (2)

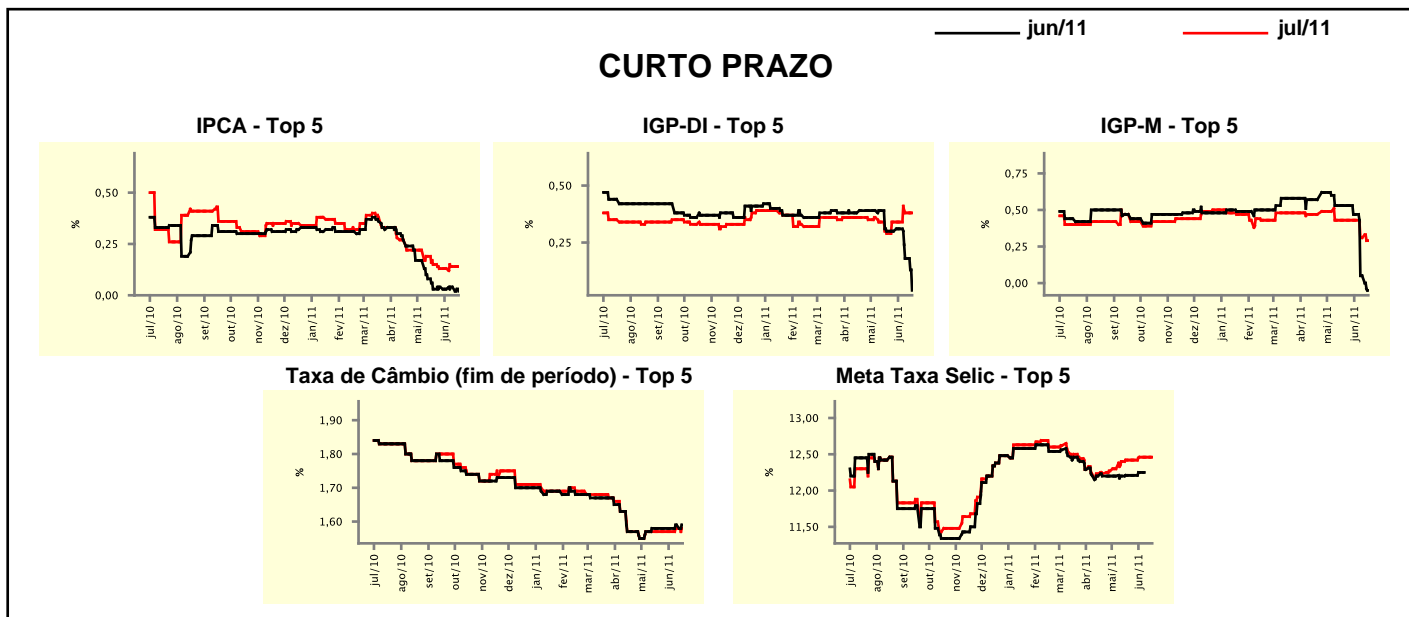
* comportamento dos indicadores desde o último Relatório de Mercado; os valores entre parênteses expressam o número de semanas em que vem ocorrendo o último comportamento

(▲ aumento, ▼ diminuição ou = estabilidade)

Expectativas de Mercado									
Média - top 5 - curto prazo	jun/11				jul/11				
	Há 4 semanas	Há 1 semana	Hoje	Comportamento semanal*	Há 4 semanas	Há 1 semana	Hoje	Comportamento semanal*	
IPCA (%)	0,03	0,04	0,02	▼ (1)	0,15	0,14	0,14	= (1)	
IGP-DI (%)	0,30	0,18	0,04	▼ (2)	0,29	0,38	0,38	= (1)	
IGP-M (%)	0,53	0,05	-0,05	▼ (3)	0,43	0,31	0,29	▼ (2)	
Taxa de câmbio - fim de período (R\$/US\$)	1,58	1,59	1,59	= (1)	1,57	1,58	1,58	= (1)	
Meta Taxa Selic (%a.a.)	12,21	-	-		12,42	12,46	12,46	= (2)	

* comportamento dos indicadores desde o último Relatório de Mercado; os valores entre parênteses expressam o número de semanas em que vem ocorrendo o último comportamento

(▲ aumento, ▼ diminuição ou = estabilidade)



Expectativas de Mercado									
Média - top 5	2011				2012				
	Há 4 semanas	Há 1 semana	Hoje	Comportamento semanal*	Há 4 semanas	Há 1 semana	Hoje	Comportamento semanal*	
Curto prazo									
IPCA (%)	6,31	6,20	6,22	▲ (1)	5,50	5,42	5,42	= (1)	
IGP-DI (%)	6,69	6,46	6,33	▼ (3)	4,51	5,00	5,00	= (1)	
IGP-M (%)	7,07	6,47	6,34	▼ (3)	5,00	5,50	5,50	= (1)	
Taxa de câmbio - fim de período (R\$/US\$)	1,60	1,59	1,58	▼ (2)	1,62	1,64	1,61	▼ (1)	
Meta Taxa Selic - fim de período (%a.a.)	12,67	12,63	12,67	▲ (1)	12,29	12,45	12,45	= (1)	
Médio prazo									
IPCA (%)	6,16	6,25	6,27	▲ (2)	5,32	5,42	5,42	= (1)	
IGP-DI (%)	6,65	6,41	6,33	▼ (2)	4,95	4,53	4,53	= (1)	
IGP-M (%)	6,93	6,32	6,23	▼ (3)	4,83	4,96	4,96	= (1)	
Taxa de câmbio - fim de período (R\$/US\$)	1,61	1,61	1,61	= (5)	1,69	1,64	1,64	= (1)	
Meta Taxa Selic - fim de período (%a.a.)	12,75	12,70	12,75	▲ (1)	12,20	12,38	12,50	▲ (2)	

* comportamento dos indicadores desde o último Relatório de Mercado; os valores entre parênteses expressam o número de semanas em que vem ocorrendo o último comportamento

(▲ aumento, ▼ diminuição ou = estabilidade)