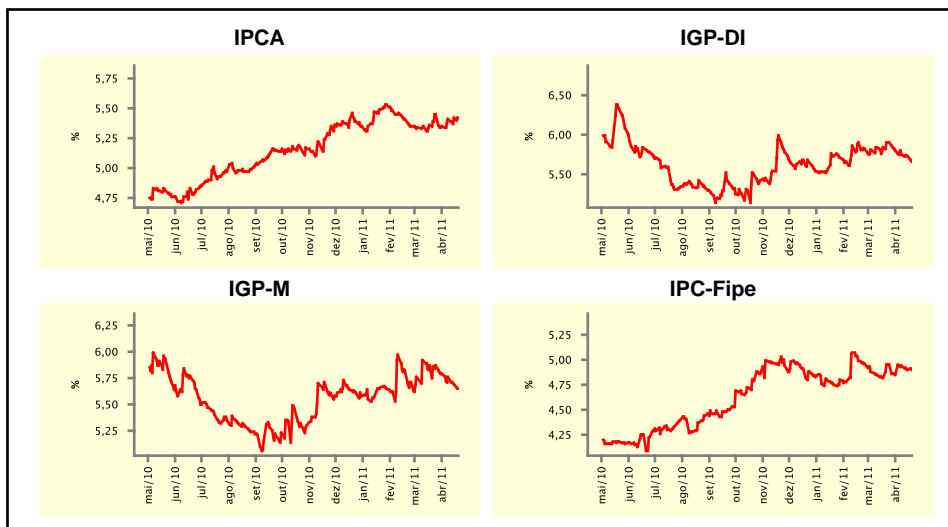


Expectativas de Mercado				
Inflação nos próximos 12 meses suavizada				
Mediana - agregado	Há 4 semanas	Há 1 semana	Hoje	Comportamento semanal*
IPCA (%)	5,45	5,42	5,42	= (1)
IGP-DI (%)	5,90	5,73	5,66	▼ (4)
IGP-M (%)	5,87	5,69	5,65	▼ (4)
IPC-Fipe (%)	4,95	4,90	4,90	= (1)

* comportamento dos indicadores desde o último Relatório de Mercado; os valores entre parênteses expressam o número de semanas em que vem ocorrendo o último comportamento

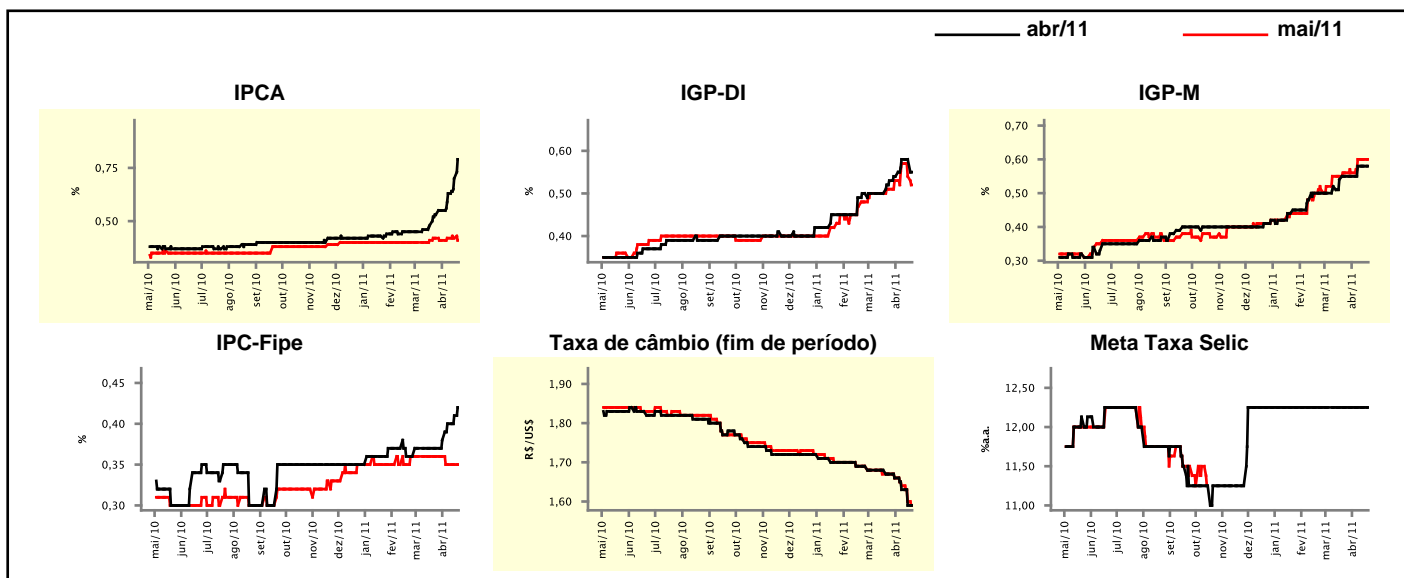
(▲ aumento, ▼ diminuição ou = estabilidade)



Mediana - agregado	abr/11				mai/11			
	Há 4 semanas	Há 1 semana	Hoje	Comportamento semanal*	Há 4 semanas	Há 1 semana	Hoje	Comportamento semanal*
IPCA (%)	0,53	0,70	0,79	▲ (7)	0,42	0,42	0,41	▼ (1)
IGP-DI (%)	0,53	0,58	0,55	▼ (1)	0,51	0,54	0,52	▼ (2)
IGP-M (%)	0,55	0,58	0,58	= (2)	0,56	0,60	0,60	= (2)
IPC-Fipe (%)	0,37	0,41	0,42	▲ (4)	0,36	0,35	0,35	= (2)
Taxa de câmbio - fim de período (R\$/US\$)	1,67	1,59	1,59	= (1)	1,67	1,60	1,59	▼ (4)
Meta Taxa Selic (%a.a.)	12,25	12,25	12,25	= (20)	-	-	-	= (4)

* comportamento dos indicadores desde o último Relatório de Mercado; os valores entre parênteses expressam o número de semanas em que vem ocorrendo o último comportamento

(▲ aumento, ▼ diminuição ou = estabilidade)

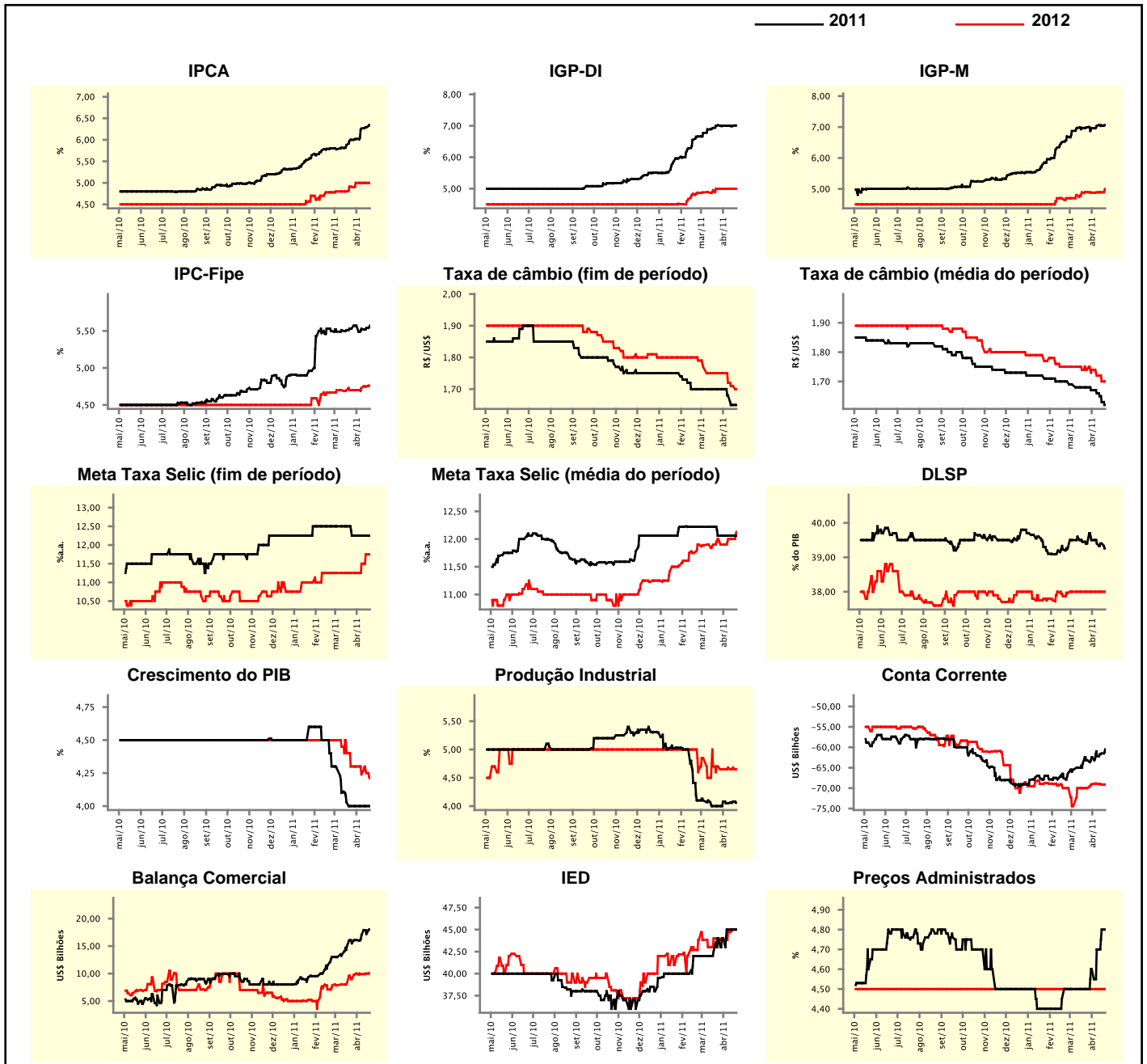


Expectativas de Mercado

Mediana - agregado	2011				2012			
	Há 4 semanas	Há 1 semana	Hoje	Comportamento semanal*	Há 4 semanas	Há 1 semana	Hoje	Comportamento semanal*
IPCA (%)	6,00	6,29	6,34	▲ (7)	4,91	5,00	5,00	≡ (3)
IGP-DI (%)	7,02	7,00	7,01	▲ (1)	5,00	5,00	5,00	≡ (4)
IGP-M (%)	6,99	7,04	7,06	▲ (1)	4,90	4,89	5,00	▲ (1)
IPC-Fipe (%)	5,53	5,54	5,57	▲ (2)	4,70	4,75	4,76	▲ (3)
Taxa de câmbio - fim de período (R\$/US\$)	1,70	1,65	1,65	≡ (1)	1,75	1,71	1,70	▼ (3)
Taxa de câmbio - média do período (R\$/US\$)	1,68	1,63	1,62	▼ (4)	1,74	1,70	1,70	≡ (1)
Meta Taxa Selic - fim de período (%a.a.)	12,25	12,25	12,25	≡ (4)	11,25	11,75	11,75	≡ (1)
Meta Taxa Selic - média do período (%a.a.)	12,06	12,06	12,06	≡ (4)	12,00	12,00	12,13	▲ (1)
Dívida Líquida do Setor Público (% do PIB)	39,40	39,40	39,26	▼ (1)	38,00	38,00	38,00	≡ (7)
PIB (% do crescimento)	4,00	4,00	4,00	≡ (4)	4,30	4,25	4,21	▼ (1)
Produção Industrial (% do crescimento)	4,00	4,08	4,06	▼ (1)	4,70	4,68	4,65	▼ (1)
Conta Corrente (US\$ Bilhões)	-63,20	-61,50	-60,50	▲ (9)	-70,00	-69,10	-69,10	≡ (1)
Balança Comercial (US\$ Bilhões)	15,50	17,20	18,00	▲ (7)	9,00	10,00	10,05	▲ (2)
Invest. Estrangeiro Direto (US\$ Bilhões)	44,00	45,00	45,00	≡ (2)	44,00	45,00	45,00	≡ (1)
Preços Administrados (%)	4,50	4,80	4,80	≡ (1)	4,50	4,50	4,50	≡ (142)

* comportamento dos indicadores desde o último Relatório de Mercado; os valores entre parênteses expressam o número de semanas em que vem ocorrendo o último comportamento

(▲ aumento, ▼ diminuição ou = estabilidade)



Expectativas de Mercado

Mediana - top 5 - curto prazo	abr/11				mai/11			
	Há 4 semanas	Há 1 semana	Hoje	Comportamento semanal*	Há 4 semanas	Há 1 semana	Hoje	Comportamento semanal*
IPCA (%)	0,61	0,77	0,86	▲ (5)	0,44	0,44	0,47	▲ (1)
IGP-DI (%)	0,46	0,50	0,40	▼ (1)	0,55	0,50	0,50	▬ (1)
IGP-M (%)	0,63	0,54	0,54	▬ (1)	0,76	0,70	0,70	▬ (2)
Taxa de câmbio - fim de período (R\$/US\$)	1,67	1,58	1,58	▬ (1)	1,67	1,57	1,57	▬ (1)
Meta Taxa Selic (%a.a.)	12,25	12,00	12,00	▬ (1)	-	-	-	-

* comportamento dos indicadores desde o último Relatório de Mercado; os valores entre parênteses expressam o número de semanas em que vem ocorrendo o último comportamento

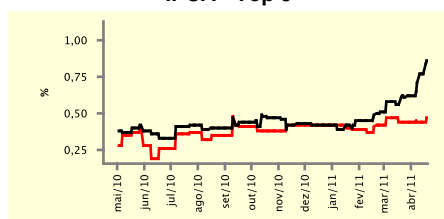
(▲ aumento, ▼ diminuição ou = estabilidade)

CURTO PRAZO

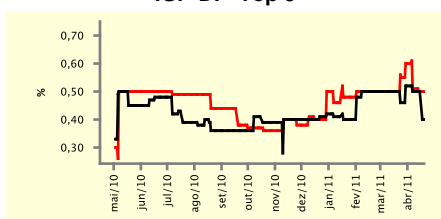
— abr/11

— mai/11

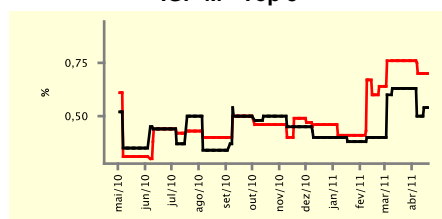
IPCA - Top 5



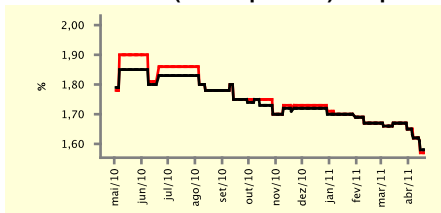
IGP-DI - Top 5



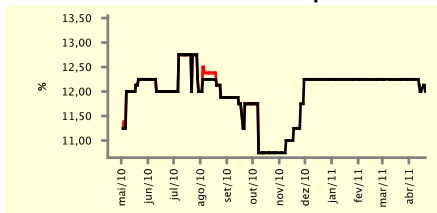
IGP-M - Top 5



Taxa de Câmbio (fim de período) - Top 5



Meta Taxa Selic - Top 5



Expectativas de Mercado

Mediana - top 5	2011				2012			
	Há 4 semanas	Há 1 semana	Hoje	Comportamento semanal*	Há 4 semanas	Há 1 semana	Hoje	Comportamento semanal*
Curto prazo								
IPCA (%)	6,41	6,60	6,49	▼ (1)	5,00	5,30	5,30	▬ (2)
IGP-DI (%)	6,64	6,70	6,64	▼ (2)	4,50	4,51	4,76	▲ (1)
IGP-M (%)	7,50	7,13	7,13	▬ (2)	4,75	4,75	4,75	▬ (7)
Taxa de câmbio - fim de período (R\$/US\$)	1,70	1,65	1,65	▬ (2)	1,77	1,68	1,68	▬ (2)
Meta Taxa Selic - fim de período (%a.a.)	12,25	12,25	12,25	▬ (4)	11,00	12,00	12,00	▬ (1)
Médio prazo								
IPCA (%)	6,42	6,42	6,40	▼ (1)	5,18	5,44	5,44	▬ (1)
IGP-DI (%)	6,76	7,01	7,01	▬ (2)	4,65	4,65	4,65	▬ (7)
IGP-M (%)	8,91	8,01	7,90	▼ (1)	4,50	4,50	4,50	▬ (7)
Taxa de câmbio - fim de período (R\$/US\$)	1,64	1,59	1,59	▬ (2)	1,70	1,68	1,68	▬ (1)
Meta Taxa Selic - fim de período (%a.a.)	12,25	13,00	13,00	▬ (2)	11,50	12,75	12,75	▬ (1)

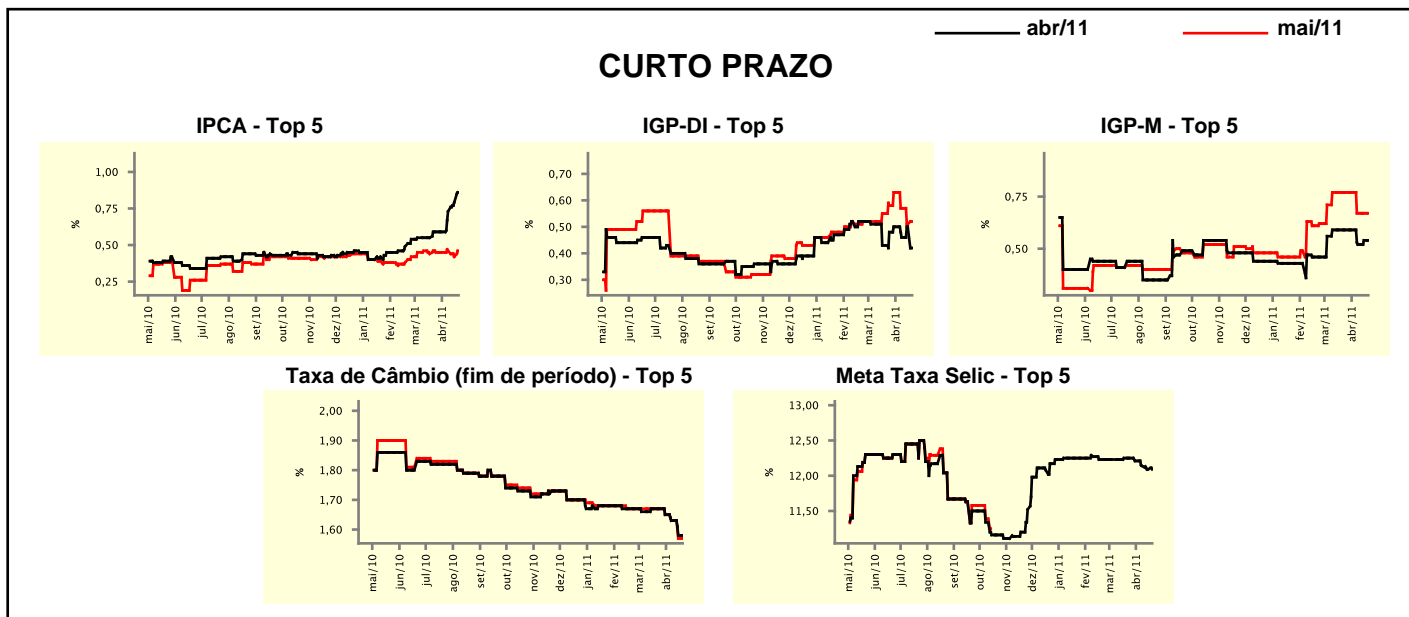
* comportamento dos indicadores desde o último Relatório de Mercado; os valores entre parênteses expressam o número de semanas em que vem ocorrendo o último comportamento

(▲ aumento, ▼ diminuição ou = estabilidade)

Expectativas de Mercado									
Média - top 5 - curto prazo	abr/11				mai/11				
	Há 4 semanas	Há 1 semana	Hoje	Comportamento semanal*	Há 4 semanas	Há 1 semana	Hoje	Comportamento semanal*	
IPCA (%)	0,59	0,79	0,86	▲ (3)	0,45	0,42	0,46	▲ (1)	
IGP-DI (%)	0,48	0,50	0,42	▼ (1)	0,58	0,51	0,52	▲ (1)	
IGP-M (%)	0,59	0,54	0,54	≡ (1)	0,77	0,67	0,67	≡ (2)	
Taxa de câmbio - fim de período (R\$/US\$)	1,67	1,58	1,58	≡ (1)	1,67	1,57	1,57	≡ (1)	
Meta Taxa Selic (%a.a.)	12,25	12,09	12,09	≡ (1)	-	-	-	≡	

* comportamento dos indicadores desde o último Relatório de Mercado; os valores entre parênteses expressam o número de semanas em que vem ocorrendo o último comportamento

(▲ aumento, ▼ diminuição ou = estabilidade)



Expectativas de Mercado									
Média - top 5	2011				2012				
	Há 4 semanas	Há 1 semana	Hoje	Comportamento semanal*	Há 4 semanas	Há 1 semana	Hoje	Comportamento semanal*	
Curto prazo									
IPCA (%)	6,25	6,43	6,47	▲ (1)	5,00	5,35	5,35	≡ (1)	
IGP-DI (%)	6,82	6,80	6,82	▲ (1)	4,50	4,51	4,76	▲ (1)	
IGP-M (%)	7,73	7,28	7,28	≡ (1)	4,75	4,75	4,75	≡ (7)	
Taxa de câmbio - fim de período (R\$/US\$)	1,69	1,63	1,63	≡ (1)	1,76	1,69	1,69	≡ (1)	
Meta Taxa Selic - fim de período (%a.a.)	12,52	12,41	12,41	≡ (1)	11,38	11,75	11,96	▲ (7)	
Médio prazo									
IPCA (%)	6,43	6,50	6,43	▼ (1)	5,20	5,36	5,36	≡ (1)	
IGP-DI (%)	7,09	7,30	7,21	▼ (1)	4,58	4,58	4,58	≡ (7)	
IGP-M (%)	8,21	7,92	7,90	▼ (1)	4,67	4,67	4,67	≡ (7)	
Taxa de câmbio - fim de período (R\$/US\$)	1,65	1,59	1,58	▼ (3)	1,73	1,66	1,66	≡ (1)	
Meta Taxa Selic - fim de período (%a.a.)	12,35	12,90	12,90	≡ (1)	11,55	12,45	12,45	≡ (2)	

* comportamento dos indicadores desde o último Relatório de Mercado; os valores entre parênteses expressam o número de semanas em que vem ocorrendo o último comportamento

(▲ aumento, ▼ diminuição ou = estabilidade)