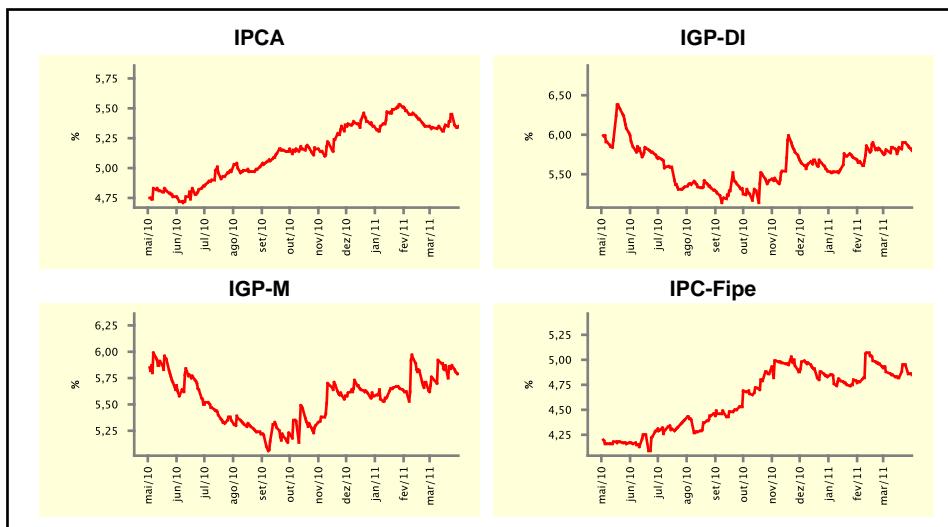


Expectativas de Mercado				
Inflação nos próximos 12 meses suavizada				
Mediana - agregado	Há 4 semanas	Há 1 semana	Hoje	Comportamento semanal*
IPCA (%)	5,34	5,45	5,35	▼ (1)
IGP-DI (%)	5,81	5,90	5,80	▼ (1)
IGP-M (%)	5,75	5,87	5,79	▼ (1)
IPC-Fipe (%)	4,88	4,95	4,85	▼ (1)

\* comportamento dos indicadores desde o último Relatório de Mercado; os valores entre parênteses expressam o número de semanas em que vem ocorrendo o último comportamento

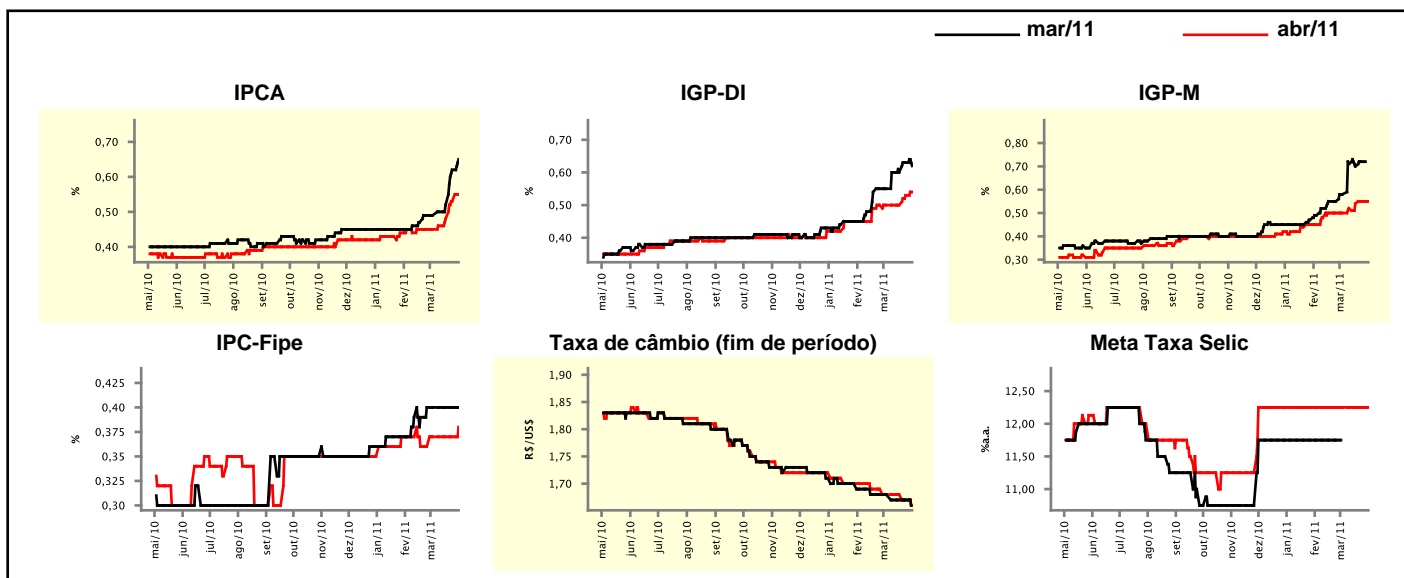
( ▲ aumento, ▼ diminuição ou = estabilidade)



Mediana - agregado	mar/11				abr/11			
	Há 4 semanas	Há 1 semana	Hoje	Comportamento semanal*	Há 4 semanas	Há 1 semana	Hoje	Comportamento semanal*
IPCA (%)	0,49	0,62	0,65	▲ (4)	0,45	0,53	0,55	▲ (4)
IGP-DI (%)	0,55	0,63	0,62	▼ (1)	0,50	0,53	0,54	▲ (2)
IGP-M (%)	0,58	0,72	-	= (5)	0,50	0,55	0,55	= (1)
IPC-Fipe (%)	0,40	0,40	0,40	= (5)	0,37	0,37	0,38	▲ (1)
Taxa de câmbio - fim de período (R\$/US\$)	1,68	1,67	-	= (5)	1,68	1,67	1,66	▼ (2)
Meta Taxa Selic (%a.a.)	-	-	-	= (5)	12,25	12,25	12,25	= (17)

\* comportamento dos indicadores desde o último Relatório de Mercado; os valores entre parênteses expressam o número de semanas em que vem ocorrendo o último comportamento

( ▲ aumento, ▼ diminuição ou = estabilidade)

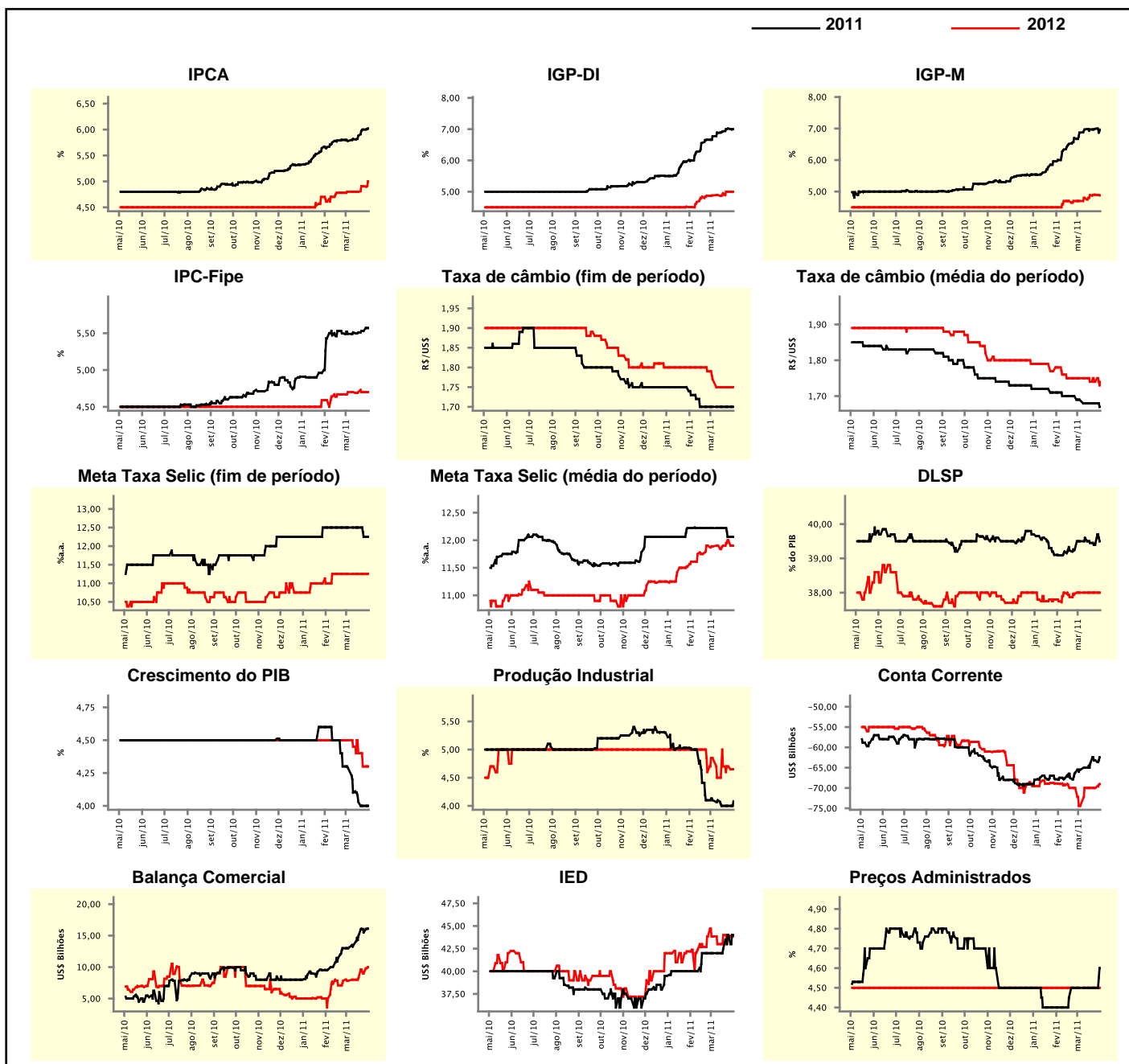


## Expectativas de Mercado

Mediana - agregado	2011				2012			
	Há 4 semanas	Há 1 semana	Hoje	Comportamento semanal*	Há 4 semanas	Há 1 semana	Hoje	Comportamento semanal*
IPCA (%)	5,78	6,00	6,02	▲ (4)	4,80	4,91	5,00	▲ (2)
IGP-DI (%)	6,77	7,02	7,00	▼ (1)	4,88	5,00	5,00	▬ (1)
IGP-M (%)	6,87	6,99	6,96	▼ (1)	4,70	4,90	4,88	▼ (1)
IPC-Fipe (%)	5,49	5,53	5,57	▲ (2)	4,70	4,70	4,70	▬ (4)
Taxa de câmbio - fim de período (R\$/US\$)	1,70	1,70	1,70	▬ (6)	1,77	1,75	1,75	▬ (3)
Taxa de câmbio - média do período (R\$/US\$)	1,69	1,68	1,67	▬ (1)	1,75	1,74	1,74	▬ (2)
Meta Taxa Selic - fim de período (%a.a.)	12,50	12,25	12,25	▬ (1)	11,25	11,25	11,25	▬ (7)
Meta Taxa Selic - média do período (%a.a.)	12,22	12,06	12,06	▬ (1)	11,89	12,00	11,90	▼ (1)
Dívida Líquida do Setor Público (% do PIB)	39,50	39,40	39,50	▲ (1)	38,00	38,00	38,00	▬ (4)
PIB (% do crescimento)	4,29	4,00	4,00	▬ (1)	4,50	4,30	4,30	▬ (1)
Produção Industrial (% do crescimento)	4,10	4,00	4,08	▲ (1)	4,85	4,70	4,65	▼ (1)
Conta Corrente (US\$ Bilhões)	-65,50	-63,20	-62,45	▲ (6)	-74,40	-70,00	-69,05	▲ (1)
Balança Comercial (US\$ Bilhões)	13,00	15,50	16,10	▲ (4)	7,85	9,00	10,00	▲ (4)
Invest. Estrangeiro Direto (US\$ Bilhões)	42,00	44,00	44,00	▬ (1)	43,85	44,00	43,85	▼ (1)
Preços Administrados (%)	4,50	4,50	4,60	▲ (1)	4,50	4,50	4,50	▬ (139)

\* comportamento dos indicadores desde o último Relatório de Mercado; os valores entre parênteses expressam o número de semanas em que vem ocorrendo o último comportamento

( ▲ aumento, ▼ diminuição ou = estabilidade)



### Expectativas de Mercado

Mediana - top 5 - curto prazo	mar/11				abr/11			
	Há 4 semanas	Há 1 semana	Hoje	Comportamento semanal*	Há 4 semanas	Há 1 semana	Hoje	Comportamento semanal*
IPCA (%)	0,55	0,69	0,69	▬ (1)	0,58	0,61	0,62	▲ (2)
IGP-DI (%)	0,48	0,61	0,58	▼ (1)	0,50	0,46	0,52	▲ (1)
IGP-M (%)	0,71	0,75	-	▬	0,60	0,63	0,63	▬ (3)
Taxa de câmbio - fim de período (R\$/US\$)	1,66	1,66	-	▬	1,66	1,67	1,65	▼ (1)
Meta Taxa Selic (%a.a.)	-	-	-	▬	12,25	12,25	12,25	▬ (17)

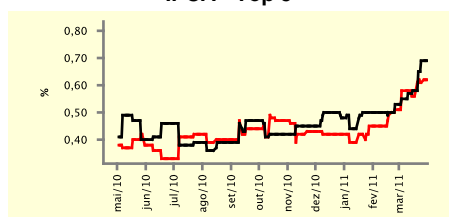
\* comportamento dos indicadores desde o último Relatório de Mercado; os valores entre parênteses expressam o número de semanas em que vem ocorrendo o último comportamento

( ▲ aumento, ▼ diminuição ou = estabilidade)

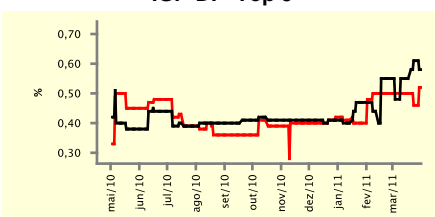
### CURTO PRAZO

— mar/11 — abr/11

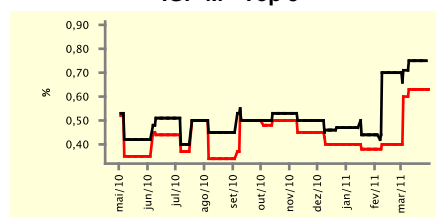
IPCA - Top 5



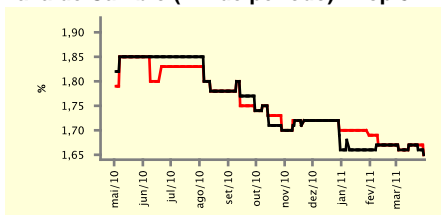
IGP-DI - Top 5



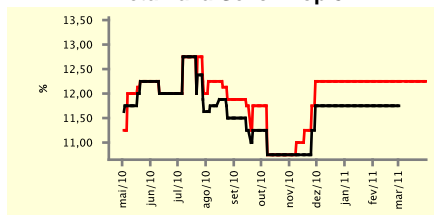
IGP-M - Top 5



Taxa de Câmbio (fim de período) - Top 5



Meta Taxa Selic - Top 5



### Expectativas de Mercado

Mediana - top 5	2011				2012			
	Há 4 semanas	Há 1 semana	Hoje	Comportamento semanal*	Há 4 semanas	Há 1 semana	Hoje	Comportamento semanal*
<b>Curto prazo</b>								
IPCA (%)	6,12	6,41	6,41	▬ (1)	4,85	5,00	5,00	▬ (3)
IGP-DI (%)	6,51	6,64	6,67	▲ (2)	4,75	4,50	4,75	▲ (1)
IGP-M (%)	7,50	7,50	7,50	▬ (4)	4,75	4,75	4,75	▬ (4)
Taxa de câmbio - fim de período (R\$/US\$)	1,70	1,70	1,69	▼ (1)	1,77	1,77	1,75	▼ (1)
Meta Taxa Selic - fim de período (%a.a.)	12,50	12,25	12,25	▬ (1)	11,00	11,00	11,13	▲ (1)
<b>Médio prazo</b>								
IPCA (%)	6,04	6,42	6,42	▬ (1)	5,10	5,18	5,18	▬ (1)
IGP-DI (%)	6,92	6,76	6,76	▬ (2)	4,65	4,65	4,65	▬ (4)
IGP-M (%)	8,72	8,91	8,01	▼ (1)	4,50	4,50	4,50	▬ (4)
Taxa de câmbio - fim de período (R\$/US\$)	1,64	1,64	1,64	▬ (4)	1,70	1,70	1,70	▬ (4)
Meta Taxa Selic - fim de período (%a.a.)	12,25	12,25	12,25	▬ (12)	11,50	11,50	11,50	▬ (5)

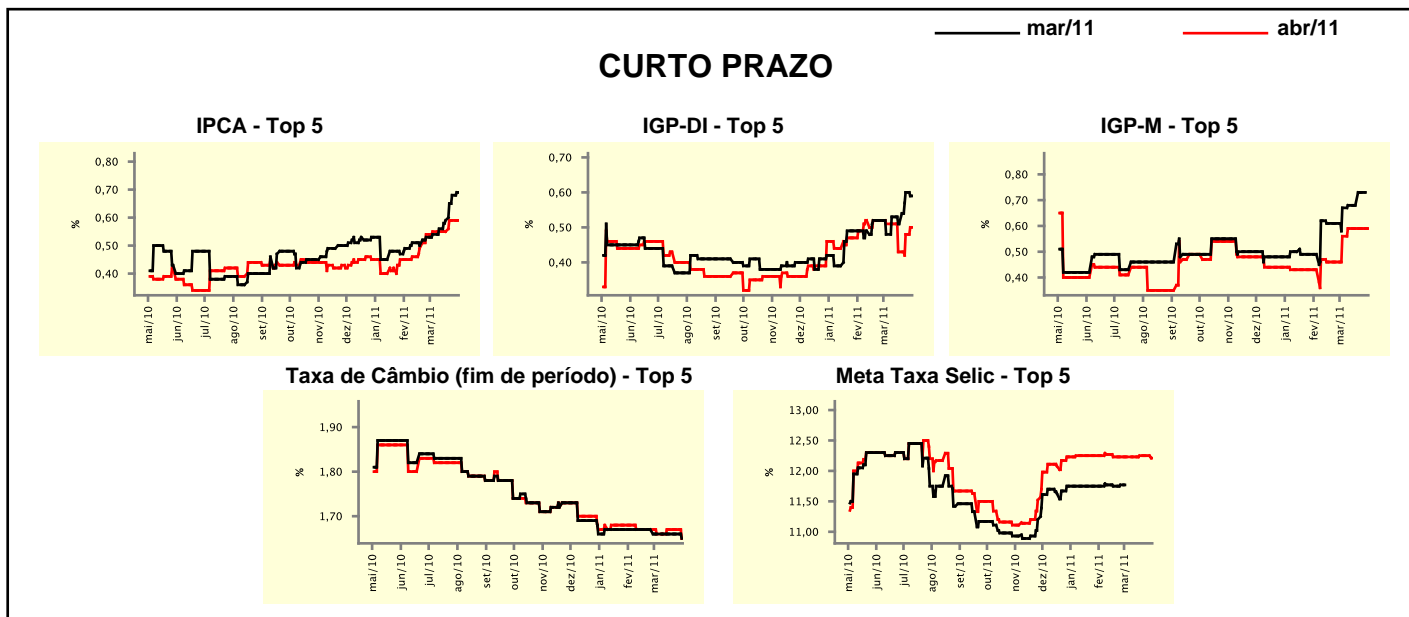
\* comportamento dos indicadores desde o último Relatório de Mercado; os valores entre parênteses expressam o número de semanas em que vem ocorrendo o último comportamento

( ▲ aumento, ▼ diminuição ou = estabilidade)

Expectativas de Mercado									
Média - top 5 - curto prazo	mar/11				abr/11				
	Há 4 semanas	Há 1 semana	Hoje	Comportamento semanal*	Há 4 semanas	Há 1 semana	Hoje	Comportamento semanal*	
IPCA (%)	0,54	0,68	0,69	▲ (6)	0,55	0,59	0,59	≡ (1)	
IGP-DI (%)	0,48	0,60	0,59	▼ (1)	0,51	0,48	0,50	▲ (2)	
IGP-M (%)	0,67	0,73	-		0,56	0,59	0,59	≡ (3)	
Taxa de câmbio - fim de período (R\$/US\$)	1,66	1,66	-		1,66	1,67	1,65	▼ (1)	
Meta Taxa Selic (%a.a.)	-	-	-		12,23	12,25	12,21	▼ (1)	

\* comportamento dos indicadores desde o último Relatório de Mercado; os valores entre parênteses expressam o número de semanas em que vem ocorrendo o último comportamento

( ▲ aumento, ▼ diminuição ou = estabilidade)



Expectativas de Mercado									
Média - top 5	2011				2012				
	Há 4 semanas	Há 1 semana	Hoje	Comportamento semanal*	Há 4 semanas	Há 1 semana	Hoje	Comportamento semanal*	
<b>Curto prazo</b>									
IPCA (%)	6,16	6,25	6,26	▲ (2)	4,86	5,00	5,00	≡ (1)	
IGP-DI (%)	6,63	6,82	6,84	▲ (2)	4,75	4,50	4,75	▲ (1)	
IGP-M (%)	7,50	7,73	7,64	▼ (1)	4,75	4,75	4,75	≡ (4)	
Taxa de câmbio - fim de período (R\$/US\$)	1,70	1,69	1,68	▼ (1)	1,76	1,76	1,75	▼ (1)	
Meta Taxa Selic - fim de período (%a.a.)	12,56	12,52	12,46	▼ (2)	11,15	11,38	11,44	▲ (4)	
<b>Médio prazo</b>									
IPCA (%)	6,14	6,43	6,46	▲ (4)	5,00	5,20	5,20	≡ (1)	
IGP-DI (%)	7,13	7,09	7,09	≡ (1)	4,58	4,58	4,58	≡ (4)	
IGP-M (%)	8,04	8,21	7,94	▼ (1)	4,67	4,67	4,67	≡ (4)	
Taxa de câmbio - fim de período (R\$/US\$)	1,66	1,65	1,65	≡ (2)	1,73	1,73	1,73	≡ (4)	
Meta Taxa Selic - fim de período (%a.a.)	12,45	12,35	12,20	▼ (1)	11,40	11,55	11,45	▼ (1)	

\* comportamento dos indicadores desde o último Relatório de Mercado; os valores entre parênteses expressam o número de semanas em que vem ocorrendo o último comportamento

( ▲ aumento, ▼ diminuição ou = estabilidade)