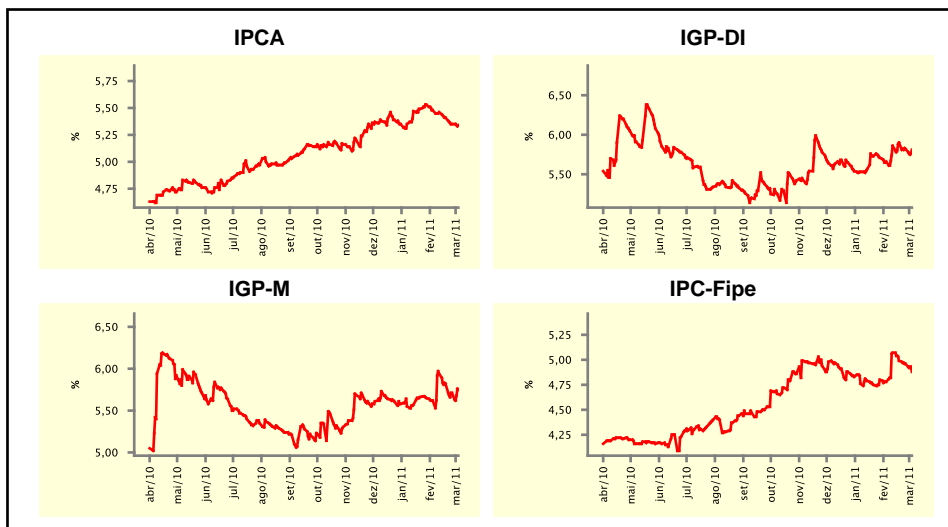


Expectativas de Mercado				
Inflação nos próximos 12 meses suavizada				
Mediana - agregado	Há 4 semanas	Há 1 semana	Hoje	Comportamento semanal*
IPCA (%)	5,48	5,35	5,34	▼ (5)
IGP-DI (%)	5,66	5,82	5,81	▼ (2)
IGP-M (%)	5,62	5,71	5,75	▲ (1)
IPC-Fipe (%)	4,78	4,96	4,88	▼ (3)

* comportamento dos indicadores desde o último Relatório de Mercado; os valores entre parênteses expressam o número de semanas em que vem ocorrendo o último comportamento

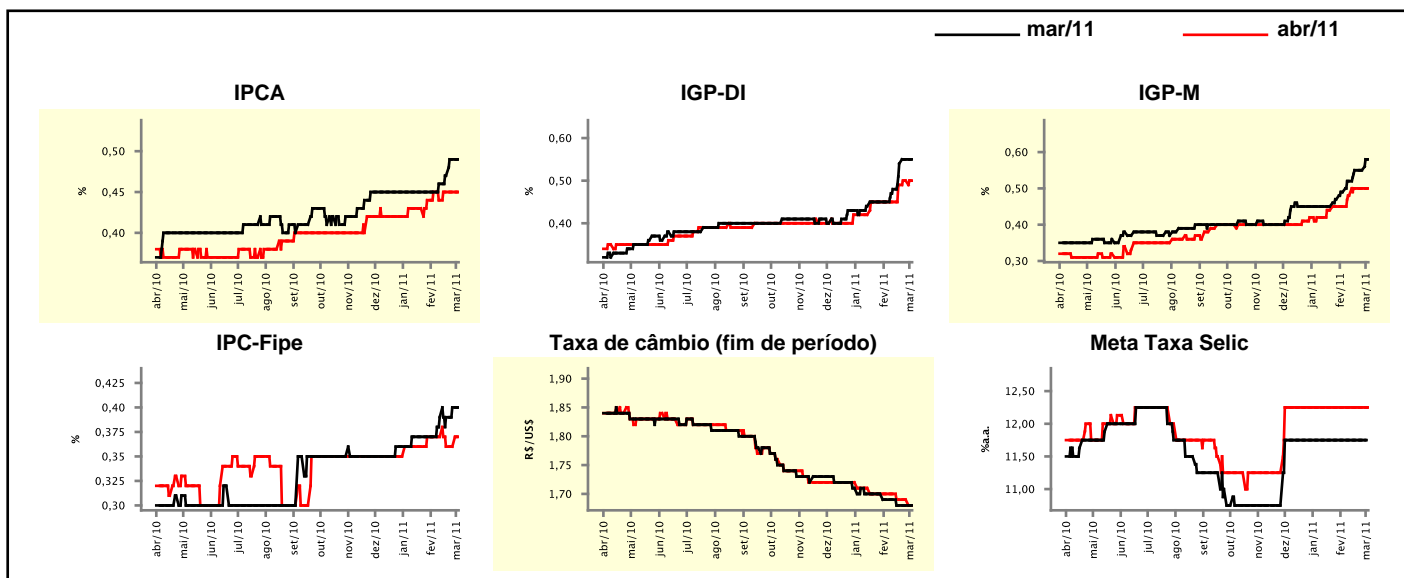
(▲ aumento, ▼ diminuição ou = estabilidade)



Mediana - agregado	mar/11				abr/11			
	Há 4 semanas	Há 1 semana	Hoje	Comportamento semanal*	Há 4 semanas	Há 1 semana	Hoje	Comportamento semanal*
IPCA (%)	0,45	0,49	0,49	≡ (1)	0,45	0,45	0,45	≡ (2)
IGP-DI (%)	0,45	0,55	0,55	≡ (1)	0,45	0,50	0,50	≡ (1)
IGP-M (%)	0,49	0,55	0,58	▲ (1)	0,45	0,50	0,50	≡ (2)
IPC-Fipe (%)	0,37	0,40	0,40	≡ (1)	0,37	0,36	0,37	▲ (1)
Taxa de câmbio - fim de período (R\$/US\$)	1,69	1,68	1,68	≡ (2)	1,70	1,69	1,68	▼ (1)
Meta Taxa Selic (%a.a.)	11,75	11,75	-	≡ (13)	12,25	12,25	12,25	≡ (13)

* comportamento dos indicadores desde o último Relatório de Mercado; os valores entre parênteses expressam o número de semanas em que vem ocorrendo o último comportamento

(▲ aumento, ▼ diminuição ou = estabilidade)

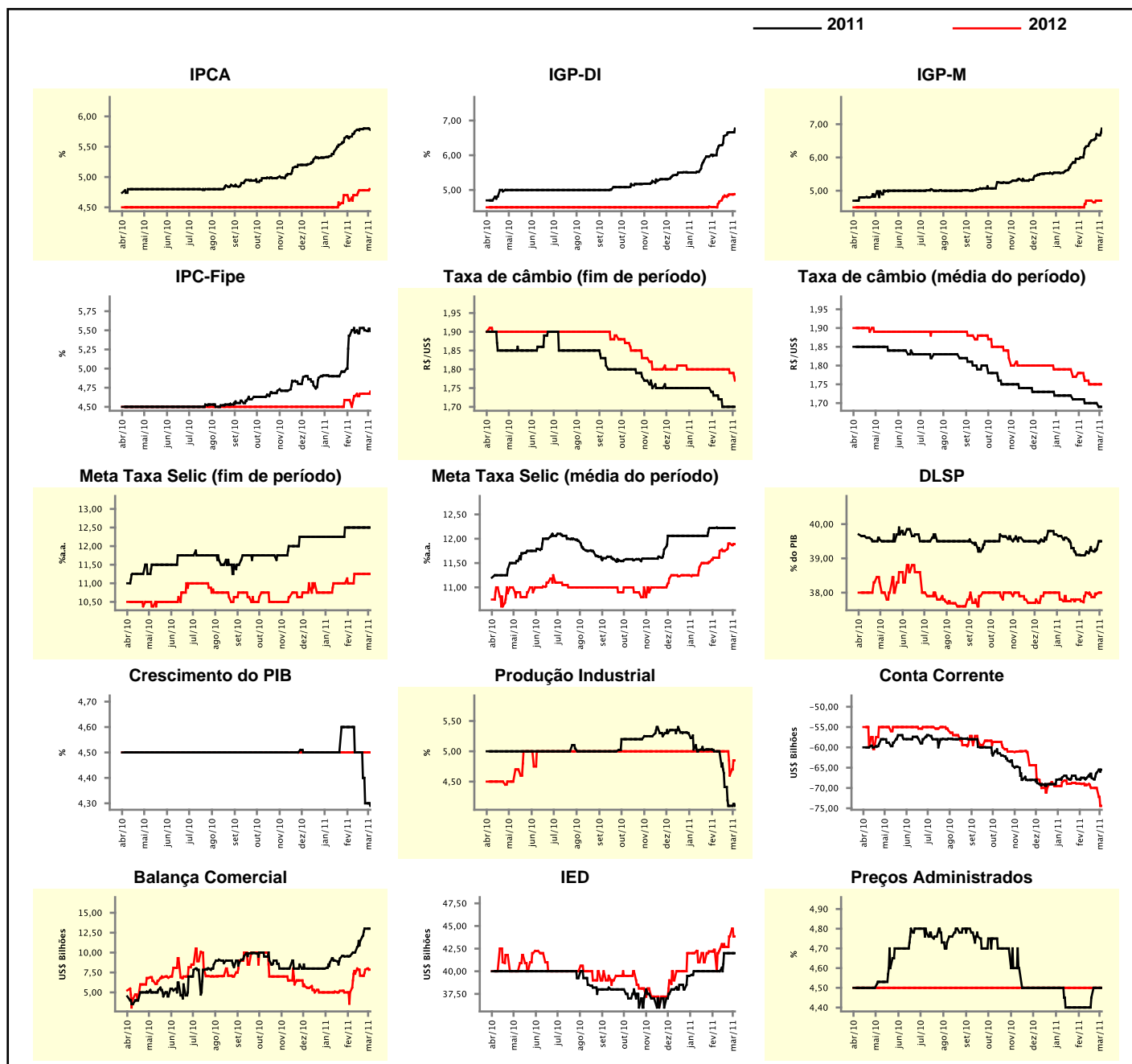


Expectativas de Mercado

Mediana - agregado	2011				2012			
	Há 4 semanas	Há 1 semana	Hoje	Comportamento semanal*	Há 4 semanas	Há 1 semana	Hoje	Comportamento semanal*
IPCA (%)	5,66	5,80	5,78	▼ (1)	4,61	4,78	4,80	▲ (1)
IGP-DI (%)	6,00	6,66	6,77	▲ (8)	4,51	4,87	4,88	▲ (4)
IGP-M (%)	6,00	6,70	6,87	▲ (8)	4,50	4,70	4,70	▬ (3)
IPC-Fipe (%)	5,43	5,50	5,49	▼ (2)	4,59	4,67	4,70	▲ (1)
Taxa de câmbio - fim de período (R\$/US\$)	1,73	1,70	1,70	▬ (2)	1,80	1,79	1,77	▼ (2)
Taxa de câmbio - média do período (R\$/US\$)	1,71	1,70	1,69	▼ (1)	1,78	1,75	1,75	▬ (2)
Meta Taxa Selic - fim de período (%a.a.)	12,50	12,50	12,50	▬ (5)	11,00	11,25	11,25	▬ (3)
Meta Taxa Selic - média do período (%a.a.)	12,22	12,22	12,22	▬ (5)	11,61	11,90	11,89	▼ (1)
Dívida Líquida do Setor Público (% do PIB)	39,09	39,26	39,50	▲ (4)	37,75	37,97	38,00	▲ (2)
PIB (% do crescimento)	4,60	4,30	4,29	▼ (2)	4,50	4,50	4,50	▬ (51)
Produção Industrial (% do crescimento)	5,00	4,10	4,10	▬ (1)	5,00	4,60	4,85	▲ (1)
Conta Corrente (US\$ Bilhões)	-67,49	-66,25	-65,50	▲ (2)	-69,00	-70,00	-74,40	▼ (1)
Balança Comercial (US\$ Bilhões)	9,57	13,00	13,00	▬ (1)	5,00	7,85	7,85	▬ (1)
Invest. Estrangeiro Direto (US\$ Bilhões)	40,00	42,00	42,00	▬ (2)	42,37	43,85	43,85	▬ (1)
Preços Administrados (%)	4,40	4,50	4,50	▬ (1)	4,50	4,50	4,50	▬ (135)

* comportamento dos indicadores desde o último Relatório de Mercado; os valores entre parênteses expressam o número de semanas em que vem ocorrendo o último comportamento

(▲ aumento, ▼ diminuição ou = estabilidade)



Expectativas de Mercado

Mediana - top 5 - curto prazo	mar/11				abr/11			
	Há 4 semanas	Há 1 semana	Hoje	Comportamento semanal*	Há 4 semanas	Há 1 semana	Hoje	Comportamento semanal*
IPCA (%)	0,50	0,53	0,55	▲ (2)	0,45	0,51	0,58	▲ (3)
IGP-DI (%)	0,47	0,55	0,48	▼ (1)	0,48	0,50	0,50	▬ (3)
IGP-M (%)	0,44	0,70	0,71	▲ (1)	0,38	0,40	0,60	▲ (1)
Taxa de câmbio - fim de período (R\$/US\$)	1,66	1,67	1,66	▼ (1)	1,69	1,67	1,66	▼ (1)
Meta Taxa Selic (%a.a.)	11,75	11,75	-		12,25	12,25	12,25	▬ (13)

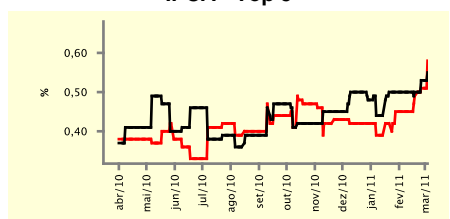
* comportamento dos indicadores desde o último Relatório de Mercado; os valores entre parênteses expressam o número de semanas em que vem ocorrendo o último comportamento

(▲ aumento, ▼ diminuição ou = estabilidade)

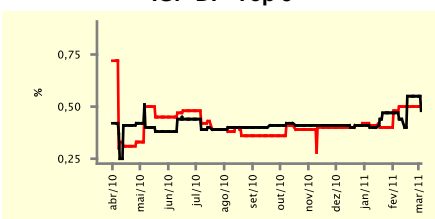
CURTO PRAZO

— mar/11 — abr/11

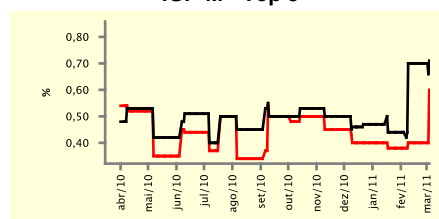
IPCA - Top 5



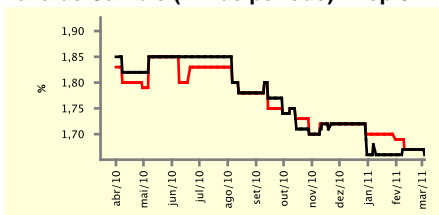
IGP-DI - Top 5



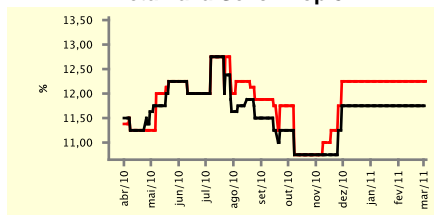
IGP-M - Top 5



Taxa de Câmbio (fim de período) - Top 5



Meta Taxa Selic - Top 5



Expectativas de Mercado

Mediana - top 5	2011				2012			
	Há 4 semanas	Há 1 semana	Hoje	Comportamento semanal*	Há 4 semanas	Há 1 semana	Hoje	Comportamento semanal*
Curto prazo								
IPCA (%)	6,03	5,85	6,12	▲ (2)	4,50	4,67	4,85	▲ (2)
IGP-DI (%)	6,38	6,37	6,51	▲ (1)	4,41	5,00	4,75	▼ (1)
IGP-M (%)	5,84	6,40	7,50	▲ (1)	4,52	4,51	4,75	▲ (1)
Taxa de câmbio - fim de período (R\$/US\$)	1,70	1,70	1,70	▬ (8)	1,75	1,79	1,77	▼ (1)
Meta Taxa Selic - fim de período (%a.a.)	12,63	12,50	12,50	▬ (2)	11,00	11,00	11,00	▬ (8)
Médio prazo								
IPCA (%)	6,24	6,53	6,04	▼ (1)	5,10	5,16	5,10	▼ (2)
IGP-DI (%)	5,68	7,20	6,92	▼ (1)	4,50	4,89	4,65	▼ (1)
IGP-M (%)	6,45	7,64	8,72	▲ (1)	4,50	5,00	4,50	▼ (1)
Taxa de câmbio - fim de período (R\$/US\$)	1,70	1,70	1,64	▼ (1)	1,71	1,71	1,70	▼ (2)
Meta Taxa Selic - fim de período (%a.a.)	12,25	12,25	12,25	▬ (8)	10,50	11,50	11,50	▬ (1)

* comportamento dos indicadores desde o último Relatório de Mercado; os valores entre parênteses expressam o número de semanas em que vem ocorrendo o último comportamento

(▲ aumento, ▼ diminuição ou = estabilidade)

Expectativas de Mercado

Média - top 5 - curto prazo	mar/11				abr/11			
	Há 4 semanas	Há 1 semana	Hoje	Comportamento semanal*	Há 4 semanas	Há 1 semana	Hoje	Comportamento semanal*
IPCA (%)	0,49	0,53	0,54	▲ (2)	0,45	0,54	0,55	▲ (4)
IGP-DI (%)	0,49	0,52	0,48	▼ (1)	0,49	0,52	0,51	▼ (1)
IGP-M (%)	0,49	0,61	0,67	▲ (1)	0,43	0,46	0,56	▲ (1)
Taxa de câmbio - fim de período (R\$/US\$)	1,67	1,67	1,66	▼ (1)	1,68	1,67	1,66	▼ (1)
Meta Taxa Selic (%a.a.)	11,75	11,77	-	=	12,25	12,23	12,23	= (2)

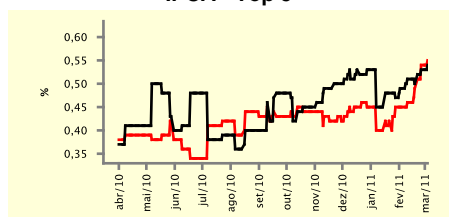
* comportamento dos indicadores desde o último Relatório de Mercado; os valores entre parênteses expressam o número de semanas em que vem ocorrendo o último comportamento

(▲ aumento, ▼ diminuição ou = estabilidade)

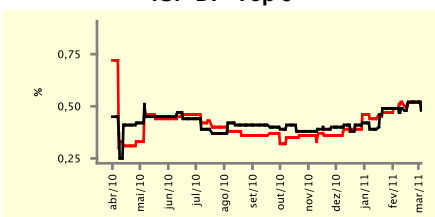
CURTO PRAZO

— mar/11 — abr/11

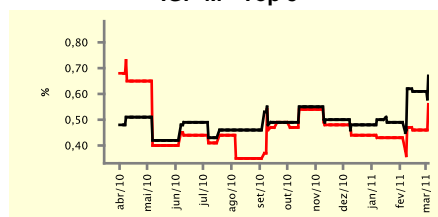
IPCA - Top 5



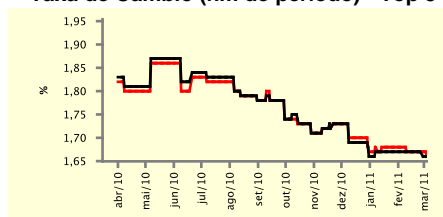
IGP-DI - Top 5



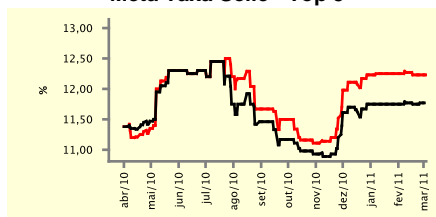
IGP-M - Top 5



Taxa de Câmbio (fim de período) - Top 5



Meta Taxa Selic - Top 5



Expectativas de Mercado

Média - top 5	2011				2012			
	Há 4 semanas	Há 1 semana	Hoje	Comportamento semanal*	Há 4 semanas	Há 1 semana	Hoje	Comportamento semanal*
Curto prazo								
IPCA (%)	5,94	6,06	6,16	▲ (3)	4,71	4,90	4,86	▼ (1)
IGP-DI (%)	6,25	6,36	6,63	▲ (1)	4,41	4,91	4,75	▼ (1)
IGP-M (%)	6,08	7,02	7,50	▲ (1)	4,67	4,51	4,75	▲ (1)
Taxa de câmbio - fim de período (R\$/US\$)	1,71	1,72	1,70	▼ (1)	1,78	1,78	1,76	▼ (1)
Meta Taxa Selic - fim de período (%a.a.)	12,50	12,54	12,56	▲ (1)	10,92	11,15	11,15	= (1)
Médio prazo								
IPCA (%)	6,23	6,45	6,14	▼ (1)	5,04	5,20	5,00	▼ (1)
IGP-DI (%)	6,00	7,19	7,13	▼ (1)	4,59	5,10	4,58	▼ (1)
IGP-M (%)	6,45	7,82	8,04	▲ (1)	4,67	5,13	4,67	▼ (1)
Taxa de câmbio - fim de período (R\$/US\$)	1,71	1,69	1,66	▼ (2)	1,77	1,74	1,73	▼ (3)
Meta Taxa Selic - fim de período (%a.a.)	12,38	12,40	12,45	▲ (1)	10,92	11,40	11,40	= (1)

* comportamento dos indicadores desde o último Relatório de Mercado; os valores entre parênteses expressam o número de semanas em que vem ocorrendo o último comportamento

(▲ aumento, ▼ diminuição ou = estabilidade)