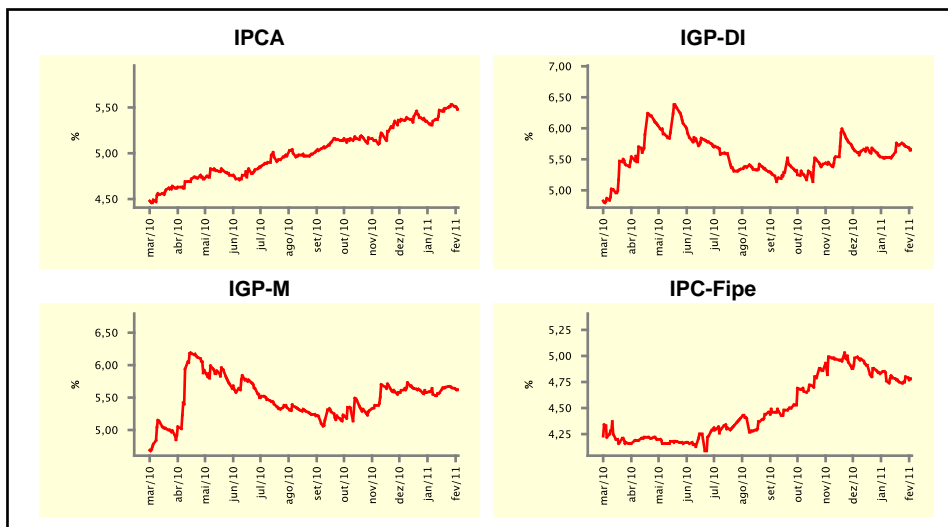


Expectativas de Mercado				
Inflação nos próximos 12 meses suavizada				
Mediana - agregado	Há 4 semanas	Há 1 semana	Hoje	Comportamento semanal*
IPCA (%)	5,35	5,53	5,48	▼ (1)
IGP-DI (%)	5,53	5,71	5,66	▼ (2)
IGP-M (%)	5,55	5,65	5,62	▼ (2)
IPC-Fipe (%)	4,76	4,80	4,78	▼ (1)

* comportamento dos indicadores desde o último Relatório de Mercado; os valores entre parênteses expressam o número de semanas em que vem ocorrendo o último comportamento

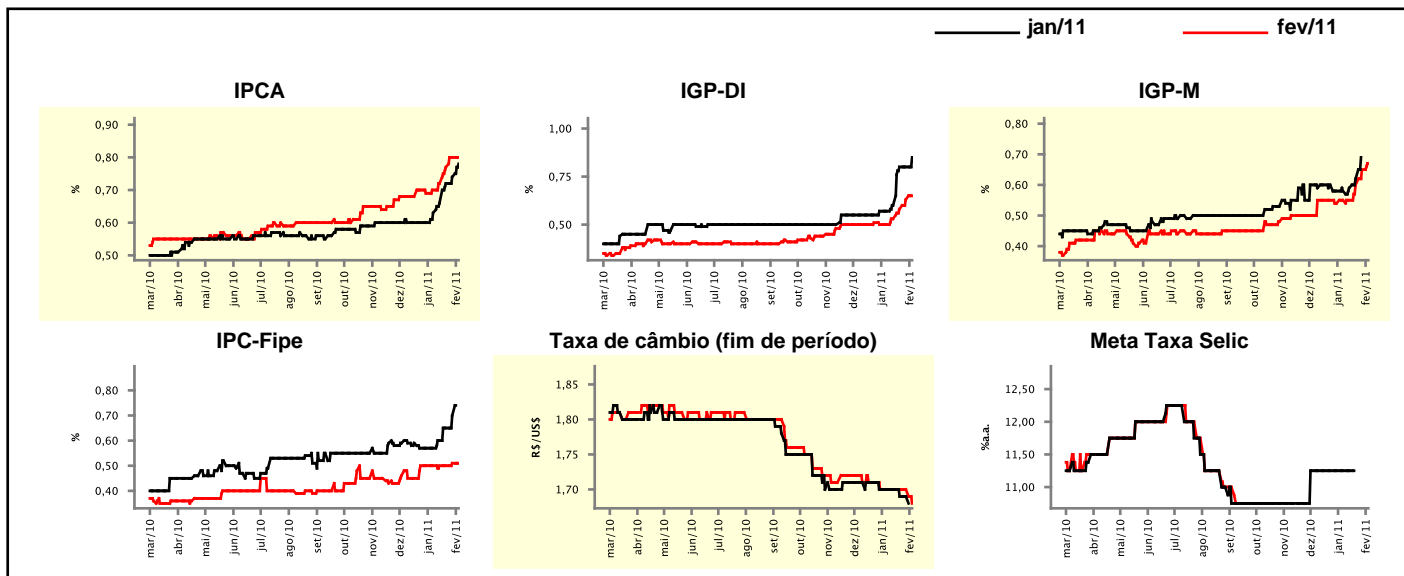
(▲ aumento, ▼ diminuição ou = estabilidade)



Mediana - agregado	jan/11				fev/11			
	Há 4 semanas	Há 1 semana	Hoje	Comportamento semanal*	Há 4 semanas	Há 1 semana	Hoje	Comportamento semanal*
IPCA (%)	0,63	0,74	0,78	▲ (5)	0,70	0,80	0,80	= (1)
IGP-DI (%)	0,57	0,80	0,85	▲ (1)	0,50	0,63	0,65	▲ (4)
IGP-M (%)	0,58	-	-	-	0,55	0,65	0,67	▲ (3)
IPC-Fipe (%)	0,57	0,70	-	-	0,50	0,51	0,51	= (1)
Taxa de câmbio - fim de período (R\$/US\$)	1,70	1,69	-	-	1,70	1,70	1,68	▼ (1)
Meta Taxa Selic (%a.a.)	11,25	-	-	-	-	-	-	-

* comportamento dos indicadores desde o último Relatório de Mercado; os valores entre parênteses expressam o número de semanas em que vem ocorrendo o último comportamento

(▲ aumento, ▼ diminuição ou = estabilidade)

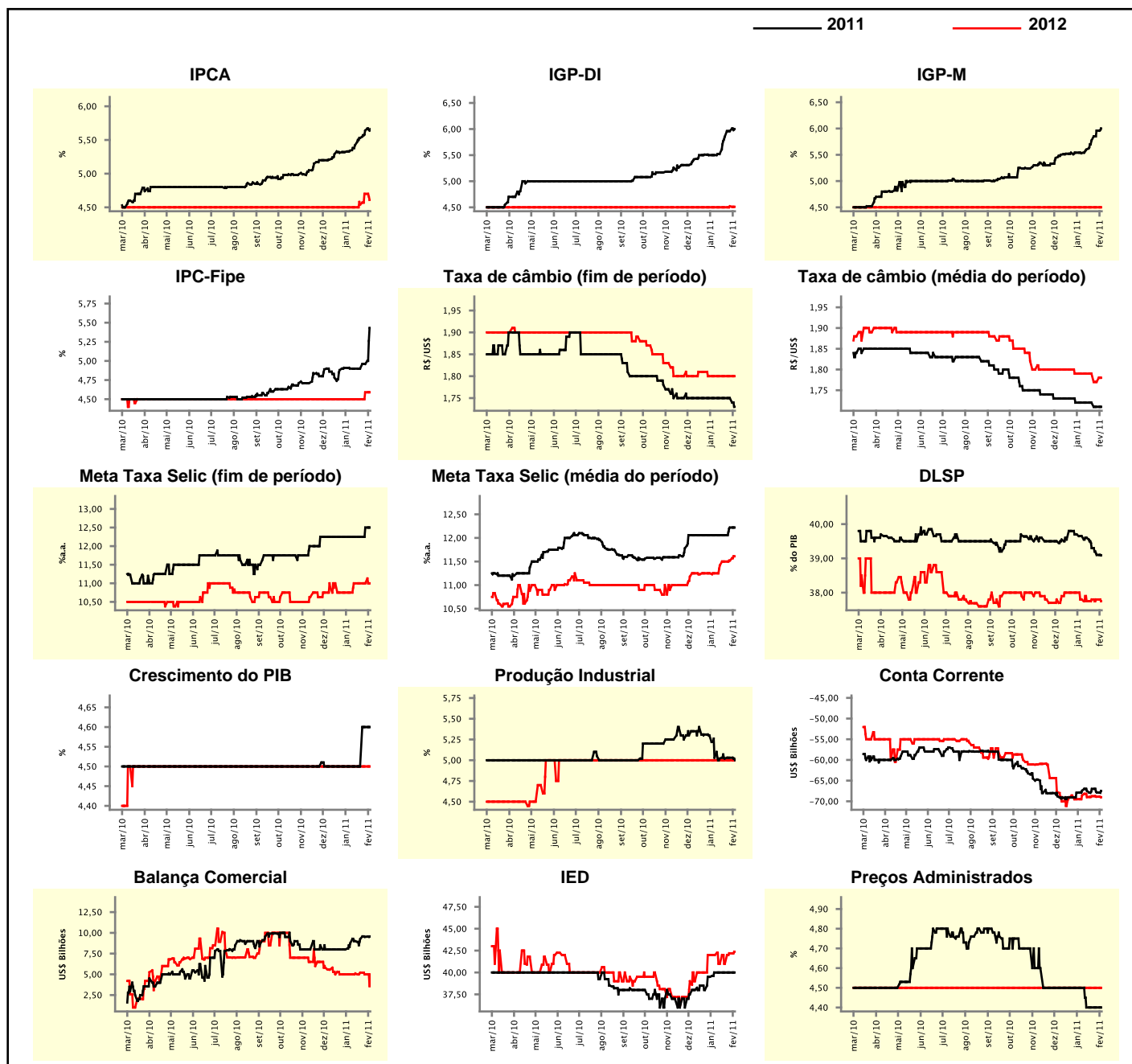


Expectativas de Mercado

Mediana - agregado	2011				2012			
	Há 4 semanas	Há 1 semana	Hoje	Comportamento semanal*	Há 4 semanas	Há 1 semana	Hoje	Comportamento semanal*
IPCA (%)	5,34	5,64	5,66	▲ (9)	4,50	4,70	4,61	▼ (1)
IGP-DI (%)	5,50	5,96	6,00	▲ (4)	4,50	4,52	4,51	▼ (1)
IGP-M (%)	5,53	5,96	6,00	▲ (4)	4,50	4,50	4,50	▬ (138)
IPC-Fipe (%)	4,90	4,96	5,43	▲ (2)	4,50	4,59	4,59	▬ (1)
Taxa de câmbio - fim de período (R\$/US\$)	1,75	1,75	1,73	▼ (1)	1,80	1,80	1,80	▬ (5)
Taxa de câmbio - média do período (R\$/US\$)	1,72	1,71	1,71	▬ (1)	1,79	1,77	1,78	▲ (1)
Meta Taxa Selic - fim de período (%a.a.)	12,25	12,50	12,50	▬ (1)	10,75	11,00	11,00	▬ (3)
Meta Taxa Selic - média do período (%a.a.)	12,06	12,22	12,22	▬ (1)	11,25	11,52	11,61	▲ (4)
Dívida Líquida do Setor Público (% do PIB)	39,65	39,10	39,09	▼ (6)	37,80	37,80	37,75	▼ (1)
PIB (% do crescimento)	4,50	4,60	4,60	▬ (1)	4,50	4,50	4,50	▬ (47)
Produção Industrial (% do crescimento)	5,03	5,03	5,00	▼ (1)	5,00	5,00	5,00	▬ (34)
Conta Corrente (US\$ Bilhões)	-67,44	-67,87	-67,49	▲ (1)	-68,60	-68,90	-69,00	▼ (2)
Balança Comercial (US\$ Bilhões)	8,75	9,52	9,57	▲ (5)	5,00	5,00	5,00	▬ (1)
Invest. Estrangeiro Direto (US\$ Bilhões)	40,00	40,00	40,00	▬ (4)	42,00	42,19	42,37	▲ (2)
Preços Administrados (%)	4,50	4,40	4,40	▬ (3)	4,50	4,50	4,50	▬ (131)

* comportamento dos indicadores desde o último Relatório de Mercado; os valores entre parênteses expressam o número de semanas em que vem ocorrendo o último comportamento

(▲ aumento, ▼ diminuição ou = estabilidade)



Expectativas de Mercado

Mediana - top 5 - curto prazo	jan/11				fev/11			
	Há 4 semanas	Há 1 semana	Hoje	Comportamento semanal*	Há 4 semanas	Há 1 semana	Hoje	Comportamento semanal*
IPCA (%)	0,60	0,78	0,78	≡ (1)	0,76	0,90	0,90	≡ (1)
IGP-DI (%)	0,60	0,99	0,93	▼ (1)	0,56	0,70	0,70	≡ (2)
IGP-M (%)	0,60	-	-		0,66	0,66	0,66	≡ (4)
Taxa de câmbio - fim de período (R\$/US\$)	1,67	1,67	-		1,67	1,67	1,67	≡ (4)
Meta Taxa Selic (%a.a.)	11,25	-	-		-	-	-	

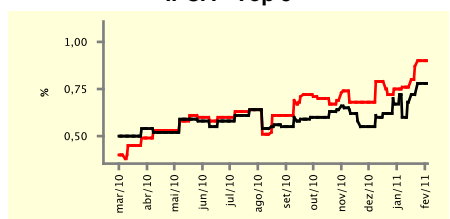
* comportamento dos indicadores desde o último Relatório de Mercado; os valores entre parênteses expressam o número de semanas em que vem ocorrendo o último comportamento

(▲ aumento, ▼ diminuição ou = estabilidade)

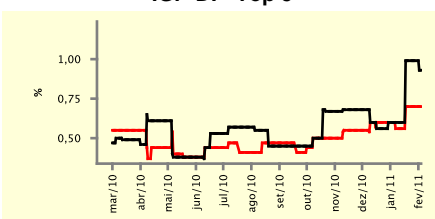
CURTO PRAZO

— jan/11 — fev/11

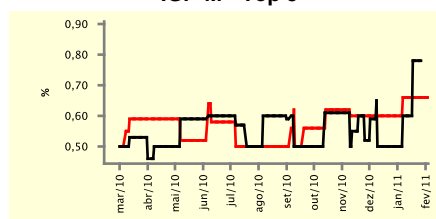
IPCA - Top 5



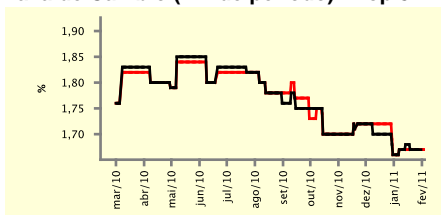
IGP-DI - Top 5



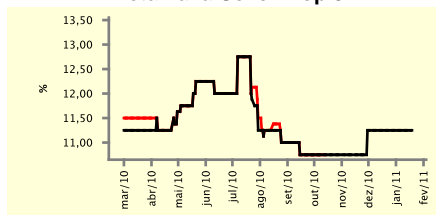
IGP-M - Top 5



Taxa de Câmbio (fim de período) - Top 5



Meta Taxa Selic - Top 5



Expectativas de Mercado

Mediana - top 5	2011				2012			
	Há 4 semanas	Há 1 semana	Hoje	Comportamento semanal*	Há 4 semanas	Há 1 semana	Hoje	Comportamento semanal*
Curto prazo								
IPCA (%)	5,82	6,03	6,03	≡ (1)	4,50	4,50	4,50	≡ (4)
IGP-DI (%)	5,36	6,11	6,38	▲ (1)	4,41	4,41	4,41	≡ (4)
IGP-M (%)	5,64	5,84	5,84	≡ (1)	4,52	4,52	4,52	≡ (4)
Taxa de câmbio - fim de período (R\$/US\$)	1,70	1,70	1,70	≡ (4)	1,75	1,75	1,75	≡ (4)
Meta Taxa Selic - fim de período (%a.a.)	12,50	12,50	12,63	▲ (1)	11,00	11,00	11,00	≡ (4)
Médio prazo								
IPCA (%)	6,02	6,08	6,24	▲ (3)	5,00	5,10	5,10	≡ (1)
IGP-DI (%)	5,40	5,59	5,68	▲ (1)	4,50	4,50	4,50	≡ (8)
IGP-M (%)	6,01	6,45	6,45	≡ (1)	4,75	4,50	4,50	≡ (1)
Taxa de câmbio - fim de período (R\$/US\$)	1,74	1,75	1,70	▼ (1)	1,71	1,71	1,71	≡ (4)
Meta Taxa Selic - fim de período (%a.a.)	12,25	12,25	12,25	≡ (4)	10,63	10,50	10,50	≡ (1)

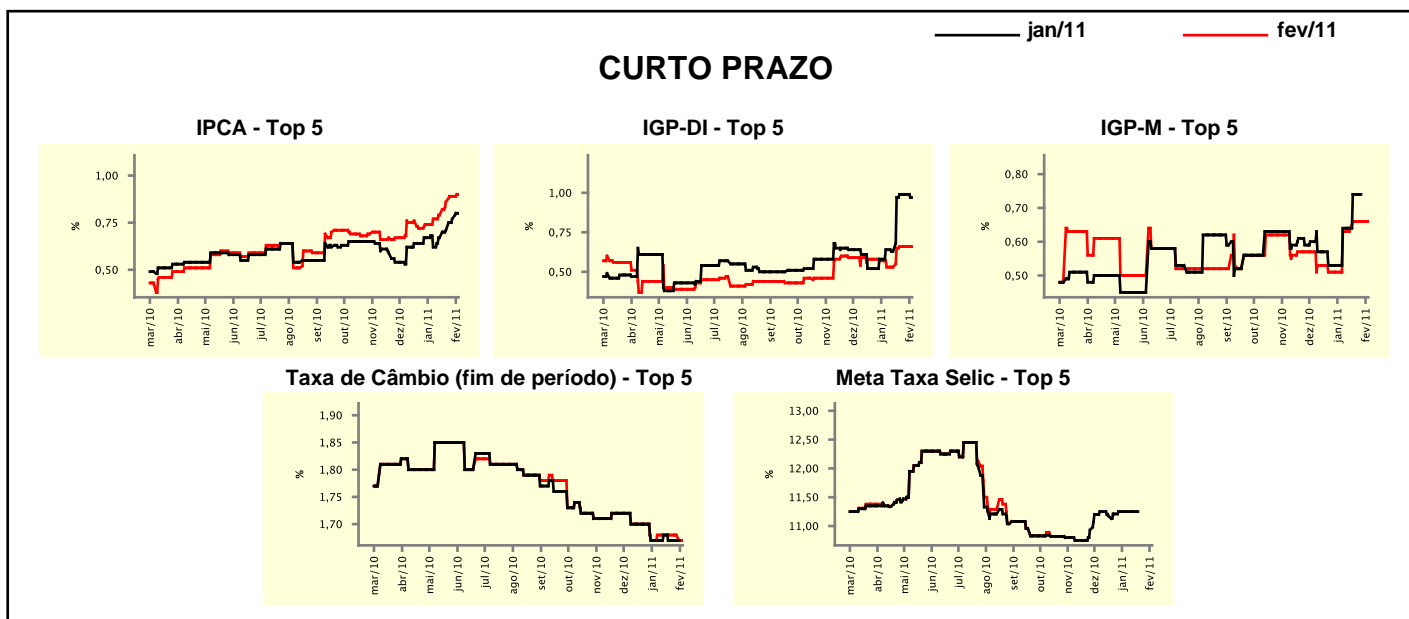
* comportamento dos indicadores desde o último Relatório de Mercado; os valores entre parênteses expressam o número de semanas em que vem ocorrendo o último comportamento

(▲ aumento, ▼ diminuição ou = estabilidade)

Expectativas de Mercado									
Média - top 5 - curto prazo	jan/11				fev/11				
	Há 4 semanas	Há 1 semana	Hoje	Comportamento semanal*	Há 4 semanas	Há 1 semana	Hoje	Comportamento semanal*	
IPCA (%)	0,62	0,77	0,80	▲ (4)	0,77	0,89	0,90	▲ (6)	
IGP-DI (%)	0,64	0,99	0,97	▼ (1)	0,53	0,66	0,66	▬ (2)	
IGP-M (%)	0,64	-	-		0,63	0,66	0,66	▬ (2)	
Taxa de câmbio - fim de período (R\$/US\$)	1,67	1,67	-		1,68	1,68	1,67	▼ (1)	
Meta Taxa Selic (%a.a.)	11,25	-	-		-	-	-		

* comportamento dos indicadores desde o último Relatório de Mercado; os valores entre parênteses expressam o número de semanas em que vem ocorrendo o último comportamento

(▲ aumento, ▼ diminuição ou = estabilidade)



Expectativas de Mercado									
Média - top 5	2011				2012				
	Há 4 semanas	Há 1 semana	Hoje	Comportamento semanal*	Há 4 semanas	Há 1 semana	Hoje	Comportamento semanal*	
Curto prazo									
IPCA (%)	5,56	5,86	5,94	▲ (4)	4,61	4,71	4,71	▬ (1)	
IGP-DI (%)	5,48	6,19	6,25	▲ (1)	4,41	4,41	4,41	▬ (4)	
IGP-M (%)	5,90	6,00	6,08	▲ (3)	4,67	4,67	4,67	▬ (4)	
Taxa de câmbio - fim de período (R\$/US\$)	1,72	1,71	1,71	▬ (3)	1,78	1,78	1,78	▬ (4)	
Meta Taxa Selic - fim de período (%a.a.)	12,46	12,46	12,50	▲ (1)	10,92	10,92	10,92	▬ (4)	
Médio prazo									
IPCA (%)	5,99	6,18	6,23	▲ (5)	4,94	5,04	5,04	▬ (1)	
IGP-DI (%)	5,44	5,92	6,00	▲ (4)	4,62	4,59	4,59	▬ (3)	
IGP-M (%)	6,07	6,45	6,45	▬ (1)	4,75	4,67	4,67	▬ (1)	
Taxa de câmbio - fim de período (R\$/US\$)	1,72	1,73	1,71	▼ (1)	1,76	1,77	1,77	▬ (3)	
Meta Taxa Selic - fim de período (%a.a.)	12,10	12,50	12,38	▼ (1)	10,69	10,42	10,92	▲ (1)	

* comportamento dos indicadores desde o último Relatório de Mercado; os valores entre parênteses expressam o número de semanas em que vem ocorrendo o último comportamento

(▲ aumento, ▼ diminuição ou = estabilidade)