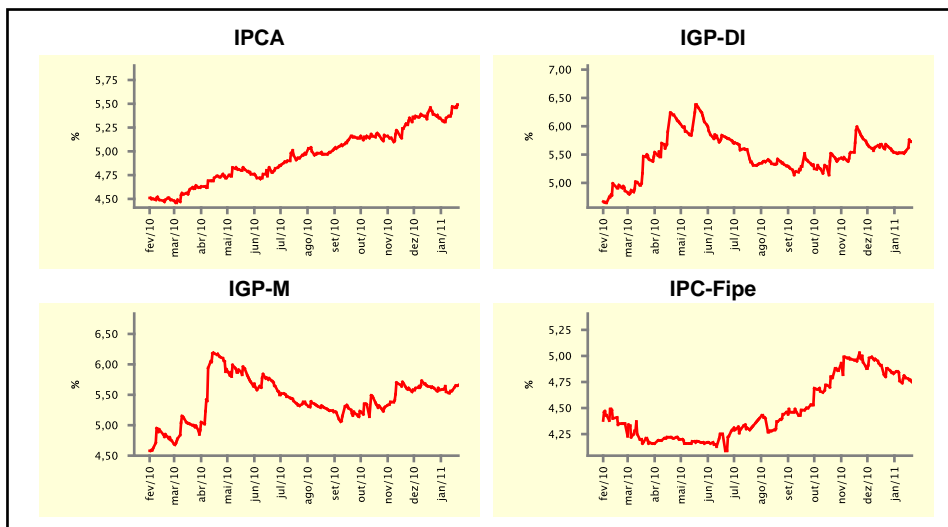


Expectativas de Mercado				
Inflação nos próximos 12 meses suavizada				
Mediana - agregado	Há 4 semanas	Há 1 semana	Hoje	Comportamento semanal*
IPCA (%)	5,39	5,47	5,49	▲ (2)
IGP-DI (%)	5,65	5,56	5,73	▲ (2)
IGP-M (%)	5,61	5,57	5,66	▲ (2)
IPC-Fipe (%)	4,88	4,79	4,75	▼ (1)

* comportamento dos indicadores desde o último Relatório de Mercado; os valores entre parênteses expressam o número de semanas em que vem ocorrendo o último comportamento

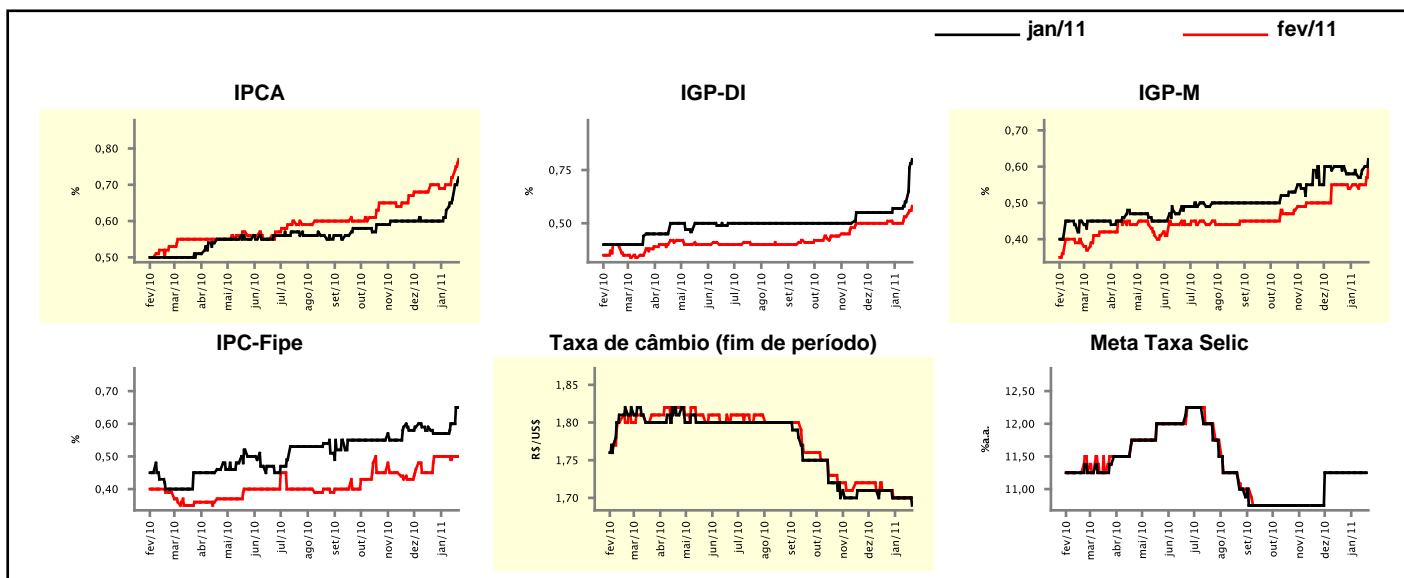
(▲ aumento, ▼ diminuição ou = estabilidade)



Mediana - agregado	jan/11				fev/11			
	Há 4 semanas	Há 1 semana	Hoje	Comportamento semanal*	Há 4 semanas	Há 1 semana	Hoje	Comportamento semanal*
IPCA (%)	0,60	0,66	0,72	▲ (3)	0,70	0,72	0,77	▲ (3)
IGP-DI (%)	0,55	0,60	0,80	▲ (2)	0,51	0,53	0,58	▲ (2)
IGP-M (%)	0,60	0,59	0,62	▲ (2)	0,55	0,55	0,60	▲ (1)
IPC-Fipe (%)	0,57	0,60	0,65	▲ (2)	0,50	0,50	0,50	▬ (4)
Taxa de câmbio - fim de período (R\$/US\$)	1,71	1,70	1,69	▼ (1)	1,71	1,70	1,70	▬ (3)
Meta Taxa Selic (%a.a.)	11,25	11,25	-	-	-	-	-	-

* comportamento dos indicadores desde o último Relatório de Mercado; os valores entre parênteses expressam o número de semanas em que vem ocorrendo o último comportamento

(▲ aumento, ▼ diminuição ou = estabilidade)

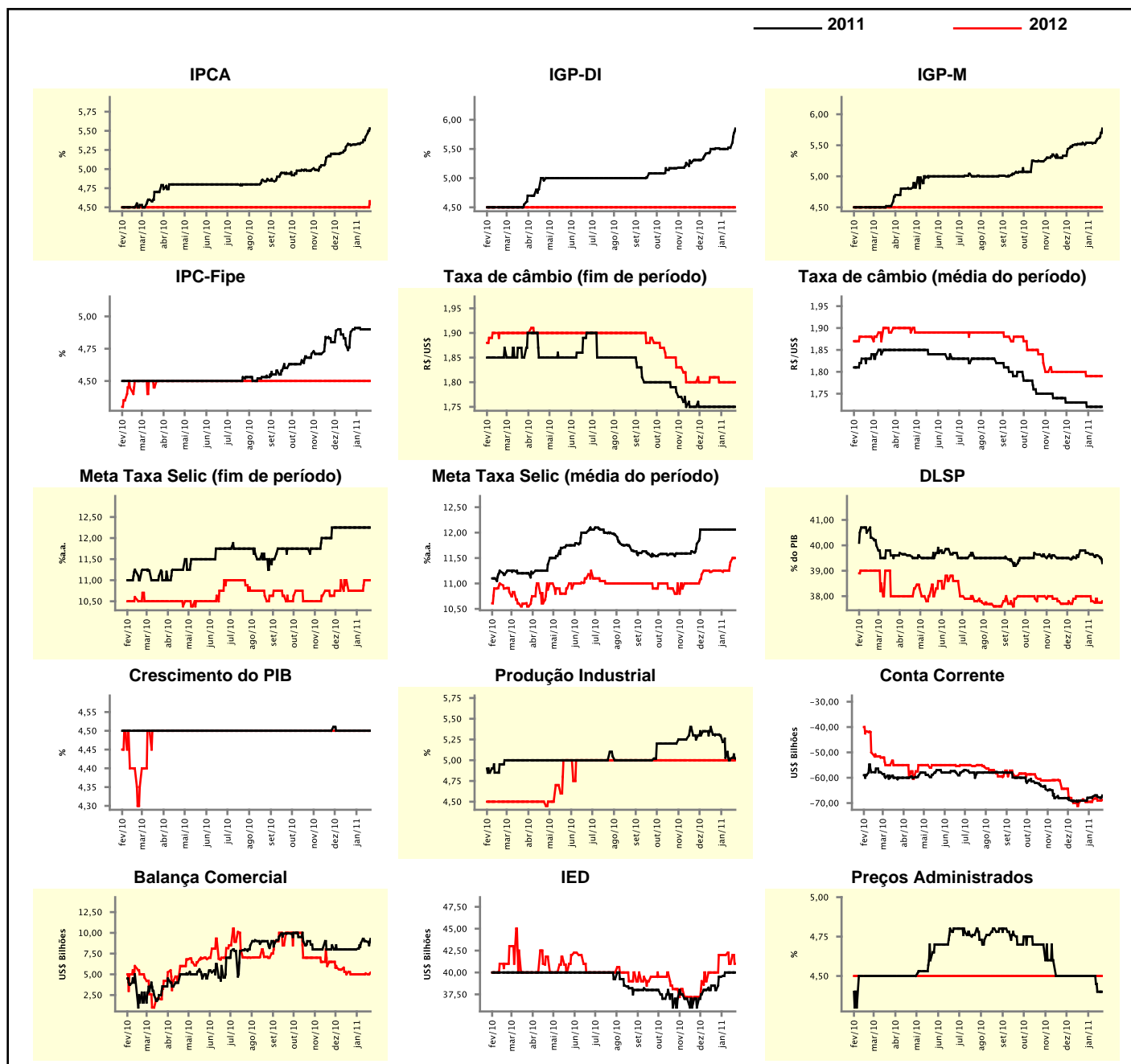


Expectativas de Mercado

Mediana - agregado	2011				2012			
	Há 4 semanas	Há 1 semana	Hoje	Comportamento semanal*	Há 4 semanas	Há 1 semana	Hoje	Comportamento semanal*
IPCA (%)	5,31	5,42	5,53	▲ (7)	4,50	4,50	4,54	▲ (1)
IGP-DI (%)	5,51	5,52	5,85	▲ (2)	4,50	4,50	4,50	▬ (125)
IGP-M (%)	5,54	5,60	5,77	▲ (2)	4,50	4,50	4,50	▬ (136)
IPC-Fipe (%)	4,88	4,90	4,90	▬ (2)	4,50	4,50	4,50	▬ (43)
Taxa de câmbio - fim de período (R\$/US\$)	1,75	1,75	1,75	▬ (10)	1,81	1,80	1,80	▬ (3)
Taxa de câmbio - média do período (R\$/US\$)	1,73	1,72	1,72	▬ (3)	1,80	1,79	1,79	▬ (3)
Meta Taxa Selic - fim de período (%a.a.)	12,25	12,25	12,25	▬ (8)	10,75	11,00	11,00	▬ (1)
Meta Taxa Selic - média do período (%a.a.)	12,06	12,06	12,06	▬ (7)	11,25	11,42	11,50	▲ (2)
Dívida Líquida do Setor Público (% do PIB)	39,80	39,60	39,30	▼ (4)	38,00	37,75	37,80	▲ (1)
PIB (% do crescimento)	4,50	4,50	4,50	▬ (59)	4,50	4,50	4,50	▬ (45)
Produção Industrial (% do crescimento)	5,31	5,02	5,02	▬ (1)	5,00	5,00	5,00	▬ (32)
Conta Corrente (US\$ Bilhões)	-69,05	-67,49	-67,00	▲ (1)	-68,60	-69,00	-68,76	▲ (1)
Balança Comercial (US\$ Bilhões)	8,00	9,00	9,27	▲ (3)	5,00	5,10	5,20	▲ (2)
Invest. Estrangeiro Direto (US\$ Bilhões)	38,00	40,00	40,00	▬ (2)	40,00	41,00	41,00	▬ (1)
Preços Administrados (%)	4,50	4,40	4,40	▬ (1)	4,50	4,50	4,50	▬ (129)

* comportamento dos indicadores desde o último Relatório de Mercado; os valores entre parênteses expressam o número de semanas em que vem ocorrendo o último comportamento

(▲ aumento, ▼ diminuição ou = estabilidade)



Expectativas de Mercado

Mediana - top 5 - curto prazo	jan/11				fev/11			
	Há 4 semanas	Há 1 semana	Hoje	Comportamento semanal*	Há 4 semanas	Há 1 semana	Hoje	Comportamento semanal*
IPCA (%)	0,62	0,68	0,72	▲ (2)	0,72	0,76	0,87	▲ (1)
IGP-DI (%)	0,56	0,60	0,99	▲ (1)	0,60	0,56	0,70	▲ (1)
IGP-M (%)	0,50	0,60	0,78	▲ (1)	0,60	0,66	0,66	▬ (2)
Taxa de câmbio - fim de período (R\$/US\$)	1,70	1,68	1,67	▼ (1)	1,72	1,67	1,67	▬ (2)
Meta Taxa Selic (%a.a.)	11,25	11,25	-	-	-	-	-	-

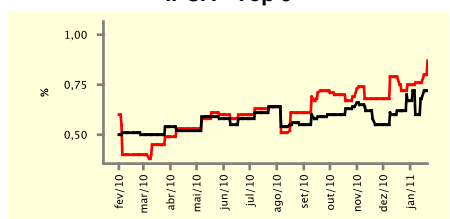
* comportamento dos indicadores desde o último Relatório de Mercado; os valores entre parênteses expressam o número de semanas em que vem ocorrendo o último comportamento

(▲ aumento, ▼ diminuição ou = estabilidade)

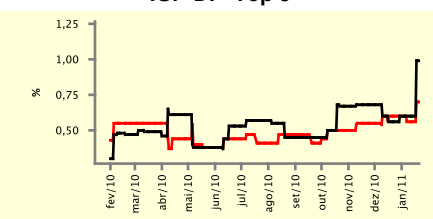
CURTO PRAZO

— jan/11 — fev/11

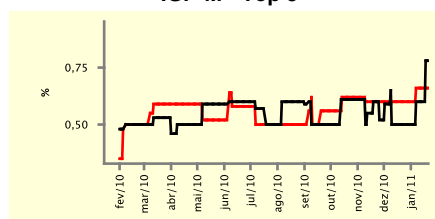
IPCA - Top 5



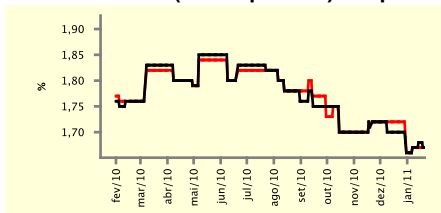
IGP-DI - Top 5



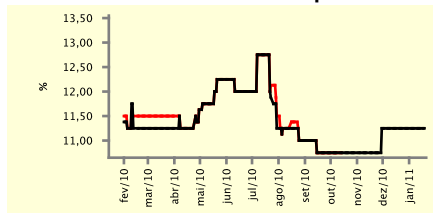
IGP-M - Top 5



Taxa de Câmbio (fim de período) - Top 5



Meta Taxa Selic - Top 5



Expectativas de Mercado

Mediana - top 5	2011				2012			
	Há 4 semanas	Há 1 semana	Hoje	Comportamento semanal*	Há 4 semanas	Há 1 semana	Hoje	Comportamento semanal*
Curto prazo								
IPCA (%)	5,42	5,80	5,82	▲ (1)	4,80	4,50	4,50	▬ (2)
IGP-DI (%)	5,35	5,36	6,11	▲ (1)	4,52	4,41	4,41	▬ (2)
IGP-M (%)	5,54	5,64	5,85	▲ (1)	4,76	4,52	4,52	▬ (2)
Taxa de câmbio - fim de período (R\$/US\$)	1,75	1,70	1,70	▬ (2)	1,80	1,75	1,75	▬ (2)
Meta Taxa Selic - fim de período (%a.a.)	12,25	12,50	12,50	▬ (2)	11,25	11,00	11,00	▬ (2)
Médio prazo								
IPCA (%)	6,02	5,99	6,02	▲ (1)	5,00	5,00	5,00	▬ (6)
IGP-DI (%)	5,59	5,56	5,59	▲ (2)	4,50	4,50	4,50	▬ (6)
IGP-M (%)	5,92	6,10	6,10	▬ (1)	4,49	4,70	4,70	▬ (1)
Taxa de câmbio - fim de período (R\$/US\$)	1,74	1,75	1,75	▬ (1)	1,75	1,71	1,71	▬ (2)
Meta Taxa Selic - fim de período (%a.a.)	12,25	12,25	12,25	▬ (2)	10,50	10,63	10,63	▬ (3)

* comportamento dos indicadores desde o último Relatório de Mercado; os valores entre parênteses expressam o número de semanas em que vem ocorrendo o último comportamento

(▲ aumento, ▼ diminuição ou = estabilidade)

Expectativas de Mercado

Média - top 5 - curto prazo	jan/11				fev/11			
	Há 4 semanas	Há 1 semana	Hoje	Comportamento semanal*	Há 4 semanas	Há 1 semana	Hoje	Comportamento semanal*
	IPCA (%)	0,64	0,67	0,71	▲ (2)	0,72	0,79	0,86
IGP-DI (%)	0,52	0,63	0,99	▲ (1)	0,58	0,53	0,66	▲ (1)
IGP-M (%)	0,53	0,64	0,74	▲ (1)	0,51	0,63	0,66	▲ (1)
Taxa de câmbio - fim de período (R\$/US\$)	1,70	1,68	1,67	▼ (1)	1,70	1,68	1,68	▬ (2)
Meta Taxa Selic (%a.a.)	11,21	11,25	-		-	-	-	

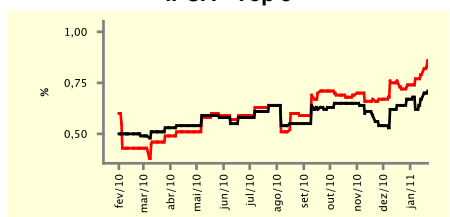
* comportamento dos indicadores desde o último Relatório de Mercado; os valores entre parênteses expressam o número de semanas em que vem ocorrendo o último comportamento

(▲ aumento, ▼ diminuição ou = estabilidade)

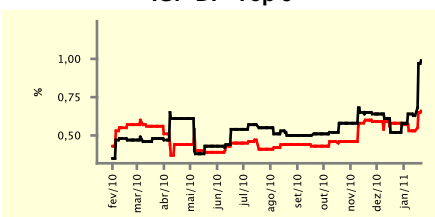
CURTO PRAZO

— jan/11 — fev/11

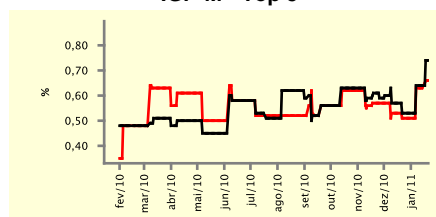
IPCA - Top 5



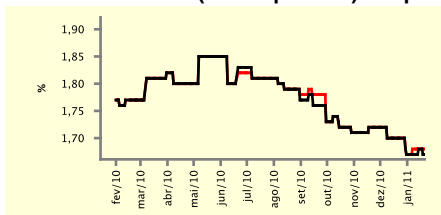
IGP-DI - Top 5



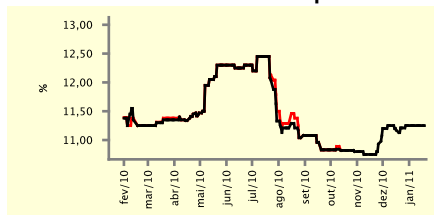
IGP-M - Top 5



Taxa de Câmbio (fim de período) - Top 5



Meta Taxa Selic - Top 5



Expectativas de Mercado

Média - top 5	2011				2012			
	Há 4 semanas	Há 1 semana	Hoje	Comportamento semanal*	Há 4 semanas	Há 1 semana	Hoje	Comportamento semanal*
	Curto prazo							
IPCA (%)	5,53	5,62	5,75	▲ (2)	4,80	4,61	4,61	▬ (2)
IGP-DI (%)	5,39	5,47	6,19	▲ (1)	4,62	4,41	4,41	▬ (2)
IGP-M (%)	5,76	5,89	5,95	▲ (1)	4,76	4,67	4,67	▬ (2)
Taxa de câmbio - fim de período (R\$/US\$)	1,74	1,71	1,71	▬ (1)	1,79	1,78	1,78	▬ (2)
Meta Taxa Selic - fim de período (%a.a.)	12,38	12,46	12,46	▬ (2)	11,19	10,92	10,92	▬ (2)
Médio prazo								
IPCA (%)	5,93	6,03	6,11	▲ (3)	4,94	4,94	4,94	▬ (6)
IGP-DI (%)	5,42	5,60	5,70	▲ (2)	4,61	4,59	4,59	▬ (1)
IGP-M (%)	5,74	6,06	6,07	▲ (1)	4,49	4,73	4,73	▬ (1)
Taxa de câmbio - fim de período (R\$/US\$)	1,72	1,73	1,73	▬ (1)	1,77	1,77	1,77	▬ (1)
Meta Taxa Selic - fim de período (%a.a.)	12,15	12,10	12,25	▲ (1)	10,55	10,69	10,69	▬ (2)

* comportamento dos indicadores desde o último Relatório de Mercado; os valores entre parênteses expressam o número de semanas em que vem ocorrendo o último comportamento

(▲ aumento, ▼ diminuição ou = estabilidade)