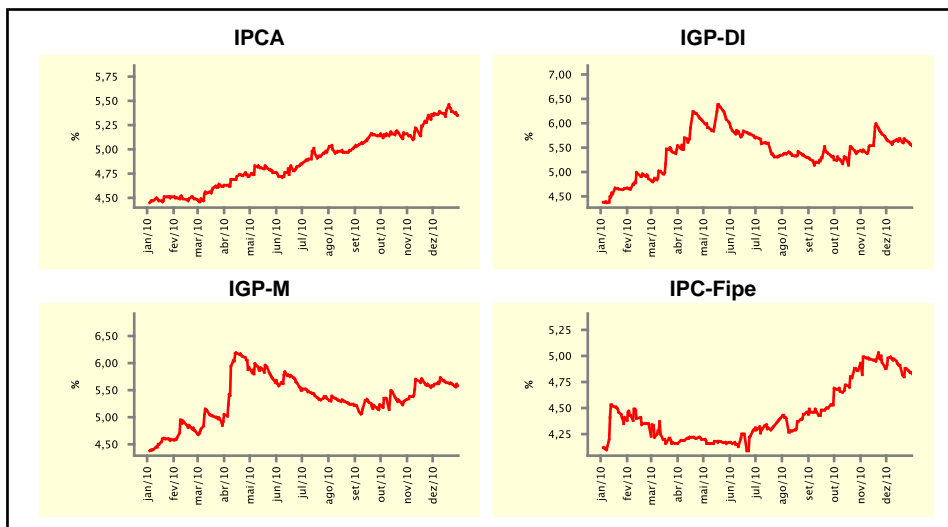


Expectativas de Mercado				
Inflação nos próximos 12 meses suavizada				
Mediana - agregado	Há 4 semanas	Há 1 semana	Hoje	Comportamento semanal*
IPCA (%)	5,37	5,39	5,35	▼ (2)
IGP-DI (%)	5,64	5,65	5,54	▼ (2)
IGP-M (%)	5,61	5,61	5,58	▼ (3)
IPC-Fipe (%)	4,98	4,88	4,83	▼ (4)

* comportamento dos indicadores desde o último Relatório de Mercado; os valores entre parênteses expressam o número de semanas em que vem ocorrendo o último comportamento

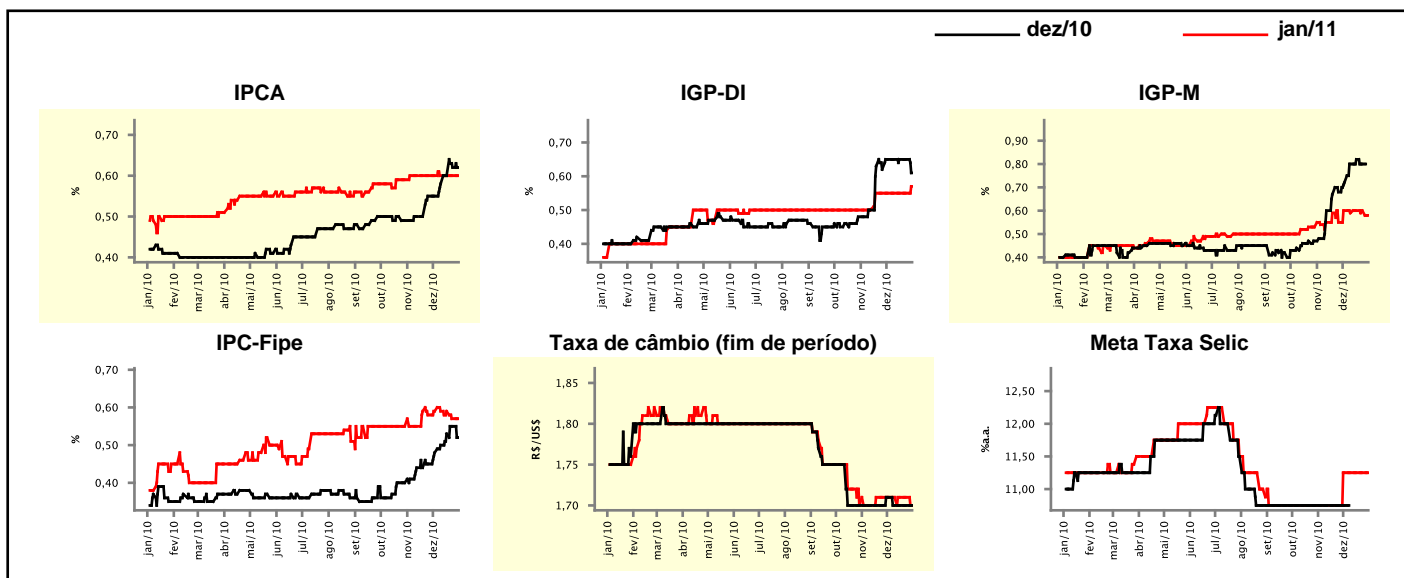
(▲ aumento, ▼ diminuição ou = estabilidade)



Mediana - agregado	dez/10				jan/11			
	Há 4 semanas	Há 1 semana	Hoje	Comportamento semanal*	Há 4 semanas	Há 1 semana	Hoje	Comportamento semanal*
IPCA (%)	0,55	0,62	0,62	= (1)	0,60	0,60	0,60	= (8)
IGP-DI (%)	0,65	0,65	0,61	▼ (1)	0,55	0,55	0,57	▲ (1)
IGP-M (%)	0,72	0,80	-	-	0,60	0,60	0,58	▼ (1)
IPC-Fipe (%)	0,48	0,55	0,52	▼ (1)	0,59	0,57	0,57	= (1)
Taxa de câmbio - fim de período (R\$/US\$)	1,71	1,70	1,70	= (3)	1,71	1,71	1,70	▼ (1)
Meta Taxa Selic (%a.a.)	10,75	-	-	-	11,25	11,25	11,25	= (4)

* comportamento dos indicadores desde o último Relatório de Mercado; os valores entre parênteses expressam o número de semanas em que vem ocorrendo o último comportamento

(▲ aumento, ▼ diminuição ou = estabilidade)

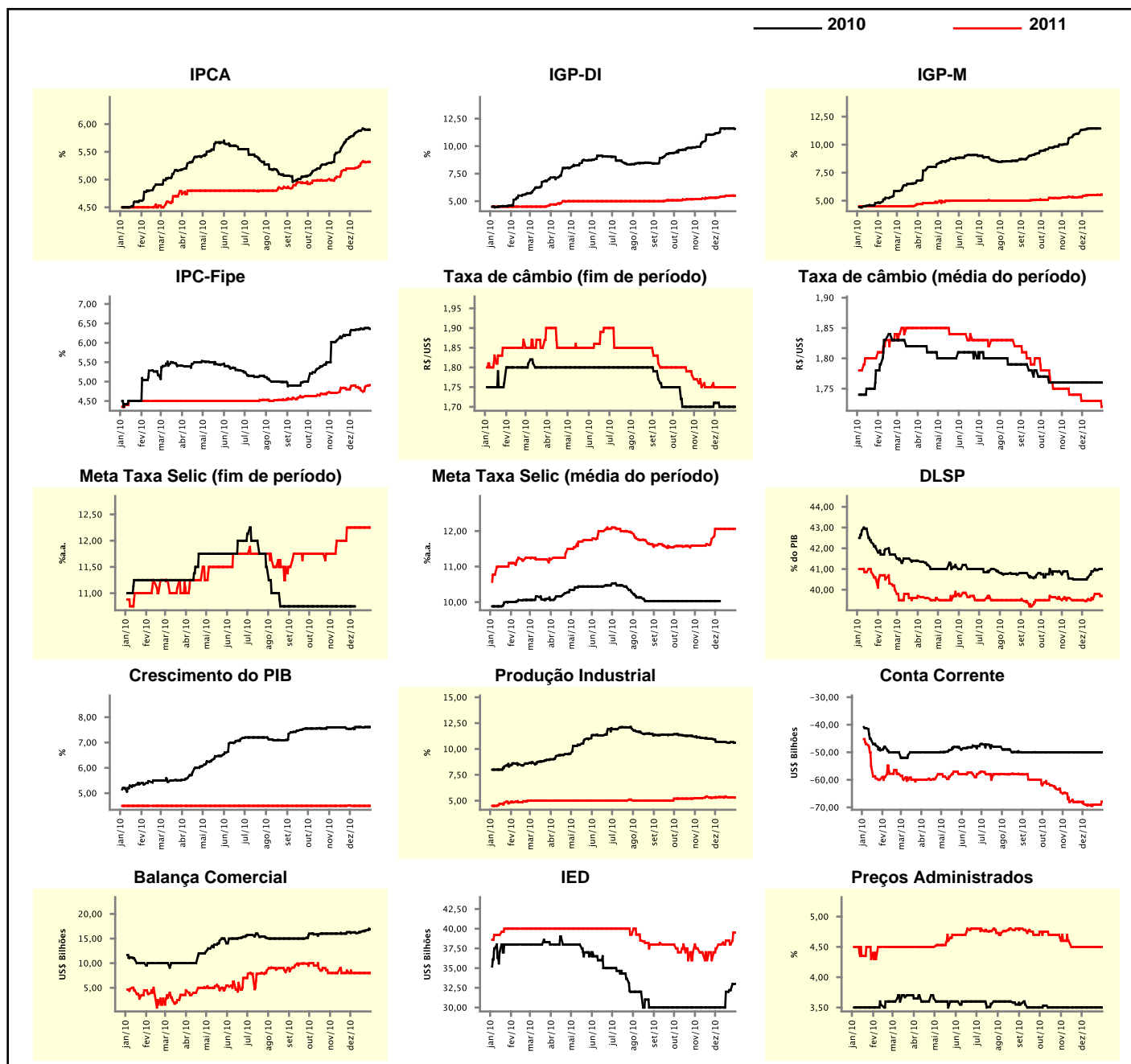


Expectativas de Mercado

Mediana - agregado	2010				2011			
	Há 4 semanas	Há 1 semana	Hoje	Comportamento semanal*	Há 4 semanas	Há 1 semana	Hoje	Comportamento semanal*
IPCA (%)	5,78	5,90	5,90	== (1)	5,20	5,31	5,32	▲ (4)
IGP-DI (%)	11,18	11,60	11,57	▼ (1)	5,31	5,51	5,50	▼ (1)
IGP-M (%)	11,34	11,44	-	== (1)	5,44	5,54	5,54	== (1)
IPC-Fipe (%)	6,33	6,38	6,36	▼ (1)	4,89	4,88	4,91	▲ (2)
Taxa de câmbio - fim de período (R\$/US\$)	1,71	1,70	1,70	== (3)	1,75	1,75	1,75	== (7)
Taxa de câmbio - média do período (R\$/US\$)	1,76	1,76	1,76	== (11)	1,73	1,73	1,72	▼ (1)
Meta Taxa Selic - fim de período (%a.a.)	10,75	-	-		12,25	12,25	12,25	== (5)
Meta Taxa Selic - média do período (%a.a.)	10,03	-	-		12,06	12,06	12,06	== (4)
Dívida Líquida do Setor Público (% do PIB)	40,50	40,95	41,00	▲ (4)	39,50	39,80	39,70	▼ (1)
PIB (% do crescimento)	7,54	7,61	7,61	== (3)	4,50	4,50	4,50	== (56)
Produção Industrial (% do crescimento)	10,70	10,66	10,61	▼ (1)	5,30	5,31	5,30	▼ (2)
Conta Corrente (US\$ Bilhões)	-50,00	-50,00	-50,00	== (17)	-68,80	-69,05	-67,94	▲ (1)
Balança Comercial (US\$ Bilhões)	16,24	16,63	16,88	▲ (3)	8,00	8,00	8,00	== (4)
Invest. Estrangeiro Direto (US\$ Bilhões)	30,00	32,20	33,00	▲ (3)	37,50	38,00	39,50	▲ (1)
Preços Administrados (%)	3,50	3,50	3,50	== (11)	4,50	4,50	4,50	== (6)

* comportamento dos indicadores desde o último Relatório de Mercado; os valores entre parênteses expressam o número de semanas em que vem ocorrendo o último comportamento

(▲ aumento, ▼ diminuição ou = estabilidade)



Expectativas de Mercado

Mediana - top 5 - curto prazo	dez/10				jan/11			
	Há 4 semanas	Há 1 semana	Hoje	Comportamento semanal*	Há 4 semanas	Há 1 semana	Hoje	Comportamento semanal*
IPCA (%)	0,54	0,61	0,63	▲ (2)	0,55	0,62	0,67	▲ (1)
IGP-DI (%)	0,70	0,52	0,45	▼ (1)	0,68	0,56	0,60	▲ (1)
IGP-M (%)	0,72	0,70	-	▬ (3)	0,59	0,50	0,50	▬ (3)
Taxa de câmbio - fim de período (R\$/US\$)	1,72	1,70	1,67	▼ (1)	1,72	1,70	1,66	▼ (1)
Meta Taxa Selic (%a.a.)	10,75	-	-	-	11,25	11,25	11,25	▬ (4)

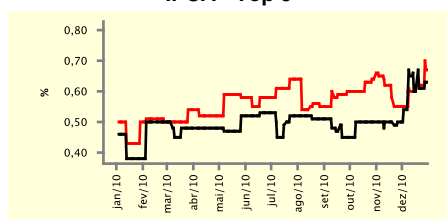
* comportamento dos indicadores desde o último Relatório de Mercado; os valores entre parênteses expressam o número de semanas em que vem ocorrendo o último comportamento

(▲ aumento, ▼ diminuição ou = estabilidade)

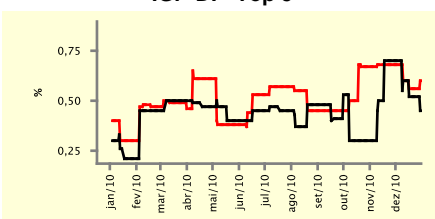
CURTO PRAZO

— dez/10 — jan/11

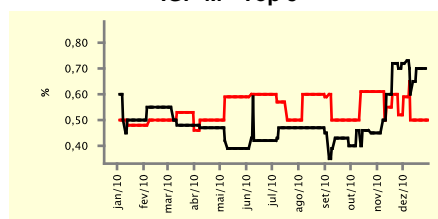
IPCA - Top 5



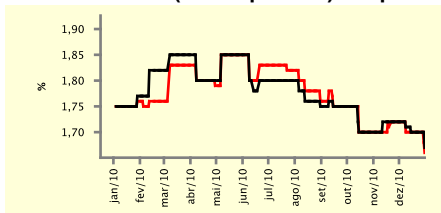
IGP-DI - Top 5



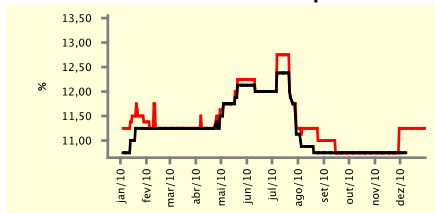
IGP-M - Top 5



Taxa de Câmbio (fim de período) - Top 5



Meta Taxa Selic - Top 5



Expectativas de Mercado

Mediana - top 5	2010				2011			
	Há 4 semanas	Há 1 semana	Hoje	Comportamento semanal*	Há 4 semanas	Há 1 semana	Hoje	Comportamento semanal*
Curto prazo								
IPCA (%)	5,73	5,89	5,91	▲ (2)	5,33	5,42	5,49	▲ (1)
IGP-DI (%)	11,29	11,46	11,38	▼ (1)	5,25	5,35	5,35	▬ (2)
IGP-M (%)	11,35	11,33	-	▬ (3)	5,48	5,54	5,54	▬ (3)
Taxa de câmbio - fim de período (R\$/US\$)	1,72	1,70	1,67	▼ (1)	1,79	1,75	1,75	▬ (3)
Meta Taxa Selic - fim de período (%a.a.)	10,75	-	-	-	12,25	12,25	12,25	▬ (4)
Médio prazo								
IPCA (%)	5,82	5,90	5,91	▲ (1)	6,05	6,02	6,02	▬ (1)
IGP-DI (%)	11,02	11,75	11,52	▼ (1)	5,50	5,59	5,58	▼ (1)
IGP-M (%)	11,45	11,39	-	▬ (2)	6,00	5,92	6,17	▲ (2)
Taxa de câmbio - fim de período (R\$/US\$)	1,72	1,70	1,70	▬ (3)	1,75	1,74	1,74	▬ (3)
Meta Taxa Selic - fim de período (%a.a.)	10,75	-	-	-	12,00	12,25	12,38	▲ (2)

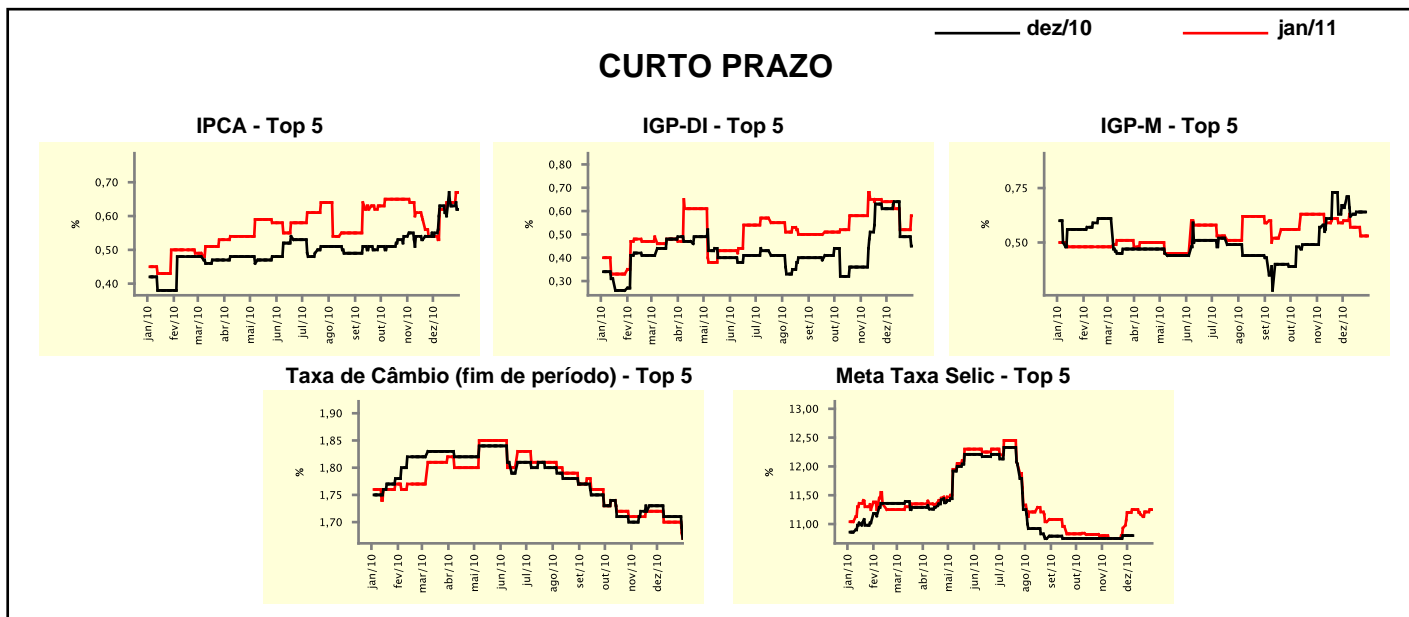
* comportamento dos indicadores desde o último Relatório de Mercado; os valores entre parênteses expressam o número de semanas em que vem ocorrendo o último comportamento

(▲ aumento, ▼ diminuição ou = estabilidade)

Expectativas de Mercado								
Média - top 5 - curto prazo	dez/10				jan/11			
	Há 4 semanas	Há 1 semana	Hoje	Comportamento semanal*	Há 4 semanas	Há 1 semana	Hoje	Comportamento semanal*
IPCA (%)	0,55	0,63	0,62	▼ (1)	0,54	0,64	0,67	▲ (1)
IGP-DI (%)	0,61	0,49	0,45	▼ (1)	0,64	0,52	0,58	▲ (1)
IGP-M (%)	0,66	0,64	-		0,60	0,53	0,53	≡ (1)
Taxa de câmbio - fim de período (R\$/US\$)	1,73	1,71	1,67	▼ (1)	1,72	1,70	1,67	▼ (1)
Meta Taxa Selic (%a.a.)	10,80	-	-		11,20	11,21	11,25	▲ (2)

* comportamento dos indicadores desde o último Relatório de Mercado; os valores entre parênteses expressam o número de semanas em que vem ocorrendo o último comportamento

(▲ aumento, ▼ diminuição ou = estabilidade)



Expectativas de Mercado								
Média - top 5	2010				2011			
	Há 4 semanas	Há 1 semana	Hoje	Comportamento semanal*	Há 4 semanas	Há 1 semana	Hoje	Comportamento semanal*
Curto prazo								
IPCA (%)	5,75	5,91	5,89	▼ (1)	5,32	5,53	5,58	▲ (1)
IGP-DI (%)	11,32	11,43	11,38	▼ (1)	5,08	5,39	5,51	▲ (2)
IGP-M (%)	11,29	11,26	-		5,73	5,76	5,76	≡ (1)
Taxa de câmbio - fim de período (R\$/US\$)	1,73	1,71	1,67	▼ (1)	1,77	1,74	1,74	≡ (3)
Meta Taxa Selic - fim de período (%a.a.)	10,80	-	-		12,08	12,38	12,38	≡ (1)
Médio prazo								
IPCA (%)	5,84	5,91	5,92	▲ (1)	5,86	5,93	5,92	▼ (1)
IGP-DI (%)	11,43	11,69	11,56	▼ (1)	5,42	5,42	5,57	▲ (1)
IGP-M (%)	11,51	11,52	-		6,17	5,74	6,07	▲ (2)
Taxa de câmbio - fim de período (R\$/US\$)	1,71	1,70	1,70	≡ (3)	1,74	1,72	1,72	≡ (3)
Meta Taxa Selic - fim de período (%a.a.)	10,75	-	-		12,00	12,15	12,50	▲ (2)

* comportamento dos indicadores desde o último Relatório de Mercado; os valores entre parênteses expressam o número de semanas em que vem ocorrendo o último comportamento

(▲ aumento, ▼ diminuição ou = estabilidade)