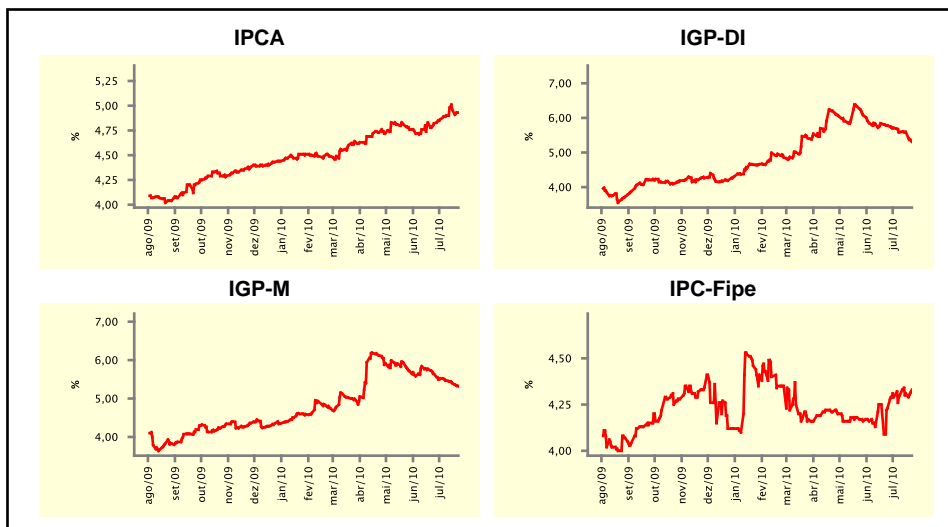


Expectativas de Mercado				
Inflação nos próximos 12 meses suavizada				
Mediana - agregado	Há 4 semanas	Há 1 semana	Hoje	Comportamento semanal*
IPCA (%)	4,82	4,96	4,93	▼ (1)
IGP-DI (%)	5,78	5,59	5,31	▼ (1)
IGP-M (%)	5,64	5,40	5,32	▼ (6)
IPC-Fipe (%)	4,23	4,31	4,33	▲ (4)

* comportamento dos indicadores desde o último Relatório de Mercado; os valores entre parênteses expressam o número de semanas em que vem ocorrendo o último comportamento

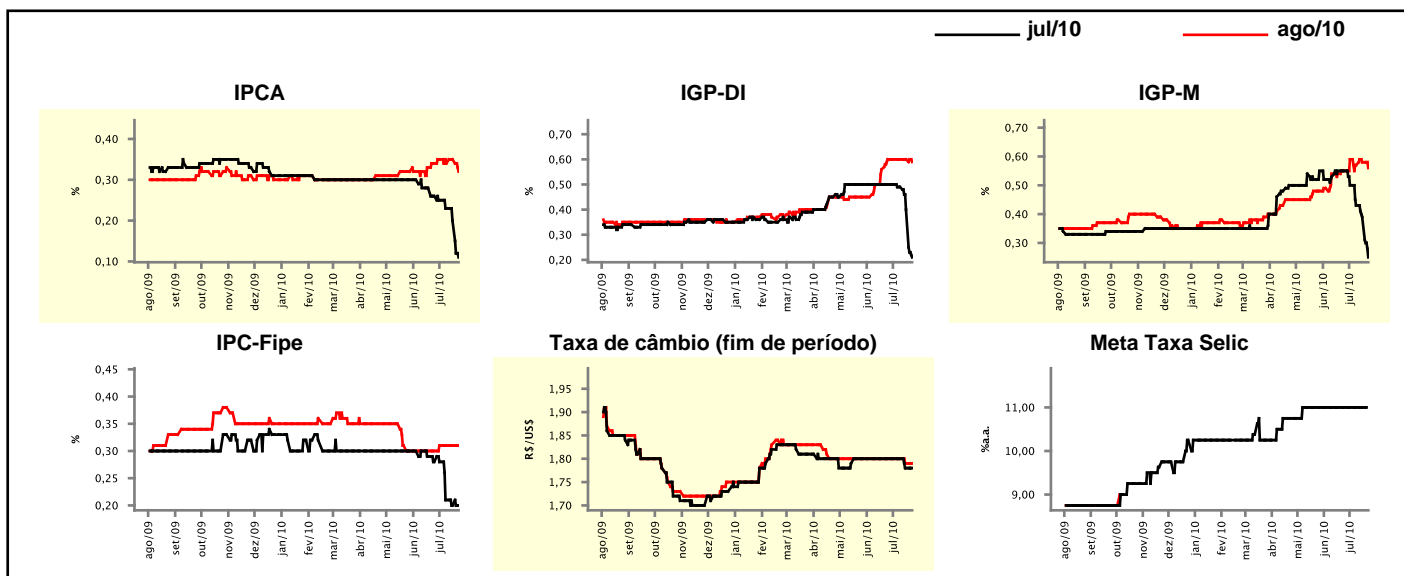
(▲ aumento, ▼ diminuição ou = estabilidade)



Mediana - agregado	jul/10				ago/10			
	Há 4 semanas	Há 1 semana	Hoje	Comportamento semanal*	Há 4 semanas	Há 1 semana	Hoje	Comportamento semanal*
IPCA (%)	0,26	0,20	0,11	▼ (5)	0,34	0,35	0,32	▼ (1)
IGP-DI (%)	0,50	0,40	0,21	▼ (3)	0,60	0,60	0,59	▼ (1)
IGP-M (%)	0,55	0,39	0,25	▼ (4)	0,55	0,58	0,56	▼ (1)
IPC-Fipe (%)	0,28	0,20	0,20	= (1)	0,30	0,31	0,31	= (3)
Taxa de câmbio - fim de período (R\$/US\$)	1,80	1,78	1,78	= (1)	1,80	1,79	1,79	= (1)
Meta Taxa Selic (%a.a.)	11,00	11,00	-	=	-	-	-	=

* comportamento dos indicadores desde o último Relatório de Mercado; os valores entre parênteses expressam o número de semanas em que vem ocorrendo o último comportamento

(▲ aumento, ▼ diminuição ou = estabilidade)

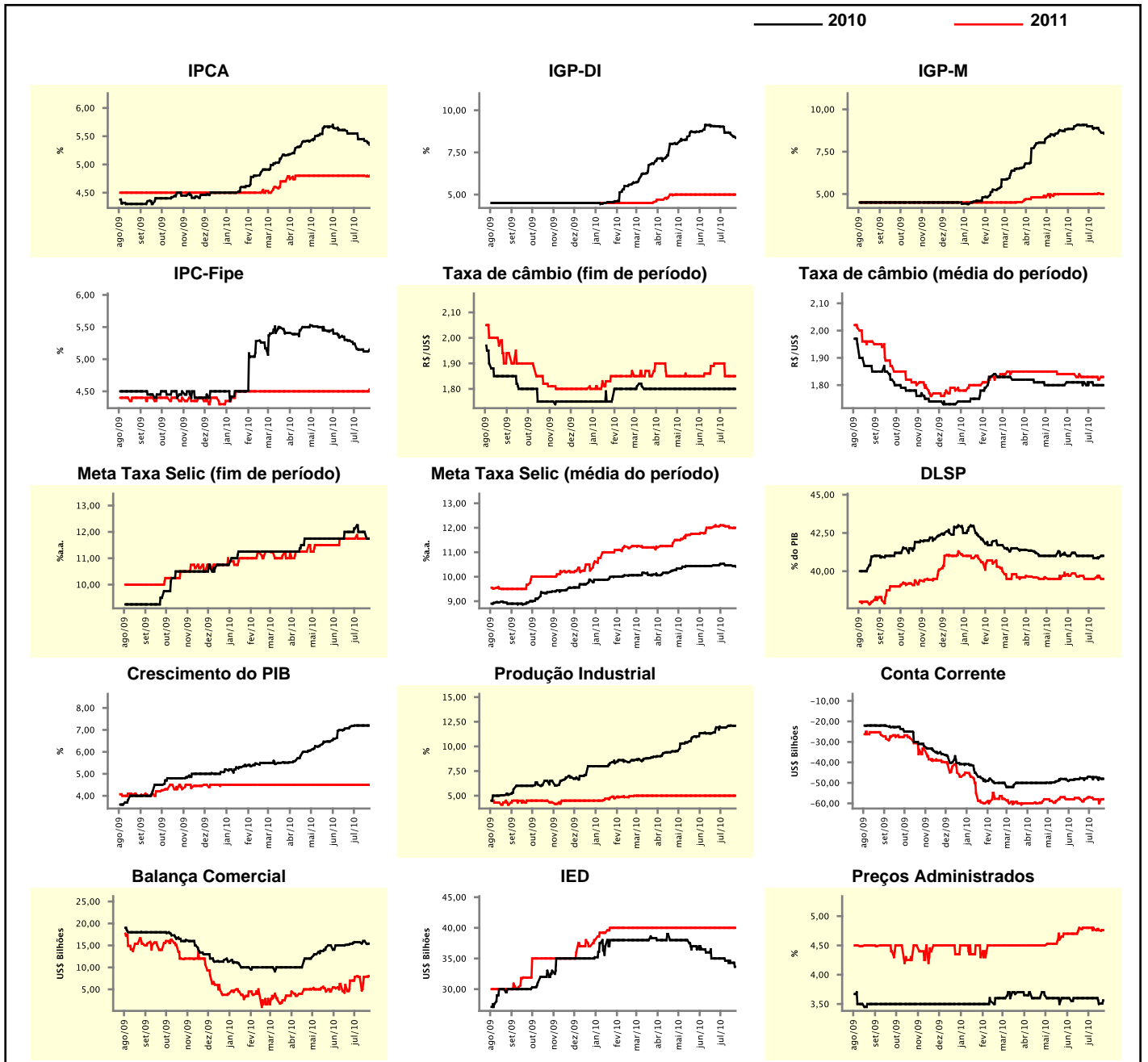


Expectativas de Mercado

Mediana - agregado	2010				2011			
	Há 4 semanas	Há 1 semana	Hoje	Comportamento semanal*	Há 4 semanas	Há 1 semana	Hoje	Comportamento semanal*
IPCA (%)	5,55	5,42	5,35	▼ (3)	4,80	4,80	4,80	≡ (15)
IGP-DI (%)	9,05	8,58	8,36	▼ (6)	5,00	5,00	5,00	≡ (12)
IGP-M (%)	9,08	8,79	8,57	▼ (4)	5,00	5,04	5,00	▼ (1)
IPC-Fipe (%)	5,29	5,12	5,15	▲ (1)	4,50	4,50	4,53	▲ (1)
Taxa de câmbio - fim de período (R\$/US\$)	1,80	1,80	1,80	≡ (18)	1,90	1,85	1,85	≡ (2)
Taxa de câmbio - média do período (R\$/US\$)	1,81	1,80	1,80	≡ (2)	1,83	1,82	1,83	▲ (1)
Meta Taxa Selic - fim de período (%a.a.)	12,00	12,00	11,75	▼ (1)	11,75	11,75	11,75	≡ (6)
Meta Taxa Selic - média do período (%a.a.)	10,47	10,47	10,41	▼ (1)	12,06	12,00	12,00	≡ (1)
Dívida Líquida do Setor Público (% do PIB)	41,00	40,90	41,00	▲ (2)	39,50	39,70	39,50	▼ (1)
PIB (% do crescimento)	7,13	7,20	7,20	≡ (3)	4,50	4,50	4,50	≡ (33)
Produção Industrial (% do crescimento)	11,94	12,12	12,10	▼ (1)	5,00	5,00	5,00	≡ (21)
Conta Corrente (US\$ Bilhões)	-47,78	-47,46	-48,00	▼ (3)	-58,00	-60,00	-57,93	▲ (1)
Balança Comercial (US\$ Bilhões)	15,36	16,00	15,41	▼ (1)	7,00	7,81	8,00	▲ (1)
Invest. Estrangeiro Direto (US\$ Bilhões)	35,00	34,30	33,65	▼ (3)	40,00	40,00	40,00	≡ (26)
Preços Administrados (%)	3,60	3,50	3,56	▲ (1)	4,80	4,76	4,76	≡ (1)

* comportamento dos indicadores desde o último Relatório de Mercado; os valores entre parênteses expressam o número de semanas em que vem ocorrendo o último comportamento

(▲ aumento, ▼ diminuição ou = estabilidade)



Expectativas de Mercado

Mediana - top 5 - curto prazo	jul/10				ago/10			
	Há 4 semanas	Há 1 semana	Hoje	Comportamento semanal*	Há 4 semanas	Há 1 semana	Hoje	Comportamento semanal*
IPCA (%)	0,25	0,10	0,07	▼ (3)	0,36	0,35	0,30	▼ (2)
IGP-DI (%)	0,50	0,27	0,19	▼ (3)	0,60	0,68	0,76	▲ (1)
IGP-M (%)	0,60	0,32	0,10	▼ (1)	0,70	0,70	0,70	▬ (6)
Taxa de câmbio - fim de período (R\$/US\$)	1,80	1,78	1,78	▬ (2)	1,80	1,79	1,79	▬ (1)
Meta Taxa Selic (%a.a.)	11,00	11,00	-	-	-	-	-	-

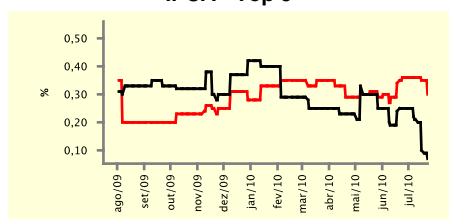
* comportamento dos indicadores desde o último Relatório de Mercado; os valores entre parênteses expressam o número de semanas em que vem ocorrendo o último comportamento

(▲ aumento, ▼ diminuição ou = estabilidade)

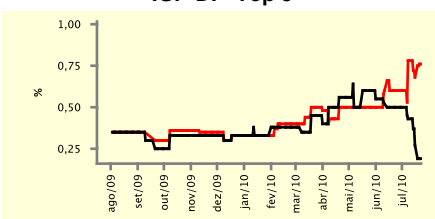
CURTO PRAZO

— jul/10 — ago/10

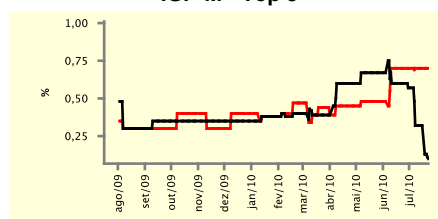
IPCA - Top 5



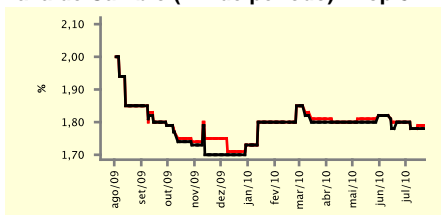
IGP-DI - Top 5



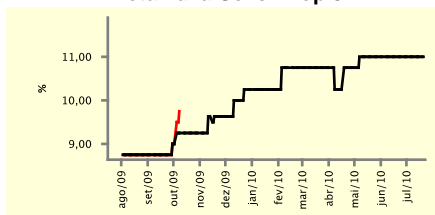
IGP-M - Top 5



Taxa de Câmbio (fim de período) - Top 5



Meta Taxa Selic - Top 5



Expectativas de Mercado

Mediana - top 5	2010				2011			
	Há 4 semanas	Há 1 semana	Hoje	Comportamento semanal*	Há 4 semanas	Há 1 semana	Hoje	Comportamento semanal*
Curto prazo								
IPCA (%)	5,70	5,48	5,49	▲ (1)	5,00	4,80	4,98	▲ (1)
IGP-DI (%)	9,09	8,53	8,40	▼ (3)	5,00	5,22	4,85	▼ (2)
IGP-M (%)	9,09	8,43	8,29	▼ (1)	5,75	5,35	5,98	▲ (1)
Taxa de câmbio - fim de período (R\$/US\$)	1,80	1,80	1,80	▬ (4)	1,90	1,90	1,90	▬ (6)
Meta Taxa Selic - fim de período (%a.a.)	12,00	12,38	11,88	▼ (1)	11,25	12,00	12,75	▲ (1)
Médio prazo								
IPCA (%)	5,48	5,32	5,25	▼ (1)	5,32	5,16	4,70	▼ (1)
IGP-DI (%)	9,19	8,50	8,50	▬ (2)	4,50	4,70	4,49	▼ (1)
IGP-M (%)	9,94	8,43	8,41	▼ (1)	5,00	4,80	4,75	▼ (1)
Taxa de câmbio - fim de período (R\$/US\$)	1,85	1,82	1,82	▬ (2)	1,90	1,87	1,87	▬ (2)
Meta Taxa Selic - fim de período (%a.a.)	12,75	12,00	11,50	▼ (3)	11,75	12,50	13,00	▲ (1)

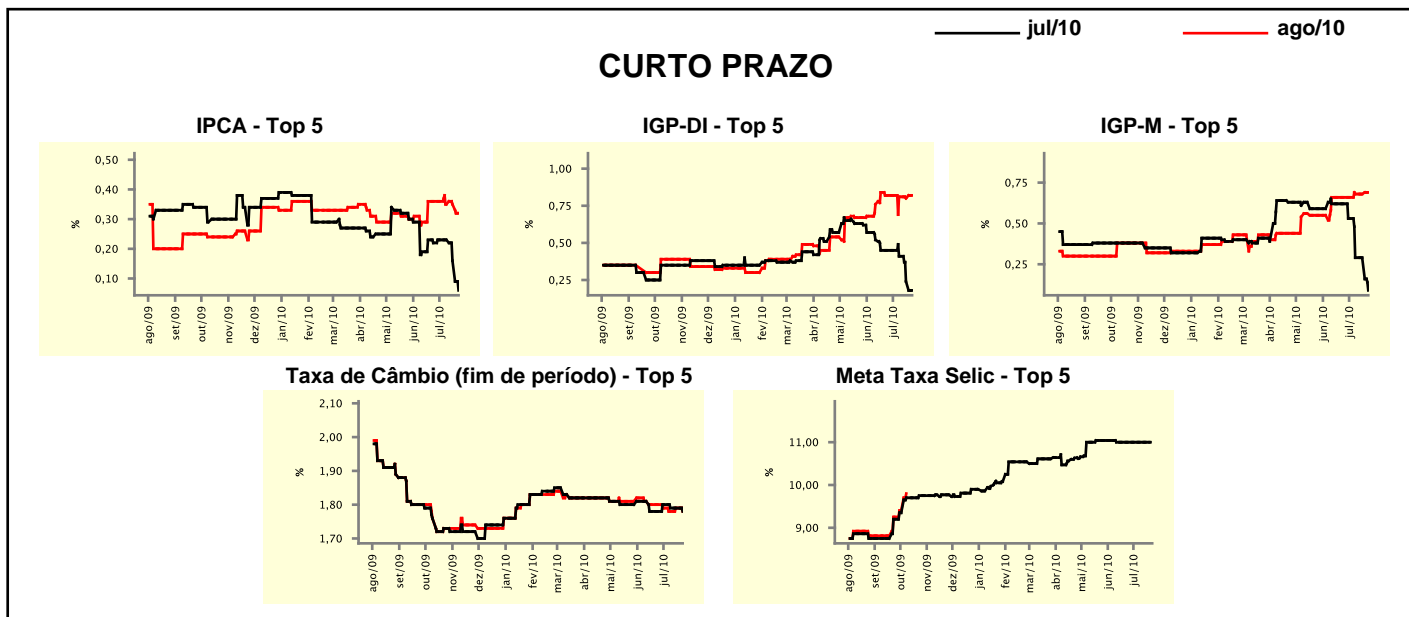
* comportamento dos indicadores desde o último Relatório de Mercado; os valores entre parênteses expressam o número de semanas em que vem ocorrendo o último comportamento

(▲ aumento, ▼ diminuição ou = estabilidade)

Expectativas de Mercado								
Média - top 5 - curto prazo	jul/10				ago/10			
	Há 4 semanas	Há 1 semana	Hoje	Comportamento semanal*	Há 4 semanas	Há 1 semana	Hoje	Comportamento semanal*
IPCA (%)	0,22	0,16	0,06	▼ (2)	0,36	0,35	0,32	▼ (1)
IGP-DI (%)	0,45	0,24	0,18	▼ (3)	0,82	0,80	0,82	▲ (1)
IGP-M (%)	0,62	0,29	0,09	▼ (1)	0,66	0,68	0,69	▲ (1)
Taxa de câmbio - fim de período (R\$/US\$)	1,78	1,79	1,78	▼ (1)	1,80	1,79	1,78	▼ (1)
Meta Taxa Selic (%a.a.)	11,00	11,00	-		-	-	-	

* comportamento dos indicadores desde o último Relatório de Mercado; os valores entre parênteses expressam o número de semanas em que vem ocorrendo o último comportamento

(▲ aumento, ▼ diminuição ou = estabilidade)



Expectativas de Mercado								
Média - top 5	2010				2011			
	Há 4 semanas	Há 1 semana	Hoje	Comportamento semanal*	Há 4 semanas	Há 1 semana	Hoje	Comportamento semanal*
Curto prazo								
IPCA (%)	5,71	5,48	5,41	▼ (3)	5,26	5,14	5,23	▲ (1)
IGP-DI (%)	9,18	8,60	8,43	▼ (3)	5,41	5,42	5,01	▼ (2)
IGP-M (%)	9,12	8,94	8,49	▼ (1)	5,71	5,16	5,43	▲ (1)
Taxa de câmbio - fim de período (R\$/US\$)	1,81	1,81	1,80	▼ (1)	1,86	1,90	1,90	= (1)
Meta Taxa Selic - fim de período (%a.a.)	12,21	12,33	12,04	▼ (1)	11,67	12,00	12,63	▲ (1)
Médio prazo								
IPCA (%)	5,49	5,53	5,39	▼ (1)	5,20	5,24	5,09	▼ (1)
IGP-DI (%)	9,17	8,52	8,51	▼ (4)	4,74	5,03	4,28	▼ (2)
IGP-M (%)	9,79	8,84	8,55	▼ (1)	5,11	5,13	4,74	▼ (1)
Taxa de câmbio - fim de período (R\$/US\$)	1,85	1,82	1,82	= (1)	1,93	1,86	1,86	= (2)
Meta Taxa Selic - fim de período (%a.a.)	12,60	12,20	11,80	▼ (3)	12,10	12,50	13,06	▲ (1)

* comportamento dos indicadores desde o último Relatório de Mercado; os valores entre parênteses expressam o número de semanas em que vem ocorrendo o último comportamento

(▲ aumento, ▼ diminuição ou = estabilidade)