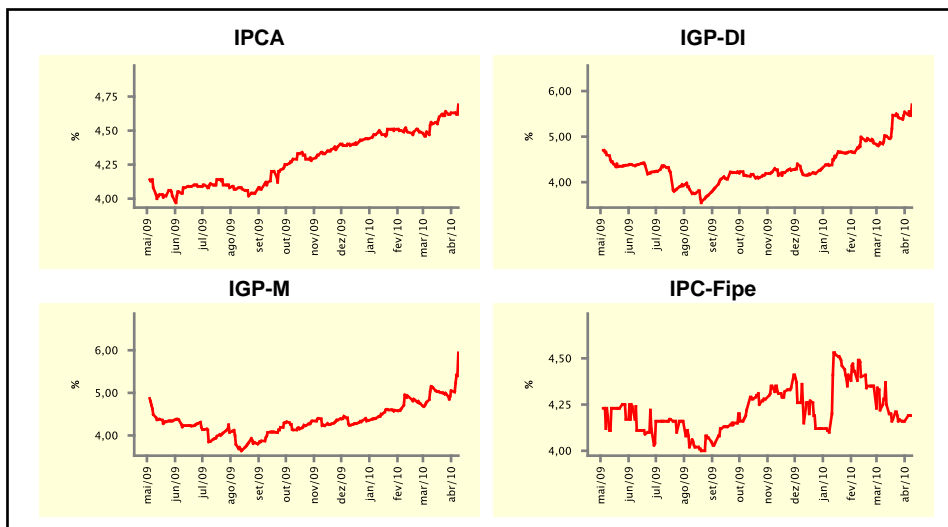


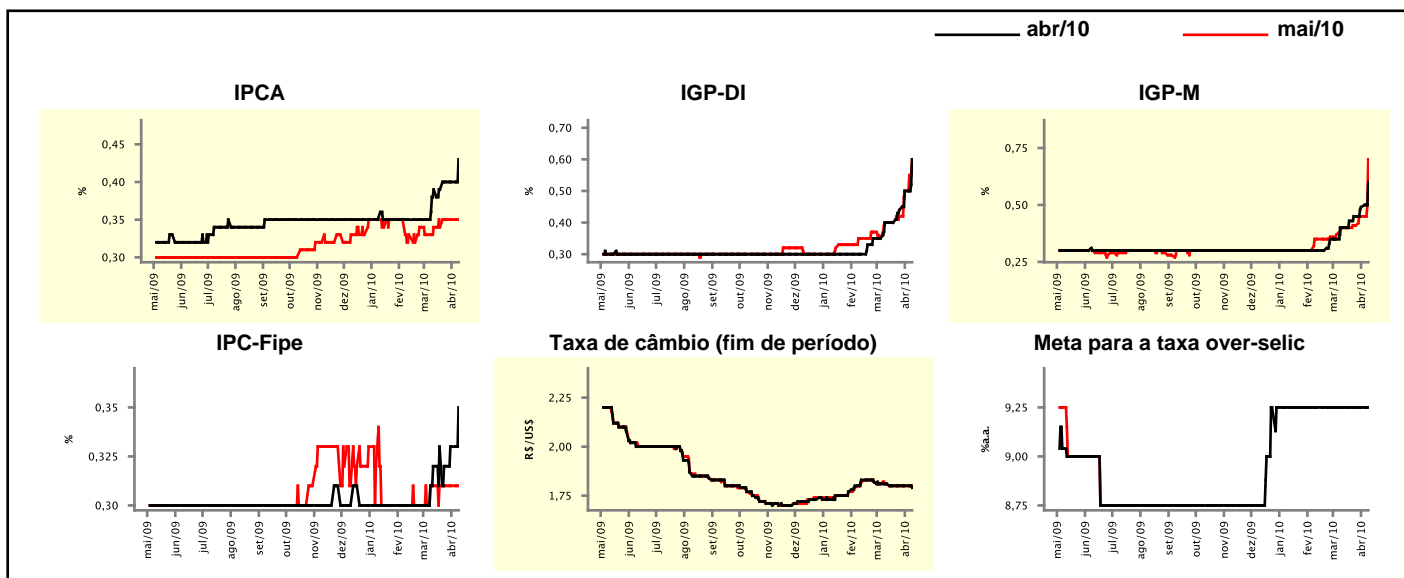
Expectativas de Mercado				
Inflação nos próximos 12 meses suavizada				
Mediana - agregado	Há 4 semanas	Há 1 semana	Hoje	Comportamento semanal*
IPCA (%)	4,55	4,63	4,69	▲ (1)
IGP-DI (%)	5,01	5,54	5,70	▲ (2)
IGP-M (%)	5,12	5,05	5,94	▲ (2)
IPC-Fipe (%)	4,25	4,16	4,19	▲ (1)

* comportamento dos indicadores desde o último Relatório de Mercado; os valores entre parênteses expressam o número de semanas em que vem ocorrendo o último comportamento
(▲ aumento, ▼ diminuição ou = estabilidade)



Mediana - agregado	abr/10				mai/10			
	Há 4 semanas	Há 1 semana	Hoje	Comportamento semanal*	Há 4 semanas	Há 1 semana	Hoje	Comportamento semanal*
IPCA (%)	0,39	0,40	0,43	▲ (1)	0,34	0,35	0,35	= (2)
IGP-DI (%)	0,40	0,50	0,60	▲ (3)	0,40	0,50	0,60	▲ (3)
IGP-M (%)	0,40	0,49	0,60	▲ (5)	0,40	0,45	0,70	▲ (3)
IPC-Fipe (%)	0,32	0,33	0,35	▲ (2)	0,31	0,31	0,31	= (4)
Taxa de câmbio - fim de período (R\$/US\$)	1,81	1,80	1,79	▼ (1)	1,81	1,80	1,80	= (3)
Meta taxa selic (%a.a.)	9,25	9,25	9,25	= (15)	-	-	-	=

* comportamento dos indicadores desde o último Relatório de Mercado; os valores entre parênteses expressam o número de semanas em que vem ocorrendo o último comportamento
(▲ aumento, ▼ diminuição ou = estabilidade)

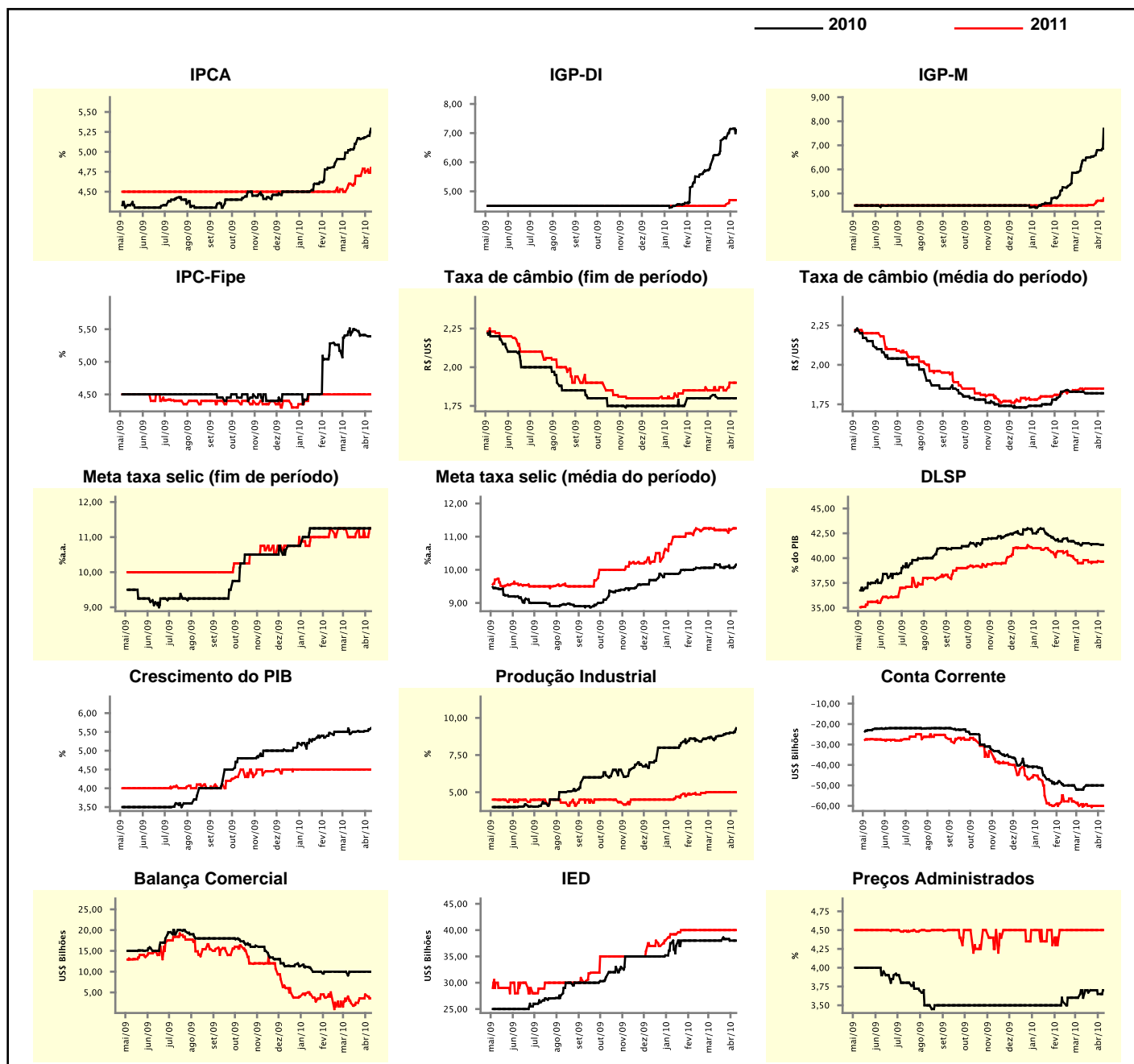


Expectativas de Mercado

Mediana - agregado	2010				2011			
	Há 4 semanas	Há 1 semana	Hoje	Comportamento semanal*	Há 4 semanas	Há 1 semana	Hoje	Comportamento semanal*
IPCA (%)	5,03	5,18	5,29	▲ (12)	4,60	4,74	4,80	▲ (2)
IGP-DI (%)	6,24	7,14	7,11	▼ (1)	4,50	4,70	4,70	▬ (1)
IGP-M (%)	6,38	6,80	7,69	▲ (13)	4,50	4,70	4,80	▲ (2)
IPC-Fipe (%)	5,41	5,41	5,39	▼ (1)	4,50	4,50	4,50	▬ (12)
Taxa de câmbio - fim de período (R\$/US\$)	1,81	1,80	1,80	▬ (3)	1,85	1,90	1,90	▬ (1)
Taxa de câmbio - média do período (R\$/US\$)	1,83	1,82	1,82	▬ (3)	1,84	1,85	1,85	▬ (3)
Meta taxa selic - fim de período (%a.a.)	11,25	11,25	11,25	▬ (12)	11,00	11,00	11,25	▲ (1)
Meta taxa selic - média do período (%a.a.)	10,16	10,06	10,16	▲ (1)	11,20	11,20	11,25	▲ (1)
Dívida Líquida do Setor Público (% do PIB)	41,50	41,40	41,35	▼ (1)	39,80	39,70	39,65	▼ (1)
PIB (% do crescimento)	5,45	5,52	5,60	▲ (4)	4,50	4,50	4,50	▬ (18)
Produção Industrial (% do crescimento)	8,74	9,00	9,31	▲ (7)	5,00	5,00	5,00	▬ (6)
Conta Corrente (US\$ Bilhões)	-51,00	-50,00	-50,00	▬ (3)	-60,00	-60,00	-60,00	▬ (5)
Balança Comercial (US\$ Bilhões)	10,00	10,00	10,00	▬ (11)	2,50	4,50	3,54	▼ (1)
Invest. Estrangeiro Direto (US\$ Bilhões)	38,00	38,00	38,00	▬ (1)	40,00	40,00	40,00	▬ (11)
Preços Administrados (%)	3,60	3,65	3,70	▲ (1)	4,50	4,50	4,50	▬ (8)

* comportamento dos indicadores desde o último Relatório de Mercado; os valores entre parênteses expressam o número de semanas em que vem ocorrendo o último comportamento

(▲ aumento, ▼ diminuição ou = estabilidade)



Expectativas de Mercado

Mediana - top 5 - curto prazo	abr/10				mai/10			
	Há 4 semanas	Há 1 semana	Hoje	Comportamento semanal*	Há 4 semanas	Há 1 semana	Hoje	Comportamento semanal*
IPCA (%)	0,40	0,42	0,46	▲ (2)	0,30	0,30	0,37	▲ (1)
IGP-DI (%)	0,46	0,60	0,70	▲ (1)	0,45	0,60	0,65	▲ (1)
IGP-M (%)	0,40	0,40	1,30	▲ (1)	0,45	0,50	0,90	▲ (1)
Taxa de câmbio - fim de período (R\$/US\$)	1,81	1,78	1,79	▲ (1)	1,81	1,80	1,80	▬ (3)
Meta taxa selic (%a.a.)	9,25	9,25	9,25	▬ (15)	-	-	-	-

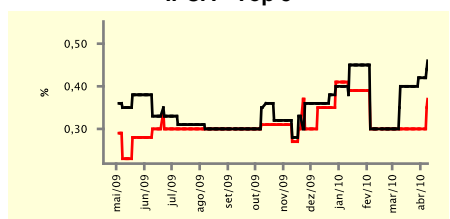
* comportamento dos indicadores desde o último Relatório de Mercado; os valores entre parênteses expressam o número de semanas em que vem ocorrendo o último comportamento

(▲ aumento, ▼ diminuição ou = estabilidade)

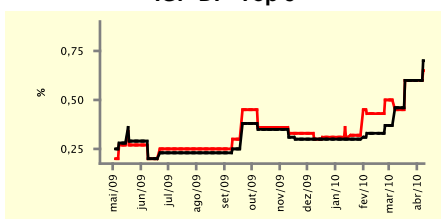
CURTO PRAZO

— abr/10 — mai/10

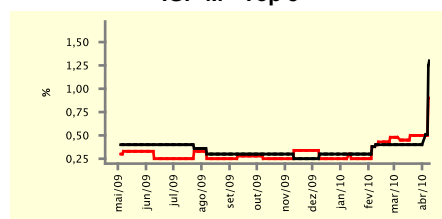
IPCA - Top 5



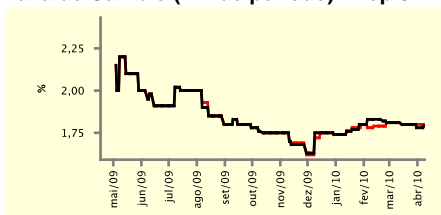
IGP-DI - Top 5



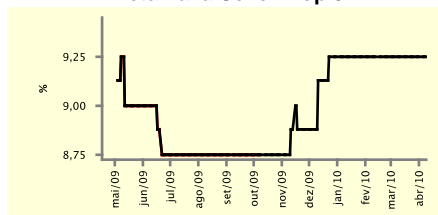
IGP-M - Top 5



Taxa de Câmbio (fim de período) - Top 5



Meta Taxa Selic - Top 5



Expectativas de Mercado

Mediana - top 5	2010				2011			
	Há 4 semanas	Há 1 semana	Hoje	Comportamento semanal*	Há 4 semanas	Há 1 semana	Hoje	Comportamento semanal*
Curto prazo								
IPCA (%)	5,14	5,31	5,53	▲ (1)	4,50	4,80	4,80	▬ (3)
IGP-DI (%)	6,91	7,56	7,93	▲ (1)	4,50	4,60	5,00	▲ (1)
IGP-M (%)	6,75	7,14	9,16	▲ (1)	4,80	4,80	5,50	▲ (1)
Taxa de câmbio - fim de período (R\$/US\$)	1,85	1,85	1,80	▼ (1)	1,90	1,90	1,90	▬ (4)
Meta taxa selic - fim de período (%a.a.)	11,25	11,25	11,25	▬ (12)	10,00	10,00	10,75	▲ (1)
Médio prazo								
IPCA (%)	5,04	5,17	5,17	▬ (2)	4,50	4,70	4,70	▬ (1)
IGP-DI (%)	6,62	7,44	7,10	▼ (1)	4,70	4,70	5,00	▲ (1)
IGP-M (%)	7,09	7,55	8,05	▲ (2)	4,50	4,85	5,00	▲ (2)
Taxa de câmbio - fim de período (R\$/US\$)	1,85	1,85	1,85	▬ (4)	1,90	1,90	1,90	▬ (9)
Meta taxa selic - fim de período (%a.a.)	11,25	11,25	11,25	▬ (11)	10,25	10,25	10,75	▲ (1)

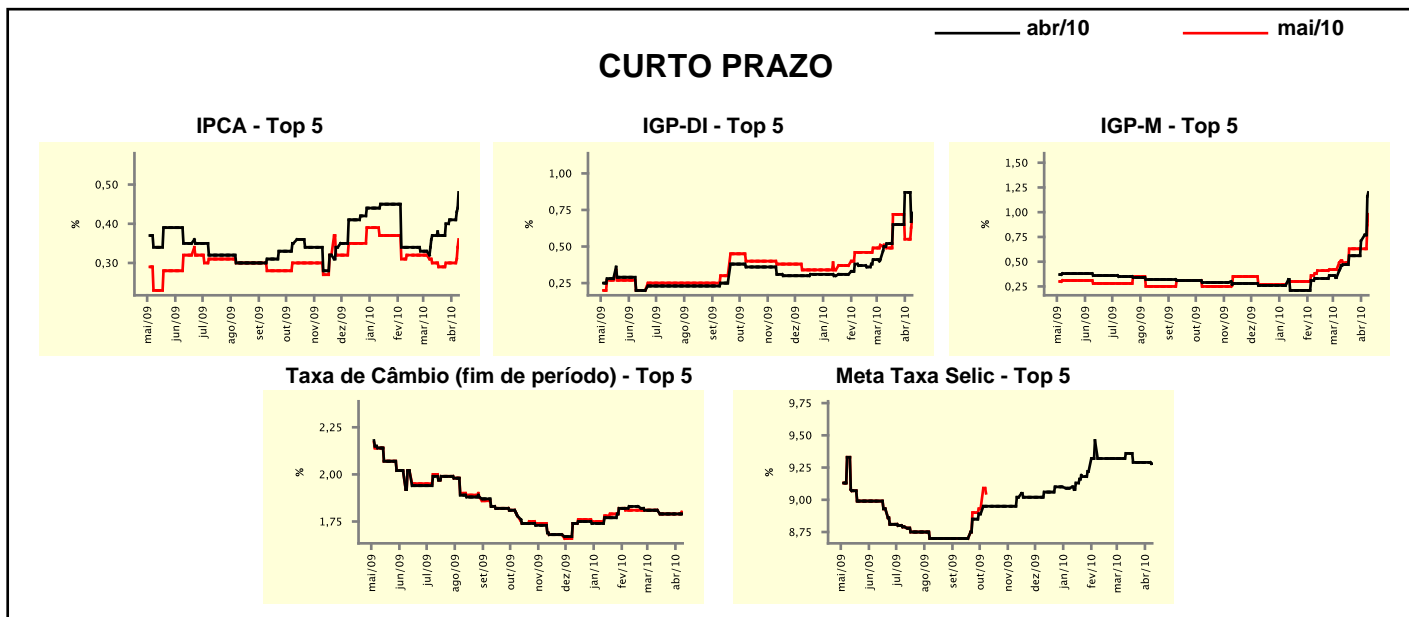
* comportamento dos indicadores desde o último Relatório de Mercado; os valores entre parênteses expressam o número de semanas em que vem ocorrendo o último comportamento

(▲ aumento, ▼ diminuição ou = estabilidade)

Expectativas de Mercado								
Média - top 5 - curto prazo	abr/10				mai/10			
	Há 4 semanas	Há 1 semana	Hoje	Comportamento semanal*	Há 4 semanas	Há 1 semana	Hoje	Comportamento semanal*
IPCA (%)	0,37	0,41	0,48	▲ (3)	0,30	0,30	0,36	▲ (1)
IGP-DI (%)	0,52	0,87	0,73	▼ (1)	0,49	0,55	0,69	▲ (1)
IGP-M (%)	0,47	0,71	1,20	▲ (2)	0,49	0,63	0,98	▲ (1)
Taxa de câmbio - fim de período (R\$/US\$)	1,81	1,79	1,79	= (3)	1,81	1,79	1,80	▲ (1)
Meta taxa selic (%a.a.)	9,36	9,29	9,28	▼ (1)	-	-	-	-

* comportamento dos indicadores desde o último Relatório de Mercado; os valores entre parênteses expressam o número de semanas em que vem ocorrendo o último comportamento

(▲ aumento, ▼ diminuição ou = estabilidade)



Expectativas de Mercado								
Média - top 5	2010				2011			
	Há 4 semanas	Há 1 semana	Hoje	Comportamento semanal*	Há 4 semanas	Há 1 semana	Hoje	Comportamento semanal*
Curto prazo								
IPCA (%)	5,03	5,23	5,42	▲ (4)	4,53	4,78	4,75	▼ (1)
IGP-DI (%)	6,79	7,89	7,96	▲ (1)	4,98	5,02	4,90	▼ (2)
IGP-M (%)	6,62	7,27	8,94	▲ (2)	5,24	5,20	5,54	▲ (1)
Taxa de câmbio - fim de período (R\$/US\$)	1,83	1,83	1,82	▼ (1)	1,93	1,94	1,95	▲ (2)
Meta taxa selic - fim de período (%a.a.)	11,25	11,29	11,26	▼ (1)	10,39	10,57	10,87	▲ (2)
Médio prazo								
IPCA (%)	5,05	5,07	5,20	▲ (2)	4,53	4,64	4,74	▲ (4)
IGP-DI (%)	6,63	6,92	7,19	▲ (3)	5,23	4,98	5,26	▲ (1)
IGP-M (%)	7,07	7,96	8,72	▲ (12)	4,55	4,83	4,92	▲ (2)
Taxa de câmbio - fim de período (R\$/US\$)	1,88	1,88	1,86	▼ (1)	2,00	2,00	1,98	▼ (1)
Meta taxa selic - fim de período (%a.a.)	11,21	11,21	11,23	▲ (1)	10,75	10,75	10,88	▲ (1)

* comportamento dos indicadores desde o último Relatório de Mercado; os valores entre parênteses expressam o número de semanas em que vem ocorrendo o último comportamento

(▲ aumento, ▼ diminuição ou = estabilidade)