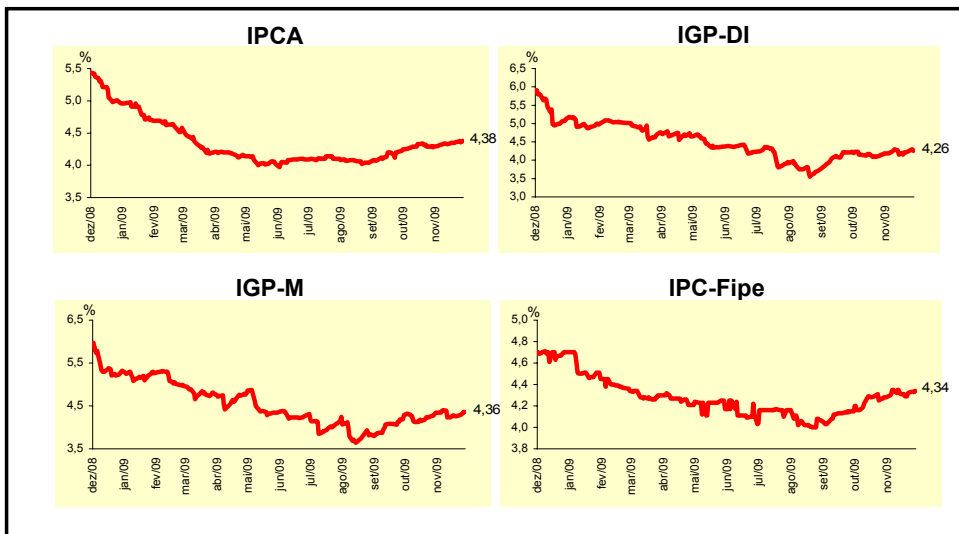
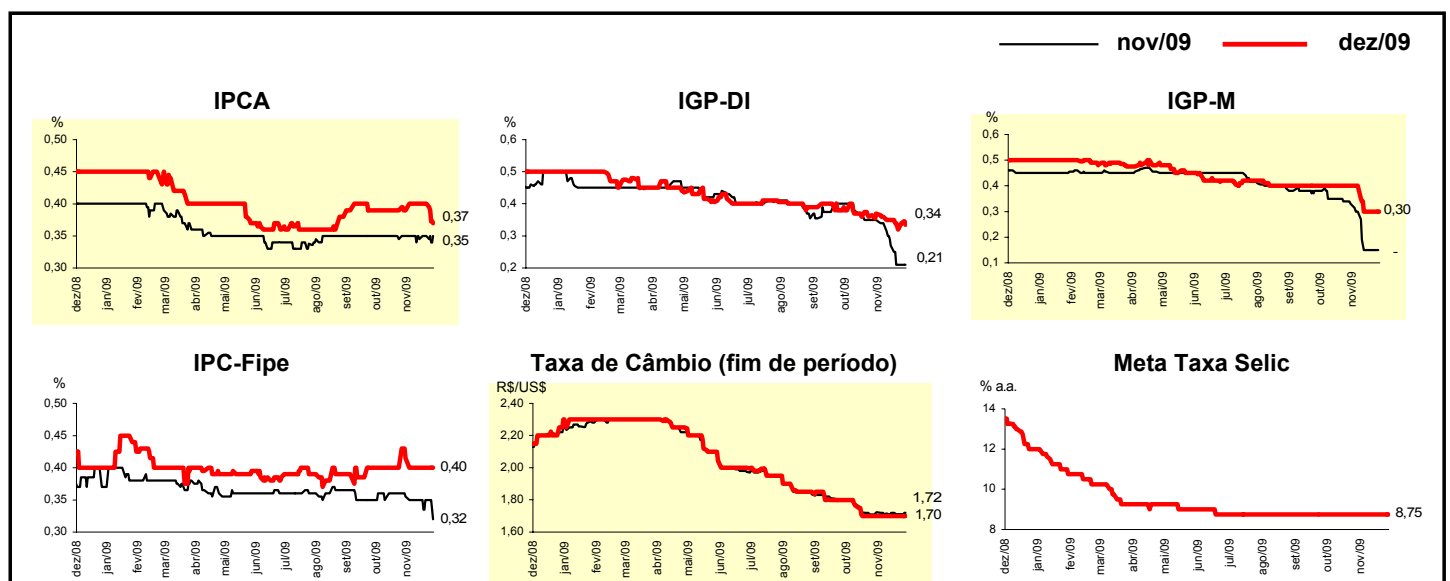


Expectativas de Mercado				
Inflação nos próximos 12 meses - Suavizada				
Mediana - Agregado	Há 4 semanas	Há 1 semana	Hoje	Comportamento semanal*
IPCA (%)	4,29	4,36	4,38	▲ ( 4 )
IGP-DI (%)	4,19	4,21	4,26	▲ ( 2 )
IGP-M (%)	4,34	4,27	4,36	▲ ( 2 )
IPC-Fipe (%)	4,28	4,32	4,34	▲ ( 2 )

\* comportamento dos indicadores desde o último Relatório de Mercado; os valores entre parênteses expressam o número de semanas em que vem ocorrendo o último comportamento (▲ aumento, ▼ diminuição ou = estabilidade)

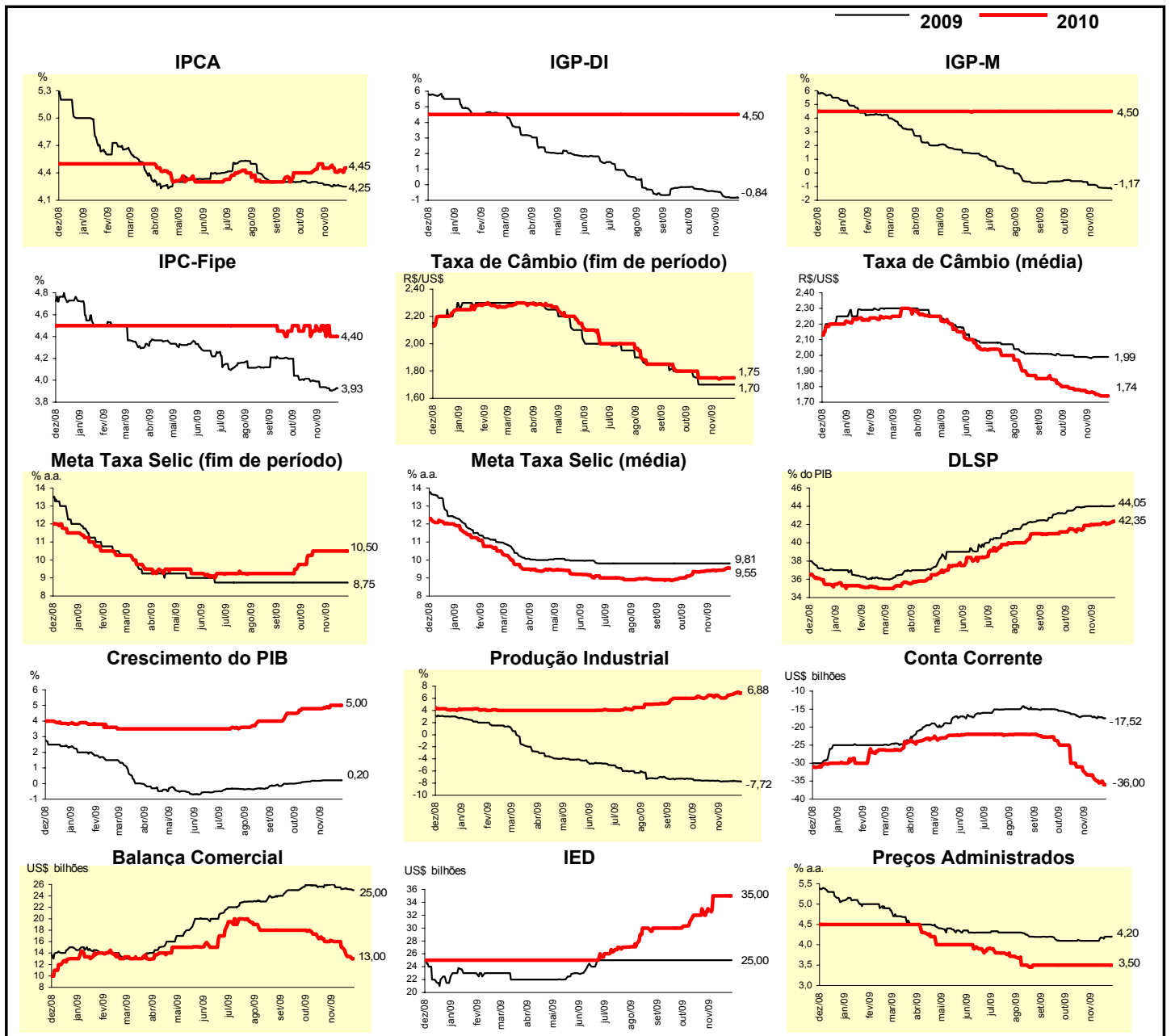


Mediana - Agregado	nov/09				dez/09			
	Há 4 semanas	Há 1 semana	Hoje	Comportamento semanal*	Há 4 semanas	Há 1 semana	Hoje	Comportamento semanal*
IPCA (%)	0,35	0,35	0,35	= ( 1 )	0,39	0,40	0,37	▼ ( 1 )
IGP-DI (%)	0,35	0,21	0,21	= ( 1 )	0,37	0,32	0,34	▲ ( 1 )
IGP-M (%)	0,33	0,15	-	-	0,40	0,30	0,30	= ( 2 )
IPC-Fipe (%)	0,35	0,35	0,32	▼ ( 1 )	0,42	0,40	0,40	= ( 3 )
Taxa de câmbio - fim de período (R\$/US\$)	1,72	1,71	1,72	▲ ( 1 )	1,70	1,70	1,70	= ( 6 )
Meta Taxa Selic (% a.a.)	-	-	-	-	8,75	8,75	8,75	= ( 23 )



Expectativas de Mercado								
Mediana - Agregado	2009				2010			
	Há 4 semanas	Há 1 semana	Hoje	Comportamento semanal*	Há 4 semanas	Há 1 semana	Hoje	Comportamento semanal*
IPCA (%)	4,27	4,26	4,25	▼ (1)	4,45	4,43	4,45	▲ (2)
IGP-DI (%)	-0,44	-0,84	-0,84	= (1)	4,50	4,50	4,50	= (79)
IGP-M (%)	-0,87	-1,10	-1,17	▼ (6)	4,50	4,50	4,50	= (23)
IPC-Fipe (%)	3,99	3,91	3,93	▲ (1)	4,50	4,40	4,40	= (1)
Taxa de câmbio - fim de período (R\$/US\$)	1,70	1,70	1,70	= (6)	1,75	1,75	1,75	= (6)
Taxa de câmbio - média do período (R\$/US\$)	1,99	1,99	1,99	= (6)	1,76	1,74	1,74	= (1)
Meta Taxa Selic - fim de período (% a.a.)	8,75	8,75	8,75	= (23)	10,50	10,50	10,50	= (6)
Meta Taxa Selic - média do período (% a.a.)	9,81	9,81	9,81	= (22)	9,40	9,45	9,55	▲ (10)
Dívida Líquida do Setor Público (% do PIB)	44,00	44,00	44,05	▲ (1)	42,00	42,10	42,35	▲ (1)
PIB (% de crescimento)	0,18	0,21	0,20	▼ (1)	4,80	5,00	5,00	= (2)
Produção Industrial (% de crescimento)	-7,57	-7,64	-7,72	▼ (1)	6,50	6,85	6,88	▲ (3)
Conta Corrente (US\$ bilhões)	-16,90	-17,25	-17,52	▼ (3)	-32,00	-35,50	-36,00	▼ (7)
Balança Comercial (US\$ bilhões)	26,00	25,20	25,00	▼ (1)	16,25	13,40	13,00	▼ (4)
Invest. Estrangeiro Direto (US\$ bilhões)	25,00	25,00	25,00	= (22)	33,00	35,00	35,00	= (3)
Preços Administrados (%)	4,10	4,20	4,20	= (1)	3,50	3,50	3,50	= (16)

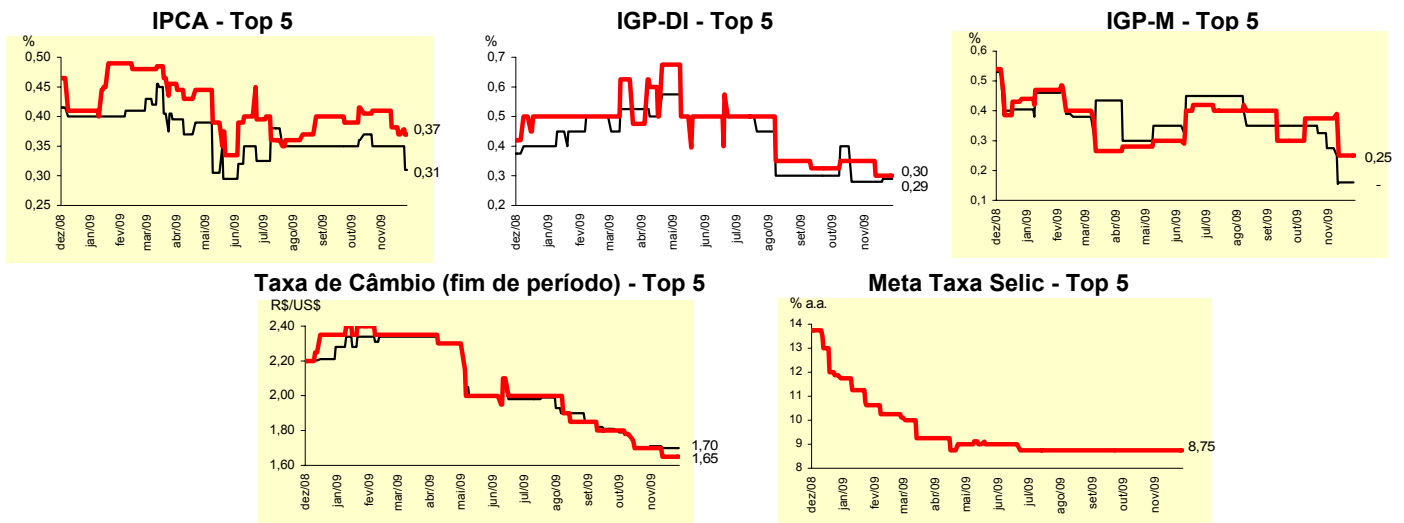
\* comportamento dos indicadores desde o último Relatório de Mercado; os valores entre parênteses expressam o número de semanas em que vem ocorrendo o último comportamento (▲ aumento, ▼ diminuição ou = estabilidade)



Mediana - Top 5 - Curto Prazo	Expectativas de Mercado							
	nov/09				dez/09			
	Há 4 semanas	Há 1 semana	Hoje	Comportamento semanal*	Há 4 semanas	Há 1 semana	Hoje	Comportamento semanal*
IPCA (%)	0,35	0,35	0,31	▼ (1)	0,41	0,37	0,37	= (1)
IGP-DI (%)	0,28	0,29	0,29	= (1)	0,35	0,30	0,30	= (2)
IGP-M (%)	0,28	0,16	-		0,38	0,25	0,25	= (2)
Taxa de câmbio - fim de período (R\$/US\$)	1,71	1,70	1,70	= (2)	1,70	1,65	1,65	= (2)
Meta Taxa Selic (% a.a.)	-	-	-		8,75	8,75	8,75	= (22)

\* comportamento dos indicadores desde o último Relatório de Mercado; os valores entre parênteses expressam o número de semanas em que vem ocorrendo o último comportamento (▲ aumento, ▼ diminuição ou = estabilidade)

### CURTO PRAZO



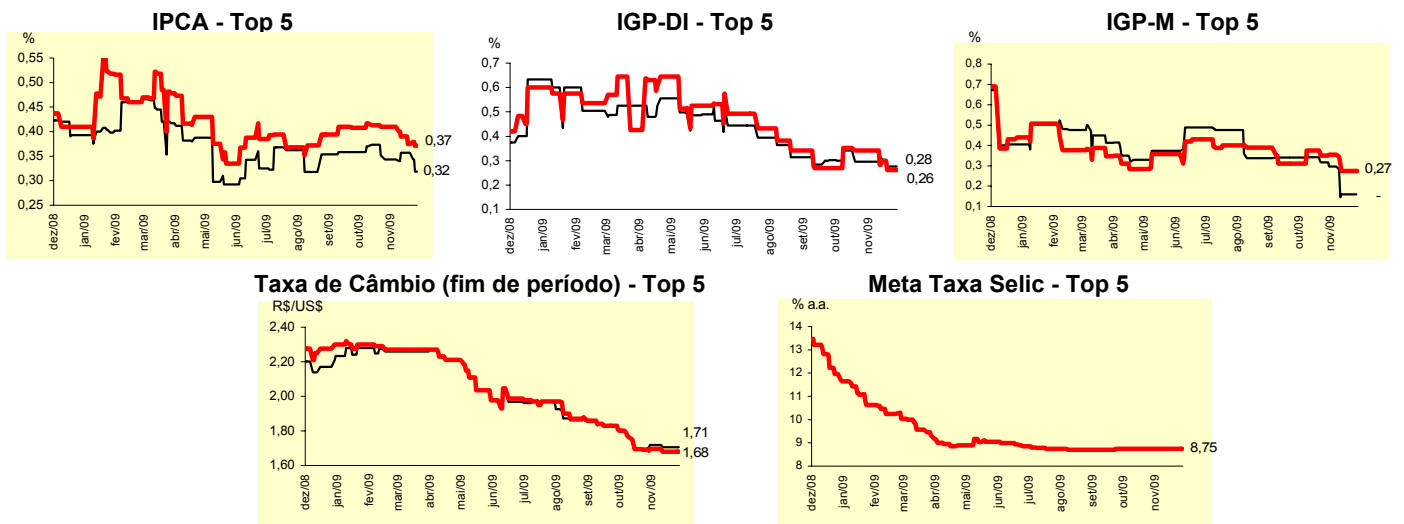
Mediana - Top 5	Expectativas de Mercado							
	2009				2010			
	Há 4 semanas	Há 1 semana	Hoje	Comportamento semanal*	Há 4 semanas	Há 1 semana	Hoje	Comportamento semanal*
<b>Curto Prazo</b>								
IPCA (%)	4,26	4,27	4,21	▼ (2)	4,31	4,40	4,40	= (2)
IGP-DI (%)	-0,54	-0,81	-0,81	= (1)	4,98	3,98	3,98	= (2)
IGP-M (%)	-0,88	-1,14	-1,22	▼ (1)	4,00	4,45	4,45	= (2)
Taxa de câmbio - fim de período (R\$/US\$)	1,70	1,65	1,65	= (2)	1,80	1,77	1,77	= (2)
Meta Taxa Selic - fim de período (% a.a.)	8,75	8,75	8,75	= (22)	10,50	10,75	10,75	= (2)
<b>Médio Prazo</b>								
IPCA (%)	4,24	4,25	4,28	▲ (2)	4,70	4,41	4,40	▼ (1)
IGP-DI (%)	-0,54	-0,92	-0,89	▲ (2)	4,50	4,06	4,06	= (2)
IGP-M (%)	-0,88	-1,22	-1,22	= (2)	4,32	4,23	4,23	= (2)
Taxa de câmbio - fim de período (R\$/US\$)	1,64	1,68	1,70	▲ (1)	1,63	1,63	1,68	▲ (1)
Meta Taxa Selic - fim de período (% a.a.)	8,75	8,75	8,75	= (20)	11,25	11,25	11,25	= (7)

\* comportamento dos indicadores desde o último Relatório de Mercado; os valores entre parênteses expressam o número de semanas em que vem ocorrendo o último comportamento (▲ aumento, ▼ diminuição ou = estabilidade)

Expectativas de Mercado								
Média - Top 5 - Curto Prazo	nov/09				dez/09			
	Há 4 semanas	Há 1 semana	Hoje	Comportamento semanal*	Há 4 semanas	Há 1 semana	Hoje	Comportamento semanal*
IPCA (%)	0,34	0,36	0,32	▼ (1)	0,41	0,37	0,37	= (1)
IGP-DI (%)	0,30	0,28	0,28	= (1)	0,34	0,26	0,26	= (1)
IGP-M (%)	0,30	0,16	-		0,35	0,27	0,27	= (2)
Taxa de câmbio - fim de período (R\$/US\$)	1,72	1,71	1,71	= (2)	1,70	1,68	1,68	= (2)
Meta Taxa Selic (% a.a.)	-	-	-		8,75	8,75	8,75	= (9)

\* comportamento dos indicadores desde o último Relatório de Mercado; os valores entre parênteses expressam o número de semanas em que vem ocorrendo o último comportamento (▲ aumento, ▼ diminuição ou = estabilidade)

### CURTO PRAZO



Expectativas de Mercado								
Média - Top 5	2009				2010			
	Há 4 semanas	Há 1 semana	Hoje	Comportamento semanal*	Há 4 semanas	Há 1 semana	Hoje	Comportamento semanal*
<b>Curto Prazo</b>								
IPCA (%)	4,28	4,26	4,22	▼ (2)	4,24	4,22	4,22	= (1)
IGP-DI (%)	-0,58	-0,86	-0,86	= (1)	4,99	3,87	3,87	= (2)
IGP-M (%)	-0,92	-1,14	-1,19	▼ (1)	3,92	4,47	4,47	= (2)
Taxa de câmbio - fim de período (R\$/US\$)	1,70	1,68	1,68	= (2)	1,84	1,76	1,76	= (2)
Meta Taxa Selic - fim de período (% a.a.)	8,75	8,75	8,75	= (9)	10,65	10,73	10,73	= (2)
<b>Médio Prazo</b>								
IPCA (%)	4,23	4,25	4,25	= (1)	4,71	4,40	4,40	= (1)
IGP-DI (%)	-0,64	-0,92	-0,88	▲ (2)	4,90	4,56	4,56	= (2)
IGP-M (%)	-0,84	-1,19	-1,20	▼ (1)	4,50	4,26	4,26	= (1)
Taxa de câmbio - fim de período (R\$/US\$)	1,65	1,68	1,72	▲ (1)	1,67	1,65	1,67	▲ (1)
Meta Taxa Selic - fim de período (% a.a.)	8,75	8,75	8,75	= (11)	11,31	10,95	10,95	= (2)

\* comportamento dos indicadores desde o último Relatório de Mercado; os valores entre parênteses expressam o número de semanas em que vem ocorrendo o último comportamento (▲ aumento, ▼ diminuição ou = estabilidade)