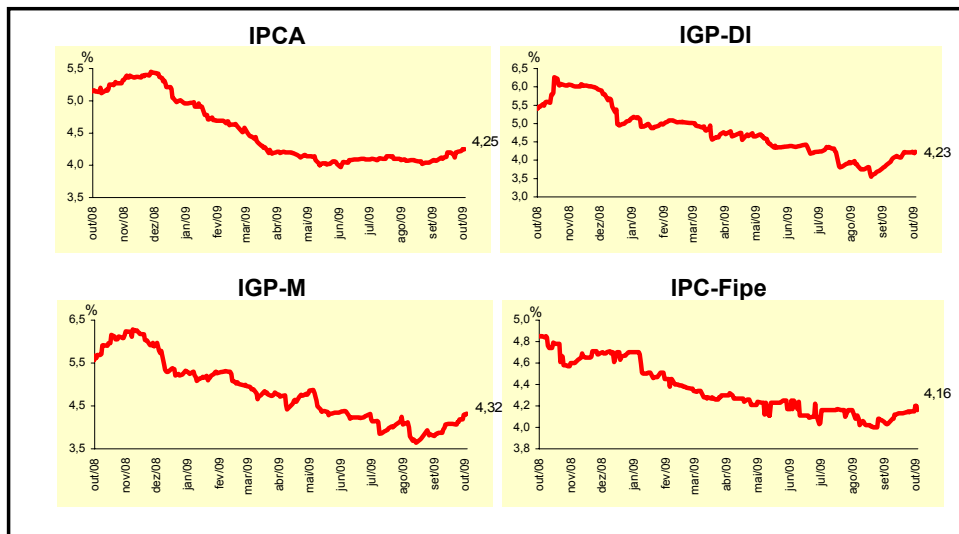
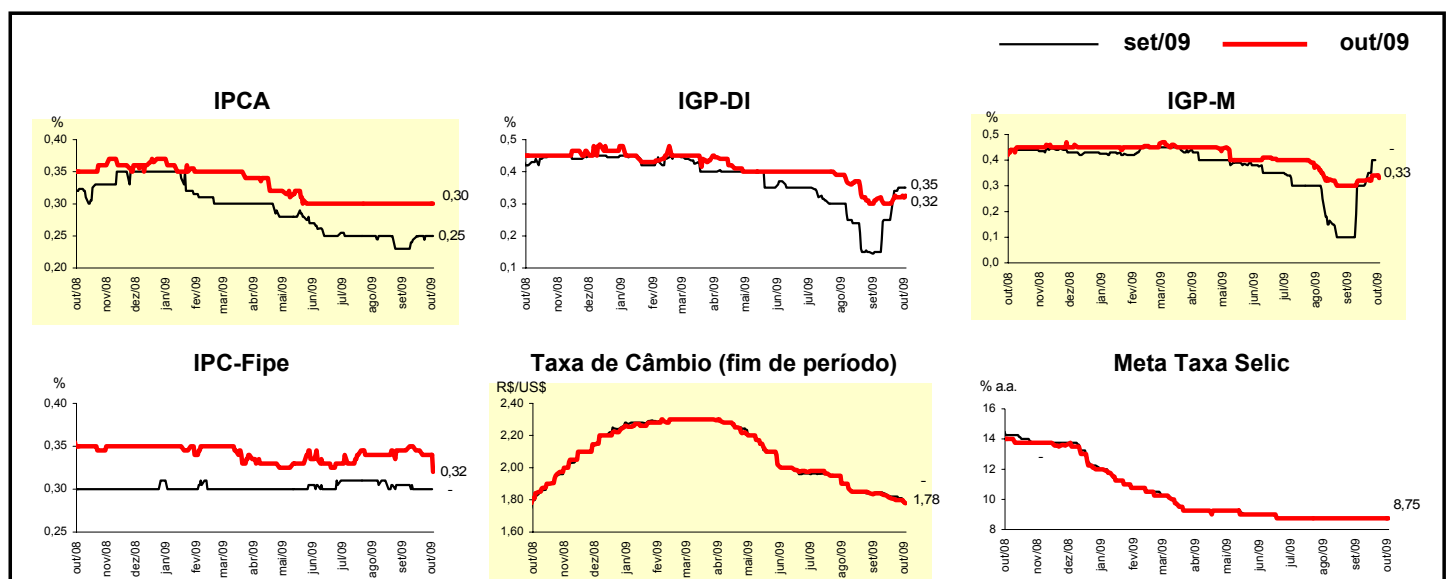


Expectativas de Mercado				
Inflação nos próximos 12 meses - Suavizada				
Mediana - Agregado	Há 4 semanas	Há 1 semana	Hoje	Comportamento semanal*
IPCA (%)	4,07	4,21	4,25	▲ (6)
IGP-DI (%)	3,87	4,21	4,23	▲ (2)
IGP-M (%)	3,87	4,19	4,32	▲ (5)
IPC-Fipe (%)	4,04	4,15	4,16	▲ (4)

* comportamento dos indicadores desde o último Relatório de Mercado; os valores entre parênteses expressam o número de semanas em que vem ocorrendo o último comportamento (▲ aumento, ▼ diminuição ou = estabilidade)

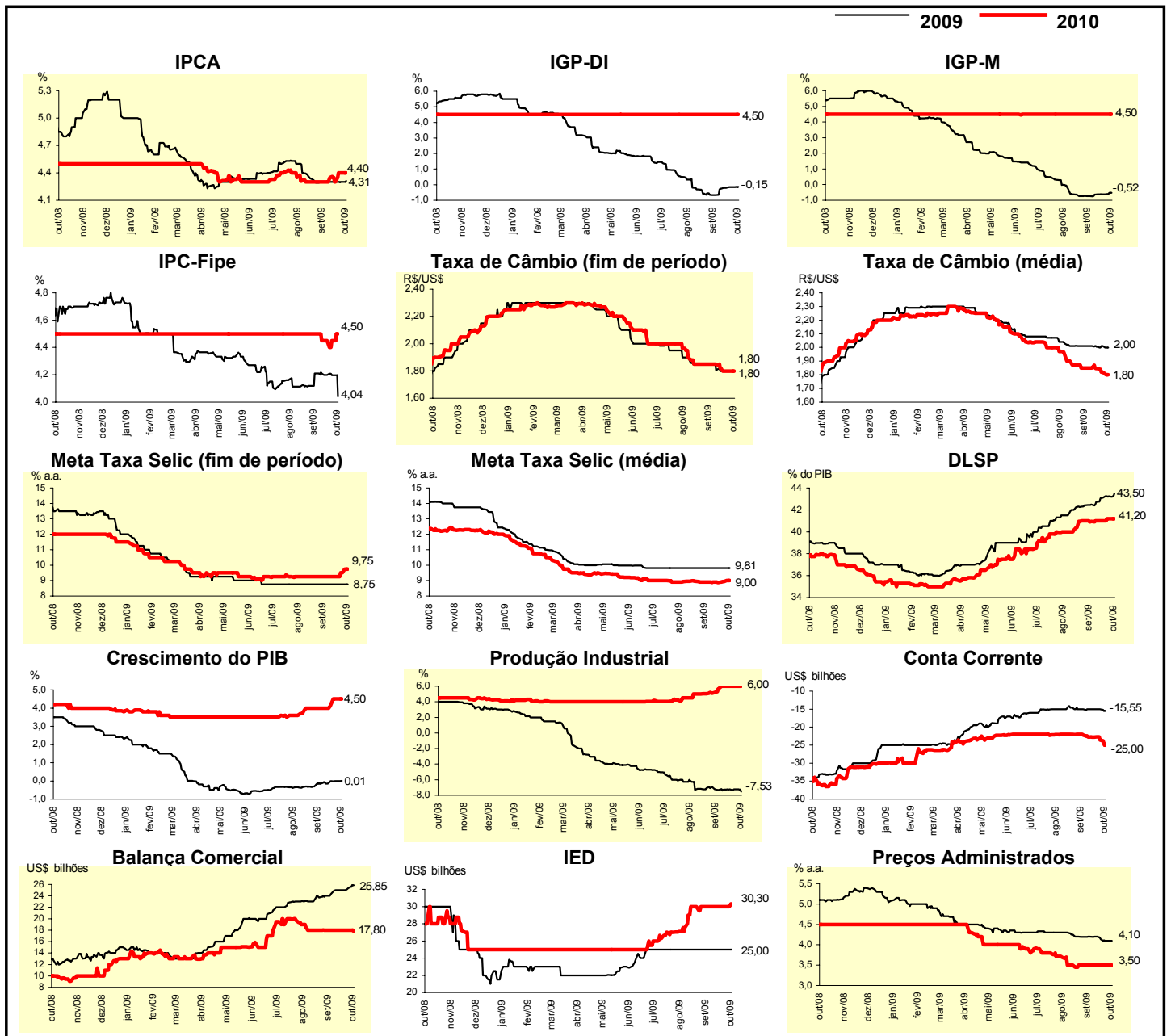


Mediana - Agregado	Expectativas de Mercado							
	set/09				out/09			
	Há 4 semanas	Há 1 semana	Hoje	Comportamento semanal*	Há 4 semanas	Há 1 semana	Hoje	Comportamento semanal*
IPCA (%)	0,23	0,25	0,25	= (2)	0,30	0,30	0,30	= (18)
IGP-DI (%)	0,15	0,35	0,35	= (1)	0,31	0,32	0,32	= (1)
IGP-M (%)	0,10	0,40	-		0,30	0,34	0,33	▼ (1)
IPC-Fipe (%)	0,31	0,30	-		0,34	0,34	0,32	▼ (1)
Taxa de câmbio - fim de período (R\$/US\$)	1,85	1,81	-		1,84	1,80	1,78	▼ (4)
Meta Taxa Selic (% a.a.)	-	-	-		8,75	8,75	8,75	= (15)



Mediana - Agregado	Expectativas de Mercado							
	2009				2010			
	Há 4 semanas	Há 1 semana	Hoje	Comportamento semanal*	Há 4 semanas	Há 1 semana	Hoje	Comportamento semanal*
IPCA (%)	4,30	4,30	4,31	▲ (1)	4,30	4,40	4,40	▬ (1)
IGP-DI (%)	-0,67	-0,16	-0,15	▲ (4)	4,50	4,50	4,50	▬ (71)
IGP-M (%)	-0,74	-0,61	-0,52	▲ (1)	4,50	4,50	4,50	▬ (15)
IPC-Fipe (%)	4,21	4,20	4,04	▼ (1)	4,50	4,45	4,50	▲ (1)
Taxa de câmbio - fim de período (R\$/US\$)	1,85	1,80	1,80	▬ (2)	1,85	1,80	1,80	▬ (2)
Taxa de câmbio - média do período (R\$/US\$)	2,01	2,01	2,00	▼ (1)	1,85	1,82	1,80	▼ (2)
Meta Taxa Selic - fim de período (% a.a.)	8,75	8,75	8,75	▬ (15)	9,25	9,50	9,75	▲ (2)
Meta Taxa Selic - média do período (% a.a.)	9,81	9,81	9,81	▬ (14)	8,90	8,94	9,00	▲ (2)
Dívida Líquida do Setor Público (% do PIB)	42,50	43,25	43,50	▲ (8)	40,95	41,20	41,20	▬ (1)
PIB (% de crescimento)	-0,16	0,00	0,01	▲ (1)	4,00	4,50	4,50	▬ (1)
Produção Industrial (% de crescimento)	-7,35	-7,24	-7,53	▼ (1)	5,65	6,00	6,00	▬ (3)
Conta Corrente (US\$ bilhões)	-15,05	-15,00	-15,55	▼ (1)	-22,20	-23,60	-25,00	▼ (2)
Balança Comercial (US\$ bilhões)	24,30	25,30	25,85	▲ (2)	18,00	18,00	17,80	▼ (1)
Invest. Estrangeiro Direto (US\$ bilhões)	25,00	25,00	25,00	▬ (14)	30,00	30,00	30,30	▲ (1)
Preços Administrados (%)	4,20	4,10	4,10	▬ (1)	3,50	3,50	3,50	▬ (8)

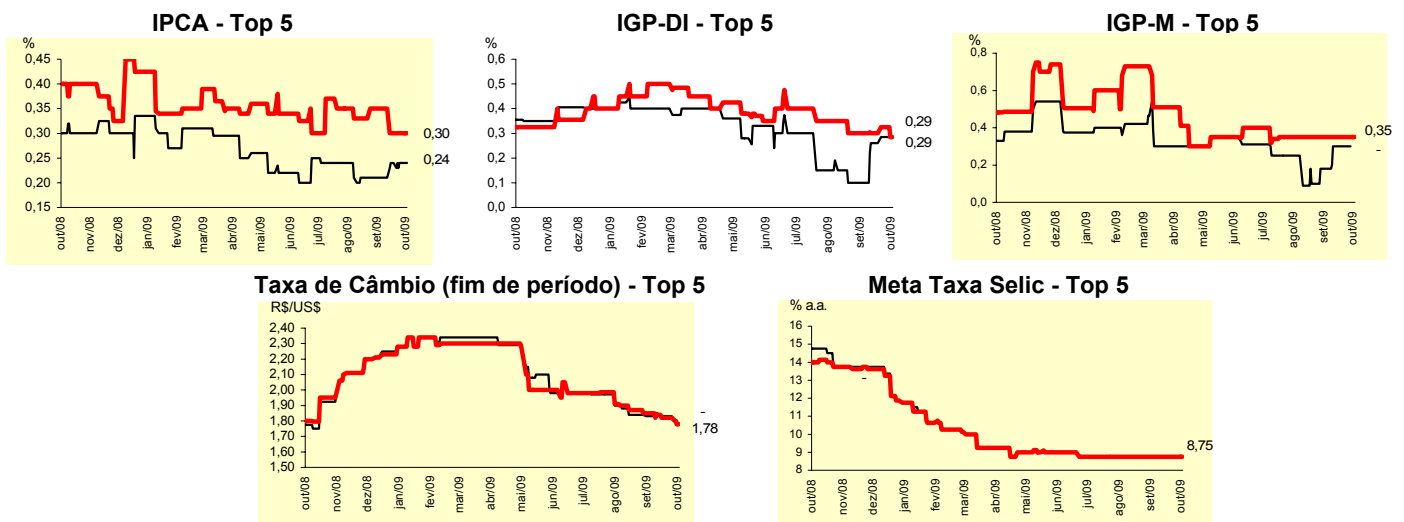
* comportamento dos indicadores desde o último Relatório de Mercado; os valores entre parênteses expressam o número de semanas em que vem ocorrendo o último comportamento (▲ aumento, ▼ diminuição ou = estabilidade)



Expectativas de Mercado								
Mediana - Top 5 - Curto Prazo	set/09				out/09			
	Há 4 semanas	Há 1 semana	Hoje	Comportamento semanal*	Há 4 semanas	Há 1 semana	Hoje	Comportamento semanal*
IPCA (%)	0,21	0,24	0,24	= (2)	0,35	0,30	0,30	= (2)
IGP-DI (%)	0,10	0,29	0,29	= (1)	0,30	0,32	0,29	▼ (1)
IGP-M (%)	0,18	0,30	-		0,35	0,35	0,35	= (11)
Taxa de câmbio - fim de período (R\$/US\$)	1,83	1,83	-		1,85	1,82	1,78	▼ (1)
Meta Taxa Selic (% a.a.)	-	-	-		8,75	8,75	8,75	= (14)

* comportamento dos indicadores desde o último Relatório de Mercado; os valores entre parênteses expressam o número de semanas em que vem ocorrendo o último comportamento (▲ aumento, ▼ diminuição ou = estabilidade)

CURTO PRAZO



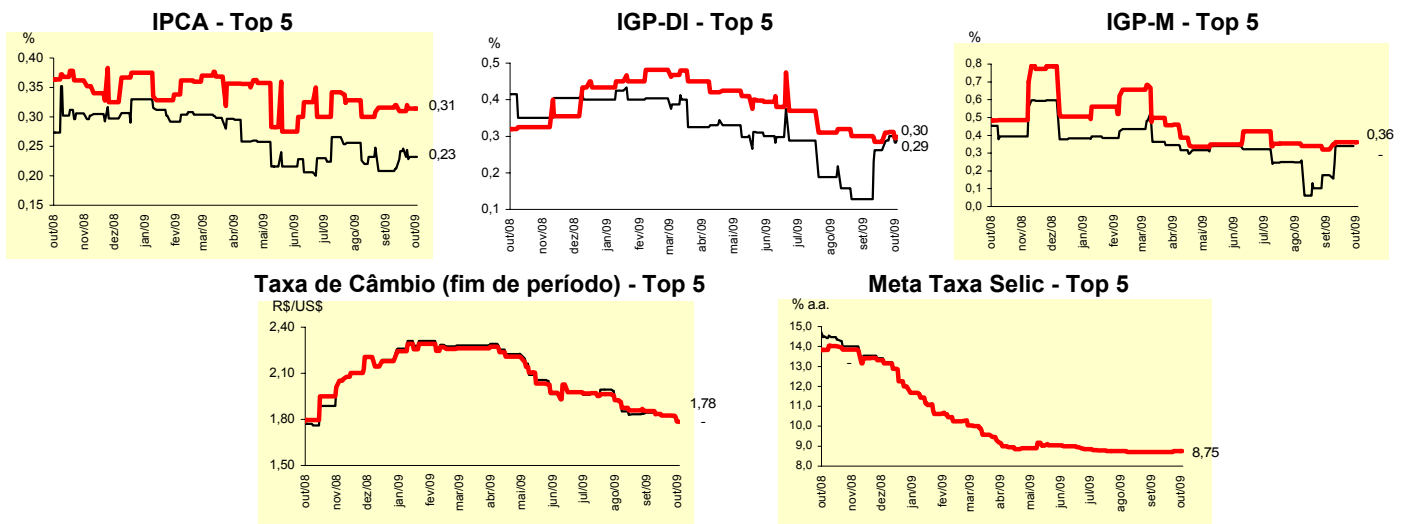
Expectativas de Mercado								
Mediana - Top 5	2009				2010			
	Há 4 semanas	Há 1 semana	Hoje	Comportamento semanal*	Há 4 semanas	Há 1 semana	Hoje	Comportamento semanal*
Curto Prazo								
IPCA (%)	4,42	4,36	4,36	= (1)	4,30	4,30	4,30	= (8)
IGP-DI (%)	-0,75	-0,43	-0,43	= (1)	4,40	4,50	4,50	= (3)
IGP-M (%)	-0,69	-0,72	-0,67	▲ (1)	3,50	3,75	3,75	= (3)
Taxa de câmbio - fim de período (R\$/US\$)	1,82	1,80	1,80	= (3)	1,90	1,80	1,80	= (2)
Meta Taxa Selic - fim de período (% a.a.)	8,75	8,75	8,75	= (14)	9,00	9,63	9,75	▲ (2)
Médio Prazo								
IPCA (%)	4,30	4,27	4,29	▲ (1)	4,50	4,30	4,30	= (1)
IGP-DI (%)	-0,75	-0,35	-0,35	= (1)	4,00	4,00	4,00	= (8)
IGP-M (%)	-0,66	-0,62	-0,51	▲ (2)	5,30	4,00	4,00	= (3)
Taxa de câmbio - fim de período (R\$/US\$)	1,88	1,80	1,78	▼ (1)	1,90	1,80	1,75	▼ (1)
Meta Taxa Selic - fim de período (% a.a.)	8,75	8,75	8,75	= (12)	9,50	9,88	9,88	= (2)

* comportamento dos indicadores desde o último Relatório de Mercado; os valores entre parênteses expressam o número de semanas em que vem ocorrendo o último comportamento (▲ aumento, ▼ diminuição ou = estabilidade)

Expectativas de Mercado								
Média - Top 5 - Curto Prazo	set/09				out/09			
	Há 4 semanas	Há 1 semana	Hoje	Comportamento semanal*	Há 4 semanas	Há 1 semana	Hoje	Comportamento semanal*
IPCA (%)	0,21	0,23	0,23	= (1)	0,32	0,31	0,31	= (2)
IGP-DI (%)	0,13	0,30	0,29	▼ (1)	0,30	0,31	0,30	▼ (1)
IGP-M (%)	0,18	0,34	-		0,32	0,36	0,36	= (3)
Taxa de câmbio - fim de período (R\$/US\$)	1,84	1,82	-		1,85	1,83	1,78	▼ (1)
Meta Taxa Selic (% a.a.)	-	-	-		8,70	8,75	8,75	= (1)

* comportamento dos indicadores desde o último Relatório de Mercado; os valores entre parênteses expressam o número de semanas em que vem ocorrendo o último comportamento (▲ aumento, ▼ diminuição ou = estabilidade)

CURTO PRAZO



Expectativas de Mercado								
Média - Top 5	2009				2010			
	Há 4 semanas	Há 1 semana	Hoje	Comportamento semanal*	Há 4 semanas	Há 1 semana	Hoje	Comportamento semanal*
Curto Prazo								
IPCA (%)	4,32	4,32	4,32	= (1)	4,18	4,24	4,24	= (1)
IGP-DI (%)	-0,86	-0,42	-0,45	▼ (1)	4,32	4,88	4,88	= (1)
IGP-M (%)	-0,82	-0,69	-0,61	▲ (1)	4,17	4,13	4,13	= (3)
Taxa de câmbio - fim de período (R\$/US\$)	1,83	1,83	1,80	▼ (1)	1,93	1,88	1,88	= (2)
Meta Taxa Selic - fim de período (% a.a.)	8,70	8,75	8,75	= (1)	9,48	9,68	9,89	▲ (2)
Médio Prazo								
IPCA (%)	4,29	4,29	4,29	= (1)	4,55	4,47	4,47	= (1)
IGP-DI (%)	-0,82	-0,43	-0,42	▲ (2)	4,13	4,63	4,64	▲ (2)
IGP-M (%)	-0,42	-0,75	-0,66	▲ (2)	5,04	4,36	4,35	▼ (1)
Taxa de câmbio - fim de período (R\$/US\$)	1,89	1,83	1,78	▼ (1)	1,96	1,81	1,77	▼ (1)
Meta Taxa Selic - fim de período (% a.a.)	8,70	8,75	8,75	= (3)	9,70	9,88	9,94	▲ (1)

* comportamento dos indicadores desde o último Relatório de Mercado; os valores entre parênteses expressam o número de semanas em que vem ocorrendo o último comportamento (▲ aumento, ▼ diminuição ou = estabilidade)