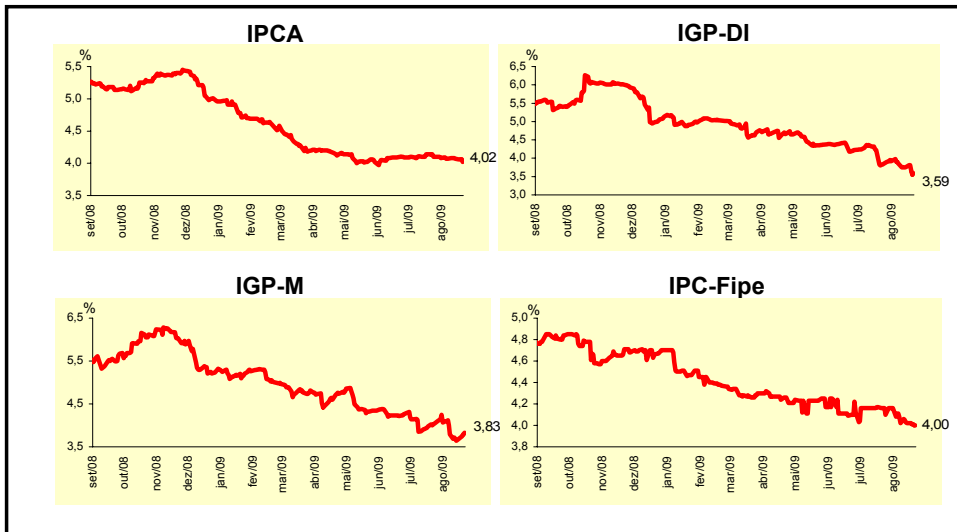
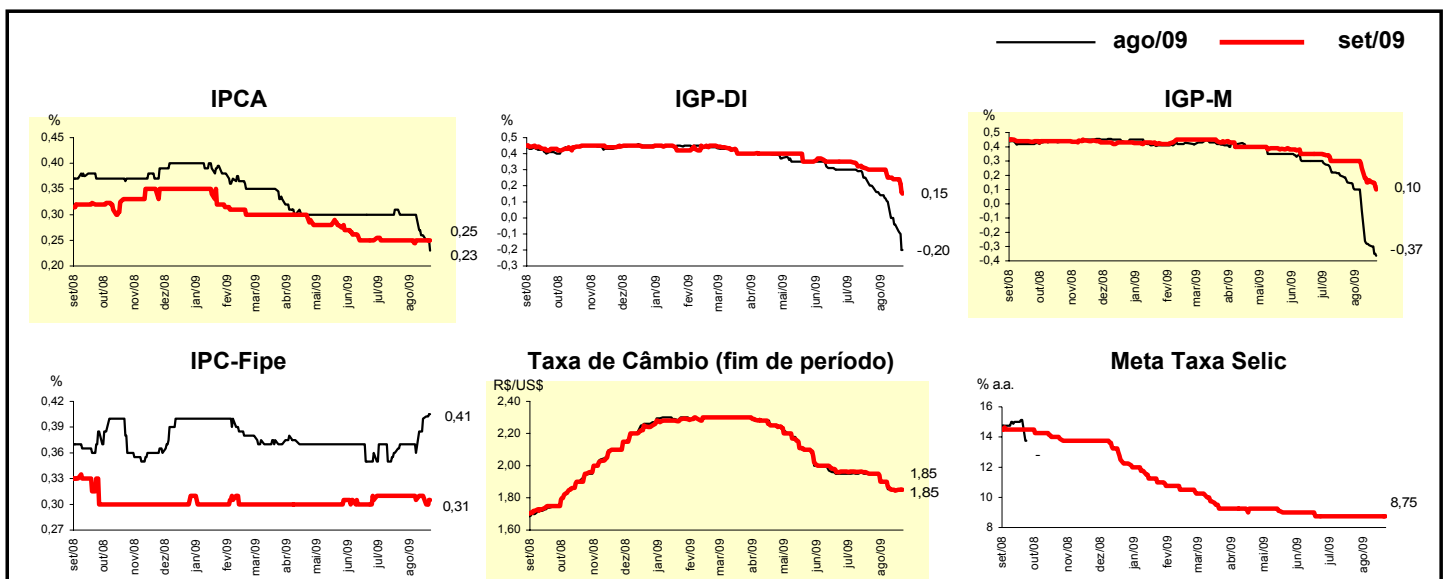


Expectativas de Mercado				
Inflação nos próximos 12 meses - Suavizada				
Mediana - Agregado	Há 4 semanas	Há 1 semana	Hoje	Comportamento semanal*
IPCA (%)	4,10	4,07	4,02	▼ (1)
IGP-DI (%)	3,85	3,76	3,59	▼ (3)
IGP-M (%)	4,06	3,66	3,83	▲ (1)
IPC-Fipe (%)	4,10	4,02	4,00	▼ (1)

* comportamento dos indicadores desde o último Relatório de Mercado; os valores entre parênteses expressam o número de semanas em que vem ocorrendo o último comportamento (▲ aumento, ▼ diminuição ou = estabilidade)

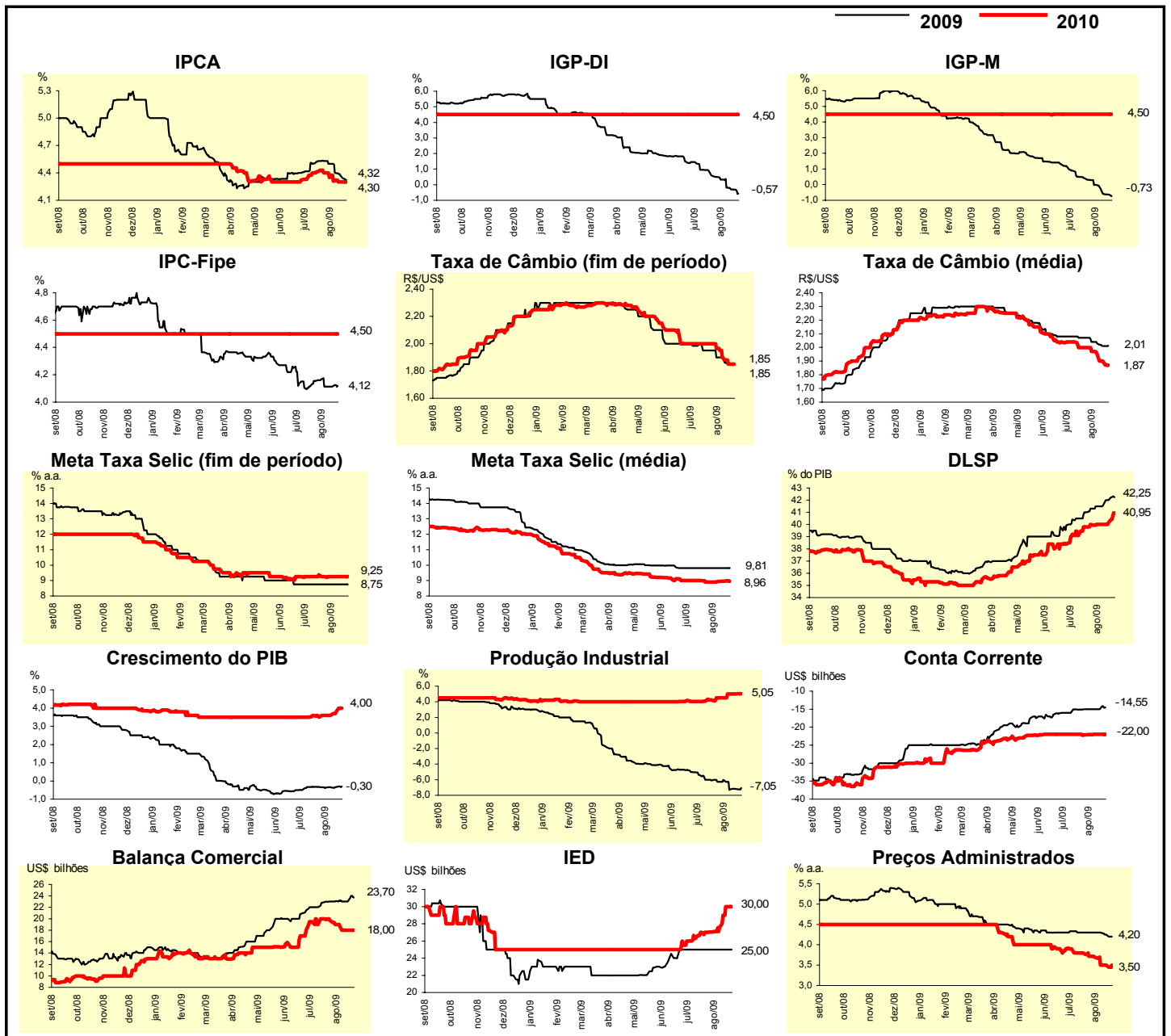


Mediana - Agregado	ago/09				set/09			
	Há 4 semanas	Há 1 semana	Hoje	Comportamento semanal*	Há 4 semanas	Há 1 semana	Hoje	Comportamento semanal*
IPCA (%)	0,30	0,26	0,23	▼ (2)	0,25	0,25	0,25	= (10)
IGP-DI (%)	0,19	-0,04	-0,20	▼ (7)	0,30	0,24	0,15	▼ (3)
IGP-M (%)	0,15	-0,29	-0,37	▼ (8)	0,30	0,17	0,10	▼ (3)
IPC-Fipe (%)	0,37	0,40	0,41	▲ (2)	0,31	0,31	0,31	= (8)
Taxa de câmbio - fim de período (R\$/US\$)	1,95	1,85	1,85	= (1)	1,95	1,85	1,85	= (1)
Meta Taxa Selic (% a.a.)	-	-	-	-	8,75	8,75	8,75	= (9)



Mediana - Agregado	Expectativas de Mercado							
	2009				2010			
	Há 4 semanas	Há 1 semana	Hoje	Comportamento semanal*	Há 4 semanas	Há 1 semana	Hoje	Comportamento semanal*
IPCA (%)	4,53	4,37	4,32	▼ (4)	4,40	4,30	4,30	= (1)
IGP-DI (%)	0,50	-0,31	-0,57	▼ (10)	4,50	4,50	4,50	= (65)
IGP-M (%)	0,30	-0,63	-0,73	▼ (16)	4,50	4,50	4,50	= (9)
IPC-Fipe (%)	4,16	4,11	4,12	▲ (1)	4,50	4,50	4,50	= (55)
Taxa de câmbio - fim de período (R\$/US\$)	1,95	1,85	1,85	= (1)	2,00	1,85	1,85	= (1)
Taxa de câmbio - média do período (R\$/US\$)	2,07	2,01	2,01	= (1)	2,00	1,90	1,87	▼ (4)
Meta Taxa Selic - fim de período (% a.a.)	8,75	8,75	8,75	= (9)	9,25	9,25	9,25	= (4)
Meta Taxa Selic - média do período (% a.a.)	9,81	9,81	9,81	= (8)	8,90	8,95	8,96	▲ (3)
Dívida Líquida do Setor Público (% do PIB)	41,30	42,00	42,25	▲ (2)	40,00	40,15	40,95	▲ (2)
PIB (% de crescimento)	-0,34	-0,34	-0,30	▲ (3)	3,50	3,80	4,00	▲ (2)
Produção Industrial (% de crescimento)	-6,29	-7,18	-7,05	▲ (2)	4,50	5,00	5,05	▲ (1)
Conta Corrente (US\$ bilhões)	-15,10	-15,00	-14,55	▲ (1)	-22,25	-22,00	-22,00	= (2)
Balança Comercial (US\$ bilhões)	23,00	23,00	23,70	▲ (1)	19,70	18,00	18,00	= (2)
Invest. Estrangeiro Direto (US\$ bilhões)	25,00	25,00	25,00	= (8)	27,00	30,00	30,00	= (1)
Preços Administrados (%)	4,30	4,25	4,20	▼ (2)	3,72	3,50	3,50	= (2)

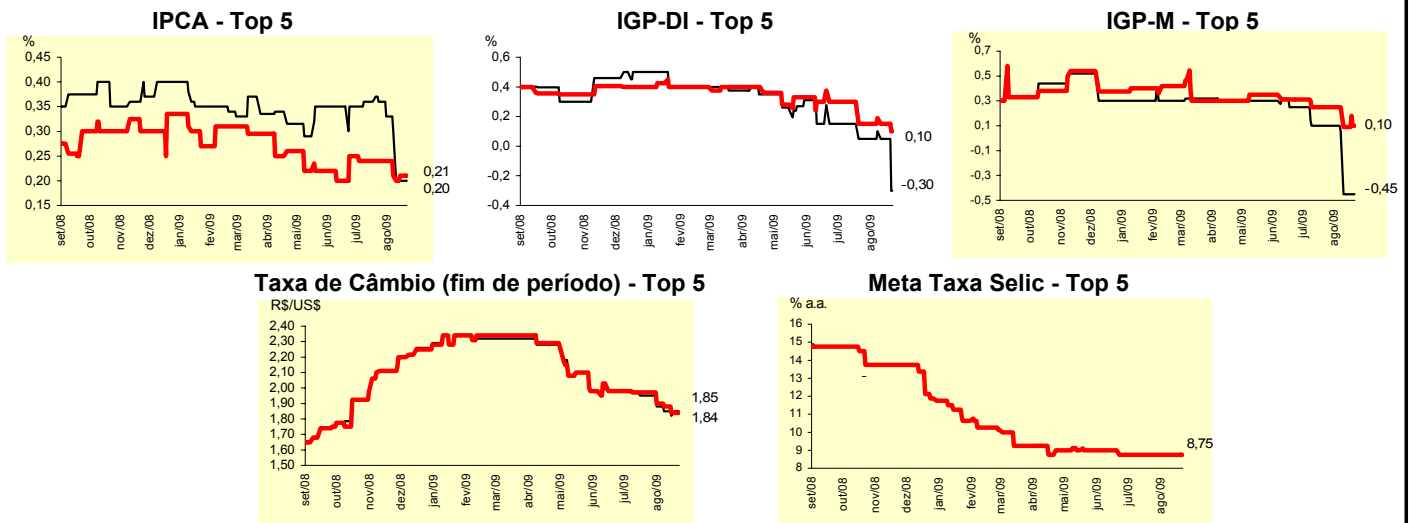
* comportamento dos indicadores desde o último Relatório de Mercado; os valores entre parênteses expressam o número de semanas em que vem ocorrendo o último comportamento (▲ aumento, ▼ diminuição ou = estabilidade)



Expectativas de Mercado								
Mediana - Top 5 - Curto Prazo	ago/09				set/09			
	Há 4 semanas	Há 1 semana	Hoje	Comportamento semanal*	Há 4 semanas	Há 1 semana	Hoje	Comportamento semanal*
IPCA (%)	0,36	0,20	0,20	= (1)	0,24	0,21	0,21	= (2)
IGP-DI (%)	0,05	0,05	-0,30	▼ (2)	0,15	0,15	0,10	▼ (2)
IGP-M (%)	0,10	-0,45	-0,45	= (1)	0,25	0,09	0,10	▲ (1)
Taxa de câmbio - fim de período (R\$/US\$)	1,95	1,82	1,85	▲ (1)	1,97	1,84	1,84	= (1)
Meta Taxa Selic (% a.a.)	-	-	-		8,75	8,75	8,75	= (8)

* comportamento dos indicadores desde o último Relatório de Mercado; os valores entre parênteses expressam o número de semanas em que vem ocorrendo o último comportamento (▲ aumento, ▼ diminuição ou = estabilidade)

CURTO PRAZO

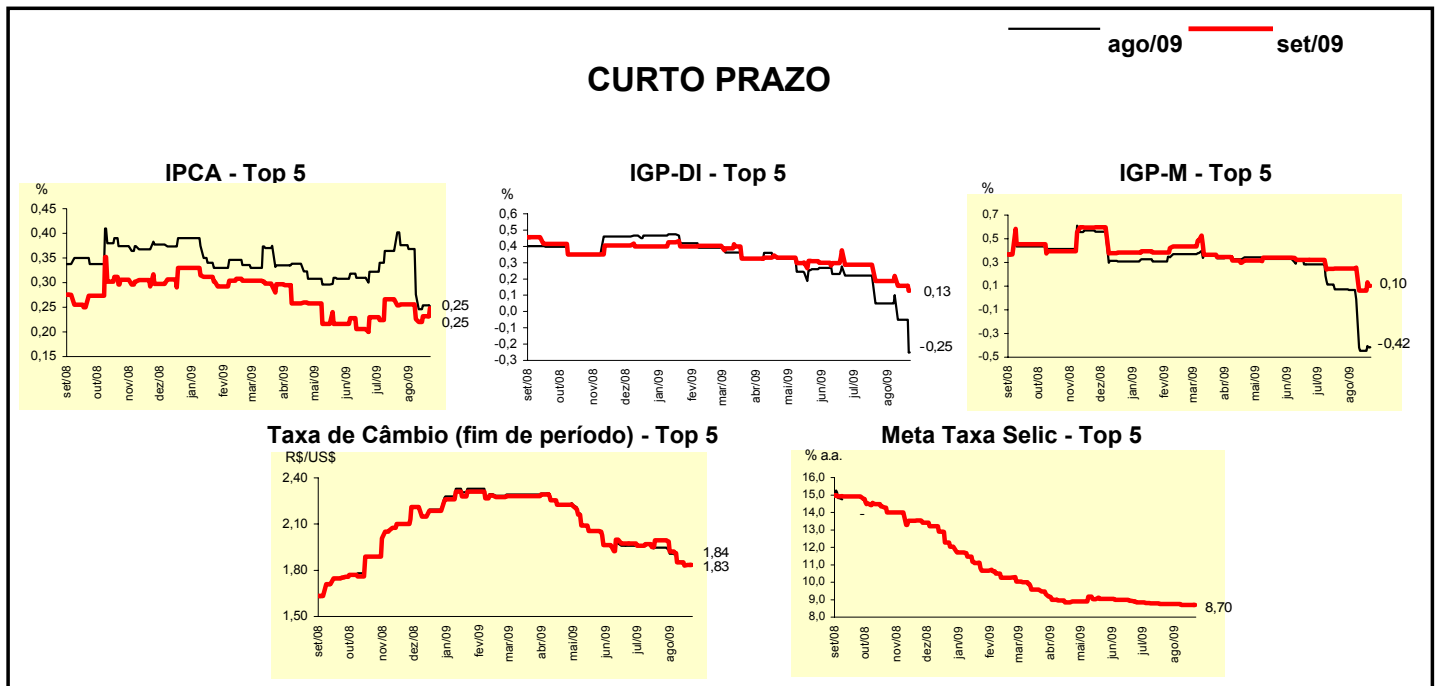


Expectativas de Mercado								
Mediana - Top 5	2009				2010			
	Há 4 semanas	Há 1 semana	Hoje	Comportamento semanal*	Há 4 semanas	Há 1 semana	Hoje	Comportamento semanal*
Curto Prazo								
IPCA (%)	4,73	4,36	4,36	= (1)	4,50	4,30	4,30	= (2)
IGP-DI (%)	0,25	-0,49	-0,75	▼ (3)	4,40	4,40	4,40	= (4)
IGP-M (%)	0,00	-0,87	-0,74	▲ (1)	4,75	3,50	3,50	= (2)
Taxa de câmbio - fim de período (R\$/US\$)	2,00	1,88	1,88	= (2)	2,00	2,00	2,00	= (5)
Meta Taxa Selic - fim de período (% a.a.)	8,75	8,75	8,75	= (8)	9,13	9,25	9,25	= (2)
Médio Prazo								
IPCA (%)	4,73	4,47	4,33	▼ (1)	4,50	4,50	4,50	= (6)
IGP-DI (%)	0,30	-0,49	-0,75	▼ (1)	4,25	4,00	4,00	= (2)
IGP-M (%)	0,00	-0,60	-0,60	= (1)	4,42	5,30	5,30	= (1)
Taxa de câmbio - fim de período (R\$/US\$)	1,95	1,90	1,90	= (2)	2,00	1,90	1,90	= (2)
Meta Taxa Selic - fim de período (% a.a.)	8,75	8,75	8,75	= (6)	9,50	9,75	9,50	▼ (1)

* comportamento dos indicadores desde o último Relatório de Mercado; os valores entre parênteses expressam o número de semanas em que vem ocorrendo o último comportamento (▲ aumento, ▼ diminuição ou = estabilidade)

Expectativas de Mercado									
Média - Top 5 - Curto Prazo	ago/09				set/09				
	Há 4 semanas	Há 1 semana	Hoje	Comportamento semanal*	Há 4 semanas	Há 1 semana	Hoje	Comportamento semanal*	
IPCA (%)	0,38	0,25	0,25	= (1)	0,26	0,23	0,25	▲ (1)	
IGP-DI (%)	0,05	-0,05	-0,25	▼ (2)	0,19	0,16	0,13	▼ (2)	
IGP-M (%)	0,07	-0,45	-0,42	▲ (1)	0,25	0,06	0,10	▲ (1)	
Taxa de câmbio - fim de período (R\$/US\$)	1,95	1,83	1,84	▲ (1)	1,99	1,83	1,83	= (1)	
Meta Taxa Selic (% a.a.)	-	-	-		8,75	8,70	8,70	= (2)	

* comportamento dos indicadores desde o último Relatório de Mercado; os valores entre parênteses expressam o número de semanas em que vem ocorrendo o último comportamento (▲ aumento, ▼ diminuição ou = estabilidade)



Expectativas de Mercado									
Média - Top 5	2009				2010				
	Há 4 semanas	Há 1 semana	Hoje	Comportamento semanal*	Há 4 semanas	Há 1 semana	Hoje	Comportamento semanal*	
Curto Prazo									
IPCA (%)	4,76	4,34	4,37	▲ (1)	4,43	4,18	4,18	= (2)	
IGP-DI (%)	0,04	-0,52	-0,86	▼ (3)	4,32	4,32	4,32	= (4)	
IGP-M (%)	0,06	-0,99	-0,92	▲ (1)	4,75	4,17	4,17	= (2)	
Taxa de câmbio - fim de período (R\$/US\$)	1,97	1,88	1,88	= (1)	1,99	1,97	1,97	= (1)	
Meta Taxa Selic - fim de período (% a.a.)	8,75	8,70	8,69	▼ (1)	9,34	9,52	9,52	= (1)	
Médio Prazo									
IPCA (%)	4,69	4,42	4,36	▼ (4)	4,40	4,54	4,54	= (2)	
IGP-DI (%)	0,26	-0,49	-0,82	▼ (1)	4,41	4,13	4,13	= (2)	
IGP-M (%)	0,02	-0,25	-0,26	▼ (1)	4,49	5,07	5,07	= (1)	
Taxa de câmbio - fim de período (R\$/US\$)	1,97	1,90	1,90	= (1)	2,03	1,93	1,93	= (2)	
Meta Taxa Selic - fim de período (% a.a.)	8,75	8,67	8,69	▲ (1)	9,90	9,75	9,70	▼ (1)	

* comportamento dos indicadores desde o último Relatório de Mercado; os valores entre parênteses expressam o número de semanas em que vem ocorrendo o último comportamento (▲ aumento, ▼ diminuição ou = estabilidade)