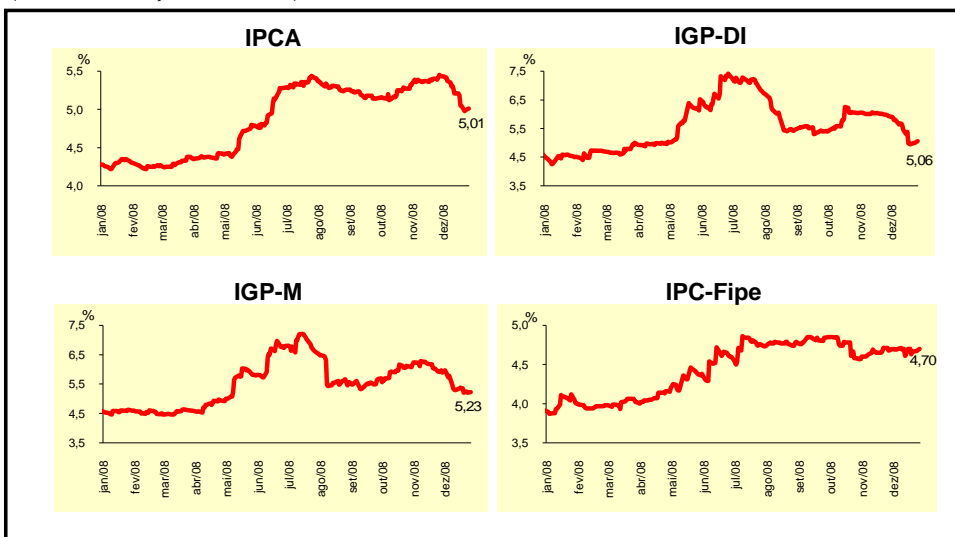
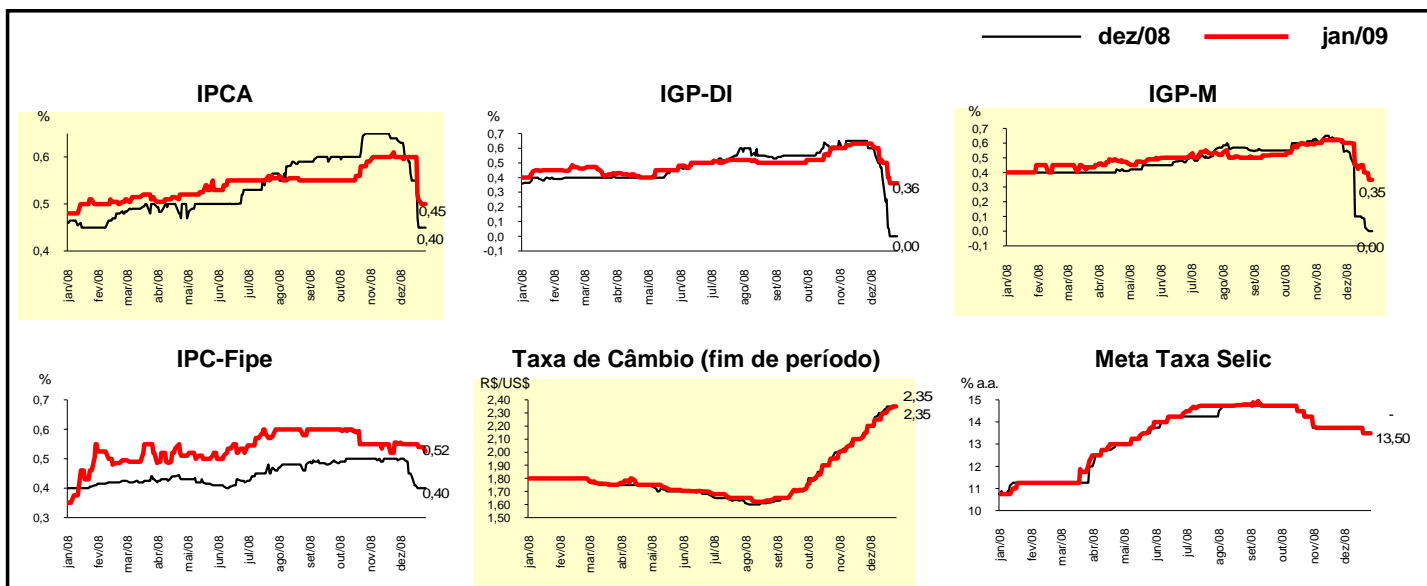


Expectativas de Mercado				
Inflação nos próximos 12 meses - Suavizada				
Mediana - Agregado	Há 4 semanas	Há 1 semana	Hoje	Comportamento semanal*
IPCA (%)	5,44	5,04	5,01	▼ (4)
IGP-DI (%)	5,93	4,95	5,06	▲ (1)
IGP-M (%)	5,89	5,21	5,23	▲ (1)
IPC-Fipe (%)	4,69	4,66	4,70	▲ (2)

* comportamento dos indicadores desde o último Relatório de Mercado; os valores entre parênteses expressam o número de semanas em que vem ocorrendo o último comportamento (▲ aumento, ▼ diminuição ou = estabilidade)

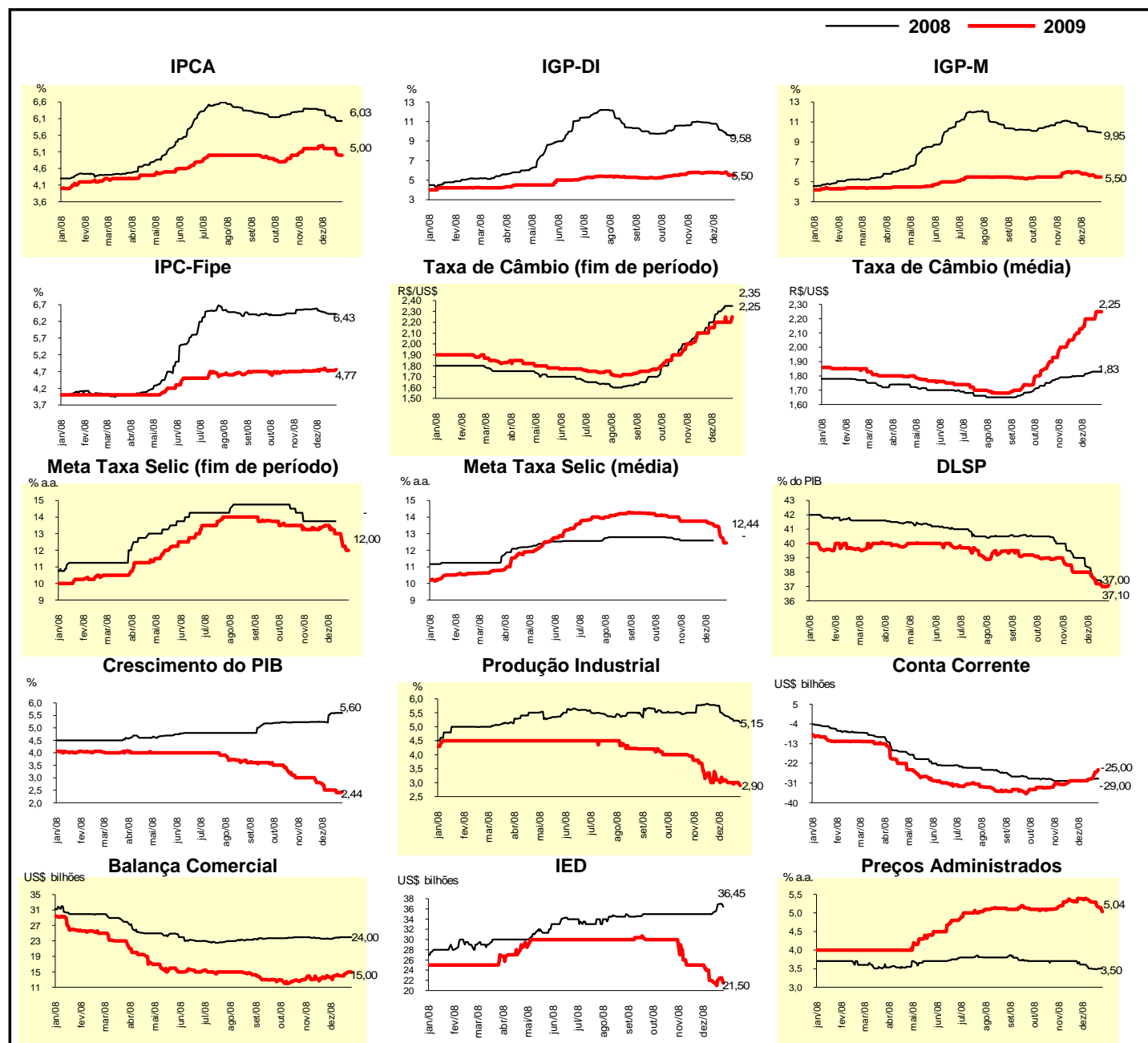


Mediana - Agregado	Expectativas de Mercado							
	dez/08				jan/09			
	Há 4 semanas	Há 1 semana	Hoje	Comportamento semanal*	Há 4 semanas	Há 1 semana	Hoje	Comportamento semanal*
IPCA (%)	0,58	0,40	0,40	= (1)	0,55	0,46	0,45	▼ (2)
IGP-DI (%)	0,60	0,00	0,00	= (1)	0,63	0,36	0,36	= (1)
IGP-M (%)	0,54	0,03	0,00	▼ (5)	0,60	0,40	0,35	▼ (3)
IPC-Fipe (%)	0,50	0,40	0,40	= (1)	0,55	0,54	0,52	▼ (2)
Taxa de câmbio - fim de período (R\$/US\$)	2,20	2,35	2,35	= (1)	2,20	2,33	2,35	▲ (5)
Meta Taxa Selic (% a.a.)	13,75	-	-		13,75	13,50	13,50	= (1)



Mediana - Agregado	Expectativas de Mercado							
	2008				2009			
	Há 4 semanas	Há 1 semana	Hoje	Comportamento semanal*	Há 4 semanas	Há 1 semana	Hoje	Comportamento semanal*
IPCA (%)	6,35	6,03	6,03	= (1)	5,25	5,02	5,00	▼ (2)
IGP-DI (%)	10,80	9,58	9,58	= (1)	5,80	5,50	5,50	= (1)
IGP-M (%)	10,55	9,99	9,95	▼ (6)	6,00	5,50	5,50	= (1)
IPC-Fipe (%)	6,58	6,43	6,43	= (1)	4,72	4,73	4,77	▲ (1)
Taxa de câmbio - fim de período (R\$/US\$)	2,20	2,35	2,35	= (1)	2,15	2,20	2,25	▲ (1)
Taxa de câmbio - média do período (R\$/US\$)	1,80	1,83	1,83	= (1)	2,13	2,25	2,25	= (1)
Meta Taxa Selic - fim de período (% a.a.)	13,75	-	-		13,50	12,25	12,00	▼ (4)
Meta Taxa Selic - média do período (% a.a.)	12,59	-	-		13,75	12,81	12,44	▼ (4)
Dívida Líquida do Setor Público (% do PIB)	38,45	37,00	37,00	= (1)	38,00	37,00	37,10	▲ (1)
PIB (% de crescimento)	5,24	5,60	5,60	= (1)	2,80	2,40	2,44	▲ (1)
Produção Industrial (% de crescimento)	5,76	5,22	5,15	▼ (6)	3,10	3,00	2,90	▼ (1)
Conta Corrente (US\$ bilhões)	-30,00	-29,00	-29,00	= (1)	-30,00	-29,00	-25,00	▲ (2)
Balança Comercial (US\$ bilhões)	23,60	24,00	24,00	= (2)	13,66	14,50	15,00	▲ (2)
Invest. Estrangeiro Direto (US\$ bilhões)	35,00	36,90	36,45	▼ (1)	25,00	22,00	21,50	▼ (1)
Preços Administrados (%)	3,61	3,48	3,50	▲ (1)	5,39	5,20	5,04	▼ (3)

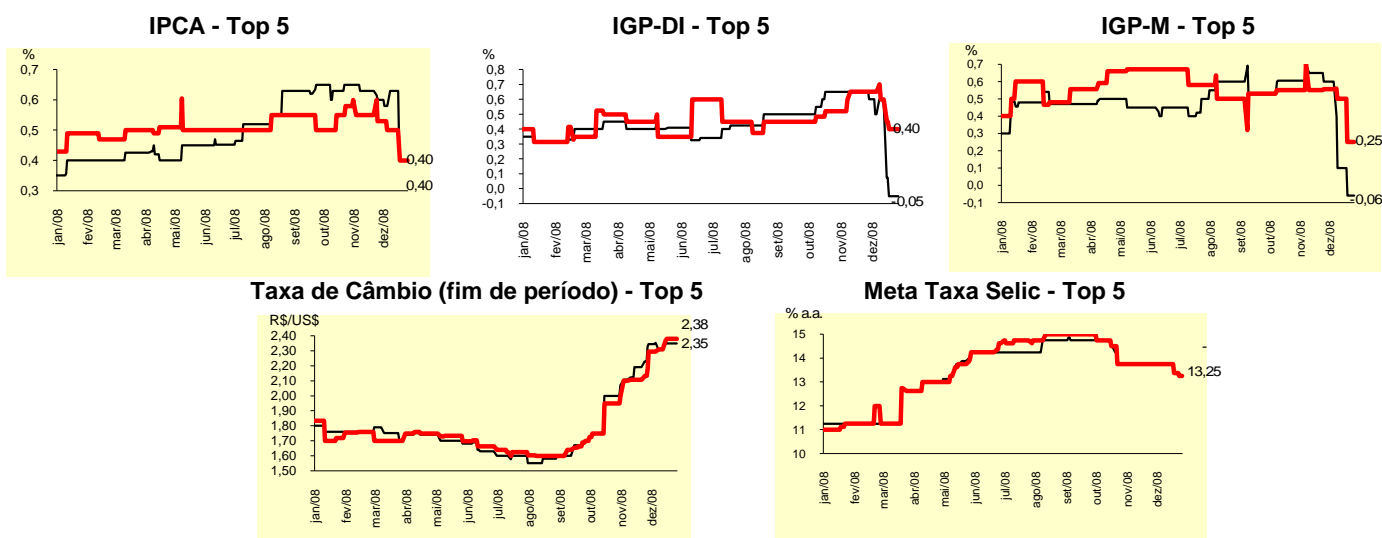
* comportamento dos indicadores desde o último Relatório de Mercado; os valores entre parênteses expressam o número de semanas em que vem ocorrendo o último comportamento (▲ aumento, ▼ diminuição ou = estabilidade)



Expectativas de Mercado								
Mediana - Top 5 - Curto Prazo	dez/08				jan/09			
	Há 4 semanas	Há 1 semana	Hoje	Comportamento semanal*	Há 4 semanas	Há 1 semana	Hoje	Comportamento semanal*
IPCA (%)	0,60	0,40	0,40	= (1)	0,53	0,40	0,40	= (1)
IGP-DI (%)	0,60	-0,05	-0,05	= (1)	0,65	0,40	0,40	= (1)
IGP-M (%)	0,60	-0,06	-0,06	= (1)	0,56	0,25	0,25	= (1)
Taxa de câmbio - fim de período (R\$/US\$)	2,35	2,35	2,35	= (1)	2,30	2,38	2,38	= (1)
Meta Taxa Selic (% a.a.)	13,75	-	-		13,75	13,38	13,25	▼ (2)

* comportamento dos indicadores desde o último Relatório de Mercado; os valores entre parênteses expressam o número de semanas em que vem ocorrendo o último comportamento (▲ aumento, ▼ diminuição ou = estabilidade)

CURTO PRAZO



Expectativas de Mercado								
Mediana - Top 5	2008				2009			
	Há 4 semanas	Há 1 semana	Hoje	Comportamento semanal*	Há 4 semanas	Há 1 semana	Hoje	Comportamento semanal*
Curto Prazo								
IPCA (%)	6,40	6,03	6,03	= (1)	5,50	5,00	5,00	= (2)
IGP-DI (%)	10,74	9,53	9,53	= (1)	5,70	5,30	5,30	= (1)
IGP-M (%)	10,61	9,88	9,88	= (1)	5,13	5,09	5,19	▲ (2)
Taxa de câmbio - fim de período (R\$/US\$)	2,35	2,35	2,35	= (1)	2,20	2,35	2,35	= (1)
Meta Taxa Selic - fim de período (% a.a.)	13,75	-	-		13,50	12,00	11,88	▼ (3)
Médio Prazo								
IPCA (%)	6,28	6,01	6,00	▼ (4)	4,70	4,70	4,70	= (1)
IGP-DI (%)	10,49	9,53	9,53	= (1)	6,00	5,30	5,30	= (1)
IGP-M (%)	10,50	9,84	9,84	= (2)	6,00	5,00	5,00	= (2)
Taxa de câmbio - fim de período (R\$/US\$)	2,15	2,25	2,38	▲ (1)	2,13	2,35	2,25	▼ (1)
Meta Taxa Selic - fim de período (% a.a.)	13,75	-	-		14,75	12,00	11,63	▼ (4)

* comportamento dos indicadores desde o último Relatório de Mercado; os valores entre parênteses expressam o número de semanas em que vem ocorrendo o último comportamento (▲ aumento, ▼ diminuição ou = estabilidade)

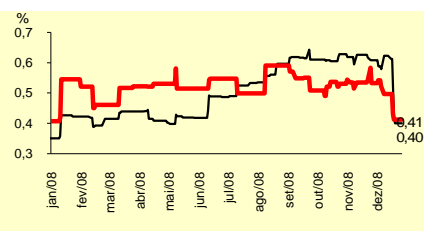
Expectativas de Mercado								
Média - Top 5 - Curto Prazo	dez/08				jan/09			
	Há 4 semanas	Há 1 semana	Hoje	Comportamento semanal*	Há 4 semanas	Há 1 semana	Hoje	Comportamento semanal*
IPCA (%)	0,61	0,40	0,40	= (1)	0,53	0,41	0,41	= (1)
IGP-DI (%)	0,57	-0,05	-0,05	= (1)	0,73	0,36	0,36	= (1)
IGP-M (%)	0,66	0,01	0,01	= (1)	0,64	0,32	0,34	▲ (1)
Taxa de câmbio - fim de período (R\$/US\$)	2,32	2,35	2,35	= (1)	2,28	2,37	2,37	= (1)
Meta Taxa Selic (% a.a.)	13,75	-	-		13,81	13,41	13,34	▼ (5)

* comportamento dos indicadores desde o último Relatório de Mercado; os valores entre parênteses expressam o número de semanas em que vem ocorrendo o último comportamento (▲ aumento, ▼ diminuição ou = estabilidade)

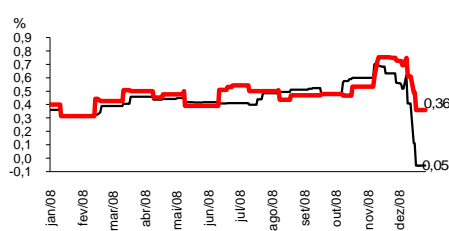
CURTO PRAZO

— dez/08 — jan/09

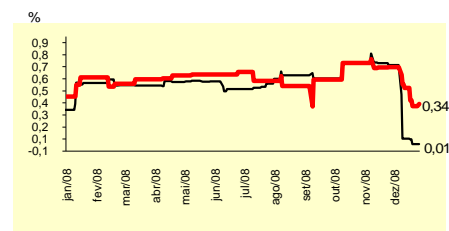
IPCA - Top 5



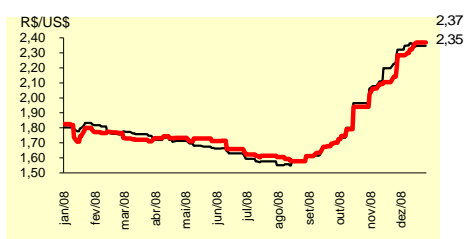
IGP-DI - Top 5



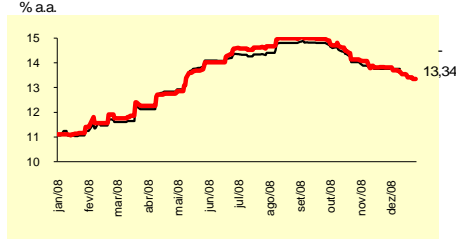
IGP-M - Top 5



Taxa de Câmbio (fim de período) - Top 5



Meta Taxa Selic - Top 5



Expectativas de Mercado								
Média - Top 5	2008				2009			
	Há 4 semanas	Há 1 semana	Hoje	Comportamento semanal*	Há 4 semanas	Há 1 semana	Hoje	Comportamento semanal*
Curto Prazo								
IPCA (%)	6,40	6,03	6,03	= (1)	5,30	4,86	4,86	= (1)
IGP-DI (%)	10,68	9,52	9,52	= (1)	6,02	5,38	5,38	= (1)
IGP-M (%)	10,68	9,96	9,96	= (1)	6,97	5,30	5,32	▲ (2)
Taxa de câmbio - fim de período (R\$/US\$)	2,32	2,35	2,35	= (1)	2,28	2,28	2,28	= (1)
Meta Taxa Selic - fim de período (% a.a.)	13,75	-	-		13,19	12,22	11,97	▼ (5)
Médio Prazo								
IPCA (%)	6,28	5,99	5,99	= (1)	4,97	4,90	4,90	= (1)
IGP-DI (%)	10,56	9,51	9,51	= (1)	6,32	4,98	4,98	= (1)
IGP-M (%)	10,56	9,90	9,90	= (1)	6,48	4,68	4,70	▲ (1)
Taxa de câmbio - fim de período (R\$/US\$)	2,13	2,24	2,30	▲ (1)	2,14	2,32	2,28	▼ (1)
Meta Taxa Selic - fim de período (% a.a.)	13,85	-	-		14,30	11,50	11,44	▼ (4)

* comportamento dos indicadores desde o último Relatório de Mercado; os valores entre parênteses expressam o número de semanas em que vem ocorrendo o último comportamento (▲ aumento, ▼ diminuição ou = estabilidade)