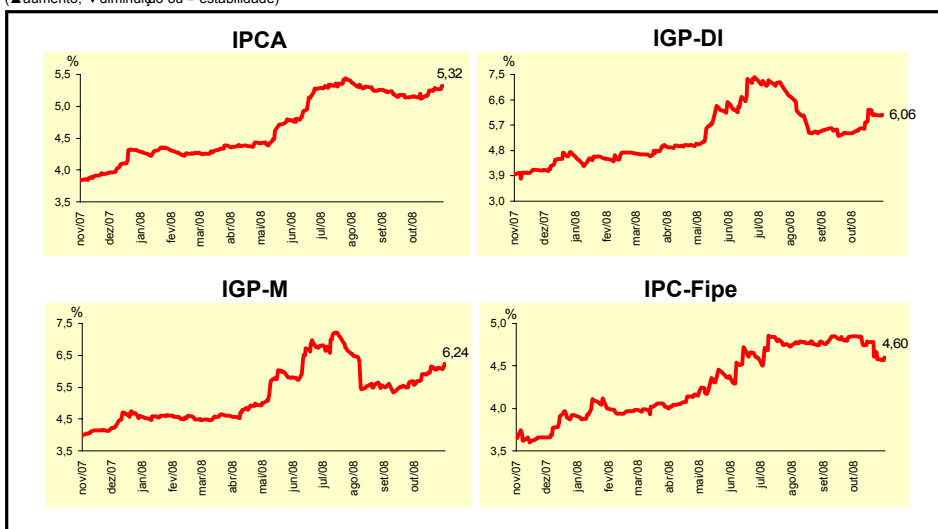
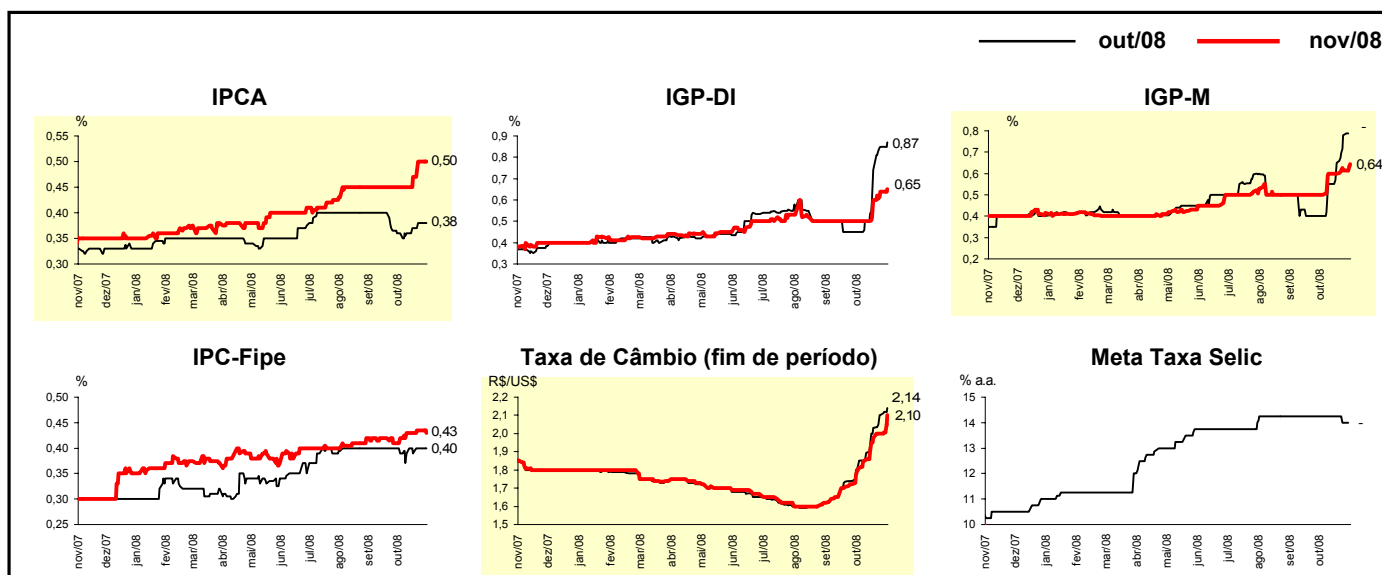


Expectativas de Mercado				
Inflação nos próximos 12 meses - Suavizada				
Mediana - Agregado	Há 4 semanas	Há 1 semana	Hoje	Comportamento semanal*
IPCA (%)	5,15	5,27	5,32	▲ (3)
IGP-DI (%)	5,46	6,07	6,06	▼ (2)
IGP-M (%)	5,69	6,12	6,24	▲ (1)
IPC-Fipe (%)	4,85	4,58	4,60	▲ (1)

* comportamento dos indicadores desde o último Relatório de Mercado; os valores entre parênteses expressam o número de semanas em que vem ocorrendo o último comportamento
(▲ aumento, ▼ diminuição ou = estabilidade)

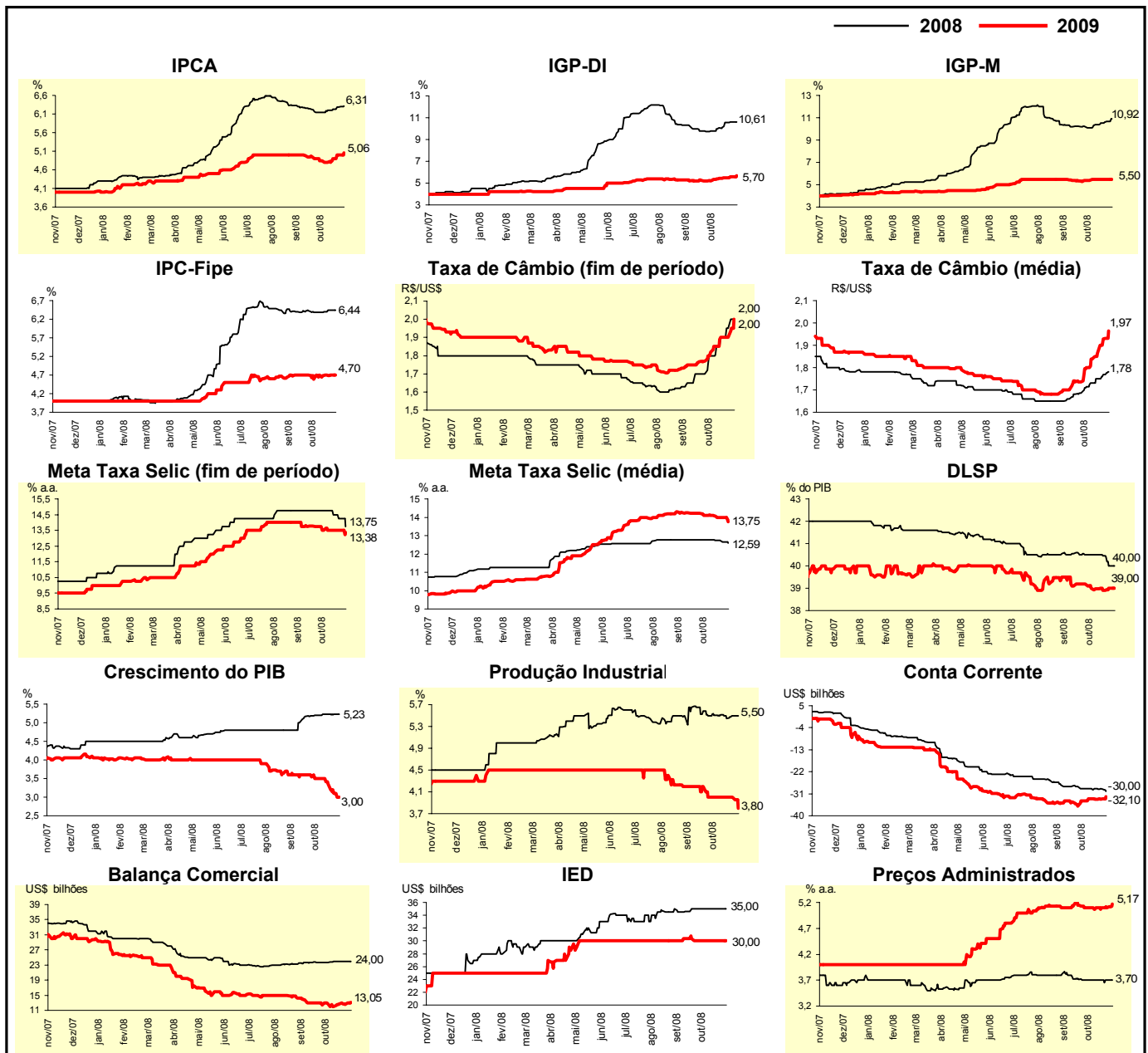


Mediana - Agregado	Expectativas de Mercado							
	out/08				nov/08			
	Há 4 semanas	Há 1 semana	Hoje	Comportamento semanal*	Há 4 semanas	Há 1 semana	Hoje	Comportamento semanal*
IPCA (%)	0,36	0,38	0,38	= (1)	0,45	0,50	0,50	= (1)
IGP-DI (%)	0,45	0,85	0,87	▲ (4)	0,50	0,64	0,65	▲ (3)
IGP-M (%)	0,40	0,78	-	-	0,50	0,62	0,64	▲ (2)
IPC-Fipe (%)	0,39	0,40	0,40	= (1)	0,42	0,44	0,43	▼ (1)
Taxa de câmbio - fim de período (R\$/US\$)	1,85	2,10	2,14	▲ (5)	1,81	2,00	2,10	▲ (10)
Meta Taxa Selic (% a.a.)	14,25	14,00	-	-	-	-	-	-



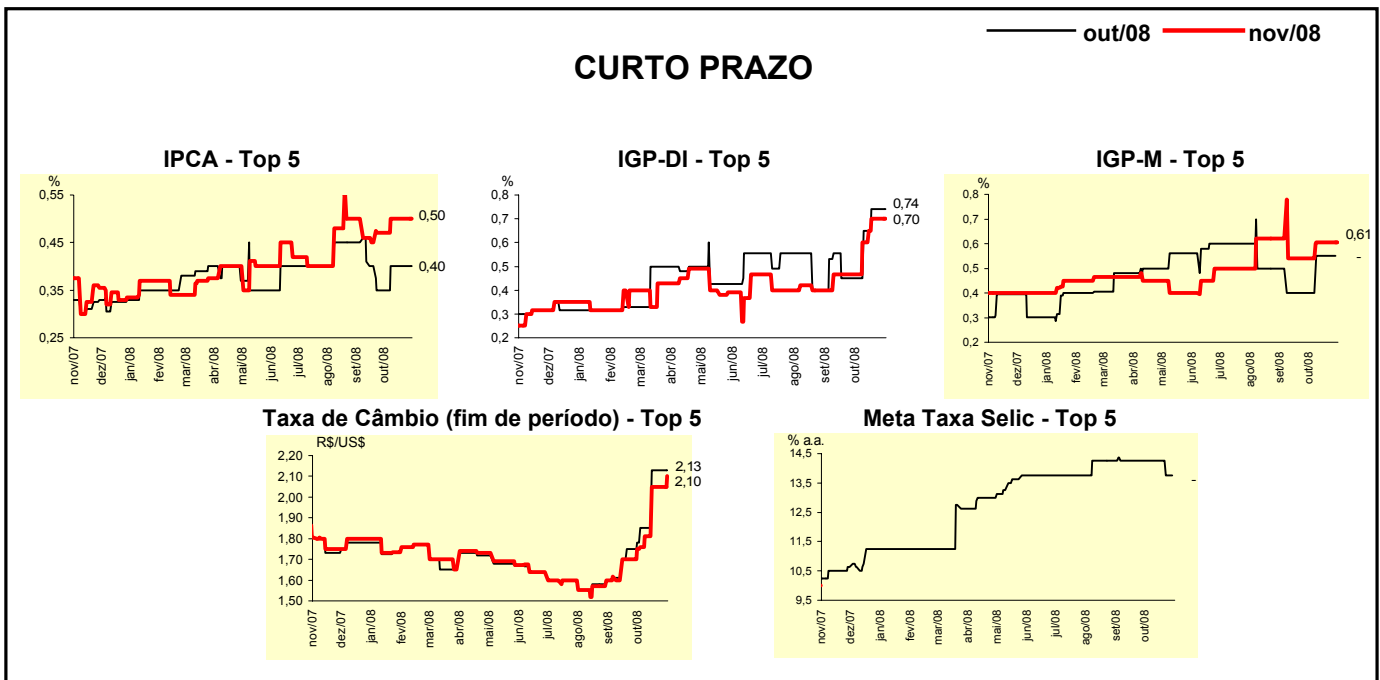
Mediana - Agregado	Expectativas de Mercado							
	2008				2009			
	Há 4 semanas	Há 1 semana	Hoje	Comportamento semanal*	Há 4 semanas	Há 1 semana	Hoje	Comportamento semanal*
IPCA (%)	6,14	6,29	6,31	▲ (4)	4,85	5,00	5,06	▲ (3)
IGP-DI (%)	9,77	10,59	10,61	▲ (5)	5,33	5,57	5,70	▲ (5)
IGP-M (%)	10,10	10,65	10,92	▲ (4)	5,40	5,50	5,50	= (3)
IPC-Fipe (%)	6,38	6,44	6,44	= (1)	4,59	4,70	4,70	= (3)
Taxa de câmbio - fim de período (R\$/US\$)	1,80	1,95	2,00	▲ (5)	1,82	1,90	2,00	▲ (1)
Taxa de câmbio - média do período (R\$/US\$)	1,72	1,77	1,78	▲ (8)	1,80	1,93	1,97	▲ (5)
Meta Taxa Selic - fim de período (% a.a.)	14,75	14,25	13,75	▼ (3)	13,50	13,50	13,38	▼ (1)
Meta Taxa Selic - média do período (% a.a.)	12,78	12,66	12,59	▼ (3)	14,10	14,00	13,75	▼ (1)
Dívida Líquida do Setor Público (% do PIB)	40,50	40,00	40,00	= (1)	39,00	39,00	39,00	= (1)
PIB (% de crescimento)	5,20	5,23	5,23	= (1)	3,50	3,10	3,00	▼ (3)
Produção Industrial (% de crescimento)	5,50	5,50	5,50	= (1)	4,00	4,00	3,80	▼ (1)
Conta Corrente (US\$ bilhões)	-29,00	-29,00	-30,00	▼ (1)	-34,00	-33,20	-32,10	▲ (2)
Balança Comercial (US\$ bilhões)	23,70	24,00	24,00	= (2)	12,70	12,50	13,05	▲ (1)
Invest. Estrangeiro Direto (US\$ bilhões)	35,00	35,00	35,00	= (6)	30,00	30,00	30,00	= (5)
Preços Administrados (%)	3,70	3,70	3,70	= (5)	5,10	5,10	5,17	▲ (1)

* comportamento dos indicadores desde o último Relatório de Mercado; os valores entre parênteses expressam o número de semanas em que vem ocorrendo o último comportamento (▲ aumento, ▼ diminuição ou = estabilidade)



Expectativas de Mercado								
Mediana - Top 5 - Curto Prazo	out/08				nov/08			
	Há 4 semanas	Há 1 semana	Hoje	Comportamento semanal*	Há 4 semanas	Há 1 semana	Hoje	Comportamento semanal*
IPCA (%)	0,35	0,40	0,40	= (3)	0,47	0,50	0,50	= (3)
IGP-DI (%)	0,45	0,74	0,74	= (2)	0,47	0,70	0,70	= (2)
IGP-M (%)	0,40	0,55	-		0,54	0,61	0,61	= (3)
Taxa de câmbio - fim de período (R\$/US\$)	1,85	2,13	2,13	= (2)	1,76	2,05	2,10	▲ (1)
Meta Taxa Selic (% a.a.)	14,25	13,75	-		-	-	-	

* comportamento dos indicadores desde o último Relatório de Mercado; os valores entre parênteses expressam o número de semanas em que vem ocorrendo o último comportamento (▲ aumento, ▼ diminuição ou = estabilidade)

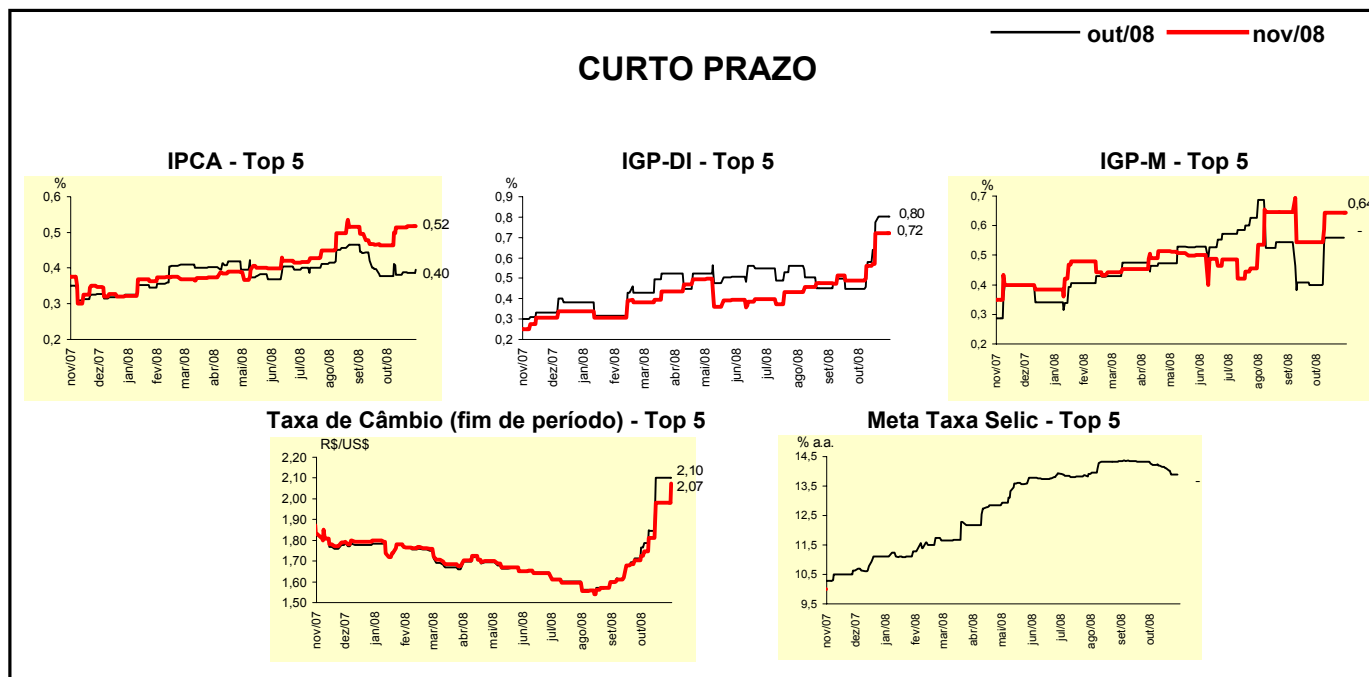


Expectativas de Mercado								
Mediana - Top 5	2008				2009			
	Há 4 semanas	Há 1 semana	Hoje	Comportamento semanal*	Há 4 semanas	Há 1 semana	Hoje	Comportamento semanal*
Curto Prazo								
IPCA (%)	6,24	6,40	6,40	= (3)	5,00	5,10	5,10	= (3)
IGP-DI (%)	9,65	10,59	10,59	= (2)	4,80	5,50	5,50	= (2)
IGP-M (%)	10,19	10,50	10,86	▲ (1)	5,30	4,30	4,30	= (3)
Taxa de câmbio - fim de período (R\$/US\$)	1,75	2,00	2,07	▲ (1)	1,75	1,90	2,00	▲ (1)
Meta Taxa Selic - fim de período (% a.a.)	14,75	13,75	13,75	= (1)	13,63	13,75	13,75	= (3)
Médio Prazo								
IPCA (%)	6,16	6,06	6,06	= (1)	4,98	5,25	5,20	▼ (1)
IGP-DI (%)	9,73	10,69	10,60	▼ (1)	4,50	6,40	6,40	= (2)
IGP-M (%)	10,21	10,41	10,86	▲ (1)	4,20	4,15	4,15	= (3)
Taxa de câmbio - fim de período (R\$/US\$)	1,85	2,00	2,00	= (1)	1,80	1,85	1,95	▲ (1)
Meta Taxa Selic - fim de período (% a.a.)	14,75	14,25	14,25	= (1)	14,38	13,75	14,50	▲ (1)

* comportamento dos indicadores desde o último Relatório de Mercado; os valores entre parênteses expressam o número de semanas em que vem ocorrendo o último comportamento (▲ aumento, ▼ diminuição ou = estabilidade)

Expectativas de Mercado								
Média - Top 5 - Curto Prazo	out/08				nov/08			
	Há 4 semanas	Há 1 semana	Hoje	Comportamento semanal*	Há 4 semanas	Há 1 semana	Hoje	Comportamento semanal*
IPCA (%)	0,38	0,39	0,40	▲ (1)	0,46	0,52	0,52	= (1)
IGP-DI (%)	0,45	0,80	0,80	= (1)	0,49	0,72	0,72	= (2)
IGP-M (%)	0,40	0,56	-		0,54	0,64	0,64	= (3)
Taxa de câmbio - fim de período (R\$/US\$)	1,79	2,10	2,10	= (2)	1,75	1,98	2,07	▲ (1)
Meta Taxa Selic (% a.a.)	14,23	13,89	-		-	-	-	

* comportamento dos indicadores desde o último Relatório de Mercado; os valores entre parênteses expressam o número de semanas em que vem ocorrendo o último comportamento (▲ aumento, ▼ diminuição ou = estabilidade)



Expectativas de Mercado								
Média - Top 5	2008				2009			
	Há 4 semanas	Há 1 semana	Hoje	Comportamento semanal*	Há 4 semanas	Há 1 semana	Hoje	Comportamento semanal*
Curto Prazo								
IPCA (%)	6,19	6,37	6,37	= (1)	4,98	4,88	4,88	= (1)
IGP-DI (%)	9,69	10,64	10,64	= (1)	5,11	5,90	5,90	= (2)
IGP-M (%)	10,10	10,53	10,99	▲ (1)	4,86	4,52	4,52	= (3)
Taxa de câmbio - fim de período (R\$/US\$)	1,73	1,96	2,06	▲ (1)	1,74	1,91	2,01	▲ (1)
Meta Taxa Selic - fim de período (% a.a.)	14,59	14,02	13,98	▼ (5)	13,70	13,58	13,58	= (1)
Médio Prazo								
IPCA (%)	6,14	6,15	6,16	▲ (3)	5,00	5,10	5,09	▼ (1)
IGP-DI (%)	9,63	10,60	10,58	▼ (1)	4,78	6,40	6,46	▲ (1)
IGP-M (%)	10,11	10,55	10,80	▲ (1)	4,64	4,39	4,39	= (2)
Taxa de câmbio - fim de período (R\$/US\$)	1,81	2,02	2,02	= (1)	1,81	1,92	1,94	▲ (5)
Meta Taxa Selic - fim de período (% a.a.)	14,75	14,25	14,15	▼ (5)	14,06	13,80	14,30	▲ (1)

* comportamento dos indicadores desde o último Relatório de Mercado; os valores entre parênteses expressam o número de semanas em que vem ocorrendo o último comportamento (▲ aumento, ▼ diminuição ou = estabilidade)